

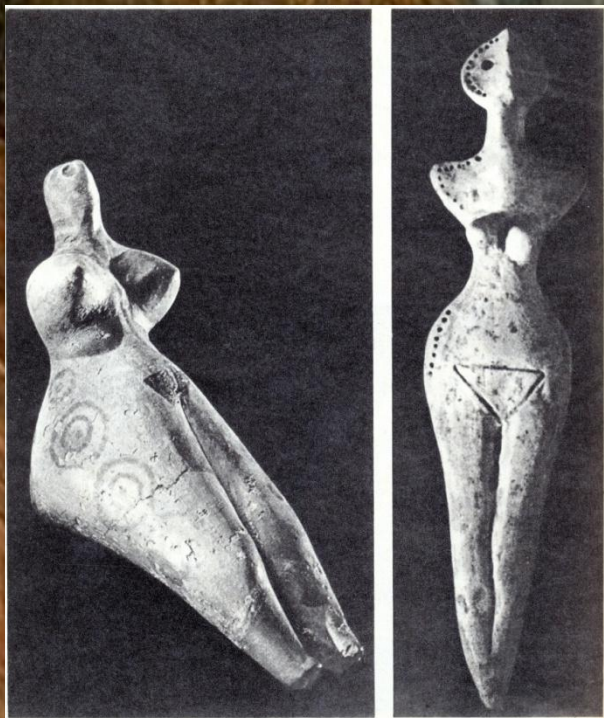
Тема: Искусство первобытного периода

Лекция 2

Первобытное (или примитивное) искусство показало первые представления древнего человека об окружающем мире.



Искусство эпохи палеолита



«Палеолитические Венеры» -
примитивные женские фигурки

Венера Виллендорфская,
Вена, Естественно-
исторический музей

Испания, пещера Альтамира, 1868 г открыта археологом Марселио Саутуолой



Франция,
пещера Ласко,
1940 г



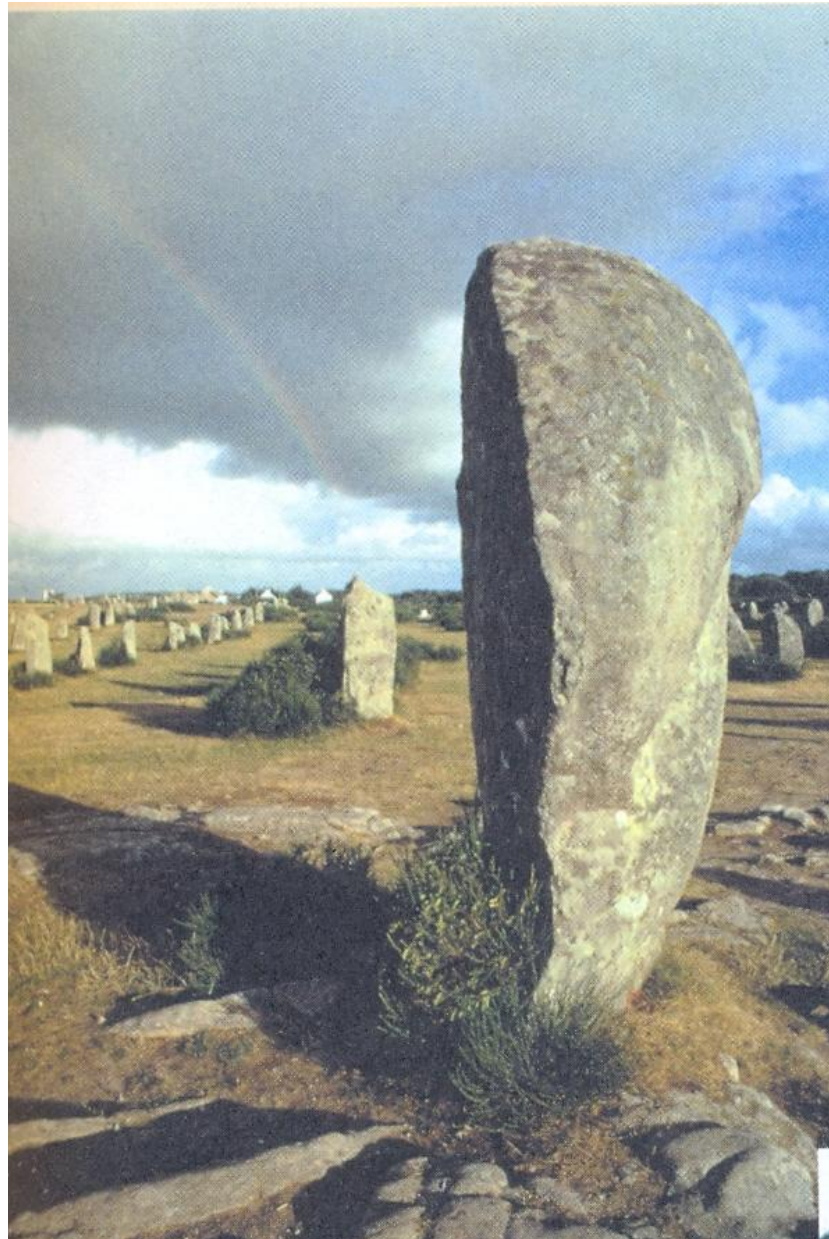
Франция, пещера Фон де Гом



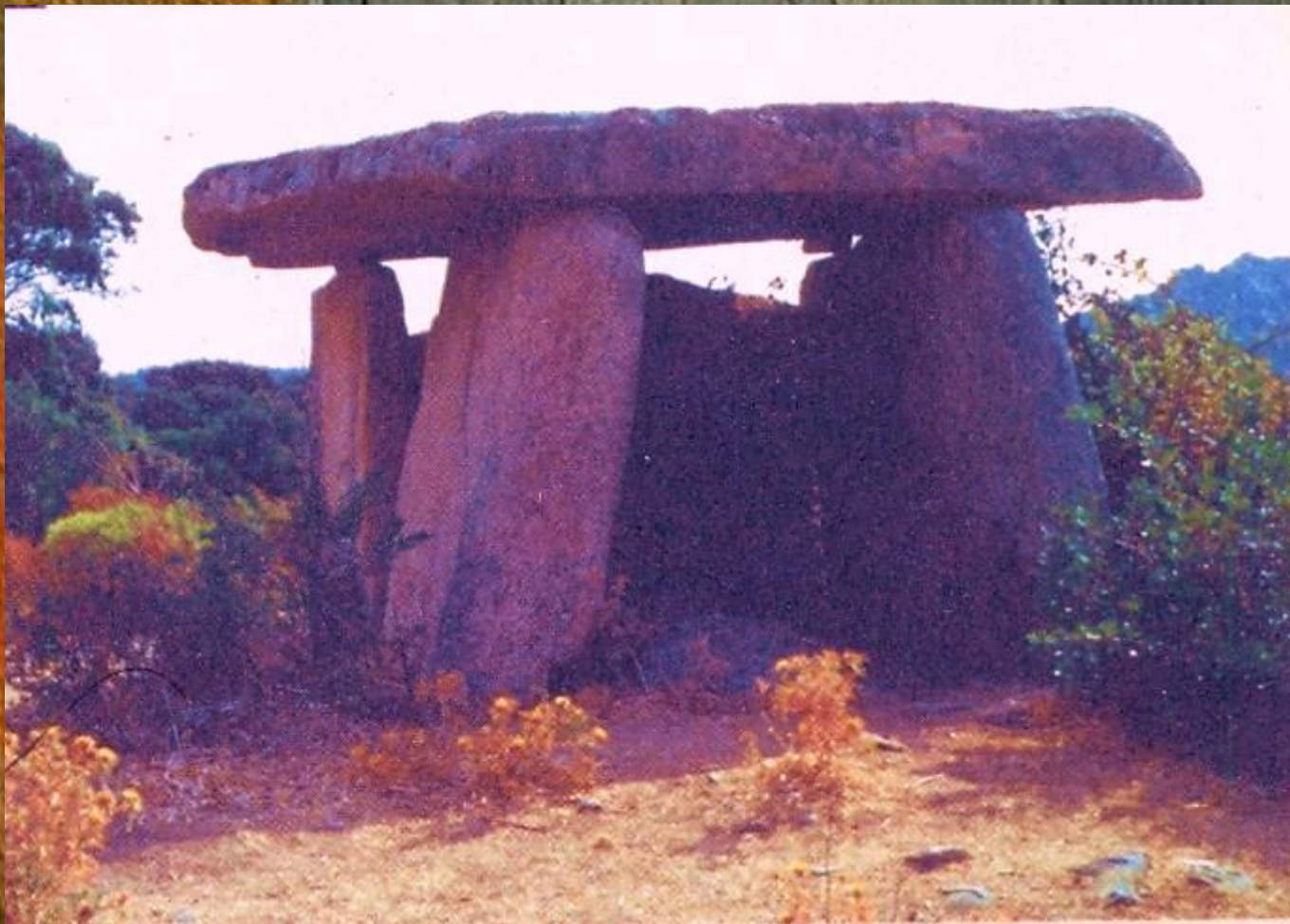
Искусство эпохи неолита.

**Мегалиты (греч.
«мегас» - большой
и «литос» - камень).**

**Менгиры –
вертикально
стоящие камни
высотой более
двух метров.**



Дольмены – несколько вертикально стоящих камней, перекрытых плитой.



Кромлехи – сложные постройки в виде круговых оград диаметром до ста метров из огромных каменных глыб.



Стоунхендж, Англия

Стоунхендж - мегалитическое сооружение, расположенное на Солсберийской равнине в Англии. Сооружение, представляющее собой несколько вертикальных продолговатых камней (менгиров), расположенных по окружности или по спирали.

Назначение Стоунхенджа также остается тайной. Выдвигаются самые разные версии, наиболее частые – что это святилище и место захоронений. Также весьма вероятно гипотеза, что Стоунхендж использовался как обсерватория – он довольно точно сориентирован по Солнцу и Луне по нескольким направлениям, что не может быть простым совпадением. Наряду с этими есть и самые фантастические версии: например, что Стоунхендж – это посадочная площадка для инопланетных космических кораблей, или что это развалины атомной электростанции цивилизации атлантов



Первобытное искусство сыграло важную роль в истории и культуре древнейшего человечества.

