

# Искусство первобытного времени

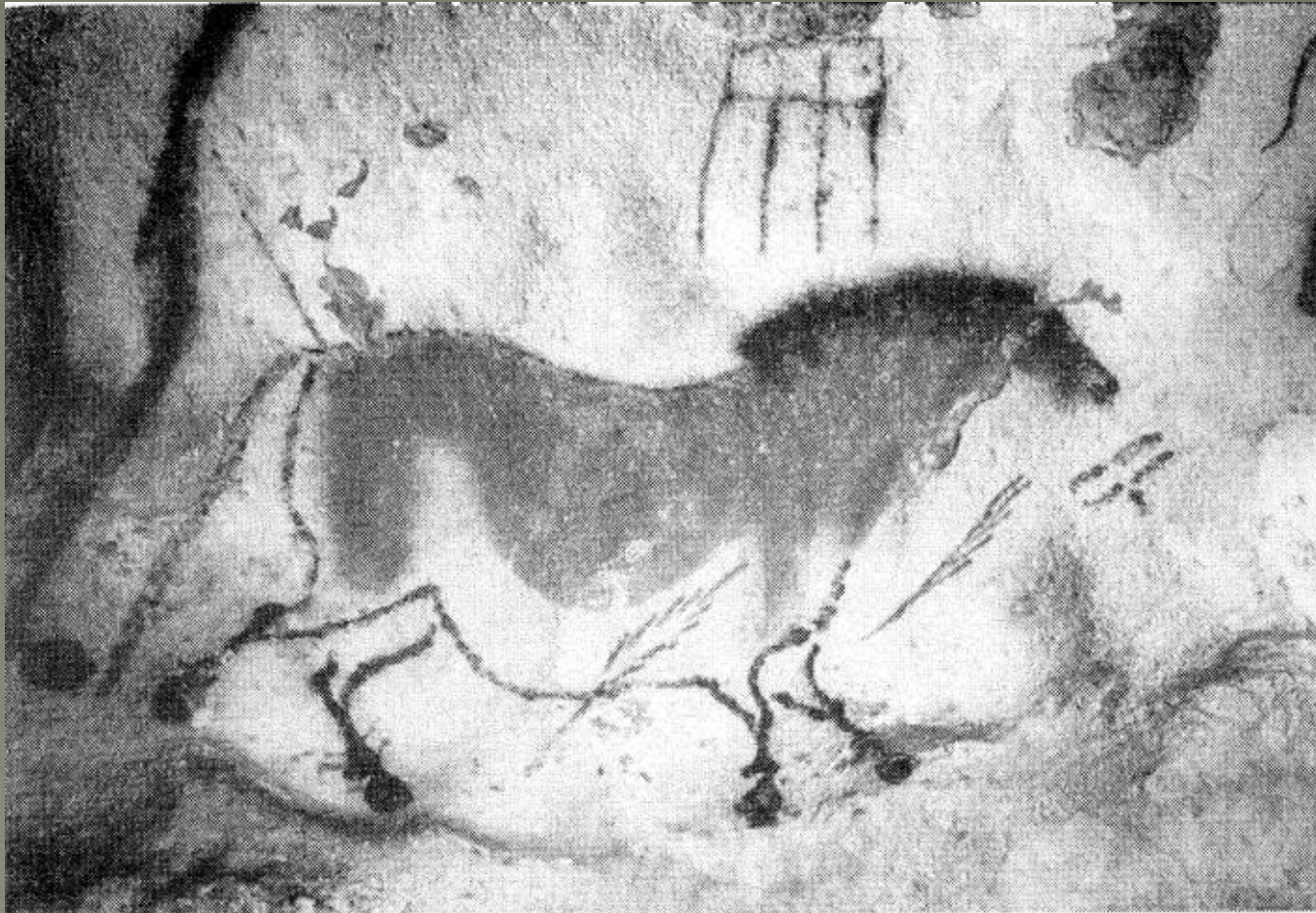
---

Свиридова И.О.  
искусствовед  
Научный сотрудник Музея Модерна  
г. Самара



- Живописное изображение. Фрагмент.
- Верхний палеолит.
- Пещера Альтамира.
- Испания.





- Изображение бегущей лошади, пронизанной стрелами.
- Верхний палеолит.
- Пещера Альтамира.
- Испания.



# Периодизация

## *Каменный век*

- Палеолит (древний каменный век)
  - нижний – 1 500 – 100 тыс. лет до н.э.
  - средний – 100 – 40 тыс. лет до н.э.
  - верхний – 40 – 10 тыс. лет до н.э.
  - мадленский период - 20 тыс. ~ 10 тыс. лет до н.э.
- Мезолит (средний каменный век) – 10 тыс. лет до н. э.
- Неолит (новый каменный век) – 8 – 5 тыс. лет до н.э.

*Медный век* – 5 -3 тыс. до н. э.

*Бронзовый век* – 3 – 1 тыс. до н. э.

*Железный век* – 1 тыс. до н.э. – 340 г. н.э.

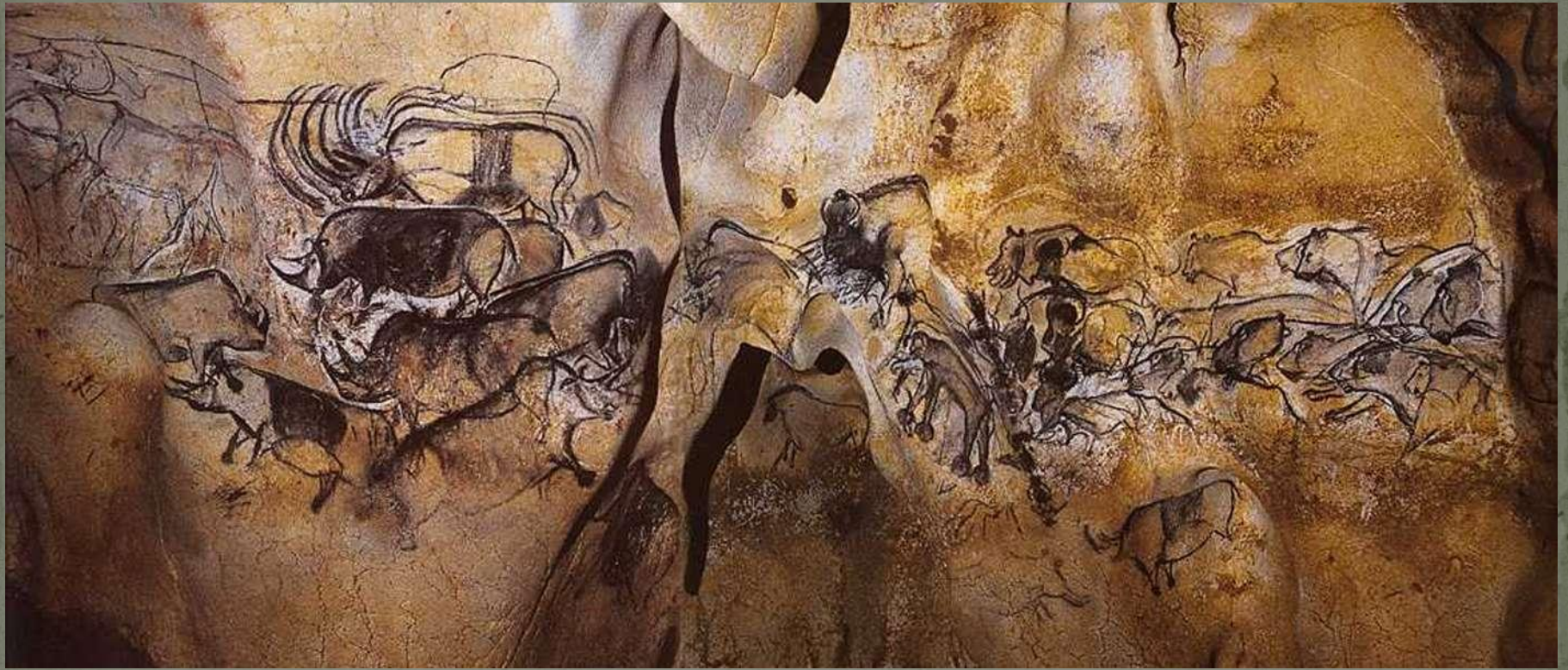




- Куэва-де-лас-Манос («Пещера рук»).
- Фрагмент.
- 10 - 2 тыс. до н.э.
- Аргентина

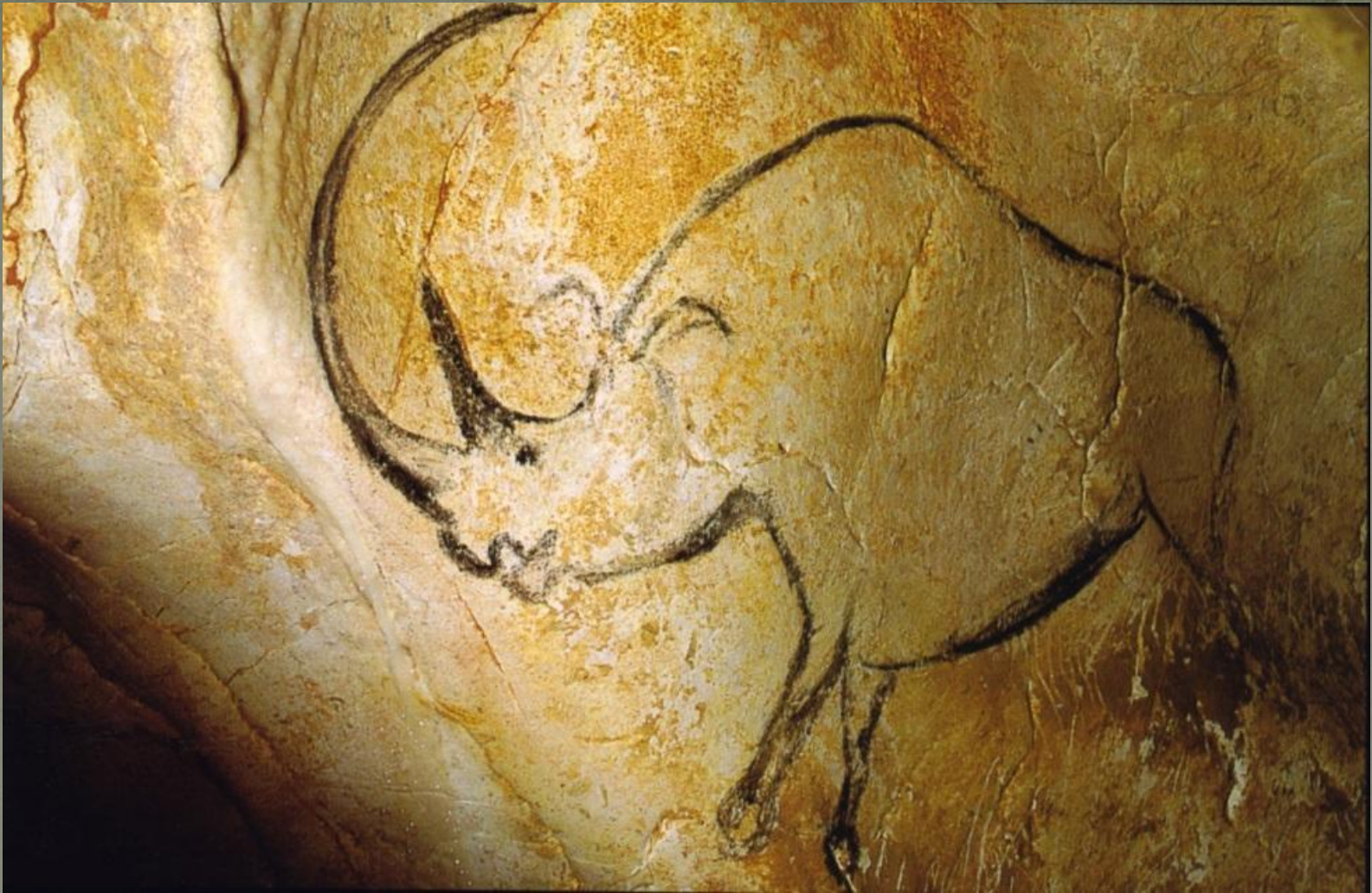






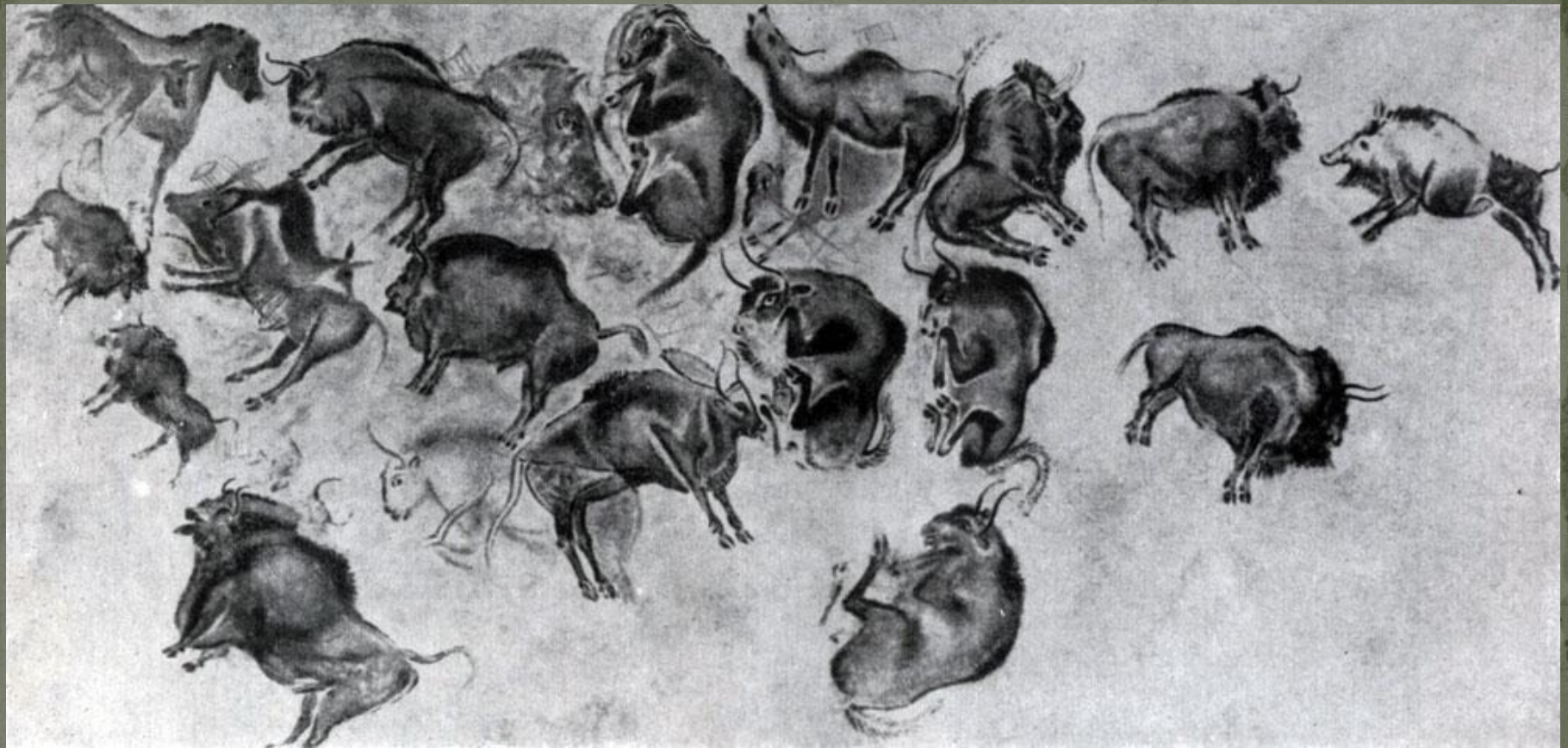
- Общий план
- $32.410 \pm 720$  лет назад
- Пещера Шове.
- Франция.





- Носорог.
- $32.410 \pm 720$  лет назад
- Пещера Шове.
- Франция.





- Живописные изображения на потолке Альтамирской пещеры.
- Общий вид.
- Верхний палеолит.
- Пещера Альтамира.
- Испания.





- Лучники.
- 8-5 тыс. лет до н. э.
- Ущелье Валлторта,
- Испания





- Раненый бизон.
- Живописное изображение
- Верхний палеолит.
- Пещера Альтамира.
- Испания.





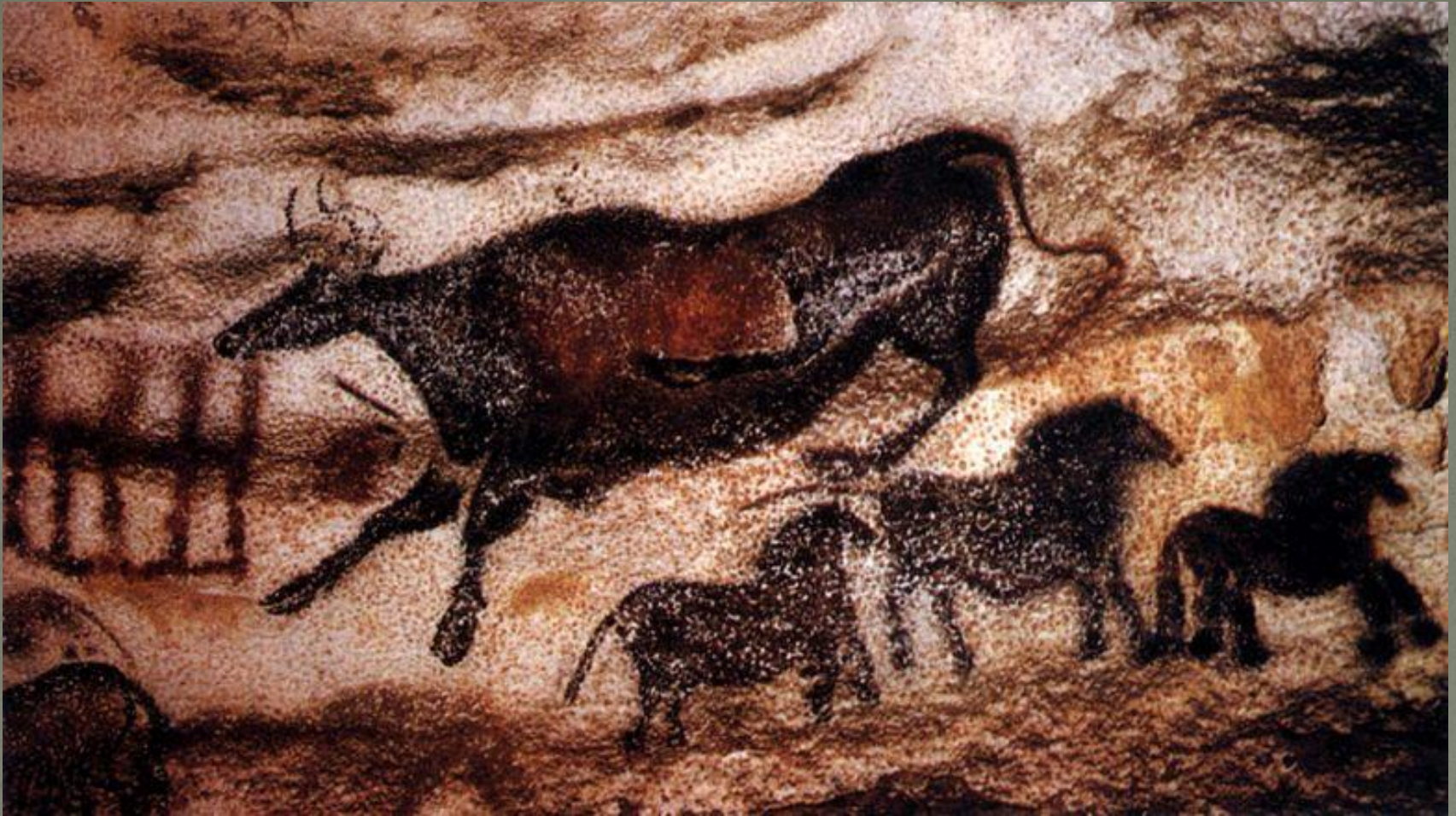
- Пасущийся северный олень.
- Верхний палеолит.
- Пещера Фон де Гом
- Франция.





- Росписи пещеры Ласко.
- 15 – 8 тыс. лет до н. э.
- Пещера Ласко.
- Франция.





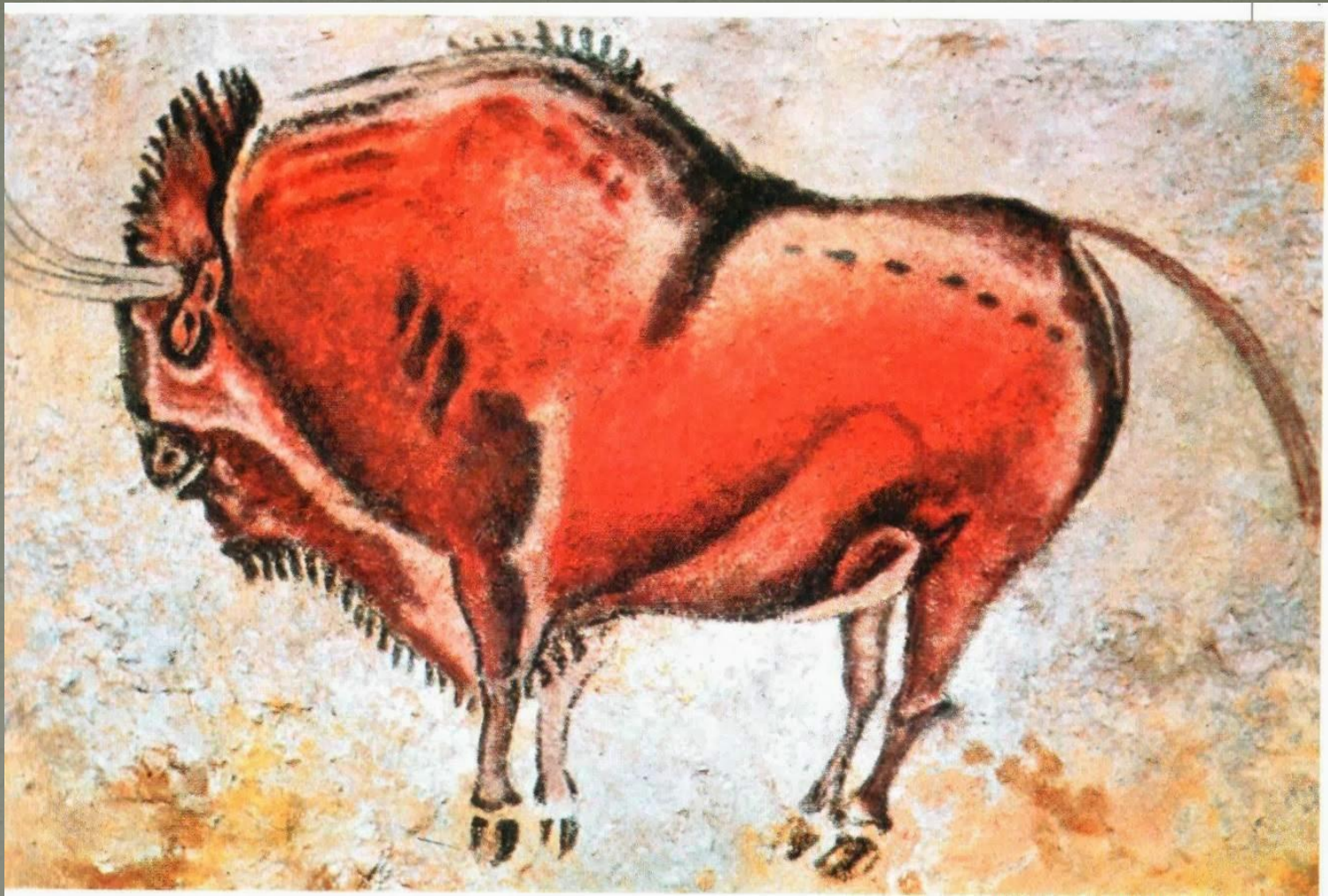
- Рисунки пещеры Ласко.
- 15 – 8 тыс. лет до н. э.
- Пещера Ласко.
- Франция.





- Изображение бизона и горного козла.
- 12 – 8 тыс. до н. э.
- Длина 90 см.
- Пещера Нио.
- Франция.





- Пример повернутой перспективы.
- Стоящий бык.
- 33 – 19 тыс. до н. э.
- Пещера Альтамира.
- Испания





[Demiart.ru/forum/](http://Demiart.ru/forum/)

- Бог Тот.
- Египет





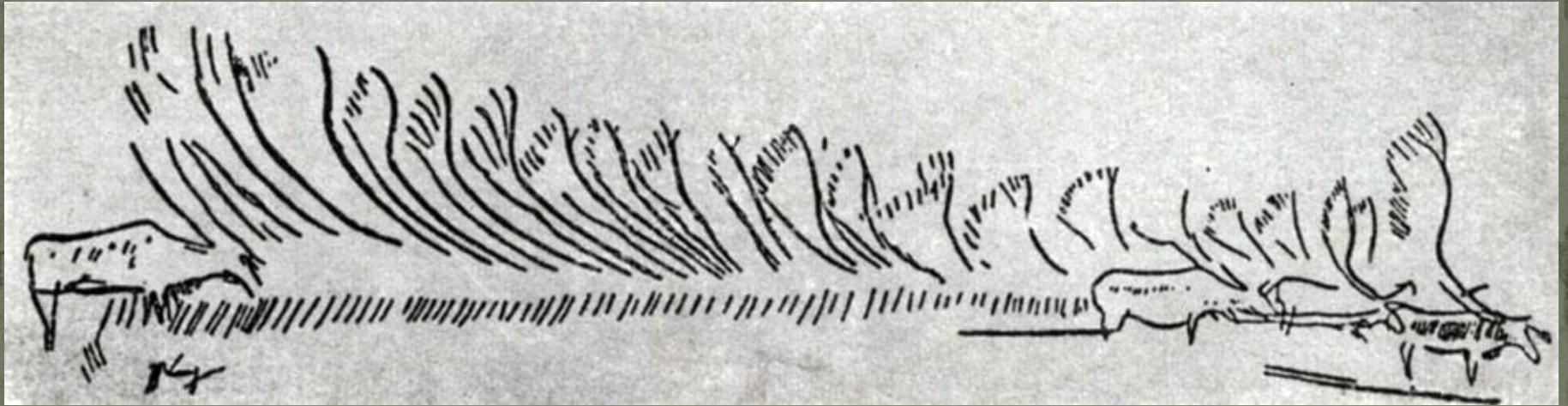
- Бегущие животные
- 15 – 8 тыс. лет до н. э.
- Пещера Ласко.
- Франция.





- Изображение мамонта с выделенной сердечной областью.
- 15 – 8 тыс. лет до н. э.
- Пещера Пиндаль
- Испания.





- Стадо оленей.
- Резьба по кости орла.
- Верхний палеолит.
- Пещера Тэйж.
- Франция.

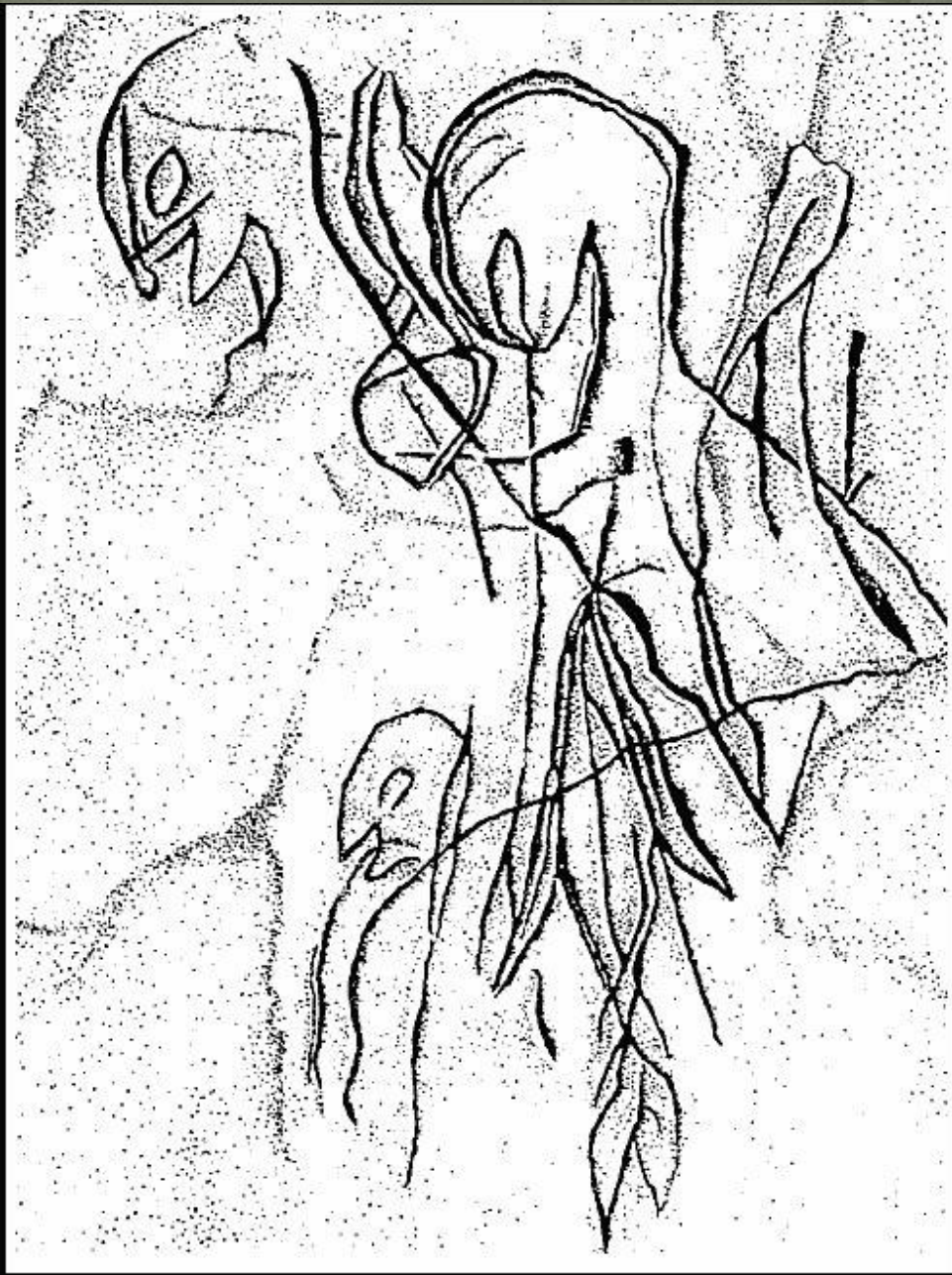


Футуризм.



- Джакомо Балла.
- Динамизм собаки на поводке.
- 1912 г.
- Холст/масло.
- Художественная галерея Олбрайт-Нокс
- Буффало, США.





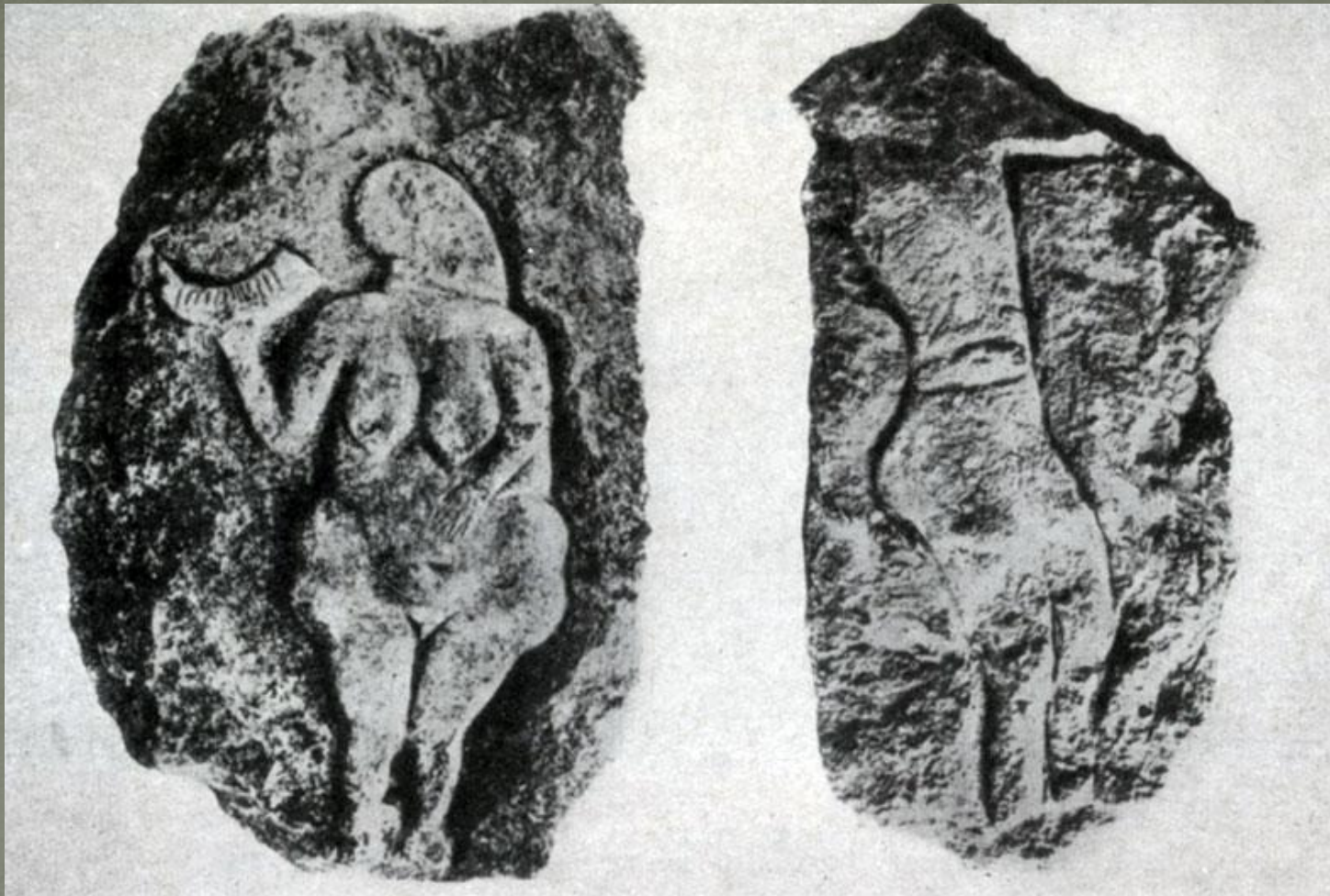
- Рисунки в пещере Лос Казалес.
- Верхний палеолит.
- Пещера Лос Казалес.
- Испания.





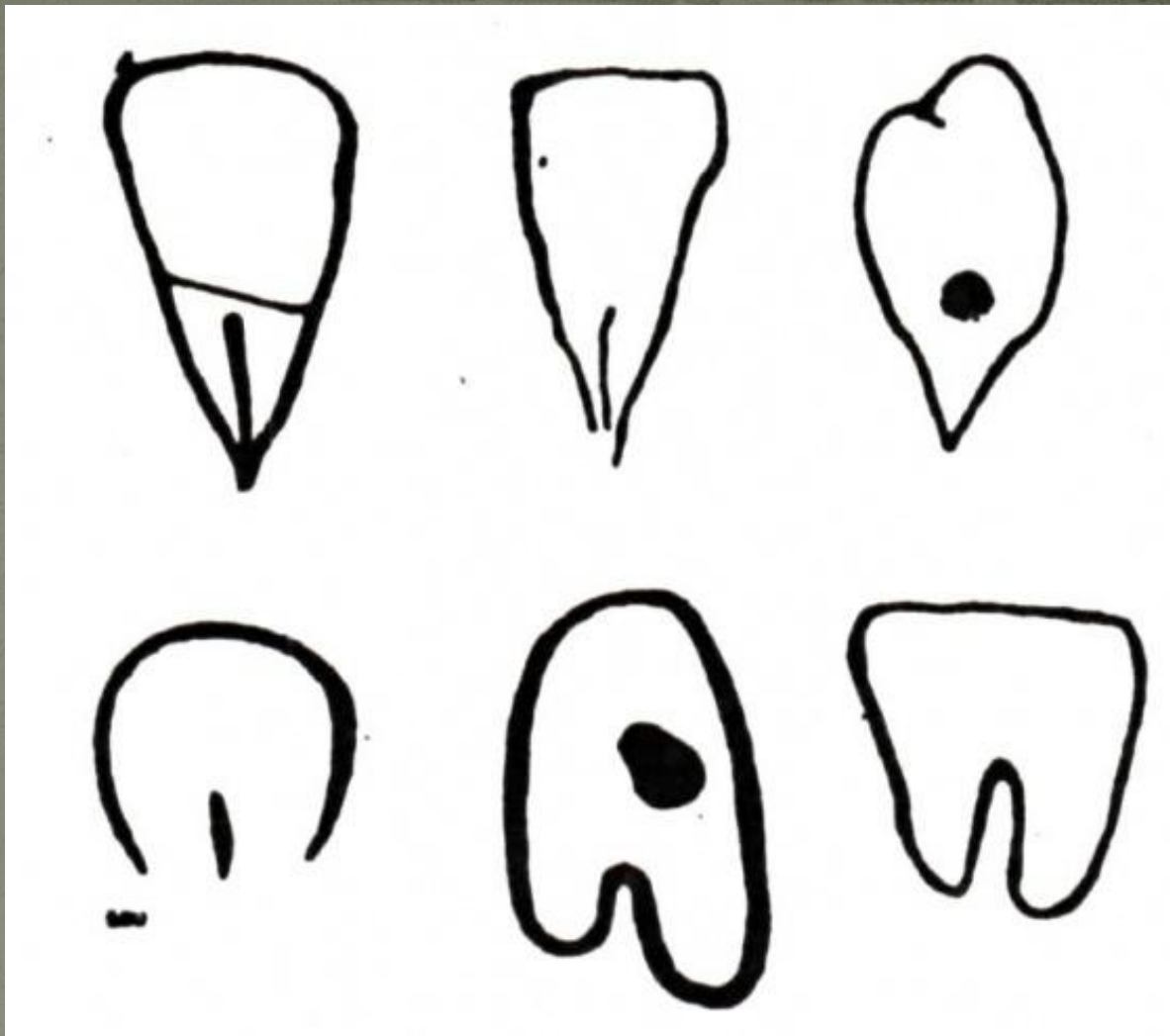
- «Дьяволята» на жезле начальника.
- Верхний палеолит.
- Высота 5 см.
- Пещера Тейжа.
- Франция.





- Женщина с рогом и Охотник.
- Известняк.
- Высота ок. 0,5 м.
- Верхний палеолит,
- Лоссель
- Франция.





- Женский знак пола.
- Верхний палеолит.
- Пещеры Ла Ферасси и Абри Селье.
- Франция





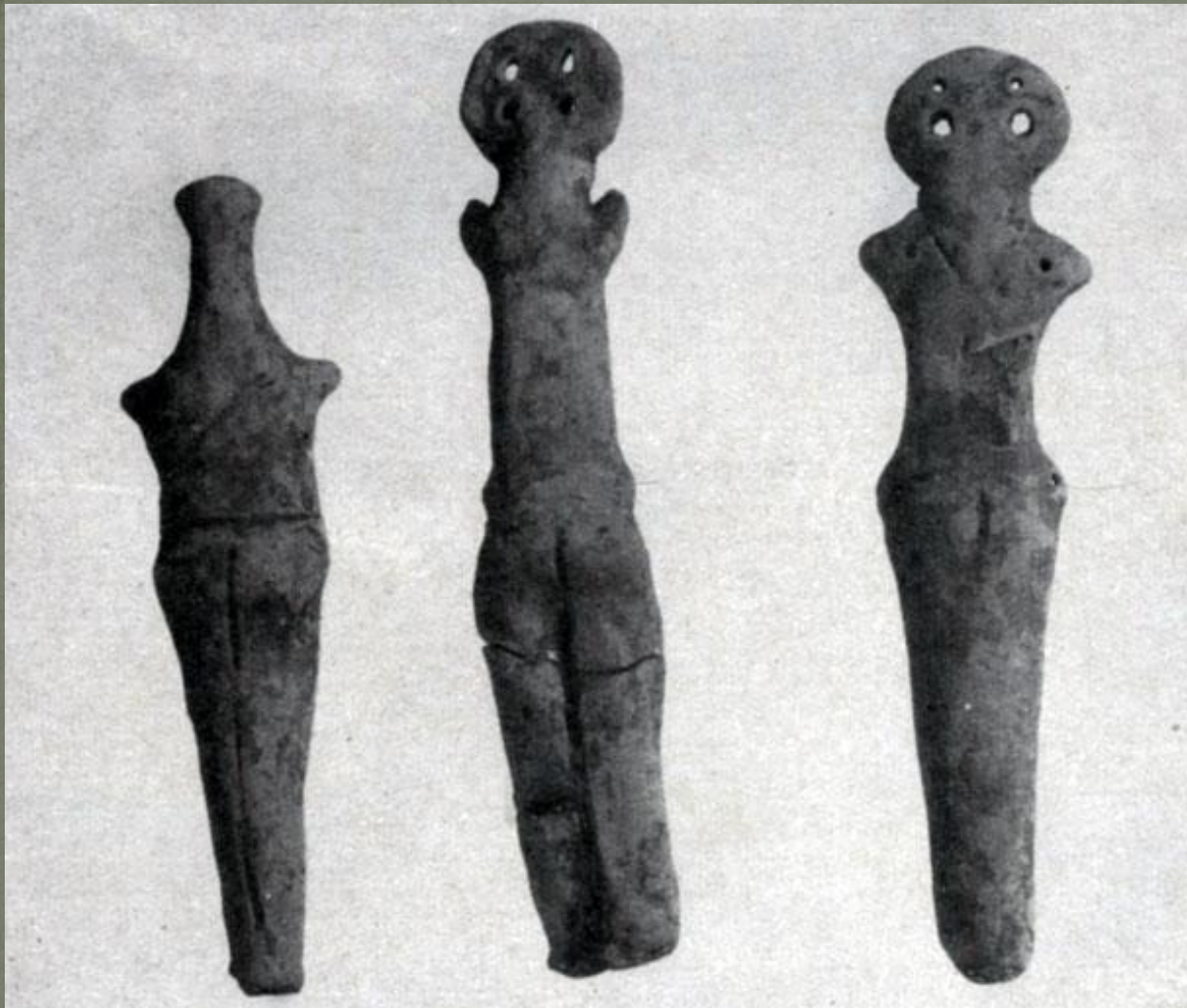
- «Виллендорфская Венера».
- Высота: 11 см.
- Известняк.
- Верхний палеолит,
- Естественноисторический музей.
- Вена, Австрия.





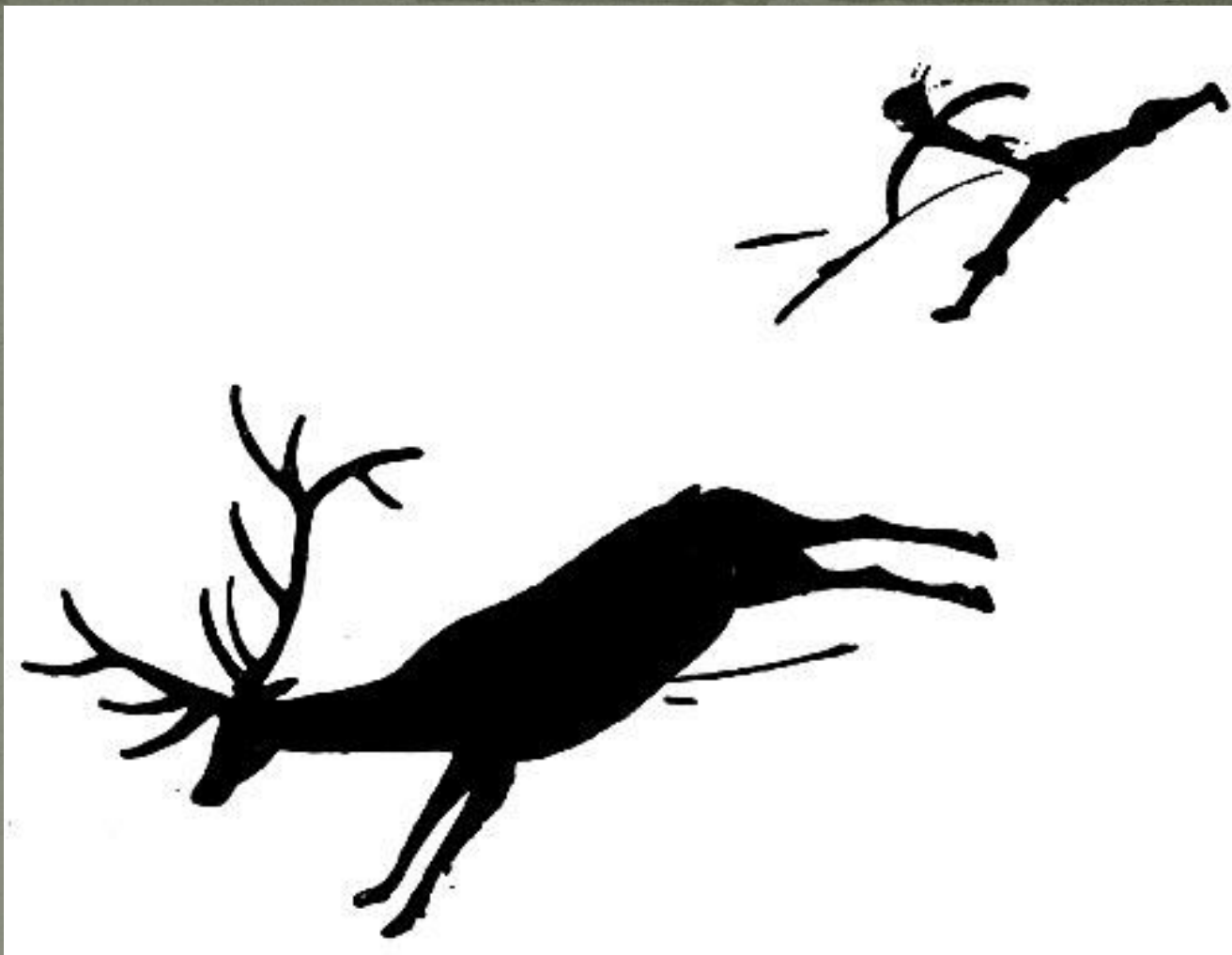
- «Вестоницкая Венера».
- Вид спереди и сзади.
- Обожженная глина.
- Высота 11,5 см.
- Долни Вестонице,
- Моравия, Чехия.





- Женские глиняные статуэтки из поселения Трипольской культуры.
- 3 тыс. до н. э.
- Исторический музей.
- Москва.





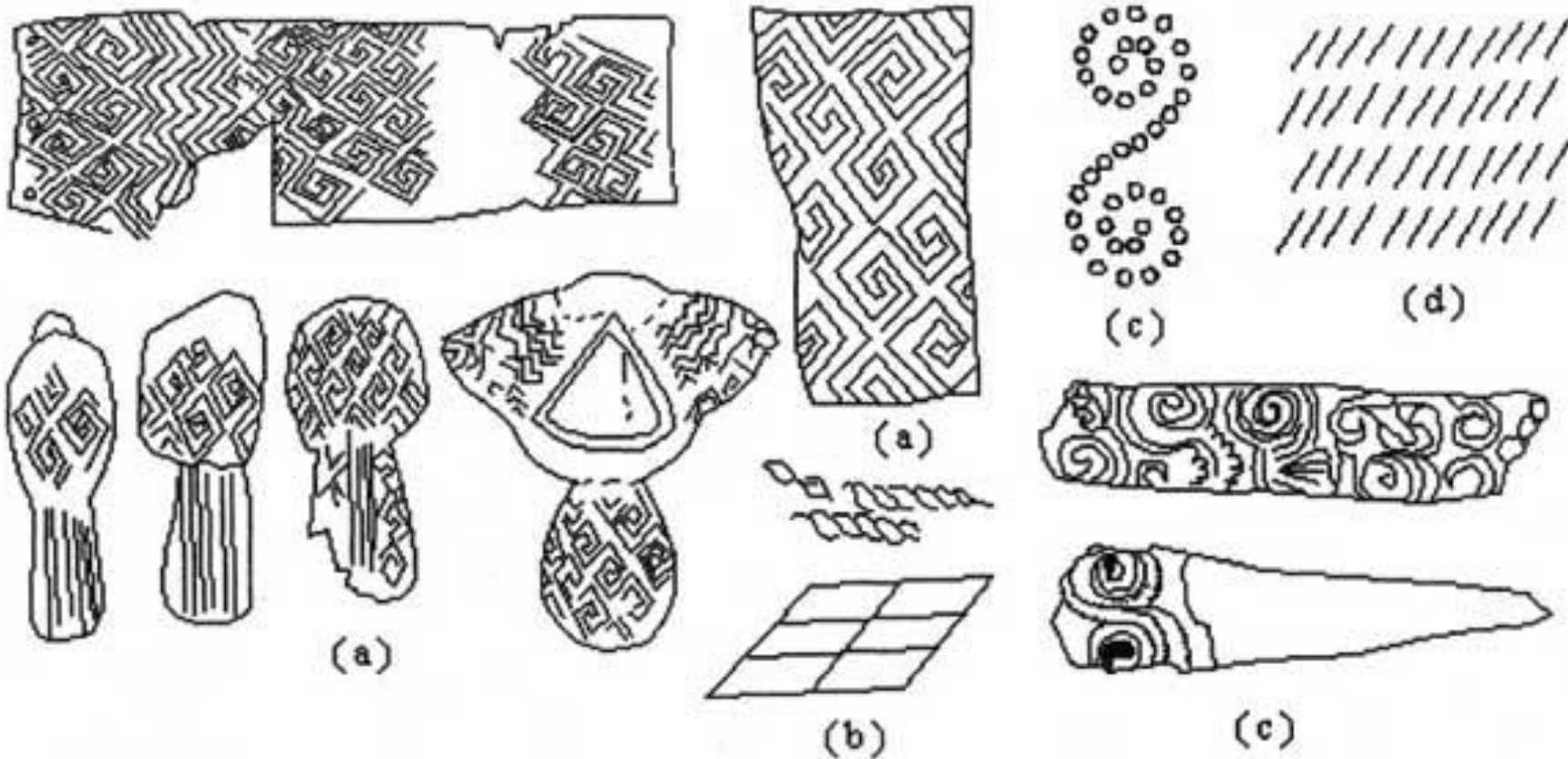
- Охота на оленя.
- Эпоха верхнего палеолита.
- Вальторта.
- Италия.





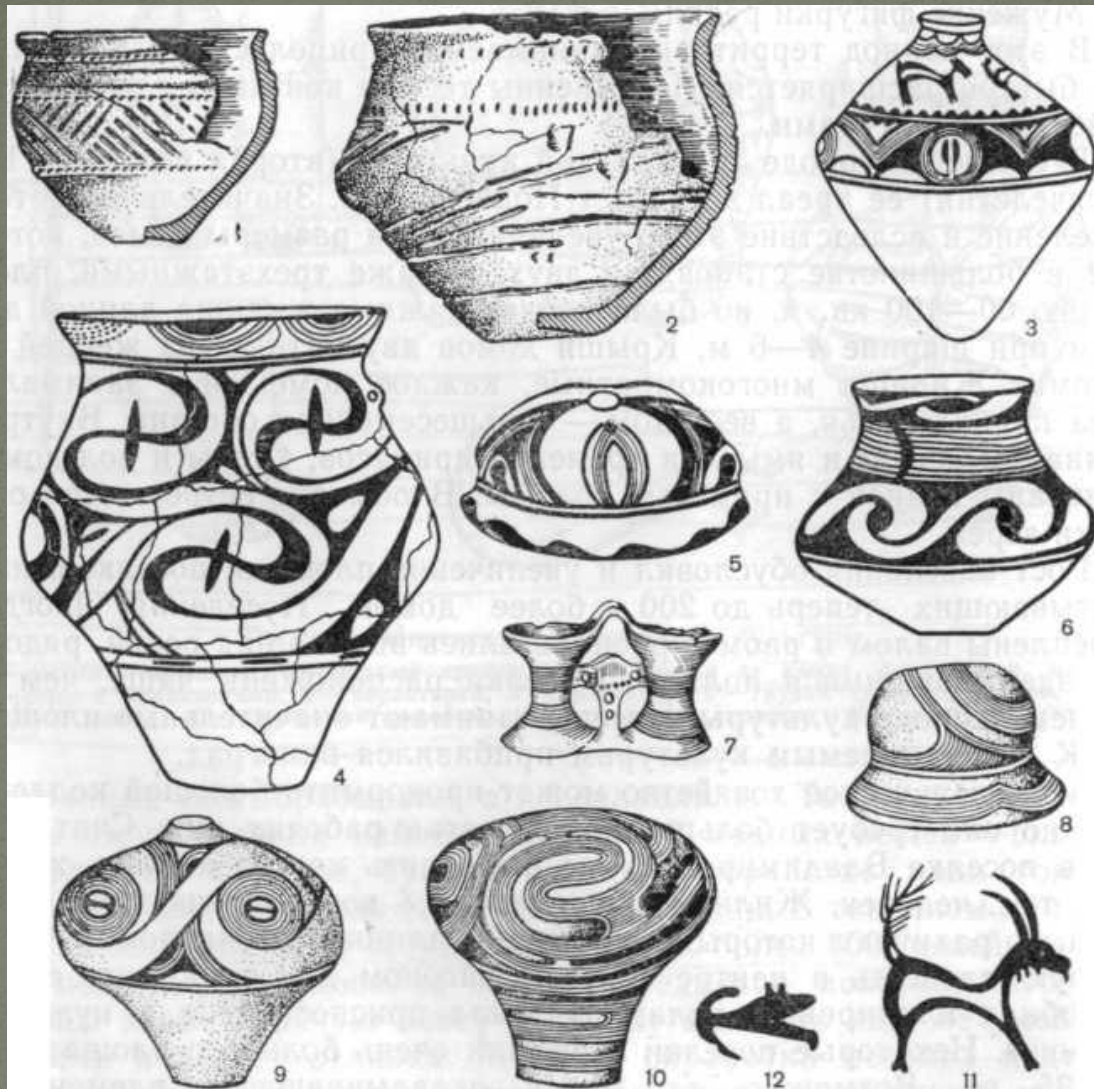
- Олени, переплывающие реку.
- Резьба по оленьему рогу (изображение дано в развернутом виде).
- Верхний палеолит.
- Пещера Лортэ.
- Музей в Сен Жермен-ан-Лэ, Франция.





- Примеры орнаментов с группой симметрии
- Эпоха палеолита, ок. о 23000-18000 до н.э.
- Принадлежали к культуре Мезин (территория Украины) и культуре Альта (Россия),





- Сосуды трипольской культуры и мотивы их росписи:
- 1—2 — сосуды с нарезным орнаментом,
- 3—10 — расписные сосуды,
- 11—12 — мотивы росписи.
- Неолит.





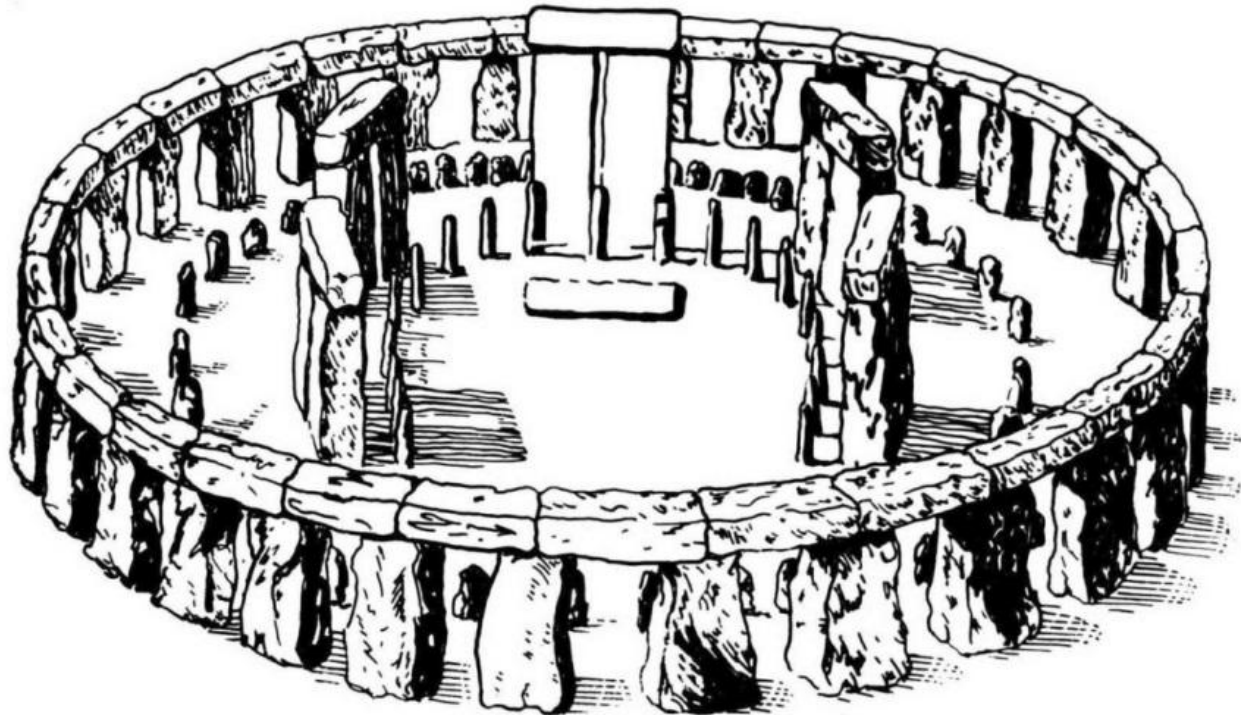
- Аллея менгиров
- Начало эпохи бронзы.
- Карнак
- Бретань
- Франция.





- Дольмен.
- Начало Эпохи бронзы.
- Крюкюно
- Бретань.
- Франция





- Стоунхендж.
- Реконструкция.
- Начало 2 тыс. до н. э.
- Солсбери.
- Англия.





- Стоунхендж.
- Начало 2 тыс. до н. э.
- Солсбери.
- Англия.





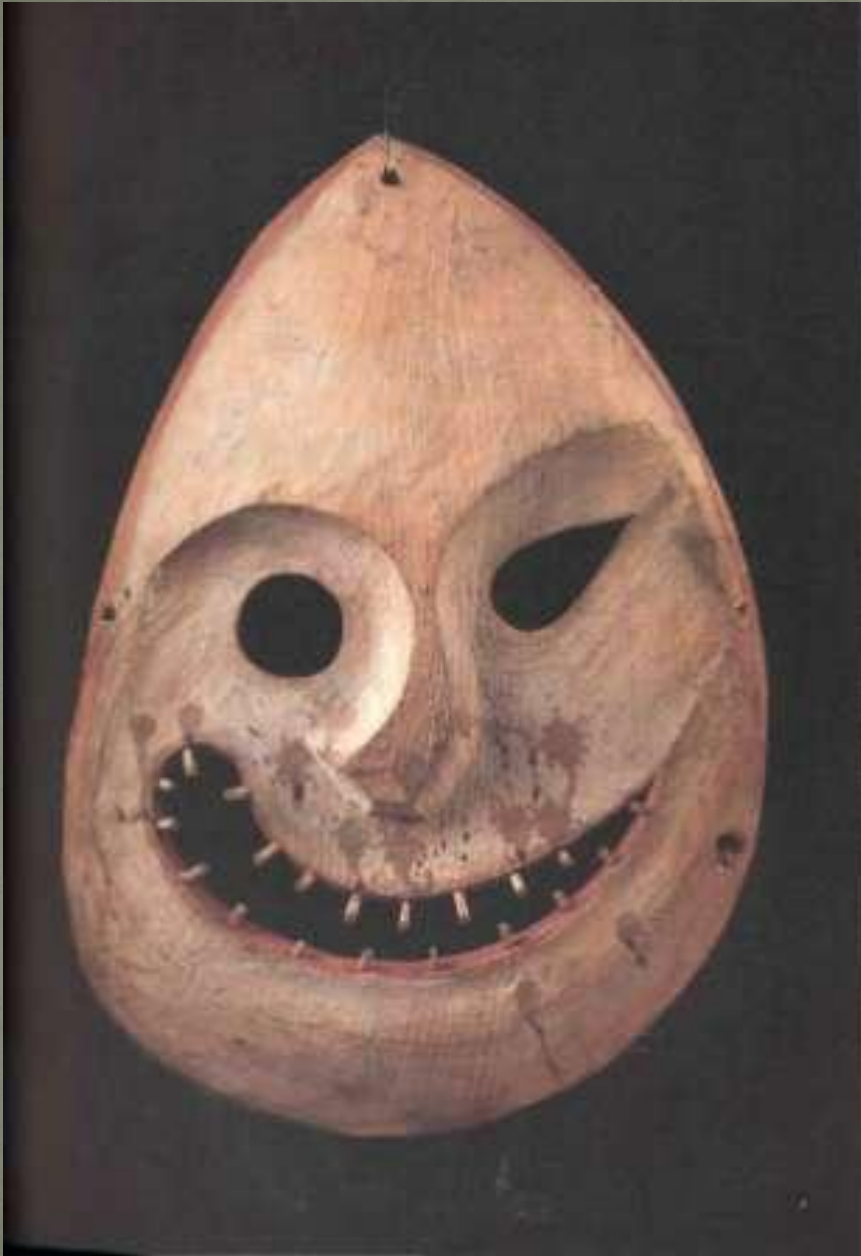
- Choi Хооang.
- Н. XXI в.
- Корея.





- Фигура полинезийского бога войны Оро.
- Дерево, плетенка.
- Метрополитен
- Нью – Йорк, США.





- Маска духа. Аляска.
- Около 1880.
- Раскрашенное дерево
- 37x25,5 см.
- Берлин, Германия.





- Без названия.
- Евгений Антуфьев.
- 2010.
- Ткань, проволока, волчьи зубы, клей
- Частная коллекция





- Без названия.
- Евгений Антуфьев.
- Проект «Семь подземных королей или краткая история тени».
- 2015 г.
- Коллекция автора.





- Без названия.
- Евгений Антуфьев.
- Проект «Семь подземных королей или краткая история тени».
- 2015 г.
- Коллекция автора.





- Архаика.
- Владимир Фуфачев.
- н. XXI в.
- Холст, акрил
- 96 x 120 см.
- Художественный музей.
- Нижний Новгород, Россия.





- Лодка.
- Владимир Фуфачев.
- н. XXI в.
- Холст, акрил
- 100 x 140 см.
- Художественный музей.
- Нижний Новгород, Россия.