

# ВИПЭ ФСИН

## России

# БелБалтлаг



Выполнил курсант 153  
группы *Бондаренко*

Вологда  
, 2016

*Илья*

# Введение

**Актуальность :**

На протяжении многих лет одной из самой дискуссионных проблем, которая привлекала и по сей день интересует ученых является проблема использования труда заключенных, круг совершенных преступлений которыми очень широк: от политических и военных до государственных. На практике можно заметить, что наиболее часто назначаемое им наказание – это отправка в исправительно- трудовые лагеря, каковыми и является интересующий нас БелБалтлаг. Проблема использования осужденных в трудовых процессах всегда привлекала внимание привлекала к себе внимание ученых , так как существовало много политических , государственных , военных и других преступников, многих из них отправляли в исправительно-трудовые лагеря. Одним из таких лагерей был БелБалтлаг.

**Цель работы:**

рассмотреть условия появления БелБалтлага с учетом условий жизни заключенных и режима их работы.

# План

## Введение

1. История строительства
2. Начальники БелБалтлага
3. Заключение БелБалтлага
4. Выполняемые работы
5. Известные узники БелБалтлага
6. Памятники

## Заключение

## Используемая литература

## 2. История строительства

Впервые идея строительства судоходного канала возникла во время Северной войны и принадлежала царю Петру I, но детально за разработку проекта канала взялись только в XIX веке. Тогда по заказу правительства было разработано четыре проекта строительства, которые просуществовали на



**В 1930-х годах** советское правительство обратилось к вопросу строительства канала. **3 июня 1930 года** было принято решение о начале работ. **1 июля 1931 года** были поданы на рассмотрение первые эскизные проекты строительства, а месяцем позже начались работы по проектированию на местности. В рекордно короткие сроки были построены более 100 сложных инженерных сооружений, проложено 2,5 тысячи км железнодорожных путей. Постройка совершалась без



Кураторами стройки стали будущий сталинский нарком **Г. Ягода** и начальник ГУЛАГа **М. Берман**. Строительством канала с 1931 по 1933 год руководил **Н. А. Френкель**. Именно ему приписывают идею использования дешёвой рабочей силы заключённых для работы



*Генрих Ягода*



*Нафталий Френкель*



*Матвей Берман*

# Начальники БелБалтлага

## 1. Фирин, Семён Григорьевич

Видный деятель ЧК-ГПУ-НКВД СССР, старший майор госбезопасности. Получил известность как начальник строительства Беломорско-балтийского канала(1930—1932)



## 2. Успенский, Дмитрий Владимирович

С 2 июля 1933 по 7 октября 1936 — начальник Белбалтлага, подполковник внутренней службы, начальник многих лагерных управлений.



1. **Сенкевич Э. И.**, с 16.11.1931 по 16.01.1932;
2. **Александров П. Ф.**, с 16.01.1932 (временно исполняющий должность), с 28.03.1932 — не ранее 15.01.1933 (начальник);
3. **Алмазов-Алмазян (Алмазов) З. А.**, с 07.10.1936 по 13.07.1937 (по совместительству с должностями начальника ББК и помощника начальника ГУЛАГа)
4. **Чунтонов М. М.**, ст. лейтенант Госбезопасности (ГБ), с 13.07.1937 по 28.08.1937 (временно исполняющий должность);
5. **Тимофеев М. М.**, ст. майор ГБ, с 28.08.1937 по 01.03.1941, (08.09.1941 назначен начальником Управления оборонительных работ НКВД в Карело-Финской ССР)
6. **Сергеев И. Т.**, майор ГБ, с 01.03.1941 по 18.09.1941;



# Заключенные БелБалтлага

## Численность

- Максимальное число заключённых приводится на декабрь 1932 г. — 107 тысяч 900 человек, из них 92 000 заключённых было занято на строительстве



Норма питания заключенных (т. н. «пайка») зависела от фактической выработки: чем меньше заключённый выработывал, тем меньшим была его пайка, а за ударный труд пайку, наоборот, увеличивали. Обычный паёк заключённого-строителя составлял 500 г хлеба и



**Отсутствие «должного внимания к человеку». В резолюции пленума констатировалось «забвение и игнорирование самых насущных нужд лагерников»: «...плохое приготовление пищи, недопустимое создание очередей, при которых лучшие ударники и целые бригады часами простаивали за получением положенного им продовольствия. Антисанитарное состояние кухонь, жилых помещений, отсутствие кипяченой воды и пр. привели к**

# Выполняемые работы

В целом, за всё время строительства, каналоармейцы выполнили земляные работы объёмом 21 млн. кубометров, соорудили 37 км искусственных путей, перенесли Мурманскую железную дорогу



**Согласно официальным данным во время строительства канала в БелБалтЛаге умерло:**

- в 1931 году - 1438 заключённых (2,24 % от числа работавших)**
- в 1932 году - 2010 человек (2,03 %)**
- в 1933 году - 8870 заключённых (10,56 %) из-за голода в стране и аврала перед завершением стройки.**

**После окончания строительства 4 августа 1933 года освобождены 12 484 заключённых, сокращены сроки для 59 516 заключённых.**

**Строительство завершилось 20 июня 1933 года. канал**

# Памятники

Вдоль канала  
установлено несколько  
памятников  
заключённым, погибшим  
при строительстве.  
В Повенце в память о  
погибших построена  
деревянная церковь-  
памятник (церковь



# Известные узники БелБалтлага

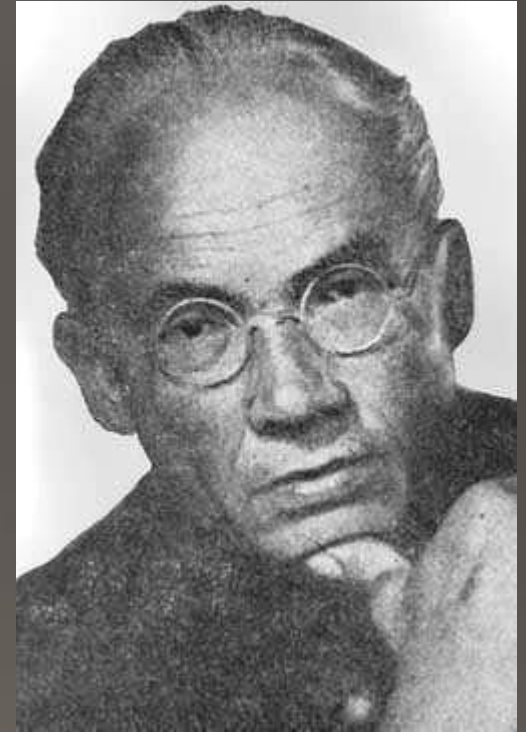
**Лосев, Алексей Фёдорович**

Русский философ и филолог,  
видный деятель  
советской культуры.

Сочинения Лосева подверглись  
грубым идеологическим нападкам  
(в частности, в докладе Л.М.  
Кагановича на XVI съезде ВКП(б)).  
В 1930 Лосев был арестован, а  
затем отправлен в лагерь на  
строительство Беломорско-  
Балтийского канала. Из лагеря  
Лосев возвращается в 1933



**Солоневич, Иван Лукьянович**  
**Были предприняты 3 попытки**  
**побега. В сентябре 1932**  
**года Солоневич предприняли**  
**попытку совершить побег из**  
**Советского Союза**  
**через Карелию. При 3 попытке**  
**был пойман и ему вменялись**  
**организация**  
**контрреволюционного**  
**сообщества, ведение агитации**  
**против советской власти.**





# Заключение

В данной работе нами были рассмотрены условия создания одного из самых известных каналов времен СССР , в котором применялся труд заключенных. Уделено особое внимание быту заключенных и условиям их жизни.

# Используемая литература

- 1) Белбалтлаг. URL: <https://ru.wikipedia.org> (дата обращения: 31.05.2016).
- 2) Строительство Беломорско–Балтийского канала. URL: <http://www.bibliotekar.ru> <http://www.memo.ru>
- 3) *Беляков Л.П.* URL:<http://www.ihst.ru> (дата обращения: 31.05.2016).
- 4) *Архипелаги коммунизма — БелбалтЛАГ.* URL: <http://echo.msk.ru> (дата обращения: 31.05.2016).
- 5) *Смирнов. М.Б.* Система исправительно-трудовых лагерей в СССР. URL: <http://www.memo.ru> (дата обращения: 31.05.2016).