
ИСКУССТВО ДРЕВНЕГО ЕГИПТА

ИСКУССТВО ДРЕВНЕГО ЕГИПТА
длилось около 5 тысяч лет,

В настоящее время культуру Древнего Египта принято делить на следующие периоды:

1. **ДОДИНАСТИЧЕСКИЙ ПЕРИОД** (КОН. 5-4 ТЫС. ДО Н. Э.).
2. **РАННЕЕ ЦАРСТВО** (30 - 28 ВВ. ДО Н. Э.).
3. **ДРЕВНЕЕ ЦАРСТВО** (28 - 23 ВВ. ДО Н. Э.).

4. **СРЕДНЕЕ ЦАРСТВО** (21 - 18 ВВ. ДО Н. Э.).
5. **НОВОЕ ЦАРСТВО** (16 - 11 ВВ. ДО Н. Э.).
6. **ПОЗДНИЙ ПЕРИОД** (11 - 4 ВВ. ДО Н. Э.).

ОСОБЕННОСТИ ДРЕВНЕЕГИПЕТСКОГО ИСКУССТВА:

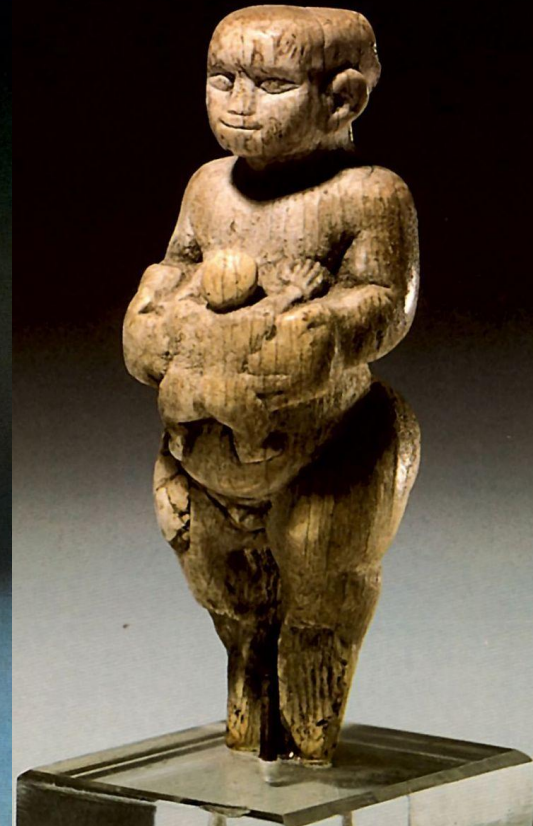
- РЕЛИГИОЗНЫЙ ХАРАКТЕР
- ЗАСТОЙНЫЙ ХАРАКТЕР РАЗВИТИЯ
- КАНОНИЧНОСТЬ

КАНОН – СВОД ХУДОЖЕСТВЕННЫХ ПРАВИЛ

- МОНУМЕНТАЛЬНОСТЬ
- ДЕКОРАТИВНОСТЬ

ДОДИНАСТИЧЕСКИЙ ПЕРИОД

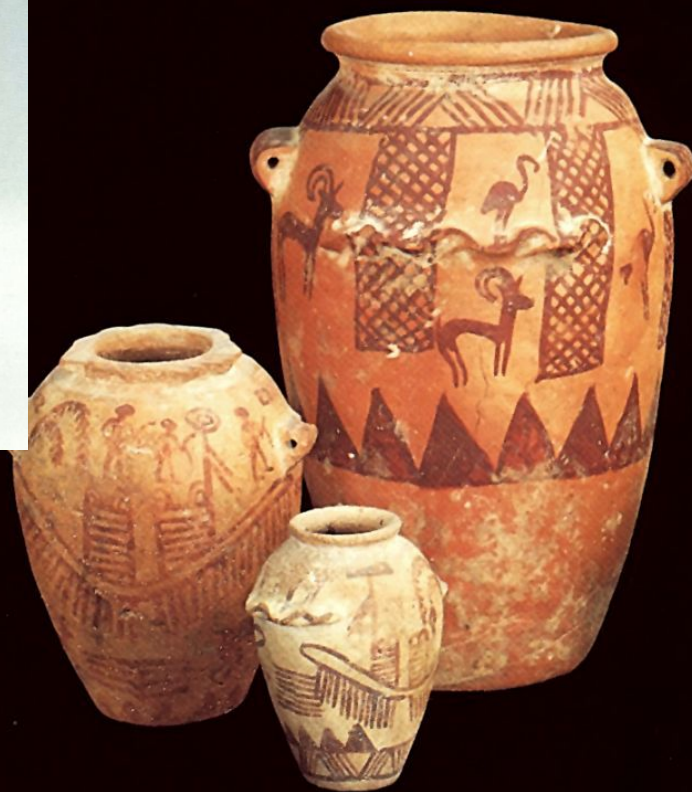
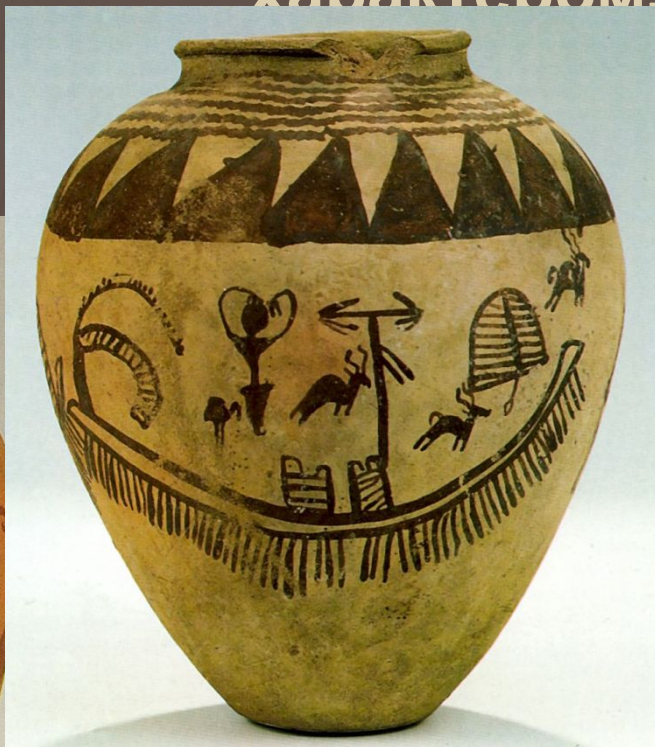
(конец 5 – 4 тыс. до н.э.)



СТАТУЭТКИ ИЗ ГЛИНЫ, СЛОНОВОЙ КОСТИ,

Искусство додинастического периода РОСПИСЬ ГЛИНЯНЫХ СОСУДОВ ИЗ ПОГРЕБЕНИЙ

содержит схематичные и силуэтные изображения, обладает повествовательным и условным характером.



РАСПИСНЫЕ
СОСУДЫ. 4 ТЫС. ДО
Н.Э.



Плита фараона Нармера. Около 3000 г. до н.э.
ЯРКИЙ ОБРАЗЕЦ ИСКУССТВА ПЕРВЫХ ФАРАОНОВ.
ПРИМЕР СЛОЖЕНИЯ КАНОНА В ИЗОБРАЖЕНИИ.

РАННЕЕ ЦАРСТВО

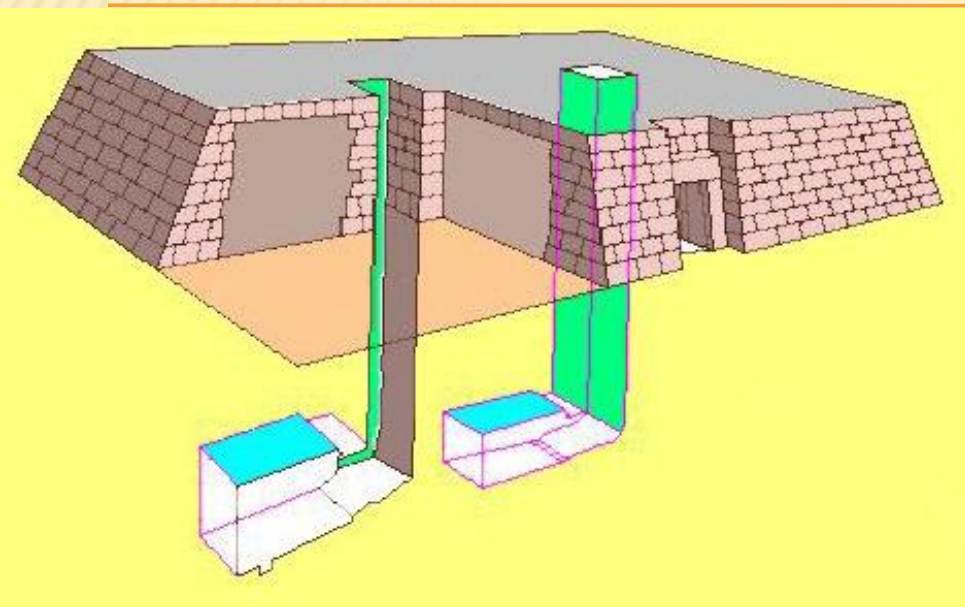
(30 - 28 вв. до н. э.)

Архитектура эпохи Раннего царства

ГРОБНИЦА-
СООРУЖЕНИЕ
ИЗ КИРПИЧА И КАМНЯ,
НАЗЫВАЕТСЯ В ЭТО ВРЕМЯ

МАСТАБА

Искусство эпохи Раннего царства



Мастаба.

- Реконструкция.
- Общий вид.

ИСКУССТВО ЭПОХИ ДРЕВНЕГО ЦАРСТВА

(28 - 23 вв. до н. э.)

**ВРЕМЯ ПЕРВОГО РАСЦВЕТА
ЕГИПЕТСКОГО ИСКУССТВА,
ОКОНЧАТЕЛЬНОЕ СЛОЖЕНИЯ ВСЕХ
ОСНОВНЫХ ФОРМ ЕГИПЕТСКОГО
ИСКУССТВА.**



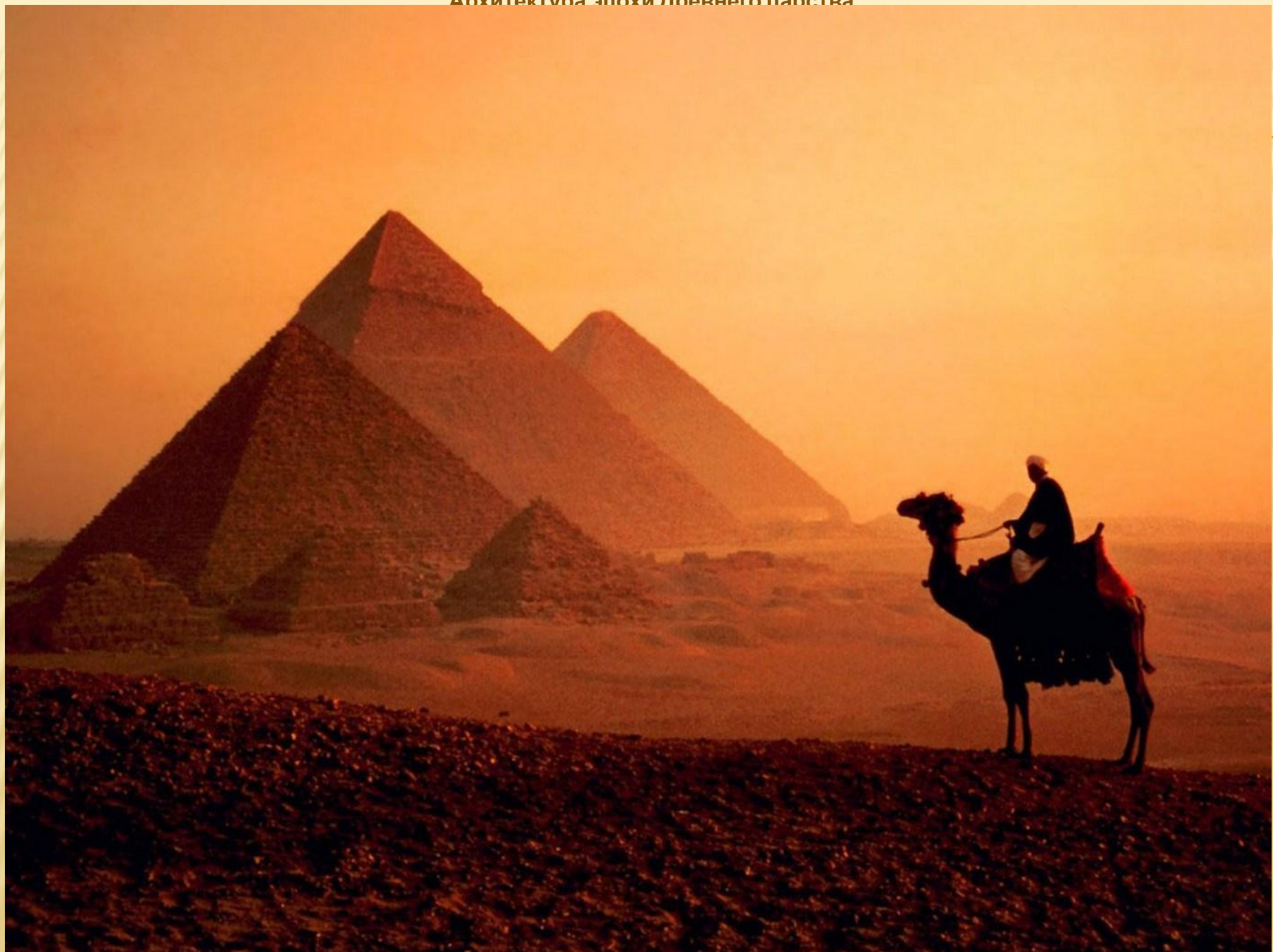
- ▣ **Ступенчатая пирамида Джосера (около 28 в. до н.э.)
зодчий Имхотеп**



■ Великие пирамиды в Гизе. 27 в. до н.э.

**ФОРМЫ И ПРОПОРЦИИ ПИРАМИД ТЩАТЕЛЬНО ПРОДУМАНЫ,
ЛАКОНИЧНЫ И ПРЕДЕЛЬНО ВЫРАЗИТЕЛЬНЫ.**





Архитектура эпохи Древнего царства

САМАЯ ЗНАЧИТЕЛЬНАЯ ПО
РАЗМЕРАМ-
ПИРАМИДА ХЕОПСА,

ПРОПОРЦИИ ПИРАМИДЫ ОСНОВАНЫ НА
ПРАВИЛЕ "ЗОЛОТОГО СЕЧЕНИЯ».

ПИРАМИДА ИМЕЛА 146,6 М В ВЫСОТУ
ДЛИНА СТОРОНЫ ОСНОВАНИЯ 233 М.

ПИРАМИДУ СТРОИЛИ 20 ЛЕТ,
И 10 ЛЕТ ПРОКЛАДЫВАЛИ ДОРОГУ
ДЛЯ ПОЛВОЗКИ ГЛЫБ ОТ КАМЕНОПОМЕН

Архитектура эпохи Древнего царства

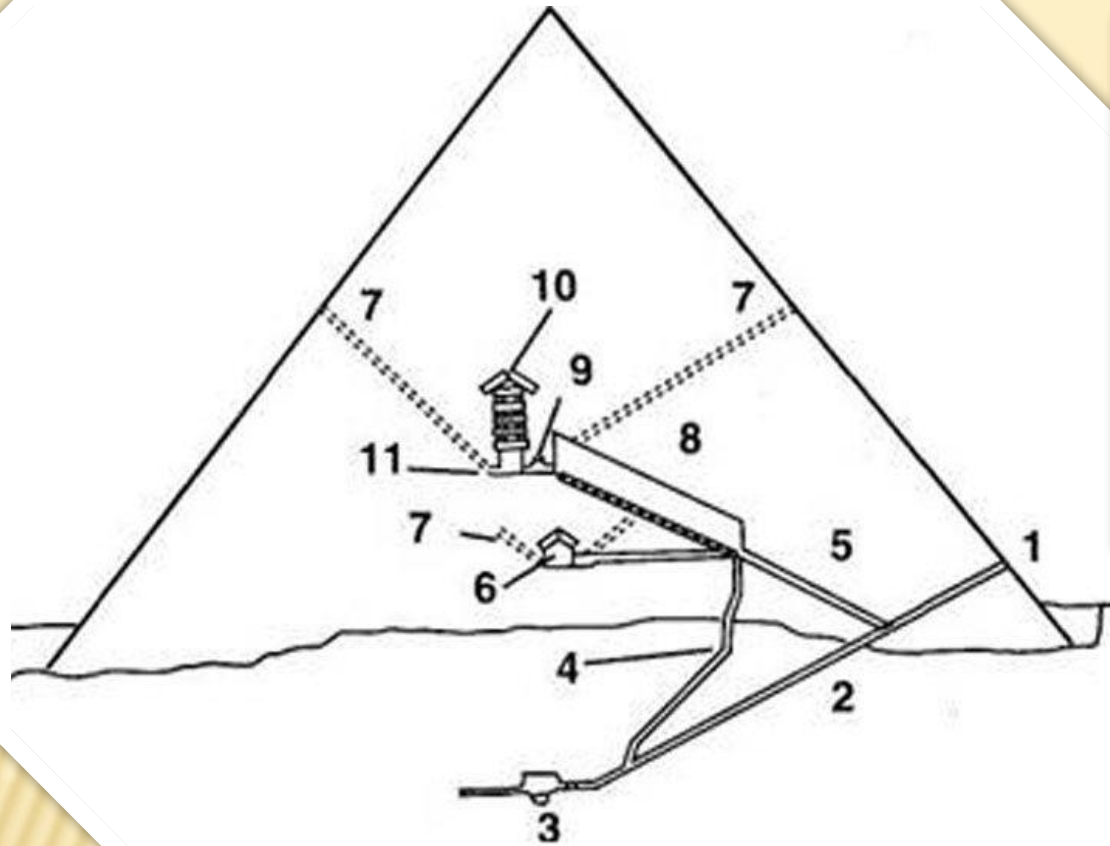


▣ Пирамида Хеопса в Гизе 27 в. до н.э.



ПИРАМИДА СЛОЖЕНА БЕЗ СВЯЗУЮЩЕГО МАТЕРИАЛА ИЗ БЛОКОВ ИЗВЕСТНЯКА, ОКОЛО 2,5 ТОНН ВЕСОМ КАЖДЫЙ, НЕКОТОРЫЕ – ДО 30 Т.

ВСЕГО УШЛО 2 300 000 БЛОКОВ. БЛОКИ ЧРЕЗВЫЧАЙНО ПЛОТНО ПРИЛЕГАЮТ ДРУГ К ДРУГУ (В ШОР НЕ ПРОНИКАЕТ ВЕТЕР)



1. вход в пирамиду
2. понижающийся коридор
3. подземная камера
4. служебный коридор
5. поднимающийся коридор
6. погребальная камера царицы
7. воздушные колодцы
8. большая галерея
9. вестибюль
10. разгрузочные камеры
11. погребальная камера фараона

▣ Пирамида Хеопса (разрез)

ПОМЕЩЕНИЯ ПИРАМИДЫ ЗАНИМАЮТ НЕ БОЛЕЕ 3-4 % ОТ ЕЁ ОБЪЕМА.

ВХОД В ПИРАМИДУ РАСПОЛОЖЕН НА ВЫСОТЕ 20 М. ВХОДНАЯ ГАЛЕРЕЯ РАСХОДИТСЯ НА ДВА КОРИДОРА – ОДИН ВЕДЕТ В ПОДЗЕМНУЮ КАМЕРУ (ОРИЕНТИРОВАННУЮ ПО СВЕТОВОМУ ЛУЧУ НА ПОЛЮС МИРА), ДРУГОЙ ПОДНИМАЕТСЯ НА ВЫСОТУ 33 М, РАЗВЕТВЛЯЯСЬ НА ДВЕ ГАЛЕРЕИ. БОЛЬШАЯ ГАЛЕРЕЯ, 50 М ДЛИНОЙ, ВЕДЕТ К ПОГРЕБАЛЬНОЙ КАМЕРЕ. ДЛ



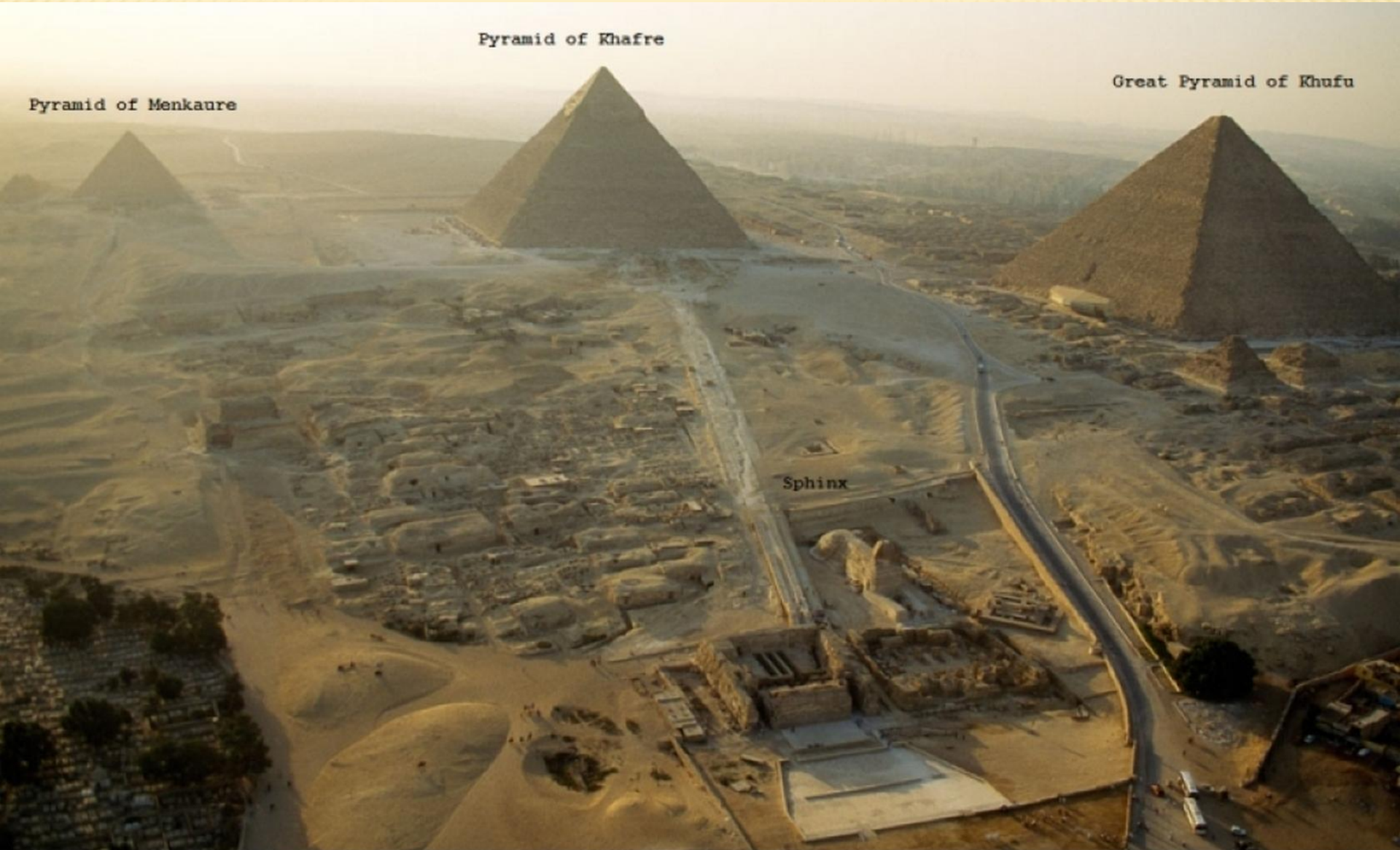
**ПОВЕРХНОСТЬ ПИРАМИДЫ БЫЛА ПОКРЫТА
ОПДОИРОВАННИМИ ПЛИТАМИ**

Архитектура эпохи Древнего царства



▣ ПИРАМИДА ХЕФРЕНА В ГИЗЕ 27 в. до н.э.

Архитектура эпохи Древнего царства



Pyramid of Khafre

Great Pyramid of Khufu

Pyramid of Menkaure

Sphinx

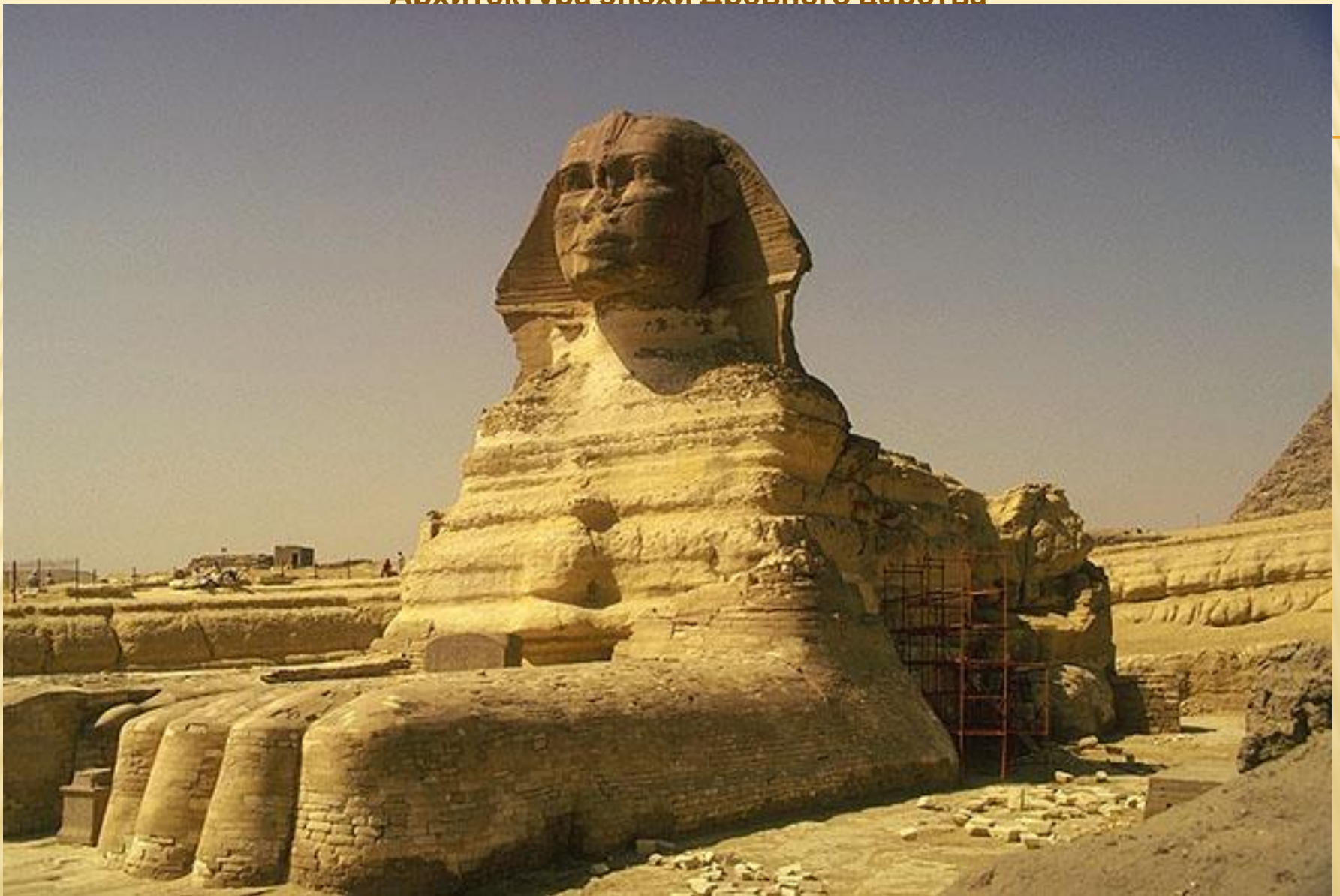
- Великие пирамиды в Гизе. 27 в. до н.э.



РЯДОМ С ПИРАМИДОЙ ХЕФРЕНА НАХОДИТСЯ ФИГУРА ГИГАНТСКОГО СФИНКСА, ИЗОБРАЖАЮЩИЙ ХЕФРЕНА В ОБРАЗЕ ЛЬВА С ЧЕЛОВЕЧЕСКОЙ ГОЛОВОЙ В ЦАРСКОМ ПЛАТКЕ, ТАК НАЗЫВАЕМЫЙ **БОЛЬШОЙ СФИНКС** (ОКОЛО 60 М. ДЛИНЫ, 20 М. ВЫСОТЫ)



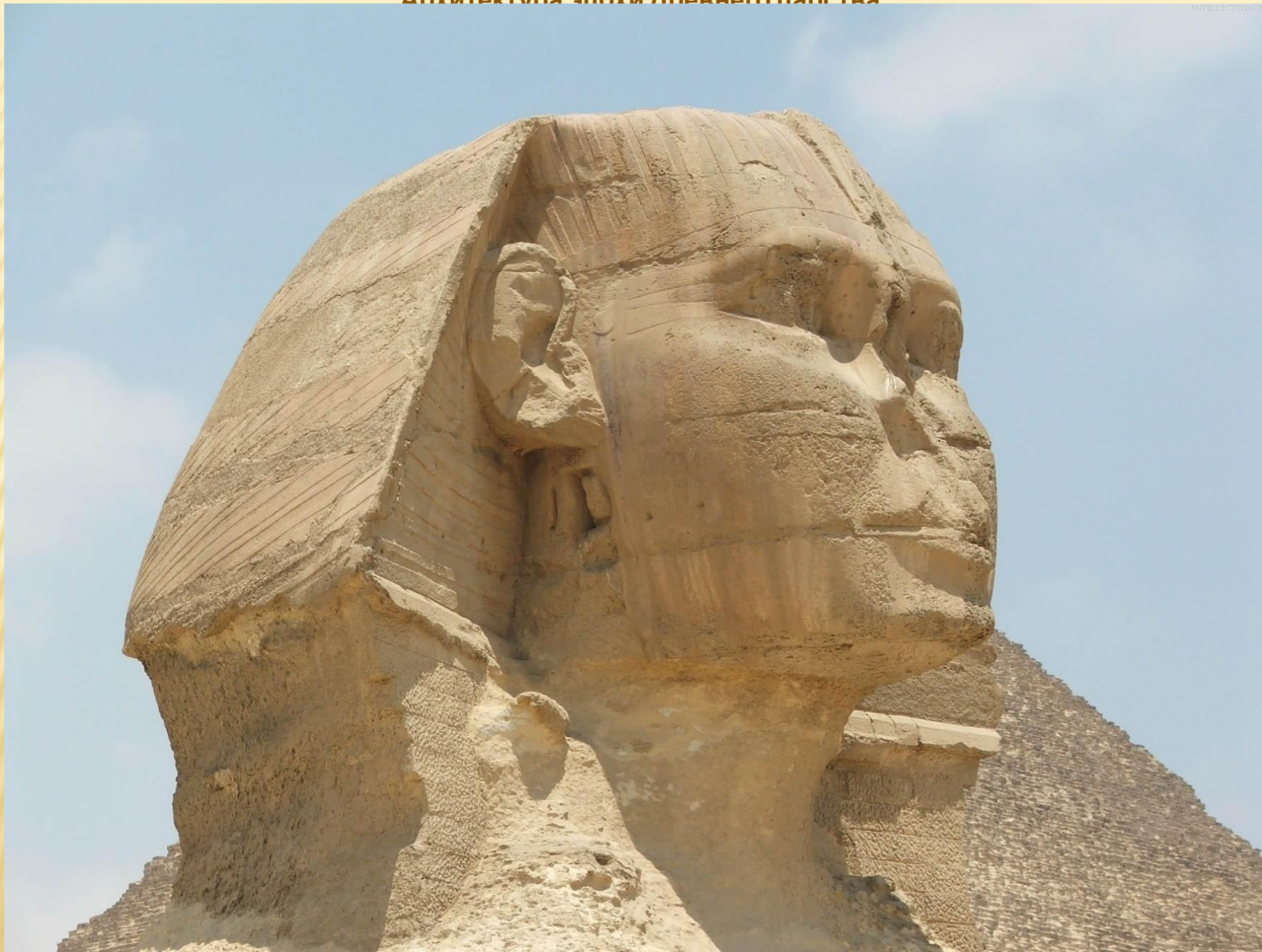
□ Большой сфинкс фараона Хефрена в Гизе. 27 в. до н.э.



- **Большой сфинкс фараона Хефрена в Гизе. 27 в. до н.э.
ВЫСЕЧЕННАЯ ИЗ СКАЛЬНОГО ВЫСТУПА,
ФИГУРА ДОПОЛНЕНА (ЛАПЫ) КЛАДКОЙ ИЗ БЛОКОВ
ИЗВЕСТНЯКА**



□ Большой сфинкс фараона Хефрена в Гизе. 27 в. до н.э.



□ Большой сфинкс фараона Хефрена в Гизе. 27 в. до н.э.



□ Большой сфинкс фараона Хефрена в Гизе. 27 в. до н.э.

Скульптура эпохи Древнего царства



**Статуя фараона Джосера,
сидящего на троне
Объемы сильно обобщены,
статуя кажется особо монументальной.**



Скульптура эпохи Древнего царства

**ФАРАОН
В ПАРАДНОМ
ПАРИКЕ,
НА КОТОРЫЙ
НАБРОШЕН
ОСОБЫЙ ПЛАТОК –
СИМВОЛ
ЦАРСКОГО САНА.**

Статуя фараона Джосера.



СТАТУЯ ФАРАОНА ХЕФРЕНА
ИЗ ЕГО НИЖНЕГО ЗАУПОКОЙНОГО ХРАМА В ГИЗЕ.
(ИЗ ДИОРИТА, IV ДИНАСТИЯ, 28 В. ДО Н.Э.).

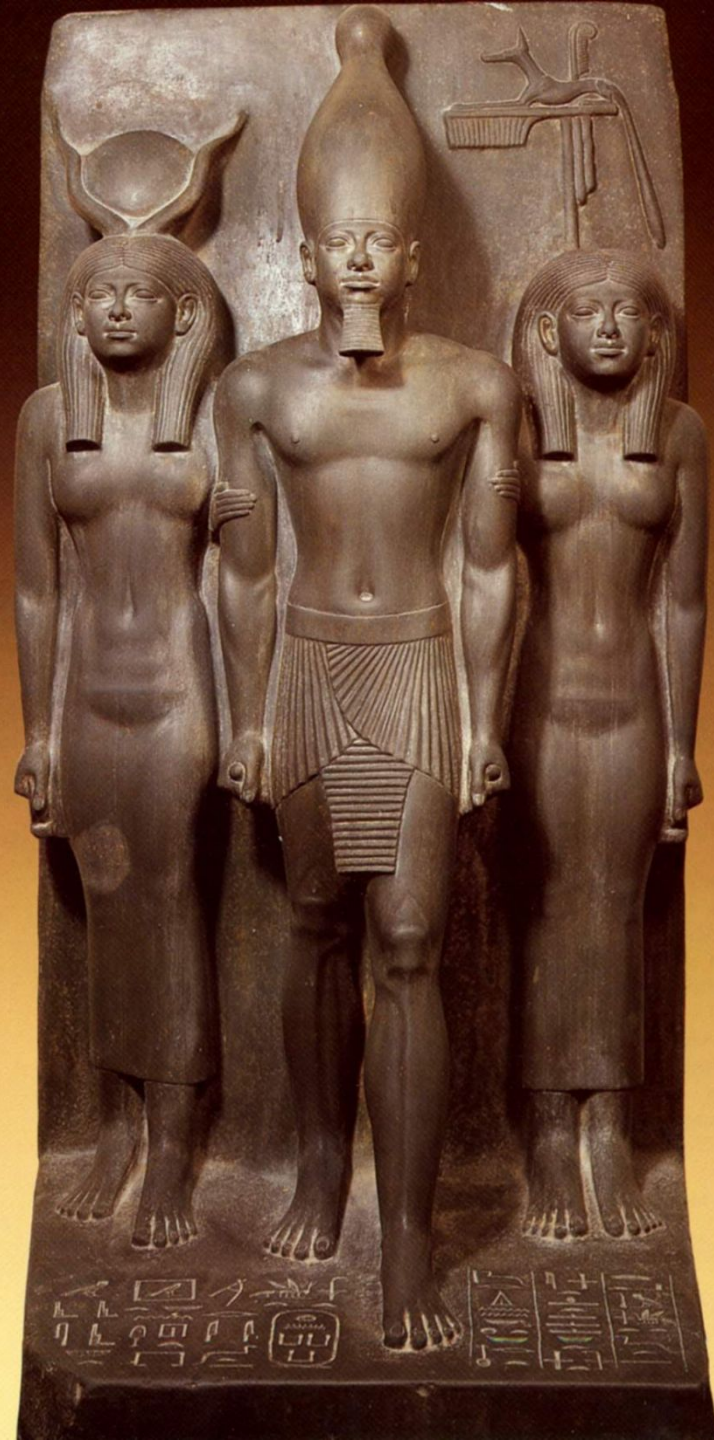


СТАТУЯ ФАРАОНА ХЕФРЕНА
(IV ДИНАСТИЯ, 28 В. ДО Н.Э.)

**ГОЛОВА ХЕФРЕНА ЗАЩИЩЕНА КРЫЛЬЯМИ БОГА
ГОРА —**

ЛЕГЕНДАРНОГО ПРАВОДИТЕЛЯ ФАРАОНОВ ЕГИПТА

Скульптура эпохи Древнего царства



**ИЗОБРАЖЕНИЕ
ФАРАОНА МИКЕРИНА
ИЗ ЕГО ЗАУПОКОЙНОГО
ХРАМА В ГИЗЕ,
(IV ДИНАСТИЯ, 27 В. ДО Н.Э.).**

**ГЛАВЕНСТВУЮЩАЯ
ФИГУРА МИКЕРИНА
НАХОДИТСЯ В ЦЕНТРЕ
ГРУППЫ,
МЕЖДУ ЖЕНСКИМИ ФИГУРАМИ:
СПРАВА – БОГИНЯ ХАТОР,
СЛЕВА – БОГИНЯ ЕГО РОДОВОГО**

Скульптура эпохи Древнего
царства

**ПАРНАЯ
СТАТУА
МИКЕРИНА
И
ЦАРИЦЫ
ХАМЕРЕРНЕБТИ**

**ИЗ ЕГО ЗАУПОКОЙНОГО
ХРАМА В ГИЗЕ,
(IV ДИНАСТИЯ, 26 В. ДО Н.Э.).**



Скульптура
эпохи Древнего царства



**СТАТУИ
ПРИНЦА
РАХОТЕПА
И ЕГО ЖЕНЫ
НОФРЕТ
ИЗ ГРОБНИЦЫ**

Скульптура эпохи Древнего царства



**СТАТУИ ПРИНЦА РАХОТЕПА И ЕГО ЖЕНЫ НОФРЕТ
ПОРТРЕТНОЕ СХОДСТВО ПЕРЕДАНО**

Скульптура эпохи Древнего царства



**СТАТУЯ ПИСЦА КАИ
(ИЗВЕСТНЯК)
(V ДИНАСТИЯ, СЕР. 3 ТЫС. ДО Н.
Э.)**

Рельефы эпохи Древнего царства



□ Гробница. Росписи стены

Настенная роспись эпохи Древнего царства

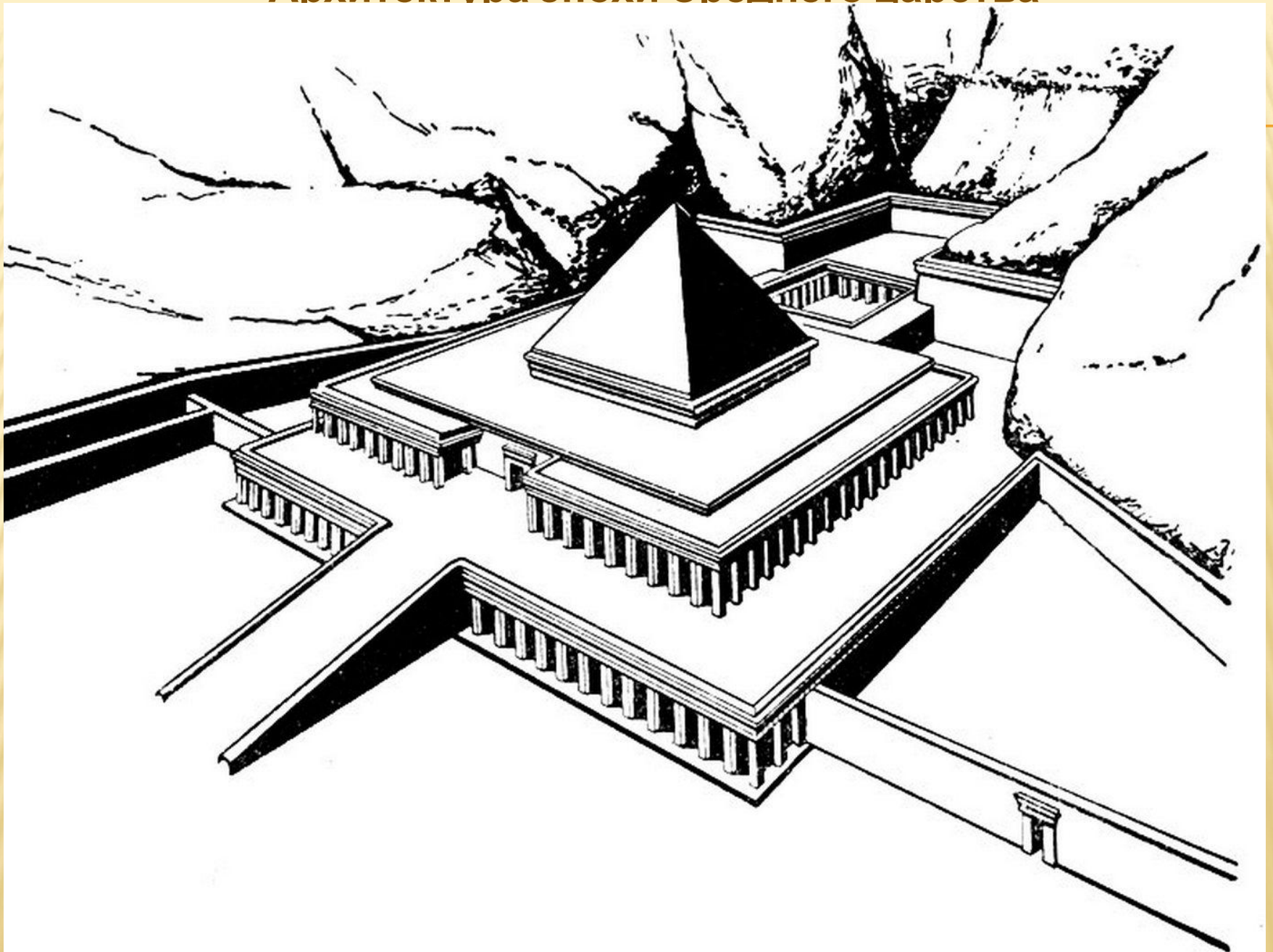


«МЕДУМСКИЕ ГУСИ», Роспись

СРЕДНЕЕ ЦАРСТВО

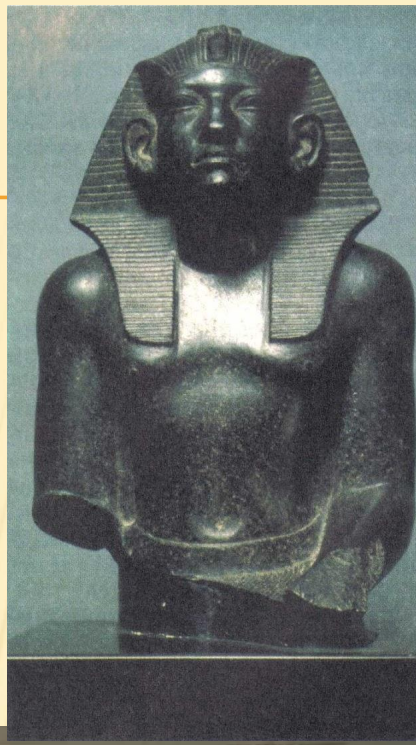
(21 - 18 вв. до н. э.)

Архитектура епохи Среднього царства



□ Храм-усыпальниця фараона Ментухотепа.

Скульптура эпохи Среднего царства



- Статуя Аменемхета III в виде сфинкса. 19 в. до н.э.
- Статуя Аменемхета III. 12 династия. 19 в. до н.э. Диорит. ГМИИ. Москва.

Скульптура эпохи Среднего царства



- Статуи Сенусерта I. 12 династія. 20 в. до н.э.
- Статуя Сенусерта I. Фрагмент. 12 династія. 20 в. до н.э.



Скульптура эпохи Среднего
царства

**ГОЛОВА СТАТУИ
СЕНУСЕРТА III**

Настенная роспись эпохи Среднего царства



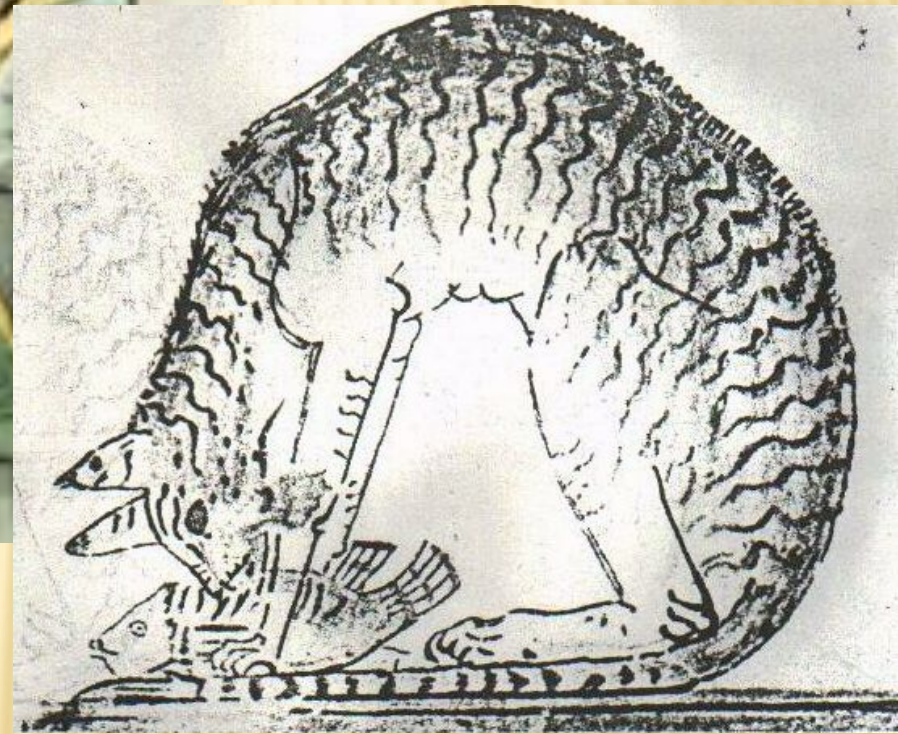
- Дерево акации.
Роспись из гробницы.
Удод. Фрагмент росписи.

Настенная роспись эпохи Среднего царства



□ БОРЗЫЕ.
РОСПИСЬ

Настенная роспись эпохи Среднего царства

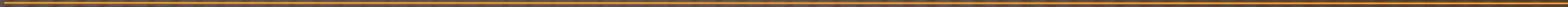


- Дикая кошка. Роспись
- Кошка ест рыбу. Роспись .

НОВОЕ ЦАРСТВО

(16 - 11 вв. до н. э.)

.



ИСКУССТВО ЭПОХИ НОВОГО ЦАРСТВА

(16 - 11 вв. до н. э.)

ДЕЛИТСЯ НА ТРИ ПЕРИОДА:

1. ИСКУССТВО ПЕРВОЙ ПОЛОВИНЫ НОВОГО ЦАРСТВА (16-15 вв. до н. э.)

2. ИСКУССТВО СЕРЕДИНЫ НОВОГО ЦАРСТВА. ВРЕМЯ ПРАВЛЕНИЯ ЭХНАТОНА – АМАРНСКОЕ ИСКУССТВО (ПЕРВАЯ ПОЛОВИНА 14 в. до н. э.)
3. ИСКУССТВО ВТОРОЙ ПОЛОВИНЫ НОВОГО ЦАРСТВА (ВТОРАЯ ПОЛОВИНА 14 в.– НАЧАЛО 11 в. до н. э.)



ГРАНДИОЗНЫЙ ХРАМ ХАТШЕПСУТ



ХРАМ ЦАРИЦЫ ХАТШЕПСУТ В ДЕИР - ЭЛЬ - БАХРИ (НАЧАЛО 15 В. ДО Н.Э.)

ВХОД В ХРАМЫ БЫЛ ОБОЗНАЧЕН **ПИЛОНОМ**
В ВИДЕ ДВУХ БАШЕН
С ПРЯМОУГОЛЬНЫМ ПРОХОДОМ МЕЖДУ НИМИ.





*ПЕРЕД ПИЛОНАМИ УСТАНАВЛИВАЛИ
ОБЕЛИСКИ И КОЛОССАЛЬНЫЕ СТАТУИ
ФАРАОНА.*

**В ХРАМАХ
ИСПОЛЬЗОВАЛИСЬ
«РАСТИТЕЛЬНЫ
Е» КОЛОННЫ
С КАПИТЕЛЯМИ
В ВИДЕ БУТОНОВ
ЛОТОСА И ПАПИРУСА,
СТВОЛА
ФИНИКОВОЙ ПАЛЬМЫ
ИЛИ
СВЯЗКИ СТЕБЛЕЙ
ТРОСТНИКА.**

- Типы колонн Древнего Египта.



АРХИТЕКТУРА ПЕРВОЙ ПОЛОВИНЫ НОВОГО ЦАРСТВА



ХРАМ В КАРНАКЕ. (16-13 ВВ. ДО Н.Э.)



ХРАМ В КАРНАКЕ. (16-13 ВВ. ДО Н.Э.)







**ДЕРЕВЯННЫЕ СТАТУИ
ЖРЕЦА АМЕНХОТЕПА
И ЕГО ЖЕНЫ РАННАИ
(СЕРЕДИНА 2 ТЫС. ДО Н.Э.).**

СКУЛЬПТУРА
ПЕРВОЙ ПОЛОВИНЫ НОВОГО ЦАРСТВА



СТАТУИ
ЖРЕЦА АМЕНХОТЕПА
И ЕГО ЖЕНЫ
РАНАИ
(СЕРЕДИНА 2 ТЫС. ДО Н.Э.).

СЕРЕДИНА НОВОГО ЦАРСТВА

(ПЕРВАЯ ПОЛОВИНА 14 В. ДО Н.Э.)

**ЭТО ВРЕМЯ ПРАВЛЕНИЯ
ФАРАОНА - РЕФОРМАТОРА
ЭХНАТОНА
И ЕГО ПРЕЕМНИКОВ**

**ПЕРИОД ИМЕЕТ
ИСКЛЮЧИТЕЛЬНОЕ ЗНАЧЕНИЕ
В ИСТОРИИ ЕГИПЕТСКОГО ИСКУССТВА.**



СТАТУЯ ФАРАОНА ЭХНАТОНА. ИЗ КАРНАКА



tsukasa.zenfolio.com

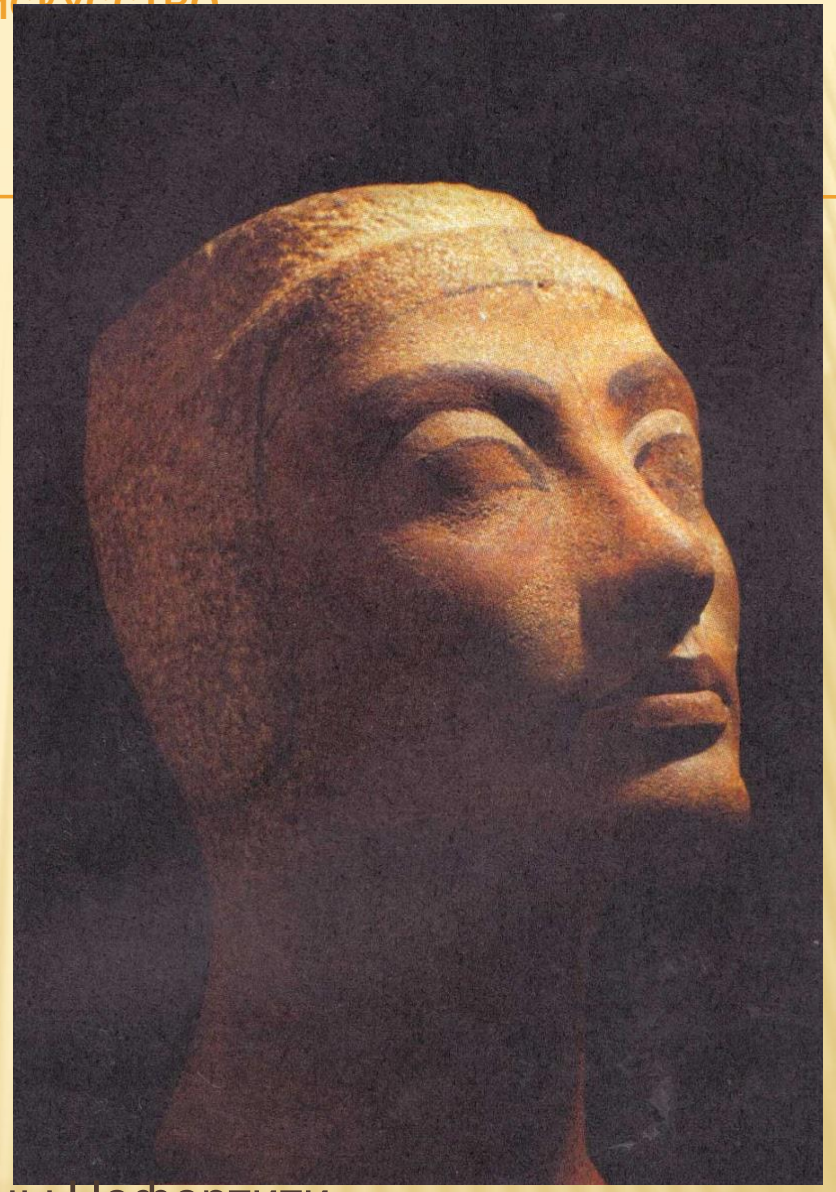
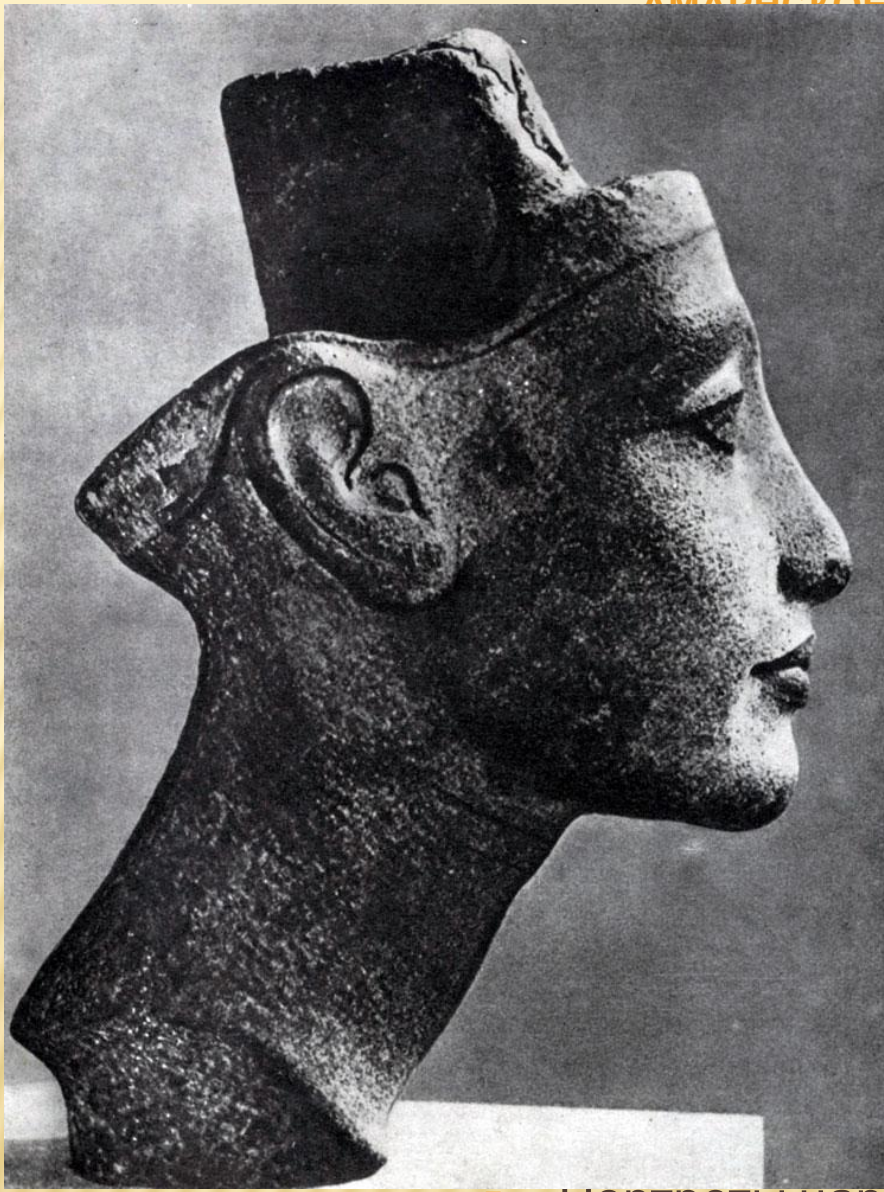
РЕЛЬЕФЫ
С ИЗОБРАЖЕНИЕМ ЭХНАТОНА.
ИЗ АМАРНЫ.



ГОЛОВА ФАРАОНА ЭХНАТОНА. Из Амарны. 1 четверть 14 в. до н.э.



РЕЛЬЕФ ДОМАШНЕГО АЛТАРЯ С ИЗОБРАЖЕНИЕМ ЭХНАТОНА С СЕМЬЕЙ. Из Амарны



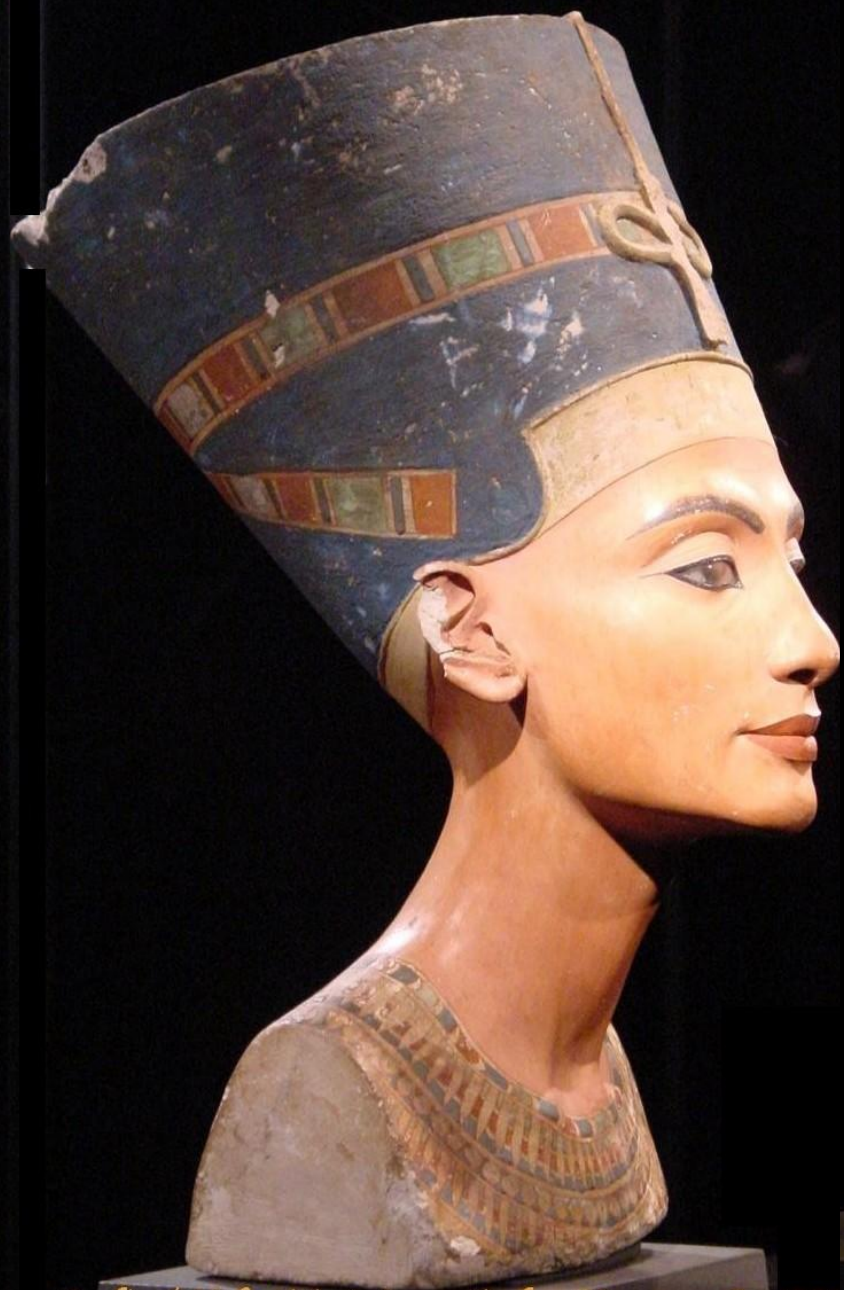
□ Два портреты царицы Нефертити.



ГОЛОВА ЦАРИЦЫ НЕФЕРТИТИ. ИЗ АМАРНЫ. 1 ЧЕТВЕРТЬ 14 В. ДО Н.Э.

САМЫЙ ИЗВЕСТНЫЙ
ПОРТРЕТ
НЕФЕРТИТИ
В СИНЕЙ КОРОНЕ





ТУТМЕС. ПОРТРЕТ ЦАРИЦЫ НЕФЕРТИТИ В СИНЕИ ТИАРЕ. Из Амарны. 1 четв. 14 в. до н.э.



Гробница Тутанхамона.



МУМИЯ ЦАРЯ
ПОКОИЛАСЬ В ТРЕХ
САРКОФАГАХ,
ОДИН ИЗ КОТОРЫХ -
ВНУТРЕННИЙ -
БЫЛ ИЗГОТОВЛЕН ИЗ ЗОЛОТА,
ДВА ДРУГИХ -
ИЗ ДЕРЕВА С ПОЗОЛОТОЙ.
ВСЁ ВМЕСТЕ НАХОДИЛОСЬ
ВО ВНЕШНЕМ САРКОФАГЕ
ИЗ КВАРЦИТА.

ИСКУССТВО СЕРЕДИНЫ НОВОГО ЦАРСТВА



ВНУТРЕННИЙ САРКОФАГ
ТУТАНХАМОНА.



МИНИАТЮРНЫЙ САРКОФАГ ДЛЯ ВНУТРЕННИХ ОРГАНОВ.



ЗОЛОТАЯ МАСКА
ФАРАОНА ТУТАНХАМОНА.
СЕРЕДИНА 14 В. ДО Н.Э.



ЗОЛОТАЯ МАСКА ФАРАОНА ТУТАНХАМОНА.
СЕРЕДИНА 14 В. ДО Н.Э.



* ЗОЛОТОЙ ТРОН ТУТАНХАМОНА.

* ТУТАНХАМОН И ЕГО ЖЕНА.
РЕЛЬЕФ НА СПИНКЕ
ЗОЛОТОГО ТРОНА ТУТАНХАМОНА.



- * ПЕКТОРАЛЬ В ВИДЕ СОКОЛА ИЗ ГРОБНИЦЫ ТУТАНХАМОНА.
- * ЦАРСКАЯ КОРОНА ИЗ ГРОБНИЦЫ ТУТАНХАМОНА.

ВТОРАЯ ПОЛОВИНА ПЕРВОГО ЦАРСТВА

(ВТОРАЯ ПОЛОВИНА 14 В. – НАЧАЛО 11 В. ДО Н.Э.)



ХРАМ ФАРАОНА РАМСЕСА II В АБУ-СИМБЕЛЕ.
1 ПОЛОВНА 13 В. ДО Н.Э.



ХРАМ ФАРАОНА РАМСЕСА II В АБУ-СИМБЕЛЕ.



ХРАМ ФАРАОНА РАМСЕСА II В АБУ-СИМБЕЛЕ.



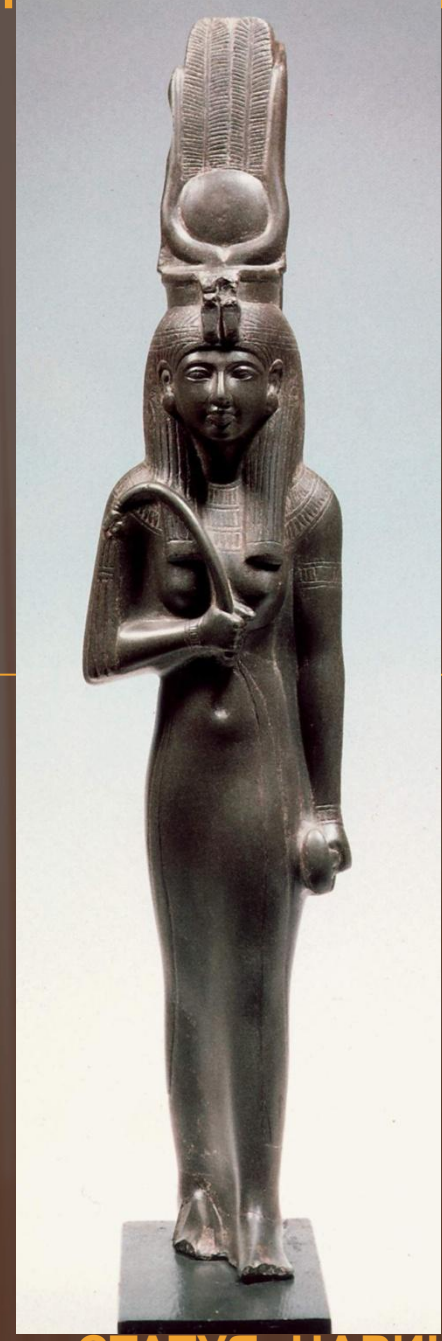


ХРАМ ФАРАОНА РАМСЕСА II В АБУ-СИМБЕЛЕ. ИНТЕРЬЕР

СКУЛЬПТУРА ВТОРОЙ ПОЛОВИНЫ НОВОГО ЦАРСТВА



СТАТУЯ РАМСЕСА II НА ТРОНЕ



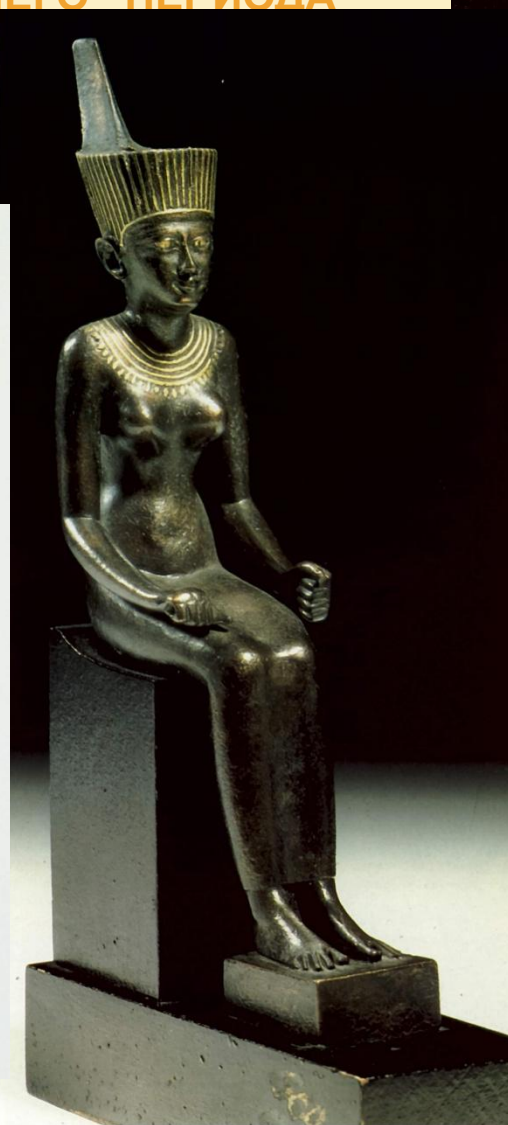
СТАТУЯ ЦАРИЦЫ

ПОЗДНИЙ ПЕРИОД

(11 - 4 вв. до н. э.)

**ВРЕМЯ УПАДКА ВО ВСЕХ СФЕРАХ
ЭКОНОМИКИ, ПОЛИТИЧЕСКОЙ ЖИЗНИ,
А ТАКЖЕ ИСКУССТВА.**

ИСКУССТВО ПОЗДНЕГО ПЕРИОДА



Статуэтка царицы Каромамы. 9 в. до н.э.

Статуя богини Бастет в образе кошки. 6 в. до н.э.

Статуэтка богини Нейт. Ок. 600 г. до н.э.

Статуэтка бога Осириса. Ок. 650 г. до н.э.