

**Особенности  
освоения территории  
Восточной Европы и  
севера Евразии.  
Индоевропейцы.  
Исторические корни  
славян.**

# ИНДОЕВРОПЕЙЦЫ

- Это древнейшее население огромных территорий Европы и Азии.
- Дало начало многим современным народам (англичане, немцы, французы, армяне, ирландцы, греки и др.).

От Атлантики  
до Индии =  
индоевропейцы.



Пример поселения индоевропейцев – поселение  
**трипольцев.**

- Поселение огорожено валом и частоколом
- В центре поселения – загон для скота
- Большие деревянные дома ( $S = 150-200\text{м}^2$ )
- В центре дома – жертвенник
- В поселениях не обнаружено остатков оружия

**Сделайте вывод**

**об основных занятиях  
Индоевропейцы занимались  
индоевропейцев?  
земледелием и  
СКОВОДСТВОМ.**

# IV-III тыс. до н.э. индоевропейцы разделились

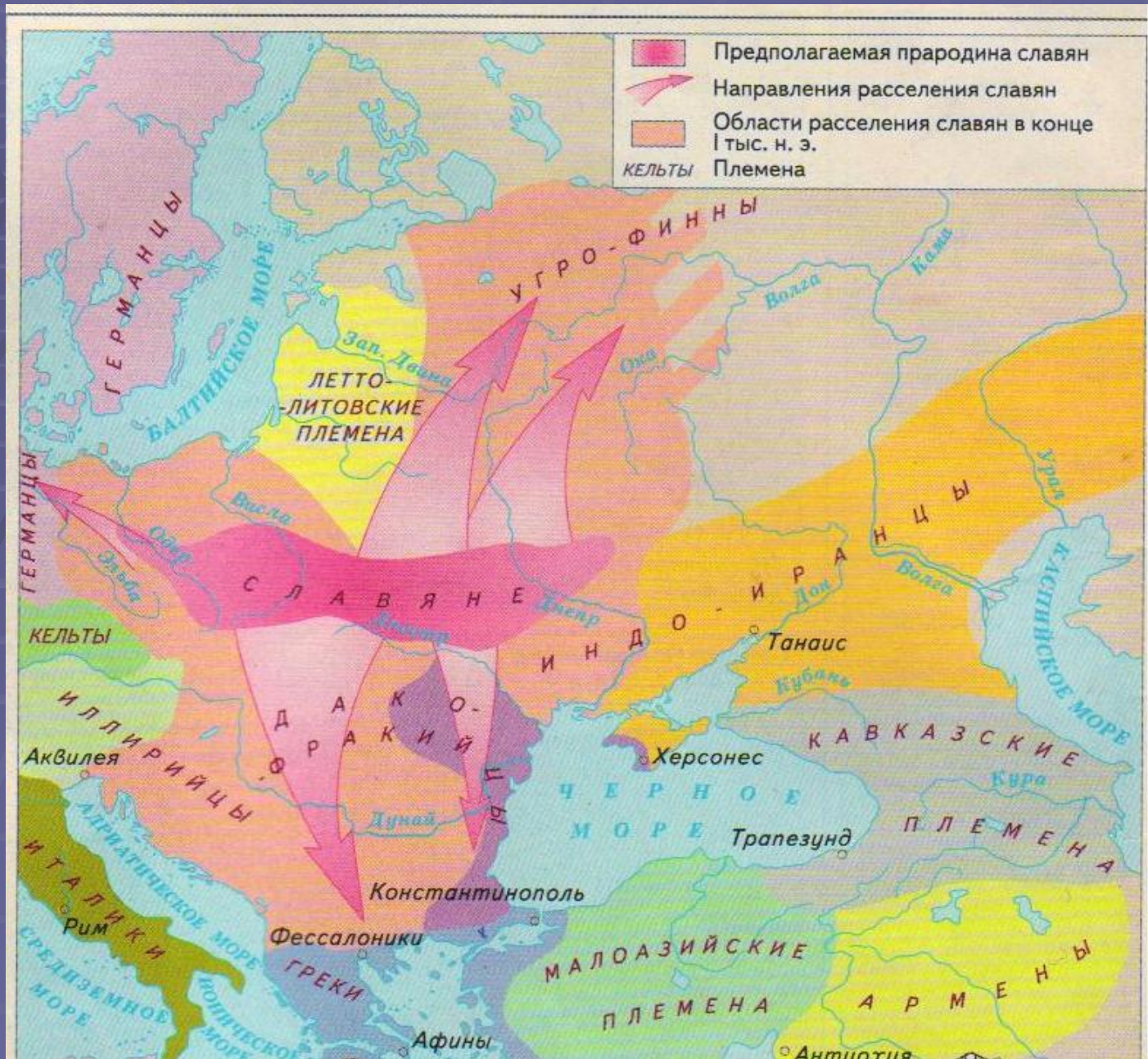


- Поселившись в лесной зоне индоевропейцы переходили к скотоводству и земледелию лесного типа.
- В суровых условиях леса население отставало от народов Средиземноморья, юга Европы, Передней Азии.

# ВОПРОС!

- Почему в Средней Азии и на Кавказе первые государства сложились раньше, чем в центральной части Восточно-Европейской равнины?

# Расселение славян



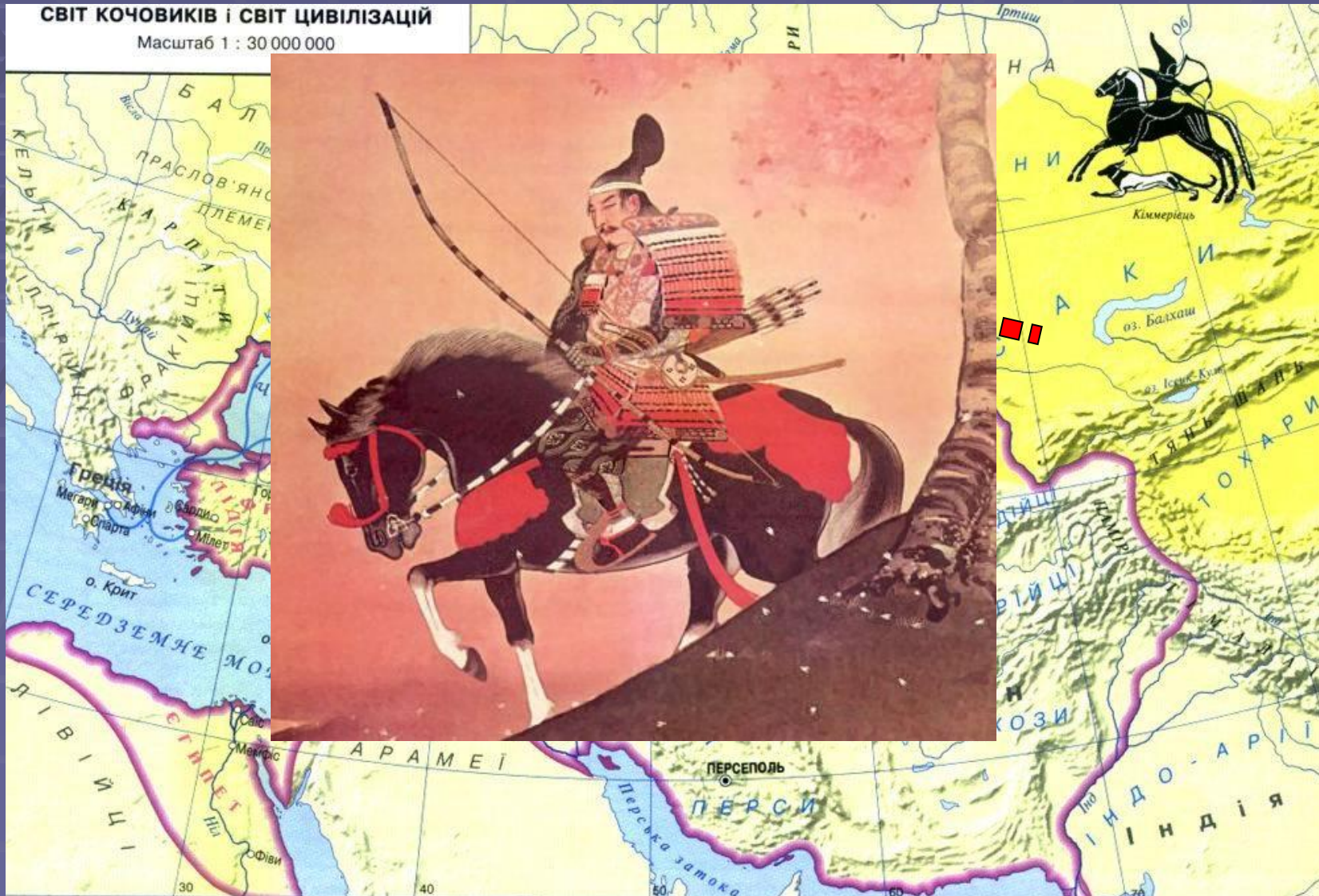


# Распад славянской общности

Ветвь славянства	Этносы	Место расселения	Цивилизационный путь развития
Южные славяне	Болгары, сербы, хорваты и др.	Балканский полуостров	Синтезный. Синтез античного наследия благодаря соседству с Византией
Западные славяне	Поляки, чехи, словаки и др.	Центральная Европа: бассейны Вислы и Одера	Синтезный. Синтез античного наследия благодаря контактам с жителями Западной Европы
Восточные славяне	Русские, украинцы, белорусы	Восточно-Европейская равнина	Бессинтезный, что задержало развитие государственности

# Первые нашествия

## ■ киммерийцы



■ скифы



# Скифская держава

находки из скифских курганов



Браслеты  
4 в. до н.э.

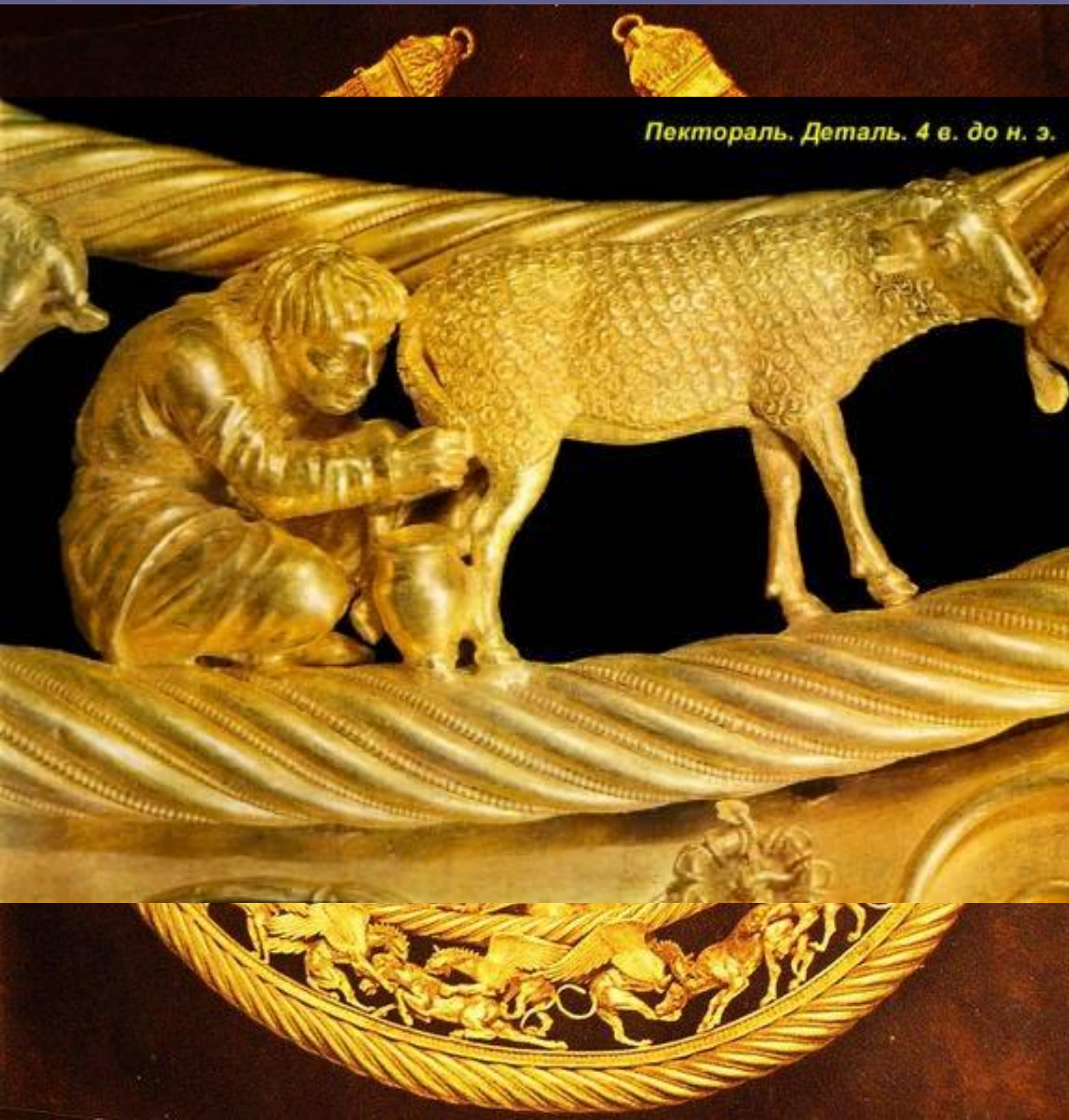
Бронза, золото, эмаль, паста, литье, гравировка, филигрань  
Диаметр - 80 мм, 75 мм

Трехбратный курган у села Огоньки, Ленинского р-на Крыма  
Раскопки Д.С. Кирилина, 1965

Хранятся в Киеве, Музей исторических драгоценностей  
Украины



# Пектораль – «золотое письмо» скифов



- большое нагрудное круглое украшение: 30,6 см. в диаметре, весом 1,15 кг золота 585 пробы;
  - найдена в 1971г. в кургане Толстая Могила возле г. Орджоникидзе Днепропетровской обл. Украины;
  - датирована IV в. до н.э.
  - страховая стоимость - около 2000000 \$
- сделайте вывод об основных занятиях скифов.

# Скифы контролировали торговлю



ткани  
посуду  
дорогое  
оружие  
украшения



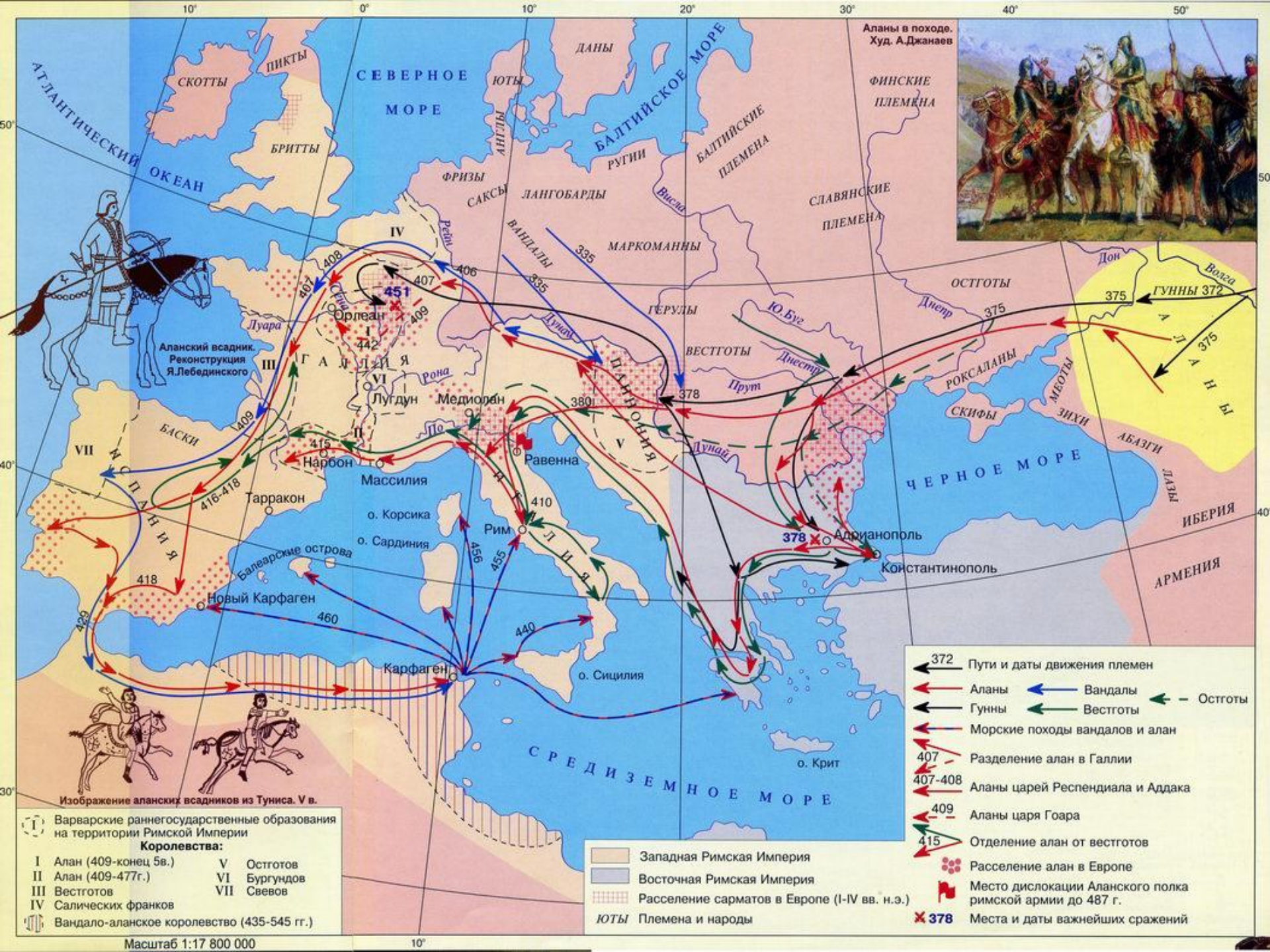
хлеб  
рыбу  
воск  
мед  
кожу  
меха  
шерсть



# ■ сарматы



Плоская золотая  
скоба.  
Северский курган.  
Раскопки  
1881.  
Государственный  
исторический музей  
(Москва)



(I) Варварские раннегосударственные образования на территории Римской Империи  
**Королевства:**  
 I Алан (409-конец 5в.)      V Остготов  
 II Алан (409-477г.)      VI Бургундов  
 III Вестготов      VII Свевов  
 IV Салических франков  
 VIII Вандало-аланское королевство (435-545 гг.)

- ← 372 Пути и даты движения племен
- ← Аланы      ← Вандалы      ← Остготы
- ← Гунны      ← Вестготы
- ← Морские походы вандалов и алан
- ← 407 Разделение алан в Галлии
- ← 407-408 Аланы царей Респендиала и Аддака
- ← 409 Аланы царя Гоара
- ← 415 Отделение алан от вестготов
- Расселение алан в Европе
- Место дислокации Аланского полка римской армии до 487 г.
- ✕ 378 Места и даты важнейших сражений

[Orange box] Западная Римская Империя  
 [Blue box] Восточная Римская Империя  
 [Red dotted box] Расселение сарматов в Европе (I-IV вв. н.э.)  
 [Yellow box] ЮТЫ Племена и народы



# Последствия великого переселения народов для славян

## ПОЛОЖИТЕЛЬНЫЕ

### Е

V-VI вв. - демографический взрыв

Расширение территории славянских  
племен

Создание союза восточнославянских  
племен – АНТОВ

## ОТРИЦАТЕЛЬНЫЕ

Разрушения, человеческие потери

Упадок в хозяйственной сфере

**С какой целью восточнославянские  
племена  
вступили в союз???**

# ВЫВОД

- К VIII в. территория Восточно-Европейской равнины была заселена славянскими племенами
- Славяне перешли к оседлому образу жизни, начали развивать хозяйство
- Начинается формирование крупных племенных союзов