

Исторический словарь



6 класс

6 класс



Баскаки

Десятина

Поместье

Бояре

Дружина

Посад

Вервь

Кириллица

Приказ

Вече

Князь

Тысяцкий

Вира

Кормление

Тягло

Вотчина

Лествица

Уделы

Гривна

Летопись

Усобица

Дань

Пергамен

Ярлык

Дворяне

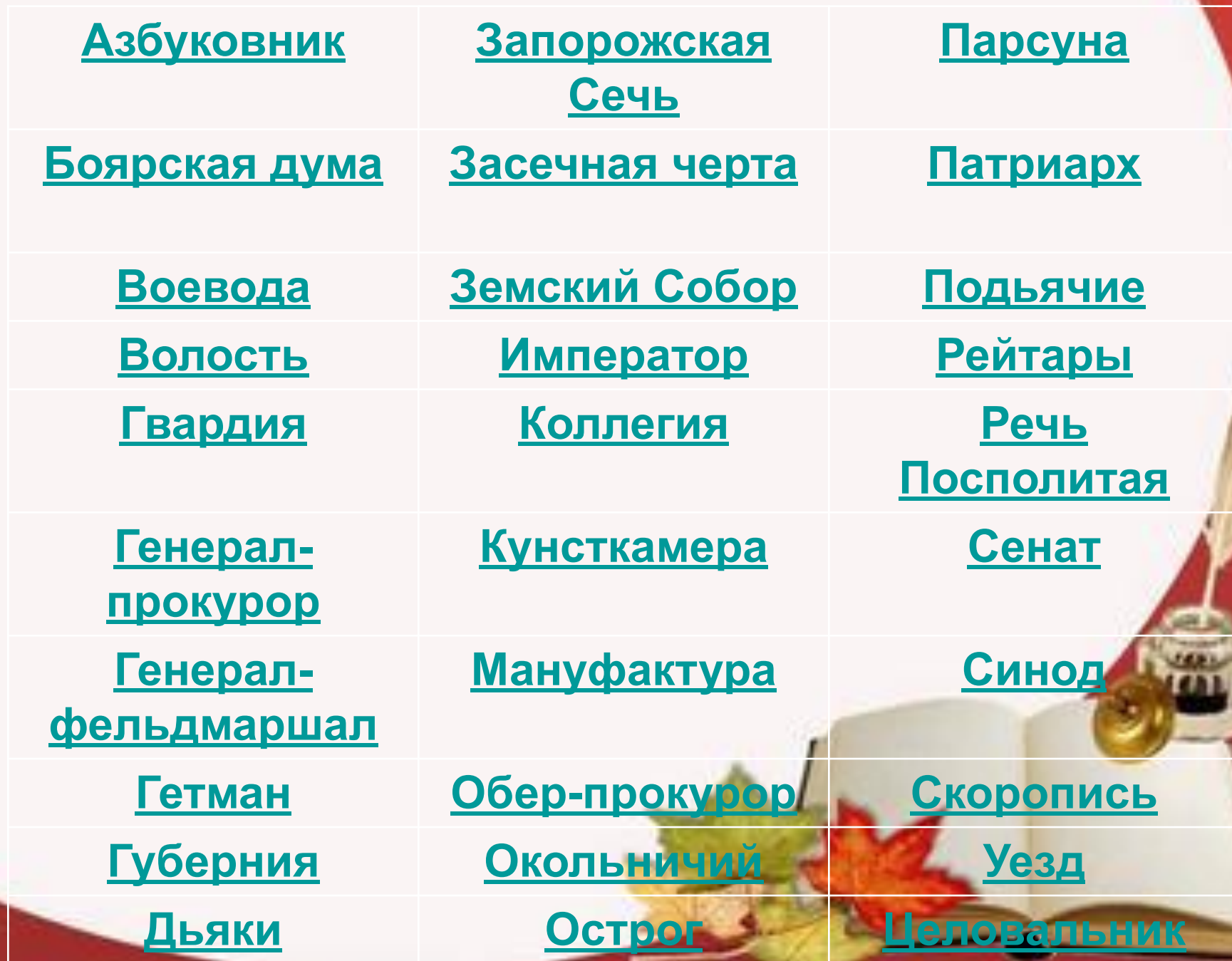
Полюдье



7 класс

7 класс





<u>Азбуковник</u>	<u>Запорожская Сечь</u>	<u>Парсуна</u>
<u>Боярская дума</u>	<u>Засечная черта</u>	<u>Патриарх</u>
<u>Воевода</u>	<u>Земский Собор</u>	<u>Подьячие</u>
<u>Волость</u>	<u>Император</u>	<u>Рейтары</u>
<u>Гвардия</u>	<u>Коллегия</u>	<u>Речь Посполитая</u>
<u>Генерал-прокурор</u>	<u>Кунсткамера</u>	<u>Сенат</u>
<u>Генерал-фельдмаршал</u>	<u>Мануфактура</u>	<u>Синод</u>
<u>Гетман</u>	<u>Обер-прокурор</u>	<u>Скоропись</u>
<u>Губерния</u>	<u>Окольничий</u>	<u>Уезд</u>
<u>Дьяки</u>	<u>Острог</u>	<u>Целовальник</u>

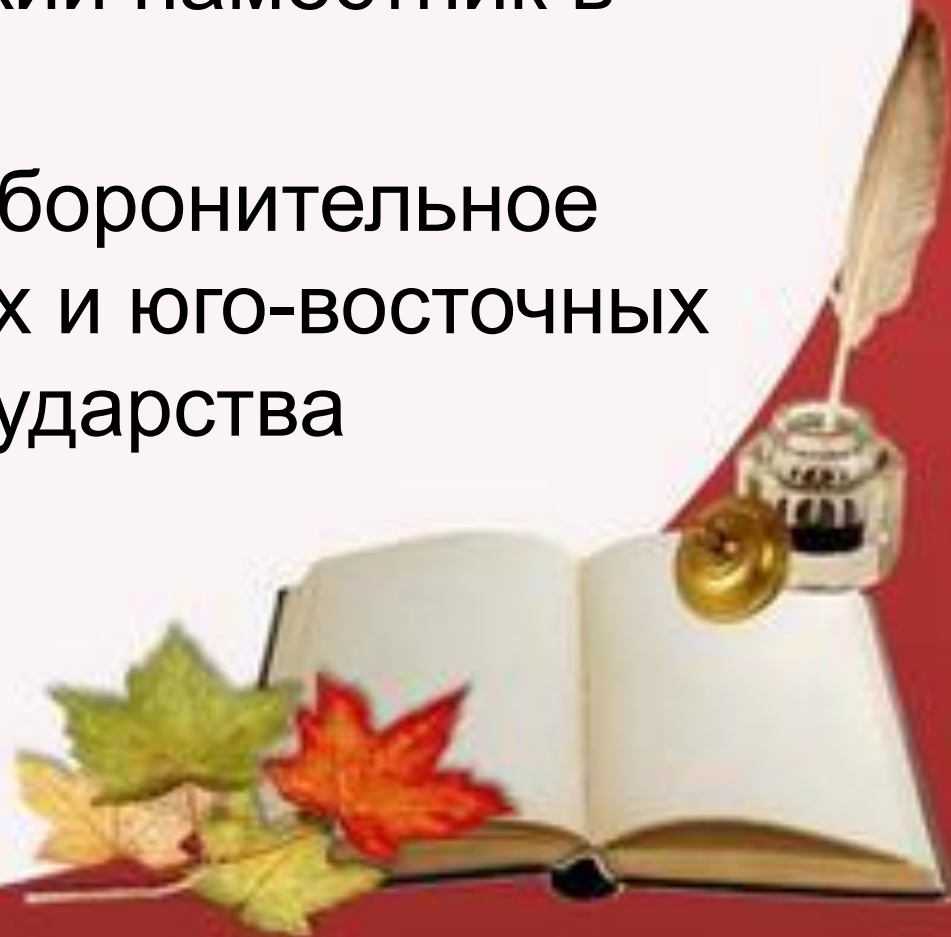
Вира - штраф, взимаемый в Древней Руси за убийство

Полюдые - объезд князем и дружиной подвластных племен с целью сбора дани

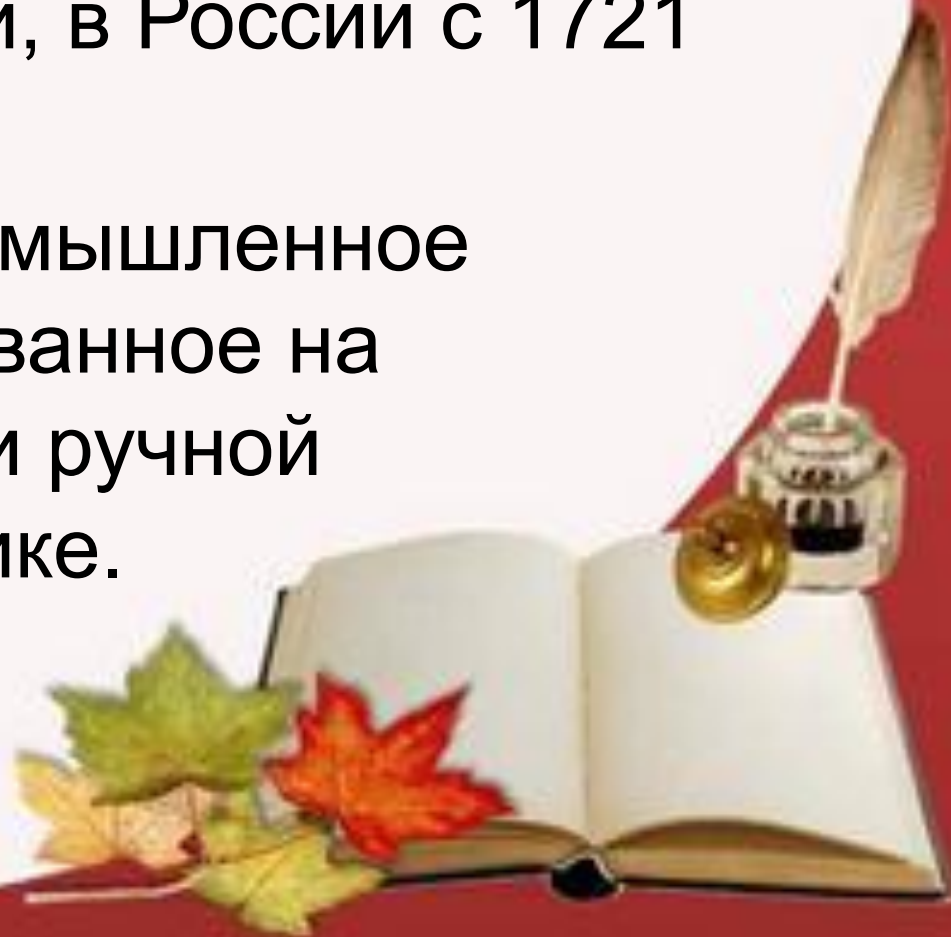
Лествица - система престолонаследия, по которой престол передавался от старшего брата к младшему, а после прекращения поколения – старшим племянникам последнего.

✓ **Воевода** военачальник, возглавлявший полк или отряд; царский наместник в городе

✓ **Засечная черта** оборонительное сооружение на южных и юго-восточных рубежах Русского государства



- ✓ **Император** высший титул монарха, правителя империи, в России с 1721 года
- ✓ **Мануфактура** промышленное предприятие, основанное на разделении труда и ручной ремесленной технике.



Баскаки

- представители монгольских ханов в завоеванных землях, занимающиеся сбором налогов.



Бояре

- высший слой землевладельцев, первые чины Боярской думы, занимавшие важнейшие должности в государственном и военном управлении.



Вервь

- община земледельцев в Древней Руси



Вече

- народное собрание, решавшее важнейшие для всего племени или города вопросы



Вира

- штраф, взимаемый в Древней Руси за убийство



Вотчина

- земельное владение, передававшееся по наследству



Гривна

- самая крупная денежная единица Древней Руси



Дань

- натуральный или денежный побор с покоренных народов



Дворяне

- служилые люди при княжеском дворе, получавшие за службу временные земельные владения



Десятина

- налог, взимающийся в пользу церкви



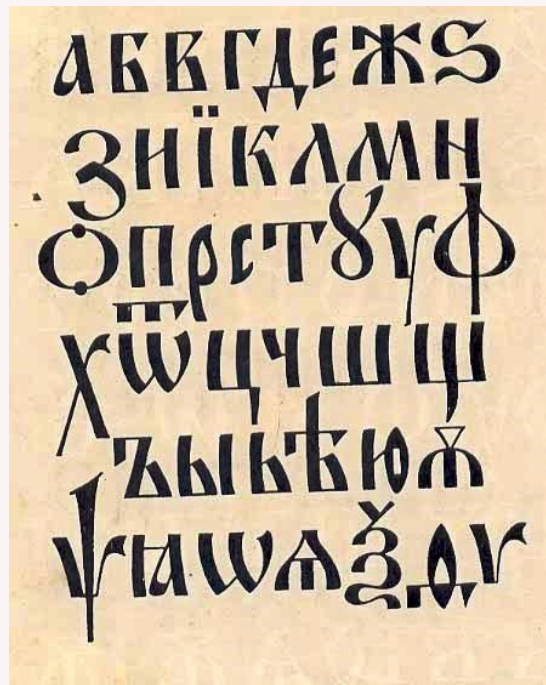
Дружина

- воинские отряды при древнерусских князьях



Кириллица

- славянская азбука, на основе которой возник русский алфавит.



Князь

- глава государства в Древней Руси



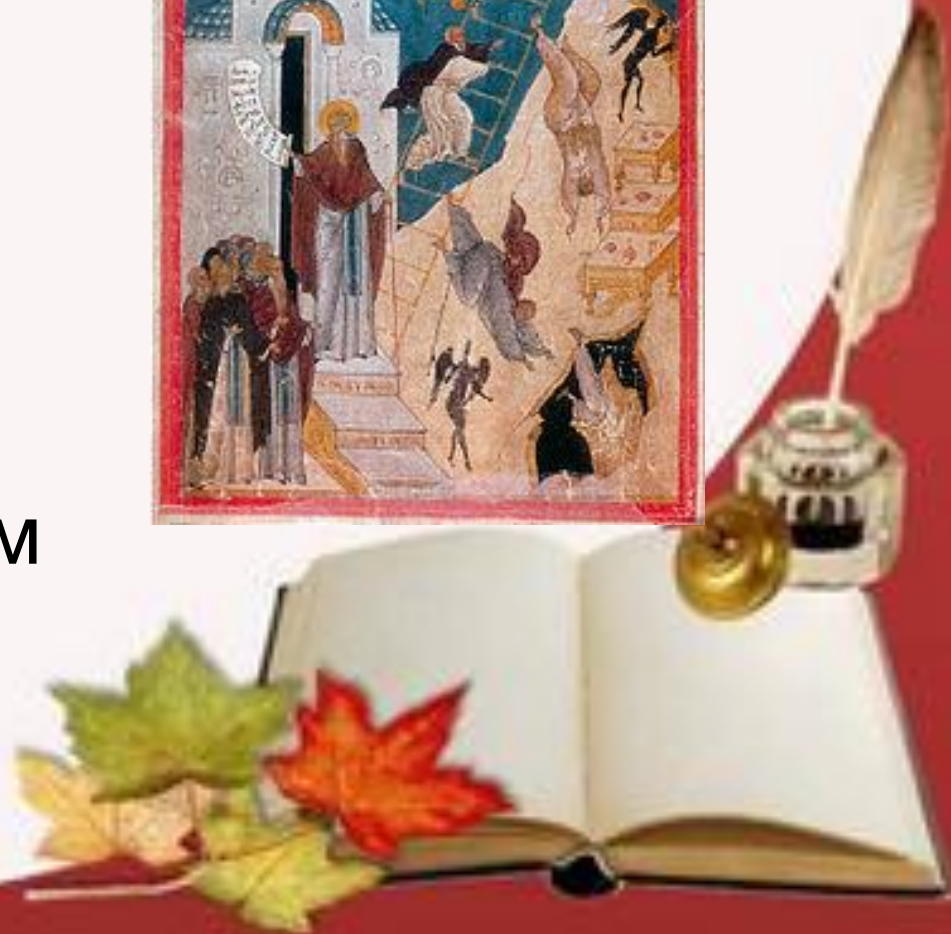
Кормление

- содержание должностных лиц
Российского государства за счет
местного населения



Лествица

- система престолонаследия, по которой престол передавался от старшего брата к младшему, а после прекращения поколения – старшим племянникам последнего.



Летопись

- историческое произведение, в котором записи о происшедших событиях расположены по годам



Пергамен

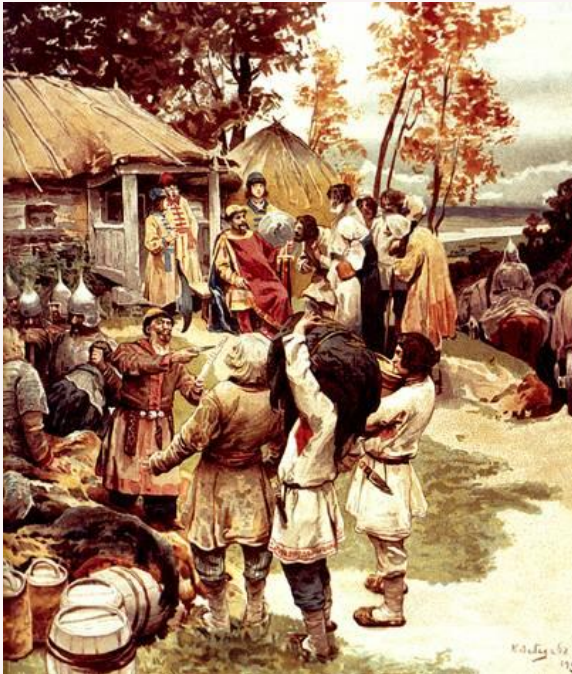


- материал для письма, изготавливавшийся из кожи домашних животных – мелкого и крупного рогатого скота.



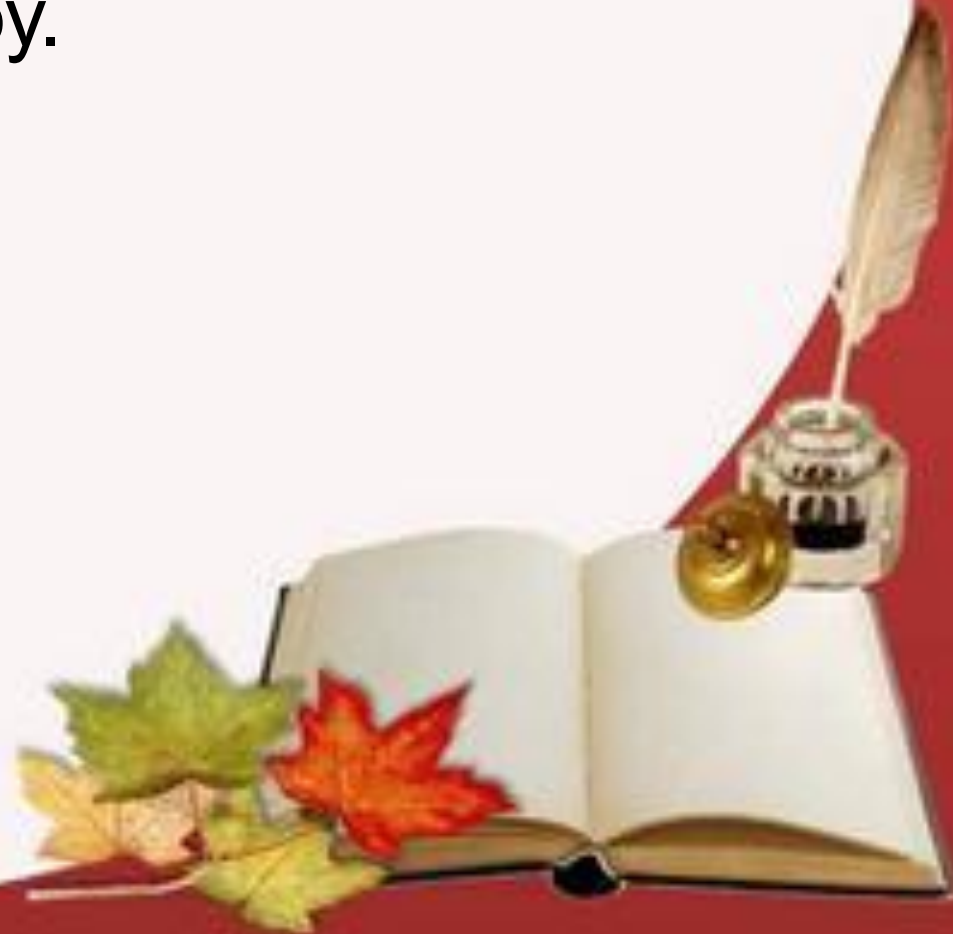
Полюдье

- объезд князем и дружиной подвластных племен с целью сбора дани (IX-X вв.)



Поместье

- земельное владение, дававшееся дворянам за службу.



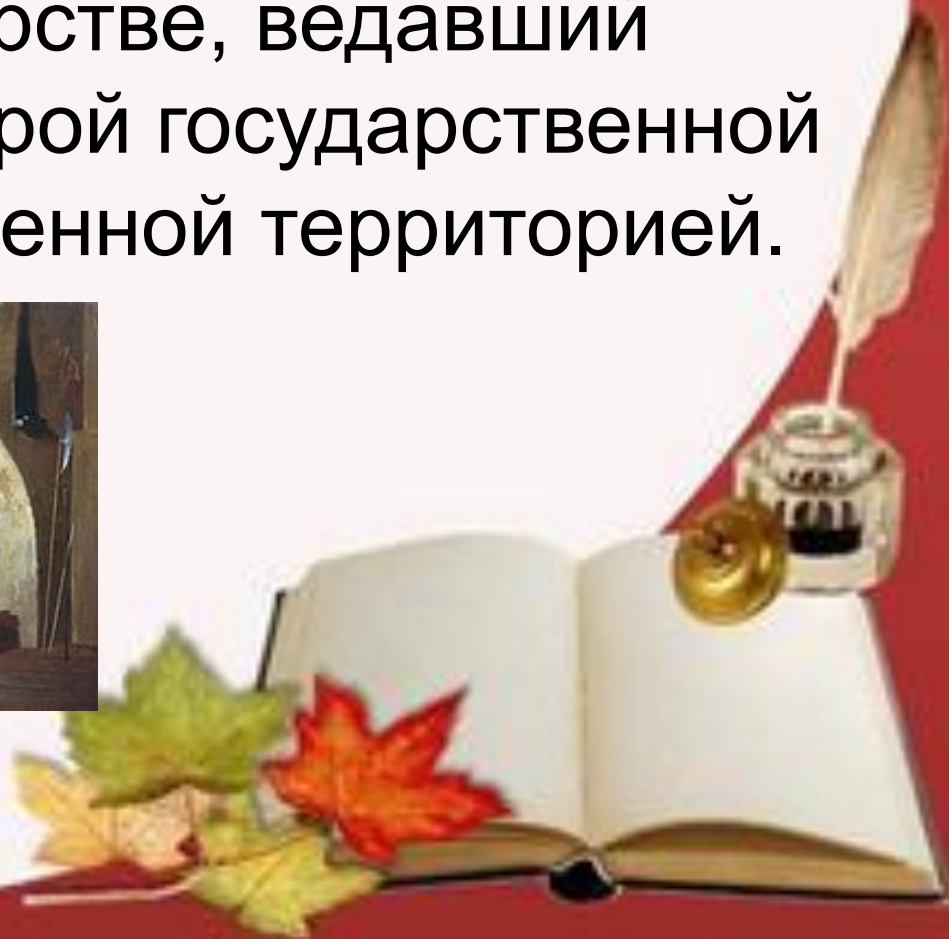
Посад

- торгово-ремесленная часть русского города.



Приказ

- орган центрального управления в Российском государстве, ведавший определенной сферой государственной жизни или определенной территорией.



Тысяцкий

- выборный руководитель городского ополчения



Тягло

- повинности, которые несли жители Российского государства в пользу государя (налоги и участие в различных общественных работах)



Уделы

- владения, выделявшиеся представителями княжеского рода, со временем становившиеся самостоятельными.



Усобица

- война между князьями.



Ярлык

- ханские грамоты подвластным правителям и церковным иерархам на определенные права



Азбуковник

- толковый словарь или справочник со словами и терминами в алфавитном порядке

«Азбуковник» 17 век

- Сосуды воды свежая в школу приносите,
Лохань же со стоялой водой вон износите,
Стол и лавки чисто велица моются,
Да приходящим в школу не гнүсно видится;
Сим бо познается ваша личная лепота
Аще у вас будет школьная чистота.



Боярская дума

- постоянный высший совет при царе.



Воевода

- военачальник, возглавлявший полк или отряд; царский наместник в городе



Волость

- административно-территориальная единица, часть уезда



Гвардия

- отборная, привилегированная часть армии, ближайшее воинское окружение императора



Генерал-прокурор

- **ВЫСШИЙ ЧИНОВНИК, ВОЗГЛАВЛЯВШИЙ Сенат.**



**Павел Иванович
Ягужинский
1683–1736)**



Генерал-фельдмаршал

- **ВЫСШИЙ ВОИНСКИЙ ЧИН В РОССИЙСКОЙ АРМИИ**



**Генерал-фельдмаршал граф
Петр Александрович Румянцев-
Задунайский.
(17.01.1725 - 8.12.1796)**



Гетман

- командующий армией в Польше; глава казацкого войска на Украине



Губерния

- основная административно-территориальная единица с начала XVIII века, губернии состояли из уездов.



Дьяки

- начальники канцелярий различных ведомств



Запорожская Сечь

- организация украинского казачества за Днепровскими порогами, имевшая самоуправление.



Засечная черта

- оборонительное сооружение на южных и юго-восточных рубежах Русского государства



Земский собор

- высшее сословно-представительное учреждение, собираемое нерегулярно для решения важнейших государственных вопросов



Земский собор 1613 года



Император

- высший титул монарха, правителя империи, в России с 1721 года



Петр Первый



Коллегии

- центральные учреждения, ведавшие отдельными отраслями государственного управления. Учреждены Петром Первым.



Кунсткамера

- (от нем. «кабинет редкостей») – собрание редкостей и место их хранения, музей.



18 век



21 век



Мануфактура

- промышленное предприятие, основанное на разделении труда и ручной ремесленной технике.



Обер-прокурор

- сановник, возглавлявший Синод



Окольничий

- второй (после боярина) чин Боярской думы



Острог

- деревянная крепость (пограничная или в Сибири)



Парсуна

- условное наименование произведения портретной живописи, сохраняющего приемы иконописи.



Патриарх

- глава православной церкви.



Патриарх Никон



Подьячий

- канцелярский служащий в приказах и местных государственных учреждениях.



Посессионные крестьяне

- (от лат. «владение») – крестьяне, принадлежавшие частным предприятиям, на которых они работали.



Рейтары

- (от нем. «всадник») – вид тяжелой кавалерии в армии.



Речь Посполитая

- государство в Восточной Европе, образовавшееся в результате унии (союза) королевства Польского и Великого княжества Литовского.



Сенат

- высший государственный орган, подчиненный императору.



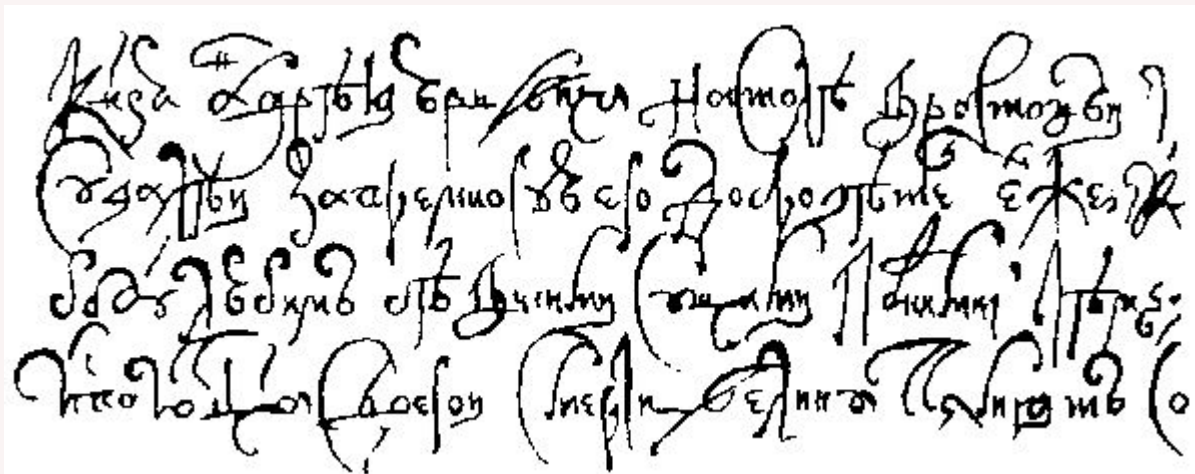
Синод

- высший государственный орган, ведавший делами Русской Православной Церкви.



Скоропись

- ОСНОВНОЙ ТИП ПИСЬМА XVI – XVIII ВВ.



Стрельцы

- служилые люди, составлявшие постоянное войско; пехота, вооруженная огнестрельным оружием.



Уезд

- административно-территориальная единица, состоял из волостей, тяготевших к какому – либо центру, с XVIIIв. входил в состав губернии.



Целовальник

- должностное лицо, избиравшееся из посадских людей или чернососшных крестьян для выполнения различных финансовых и судебных обязанностей.

