



BUJLOVA

SINCE 1875

***История  
бренда  
VULOVA***

# *Since 1875*

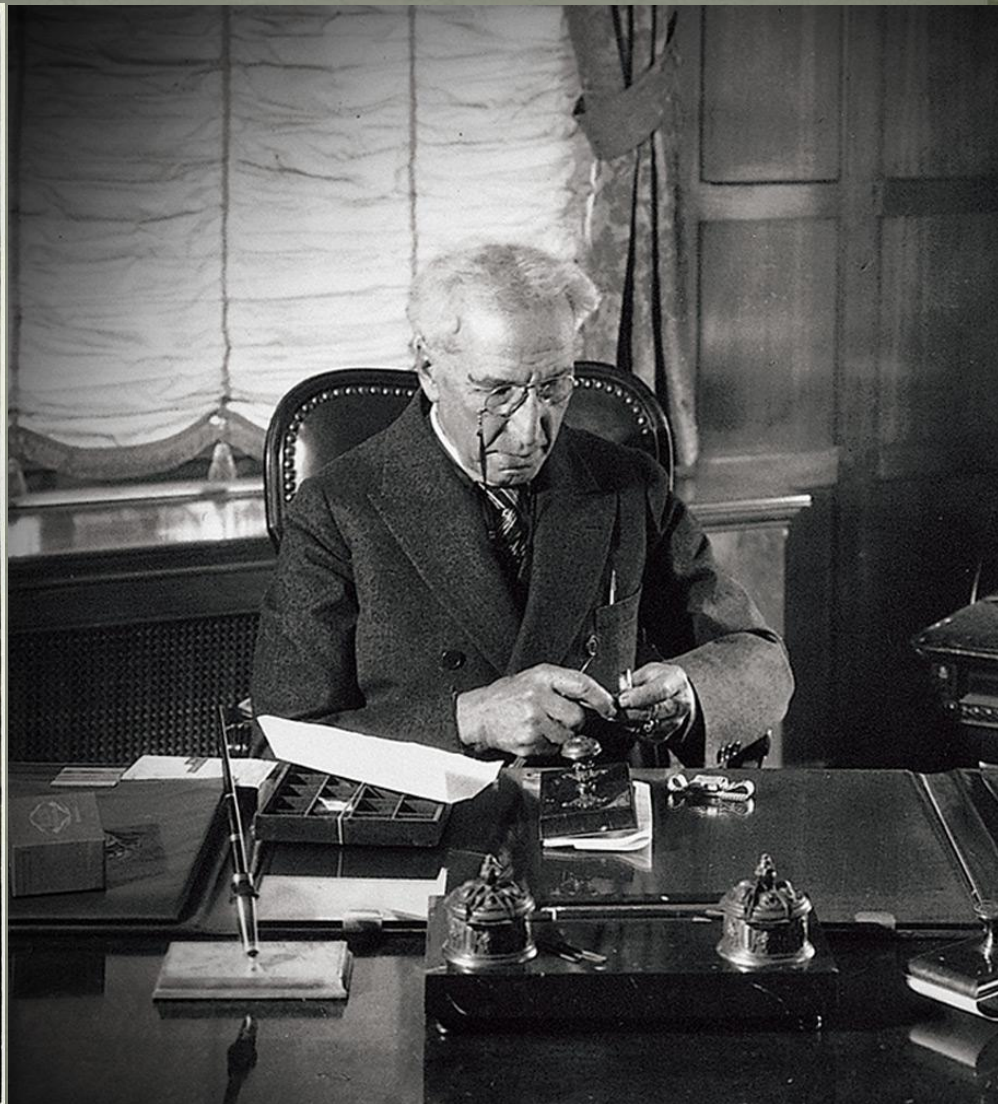
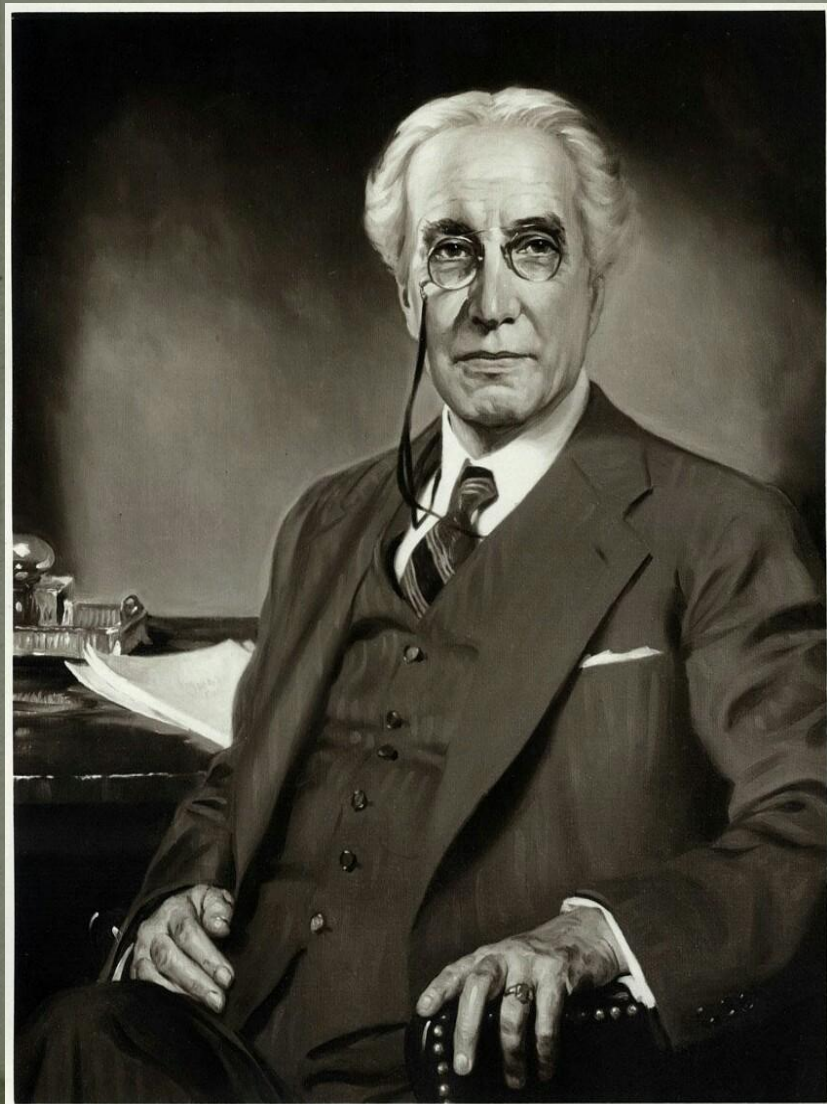
История этого бренда берет свое начало во второй половине XIX столетия, когда 23-летний иммигрант из Богемии, Джозеф (Йозеф) Булова, открыл небольшой ювелирный магазин на Мэйден-Лейн в Нью-Йорке.

Стоит заметить, что место для открытия магазина было выбрано очень удачно.

Мэйден-Лейн улица в финансовом квартале в нижнем Манхэттене. К началу XIX века на Мейден-Лейн появилось множество магазинов. Также улица стала одной из первых с газовым освещением и, как следствие, популярным местом для прогулок у ньюйоркцев.



# Джозеф Булова, 1851—1936 гг.





*Мейден-Лейн, 1891 год*



# *Мейден-Лейн, наши дни*





Вплоть до начала XX века на улице было развито ювелирное дело и новый магазин с вывеской "J. Bulova" выгодно выделялся среди сотен ювелирных мастерских в районе качеством исполнения и свежим дизайном. Бизнес Джозефа Буловы преуспевал.

Однако он не остановился на достигнутом и добавил в ассортимент магазина мужские карманные часы. Первыми Булова стал создавать мужские часы, а вскоре в его ассортименте появились и женские модели.

А в 1911 году, наряду с прекрасными карманными часами, которые мастерская изготавливала и продавала в огромных количествах, Булова начал выпуск собственных настольных и интерьерных часов.

# Настольные часы Bulova, 1951 год



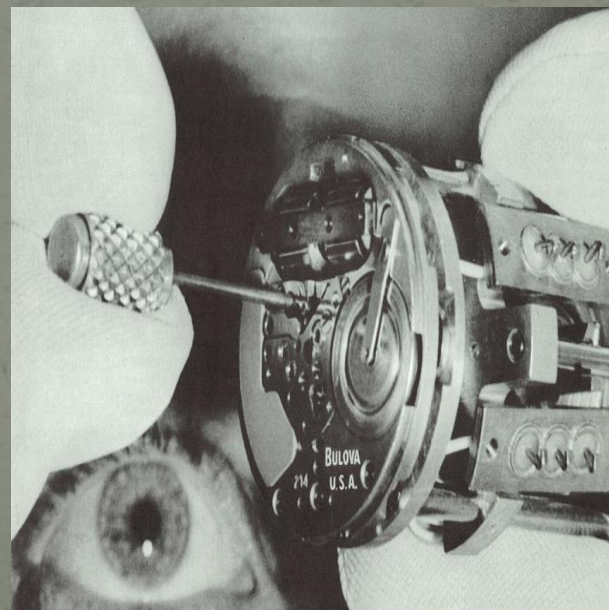


# Переход к производству наручных часов в 1914

Производство наручных часов компанией Bulova было начато в 1914 году. Главной причиной резкого увеличения спроса на наручные часы стало начало Первой мировой войны. Часы Bulova стали настолько популярны, что компания приняла решение целенаправленно развиваться в этом направлении, поскольку оно было наиболее перспективным и прибыльным. Так, спустя всего 4 года компанией были предоставлены эксклюзивные коллекции мужских и женских часов, так же было выпущено несколько экземпляров с бриллиантами. За счет увеличения продаж и соответственно увеличения выручки производство часов было модернизировано, это позволило увеличить количество выпускаемых единиц товара, а также значительно улучшить его качество.

# Начало производства

Благодаря большому спросу на часы в Америке, Джозеф Булова основал свой первый завод (1912), специализирующийся на производстве компонентов наручных часов. Изготовленные в центральном здании завода в Бьенне (Швейцария), украшенные драгоценными камнями механизмы проходили через линию конвейера. Это позволило вплотную приблизиться к стандартизации часовых деталей в массовом производстве, чего до этого в часовом мире не было.





# BULOVA WATCHES

*Be sure the Watch You Give is a TIMEPIECE*

How many a Yuletide gift is but a memory when the New Year dawns! How few gifts live to knit closer the friendships that inspired their giving!

A watch suggests years of faithful service—utility, beautifully adorned. Yet how often a watch selected for its beauty fails to be faithful to its trust!

Remember always that the name BULOVA on the dial is your

assurance of a perfect timepiece. Generations of painstaking effort have achieved that.

As to beauty, no finer cases have ever been wrought. Truly, each BULOVA watch is an "Aristocrat of Beauty, Autocrat of Time".

Priced from \$25 to \$2500, BULOVA watches vary in design as they vary in price; they are alike in dependability.



BULOVA WATCH COMPANY FIFTH AVENUE New York



**GZARINA**

Solid platinum; hand carved case, set with 78 diamonds; 17 jewel \$1000.00



**BARONESS**  
14 kt. white gold filled; handsomely engraved; 15 jewel \$28.50



**PRISCINE**  
14 kt. white gold filled; handsomely engraved; 15 jewel \$28.50



**RAMONA**  
14 kt. solid white gold; handsomely carved; 15 jewel \$40.00  
14 kt. white gold filled \$55.00



**PATIENCE**  
14 kt. solid white gold; handsomely carved; 15 jewel \$50.00  
14 kt. gold filled; 15 jewel \$57.50



**DEBUTANTE**  
Milady's Sports Watch—14 kt. solid white gold; handsomely engraved; 15 jewel; radium dial \$100.00  
14 kt. gold filled; 15 jewel \$37.50



**AMBASSADOR**  
14 kt. gold filled; 15 jewel; radium dial \$28.50



**PRESIDENT**  
14 kt. solid gold; handsomely carved; 17 jewel; radium dial; curved to fit the wrist \$85.00  
14 kt. gold filled; 17 jewel \$50.00



**PENELOPE**  
14 kt. solid white gold; 2 diamonds and 4 sapphires set in platinum; 15 jewel \$65.00



**MURIEL**  
18 kt. solid white gold; handsomely engraved; 4 diamonds and 4 sapphires set in platinum; 15 jewel \$100.00



**NORMAN**  
14 kt. gold filled; handsomely engraved; 15 jewel; radium dial \$37.50



**SENATOR**  
14 kt. solid gold; handsomely carved; 17 jewel; radium dial \$65.00  
14 kt. gold filled; 15 jewel \$55.00



**MERCURY**  
14 kt. solid white gold; handsomely carved; 17 jewel; radium dial \$75.00  
14 kt. gold filled; 15 jewel \$50.00



**APOLLO**  
14 kt. solid white gold; handsomely carved; 17 jewel; radium dial \$75.00  
14 kt. gold filled; 15 jewel \$50.00



**LUCILLE**  
14 kt. solid white gold; handsomely carved; 15 jewel \$50.00  
14 kt. gold filled; 15 jewel \$40.00



**GERALDINE**  
14 kt. solid white gold; handsomely carved; 15 jewel \$60.00  
14 kt. gold filled; 15 jewel \$40.00



**THEODORA**  
14 kt. solid white gold; hand carved; set with either six emeralds or six sapphires; 15 jewel \$65.00



**MIGNON**  
14 kt. solid white gold; handsomely carved; and inlaid with black enamel; 15 jewel \$55.00



**COLLEGIATE**  
Milady's Sports Watch—14 kt. white gold filled; handsomely engraved; 15 jewel; radium dial \$37.50



**TROJAN**  
14 kt. gold filled; handsomely engraved; 15 jewel; radium dial \$28.50



**CONQUEROR**  
14 kt. gold; hand carved, and inlaid with black enamel; 17 jewel; radium dial \$85.00  
14 kt. gold filled; 17 jewel \$50.00

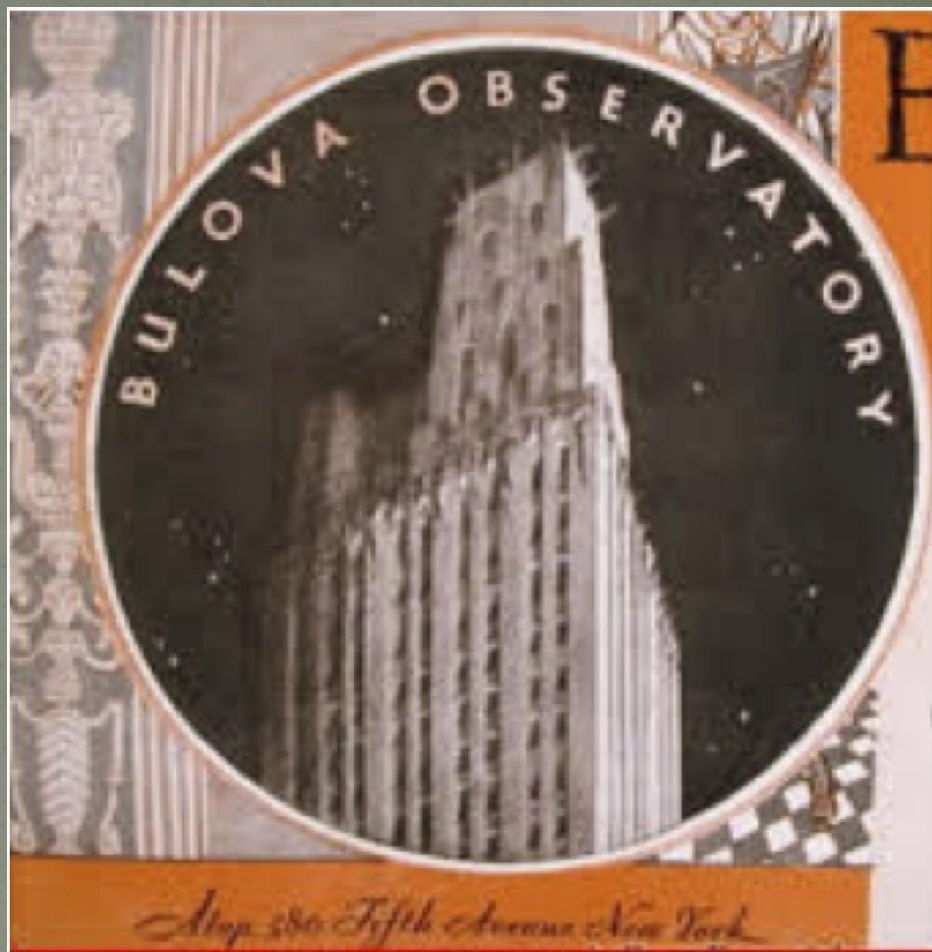
*At the Better Jewelers ~ Everywhere*

В 1919 году Компания Bulova представляет свою первую коллекцию мужских наручных часов, украшенных драгоценными камнями. Реклама облетает всю Америку, привлекая внимание своим культовым визуальным стилем, который полностью соответствует этим роскошным часам.





Чтобы достичь точного соответствия Звездному времени при калибровке своих механизмов, в 1920 году Bulova открывает собственную обсерваторию на крыше небоскреба в Среднем Манхэттене. На верхнем этаже обсерватории опытный математик рассчитывал точное время, которое посредством электрических зарядов тут же регистрировалось в специальном хронографе, расположенном на нижнем этаже здания. По этим показаниям синхронизировались все часы, производимые компанией.



**Figure 1:** Early 1920s advert depicting the Bulova Observatory at the top of the Bulova building, 580 Fifth Avenue.



# Первая рекламная акция

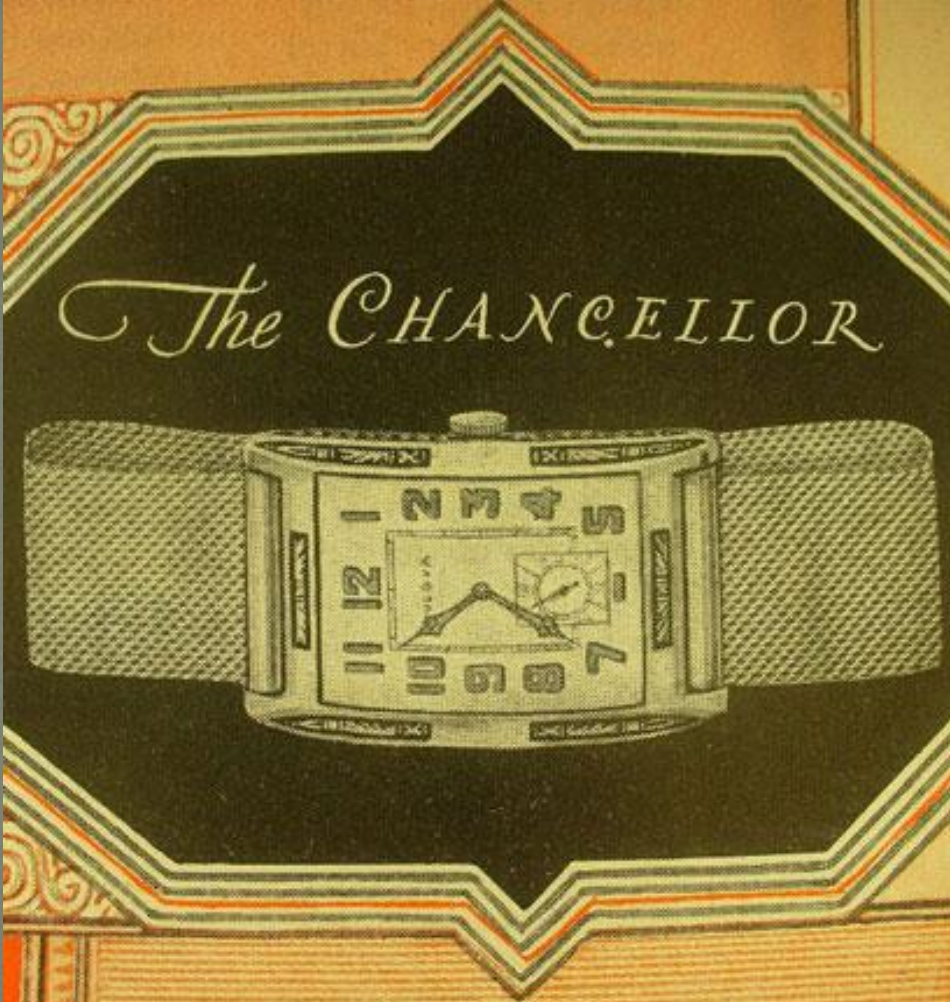
Забываясь о будущих продажах, Bulova вкладывает значительные средства в маркетинг и рекламные компании. Йозеф Булова был первым часовщиком во всем мире, вложившим в рекламу своей продукции более миллиона долларов в год. Было это в начале кризисных 1930-х, а тогдашний доллар «весил» в 12,5 раз тяжелее нынешнего.

В 1926 году компания организует вещание **первой национальной радиорекламы США** и использует в качестве позывных объявление точного времени, по которому подводят свои часы миллионы людей. "*At the tone, it's 8 P.M., B-U-L-O-V-A Watch Time.* Благодаря финансовому гению своего основателя, который скончался в 1935-м, компания благополучно пережила Великую американскую депрессию, почти не снизив продажи – часы охотно продавали в рассрочку. Даже самому бедному американцу уже в те трудные годы было отлично известно, что время – деньги, а точное время от Bulova – это верные деньги. Сегодня мы также широко рекламируем свою продукцию в печатных и электронных СМИ, активно используем телевизионную и наружную рекламу, охотно спонсируем спортивные и благотворительные мероприятия, представляем свою продукцию на ведущих часовых выставках. Это дает бренду дополнительную международную узнаваемость.



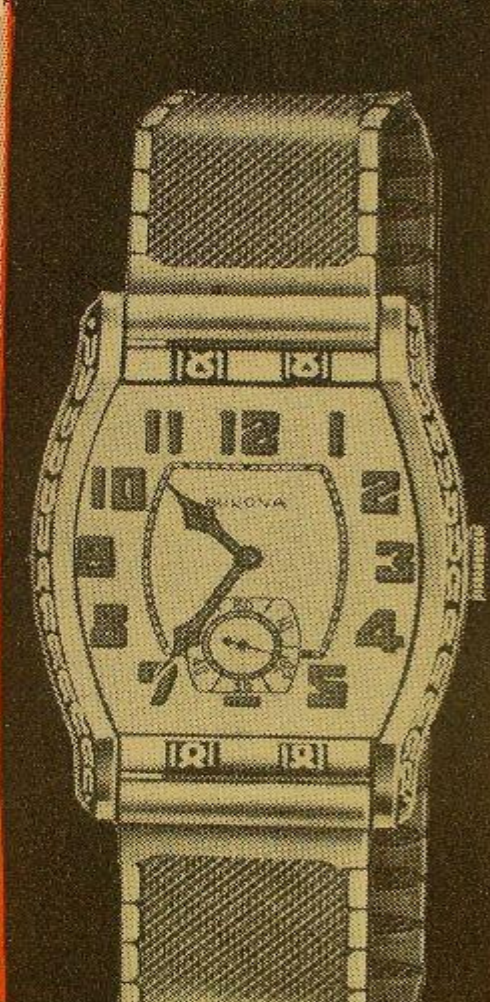
# Реклама часов BULOVA, 1927-29

## ГОДЫ



*The CHANCELLOR*

17 jewel; 14 kt. white gold case, 14 kt. woven gold strap to match; wafer-thin case curved to fit the wrist . . . \$150



RICHARD, 15 jewel movement; handsomely engraved; radium dial; woven mesh band . \$37.50



# Реклама часов Ambassador, 1929 год

THE SATURDAY EVENING POST

October 19, 1929



## BULOVA Watches

Presenting the **AMBASSADOR**  
WITH FLEXIBLE BAND TO MATCH --- \$37<sup>50</sup>

**T**ODAY, your jeweler is showing the Bulova Ambassador... the newest of the men's watches in the Bulova presentation.

The Ambassador is a truly modern, masculine timepiece! Its flexible band to match smartly enhances the beauty of the watch. Its 15-jewel Bulova movement has "earned its spurs in service" ... It will tell time *no* time throughout the years.

The Ambassador is but one of many smart, new Bulova watches for both men and women, that

your jeweler is now showing, all modern as the day! Priced from \$25 to \$2500, Bulova Watches vary in cost only as they vary in design — each a dependable timepiece.

If you appreciate beautiful things, be sure to see this impressive presentation now. Especially the Ambassador!

BULOVA WATCH COMPANY  
Fifth Avenue • New York  
In Canada: Sterling Tower, Toronto

"LISTEN IN" NIGHTLY FOR  
BULOVA RADIO TIME  
ANNOUNCEMENTS



AMBASSADOR, 15-jewel, engraved, flexible band, in gift box, \$37.50



MISS AMERICA: 15-jewel, enamel inlay, colored leather strap, \$37.50



MISS LIBERTY: 15-jewel, flexible bracelet, simulated gems, \$37.50



LONE EAGLE: 15-jewel, curved to fit wrist, flexible band, \$37.50



PRESIDENT: 17-jewel, curved to fit wrist, mesh band, \$50.00

AT THE BETTER JEWELERS EVERYWHERE



Во время Великой Депрессии компания Bulova предлагала покупателям свои часы с рассрочкой платежа



"CRUSADER"

15-Jewel BULOVA Movement

Two-Tone Gold Filled Case . . . . .

**\$32.50**

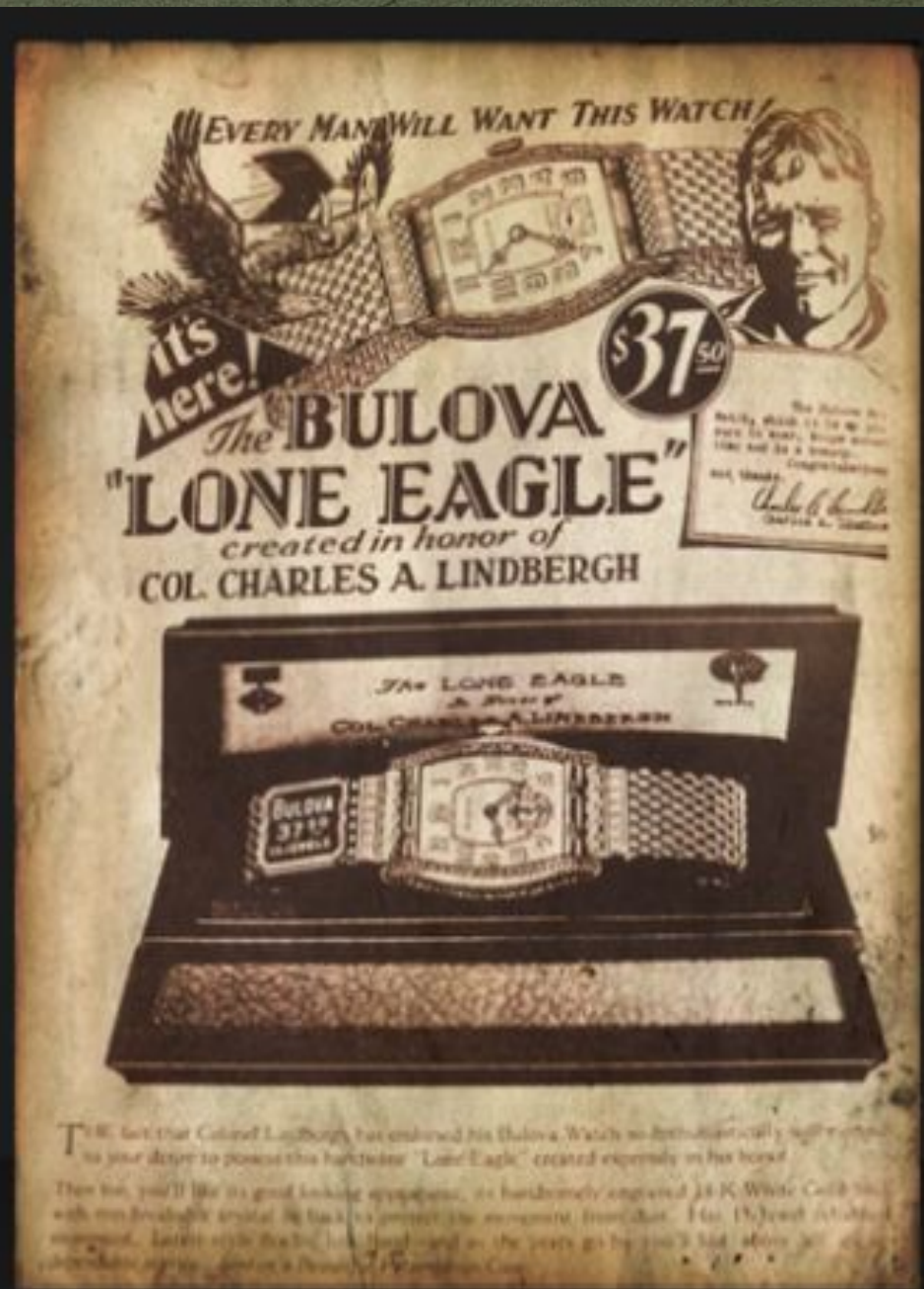
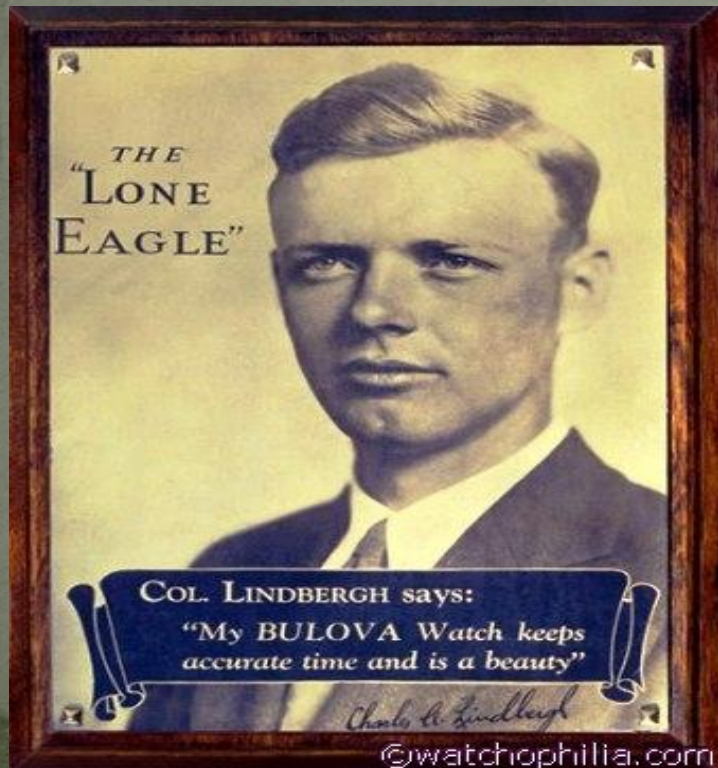


**No Money Down — \$1.00 a Week**

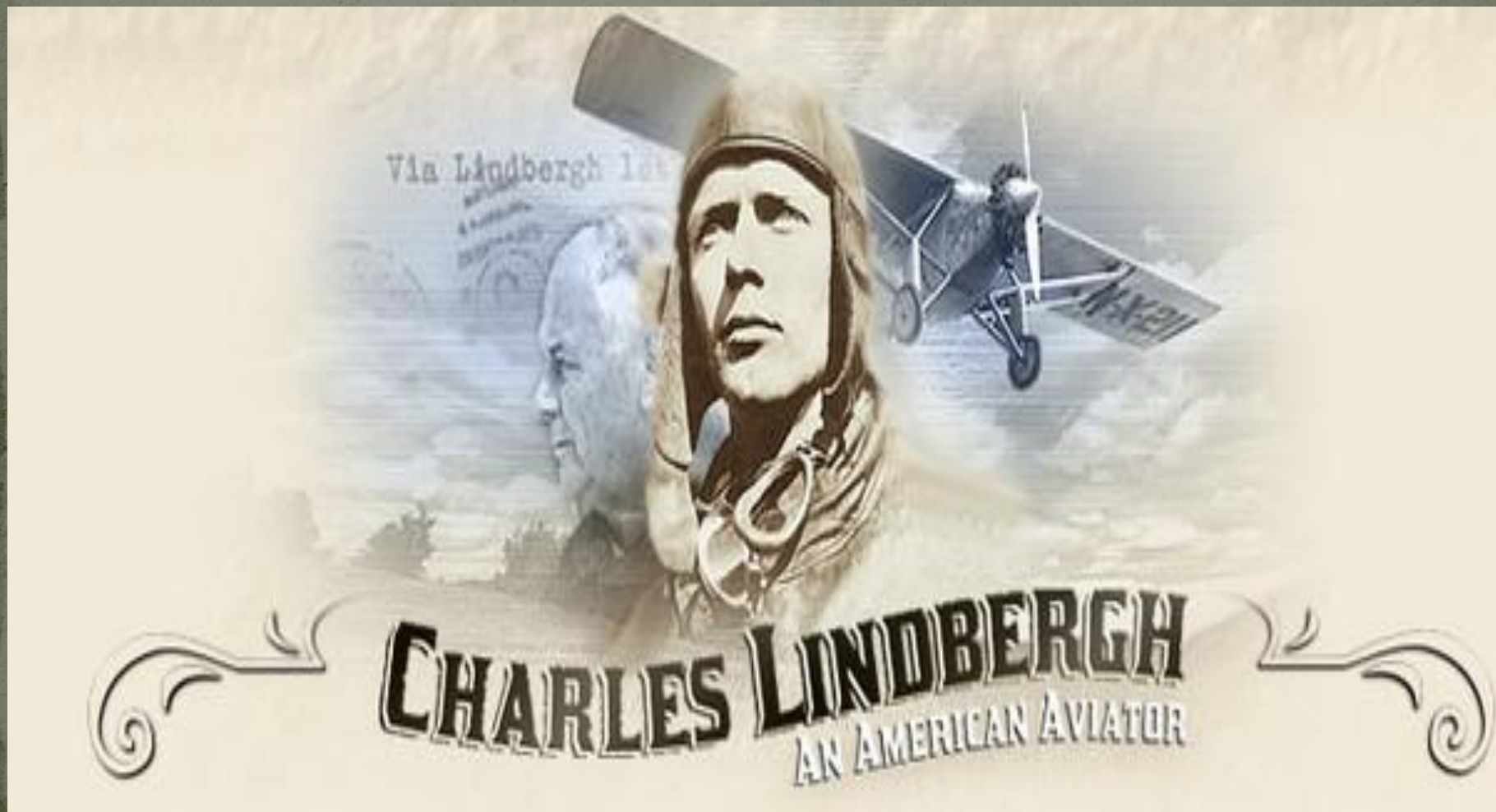
A MIGHTY good-looking Man's Bulova Strap Watch! Clean-cut lines in a combined white and yellow (two-tone) gold filled case. Metal link bracelet to match. Guaranteed Bulova movement with ruby and sapphire jewels. Radium dial. Special value at \$32.50 on terms of NO MONEY DOWN, \$1.00 a week. No interest or extras. Same price cash or credit. Open an account now.



В 1926-м компания Bulova объявляет приз летчику, который в одиночку совершит трансатлантический перелет



В 1926-м компания Vuolva объявляет приз летчику, который в одиночку совершит трансатлантический перелет





- В 1928-м компания предлагает первые в мире радиочасы – радиоприемник со встроенным таймером;
- в 1929-м патентует принципиально новые автомобильные часы в поддержку сопутствующих областей техники
- В 1931-м созданы электрические часы.

# *“America runs on Bulova time”*

*В 1941 г на телевизионных экранах Америки появилась первая коммерческая реклама, где на карте Соединенных Штатов был изображен циферблат часов Булова. Эта заставка предшествовала бейсбольному матчу 1 июля 1941 года, и объявляла: "Америка живет по времени Булова!". Эта реклама обошлась компании всего в 1 доллар...*





*После смерти Джозефа Буловы в 1935 году его сын, Арде Булова, занял кресло главы компании.*

В это смутное время Арде сумел найти новый рынок сбыта для продукции своего предприятия - он стал поставщиком военной промышленности. Эта экспансия положила начало долгим и плодотворным взаимоотношениям между Bulova Watch Company и обновленной обороной США. В сороковых годах Bulova целиком развивалась как военный подрядчик и к концу десятилетия имела филиалы не только в Швейцарии, но и в Канаде.

# Часовая школа Джозефа Буловы.

Сразу после Второй мировой войны, Булова задумал небывалое по своей значимости предприятие - он открыл школу часового мастерства для ветеранов и инвалидов войны. Свое детище он назвал именем отца - Часовая школа Джозефа Буловы. Этим шагом компания желала хотя бы в какой-то мере воздать должное подвигу и самопожертвованию возвращающихся с войны ветеранов.



На собственные деньги он основал школу, чтобы обучать нетрудоспособных студентов искусству изготовления часов. По его замыслу, школа должна была обладать самым опытным преподавательским составом и комплексным учебным планом, а также всем необходимым для учебы и жизни студентов, ограниченных в своих возможностях. Здесь приятная атмосфера, схожие интересы и проблемы стали бы основой для сплоченной группы людей, идущих к общей цели. Так, в 1945 году без фанфар или громких заявлений был сделан его вклад в развитие общества, открыта школа часового искусства имени Джозефа Буловы в Вудсайде (Woodside). Под лозунгом **«Служить тем, кто служил нам»** школа обеспечила нетрудоспособным ветеранам прекрасную возможность обучиться ремеслу, на которое был большой спрос. Требования к поступающим в школу были просты: заинтересованность в обучении, технический склад ума, способность к манипуляции с механическими объектами и проворные пальцы. В свою очередь, студенты школы Буловы получали максимум информации о достижениях в часовом деле и прогрессе в целом, информации, которая была тщательно собрана и структурирована в полную уникальную учебную программу. Но кроме этого школа оказалась уникальной в организации быта своих особых студентов. Здесь были специально спроектированы полы во всех помещениях и коридорах, двери на фотоэлементах, лифт, спальни с туалетами и душевыми комнатами, оборудованными для студентов на инвалидных креслах, а также медицинский пункт в помещении школы, который состоял из амбулатории и манипуляционного кабинета. В штат входили врач-терапевт, физиотерапевт, медсестра и приходящий консультант по физиотерапии. Медицинское обслуживание для студентов было бесплатным. Школа располагала библиотекой, богатой материалами о науке измерения времени, справочниками и художественной литературой.

К 1950-м годам, поскольку спрос на квалифицированных часовщиков продолжал расти, школа начала принимать нетрудоспособных гражданских лиц. Многие были направлены туда государственными центрами профессионально-технического трудоустройства и реабилитационными центрами. К сожалению, после смерти Арде Буловы (**1958**) финансирование школы прекратилось и она была закрыта. Здание в Вудсайде было продано церкви Иисуса Христа святых последних дней, которая занимает его и поныне.

С началом Второй мировой войны, компания быстро осваивает сферу снабжения крупнейших авиа- и кораблестроительных компаний военно-промышленного комплекса США разнообразной продукцией точной механики, обработанными техническими алмазами и другими драгоценными и полудрагоценными камнями, а также готовым оборудованием и аппаратурой из указанных драгоценностей (преимущественно, навигационным оборудованием и прицельными приспособлениями, системами управления огнем и другим точным оборудованием). Компания прочно закрепляет за собой сегмент производства взрывателей и различных электромеханических элементов боеприпасов. С началом Холодной войны, военные заказы компании начинают расти и испытывают три стремительных рывка: первый во время Корейской войны 1950—1953 гг., которая явилась мощным стимулом к дальнейшему развитию производственных мощностей компании, которые за время военных действий на Корейском полуострове увеличились на 1/3, второй во время активизации программ разработки ракетных вооружений США и стран НАТО в 1957—1961 гг. после Суэцкого кризиса, когда выручка от военных заказов тех подразделений компании, которые были заняты в производстве различных деталей ракет, выросла втрое, и третий во время Вьетнамской войны 1965—1973 гг. После чего наметилось определённое снижение темпов роста и, как следствие, снижение прибыли связанное с общим снижением американского военного вмешательства в странах третьего мира. Определённую роль сыграла космическая программа США, которая долгое время шла по нарастающей в части запусков на околоземную орбиту орбитальных спутников и спутников связи, а также разного рода исследовательских космических аппаратов. С 1950-х гг. компания выпускает широкий спектр военной продукции в сегменте точной механической, электромеханической, электронно-оптической и электронной техники, а также взрывчатых материалов.



Взрыватели M935, выпускавшиеся Vulova по \$7,68 за штуку (в ценах 1986 г.). Со времён Второй мировой войны, взрыватели различных типов и моделей являются одной из главных, если не самой главной статьёй дохода компании Vulova





## *Рождение ACCUTRONE*

Подлинный расцвет компании, принесший ей всемирную славу, пришелся на конец 1950-х, когда родился знаменитый Accutron – принципиально новые часы с точностью хода  $\pm 2$  секунды в день (или одна минута в месяц). Изобретателями Accutron были швейцарец Макс Хетцель и американец Ви-Оу Беннет, дерзнувшие перевернуть базовые принципы классических часов. Точность этих часов превышала все мыслимые в те времена стандарты для наручных часов. В 1960 году Bulova стала серийно производить наручный Accutron-214, издававший вместо привычного тиканья приятный музыкальный звук. На протяжении 17 лет эти часы оставались точнейшими на Земле и в космосе.



Why you should wear  
**ACCUTRON**<sup>†</sup>  
instead of a watch

ONLY THE  
ACCUTRON TIMEPIECE  
is guaranteed 99.9977%  
accurate on your wrist  
(not just in a test  
laboratory).

ONLY THE  
ACCUTRON TIMEPIECE  
does away with the  
hairspring and  
balance wheel, the  
parts which limit  
the accuracy of  
all watches.

ONLY THE  
ACCUTRON TIMEPIECE  
—with just 12 moving  
parts—is so rugged,  
so trouble-free you can  
forget about usual  
watch maintenance  
and repair.



ONLY THE  
ACCUTRON TIMEPIECE  
keeps time by the  
constant vibrations of  
a tuning fork activated  
electronically. It  
doesn't tick. It hums.

THE ACCUTRON  
TIMEPIECE  
never, never needs  
winding—even  
off your wrist.  
Power cell lasts  
a full year.  
Second year's cell  
free. Additional  
cell only \$1.50.

ACCUTRON  
is the timing device  
in the Telstar Satellite.  
It is designed to activate  
the mechanism that will  
turn off Telstar's beacon  
transmitter on July 16, 1964  
precisely 17,730  
hours from launching.

Above: ACCUTRON "Superview" model. Unique transparent dial shows electronic tuning fork mechanism. 14-KT gold case, 825P.

**ACCUTRON**<sup>†</sup> by **BULOVA**

The only timepiece guaranteed 99.9977% accurate on your wrist.  
It makes the finest watches—even electric watches—obsolete.

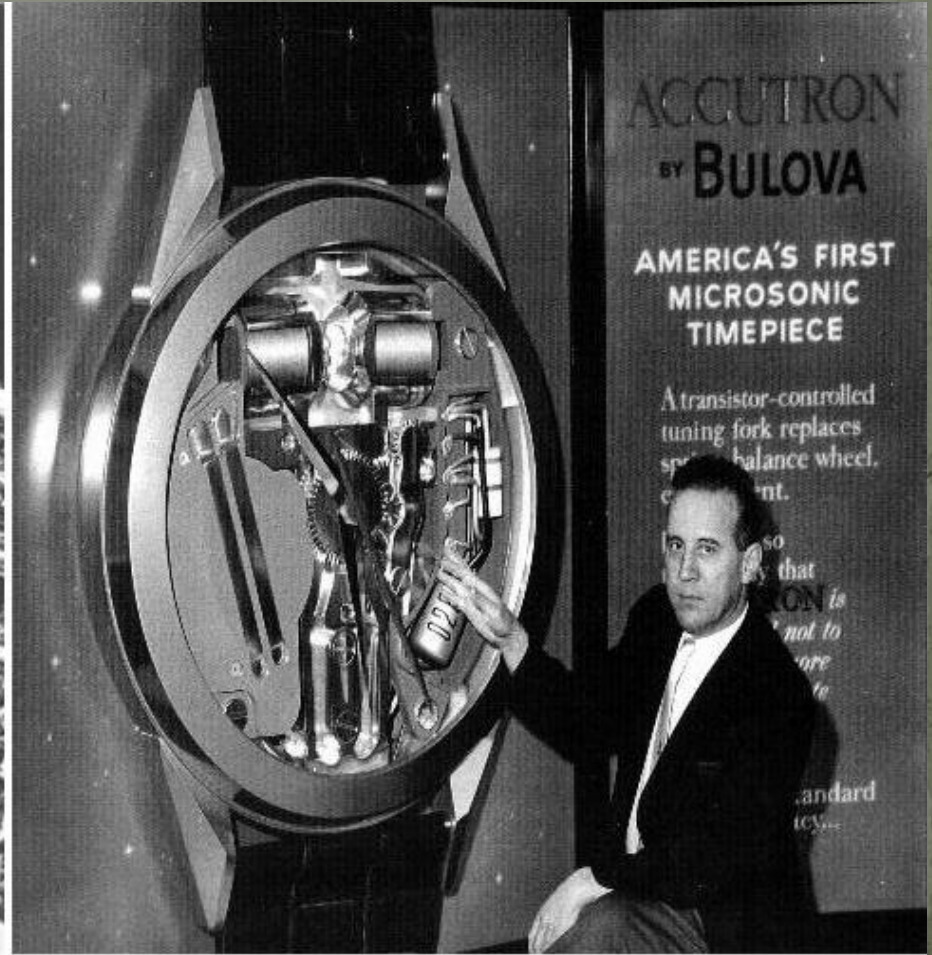
⚡ Symbol of accuracy through electronics

ACCUTRON is the registered trade name of the Bulova Watch Co., Inc.

©1963 Bulova Watch Company, Inc., New York, New York, Boston, Mass. Two years' free battery—additional \$1.50. Multiple gold and steel models.



# Макс Хетцель – создатель Аккутрона





Собственно первые модели часов вышли на рынок в 1960 году. Компания Vulova дала им имя Accutron, которое происходит от «Асси-» точность (accuracy) и «-tron» от электронные (electronic). Часы стали очень популярны, они казались покупателям просто техническим чудом. Их точность составляла плюс-минус 2 секунды в сутки. На то время это был отличный результат для наручных часов. Питались часы от батарейки напряжением 1,35 Вольта, которые сейчас нелегко найти. Современный стандарт 1,5 Вольта.

# Первые Accutron





## *Принцип действия механизма Accutron*

Работу механизма можно описать следующим образом: при прохождении тока через катушку привода попеременно притягиваются и отталкиваются несущие втулки магнитов из мягкого железа. Ветви камертона колеблются, в катушке возникает переменный ток, который передает камертону импульсы в те моменты, когда сила притяжения или отталкивания магнитов действует в фазе с колебаниями камертона. Питание обеспечивается миниатюрным ртутным элементом напряжением 1,3 вольта, который при потребляемой мощности в 8 микроватт способен обеспечивать работу в течение целого года

Неожиданный успех ждал *Accutron Spaceview*. Эта модель вообще-то не предназначалась для продажи, а поставлялась в часовые магазины в качестве выставочного экземпляра. Ее скелетализированный циферблат должен был демонстрировать передовой механизм. Но покупателям очень понравился их футуристичный вид, тем более это было время космической гонки и расцвета научной фантастики, и они отчаянно просили продать им *Spaceview*. Bulova прислушалась к своим клиентам и выпустила уже серийную *Accutron Spaceview*.



# Accutron Spaceview



## «Лунные часы»

Технология Accutron использовалась Национальным аэрокосмическим агентством США (NASA) в 46 американских космических миссиях. В 1969-м «аккутроновский» таймер попал в Море Спокойствия на Луне, куда его привезли на корабле Apollo-11 первые «лунные люди» Нил Армстронг и Базз Олдрин, ставший вскоре посланником Vulova во всем мире. Слава «космического камертона» была так велика, что компания выбрала его в качестве символа. Вот почему сегодня все часы марки Vulova помечены изображением знаменитого камертона, или “turning fork”.



На задней крышке часов Vulova из лунной коллекции  
есть надпись **HADLEY RILLE APENINNES**



В середине прошлого столетия часы Accutron применялись на железных дорогах Америки, а Линден Джонсон - 36-й Президент США 1963-1969 гг, объявил их «Официальным подарком администрации Белого дома». С той поры часы Bulova нисколько не утратили надежности и точности, став законной гордостью коллекционеров и любителей часов.



# БУЛОВА АККУТРОН калибратор

- Нельзя не упомянуть еще одно из революционных достижений BULOVA - первые в истории автоматические часы, позволяющие их владельцу, самостоятельно контролировать их точность. Такой контроль возможен благодаря внешней системе тонкой регулировки - External Fine Adjustment System (EFAS). Управление этой системой не требует особых профессиональных навыков. Владелец управляет системой, вставив ключ в позиции 9 часов для достижения точности в 99,99% в среднем.

# 65B148

- Корпус из нержавеющей стали с розово-золотым PVD-покрытием акценты, 43 мм.
- Сапфировое стекло с антибликовым покрытием.
- Завинчивающаяся прозрачная задняя крышка дает четкое представление об автоматическом механизме с 26 камнями.
- Индикация с ретроградной стрелкой
- Аппертура даты
- Водонепроницаемость до 50 метров
- Калибратор, в позиции 9 часов
- Черный кожаный ремешок (под алигатора) с раскладывающейся двойной застежкой.









# AccuSwiss Type A-15

Часовая компания Bulova представила свою новую лимитированную модель AccuSwiss Type A-15 (выпущенную в Швейцарии). Ее дизайн вдохновлен исторической моделью Type A-15, которая выпускалась компанией Bulova по заказу военно-воздушных сил США во время Второй мировой войны.

Круглый корпус новинки изготовлен из нержавеющей стали, диаметром 39,8 мм, толщиной 14,1 мм, водонепроницаемый до 30 метров. Рифленая заводная головка расположена на 3 часах, головка для вращения внутренним кольцом с 12-часовой разметкой - на 2 часах, головка для вращения внутренним кольцом с 60-минутной разметкой - на 4 часах. Сапфировое стекло с антибликовым покрытием защищает матово-черный циферблат с арабскими цифрами и стрелками, покрытыми люминесцентным составом оранжевого цвета.

Модель оснащена швейцарским автоматическим механизмом с функциями индикации часов, минут, секунд (посредством соответствующих центральных стрелок).

Поставляется на коричневом кожаном ремешке с застежкой из нержавеющей стали.

Лимитированный выпуск 500 экземпляров.

MSRP модели составляет \$ 1495.

# AccuSwiss Type A-15

