

ИСТОРИЯ ДРЕВНЕГО РИМА

лекция

ВОПРОСЫ ЛЕКЦИИ.

- ? 1. Возникновение Древнего Рима. «Царский» период в истории Рима. Реформы Сервия Туллия.
- ? 2. Установление республики в Риме. Эволюция общественного строя Рима в период ранней республики.
- ? 3. Государственный строй римской республики.
- ? 4. Кризис республики и военные диктатуры в Риме.
- ? 5. Общественный и государственный строй римской империи.

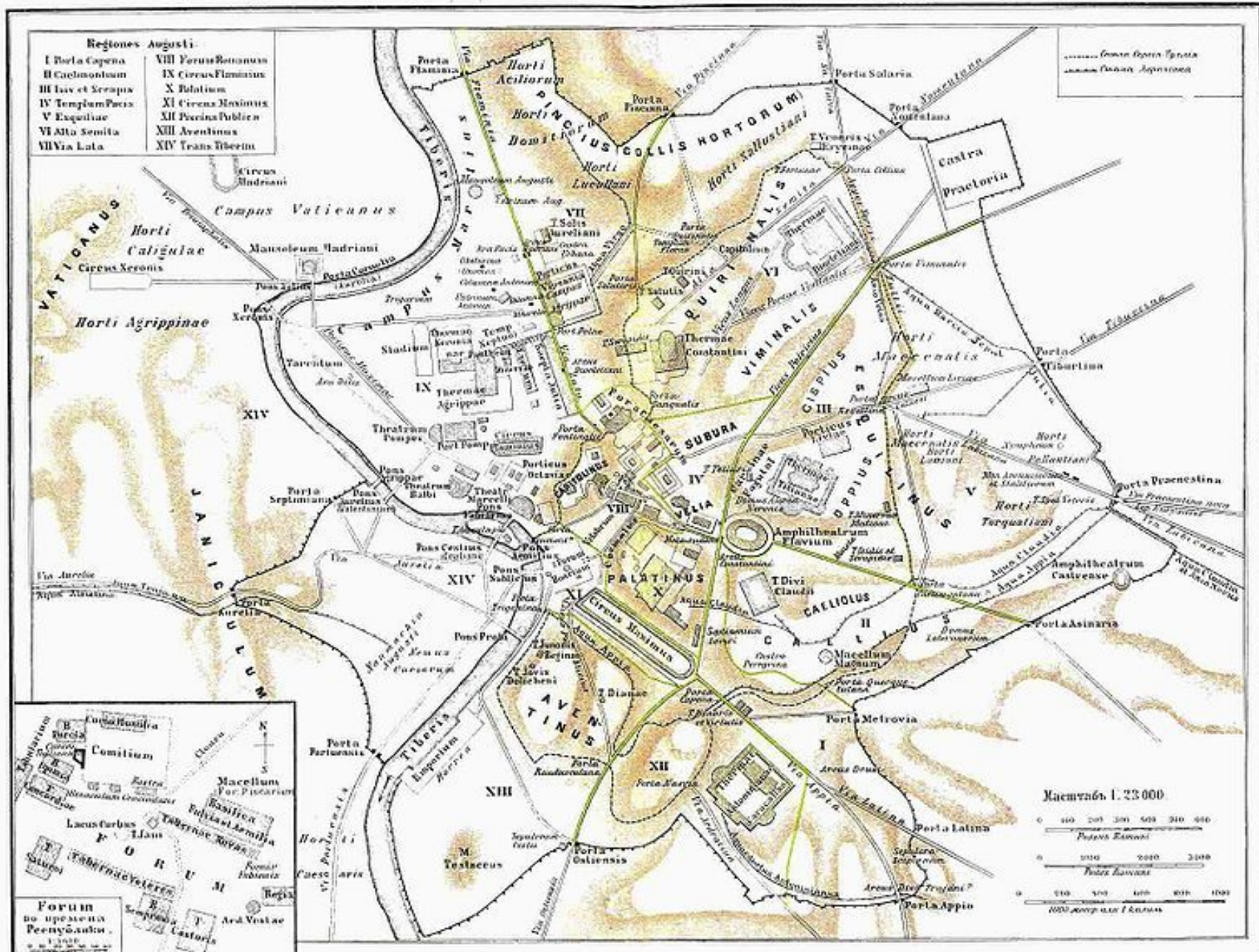


ПЕРИОДИЗАЦИЯ ИСТОРИИ РИМА.

- ? Царский период в истории Рима – 753 г. до н.э.- 509 г. до н.э.
- ? Римская республика – 509 г. до н.э.- 27 г. до н.э..
- ? - Ранняя республика – 6-3 вв. до н.э.
- ? - Расцвет республики - 3-2 вв. до н.э.
- ? - Кризис республики – 2-1 вв. до н.э.
- ? Римская империя – 27 г. до н.э.- 476 г.
- ? - принципат – 27 г. до н.э.-284 г.
- ? - доминат – 284 г. – 476 г.



ДРЕВНИЙ РИМЪ.



ОБРАЗОВАНИЕ РИМА.

- ? Три племена (трибы) – латины, сабины и этруски.
- ? 30 курий – объединений 10 родов.
- ? 300 родов.



СОЦИАЛЬНАЯ СТРУКТУРА ДРЕВНЕГО РИМА

- ? Патриции – по одной из версий коренное население Рима, которое входило в родовую организацию, имели привилегии по сравнению с рядовыми членами, прежде всего в политической и экономической сферах.
- ? Плебеи – лично свободное, но неполноправное население Рима, возможно пришлое. Несли военную службу, платили налоги, но не пользовались правами патрициев.
- ? Клиенты – чужеземцы или обедневшие римские граждане, находившиеся под покровительством патрициев.
- ? Рабы – несвободное, неполноправное население Рима.



ГОСУДАРСТВЕННЫЙ СТРОЙ.

? Рекс

? Сенат

? Куриатные комиции



СЕРВИЙ ТУЛЛИЙ (VI в. до н.э.)



РЕФОРМЫ СЕРВИЯ ТУЛЛИЯ.

- ? Имущественная реформа. 6 разрядов по имущественному признаку. Первоначально по размеру земли – 1 разряд- более 20 югеров (югер – $\frac{1}{4}$ гектара), 2 разряд – от 15 до 20, 3 – от 10 до 15, 4 – от 5 до 10, 5 – до 5, 6 – пролетарии.
- ? Затем по размеру годового дохода. 1 – 100000 ассов (асс – медные деньги весом 327, 5 граммов), 2 – 75000, 3- 50000, 4- 25000, 5 – 11000, 6 – неимущие.
- ? Было создано 193 сотни - центурии. 1 разряд составляло 80 центурий тяжеловооруженной пехоты и 18 центурий всадников. Второй – 20 центурий, третий – 20 центурий, четвертый – 20 центурий, 5 – 30 центурий, 6 – 5 невооруженных центурий.
- ? Был создан новый вид народного собрания – центуриатные комиции.
- ? Территориальная реформа: 21 триба, 4 – городских и 17 – сельских.



БОРЬБА ПЛЕБЕЕВ И ПАТРИЦИЕВ

- ? 494 г. до н. э. – плебейский трибун
- ? 471 г. до н.э. – законы, принятые плебейскими народными собраниями – плебисциты обязательны для всех римских граждан после одобрения сената
- ? 450 г. до н.э. – законы 12 таблиц
- ? 445 г. до н.э. – разрешены браки между плебеями и патрициями
- ? 409 г. до н.э. – должность квестора
- ? 367 г. до н.э. – должность консула, доступ к общему земельному фонду.
- ? 364 г. до н.э. – должность эдила
- ? 356 г. до н.э. – должность диктатора
- ? 351 г. до н. э. – должность цензора
- ? 337 г. до н.э. – должность претора
- ? 326 г. до н.э. – отмена долговой кабалы
- ? 287 г. до н.э.- решения плебейских народных собраний обязательны для всех римлян.

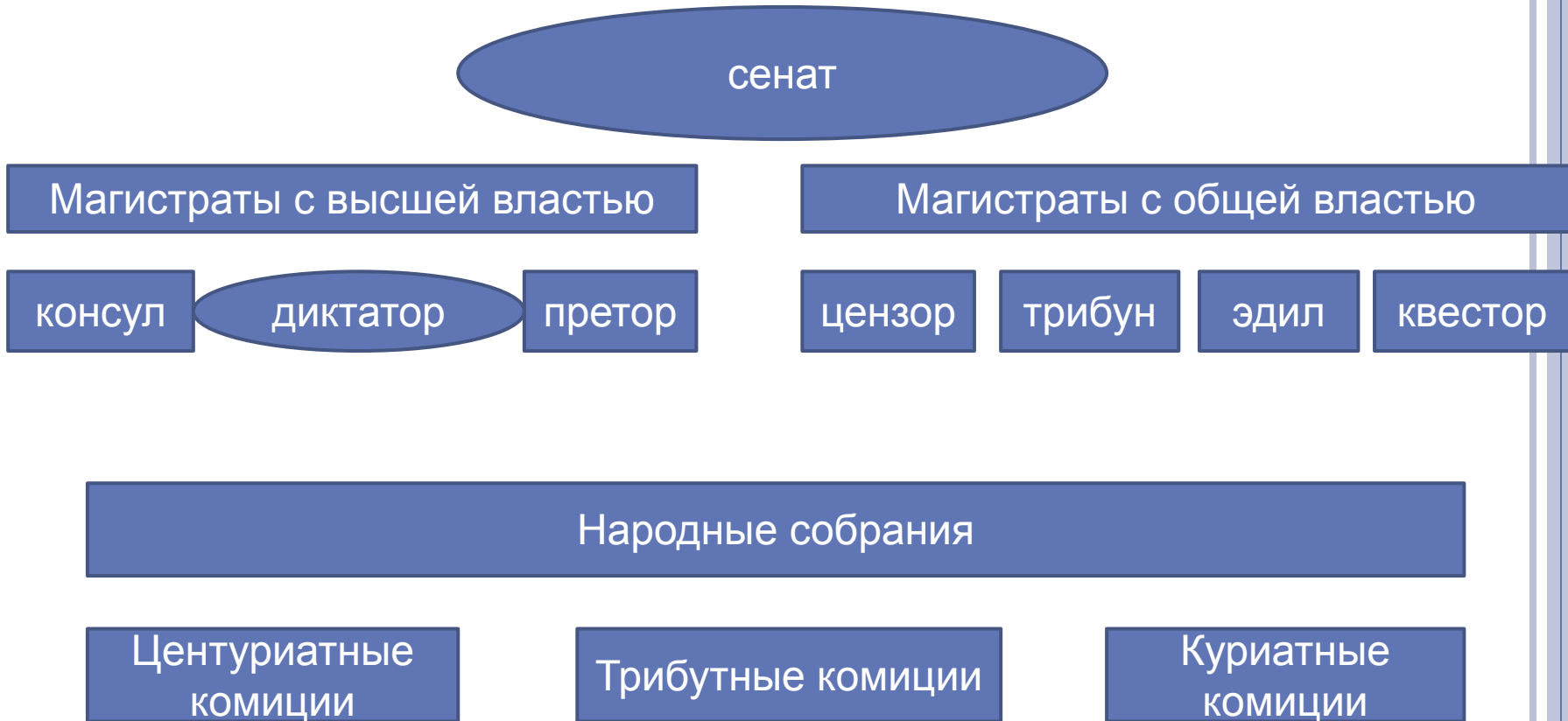


ОБЩЕСТВЕННЫЙ СТРОЙ РИМСКОЙ РЕСПУБЛИКИ

- ? Нобили
- ? Всадники
- ? Плебс
- ? Перегрины
- ? Рабы



Государственный строй Римской республики

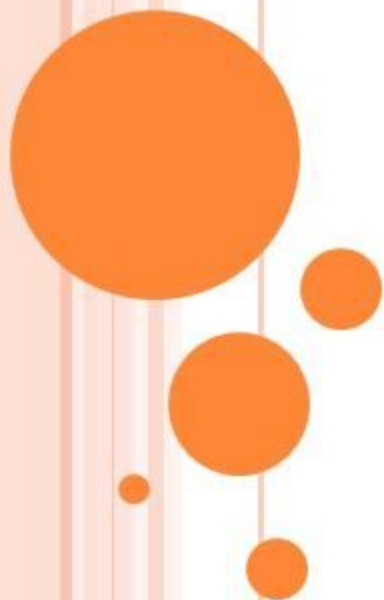


ПРИЧИНЫ КРИЗИСА РИМСКОЙ РЕСПУБЛИКИ

- ? Противоречия между свободными и рабами
- ? Противоречия между римлянами и их союзниками
- ? Противоречия между богатыми и бедными римскими гражданами



Братъя Гракхи.



РЕФОРМЫ БРАТЬЕВ ТИБЕРИЯ И ГАЯ ГРАКХА

- ? Тиберий Гракх 133г. до н.э. – земельный (аграрный) закон. Установлен предельный размер земли для семьи – 1000 югеров (250 га). Излишки – по 30 югеров в наследственное пользование, без права продажи.
- ? Гай Гракх 123 г. до н.э. – аграрный закон. Хлебный закон – возможность приобретения хлеба из государственных фондов по более низким, чем рыночные цены. Судебный закон - создание коллегий из числа всадников для расследования преступлений наместников в провинциях.



ГАЙ МАРИЙ

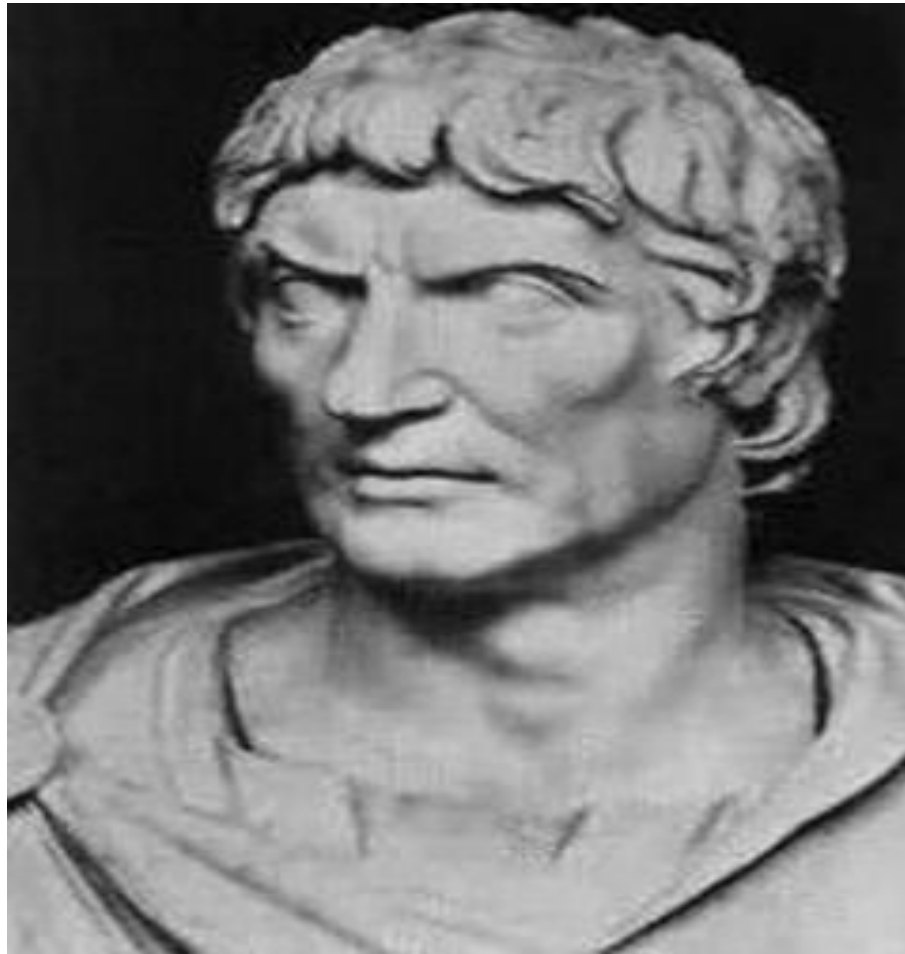


РЕФОРМА ГАЯ МАРИЯ **107** г. до н.э.

- ? В армию начинают набирать всех желающих, обеспечивать их обмундированием и оружием, платить жалование.
- ? Ветераны наделяются земельными участками.



Луций Корнелий Сулла (138-78 гг. до н. э.)

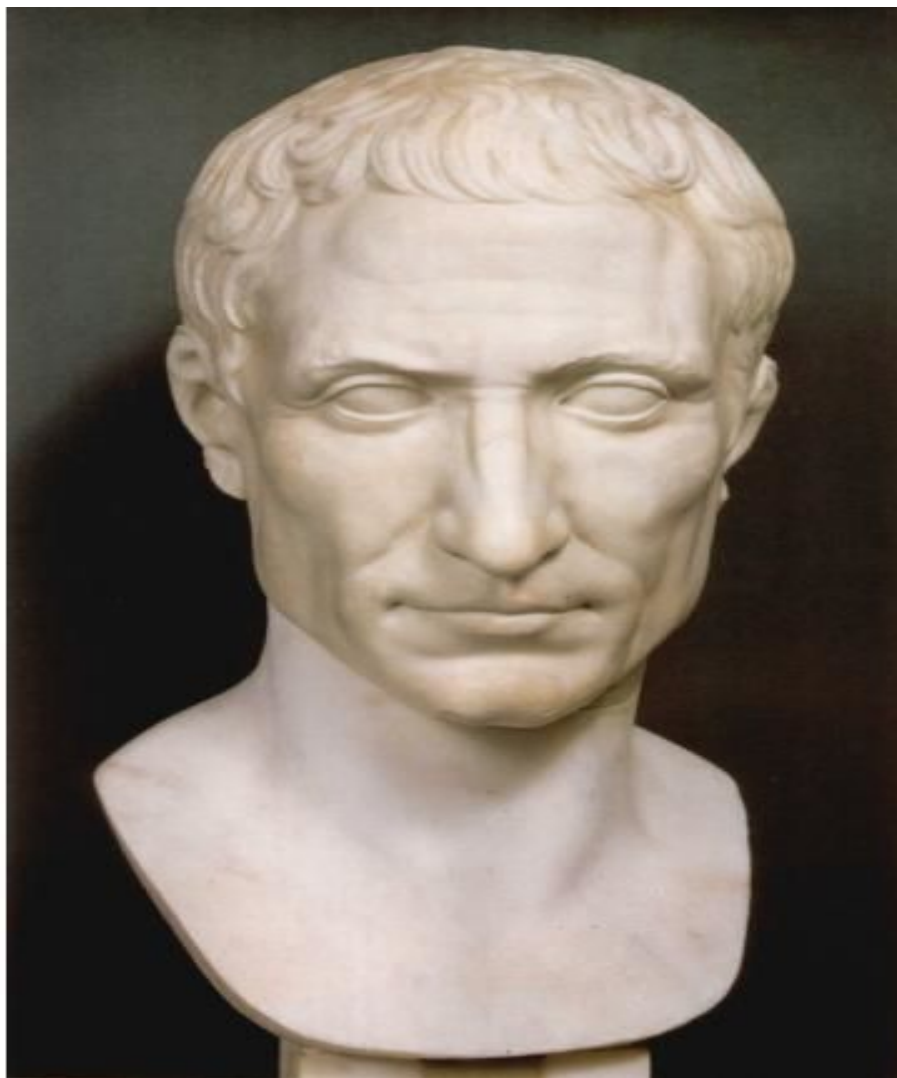


ДИКТАТУРА Суллы **(82-79** гг. до н.э.)

- ? Срок диктатуры не определён.
- ? Расширение состава сената.
- ? Проскрипции.
- ? Ограничение власти трибуна.
- ? Сокращение полномочий народных собраний.



ГАЙ ЮЛИЙ ЦЕЗАРЬ (**100-44** гг. до н.э.)



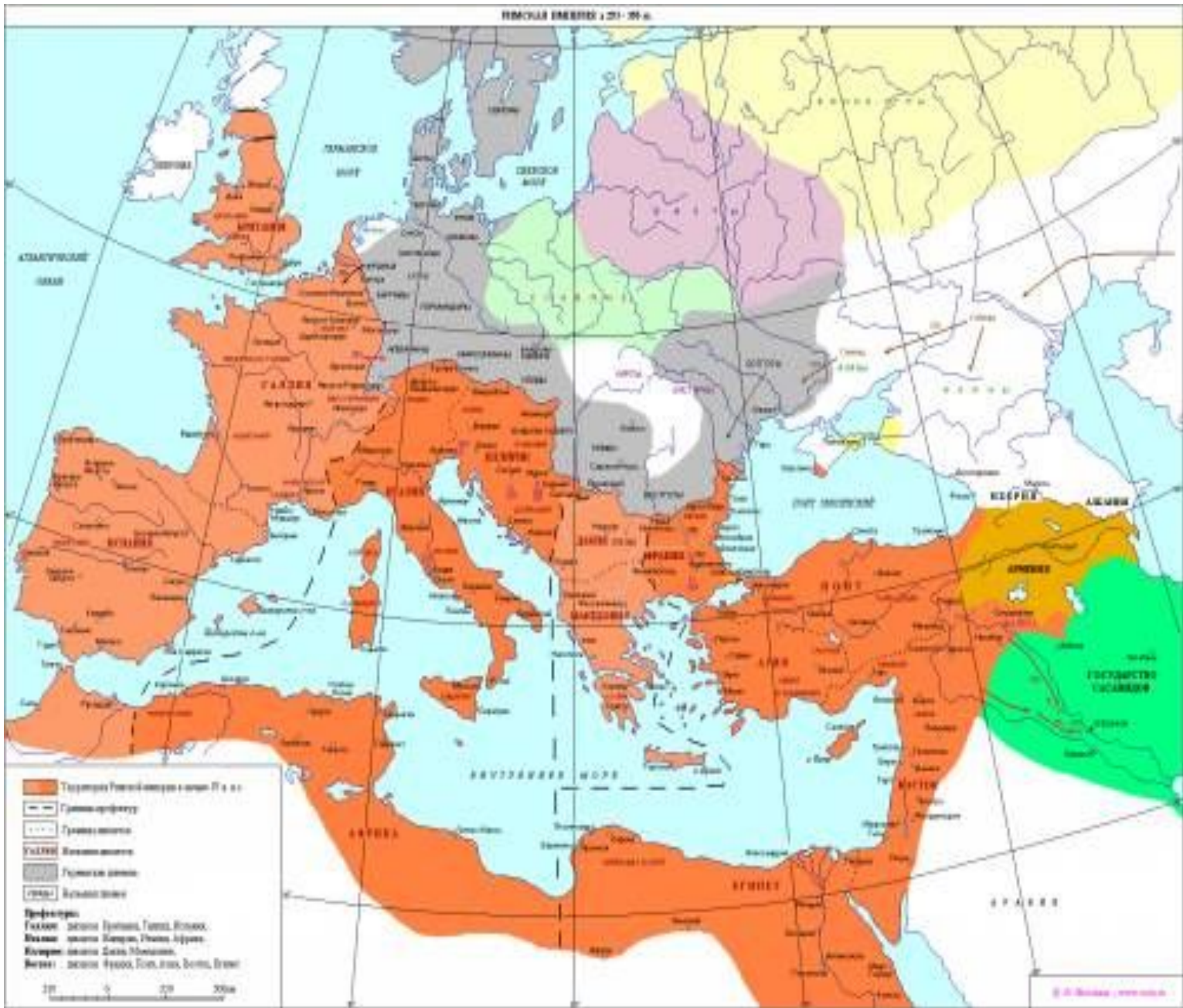
ДИКТАТУРА ЦЕЗАРЯ

- ? Пожизненный диктатор
- ? Консул, трибун, цензор.
- ? Распоряжение казной, командование армией, распределение провинций между проконсулами, первый голосовал в сенате, расширение состава сената.



ОКТАВИАН АВГУСТ (63 г. до н.э.-14 г.)





ОБЩЕСТВЕННЫЙ СТРОЙ РИМСКОЙ ИМПЕРИИ

- ? 212 г. император Каракалла предоставил права римских граждан всему свободному населению империи.
- ? Сенаторское сословие – 1 млн. сестерций. (бронзовая монета 1 сестерций – 4 асса).
- ? Всадническое сословие – 400 тысяч сестерций.
- ? Декурионы.
- ? Рабы. Выдача пекулия (участок земли или мастерская)
- ? Колоны – крестьяне-арендаторы и рабы-земледельцы. Прикрепление крестьян к земле 332 г.



Государственный строй принципата.

Принцепс
(император)

Административный
аппарат при императоре

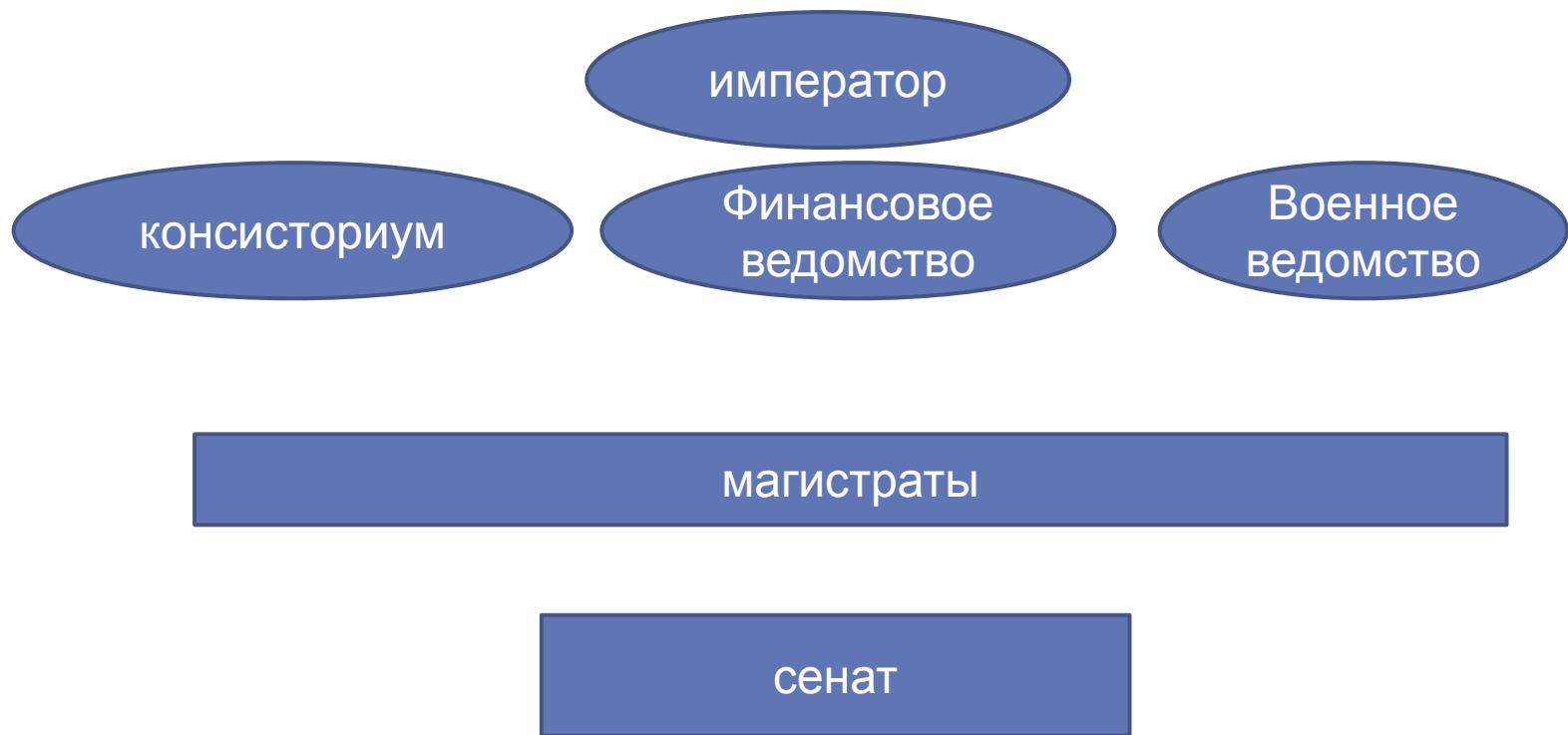
сенат

магистраты

Народные собрания



Государственный строй домината



ДИОКЛЕТИАН **(245-313 гг.)**



РЕФОРМЫ ДИОКЛЕТИАНА (284-305 гг.)

- ? Тетрархия
- ? Армия разделена на мобильную и пограничную части. Рекрутский набор.
- ? Административная реформа (разукрупнение провинций).
- ? Единый поземельно-подушный налог, взывскиваемый в натуре.
- ? Полноценная золотая монета.
- ? Максимальные цены на товары.



Константин Великий (288-337 гг.)



РЕФОРМЫ КОНСТАНТИНА

- ? 313 г. уравнение христианства с другими религиями.
337 г. – государственная религия.
- ? Закрепощение крестьян-колонов.
- ? 317 г. прикрепление ремесленников к их ремеслу.
- ? Профессия воина становится наследственной.
- ? Новая столица.
- ? Административная реформа. Деление на 4 префектуры во главе с префектом и военным магистром. Префектуры делились на диоцезы во главе с викариями. Диоцезы делились на провинции во главе с ректорами. Провинции делились на округа во главе с окружной администрацией.

