

# Новосибирск

Александровская ул.  
Rue Alexandrovskaja.

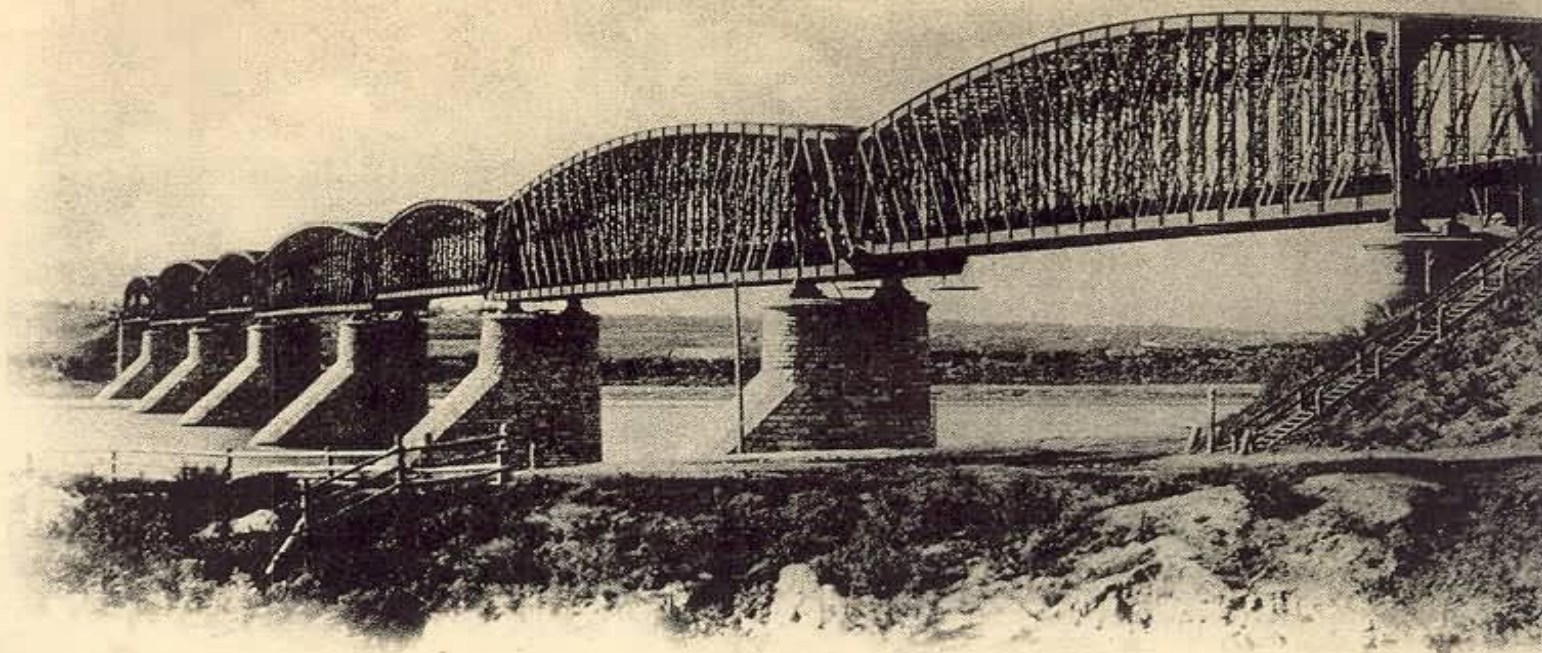
Ново-Николаевскъ.  
Novo-Nikolaïevsk.



1 8 9 3



Ново-Николаевский поселокъ. Томск. губ.—Nowo-Nicolaewsk. Gouv. de Tomsk. № 10.  
Жельзнодорожный мостъ черезъ р. Обь.



Изд. Н. И. Литвинова.

Николаевскій проспектъ.  
Perspective Nikolaïevsky.

Ново-Николаевскъ.  
Novo-Nikolaïevsk.



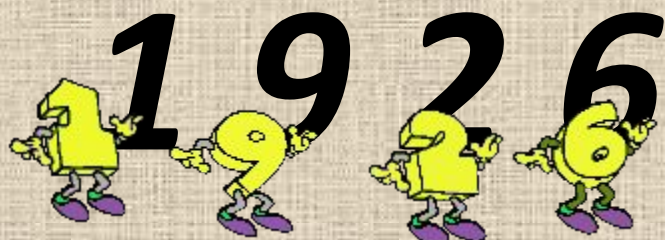


**1 9 0 3**

• **Поселок получил  
статус города**

Новониколаевскъ Томск. губ. № 21.  
Зданіе Городскаго Управленія.





• ***Переименован  
в Новосибирск***



Новосибирск Вокзал



***В результате многочисленных административно-территориальных преобразований территория области попеременно входила в состав:***

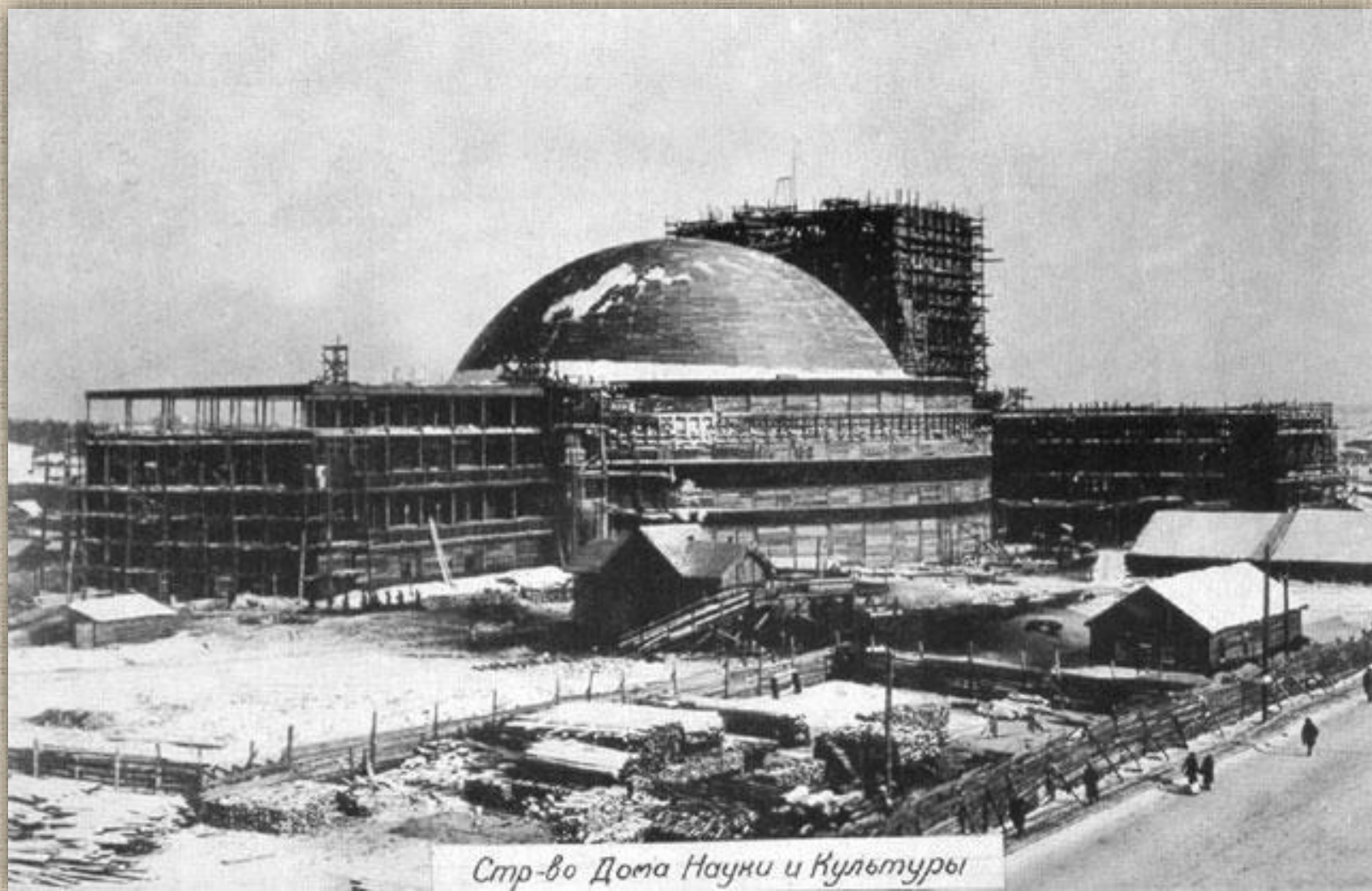
- Томской губернии (*до 1921*)
- Новониколаевской губернии (*1921-25*)
- Сибирского края (*1925-30*)
- Западно-сибирского края (*1930-37*)
- В *1937* была образована



Ново-Николаевскъ. № 3.  
Николаевскій проспектъ.







*Стр-во Дома Науки и Культуры*



# Оперный театр в *1945 г.*



# Настоящее время.







- **Общая площадь помещений — 11 837 м<sup>2</sup>, объём здания — 294 340 м<sup>3</sup>. За большие размеры его также называют «Сибирский Колизей».**

- **Главная конструкция здания — большой купол диаметром 60 м и высотой 35 м, уникальная конструкция, без контрфорсов, ферм или колонн, поддерживающая сама себя. Средняя толщина купола — 8 см, и его отношение толщины к радиусу меньше, чем у куполов айне**

- **Перед куполом расположен просторный корпус фойе, позади — сцена большого зала глубиной 30 м, с колосниками на высоте 30 м. Большой зал вмещает 1790 зрителей, украшен галереей со статуями в античном стиле**