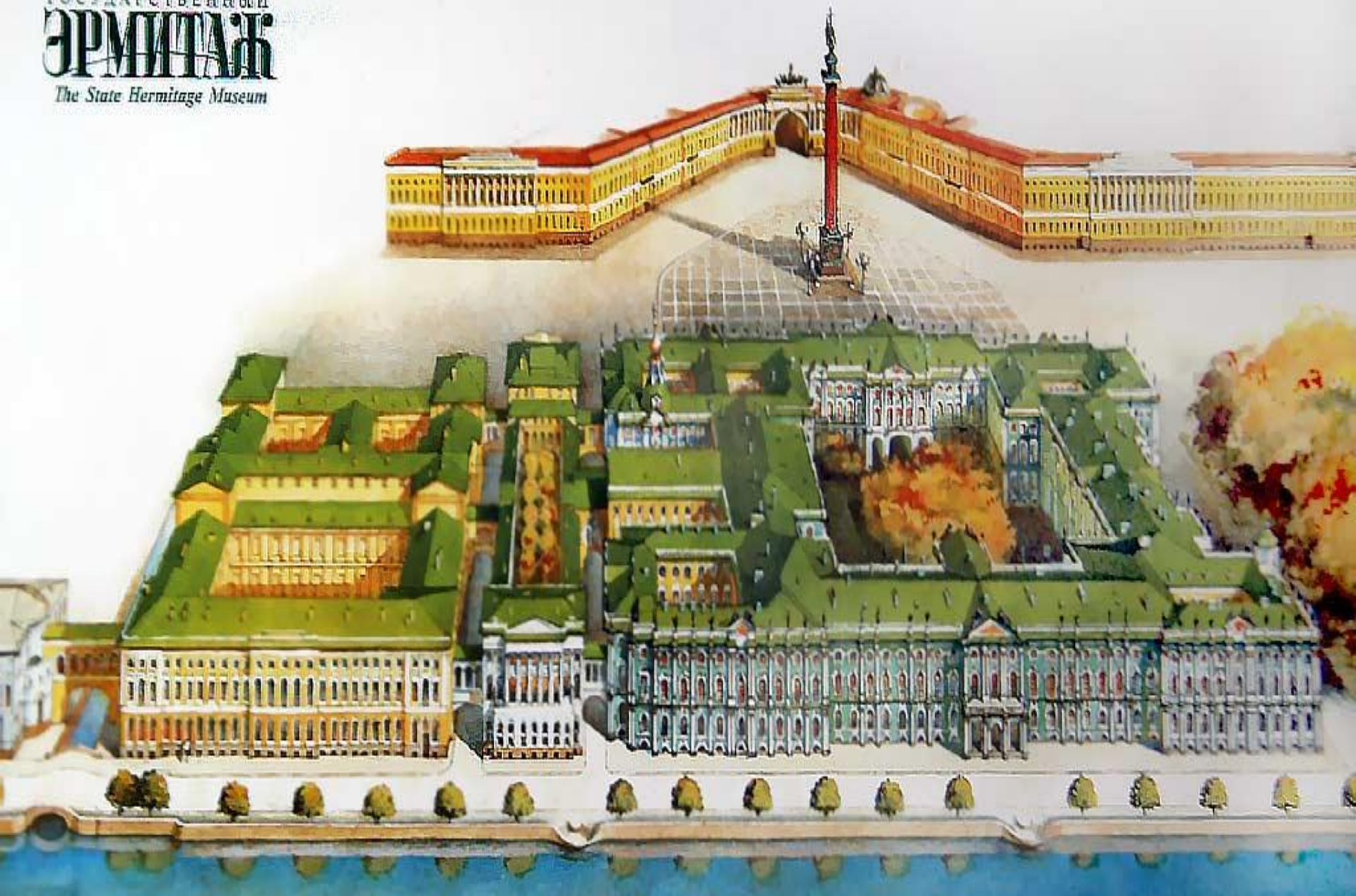


**ИСТОРИЯ И КУЛЬТУРА САНКТ-  
ПЕТЕРБУРГА  
ПО ТЕМЕ: АНТИЧНЫЕ  
КОЛЛЕКЦИИ ЭРМИТАЖА**



ГОСУДАРСТВЕННЫЙ  
**ЭРМИТАЖ**  
*The State Hermitage Museum*

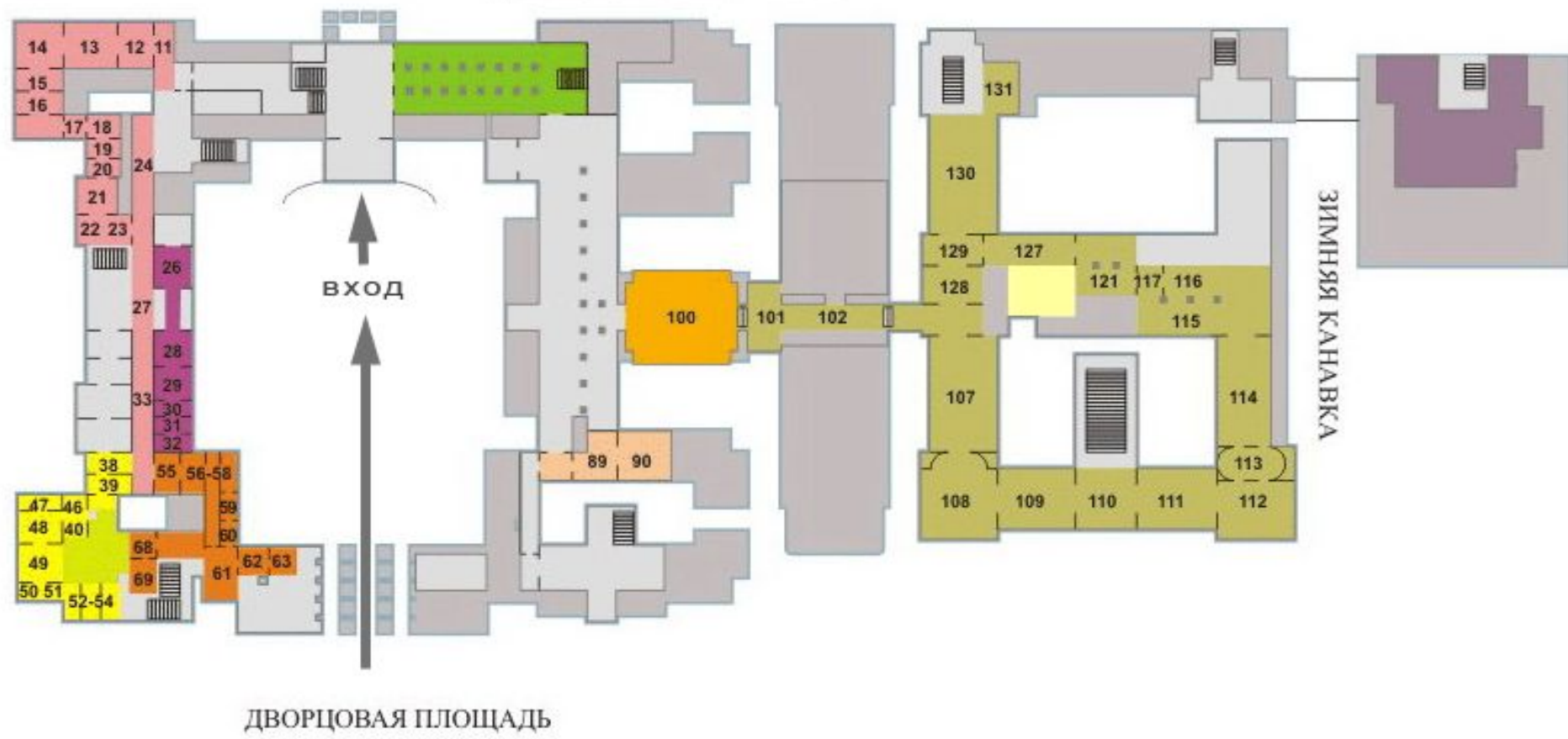


- АНТИЧНОСТЬ (от лат. antiquus - древний), в широком смысле слова термин, равнозначный русскому "древность", в узком и более употребительном значении - греко-римская древность (история и культура Др. Греции и Др. Рима).



# 1-й ЭТАЖ

ДВОРЦОВАЯ НАБЕРЕЖНАЯ



- ДРЕВНОСТИ СИБИРИ
- СРЕДНЯЯ АЗИЯ
- АНТИЧНЫЙ МИР
- КАВКАЗ
- ДРЕВНИЙ ЕГИПЕТ
- ДВОРЦОВЫЕ ИНТЕРЬЕРЫ

- ДРЕВНЕЙШИЕ ПАМЯТНИКИ ЕВРАЗИИ
- ДРЕВНИЙ ВОСТОК
- ГАЛЕРЕЯ ДРАГОЦЕННОСТЕЙ-1
- ГАЛЕРЕЯ ДРАГОЦЕННОСТЕЙ-2
- ЗИМНИЙ ДВОРЕЦ ПЕТРА I

# Античные коллекции Эрмитажа





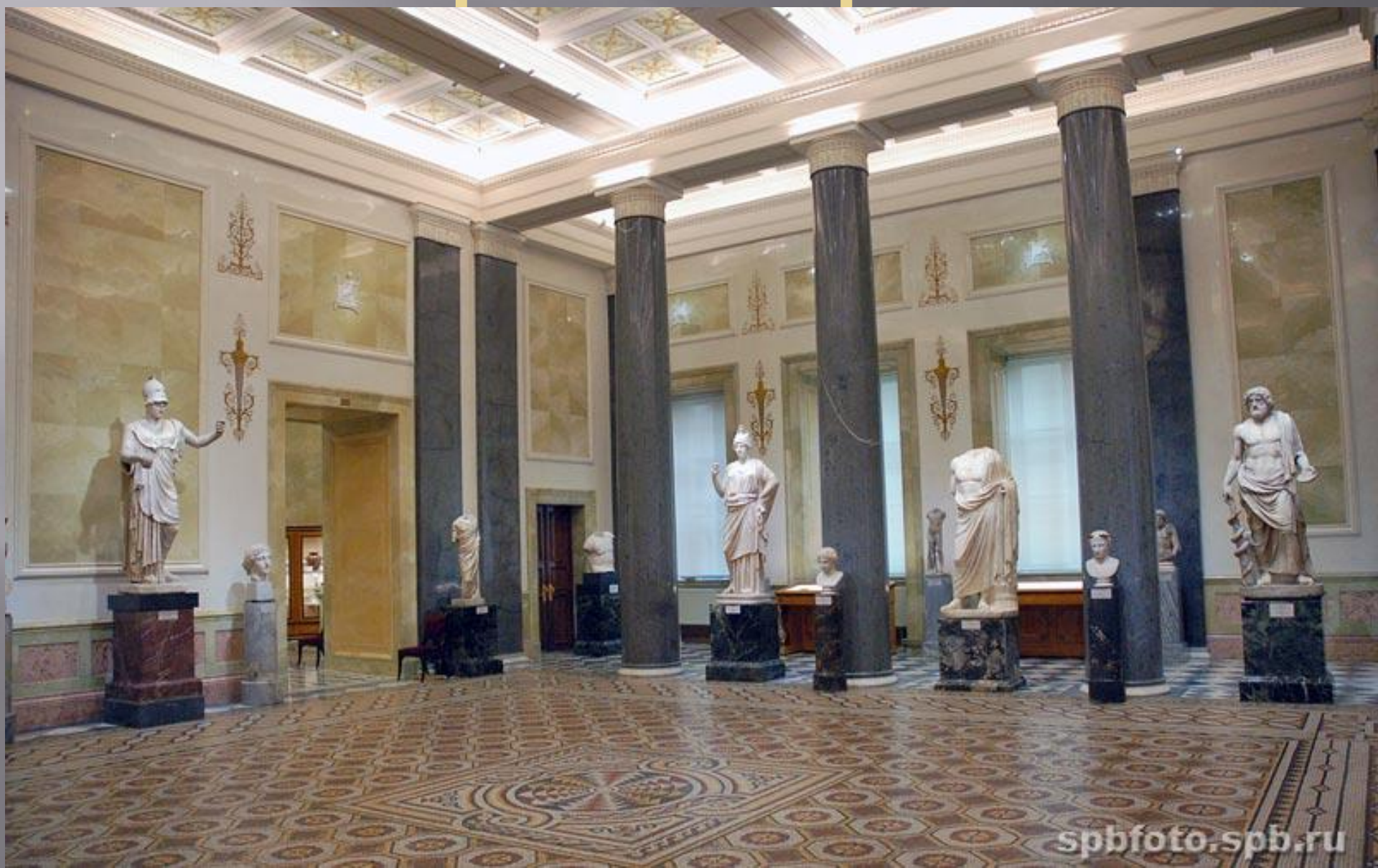






- Знаменитые скульпторы Древней Греции: Фидий, Поликлет, Лиссип, Скопас, Леохар.

# Зал Афины в Эрмитаже



# Зал Геракла



# Зал античной декоративной скульптуры



# Зал Юпитера (Зевса)



# Зал Диониса в Эрмитаже



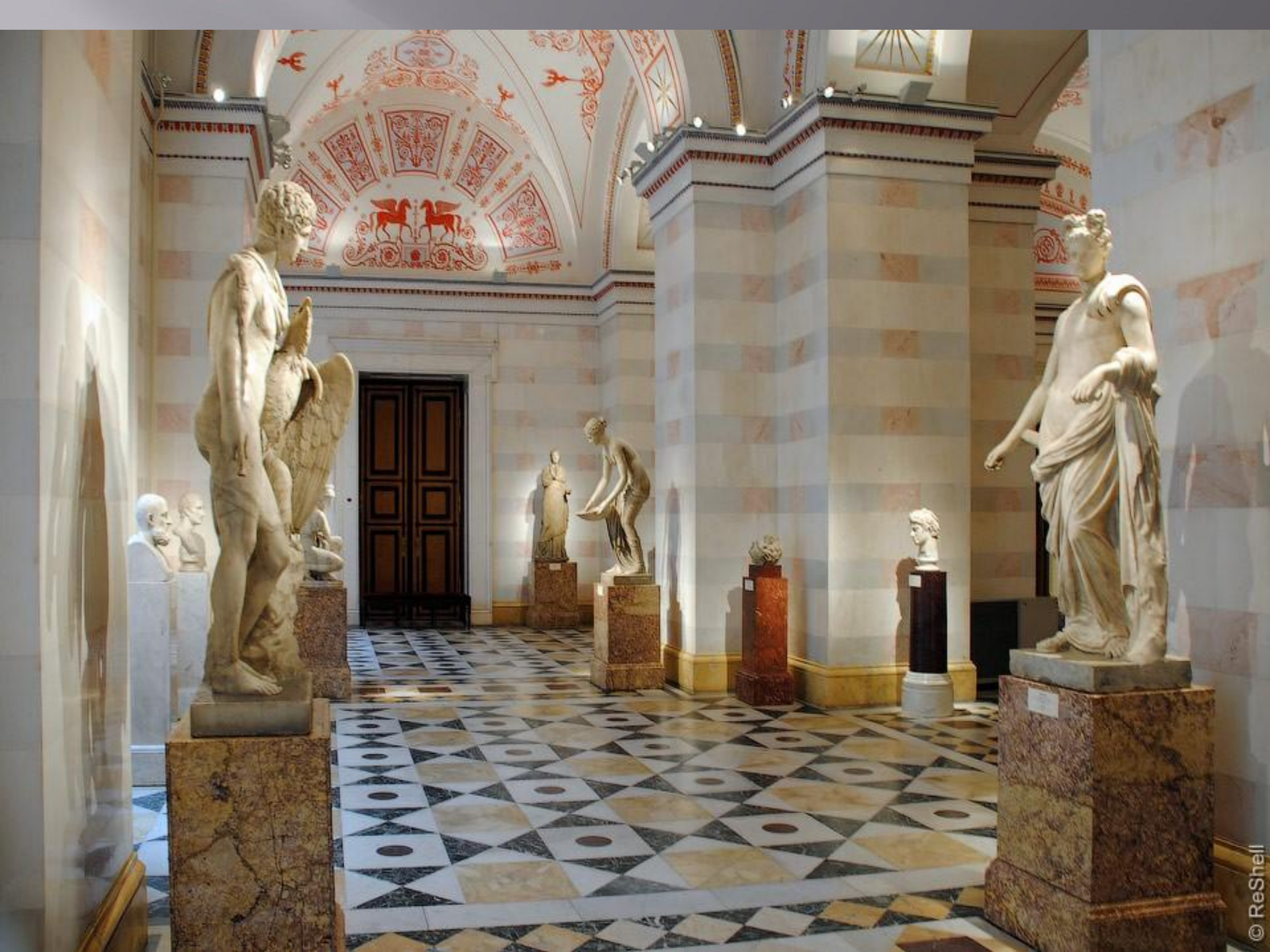




## Лепнина в зале Юпитера







# Гера, Арес



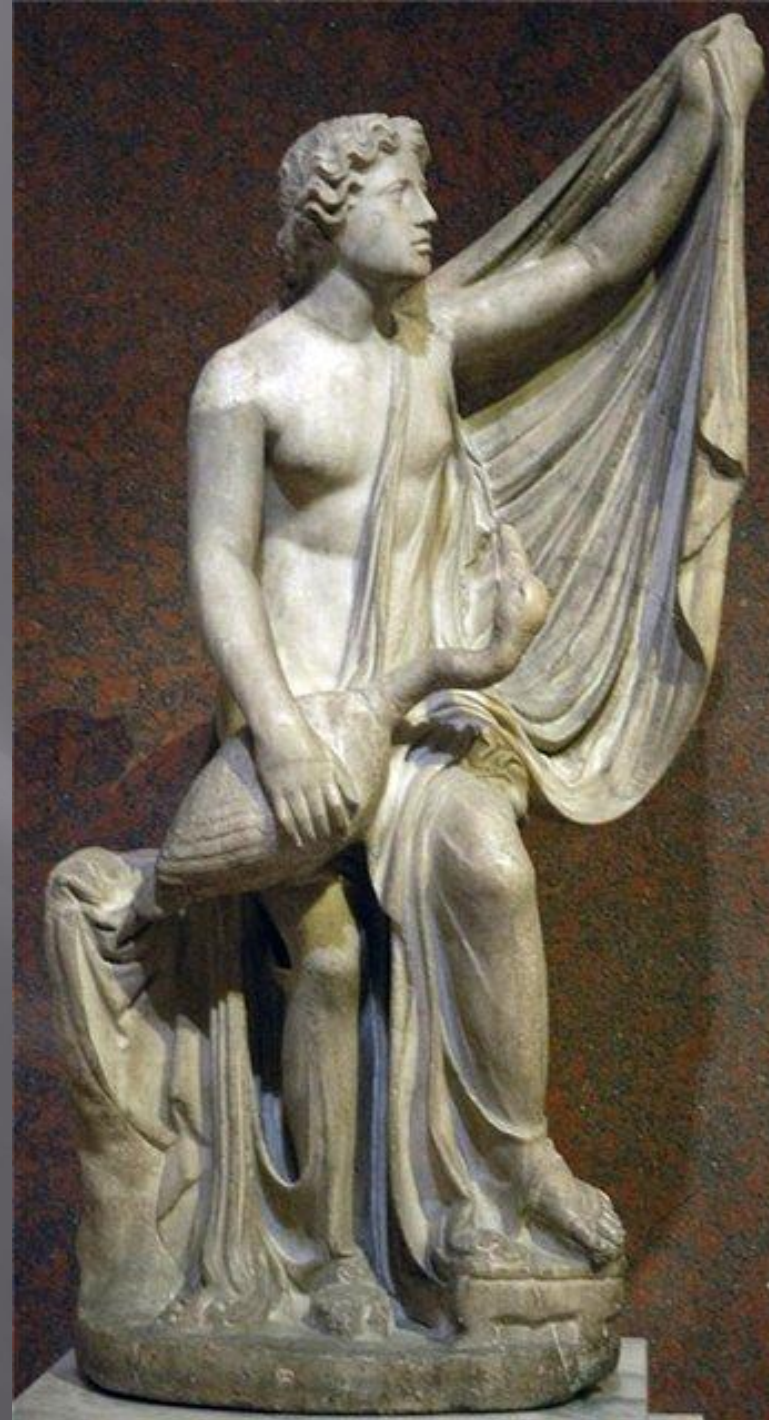
# Амур и Психея



# Венера в раковине



# Леда с лебедем





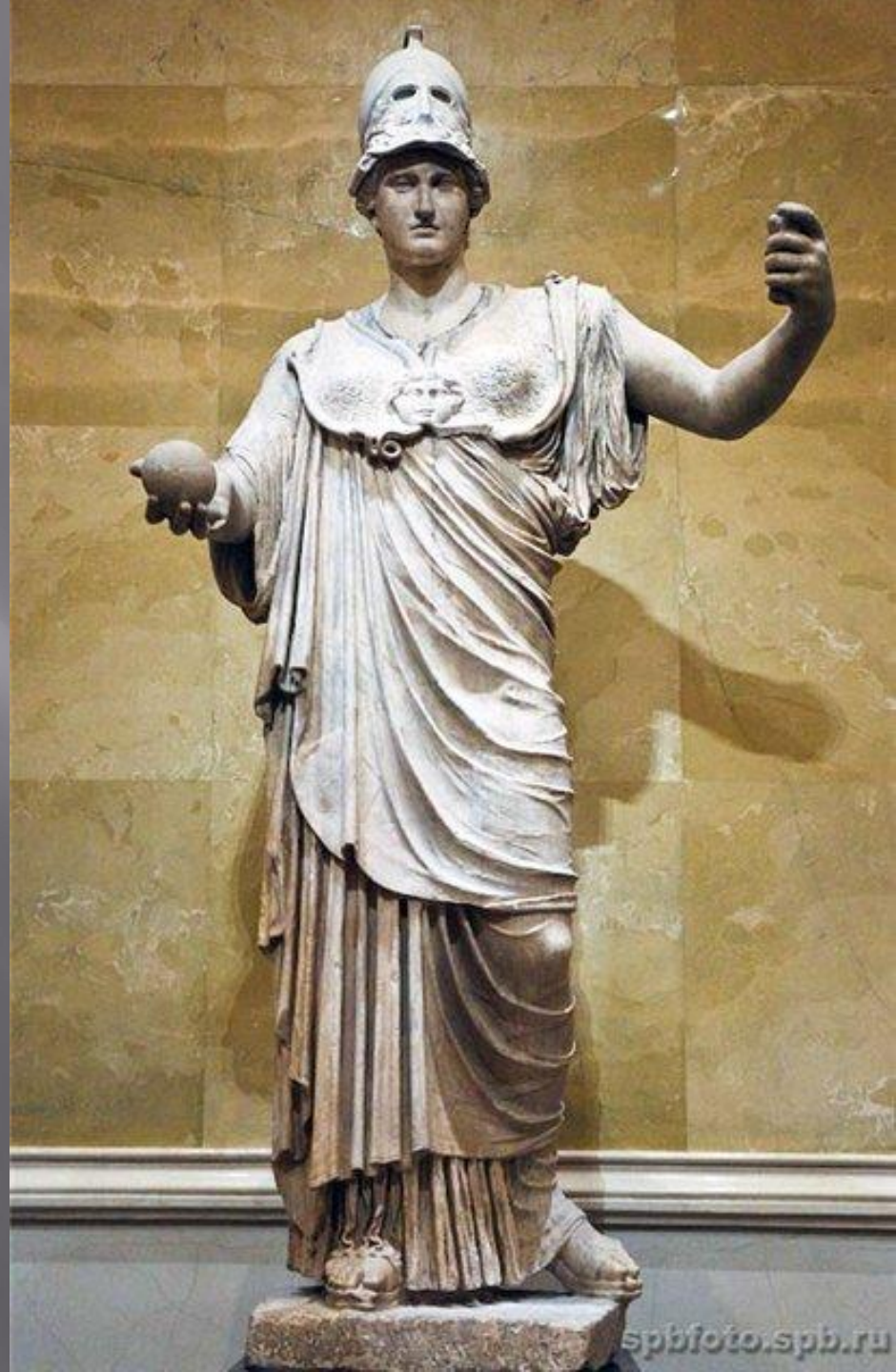
# Терпсихора



# Спящая Ариадна



Афина



# Скульптура украшающая здание Нового Эрмитажа



# Зал камей



Камеи составляли предмет особого интереса императрицы Екатерины II. Свою страсть к собиранию резных камней она шутливо называла "камейной болезнью". К концу XVIII в. ее коллекция насчитывала 10 000 номеров. В 1787 г. Екатерина II приобрела одно из самых прославленных собраний Европы, принадлежавшее герцогу Орлеанскому (1500 гемм). Внук императрицы Александр I преумножил любимую коллекцию бабушки: в 1805 г. в Эрмитаж поступает крупное собрание дипломата Хитрово; в 1814 г. супруга Наполеона императрица Жозефина дарит русскому царю знаменитую "Камею Гонзага", названную так в честь ее владельцев - мантуанских герцогов Гонзага.



**Камея** — ювелирное изделие или украшение, выполненное в технике барельефа на драгоценных или полудрагоценных камнях или на морской раковине. Противоположность интальо, которая выполняется в технике углублённого рельефа.

Коллекция античных гемм — инталий и камей — включает в коллекциях Эрмитажа около 10 000 памятников.

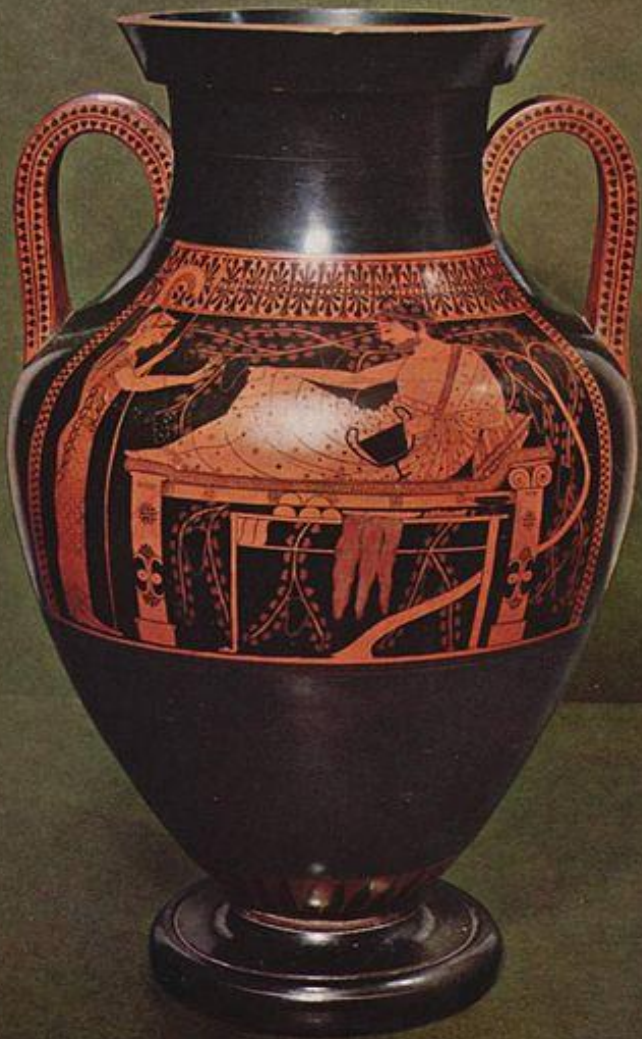








Богато собрание греческих и итальянских расписных ваз (15 000 экземпляров), памятников культуры  
Амфора, скифос

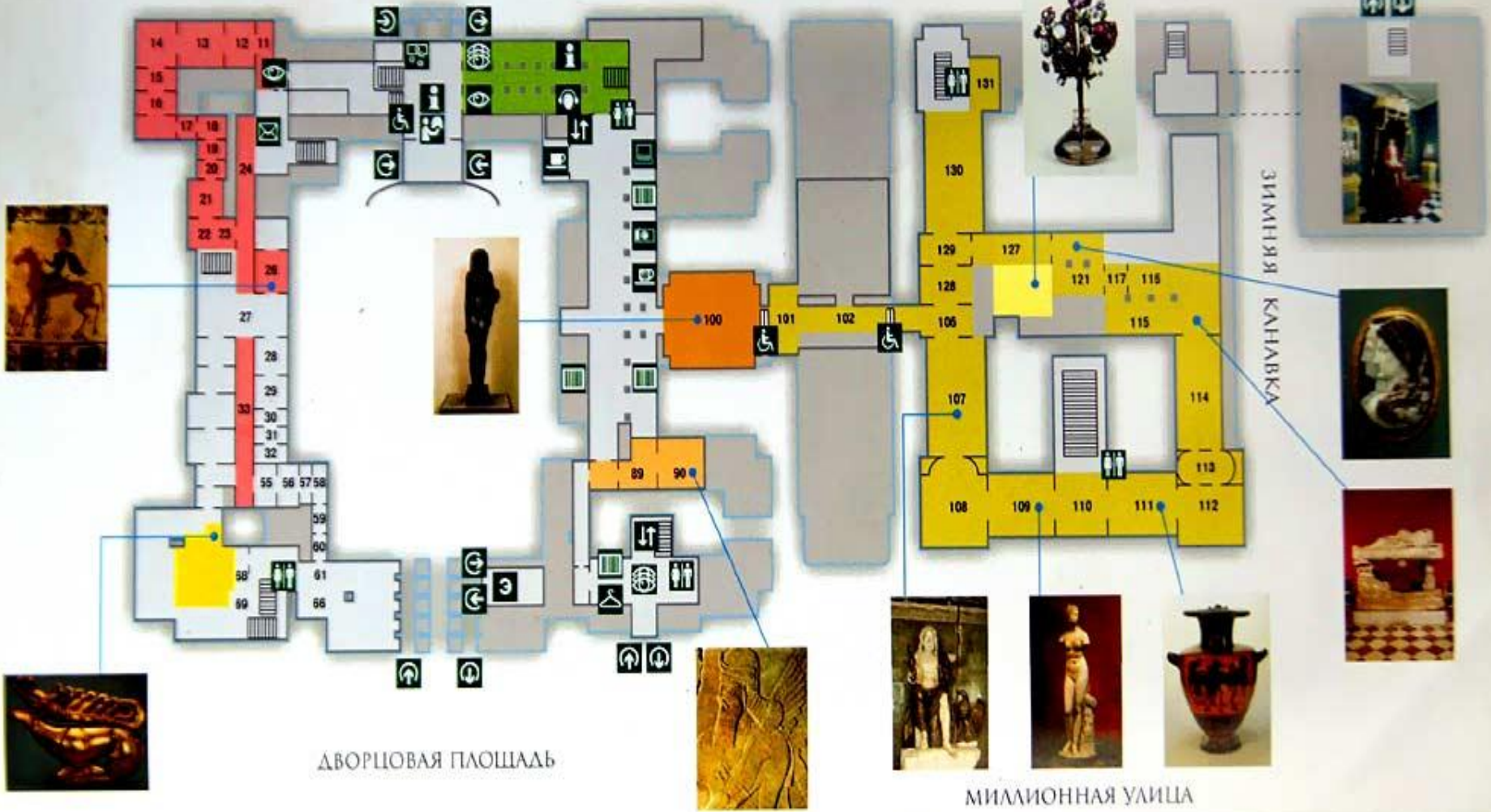


# Амфора, пелика, гидрия





ДВОРЦОВАЯ НАБЕРЕЖНАЯ



ДВОРЦОВАЯ ПЛОЩАДЬ

МИЛЛИОННАЯ УЛИЦА