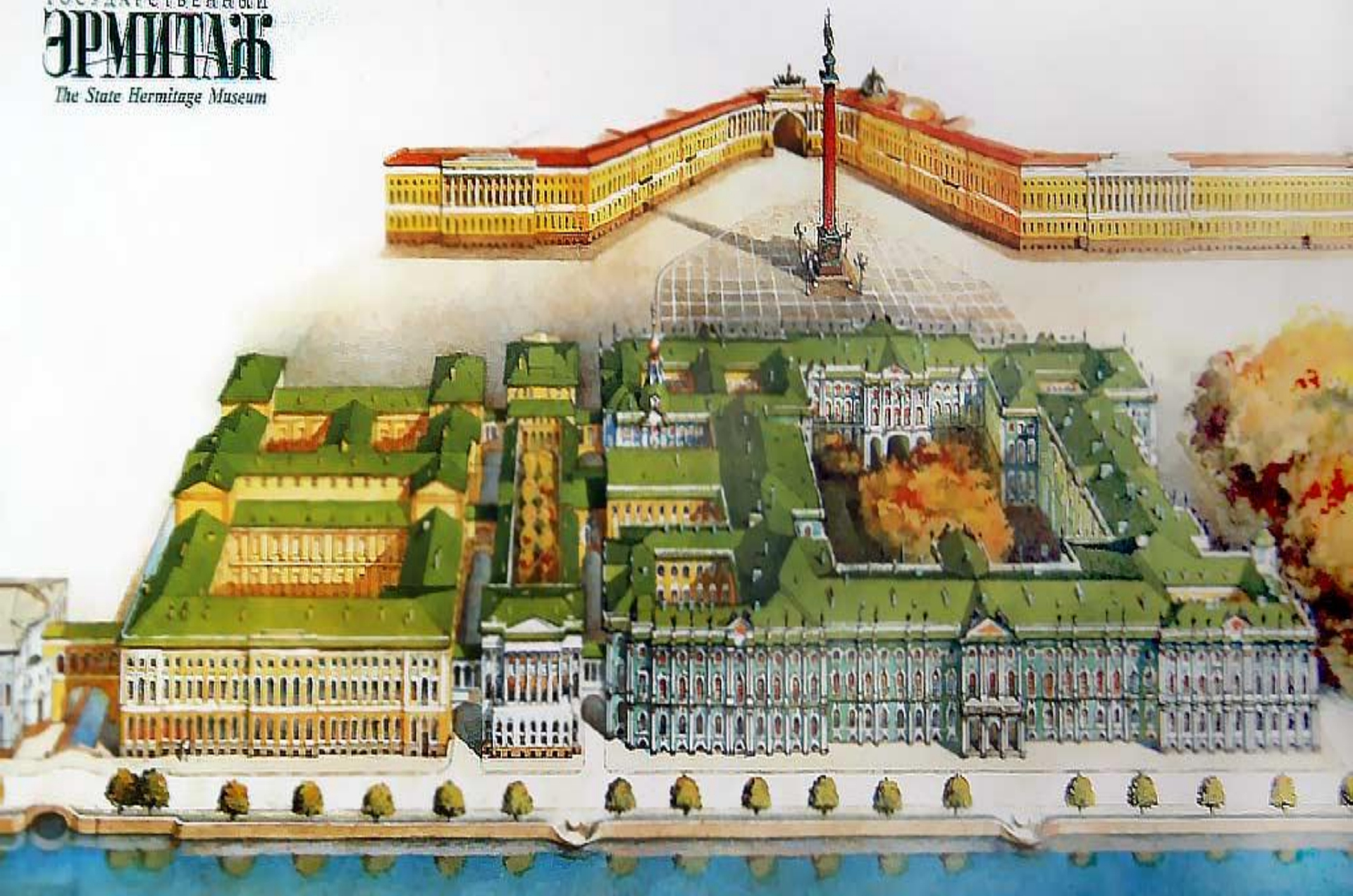


**ИСТОРИЯ И КУЛЬТУРА САНКТ-
ПЕТЕРБУРГА
ПО ТЕМЕ: АНТИЧНЫЕ
КОЛЛЕКЦИИ ЭРМИТАЖА**



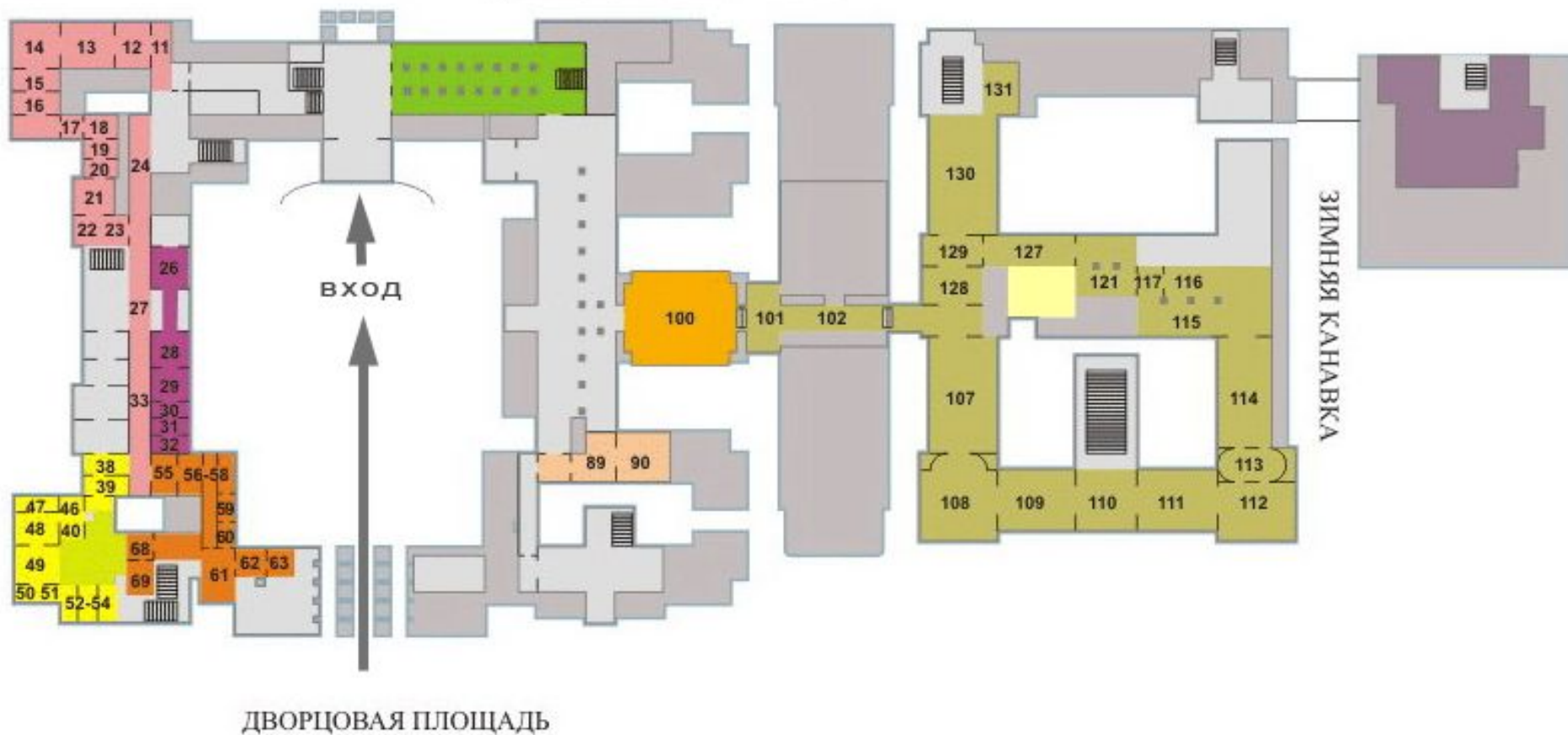
ГОСУДАРСТВЕННЫЙ
ЭРМИТАЖ
The State Hermitage Museum



- Коллекция античных древностей в Эрмитаже насчитывает свыше 106 000 памятников. Представлены культура и искусство Древней Греции, Древней Италии и Рима, античных колоний Северного Причерноморья. Самые ранние из них восходят к III тыс. до н. э., самые поздние датируются IV в. н. э. Обширная экспозиция античных древностей находится в залах первого этажа Нового Эрмитажа.

1-й ЭТАЖ

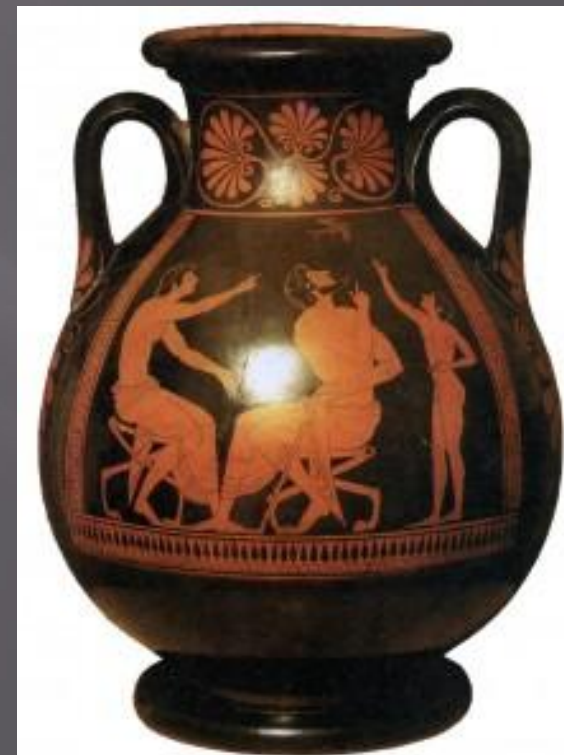
ДВОРЦОВАЯ НАБЕРЕЖНАЯ



- ДРЕВНОСТИ СИБИРИ
- СРЕДНЯЯ АЗИЯ
- АНТИЧНЫЙ МИР
- КАВКАЗ
- ДРЕВНИЙ ЕГИПЕТ
- ДВОРЦОВЫЕ ИНТЕРЬЕРЫ

- ДРЕВНЕЙШИЕ ПАМЯТНИКИ ЕВРАЗИИ
- ДРЕВНИЙ ВОСТОК
- ГАЛЕРЕЯ ДРАГОЦЕННОСТЕЙ-1
- ГАЛЕРЕЯ ДРАГОЦЕННОСТЕЙ-2
- ЗИМНИЙ ДВОРЕЦ ПЕТРА I

Античные коллекции Эрмитажа

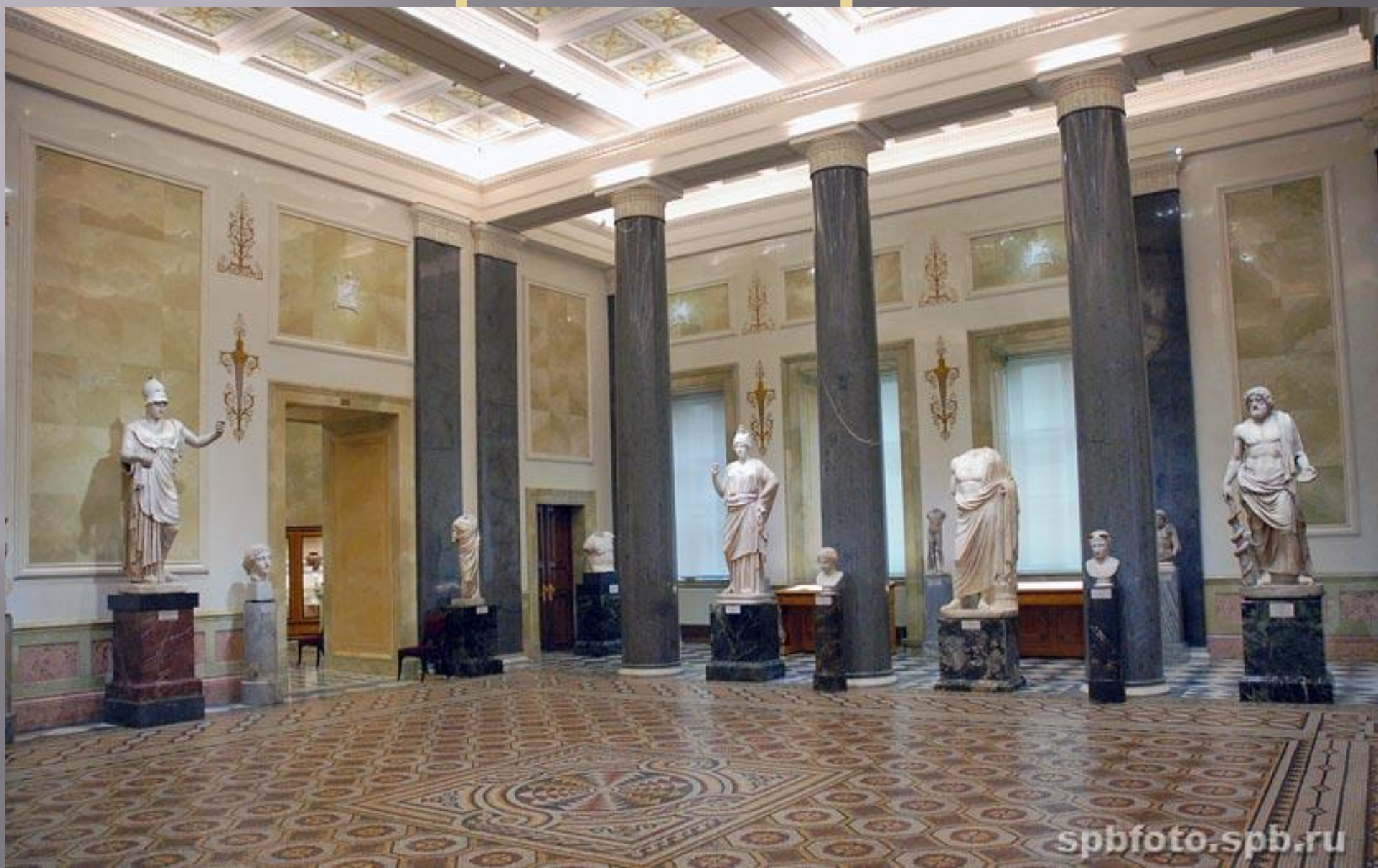






- Знаменитые скульпторы Древней Греции: Фидий, Поликлет, Лиссип, Скопас, Леохар.

Зал Афины в Эрмитаже



Зал Геракла



Зал античной декоративной скульптуры



Зал Юпитера (Зевса)



Зал Диониса в Эрмитаже

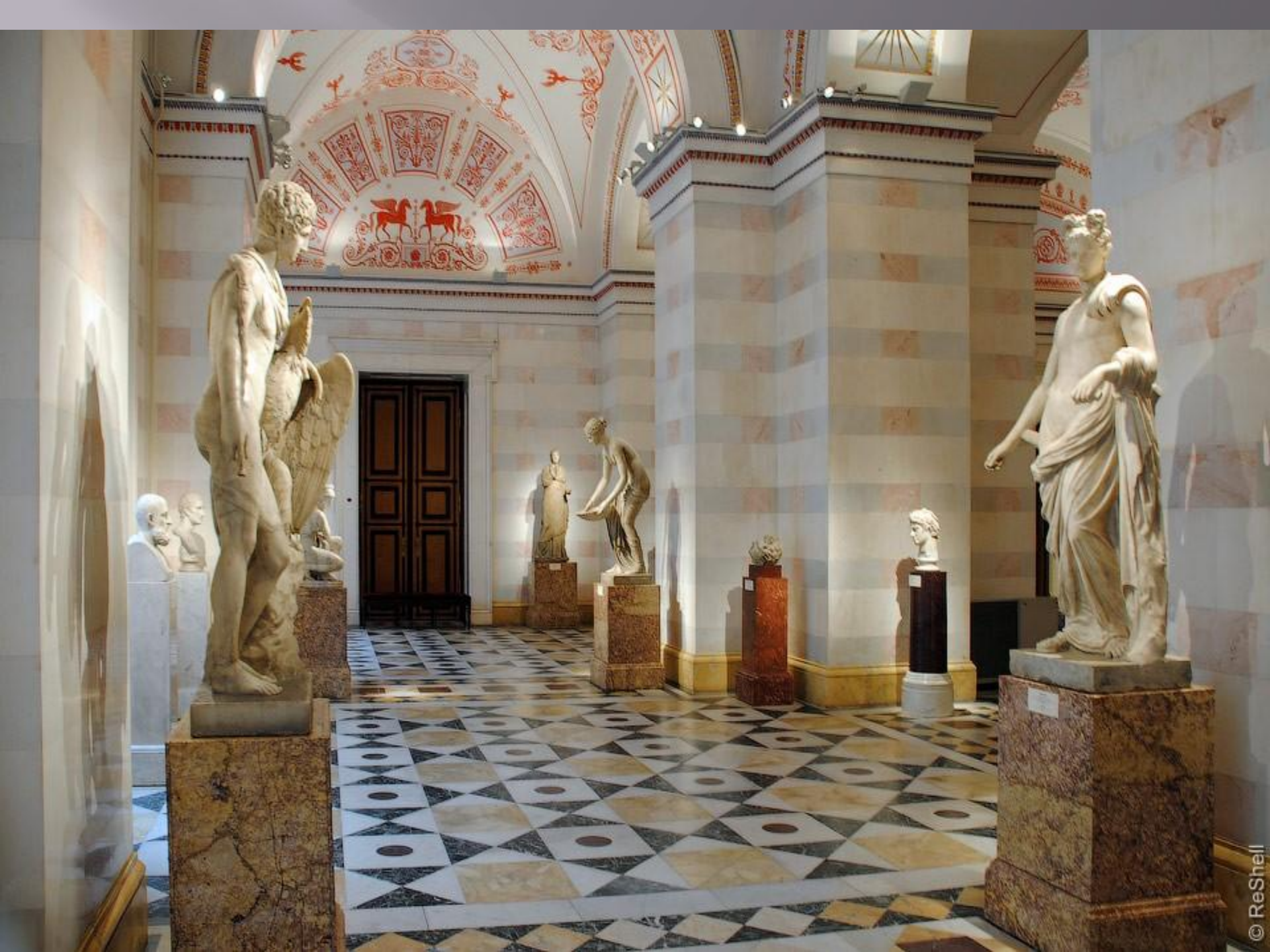




Лепнина в зале Юпитера







Гера, Арес



Амур и Психея



Венера в раковине



Леда с лебедем



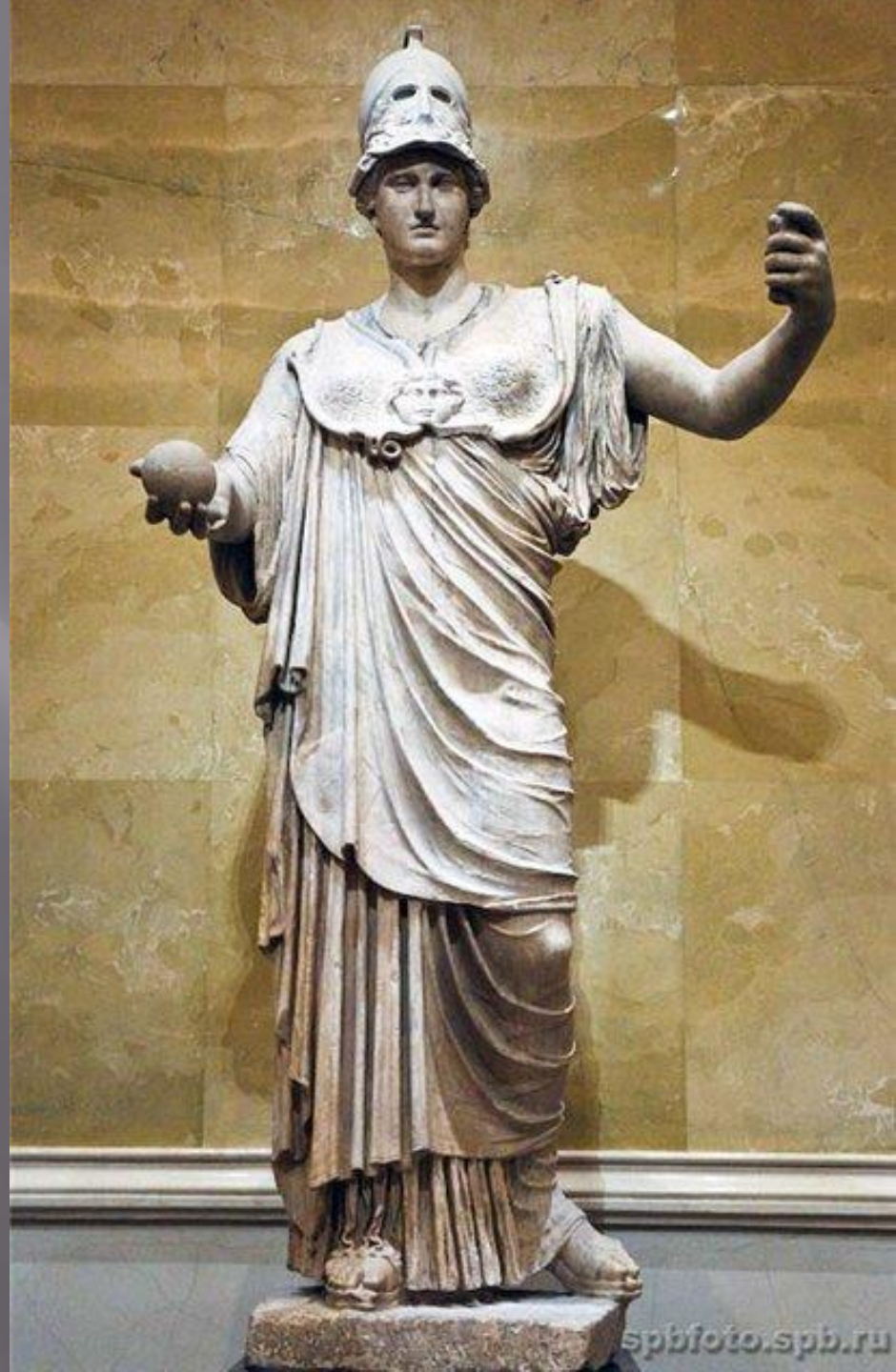
Терпсихора



Спящая Ариадна



Афина



Скульптура украшающая здание Нового Эрмитажа



Зал камей



Камеи составляли предмет особого интереса императрицы Екатерины II. Свою страсть к собиранию резных камней она шутливо называла "камейной болезнью". К концу XVIII в. ее коллекция насчитывала 10 000 номеров. В 1787 г. Екатерина II приобрела одно из самых прославленных собраний Европы, принадлежавшее герцогу Орлеанскому (1500 гемм). Внук императрицы Александр I преумножил любимую коллекцию бабушки: в 1805 г. в Эрмитаж поступает крупное собрание дипломата Хитрово; в 1814 г. супруга Наполеона императрица Жозефина дарит русскому царю знаменитую "Камею Гонзага", названную так в честь ее владельцев - мантуанских герцогов Гонзага.

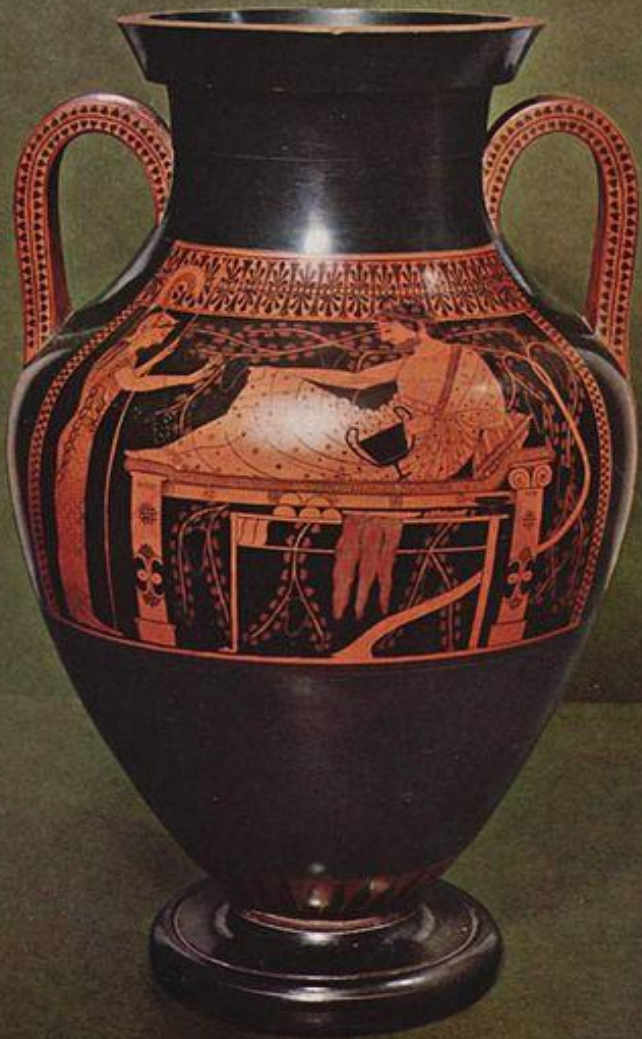








Богато собрание греческих и итальянских расписных ваз (15 000 экземпляров), памятников культуры
Амфора, скифос



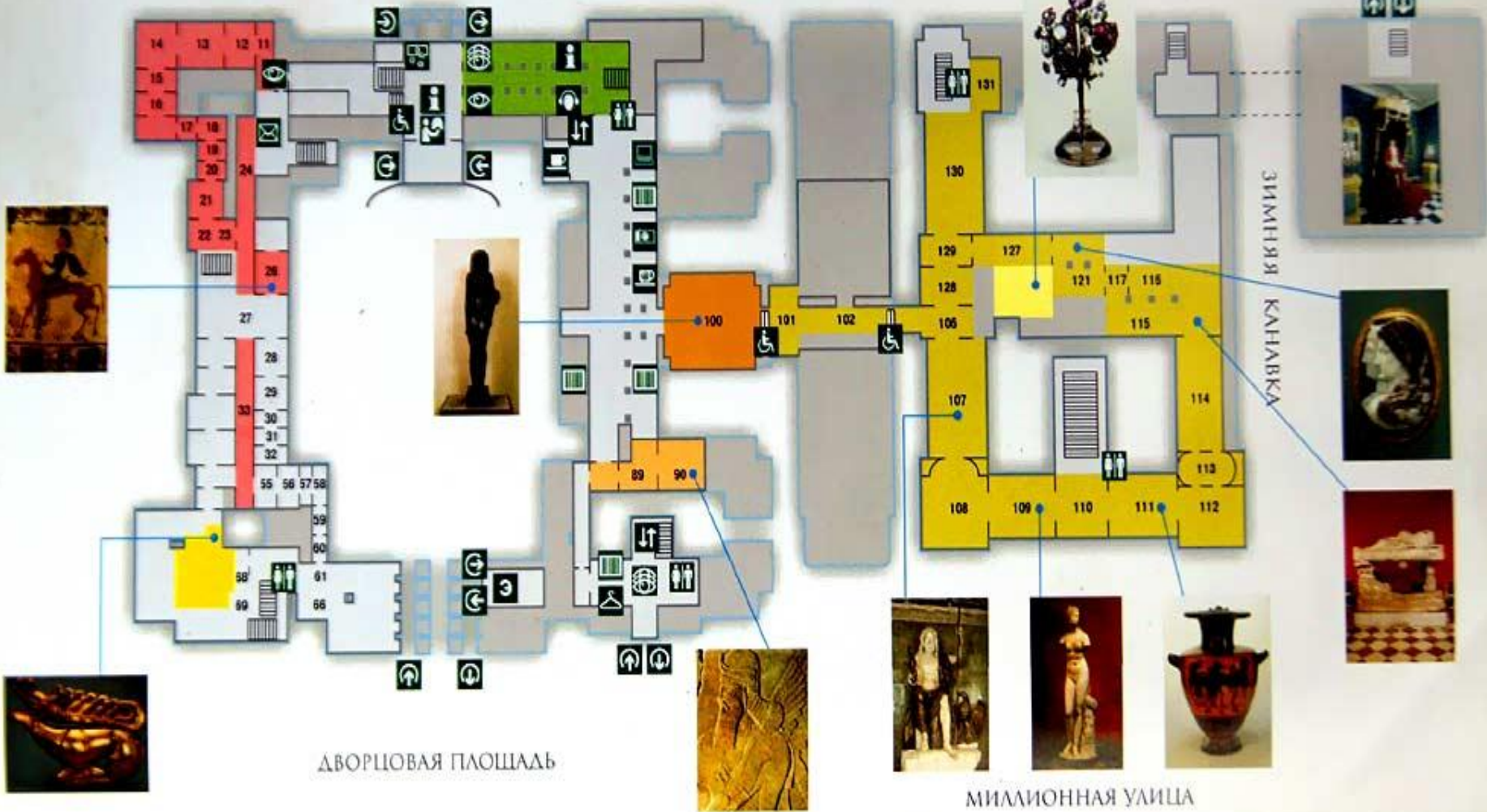
Амфора, пелика, гидрия



Достаточно полно представлены все основные виды римской скульптуры: культовые статуи, рельефы, декоративная скульптура, портретная пластика. Собрание римского портрета насчитывает 120 образцов I в. до н. э. — IV в. н. э.

Также в Эрмитаже экспонируются: коллекция терракотовых статуэток (Греция) IV — III вв. до н. э., материалы раскопок греческих городов и некрополей Северного Причерноморья, греческие золотые изделия, греческие ткани V — IV вв. до н. э., деревянные античные саркофаги и другие изделий из дерева.

ДВОРЦОВАЯ НАБЕРЕЖНАЯ



ДВОРЦОВАЯ ПЛОЩАДЬ

МИЛЛИОННАЯ УЛИЦА