

# ИСТОРИЯ И КУЛЬТУРА САНКТ-ПЕТЕРБУРГА

XX ВЕК



ГРУППА В ВК

<https://vk.com/club152065128>

СТИЛЬ МОДЕРН

Не пред своим ли закатом  
Я новое нечто приметил  
В загадочно-витееватом  
В модерне – начало столетия.

Он был в свое время осмеян -  
Строительное классики вызов.  
Но вьются невинные змеи  
У плавно – капризных карнизов.

На стенах – звериные морды,  
Русалки с улыбкой усталой –  
Как накипь на стенах реторты,  
Как варево века вскипало.



Лавка И. А. Алферова

Вглядитесь в изогнутость линий,  
В растительно – зыбкий орнамент –  
Поля стилизованных линий  
Качнутся, заходят волнами.

И прячутся грустные дамы  
В своих травянистых прическах,  
На лицах блокадные шрамы  
Залечены серой известкой.

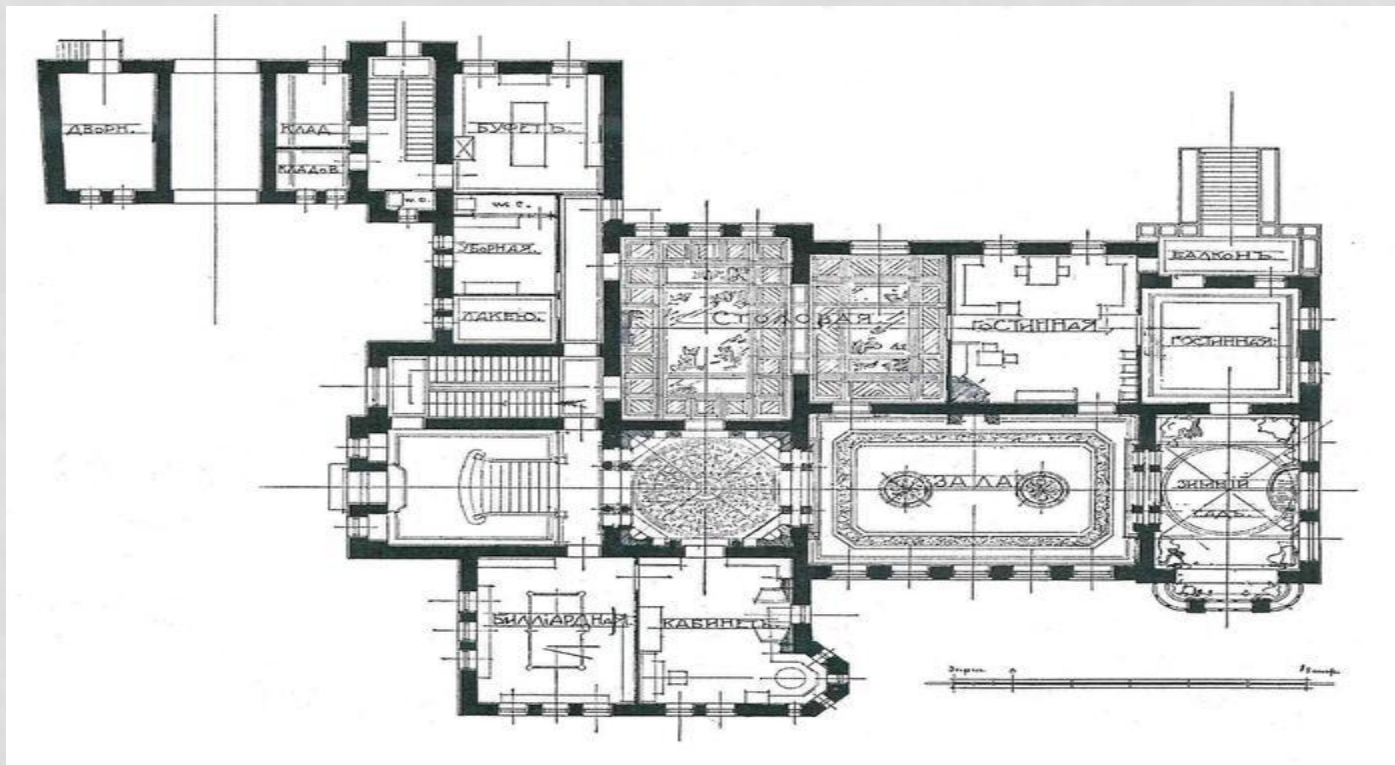
Твои потаенные мысли,  
Наяды твои и Дриады,  
Как ветром гонимые листья  
Летят, облепляют фасады



Доходный дом П. Т. Бадаева (Дом печального ангела)

# ХАРАКТЕРНЫЕ ЧЕРТЫ МОДЕРНА

- Свободная планировка, отвечающая функциям здания





# ХАРАКТЕРНЫЕ ЧЕРТЫ МОДЕРНА

- Асимметрия основных и второстепенных объемов зданий



# ХАРАКТЕРНЫЕ ЧЕРТЫ МОДЕРНА

- Использование грубо обработанного камня в облицовке фасадов





# ХАРАКТЕРНЫЕ ЧЕРТЫ МОДЕРНА

- Орнамент, содержащий элементы флоры и фауны
- Использование символов в декоративном оформлении
- Мозаика, майолика (вид керамики), витражи, металл и другие материалы в оформлении фасадов и интерьеров
- Тесная связь экстерьера с интерьером

# ХАРАКТЕРНЫЕ ЧЕРТЫ МОДЕРНА



# ФЕДОР ИВАНОВИЧ ЛИДВАЛЬ





# НИКОЛАЙ ВАСИЛЬЕВИЧ ВАСИЛЬЕВ





# ФОН ГОГЕН АЛЕКСАНДР ИВАНОВИЧ



# ДОХОДНЫЙ ДОМ ЗАХАРОВЫХ А.А. ЗАХАРОВ





# ДОХОДНЫЙ ДОМ Л.Р. ШРЕДЕР Н.В. ВАСИЛЬЕВ





# ДОХОДНЫЙ ДОМ К. Х. КЕЛЬДАЛЯ В.В. ШАУБ





# ДОХОДНЫЙ ДОМ П. Т. БАДАЕВА (ДОМ ПЕЧАЛЬНОГО АНГЕЛА) В.А.КОСЯКОВ

© bezphoto.net



# ДОХОДНЫЙ ДОМ С.В. МУЯКИ А.С.ХРЕНОВ





# ДОХОДНЫЙ ДОМ СТРАХОВОГО ОБЩЕСТВА «РОССИЯ» ПО РИСУНКАМ Н. К. РЕРИХА



# ДОХОДНЫЙ ДОМ ГЕРЦОГА Н.Н. ЛЕЙХТЕНБЕРГСКОГО ФРИДРИХ ФОН ПОСТЕЛЬС





# ДОХОДНЫЙ ДОМ ЛИДВАЛЕЙ Ф.И. ЛИДВАЛЬ





# ОСОБНЯК М.Ф. КСЕШИНСКОЙ ФОН ГОГЕН АЛЕКСАНДР ИВАНОВИЧ



# ВИТЕБСКИЙ ВОКЗАЛ





# ПАМЯТНИК Ф. А. ГЕРСТНЕРУ



ФРАНЦ АНТОН  
ФОН ГЕРСТНЕР

АВТОР  
И СТРОИТЕЛЬ  
ПЕРВОЙ  
ЖЕЛЕЗНОЙ  
ДОРОЖИ В РОССИИ  
САНКТ-ПЕТЕРБУРГ-  
ЦАРСКОЕ СЕЛО-  
ПАРДОВСК

ОТКРЫТА  
30 ОКТЯБРЯ 1837г.



# МАКЕТ ПАРОВОЗОЗА «ПРОВОРНЫЙ»



# ДЛТ





# НОВЫЙ ПАССАЖ





# ГОСТИНИЦА «АСТОРИЯ»



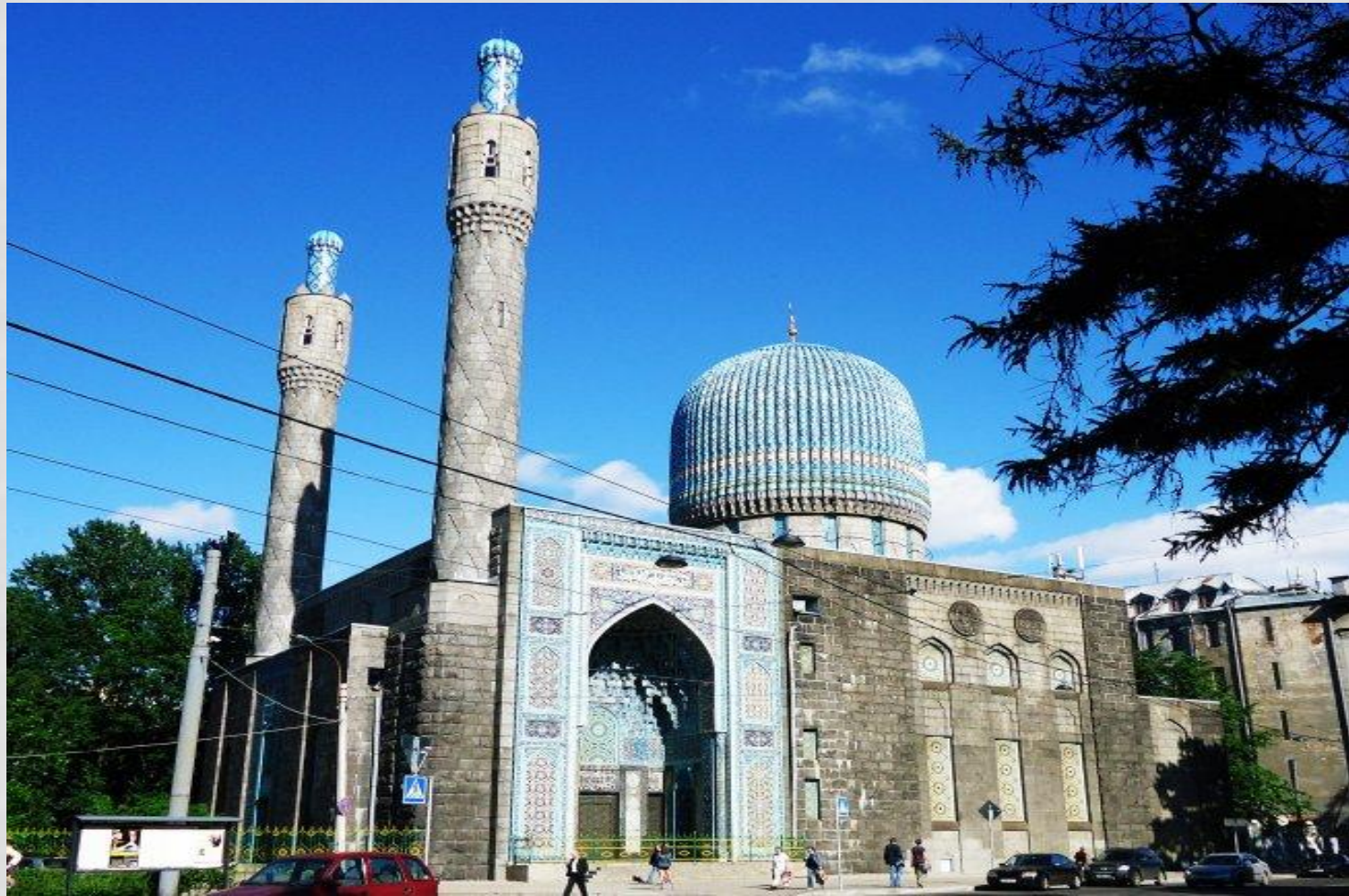


# ДОМ КОМПАНИИ ЗИНГЕР





# СОБОРНАЯ МЕЧЕТЬ



# МАВЗОЛЕЙ ГУР-ЭМИР В САМАРКАНДЕ





# ХРАМ ЛУРДСКОЙ БОЖИЕЙ МАТЕРИ

