

История парламентаризма

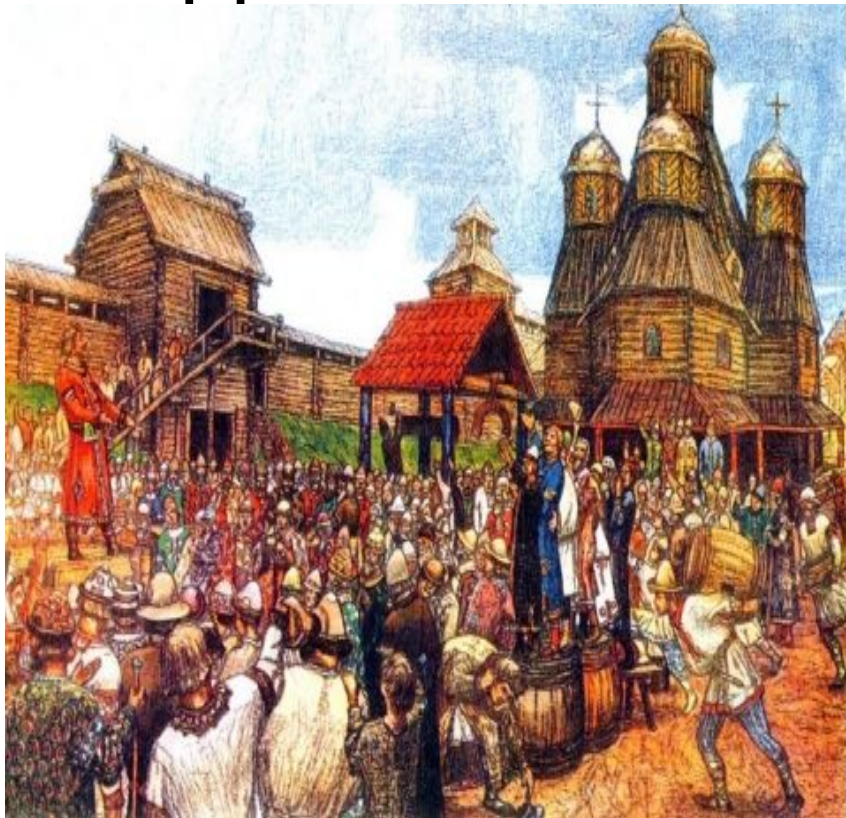
в России

УПРАВЛЕНИЕ ДРЕВНЕРУССКИМ ГОСУДАРСТВОМ





частью Киевской Руси был
Новгород. Он был основан не
позднее VIII в.

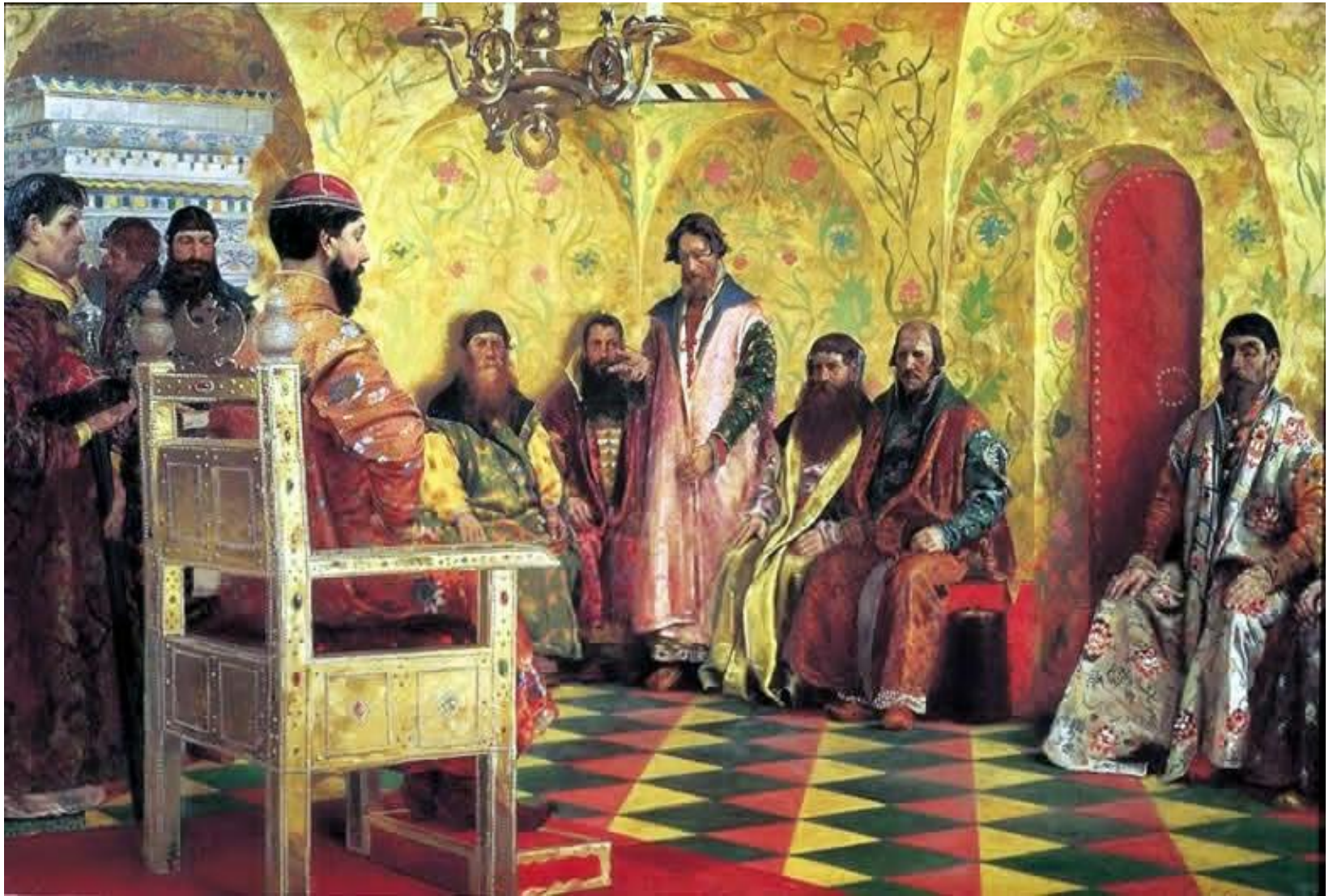


- **“В лето 6684 [1176 г.] Новгородци во
изначала, и смоляне, и кыяне, и полочане,
и вся власти, Якож на думу; на вече
сходятся; на что же старейшин сдумають,
на том же пригороди стануть”.**
- толкование И.Я.Фроянова, согласно которому
“собраться на вече – все равно что сойтись
на думу, думать, а принять вечевое решение,
значит “сдумать””.



Элементы народного представительства







- В Северо-Восточной Руси в 14—15 вв. в Б. д. входили путные бояре (ведали отдельными отраслями дворцового княжеского управления) и лица административного управления князя (тысяцкий, окольный, дворецкий и др.). С начала 15 в. членами Б. д. становятся бояре введённые (большие бояре) — представители высшего слоя бояр, постоянные советники князя, исполнители его наиболее важных поручений. С конца 15 в. Б. д. превратилась в постоянный совещательный орган при верховной власти. В неё входили думные чины — бояре, окольные, думные дворяне (с начала 16 в.) и несколько позже думные дьяки. Преобладающее влияние в Б. д. принадлежало боярам из титулованной знати. Позиции реакционной княжеско-боярской аристократии были значительно ослаблены реформами 1550-х гг. и особенно опричниной

Земский Собор



В условиях укреплявшегося самодержавия Боярские Думы и Земские Соборы выполняли функции представительства общественных сил и отражали специфические местные интересы.



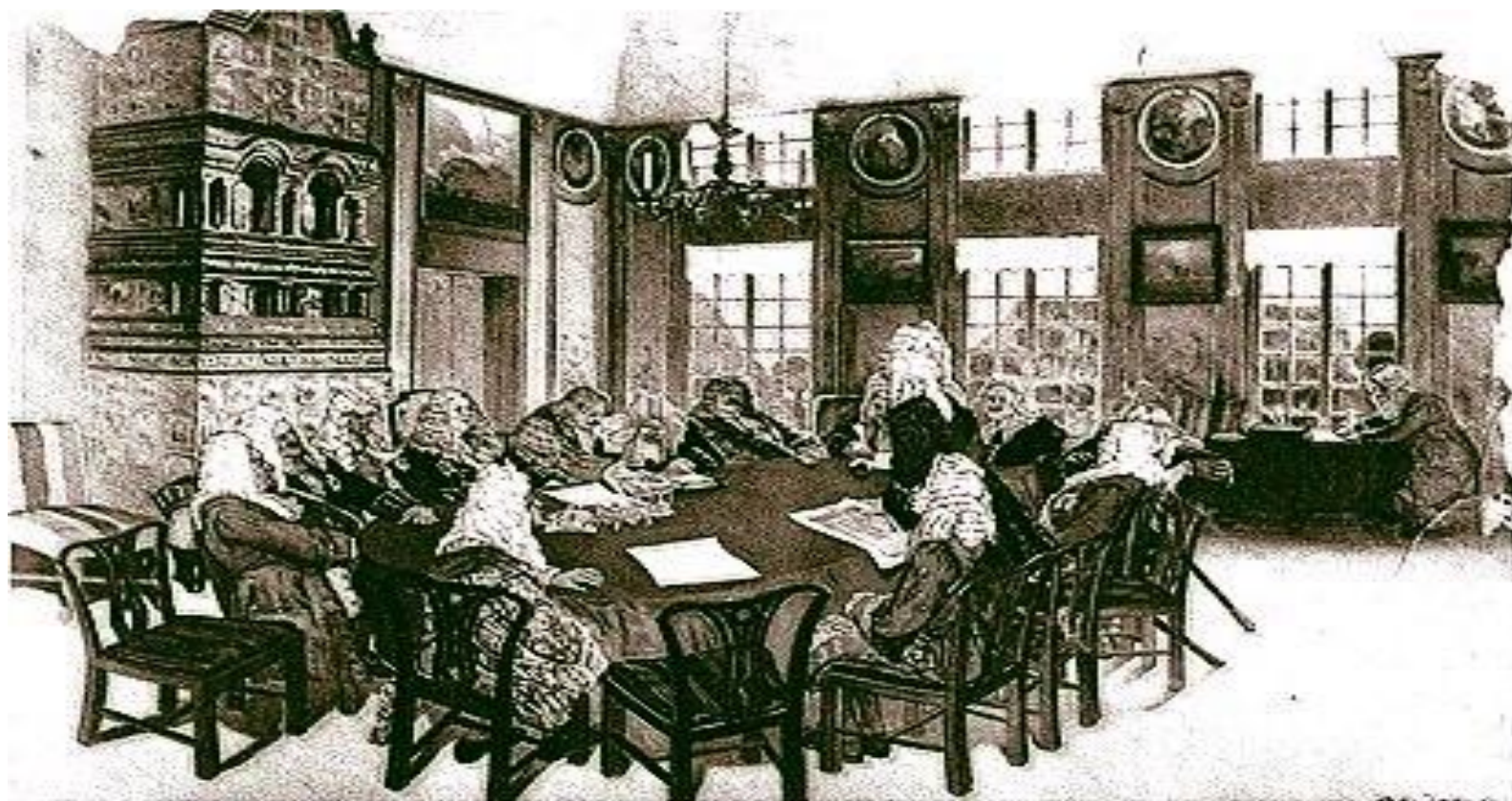
- Кодекс законов
русского
государства,
принятого
Земским собором
1648—49 гг.



- Социальный и политический режим, введенный Петром I, по форме и содержанию является отрицанием парламентаризма. Но именно он, как это ни парадоксально, в изобилии порождает различные проекты введения на Руси представительной системы.



Во время правления Петра **Боярская дума** в 1699
была заменена Ближней **.канцелярией**



Органы власти и управления губерний, уездов и городов во второй половине XVIII в.



Император



Сенат



Коллегии:

**Военная, Иностранных дел,
Мануфактур-, Адмиралтейская,
Главный магистрат, Штатс-контор-,
Камер-, Вотчинная, Ревизионная,
Коммерц-, Юстиц-, Берг-,
Синод (с 1721 г.)**

Тайная канцелярия



Здание Двенадцати коллегий, где в царствование Петра I размещался Сенат

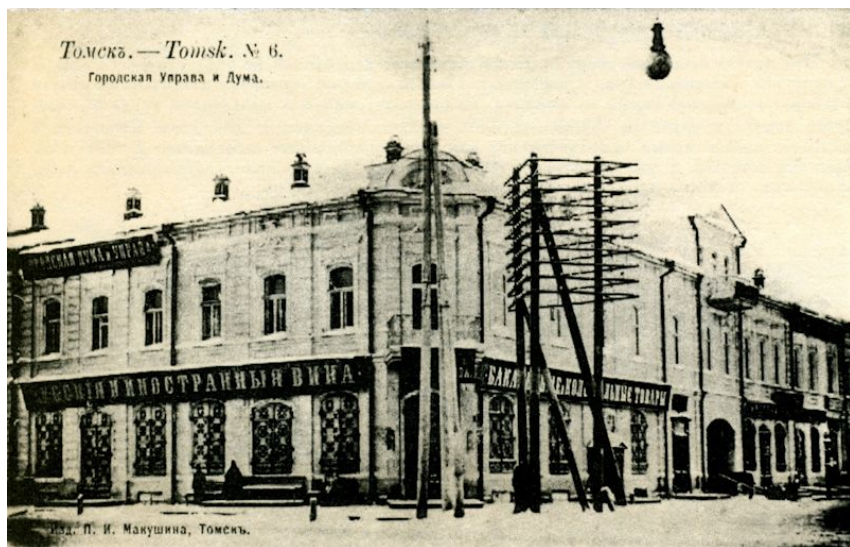


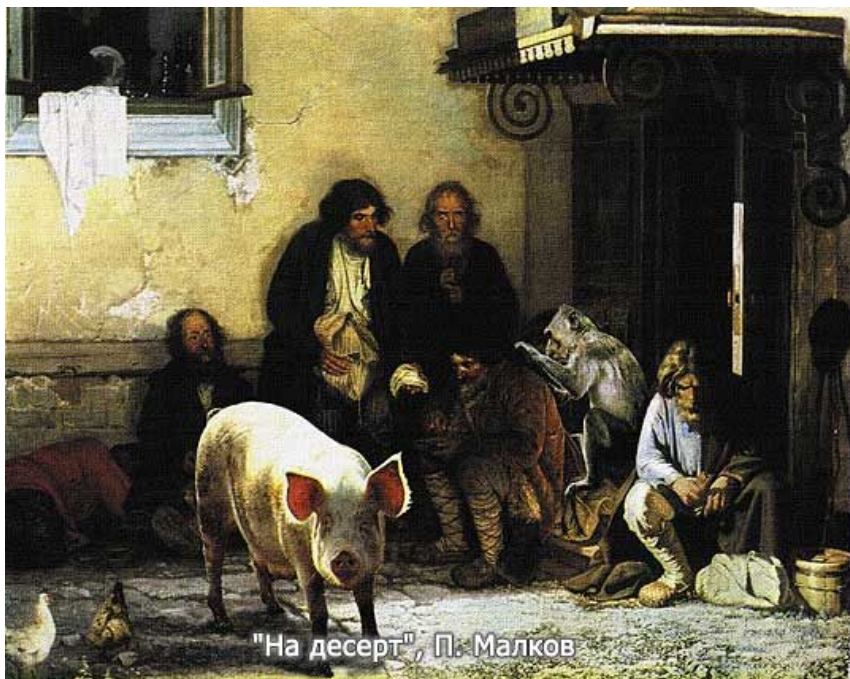
В ходе чрезвычайно благотворных реформ Александра II в России рождается земство - всеобщее представительство на уровне уездов и губерний.

ЗЕМСТВО
ZEMSTVO



В 1870 г. формируются городские сословные представительные учреждения - органы городского самоуправления.





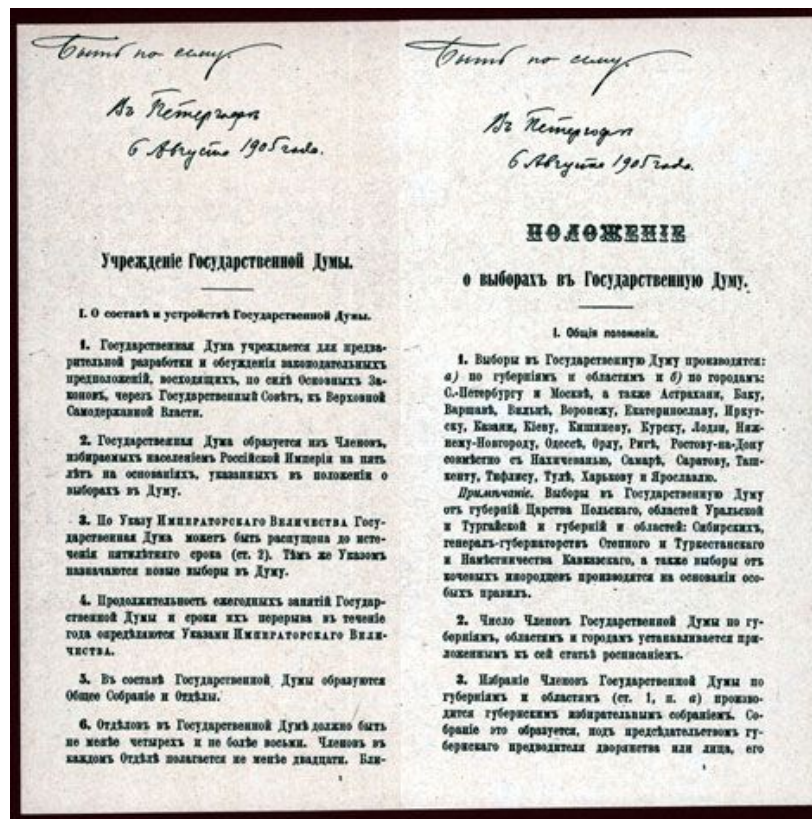
"На десерт", П. Малков



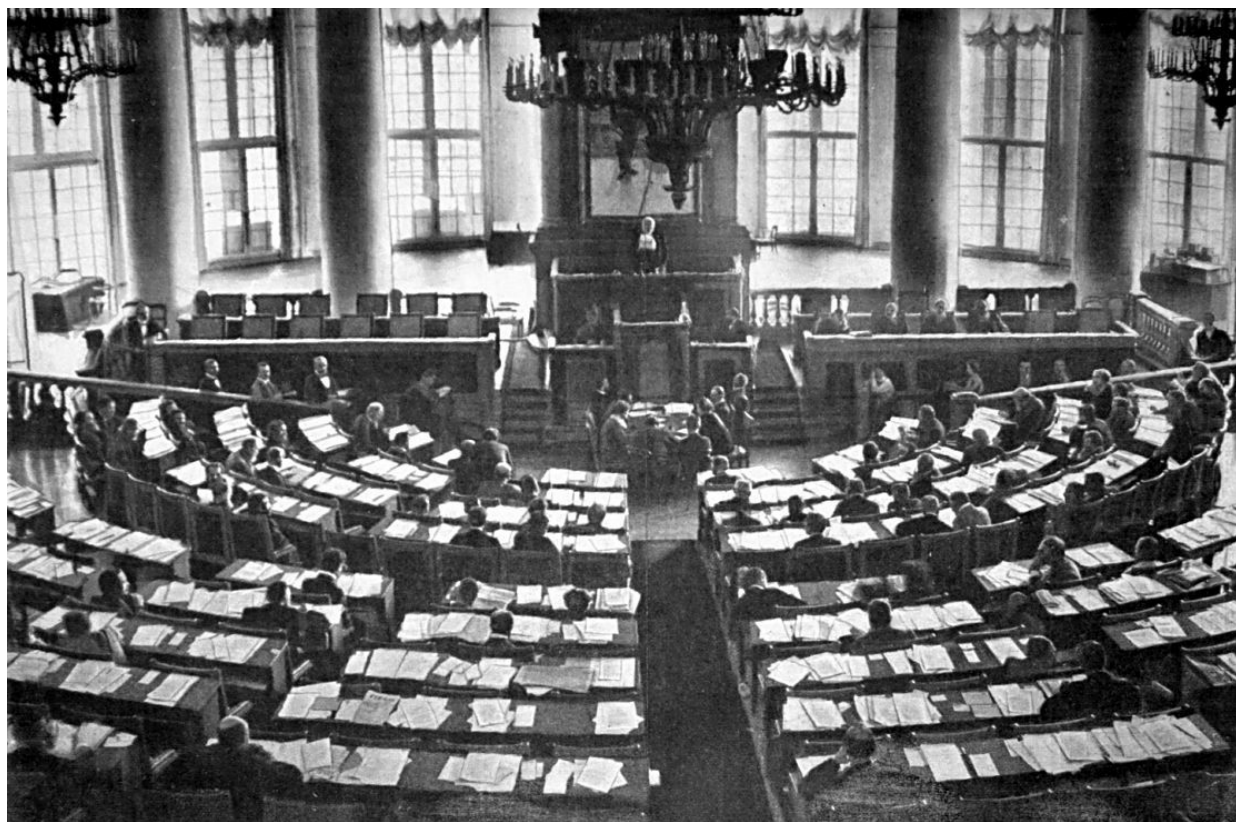
Наконец, 27 апреля 1906 г. начинает свою работу I Государственная Дума - первый российский общенациональный парламент.



Фрагменты Высочайшего указа 6 августа 1905 года и Положение о выборах в Государственную Думу, с собственноручными резолюциями Николая II «Быть по сему»



(1906-1917г.г.) Таврический Дворец.







Портрет Председателя первой Государственной Думы С. А.Муромцева

Фрагмент экспозиции: стенограммы третьего созыва Государственной Думы (1907-1912 гг.),



- 
- 
- Всего с 1906 по 1917 г. были избраны четыре Думы. Выборы были не всеобщие, не равные и не прямые: в голосовании не могли участвовать женщины, молодежь до 25 лет, военнослужащие действительной службы, ряд национальных меньшинств, на несколько тысяч человек приходился лишь один выборщик.

Высшие органы власти Российской Федерации (с декабря 1993 г.)



Схема 3

Система органов государственной власти в СССР (1977–1991 гг.)



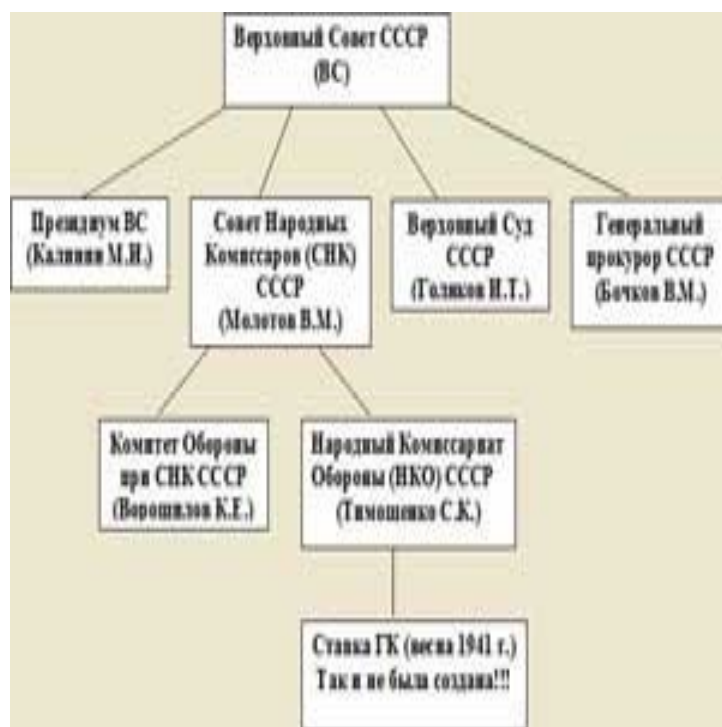
Схема 1

В соответствии с Конституцией 1936 года высшим законодательным органом власти стал двухпалатный Верховный Совет (ВС) СССР, избираемый гражданами путем всеобщих равных и прямых выборов при тайном голосовании. Верховный Совет СССР состоял из двух равноправных палат: Совета Союза и Совета Национальностей.





Верховный Совет СССР - с 1936 высший орган государственной власти СССР, правомочный решать все вопросы, отнесённые Конституцией СССР к ведению Союза ССР. Избирался населением на 5 лет на основе всеобщего равного и прямого избирательного права при тайном голосовании. Состоял из двух равноправных палат: Совета Союза и Совета Национальностей.



В дни работы I Съезда народных депутатов СССР



СССР Михаил Горбачев в президиуме IV Съезда народных депутатов



■ В.В. ПУТИН

*(из послания Федеральному
Собранию Российской*

Федерации 25 апреля 2005 года)

■ «Россия – это страна, которая выбрала для себя демократию волей собственного народа. Она сама встала на этот путь и, соблюдая все общепринятые демократические нормы, сама будет решать, каким образом – с учетом своей исторической, геополитической и иной специфики – можно обеспечить реализацию принципов свободы и демократии».