

ИСТОРИЯ ПАШИНО



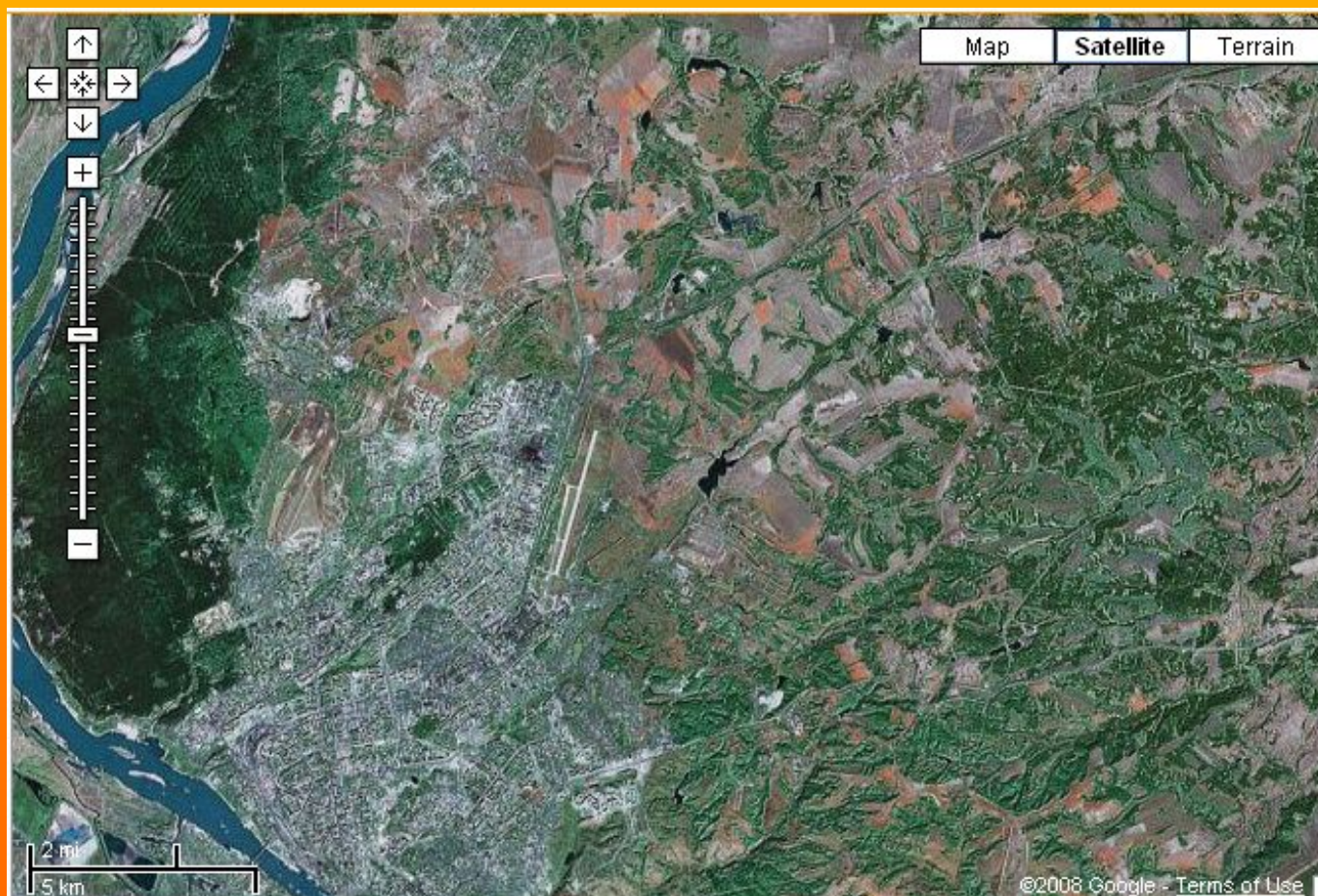
Регион - **НОВОСИБИРСКАЯ ОБЛАСТЬ**

Район - **НОВОСИБИРСКИЙ РАЙОН**

Населенный пункт - **п. ПАШИНО**

Населенный пункт1 - **НОВОСИБИРСК**

Отделение связи - **ПАШИНО**



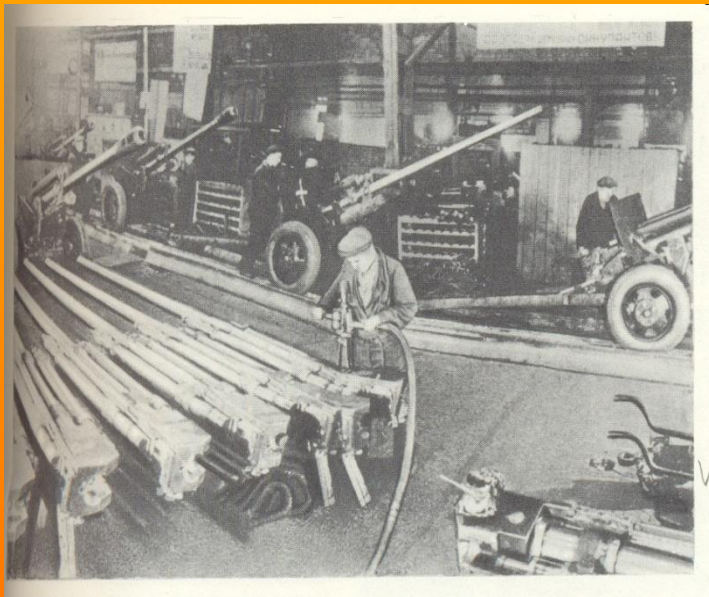
- В тяжелейшем 1941 году, когда началась Великая Отечественная война, в 35 км от Новосибирска возникла станция Заводская. Здесь был построен завод № 635. Он выпускал снаряды.



Мастерская № 130.



*Позднее начал строиться завод
№ 386 («Искра»). Они и дали
начало будущему р.п. Пашино.*



**В декабре 1997 года в
состав Калининского
района включен
рабочий посёлок
Пашино.**





**Храм во имя святого праведного
Иоанна Кронштадтского
находится в поселке Пашино
Новосибирской области.
Православная община в поселке
Пашино образовалась в
середине 90-х годов. В 1996
году, по благословению
епископа Новосибирского и
Бердского Сергия (†2000), ее
стал духовно окормлять
священник Александро-
Невского собора Новосибирска
Константин Работа.**





27 сентября 1997 года был установлен и освящен закладной камень будущего храма во имя святого праведного Иоанна Кронштадтского. В 1998 году в Пашино был перевезен бывший деревянный крестильный храм Александро-Невского собора. В праздник Светлой Христовой Пасхи 1998 года совершено первое богослужение в храме настоятелем прихода иереем Евгением Зверевым.





2 января 2000 года, на престольный праздник прихода - День блаженной кончины великого угодника земли нашей – святого праведного Ионна Кронштадского, состоялось малое освящение храма настоятелем отцом Димитрием Николаевым. Из бревен прежнего храма было сооружено здание приходской школы, в которой постоянно занимается более двадцати учеников. Выстроено здание столярной мастерской и просфорной.