

**«История политических
репрессий и сопротивления
несвободе в СССР:
Архангельская область в годы
репрессий».**



*«Знать надо, чтобы помнить,
помнить, чтобы не забывать,
чтобы трагедий, подобных той,
что была на нашей земле более
полuveка назад не
повторялось...»*

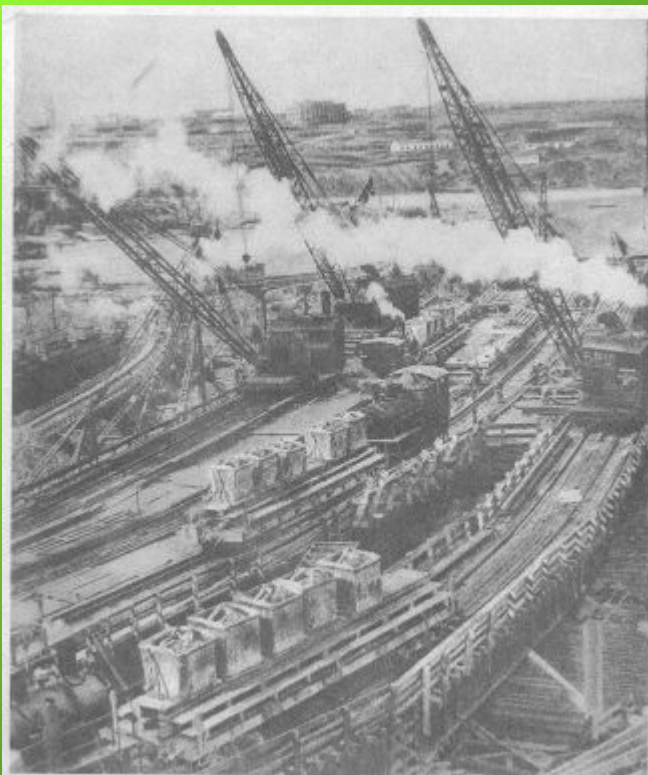
(Р. Рождественский)

Цель урока

познакомиться со сложной и противоречивой судьбой страны XX века – с периодом политических репрессий на примере Архангельской области.

ИНДУСТРИАЛИЗАЦИЯ

СТРАНЫ В 30-50 ГОДЫ



Днепрострой



Гидростанция



В. В. Кузюков. Самолет АНТ-20 «Максима Горький». 1936 г.



РЕПРЕССИИ

Репрессия – карательная мера, наказание, применяемые государственными органами.



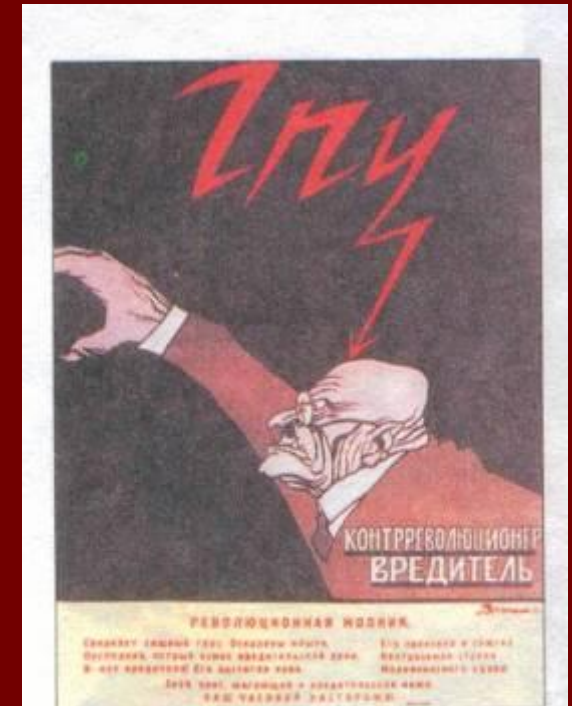
К. Ф. Юю. Полет планеты (Фраксез)



К. С. Петров. Смерть комиссара



Типичные заголовки газет в 1937 году.



Плакат художника В. Дени. 1930—1931 гг.

КОЛЛИЧЕСТВО РЕПРЕССИРОВАННЫХ.

**ОФИЦИАЛЬНЫЕ
ДАнные**

1930-1953 годы

3778234 -

осужденных
приговора

786098

смертных
приговора

**НЕОФИЦИАЛЬНЫЕ
ДАнные**

1930-1941 годы

Репрессировано

20 000 000





В.Ф.Дементьев



А.Ф. Никаноров

СОЮЗ СОВЕТСКИХ СОЦИАЛИСТИЧЕСКИХ РЕСПУБЛИК

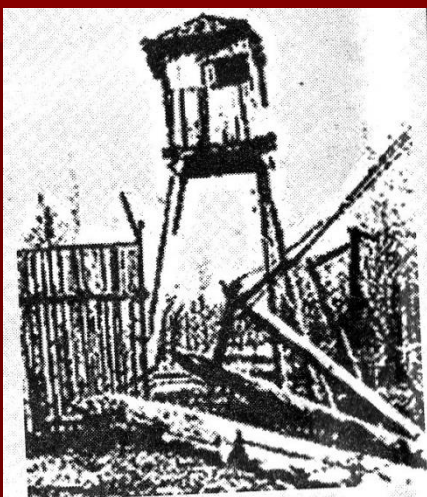


УСЛОВНЫЕ
ОБОЗНАЧЕНИЯ

СОЛОВЕЦКИЕ ОСТРОВА



Ягринлаг



Лагерь Ягринлаг



Памятник
невинным
жертвам
Ягринлага



Поселок спецпереселенцев



1930 год
Котласский район

Кладбище
спецпереселенцев
в в
деревне
Макариха





река Чуплега





Боева Любовь Сергеевна



Кадниковы

Сергей Васильевич

1895-1976

Антонина Сергеевна

1907-1983



**Кадниковы
Антонина Сергеевна и Сергей
Васильевич
и их дети и внуки**

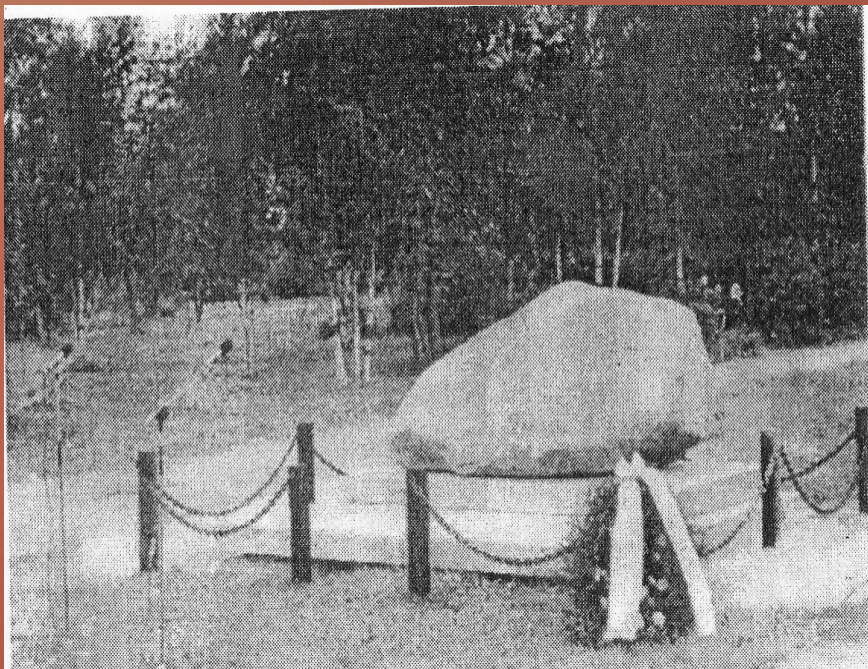


Памятник жертвам репрессий в Верхней Тойме



Памятный крест жертвам политических репрессий. Установлен в д.Лявля Приморского района Архангельской области в 1997 г. Фото В.В.Зыкина.

Памятный крест жертвам политических репрессий в д. Лявля



**Памятник жертвам политических репрессий в
Архангельске**

