

# История России, задание 18

20 век





**Главное здание МГУ  
1949—1953 г.г.**

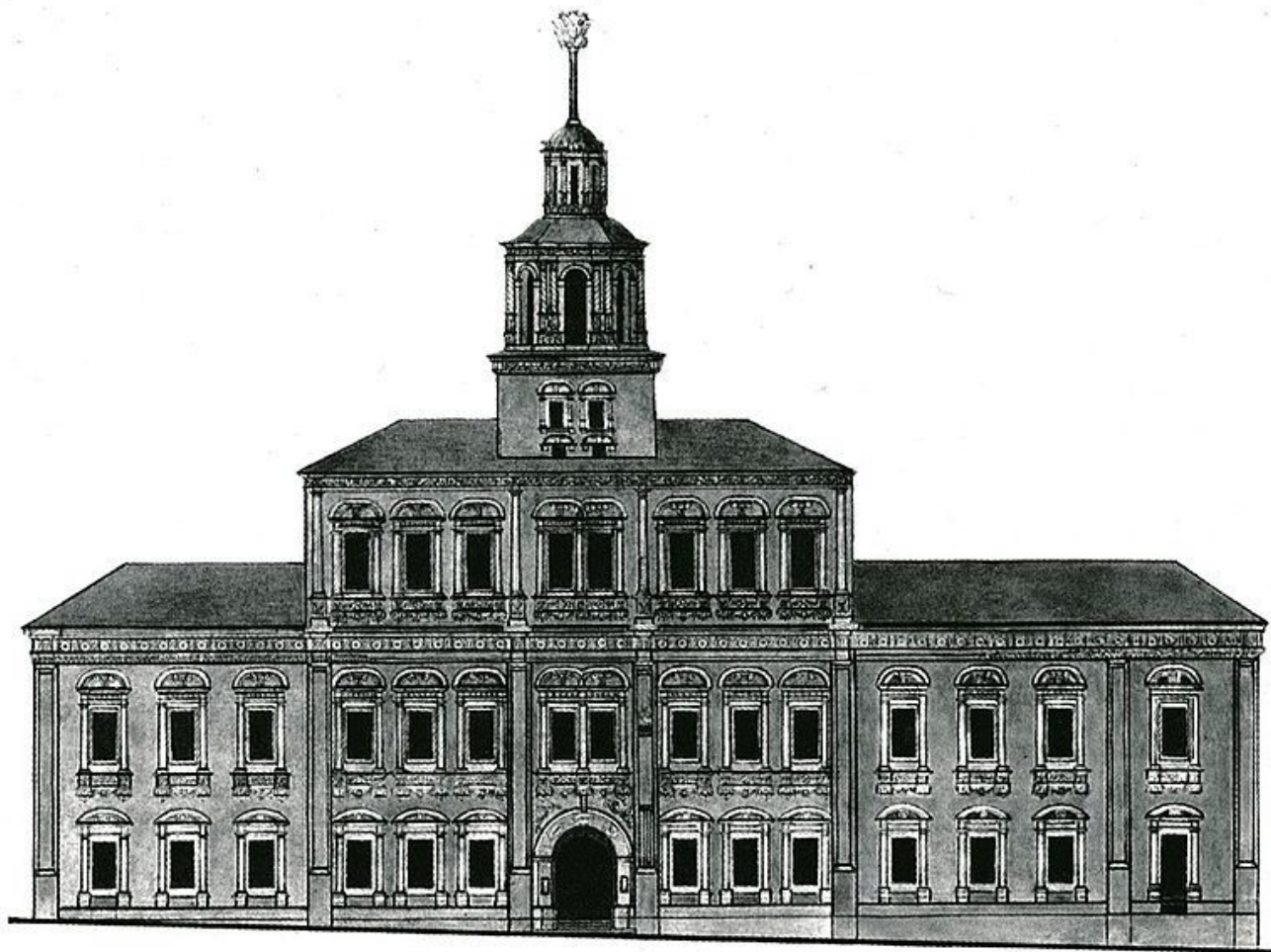


**Иверские ворота и Главная Аптека на Красной площади (ок.1700 г.) – первое здание Московского университета.**

**Здание Московского университета (слева) у Воскресенских ворот на Красной площади.  
Гравюра нач. XIX века.**



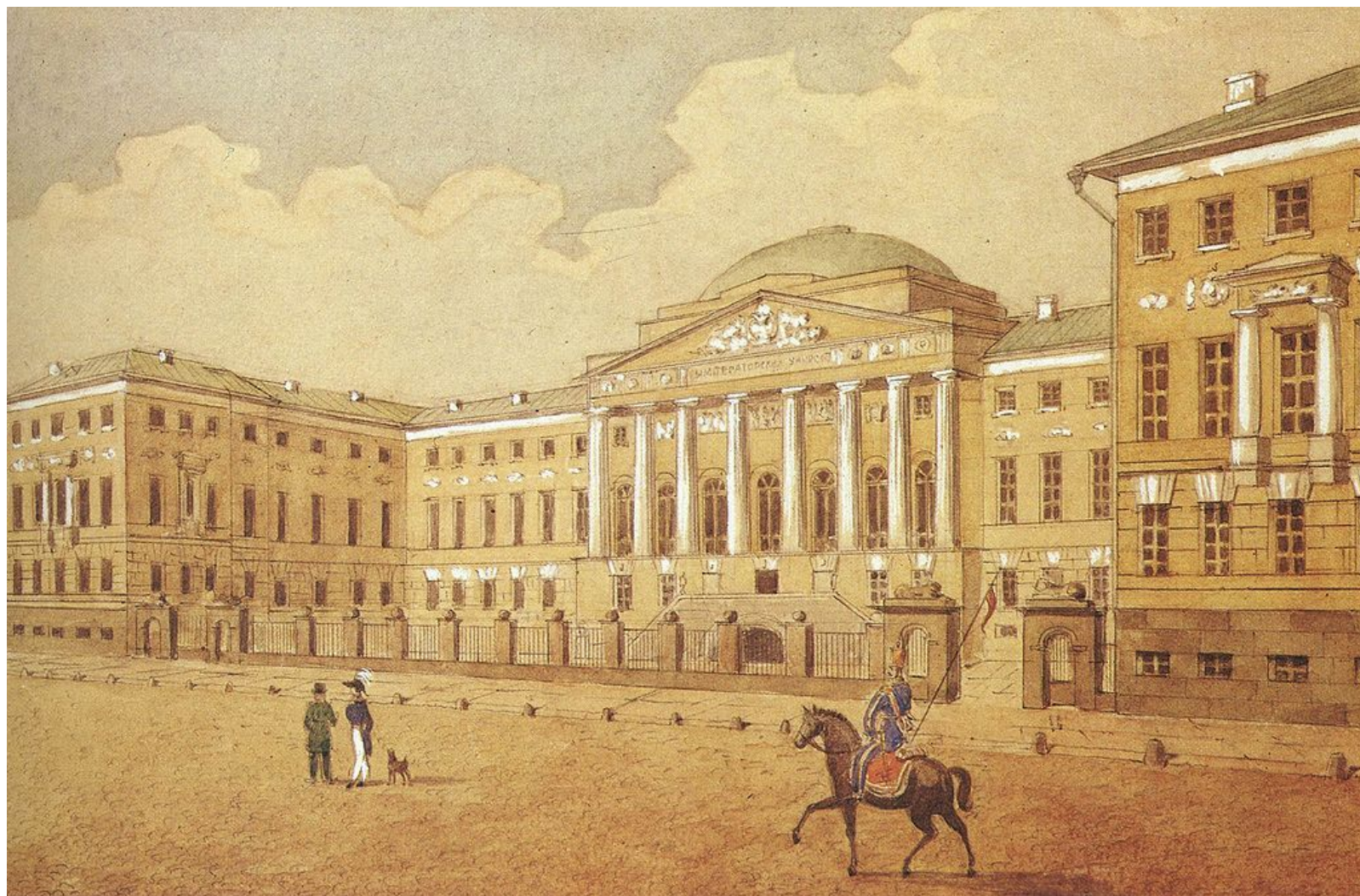
**Здание Главной Аптеки. С фотографии XIX в.**



**Фасад старого здания университета.  
Рисунок О. Бове**



**Главный корпус университета на Моховой (закончен в 1793 г.).  
Архитектор М.Ф Казаков. С акварели конца XVIII в.**



**Главный корпус на Моховой, восстановленный после пожара 1812 г.  
Архитектор Д.И.Жиллярди. С акварели А.Я.Афанасьева. 1829.  
Университет в 1820 году**



**«Новое» здание Московского университета  
1912 год.**



1. Какое из зданий, представленных ниже, было построено в годы руководства страной того же государственного деятеля, при котором была создана данная скульптура? В ответе запишите цифру, под которой оно указано.



1)



3)



2)



4)



## Пояснение.

Рабочий и колхозница В. Мухина Москва 1937 г.

1. Адмиралтейство, Захаров (Петербург). 1704 г.
2. Спасская башня (Москва). 1491 г.
3. Здание Московского университета на Ленинских (Воробьевых) горах. Построено в 1949—1953 гг. и является примером сталинской монументальной архитектуры.
4. Государственный исторический музей (Москва). 1872 г.

**Ответ: 3**

2. Какое из изображений относится к тому же периоду, что и картина? В ответе напишите цифру, под которой она указана



1)



2)



3)



4)



## **Пояснение.**

- 1) Субботник 1919 г. на Красной площади в Москве, в котором принимал участие В. И. Ленин.
- 2) Днепрогэс 1932 г.
- 3) I пятилетка 1928-1932 г.г.
- 4) Коллективизация 1928-1937 г.г.

**Ответ: 1**

3. Какой монумент посвящен событиям того же периода, что и изображённый выше? В ответе запишите цифру, под которой он указан.



1)



2)



3)



4)



## **Пояснение.**

- 1) памятник Чапаеву в Самаре 1932 г.
- 2) памятник Тысячелетие Руси в Новгороде 1852 г.
- 3) памятник тачанке в Каховке 1967 г.
- 4) памятник советскому воину-освободителю в Берлине. 08.05.1949 г.

**Ответ: 4**

В 13.4 Какой из памятников, представленных ниже, был создан в тот период, когда происходили события, изображённые на марке? В ответе запишите цифру, под которой он указан.



1)



3)



2)



4)



## **Пояснение.**

- 1) «Рабочий и колхозница» 1937 г.
- 2) «Родина мать» — 1959–1967 г.г.
- 3) Памятник Минину и Пожарскому — 1818г.;
- 4) Памятник Пушкину — 1880 г.

**Ответ: 1**



5. Какой из плакатов, представленных ниже, относится к тому же периоду, что и данный? В ответе запишите цифру, под которой он указан.



1)



3)



2)



4)



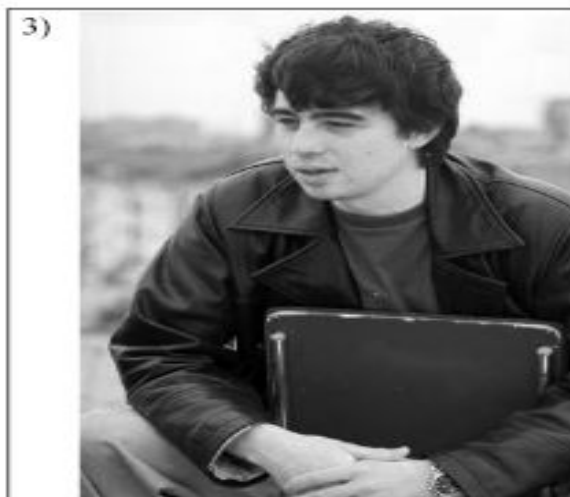
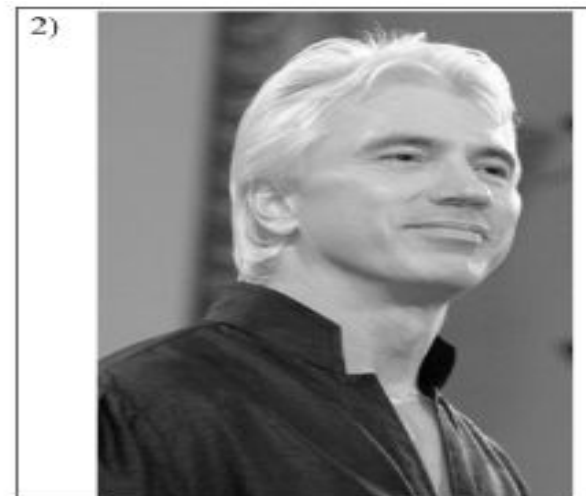
## **Пояснение.**

- 1) плакат времен индустриализации и коллективизации 30-е г.г.
- 2) плакат времен «перестройки» 1985-1991 г.г.
- 3) плакат посвящен брежневской конституции 1977 г.г.
- 4) плакат посвящен освоению космоса.

**Ответ: 4**

6. На какой из фотографий, представленных ниже, изображён деятель культуры, который был наиболее популярен в период подготовки и проведения Олимпийских игр, символика которых представлена выше?

В ответе запишите цифру, под которой он указан.



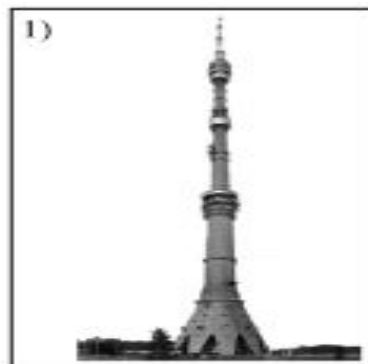
## **Пояснение.**

- 1) Виктор Цой конец 80-х г.г.
- 2) Дмитрий Хворостовский наши дни
- 3) Сергей Бодров 90-е г.г.
- 4) Владимир Высоцкий 70-80-е г.г.

**Ответ: 4**

В 13.7 Какой из перечисленных объектов строился в годы руководства СССР политического деятеля, изображённого на карикатуре.

В ответе запишите цифру, под которой этот объект указан.



## **Пояснение.**

- 1) Останкинская телебашня 1957-1967 г. г.
- 2) новое здания МГУ. 1949-1953 г.г.
- 3) Особняк Рябушинского А.Н. 1900-1902 г.г.
- 4) Дом Пашкова в 1784-1786 г.г.

**Ответ: 2**

8 Укажите изображение, на котором представлен объект, построенный в период руководства страной политического деятеля, при котором состоялась обозначенная на марке экспедиция. В ответе запишите цифру, под которой оно указано.



## Пояснение.

В.П.Чкалов Г.Ф. Байдуков А.В. Беляков

18-20.07.1937 г.

1) Останкинская телебашня 1957-1967 г. г.

2) Белый дом Москва 1979 г.

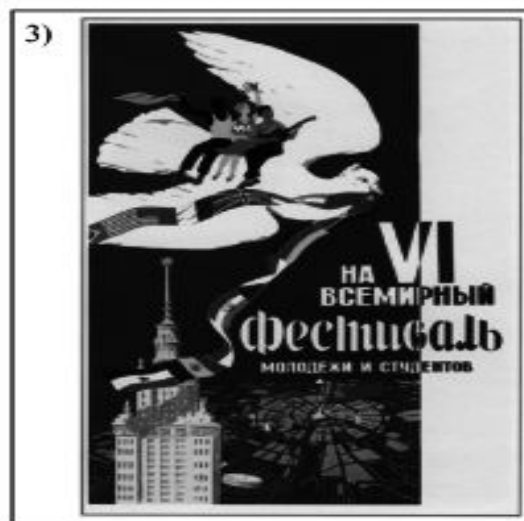
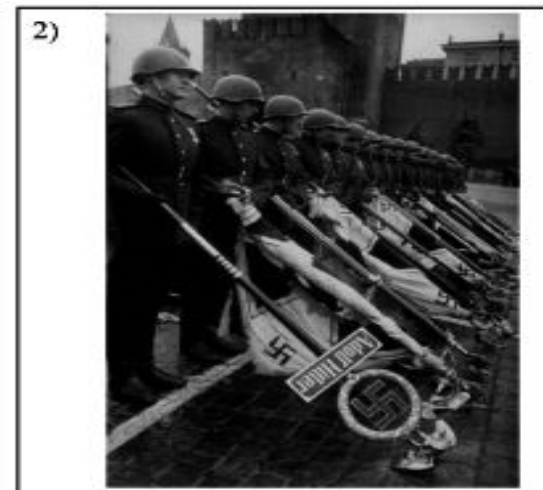
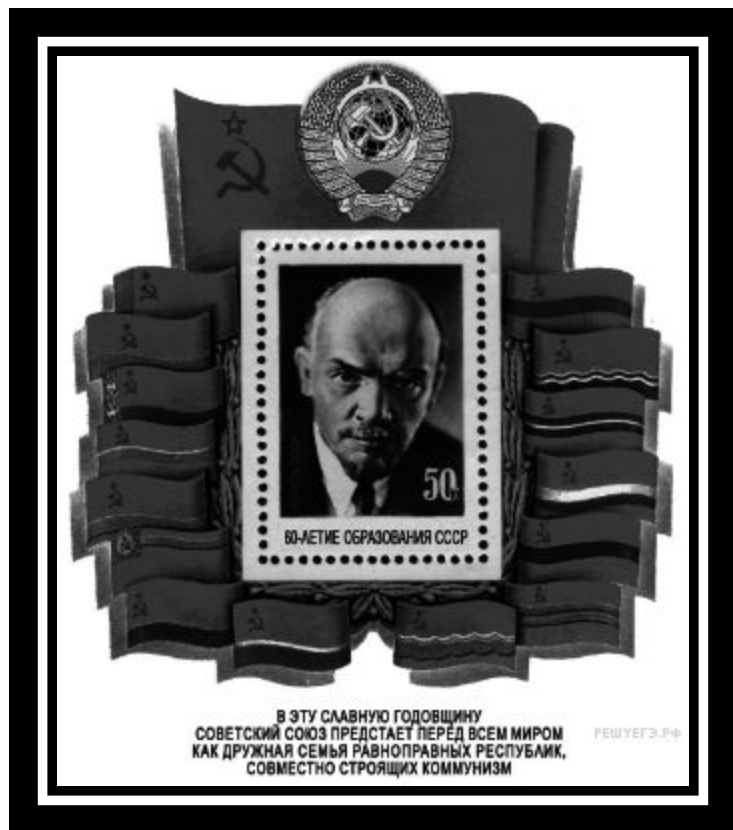
3) Московское метро 15.05 1935 г.

4)

**Ответ: 3**



9 Какое из изображений, представленных ниже, относится к событиям (явлениям) периода, в который был выпущен данный почтовый блок? В ответе запишите цифру, под которой это изображение указано.



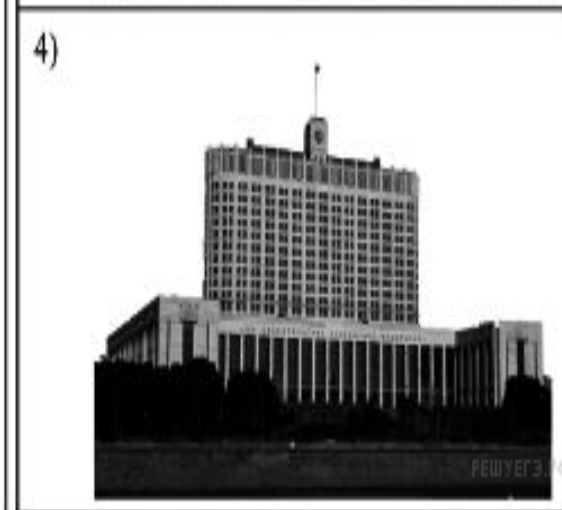
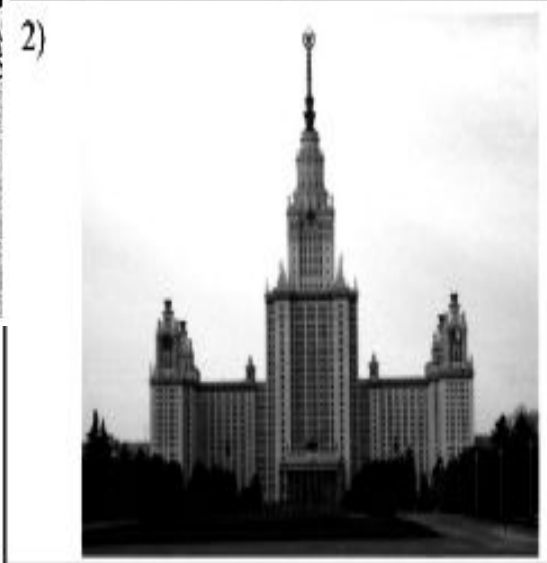
## **Пояснение.**

В 1964-1982 гг. страной управлял Брежнев

- 1) Л.И.Брежнев «Малая земля», «Целина» 1978 г.
- 2) Парад Победы 24.06.1945 г.
- 3) VI Фестиваль молодёжи и студентов в Москве 1957 г.
- 4) Л.Д.Троцкий 1932 г.

**Ответ: 1**

В 13.10 Укажите изображение объекта, построенного в годы руководства СССР того же политического деятеля, при котором была создана данная карикатура. В ответе запишите цифру, под которой этот объект указан.

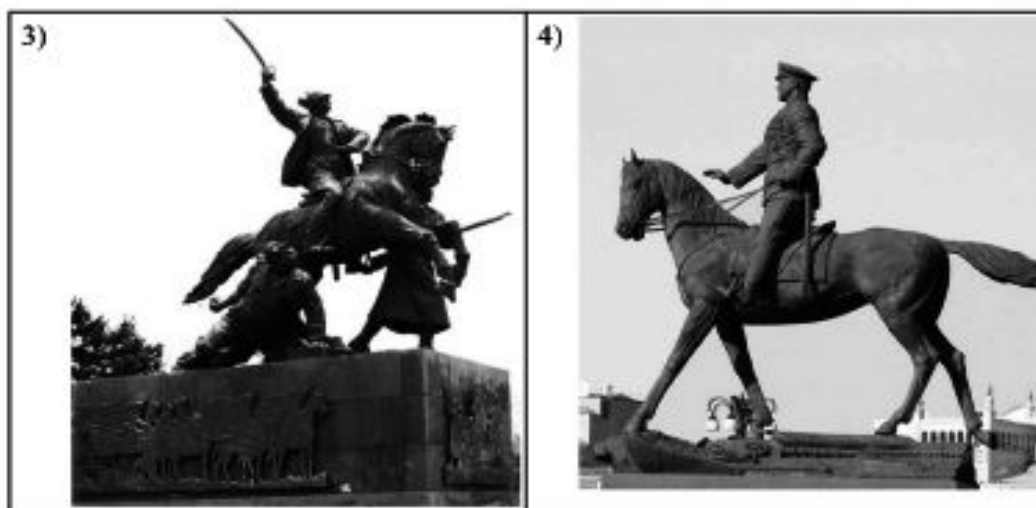
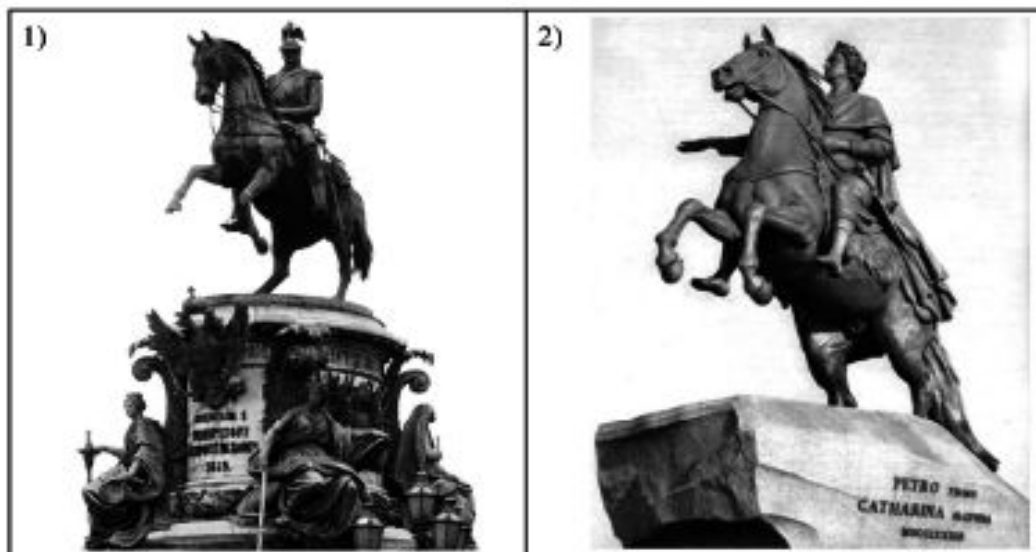


**Пояснение.**

Мюнхенский сговор 1938 г. И.В.Сталин

**Ответ: 2**

11 Какая скульптура символизирует эпоху той же войны, что и данная картина? В ответе запишите цифру, под которой она указана.



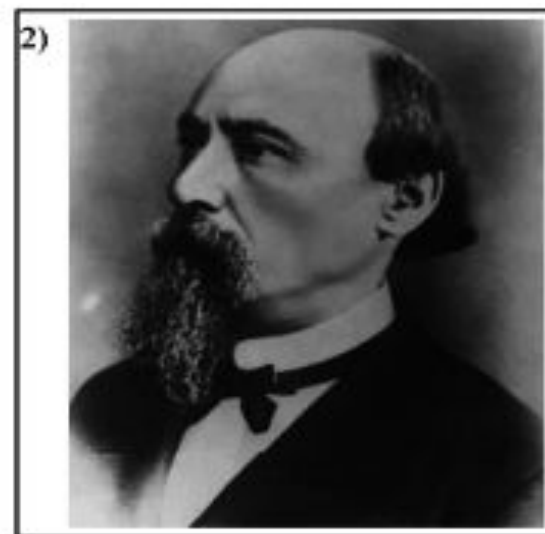
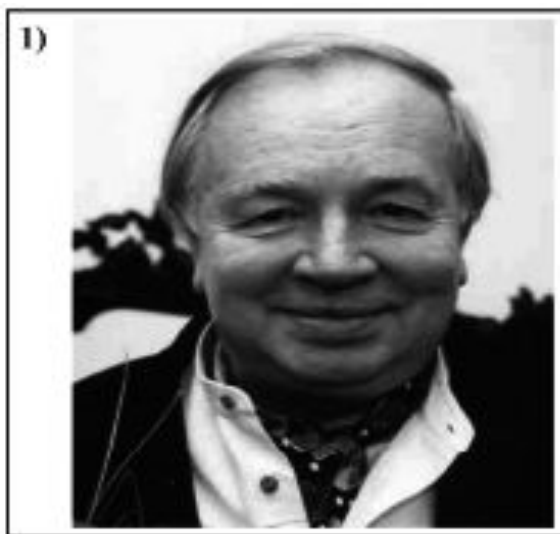
## **Пояснение.**

А.А. Дейнека Оборона Севастополя 1942 г.

- 1) Памятник Николаю I СПб 1856-1859 г.г.
- 2) Медный всадник СПб 1872 г.
- 3)
- 4) Памятник маршалу Жукову 08.05 1995 г.

**Ответ: 4**

12 Кто из представленных ниже русских поэтов был современником войны, в память о которой установлен изображённый обелиск? В ответе запишите цифру, под которой он указан.



## **Пояснение.**

Русско-японская война 1904-1905 г.г.

3) А. Блок 1880-1921 г.г.

1) А. Вознесенский — советский поэт 1933-2010 г.г.

2) Н.А. Некрасов 1821-1878 г.г.

4) А.С. Пушкин 1799-1837 г.г.

**Ответ: 3**



13 Какое из зданий, представленных ниже, было построено в годы руководства страной того же государственного деятеля, при котором была создана данная скульптура? В ответе запишите цифру, под которой оно указано.



1)



2)



3)



4)



## **Пояснение.**

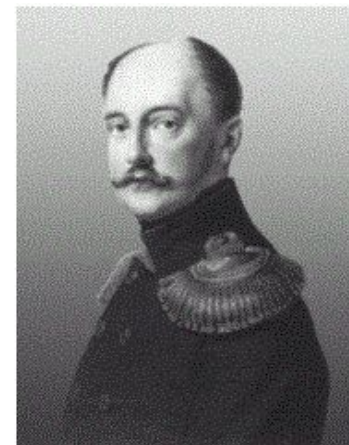
Главное здание МГУ (неофициальные названия — ГЗ МГУ, ГЗ) — центральное здание университетского комплекса Московского государственного университета на Воробьёвых горах. В официальных документах иногда называется Главным корпусом МГУ. Выстроено в 1949—1953 гг., архитекторы Б. М. Иофан (был смещён с должности главного архитектора), Л. В. Руднев, С. Е. Чернышёв, П. В. Абросимов, А. Ф. Хряков, В. Н. Насонов. Скульптурное оформление фасадов — работы мастерской В. И. Мухиной.

**Ответ: 3**

15. Кто из изображённых правителей России был заказчиком этого дворца, представленного на рисунке? В ответе запишите цифру, под которой он указан.



1



2



3



4

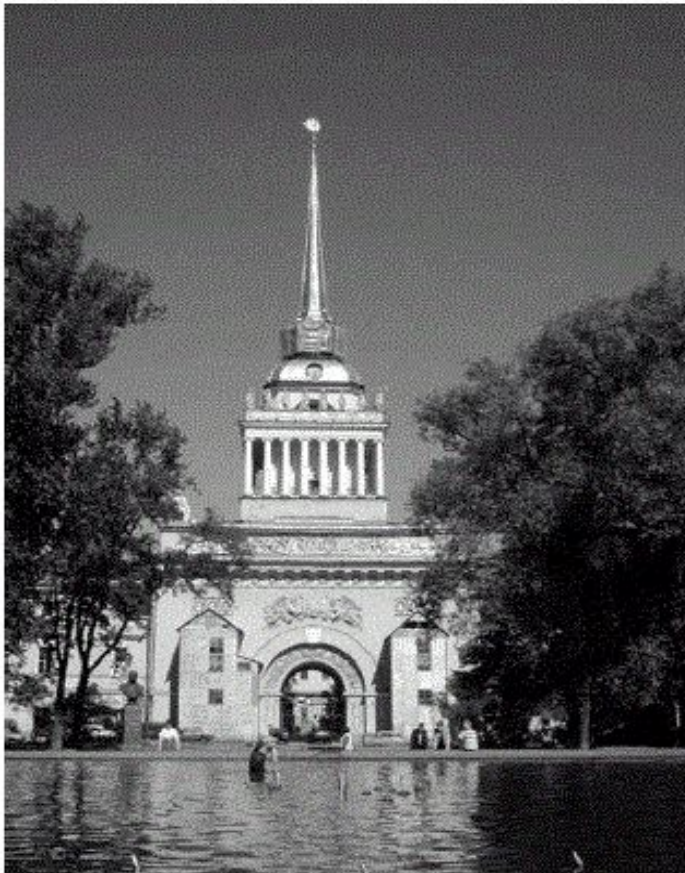
## **Пояснение.**

Таврический дворец СПб 1783 г.

- 1) Екатерина II. 1729-1796 г.г.
- 2) Николай I 1796-1855 г.г.
- 3) Александр I 1777-1825 г.г.
- 4) Анна Иоановна 1693-1740 г.г.

**Ответ: 1**

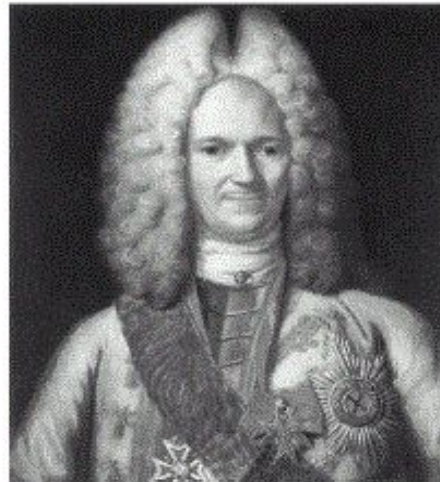
16 Кто из изображённых ниже людей был современником постройки данного памятника архитектуры? В ответе запишите цифру, под которой он указан.



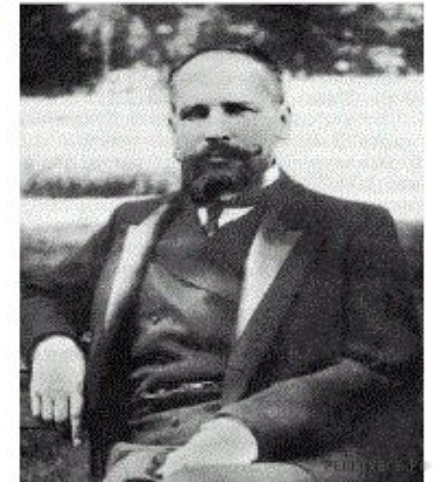
1



2



3



4

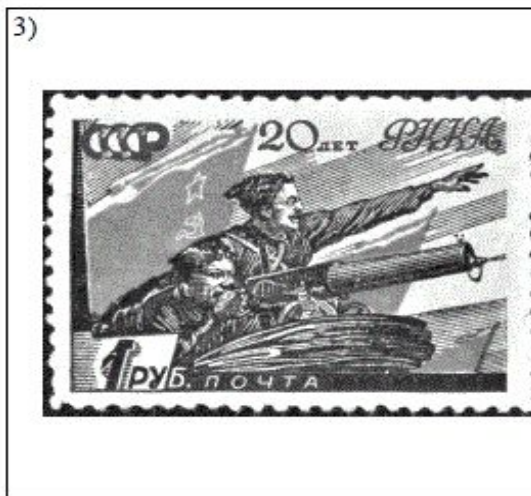
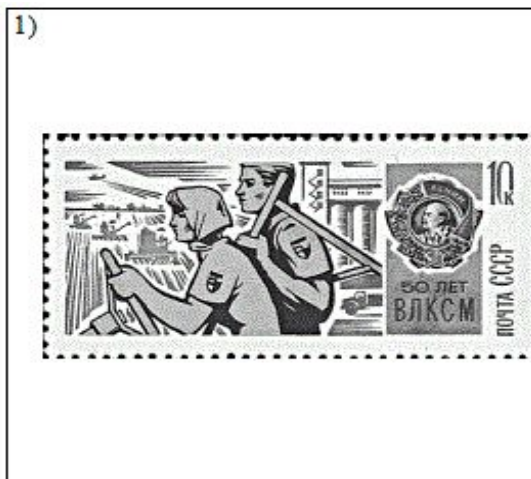
## **Пояснение.**

В 1806—1823 годах архитектор А. Д. Захаров перестроил здание Адмиралтейства.

- 1) М.И. Кутузов. 1745-1813 г.г.
- 2) 3
- 3) А.Д.Меншиков 1673-1729 г.г.
- 4) П.А.Столыпин 1862-1911 г.

**Ответ: 1**

17 Укажите почтовую марку, выпущенную в период руководства СССР политического деятеля, при котором была создана данная карикатура. В ответе запишите цифру, которой обозначена эта марка.



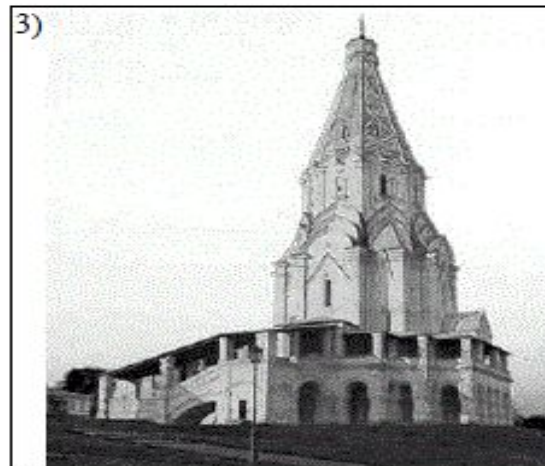
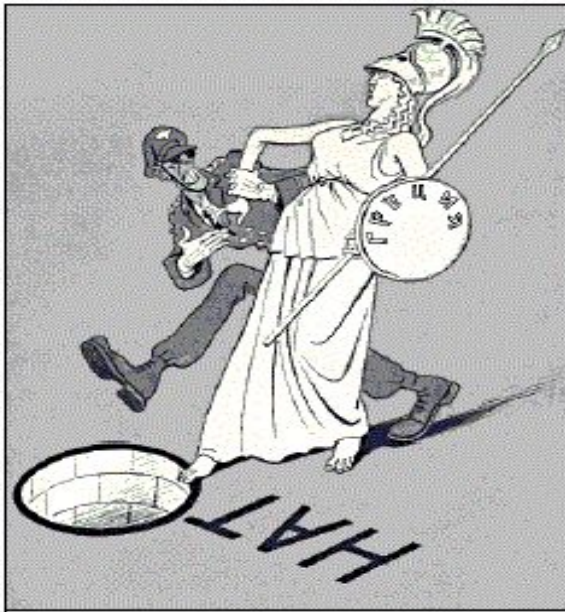
## Пояснение.

- 1) 50 лет ВЛКСМ 1918 г. +50 = 1968 г.
- 2) Установление дипломатических отношений СССР – Франция 1924 г.
- 3) При Сталине была создана марка 20 лет РККА 1918 плюс 20 = 1938 г.
- 4) Воссоединение Украины с Россией 1654 г. + 325 = 1979 г.

**Ответ: 3**



18 Укажите изображение объекта, возведённого в том же веке, в котором европейская страна, символически изображённая на карикатуре, получила независимость. В ответе запишите цифру, которой это изображение обозначено.



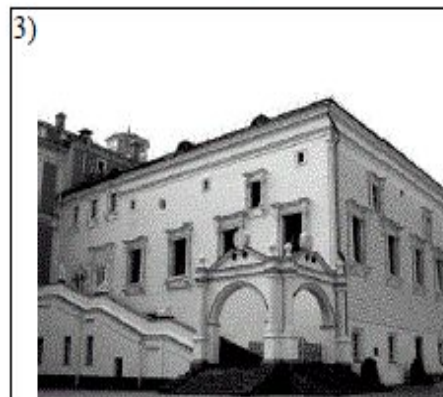
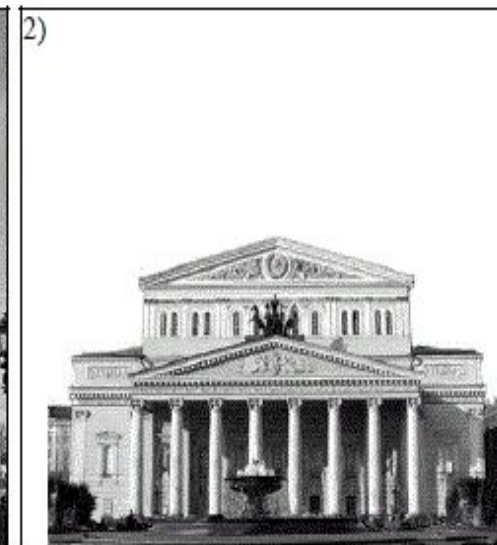
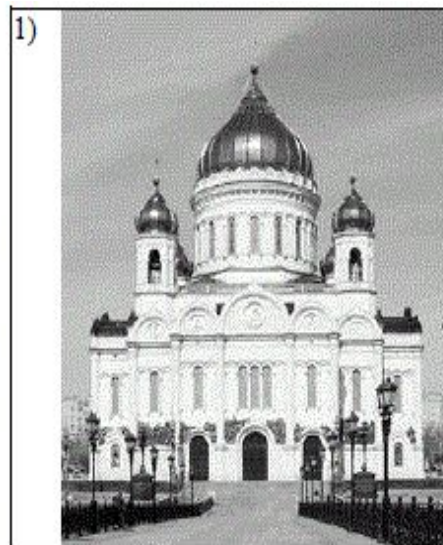
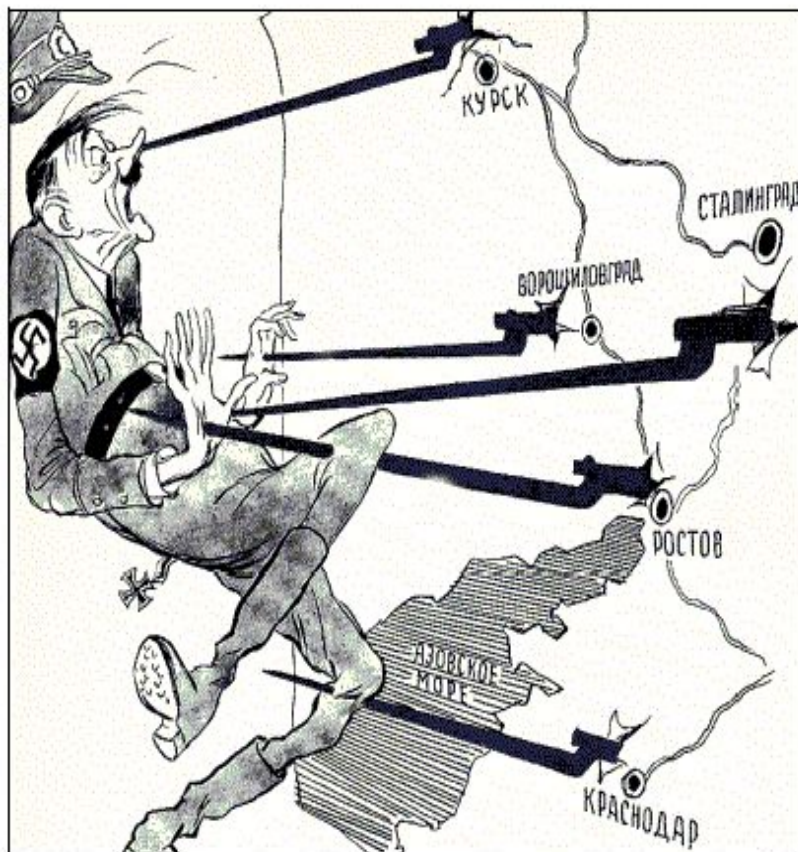
## **Пояснение.**

Греция получила независимость в 1822 г. XIX в.

- 1) Успенский собор 1479 г.
- 2) Дом культуры им. Зуева 1927-1929 г.г.
- 3) Церковь Вознесения в Коломенском 1532 г.
- 4) Большой кремлёвский дворец 1838-1849 г.г.

**Ответ: 4**

19 Укажите изображение объекта, возведённого в период руководства СССР политического деятеля, при котором произошли события, отражённые на карикатуре. В ответе запишите цифру, которой это изображение обозначено.



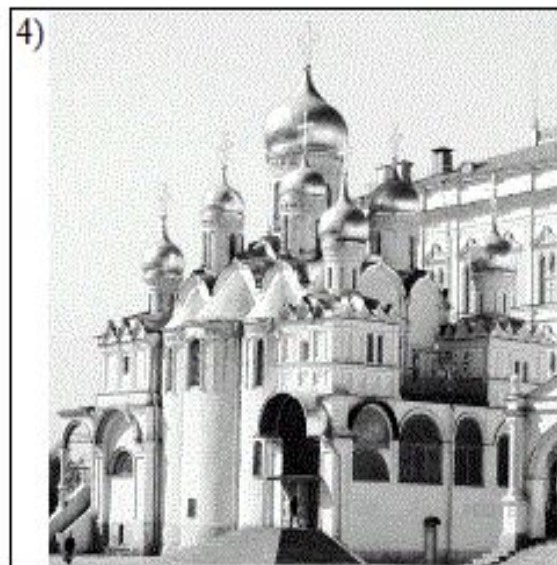
## **Пояснение.**

Великая Отечественная война

- 1) Храм Христа спасителя 1812 г. (1990-е г.г.)
- 2) Большой театр 1776 г.
- 3) Грановитая палата 1487 г.
- 4) Театр Красной армии 1930 г.

**Ответ: 4**

20 Какое сооружение было возведено в правление царя, при котором состоялся указанный на монете поход? В ответе запишите цифру, которой это сооружение обозначено.



## **Пояснение.**

Поход Ермака 1581-1585 г.г. Иван IV 1530-1584 г.г.

- 1) Софийский собор Новгород 1045 г.
- 2) Собор Василия Блаженного 1555 г.
- 3) Софийский собор Киев XI в.
- 4) Благовещенский собор 1489 г.

**Ответ: 2**

21 Какой памятник архитектуры был построен в период существования империи, которой посвящена карикатура? В ответе укажите цифру, которой обозначен этот памятник архитектуры.



1)



2)



3)



4)



## **Пояснение.**

Австро-Венгерская империя 1867- 1918 г.г.

- 1) Здание Исторического музея 1872 г.
- 2) Успенский собор 1479 г.
- 3) Петропавловский собор 1712 г.
- 4) Московский университет 1953 г.

**Ответ: 1**



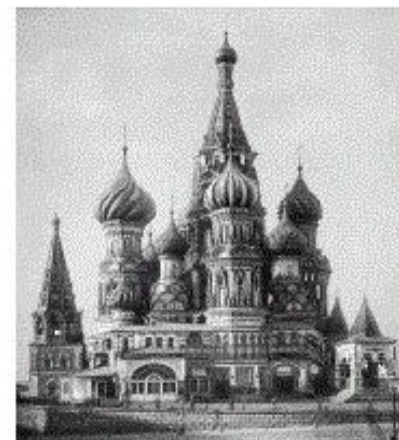
22 Укажите памятник архитектуры, возведённый в память о присоединении к Российскому государству города, в котором находится учебное заведение, изображённое на марке. В ответе напишите цифру, которой этот памятник архитектуры обозначен.



1)



2)



3)



4)



**Пояснение.**

Казанский государственный университет 1804 г.

**Ответ: 2**

23 Какой памятник архитектуры находится в том же городе, что и скульптурный памятник, изображённый на марке? В ответе укажите цифру, которой этот памятник архитектуры обозначен.



2)



4)

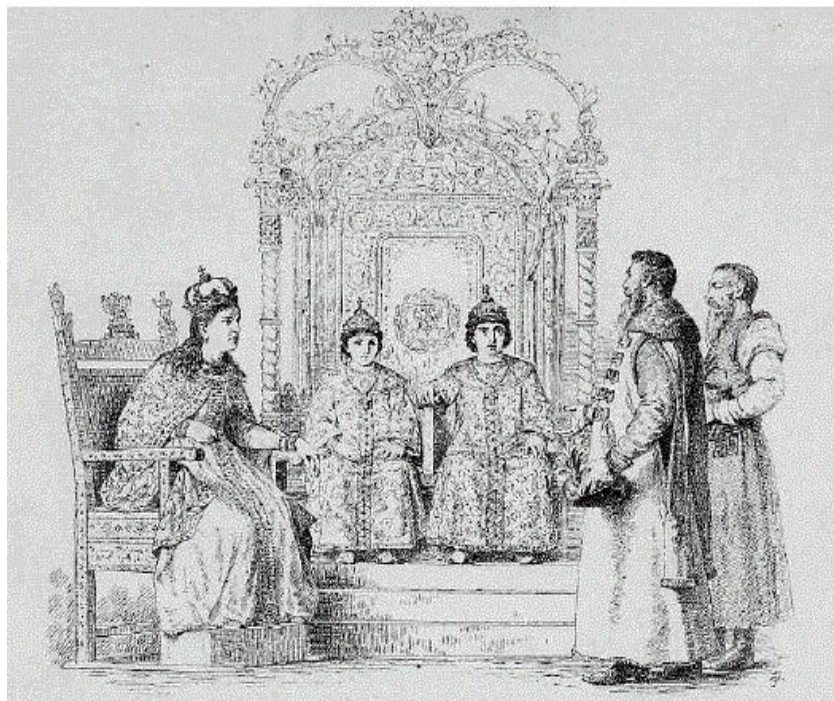


**Пояснение.**

В Новгороде расположен Софийский собор.

**Ответ: 1**

24 Какое из архитектурных сооружений было возведено в период правления монарха, дети которого изображены на данной иллюстрации? В ответе запишите цифру, под которой это архитектурное сооружение указано.



1)



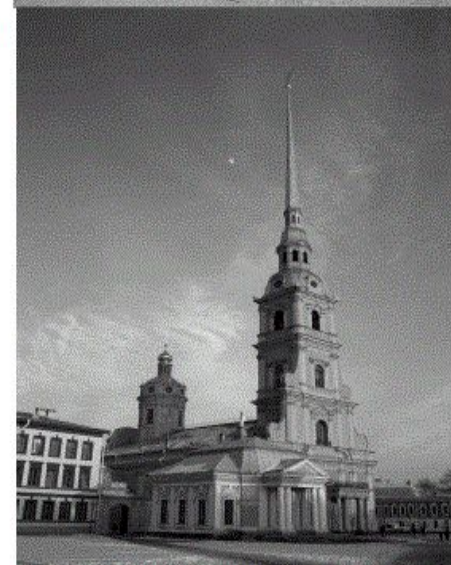
2)



3)



4)



## **Пояснение.**

Алексей Михайлович 1629-1676 г.г.

Иван Алексеевич 1666-1696 г.г.

Пётр Алексеевич 1672 -1725 г.г.

При Алексее Михайловиче был сооружен  
деревянный царский дворец в селе Коломенском.  
1667 г.

**Ответ: 2**