

НАУЧНО-ИССЛЕДОВАТЕЛЬСКАЯ РАБОТА

Тема: «История рождения города Нурлат».

Руководитель: И.И.Маринина
Работу
выполнили:

Максимова В.
Закирова А.
Чеплаков Д.

Класс: 9 «А»
Секция:
«география»



Цель работы

- Обосновать роль железнодорожного транспорта в формировании родного города.
- Определить значение железнодорожного транспорта для работы хозяйства и жизни населения района.

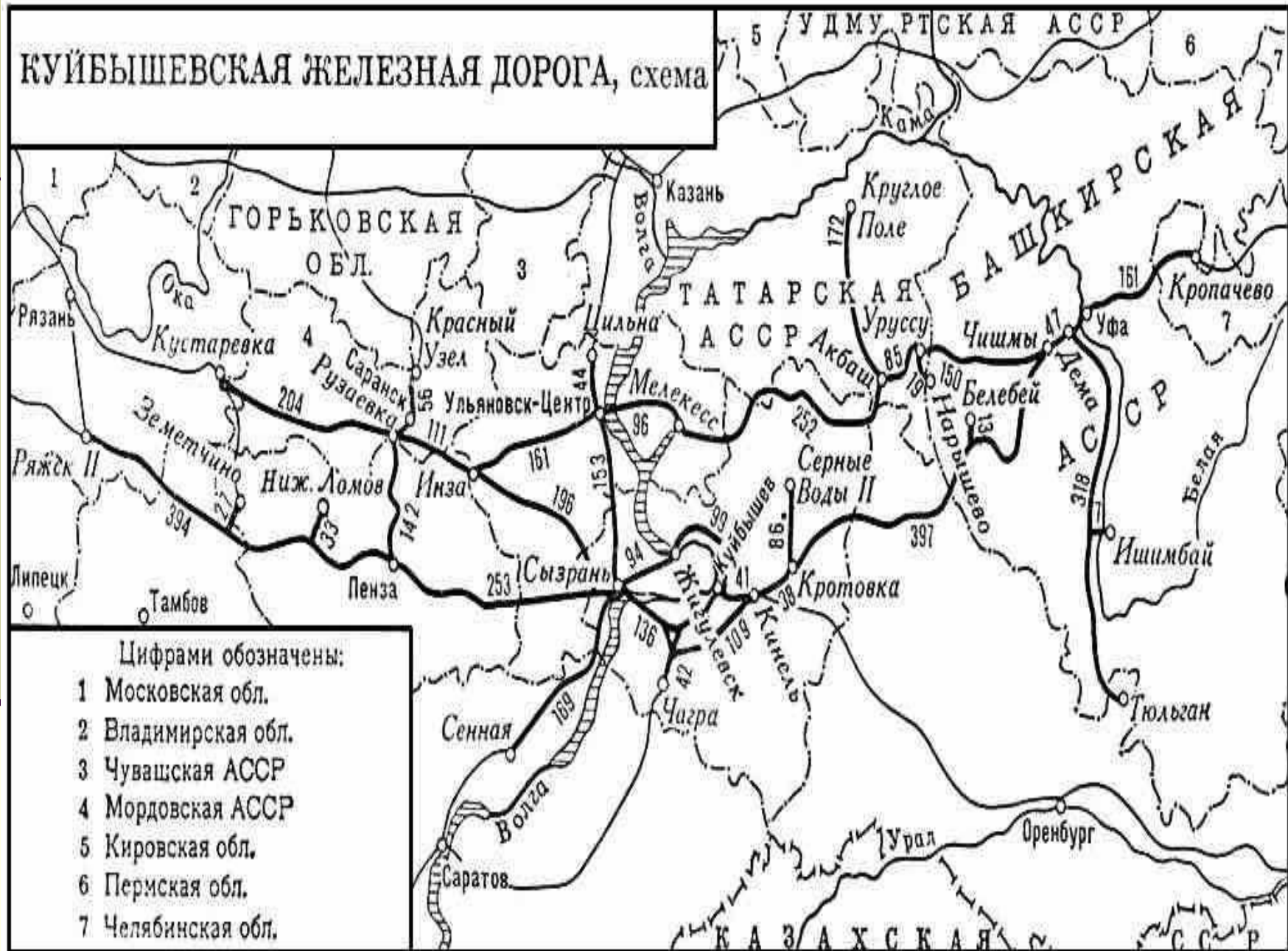
Задачи:

- Изучить особенности железнодорожного транспорта;
- Показать значение железнодорожного транспорта в перевозке грузов и пассажиров;
- Познакомить с профессиями необходимыми для полноценного функционирования железнодорожного транспорта.
- Развитие начальной профессиональной ориентации подрастающего поколения, воспитанию у детей и подростков интереса к технике и профессиям железнодорожного транспорта

Методы исследования

- -метод интервьюирования;
- -метод обработки информации;
- -метод подборки данных;
- - изучили перечень учебных заведений, в которых готовят железнодорожников;
- - исследовательский метод;
- - метод прогнозирования;

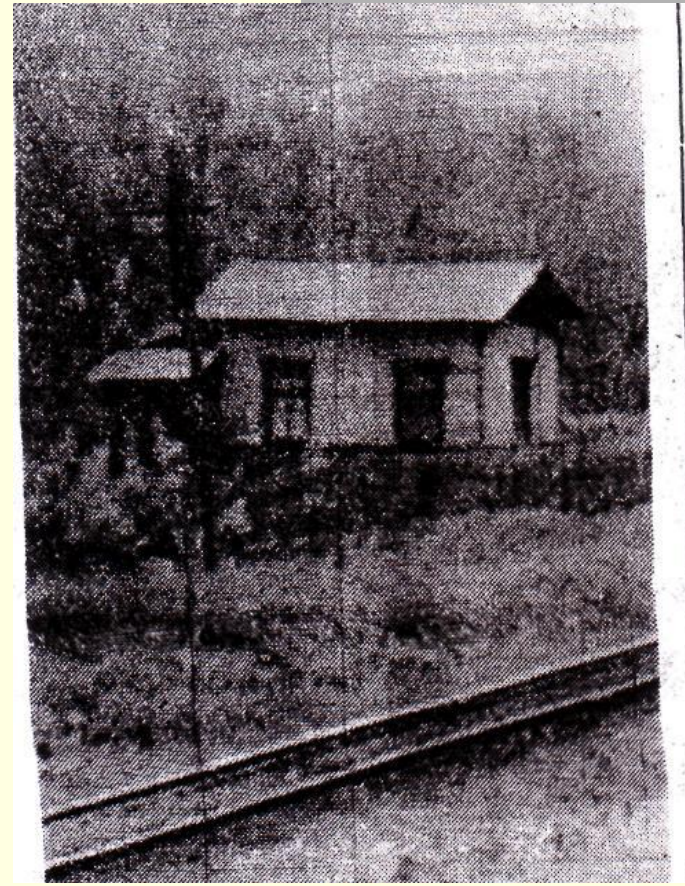
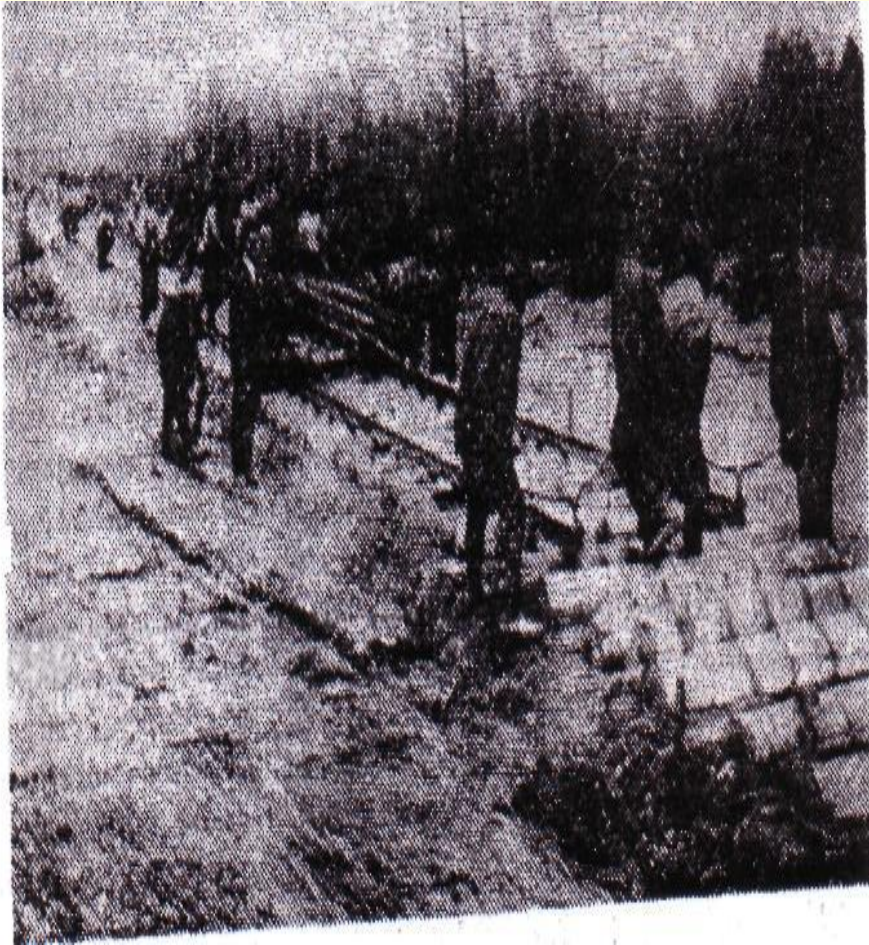
КУЙБЫШЕВСКАЯ ЖЕЛЕЗНАЯ ДОРОГА, схема



Цифрами обозначены:

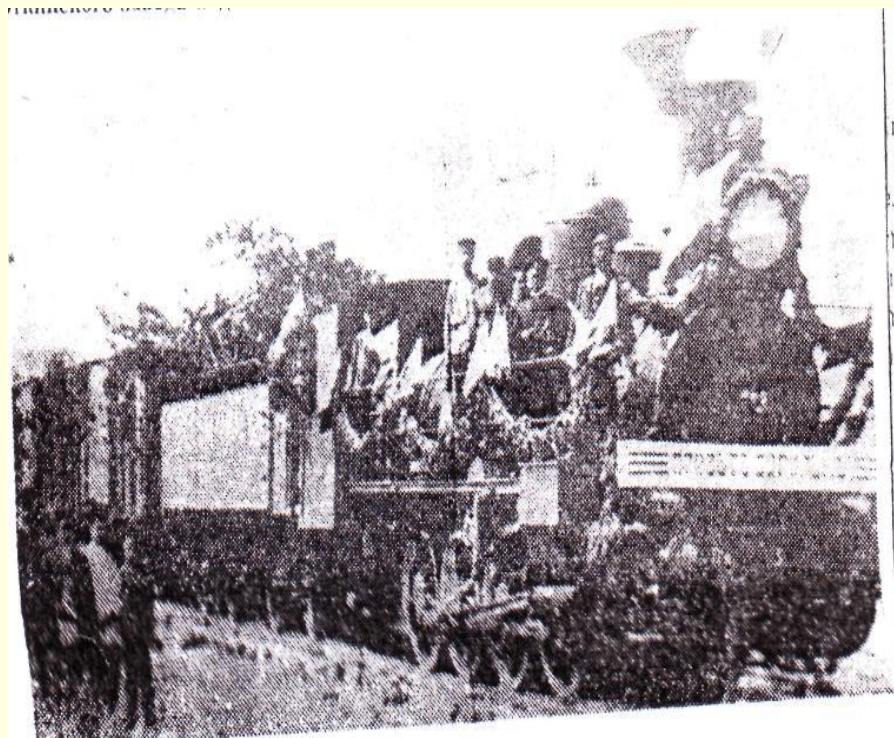
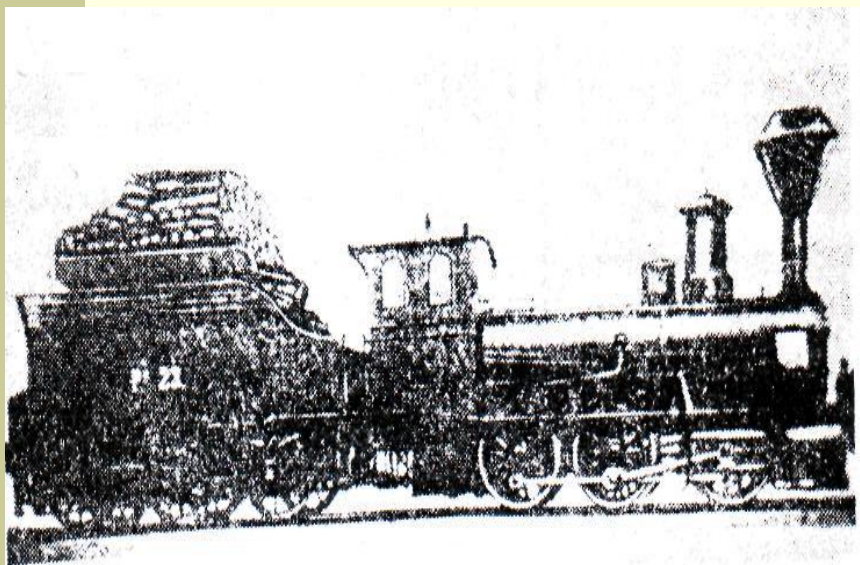
- 1 Московская обл.
- 2 Владимирская обл.
- 3 Чувашская АССР
- 4 Мордовская АССР
- 5 Кировская обл.
- 6 Пермская обл.
- 7 Челябинская обл.

Строительство железной дороги

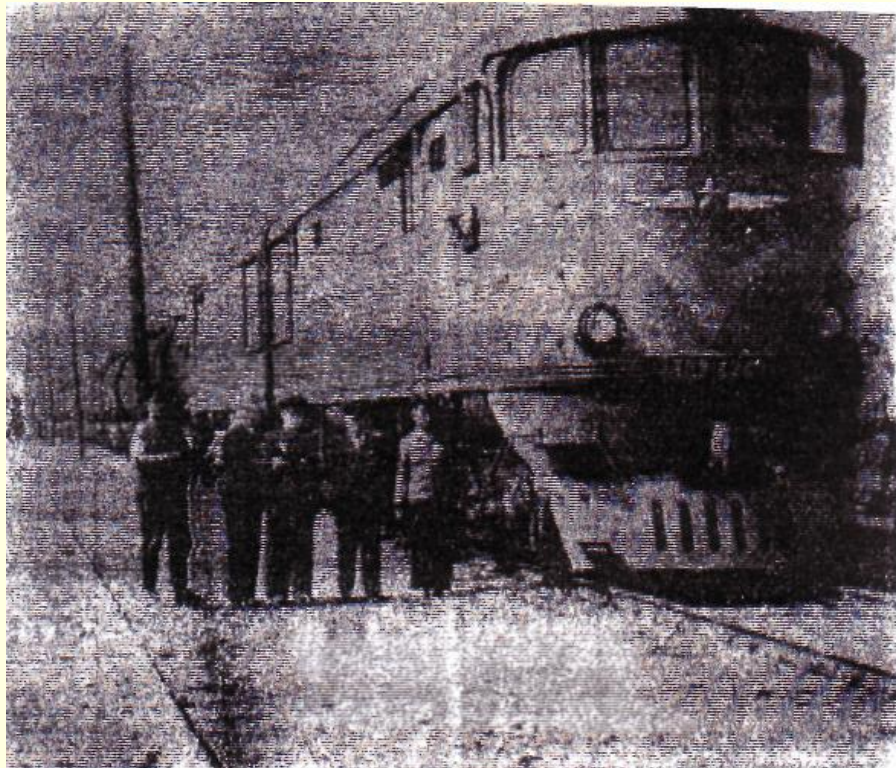


Сторожка смотрителя станции.

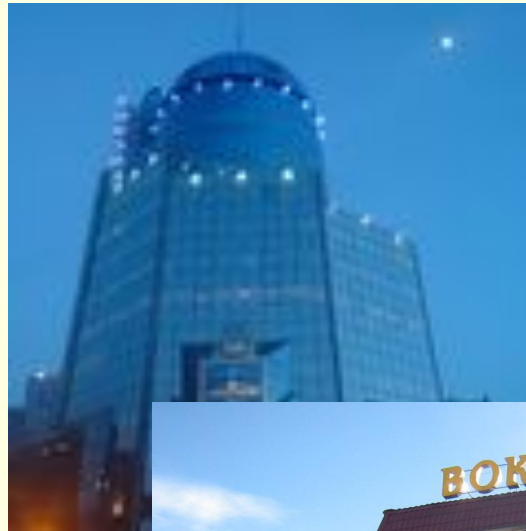
Первый поезд на станции Нурлат 1911 год



Поезд на станции Нурлат в 1970 год



Вокзалы Куйбышевской ж.д.



Профессии связанные с железнодорожным транспортом

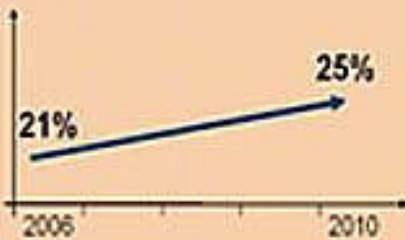


Детская железная дорога

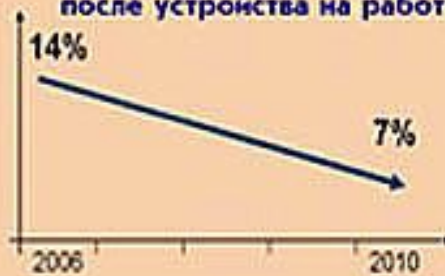


ОЦЕНКА ЭФФЕКТИВНОСТИ РЕАЛИЗАЦИИ ПРОГРАММЫ

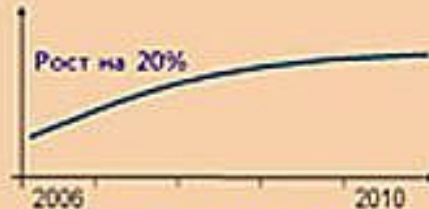
Доля молодых работников в трудовых коллективах компании



Текущая текучесть молодых работников в первый год после устройства на работу



Ускорение темпов роста производительности труда



Показатели удовлетворенности работников своим положением в компании, материальным благополучием, социальными гарантиями и репутацией ОАО «РЖД» во внешней среде

ОСНОВНЫЕ НАПРАВЛЕНИЯ ФОРМИРОВАНИЯ МОЛОДЕЖНОГО ПОТЕНЦИАЛА



Воспитание собственного кадрового резерва

Привлечение высококвалифицированных молодых специалистов на рынке труда

Создание условий для закрепления молодых работников на длительный период

Цель Программы:

Привлечение, закрепление, профессиональное становление и развитие молодых работников в компании и формирование условий для ее устойчивого и эффективного развития на этой основе.

Учебные заведения ж.д.

Воронежский
Электро-
Механический
Колледж

ВЭМК

Железнодорожного транспорта



Доброго пути по маршруту пригородного поезда Нурлат – Бугульма!!!

Юные исследователи

Расписание поездов

№ поезда	откуда	куда	пн	вт	ср	чт	пт	сб	вс
209	УФА-КАЗАНЬ		4.21	27	4.58				
310	КАЗАНЬ-УФА		10.05	30	10.35				
325	НАБ. ЧЕЛНЫ - АДЛЕР		23.50	30	00.20				
328	АДЛЕР - НАБ. ЧЕЛНЫ		5.54	30	6.24				
333	БУГУЛЬМА-МОСКВА		3.59				
334	МОСКВА-БУГУЛЬМА		16.07				
353	ПЕРМЬ-АДЛЕР		1.17	28	1.45				
354	АДЛЕР-ПЕРМЬ		11.53	25	12.18				
355	УФА-МОСКВА		3.34	25	3.59				
356	МОСКВА-УФА		13.25	25	13.50				
391	ЧЕЛЯБИНСК-МОСКВА		11.00	25	11.25				
392	МОСКВА-ЧЕЛЯБИНСК		15.32	25	15.57				
133	ИЖЕВСК - АДЛЕР		1.17	28	1.45				
134	АДЛЕР - ИЖЕВСК		11.53	25	12.18				
187	НАБ. ЧЕЛНЫ - АДЛЕР		1.17	28	1.45				
88	АДЛЕР - ИЖЕВСК		11.53	25	12.18				
19	Н.ЧЕЛНЫ-УЛЬЯНОВСК		23.50	30	00.20				
20	УЛЬЯНОВСК-Н.ЧЕЛНЫ		5.54	30	6.24				
39	ВЛАДИВОСТОК-ЛИСКИ		7.26	50	8.18				
10	ЛИСКИ-ВЛАДИВОСТОК		15.11	65	16.17				
19	УФА-УЛЬЯНОВСК		22.45	37	23.22				
10	УЛЬЯНОВСК-УФА		22.56	36	23.32				



Контроль
за текучестью
пассажиров между
станциями

Наш маршрут



Станции на пути следования поезда



Здравствуй город Бугульма



Прогулки по улицам и музеям города



До свидания Бугульма!!!



