

История вещей.

Урок 1. «Трапеза в разные времена»

Подготовила учитель начальных классов

МБОУ-СОШ №168

Г. Екатеринбурга

Пекарская Е.А.

Повторим изученное ранее!

Значение зданий:

- Жилища (жилые дома)
- Культовые (церкви, храмы)
- Для зрелищ (театры, стадионы, ипподромы)
- Погребальные (мавзолей, гробница, катакомбы)

Познакомимся как трапезничали:

- В славянском доме, а позднее в Древней Руси,







В средневековом замке:

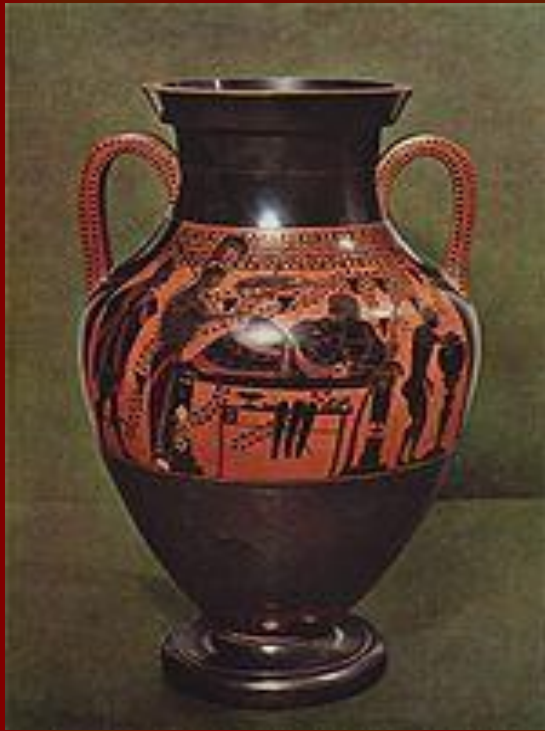


Из какой посуды ели и пили древние греки.



Кто стал родоначальником новых правил поведения за столом.





Амфора греческая служила для хранения вина, масла, реже – зерна.

Греческая посуда.

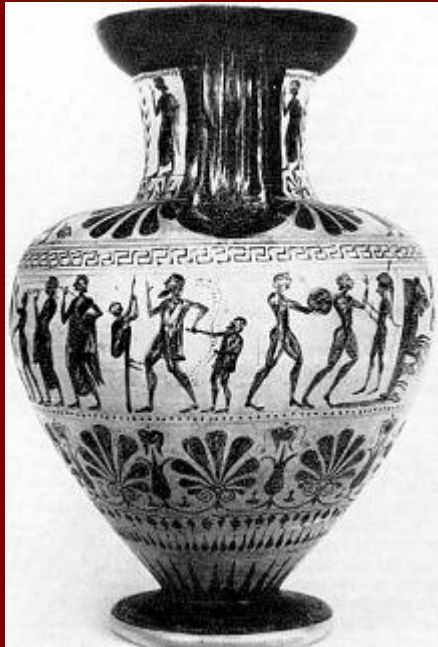
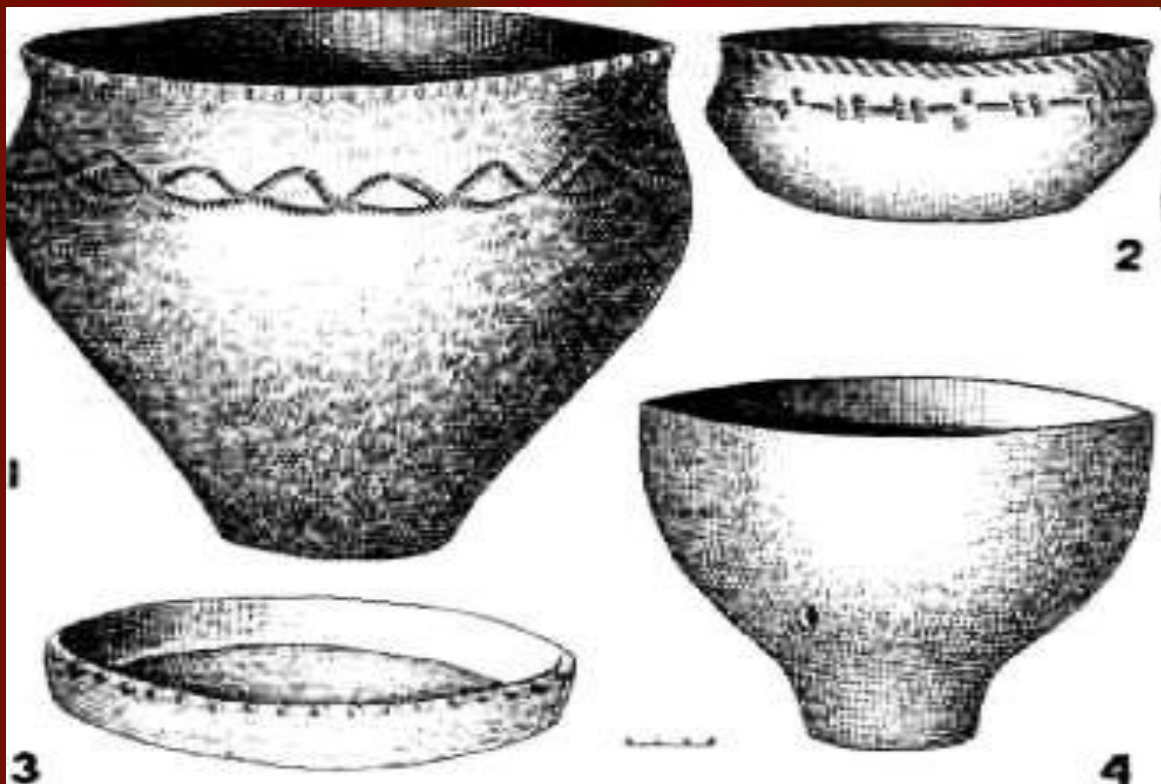


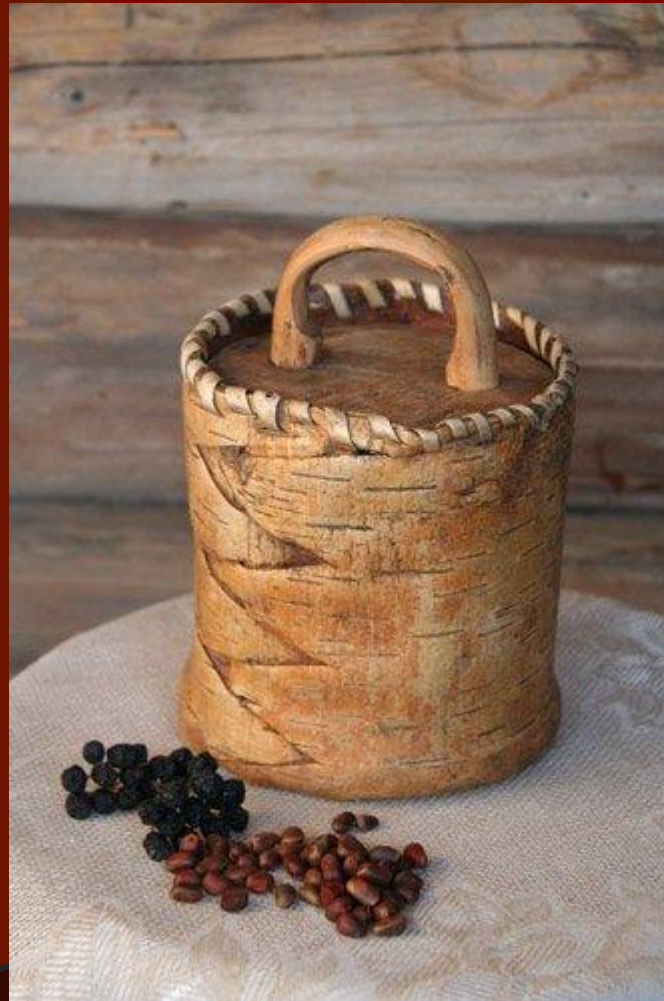
Рис.3. Гидрия



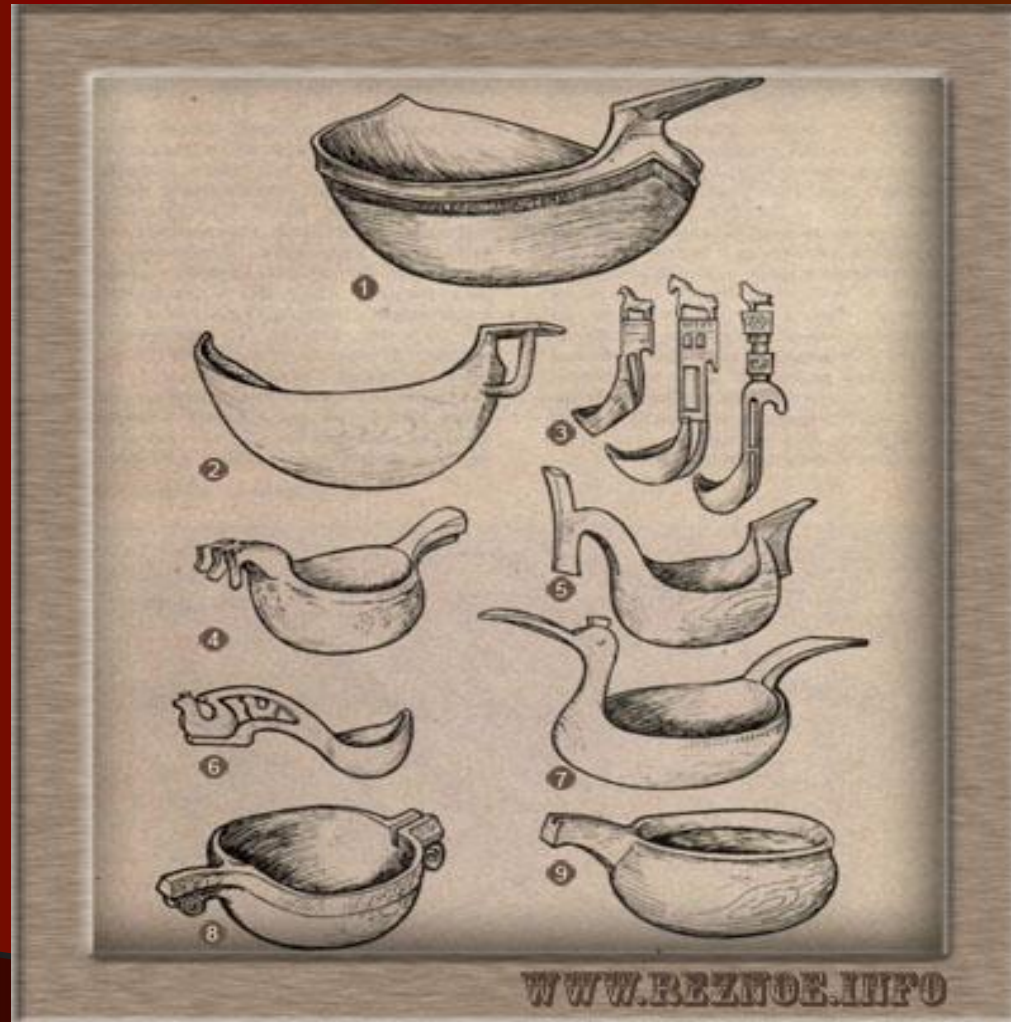
Первая посуда славян
изготавливалась из глины и дерева.



Нужные в хозяйстве туеса и короба.



Из дерева вырезали как
повседневную так и праздничную
посуду.

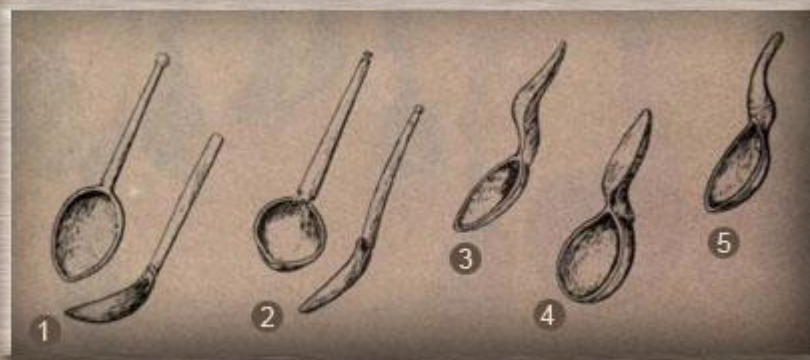




WWW.REZNOE.INFO



WWW.REZNOE.INFO



WWW.REZNOE.INFO

Задание: Рабочая тетрадь – с.34. задания 1-2.

Проверяем: задание 1.

Кратер

Гидрия

Килик

Амфора

Проверяем задание 2.

- Цвета греческой чаши чёрный, терракотовый, коричневый, красный, жёлтый цвета.
- Королевский кубок – цвет серебра или меди (серый, рыжий, золотистый)
- Русский ковш – цвета дерева с узорами красного или зелёного цвета.

Домашнее задание:

С. 32-33 выполнить, с. 36-37 прочитать
(в рабочей тетради)

По учебнику с.