

Итоговой урок по истории России XVII-XVIII вв. в 7 кл.

автор методической разработки:

Денисова Зоя Анатольевна,
учитель истории и обществознания
МОУ СОШ с углубленным изучением
отдельных предметов № 1
г. Белогорска Амурской области

10

20

30

40

50

10

20

30

40

50

10

20

30

40

50

10

20

30

40

50

10

20

30

40

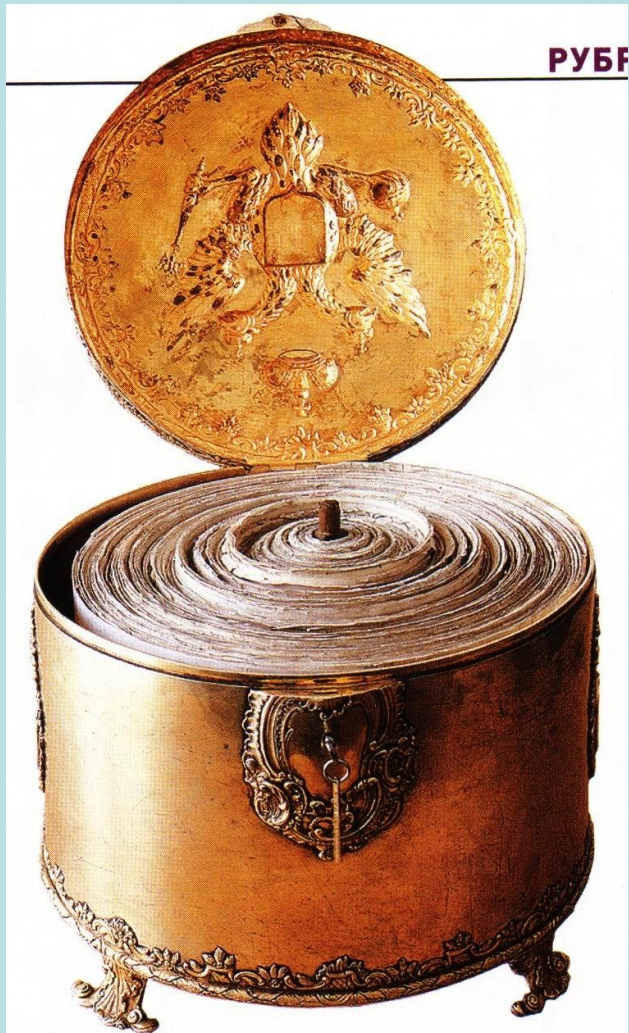
50

*В каком году начала свое правление
династия Романовых?*

1613 г.



*В каком году был введен бессрочный
сыск беглых крестьян?*



Соборное уложение в Ковчеге
(текст — 1649 г., ковчег — 1767 г.)

1649 г.



*В каком году Россия стала
именоваться империей?*

1721 г.



*В каком году был издан
«Манифест
о вольности дворянской»?*



1762 г.



В каком году была основана северная столица?



1703 г.



*Назовите название бунта,
возникшего по причине
налогообложения одного
продукта питания?*



Соляной



*«24 часа на размышление для сдачи
– и воля; первые мои выстрелы –
уже неволя; штурм – смерть», -
это требование было выдвинуто
Суворовым под...*

Измаилом



*Какой полуостров был присоединен
к России при Екатерине II?*

Крым



*Как называлась первая
печатная газета в России?*

«Ведомости»



*Назовите государства, которые
участвовали в разделах
Речи Посполитой*

Россия

Австрия

Пруссия



*Как и Джеймс Уатт, этот
механик, паровая машина
которого была первой в России,
вошел в историю?*

Иван Ползунов



*Лишь подписав «кондиции»,
могла стать
российской императрицей?*



Анна Иоанновна



*Приглашенная в Россию в качестве
невесты для внука Петра I,
Софья Фредерика Августа,
принцесса Анхальт-Цербстская,
вошла в мировую историю как...*



Екатерина II



«Тишайшим» был прозван...



Алексей Михайлович



*О каком «зазорном лице» в письме
к брату царю Ивану писал царь
Петр Алексеевич: «срамно,
государь, при нашем
совершенном возрасте тому
зазорному лицу владеть
государством мимо нас»?*

Царевне Софье



*Бесплатная работа крестьян в
хозяйстве феодала – это...*

Барщина



*Личная и экономическая
зависимость крестьян от
помещиков - это*

Крепостное право



*Экономическая политика
государства, направленная на
поддержку отечественной
промышленности и торговли*

Протекционизм



*Форма правления, при которой
монарху принадлежит
неограниченная
верховная власть*

Абсолютизм



*Предприятие, основанное на
разделении ручного труда*

Мануфактура



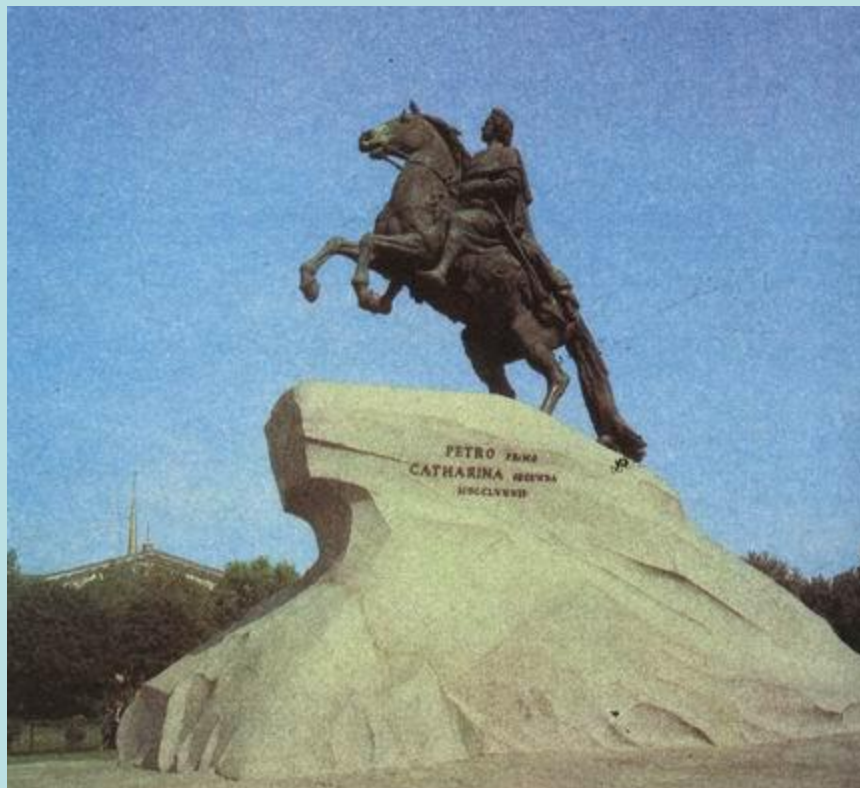
*Назовите род занятий
этого человека*



стрелец



Назовите памятник и его автора



«Медный всадник»

Э.М. Фальконе



*«Крепкий орешек», ставший
«ключем» в Северной войне*

Шлиссельбург



Общее название иноземцев в допетровское времена



Немцы



*В честь чего первый русский
военный корабль
был назван «Орел»?*



В честь
государственного
герба России

