

ШРИФТ

в переводе с немецкого –
рисунок, начертание букв



латиница

кириллица

**русский гражданский шрифт
(создан по указу Петра I в 1709 г.)**

The diagram consists of two lines with arrowheads pointing downwards and inwards towards the central text. One line starts from the word 'латиница' and the other from 'кириллица'. The background features a repeating geometric pattern of squares and rectangles in shades of brown and tan.

ЛАТИНИЦА

латинский алфавит,
на нём строятся
западноевропейские
языки

A B C D E F G
H I J K L M N
O P Q R S T U
V W X Y Z &



*Will Dwiggins draws letters for
Title-pages, Book-covers, etc: æ œ &
Box Eleven, Center Hingham, Mass.*

a b c d e f g h i j k l m
n o p q r s t u v w x y z

Римское капитальное письмо

Этот шрифт
по-другому
называют
монументальным
(монумент –
памятник)



Готическое письмо

uitaz uenit it p noia lui
glox a uigū ānis ⁊ sup oēs
qui ad bella pcederēt: q̄dragi
taginos milia sexcēn quinquā
ginta. De filijs iuda p geneā
nonēs ⁊ familias ac domos
cognationū suaz p nomīa
singulor a uicesimo āno et

Иоганн Гутенберг



Библия И. Гутенберга

Антиква

от лат. antiquus –
древний

dicere. ac si uera forent quae Locren
in carcere necari. bonaq; eius publi
qđ de prouincia decessisset. inuis
aq; cum. tr. pl. ut de impio eius a
ad pptm. Locrenlib; coram senatu



Надписи антиквой, Рим

Модерн

АВСДЕFGHIJKLMNOPQRSTUVWXYZ
abcdefghijklmnopqrstuvwxyz
АБВГДЕЁЖЗИЙКЛМНОПР
СТУФХЦШЩЪЫЬЭЮЯ
абвгдеёжзийклмнопрстуфхцшщъыьэюя
1234567890 .,:;!?*«-»„№%\$()□

АВСДЕFGHIJKLMNOPQRSTUVWXYZ
abcdefghijklmnopqrstuvwxyz
АБВГДЕЁЖЗИЙКЛМНОПР
СТУФХЦШЩЪЫЬЭЮЯ
абвгдеёжзийклмнопрстуфхцшщъыьэюя
1234567890 .,:;!?*«-»„№%\$()□

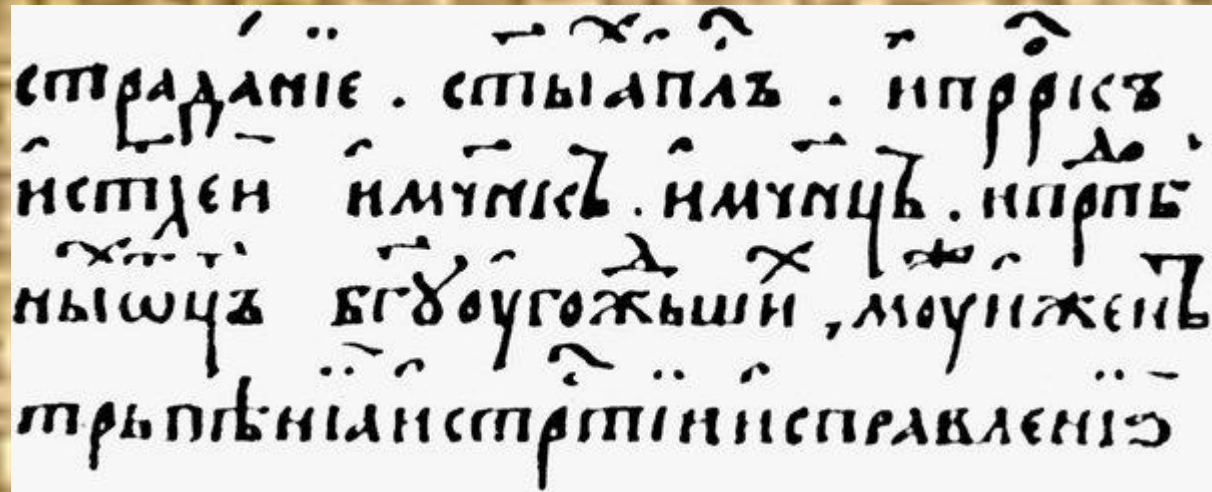
во Франции
англ. modern –
современный,
в Англии
фр. art novo –
новое искусство

Устав



Устав из «Остромирова евангелия»,
1056-57 гг.

Полуустав



страданіе . стыаплаз . и прррксъ
истуен имуиель . имуиць . и пррпъ
нышцъ бгѹоугожыши , моуиженъ
тръпѣніа и стрптіи исправленіа

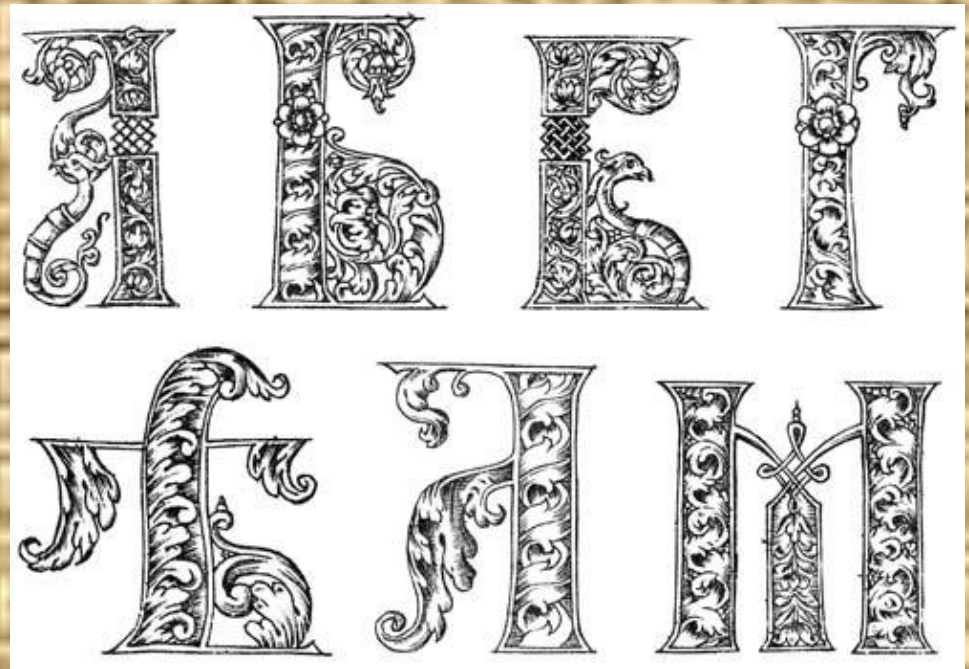
Полуустав из «Великих четъих миней»
митрополита Макария, XI в.

Скоропись

С²ицею великого князя и великого государя
Ивана Васильевича всея Руси. Пожалоуа есма
Соловецкому монастырю (старый и новый) а именно
Иже то по нем в старом видна (старый и новый) а именно
Стопомини и двини и томоу же и в сирехи и в брелникопоро
И города Ишора и в на шнари. а то виден по рехом видна та
Старый и в до и (новый) а. Иже в сирехи и в брелникопоро
Иже в сирехи и в брелникопоро. Иже в сирехи и в брелникопоро.

Жалованная грамота великого князя
Ивана Васильевича
Спасскому Соловецкому монастырю, 1539 г.

Инициалы



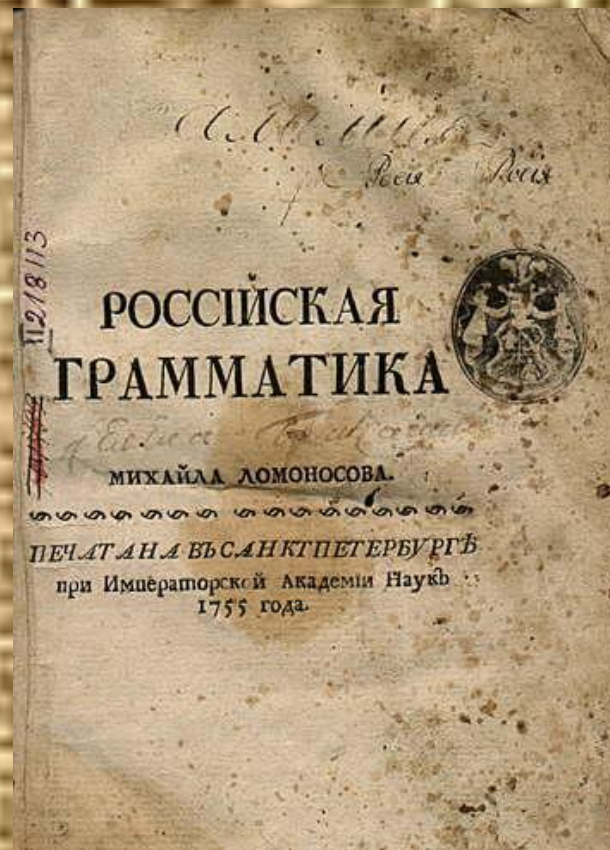
Инициалы из букваря Кариона Истомина, 1654 г.

РУССКИЙ ГРАЖДАНСКИЙ ШРИФТ



А Б В Г Д Е Ж З И К Л
М Н О П Р С Т У Ф
Х Ц Ч Ш Щ Ъ Ы Ь
Ѣ Э Ю Я ѐ
а б в г д е ж з и к л м н о п
р с т у ф х ц ч ш щ ъ ы
ь ѣ э ю я ѐ

Первые книги, набранные гражданским шрифтом



Джамбаттиста Бодони

итальянский типограф,
предложил свой
вариант русской азбуки



Использованные материалы

- А.Смирнов. Рассказы о шрифтах. //ж. «Мурзилка» - 2009 - №№ 7-11
- Ресурсы Интернет:
- <http://dic.academik.ru>
- <http://citkit.ru>
- <http://obzor.com.ua>