

*Из истории строительства
моста через Волгу в Рыбинске*

Подготовил: ученик
7 класса школы № 16
Мочалов Олег

Рыбинский мост через Волгу

- Уникальной архитектурной постройкой нашего города является необычайно красивый мост, который перекинулся с одного берега Волги на другой.
- Его архитектором является Евгений Уланов, родной брат всемирно известной балерины Галины Улановой.



Город Рыбинск

- В 1777 году Рыбинск получил статус города. Начинается бурное городское строительство.
- Но город располагался только на правом берегу Волги. На левом берегу вдоль берега находились различные села: Петровское, Старый и Новый Ерш, Александровское, Лосево и др.



Заволжье



Усадьба Михалковых в
Петровском

Заволжье



**Церковь Иверской
богоматери**



**Больница для
судорабочих**

Заволжье

- В начале 20 века у жителей городов вошло в моду выезжать в летние месяцы за город, на дачи



**Купеческие
дачи**

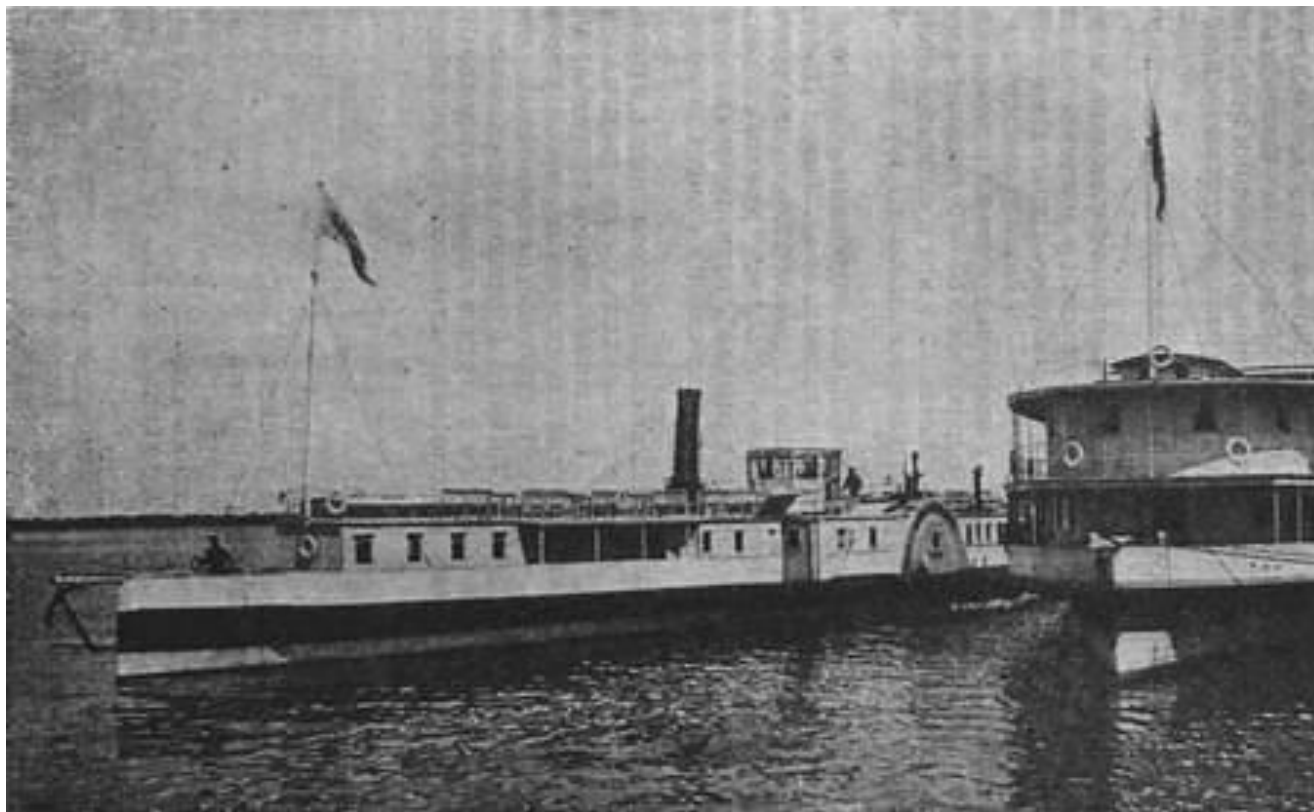
Переправа через Волгу

Купец Расторгуев
взял в аренду
перевоз и наладил
надёжное паромное
сообщение между
городом и
Заволжьем.



**Пристань перевоза.
Вид на левый берег. Фото 50-х гг.**

Переправа через Волгу



Речные пароходы н. 20 века

В **1929** году Заволжье вошло в состав Рыбинска

- Для доставки людей работал перевоз. От берега к берегу курсировали небольшие парходики «Информатор» и «Встречный».
- В 1938 году было решено строить мост в Рыбинске, который должен был связать центр города и Заволжье.

Начало строительства моста



Под снос попадал Спасо-Преображенский собор

Великая Отечественная война

- Великая Отечественная война остановила строительство моста.
- Переправа осложнялась немецкими бомбежками, случались катастрофы.
- Самая крупная катастрофа с участием парохода «Контролер» произошла в марте 1943 года. Переполненный пассажирами пароходик не выдержал, перевернулся и пошел ко дну. Погибло 70 человек.

Гибель пароходика «Контролер»

Тучи носились низко над Волгою,
Ветер отчаянно дул.
Каждому помнится место аварии,
Где «Контролер» затонул.

Не успел он отъехать на несколько метров,
Как волны плеснули в окно.
Мгновение одно – и как камень тяжелый,
Пошел пароход уж на дно.

Стоны и плач разразились над Волгою,
Женщин всех страх обдирал.
Каждый хватался один за другого,
Каждый спасенья искал....

Гибель пароходика «Контролер»



- Семья рабочего А. Д. Маликова, погибшего на пароходе «Контролер»

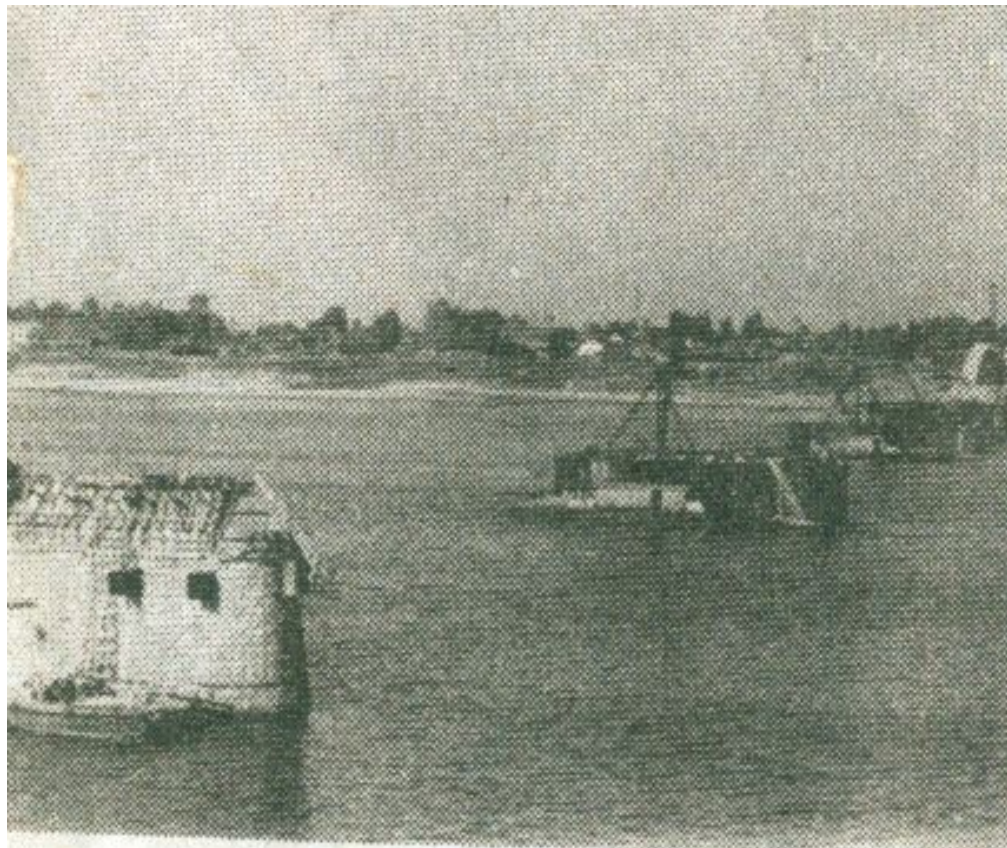
Новый проект моста



- Через Волгу должен был перекинуться шестипролетный сборный железобетонный мост, арочной конструкции, общей длиной 639,8 метра.

1957 год – возобновлено строительство моста

- Опоры моста сооружались не из сборного железобетона, а из монолитного
- В 1959 году было закончено строительство 4 опор



Возведение малых арок



- Зимой 1960-1961 гг. построили первую арку моста.
- Летом 1961 г. встали бетонные дуги над 2 и 6 пролетами.

- Высота малой арки составляла 80 метров



Возведение малых арок

- Последнюю малую арку строители решили закончить к XXII съезду партии.
- Если раньше на каждую арку уходило около 2 месяцев, то эту арку построили всего за 15 дней.



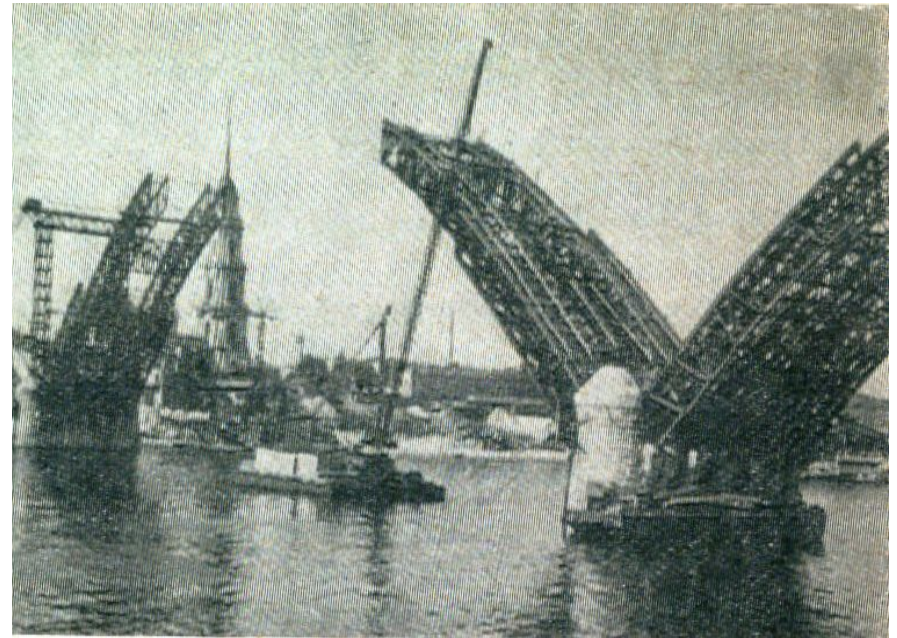
Сооружение больших судоходных арок



- Высота большой арки составляла 128 метров

Сооружение больших судоходных арок

- На 5 опоре дуги стали наращивать в обе стороны по направлению к 6 и 4 опоре.
- Когда они достигли 30 метров, 5-я опора представляла собой красивое и необычное зрелище, точно исполинская чайка присела на воду и вскинула в обе стороны 30-метровые крылья.
- Строители так и прозвали эту конструкцию «птичка».



-
- *Осталось ждать совсем недолго,
Когда во весь гигантский рост
Поднимется над синей Волгой,
Как богатырь, красавец мост.*

25 августа **1963** г. открылся мост через
Волгу

Рыбинский мост – уникальная архитектурная постройка



Рыбинский мост – один из красивейших мостов на Волге



Заключение

- Рыбинск расположен на правом и левом берегу Волги.
- Первоначально связь с Заволжьем осуществлялась при помощи лодок и небольших пароходиков.
- Потребность в мосте через Волгу остро возникла в 30-е гг. 20 века.

Заключение

- Этапы строительства:
 - 1939-1941 гг. – первоначальный план. Строительство не закончено.
 - 1957-1963 гг. – новый план. Создание автодорожного моста, соединившего не только районы города, но и Ярославскую трассу и северные районы страны.
- Методы строительства:
 - Новейшие
 - Быстрые
 - оригинальные

Заключение

- С появлением моста изменился весь облик города.
- И мы теперь не можем представить Рыбинск без этого оригинального и монументального сооружения.
- Это своего рода визитная карточка нашего города.

Литература

- Из истории строительства автодорожного моста через Волгу в г. Рыбинске// Анфас. 25 Сентября 2008.
- Михайлов А. Рыбинск.- Рыбинск: Издательство ОАО << Рыбинский Дом печати>>, 2006.- 104 с.
- Рапов М.А. Рыбинск. Ярославль. Верхнее -Волжское книжное издательство – 1968 г. – 160 с.
- Рыбинск и рыбинцы в годы Великой Отечественной войны (1941-1945 гг.) Документальный сборник.- Рыбинск: Издательство <<Рыбинск- Михайлов посад>>. 2005. -416 стр.
- Старый Рыбинск. История города в описаниях современников. – Михайлов посад, 1993 г. – 337 с.
- Дубинина В. Как переселяли город// Молога: Литературно-исторический сборник. – Рыбинск: Рыбинское подворье, 1996. Вып. 2. – 80 с.
- Фото из архива Елисеева В.А.