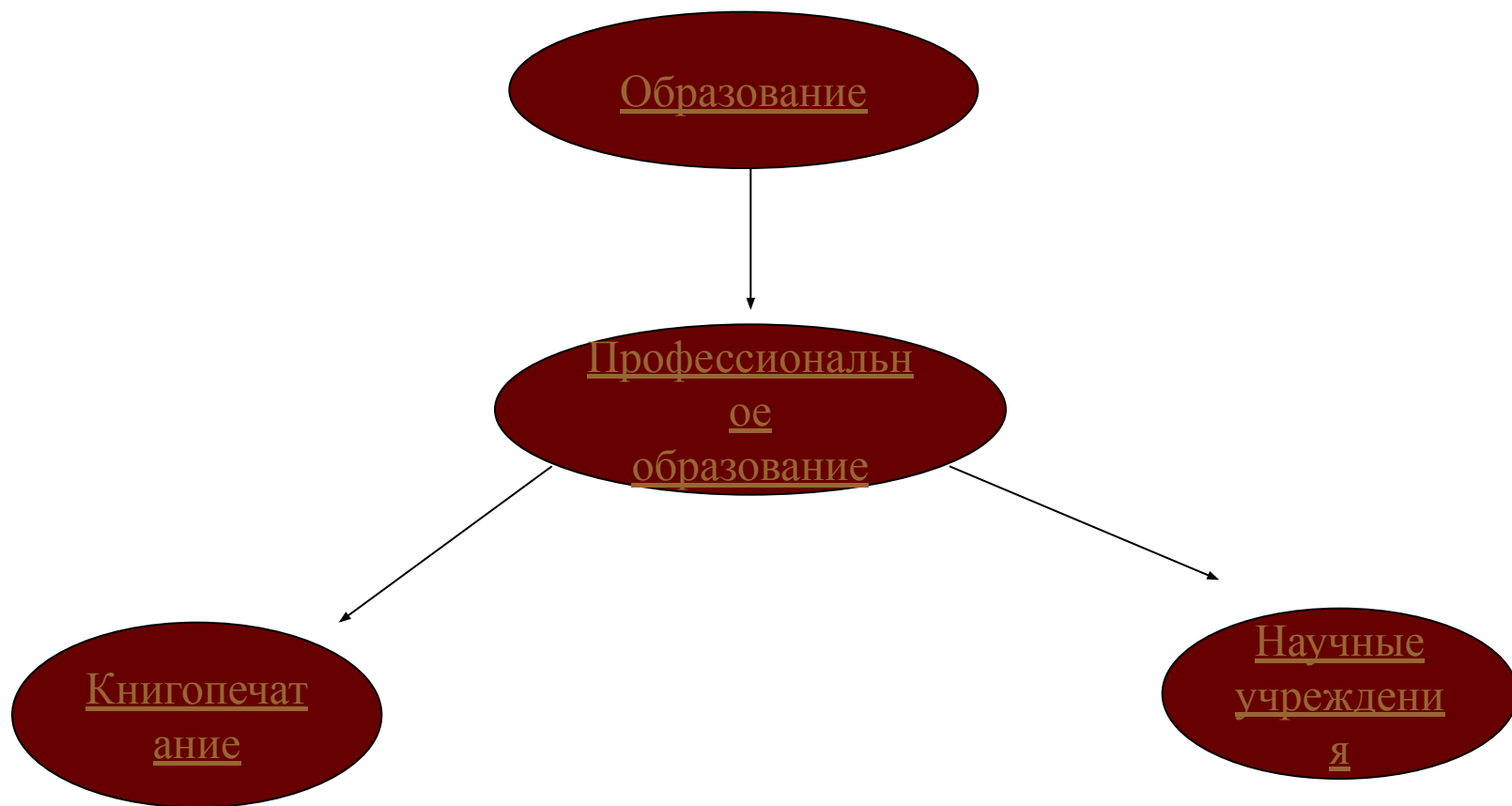


Изменения в культуре и
быте в первой четверти 18
века.

План урока

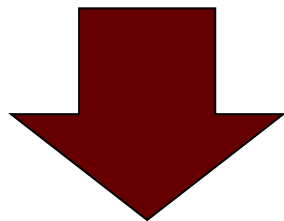
1. Образование
2. Наука
3. Художественная культура
4. Перемены в быте
5. Значение культурного наследия Петровской эпохи

Образование





Профессиональное образование



Могли учиться
только
дворяне

Книгопечатание

Большое значение
для повышения
уровня
грамотности
населения имело
введение в 1710
году гражданской
азбуки.



Гражданская азбука 1710 года

Научные учреждения

*. В 1714 году была
открыта Кунсткамера
(первоначально
размещаемая в
Кикиных палатах)*



Кунсткамера, Петербург



Кикины палаты, Петербург



Военно-морской музей



Первая научная библиотека 1714 год

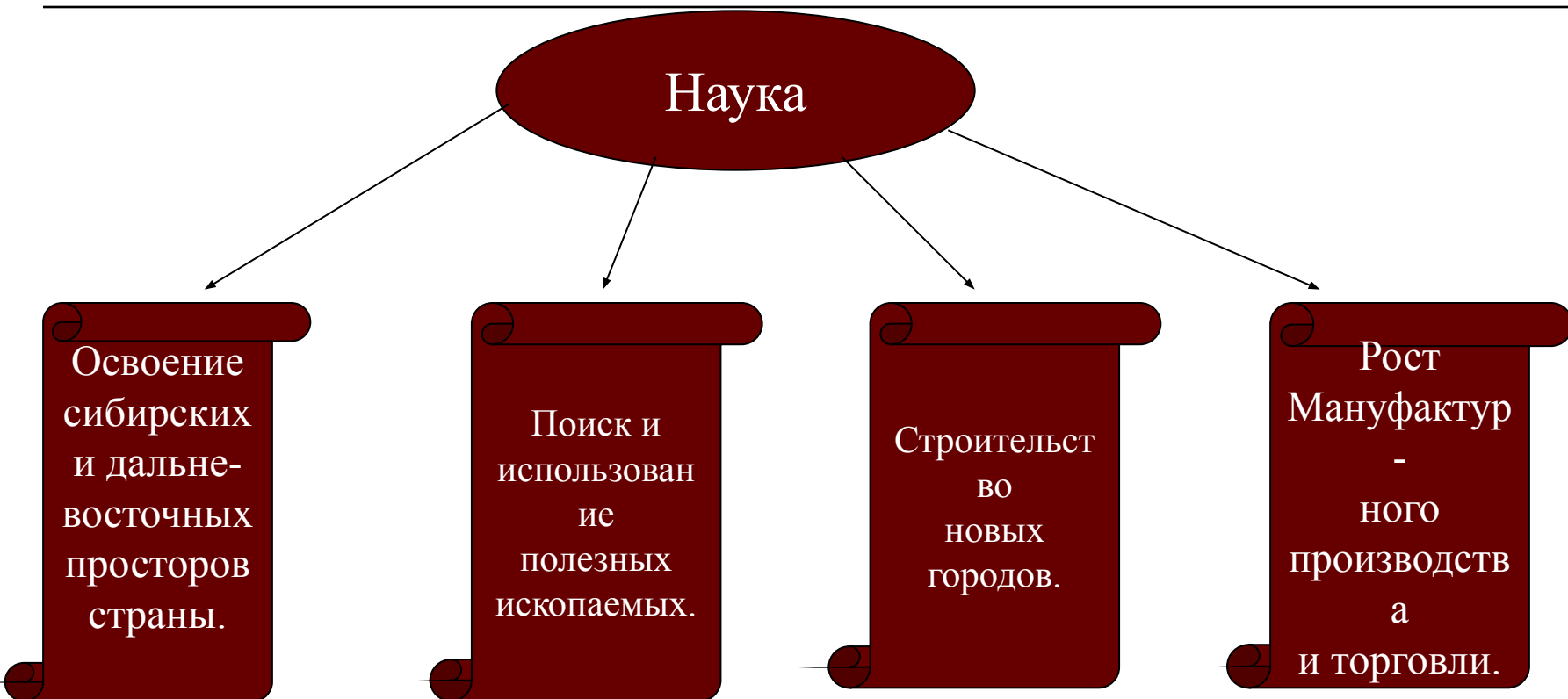


Артиллерийский музей, Петербург



Первый русский музей, Петербург

Наука





Наука



Меди
цина



Горно-
развед
очная
служб
а



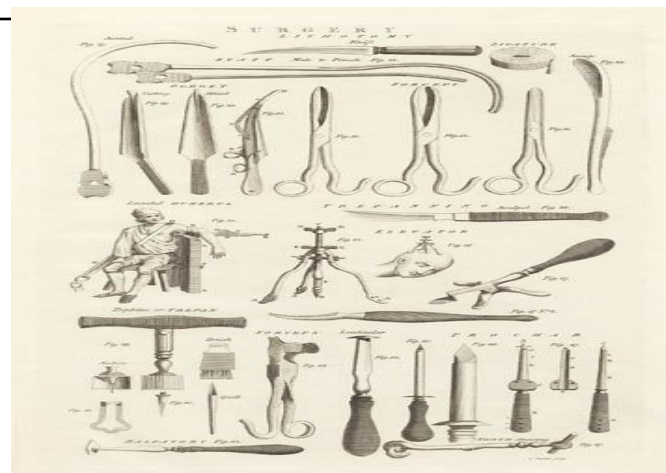
Издан
ие
карт

Медицина

*В 1706 году в Москве был
основан аптекарский
огород.*

*А в 1707 году был открыт
первый в России
госпиталь.*

*С 1718 года в Петербурге
изготавливались первые
отечественные
хирургические
инструменты.*



Первые хирургические инструменты



Аптекарский огород

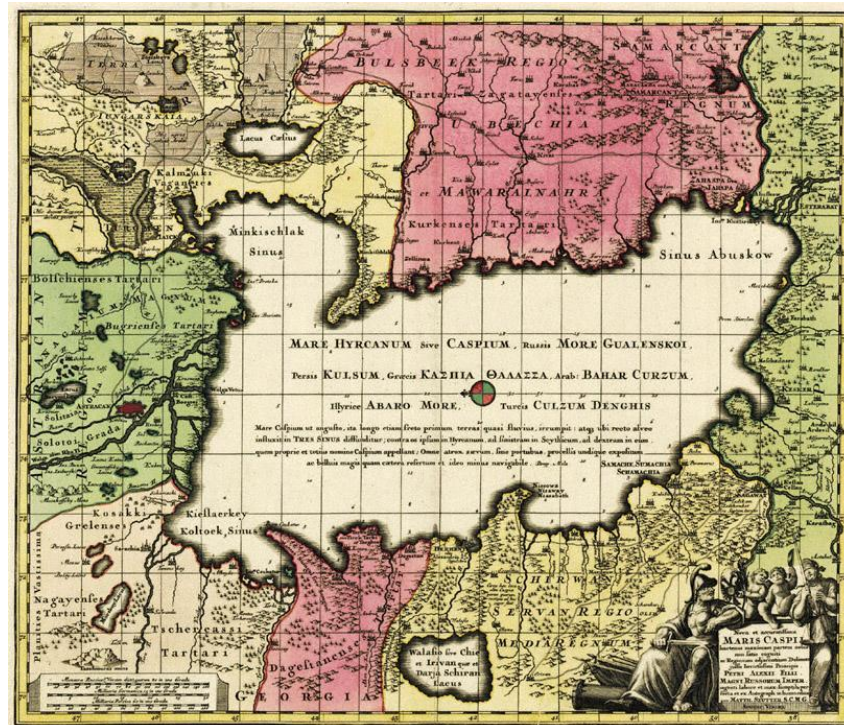
Горно-разведочная служба

В 1700 году по приказу Петра I была организована разведочная служба, занимавшаяся поиском полезных ископаемых. В 1703 году на Урале были открыты месторождения медных руд. А в 1714 – первые в России минеральные лечебные воды. А в 20-х годах Григорий Капустин открыл месторождение каменного угля.

Издание карт

В 1720 году была издана карта Каспийского моря.

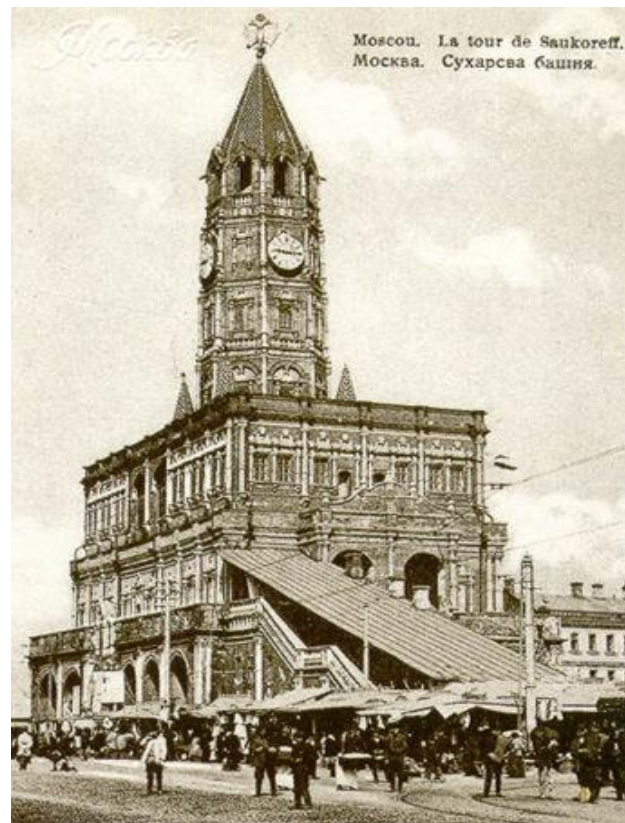
Сподвижник Петра Яков Брюс Сподвижник Петра Яков Брюс организовал Навигационную школу в Москве, в которой изучалась астрономия.




Карта каспийского моря 18 век

Навигационная школа

В 1702 году по его приказу была создана первая в России обсерватория, оборудованная в Сухаревой башне.



Сухарская башня



1703 год «Арифметика» Леонтия Филипповича
Магницкого – энциклопедии математических
знаний.

Андрей Константинович Нартов в 1712- 1725 годах
первым в мире изобрел и построил ряд токарных
станков.

В 1724 году по проекту гениального русского
механика – Никонова – была создана и испытана
первая русская подводная лодка.

Художественная культура

Художественная
культура

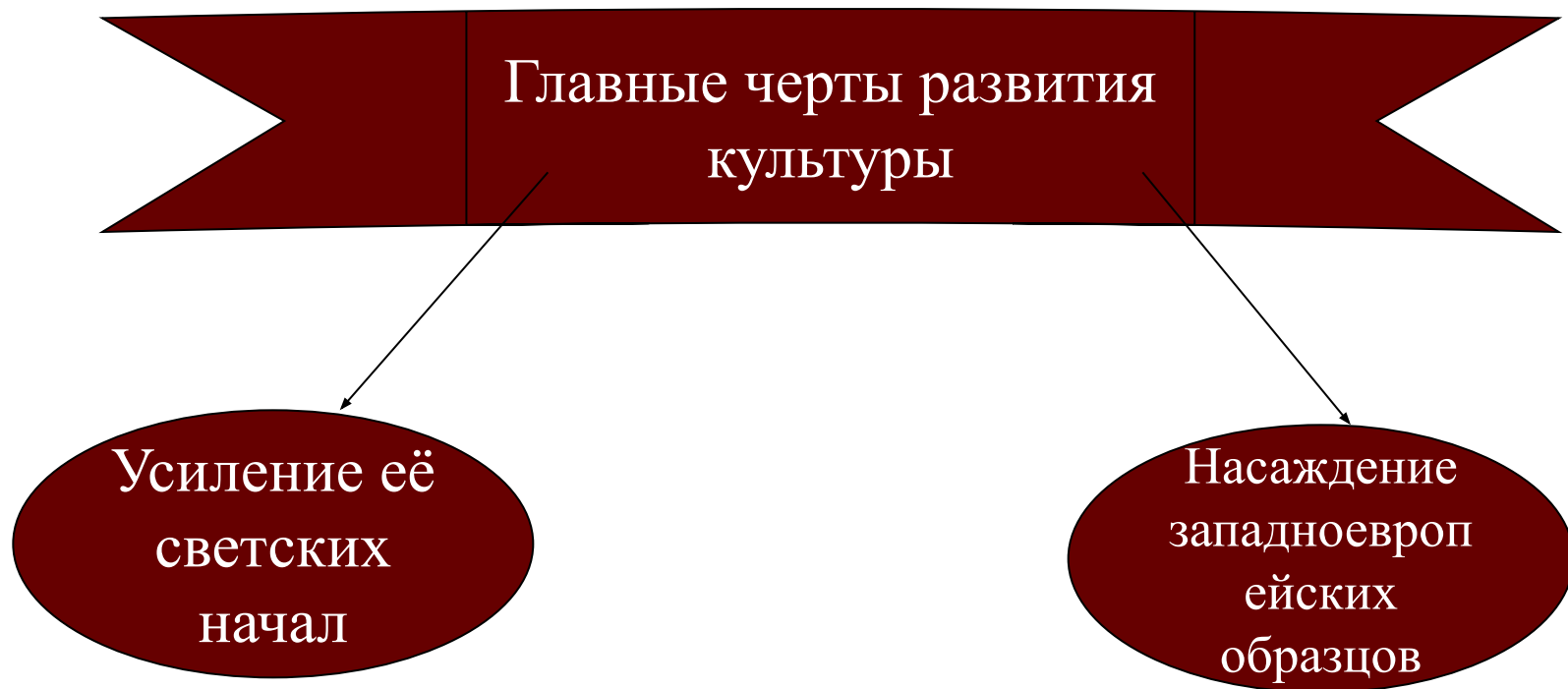
```
graph TD; A[Художественная культура] --> B[Музыка]; A --> C[Архитектура]; A --> D[Изобразительное искусство];
```

Музыка

Архитек
тура

Изобразит
ельное
искусство

Значение культурного наследия



Музыка

Музыка в 18 веке была представлена несложными бытовыми формами. Особенно популярны были канты.



Зарубежная музыка 18 века



КАНТЫ

КАНТЫ – это многоголосое бытовое пение,
обычно звучащее в праздничные дни.

Архитектура

Архитектура Петровского времени представлена прежде всего строительством Санкт-Петербурга, для которого были приглашены лучшие русские и зарубежные специалисты.



Здание 12 коллегий



Петропавловский крепость



Меньшикова башня



Меньшиковский дворец



Петергоф

Изобразительное искусство

В изобразительном искусстве первой четверти 18 века появилось такое явление, как гравюра.



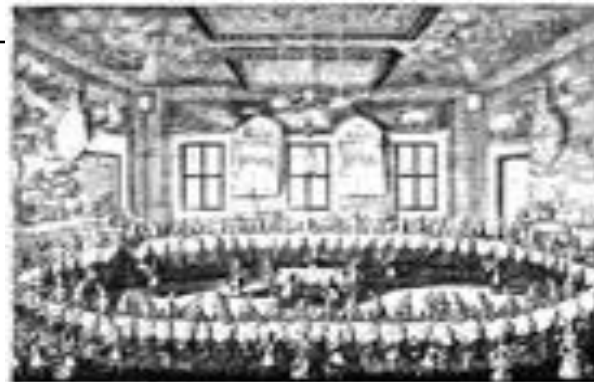
Вид казанского собора в Петербурге



Вид дворцовой набережной

Гравюра

Гравюра – это вид
графического
искусства,
подразумевающий
создание разными
способами печатных
форм — «досок»



Свадьба Петра и Екатерины



Зимний дворец Петра

Перемены в быте

Перемены в быте

```
graph TD; A([Перемены в быте]) --> B[Европейск  
ая  
одежда]; A --> C[Налог на  
бороду]; A --> D[Новое  
летосчислени  
е]; A --> E[Новые  
развлечени  
я];
```

Европейск
ая
одежда

Налог на
бороду

Новое
летосчислени
е

Новые
развлечени
я

Европейская одежда

По приказу Петра I для дворян было в обязательном порядке введено ношение европейской одежды.



Французская мода



Краткий обзор мужской европейской моды XVIII века

Налог на бороду

Крестьяне за право носить бороду должны были платить налог, который взимался каждый раз, когда крестьянин въезжал в город.



Крестьяне в 18 веке



Новое летосчисление

С января 1700 года Пётр I ввёл новое летосчисление – от Рождества Христова, а не от сотворения мира. Поэтому за 7207 годом последовал 1700.

Новые развлечения

Из Европы царь привез и внедрил в России новые формы общения и развлечений.



Русский бал 18 века

Ассамблеи

- Ассамблея – это празднование, введенное Петром в культурную жизнь русского общества в декабре 1718 года. Идея ассамблей была заимствована из форм проведения досуга, виденных им в Европе.



Ассамблея при Петре I

Игра на клавикордах

Распространение получила и игра на клавикордах (прототип пианино).

На клавикордах умели играть многие знатные люди.



Игра на клавикорде



Клавикорд

Значение культурного наследия Петровской эпохи

- Главными чертами развития культуры в эпоху Петра 1 стали.
 - 1. Зародилась и развевалась отечественная наука.
 - 2. Оформилась система образования.
 - 3. Расцвела художественная культура.

СПАСИБО ЗА ВНИМАНИЕ!