

Тема: «Изображение Средневекового человека»

4 класс

Разработала: ТАРАБАРОВА Юлия Сергеевна, 402 гр.

Материалы и принадлежности:



- бумага,
- гуашь,
- КИСТИ,
- НОЖНИЦЫ,
- баночка под кисти,
- салфетка .

Костюм - один из важнейших символов социального статуса на протяжении всего средневековья. Он определял принадлежность человека не только к классу или сословию, но и к социальной группе.



Высшее сословие:

КОСТЮМ мужчин
ВЫСШИХ СОСЛОВИЙ
СОСТОЯЛ ИЗ нижней
одежды, доходившей
до коленей либо до
половины икр, с
длинными узкими
рукавами и верхней
одежды меньшей
длины с короткими
рукавами.



Характерный для того периода головной убор знатных дам, имевший форму конуса, покрытый вуалью.



Энкин

- головной убор





В начале 12 века возникла причудливая мода на туфли с длинными носками. Она делалась на завязках или шнуровке, а также с отворотами и всевозможных цветов

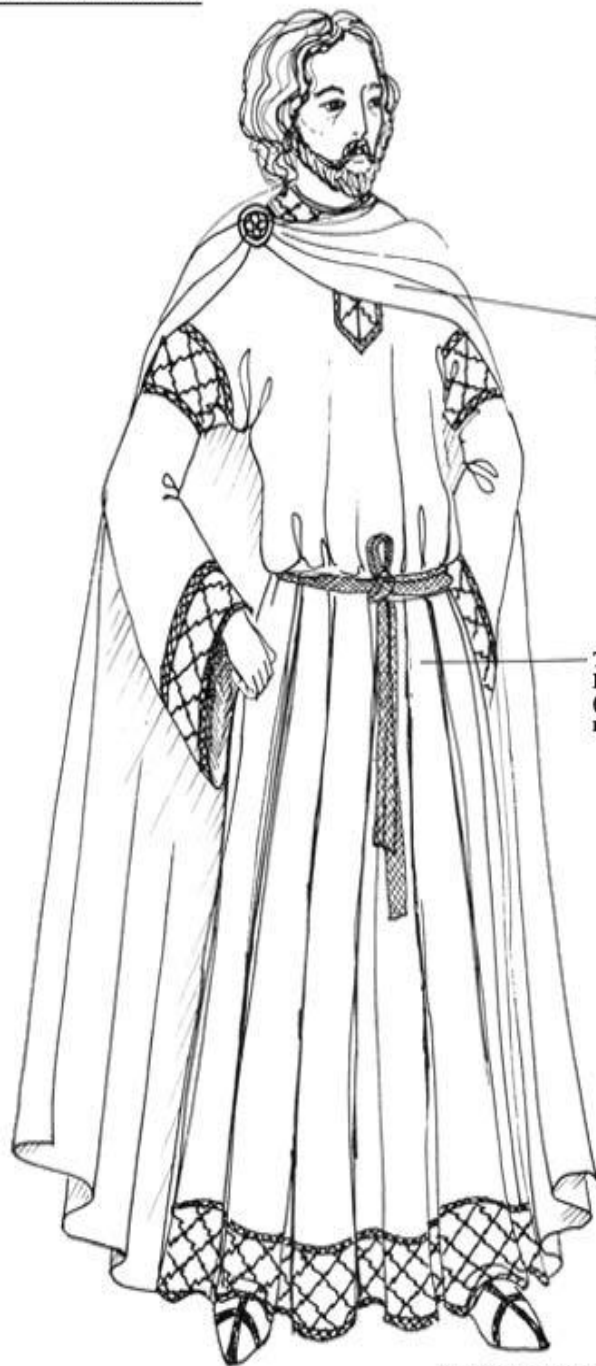
ПУЛЕНЫ

- обувь с длинным носом





Крестьянский костюм имел простую форму, приспособленную к трудовой деятельности.



ПЛАЩ
Длинный, полукруглый
плащ

ТУНИКА
Широкая и длинная
(до лодыжек), перехваченная
поясом



ЧЕПЕЦ
Из хлопковый или
льняной ткани,
завязываемый под
подбородком

КАПЮШОН
Носиться с гардкорпом,
часто просто прикрывает
шею

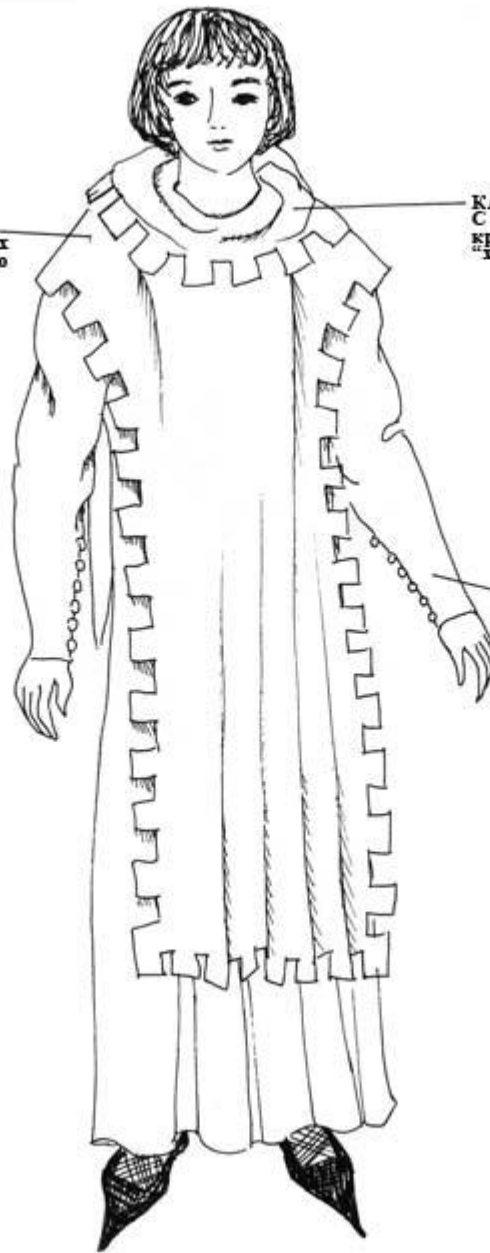
ГАРДКОРП
Верхняя одежда, "аналог"
плаща.
Рукава длинные, спереди
имеют прорези

МУЖСКОЙ КОСТЮМ 14 ВЕКА

ПЕКЛАС
Отличается от прежних
моделей, лишь фигурно
вырезанными
краями

КАПЮШОН
С фигурно вырезанными
краями и очень длинным
"хвостом" (лиришии)

ТУНИКА
Длинная туника
с рукавами
застегиваемые
от локтя до запястья



ЖЕНСКИЙ КОСТЮМ 12 ВЕКА

ГОЛОВНОЕ ПОКРЫВАЛО

Длинный, овальной формы платок закрывающий всю голову и порой оборачиваемый вокруг шеи и завязываемый узлом



ПЛАТЬЕ

Очень длинное, что относится и к рукавам, которые в длину, если их не завязать узлом, практически достигают земли

МАНТИЯ (ПЛАЩ)

Накидка из полукруглого куска ткани

Источник - "Patterns for Theatrical Costumes;"
Перевод - Мэлфис К. (melfis_bloody@mail.ru)

ЖЕНСКИЙ КОСТЮМ 12 ВЕКА

БАРБЕТ

Небольшая полоска ткани проходящая под подбородком и закрепленная на верхней части головы

ГОЛОВНОЙ ПЛАТОК

Обыкновенный головной платок полукруглой формы, украшенный вышивкой по краям

ПОЯС

Кожанный или тряпичный, свободно свисающий

СУМКА (КОШЕЛЬ)

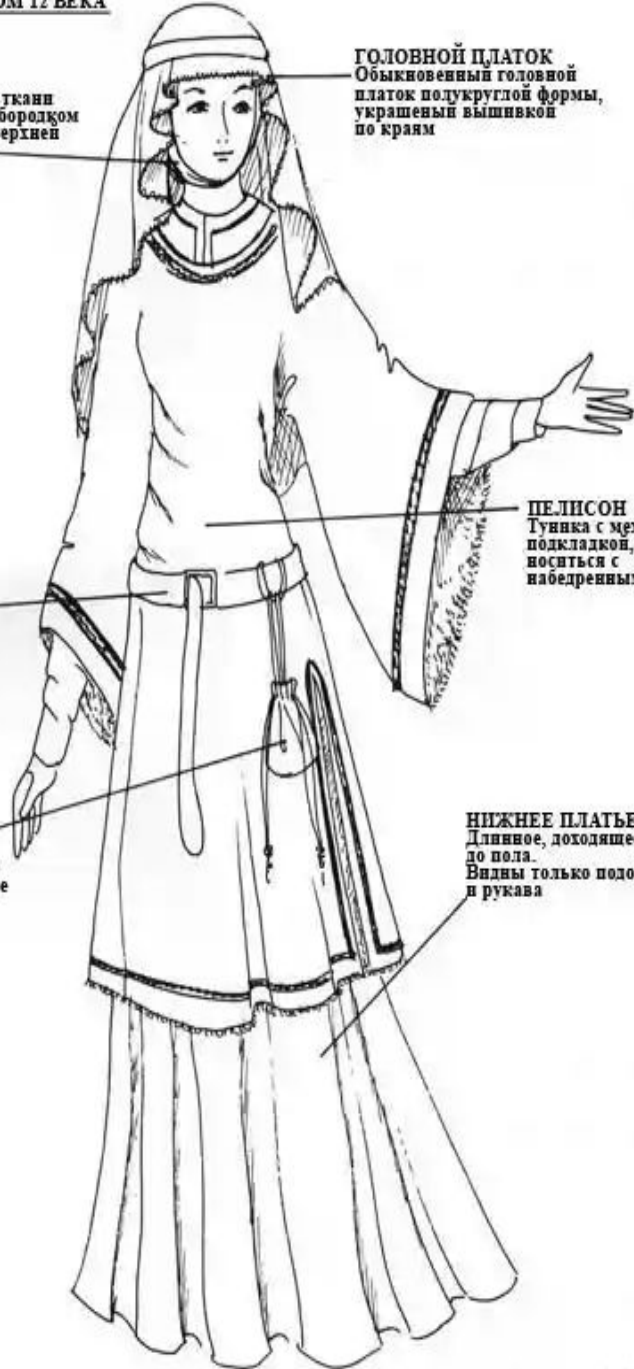
Подвешенна на поясе

ПЕЛИСОН

Туника с меховой подкладкой, обычно носиться с набедренным поясом

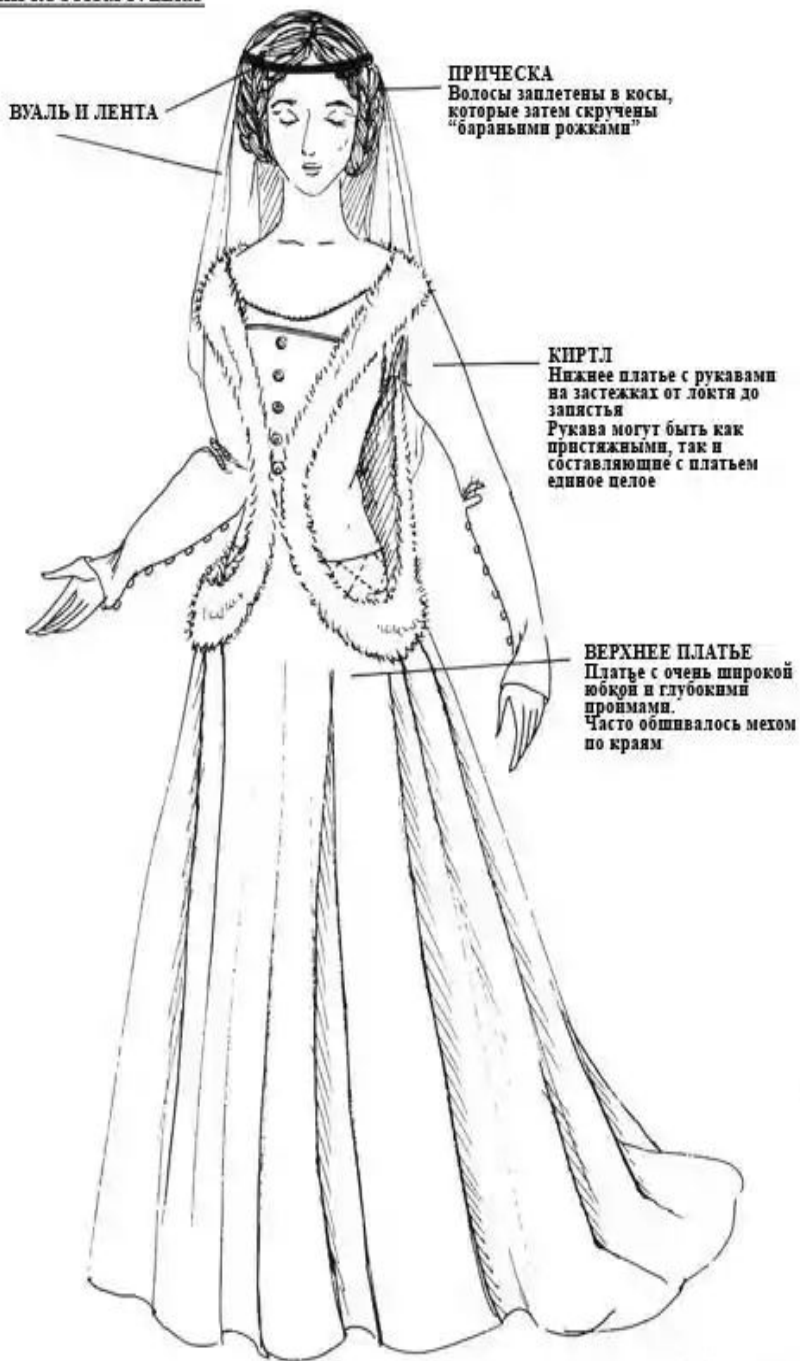
НИЖНЕЕ ПЛАТЬЕ

Длинное, доходящее до пола. Видны только подол и рукава



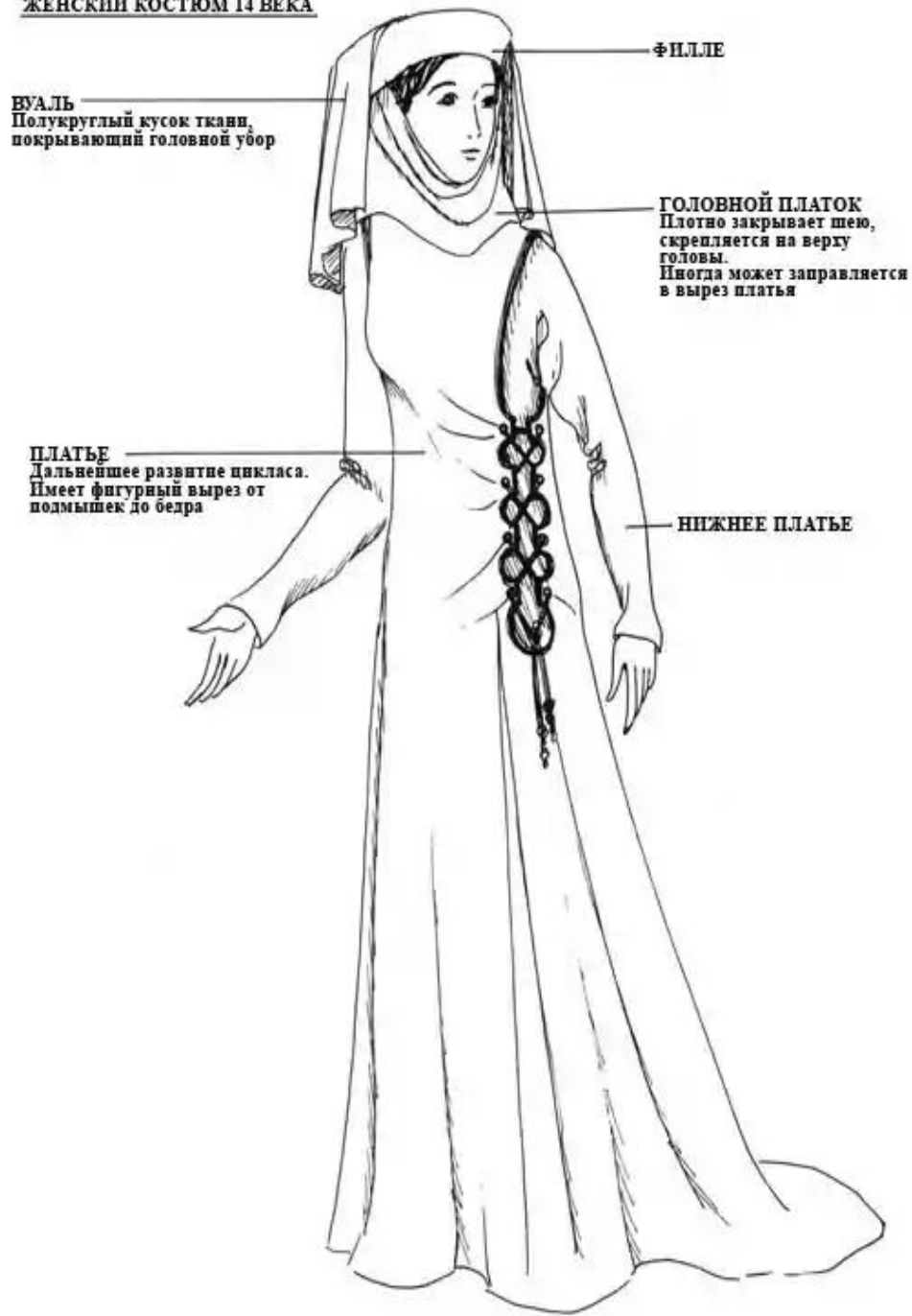
Источник - "Patterns for Theatrical Costumes;"
Перевод - Мэлфис К. (melfis_bloody@mail.ru)

ЖЕНСКИЙ КОСТЮМ 14 ВЕКА



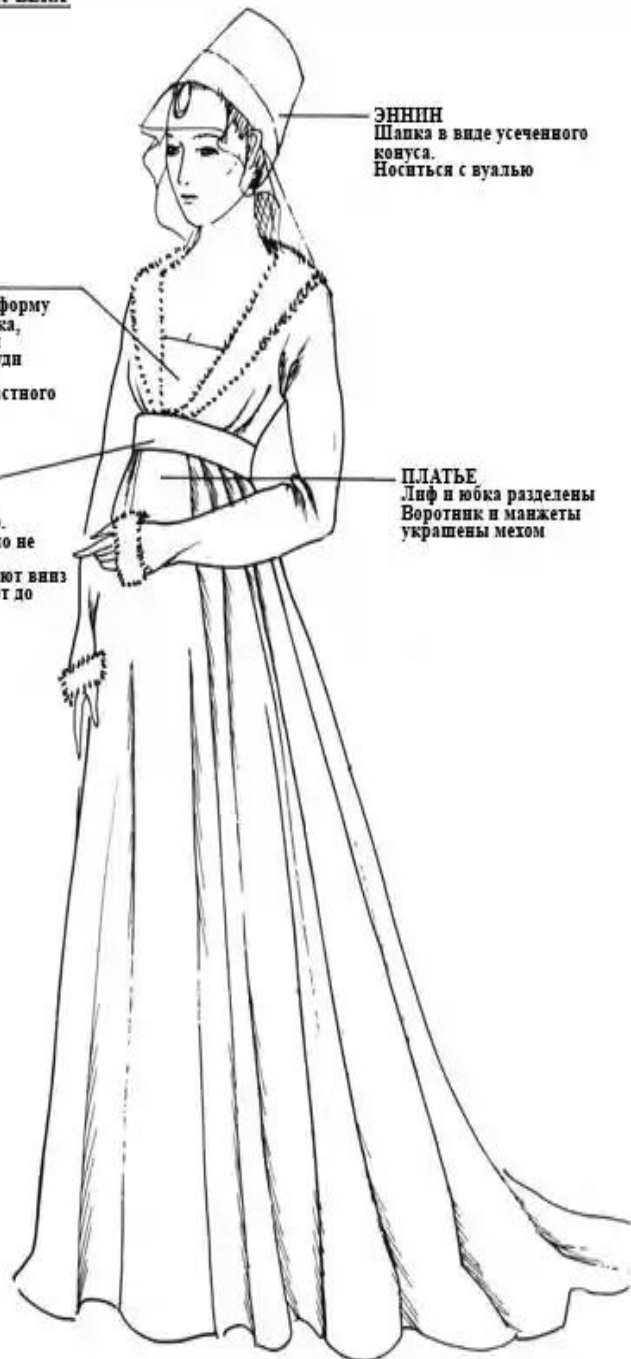
Источник - "Patterns for Theatrical Costumes"
Перевод - Мэлфис К. (melfis_bloody@mail.ru)

ЖЕНСКИЙ КОСТЮМ 14 ВЕКА



Источник - "Patterns for Theatrical Costumes"
Перевод - Мэлфис К. (melfis_bloody@mail.ru)

ЖЕНСКИЙ КОСТЮМ 15 ВЕКА



ЭНИН
Шашка в виде усеченного конуса.
Носится с вуалью

ПЛАСТРОН
Жесткая, имеющая форму треугольника вставка, пристегиваемая или пришиваемая на груди платья.
Как правило контрастного к платью цвета

ПОЯС
Повязан очень высоко.
Крепится пряжкой, но не на животе, а на спине.
Концы свободно свисают вниз и практически достают до земли

ПЛАТЬЕ
Лиф и юбка разделены
Воротник и манжеты украшены мехом

Источник - "Patterns for Theatrical Costumes"
Перевод - Мэлфис К. (melfis_bloody@mail.ru)

ЖЕНСКИЙ КОСТЮМ 15 ВЕКА



ГОЛОВНОЙ УБОР
Сложный, состоящий из сетки для волос, дополненной вуалью с зубчатым краем.

ОПЕЛЯНД
Широкое и длинное платье.
Талия высокая, подвязывается поясом, скрепленным пряжкой, но не на животе, а на спине

Источник - "Patterns for Theatrical Costumes"
Перевод - Мэлфис К. (melfis_bloody@mail.ru)



Одежда разных сословий



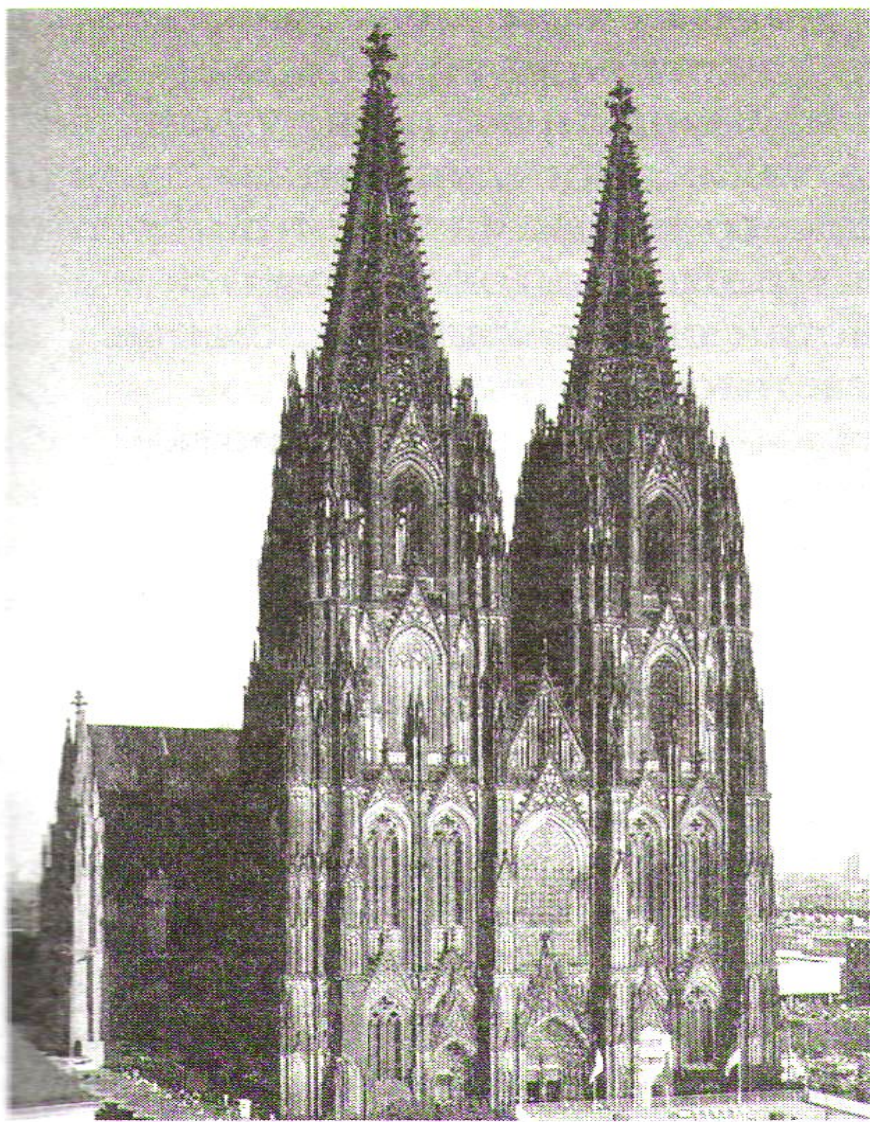
В эпоху средневековья каждому цвету придавали особое значение. Белый цвет символизировал чистоту, веру; черный-скорбь, верность; голубой- нежность.



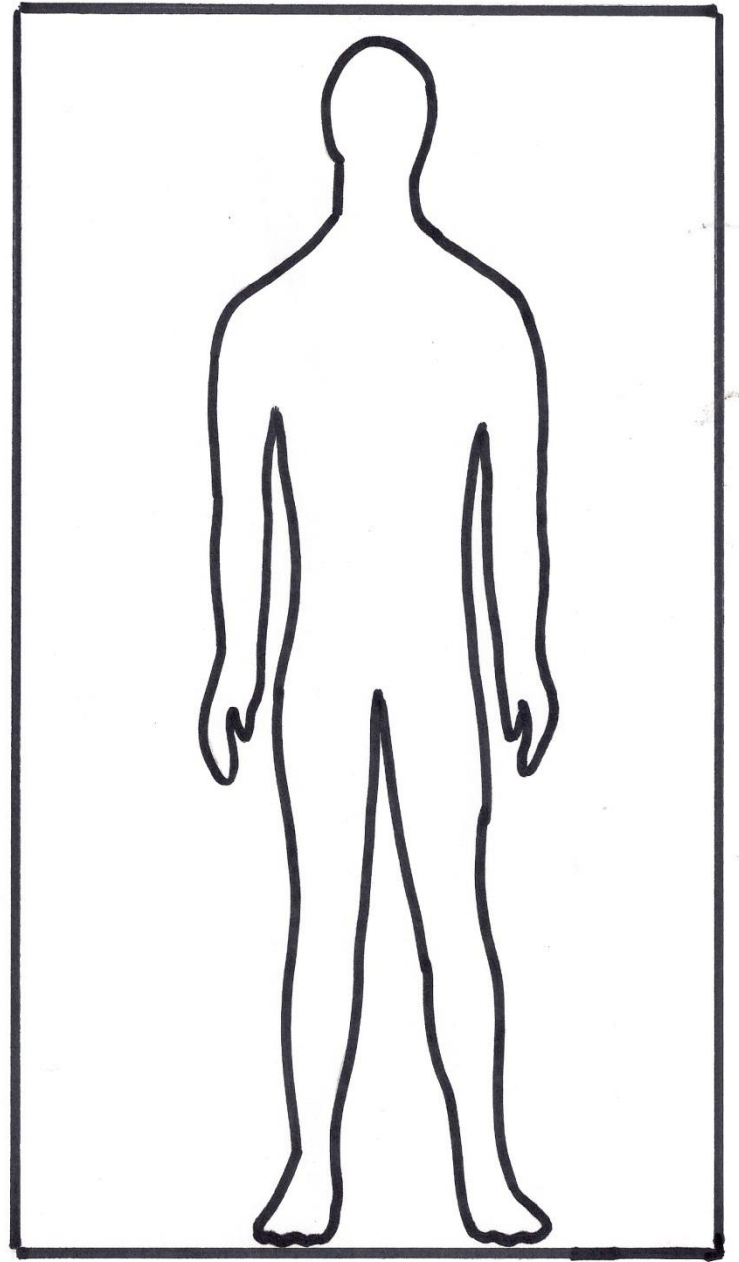
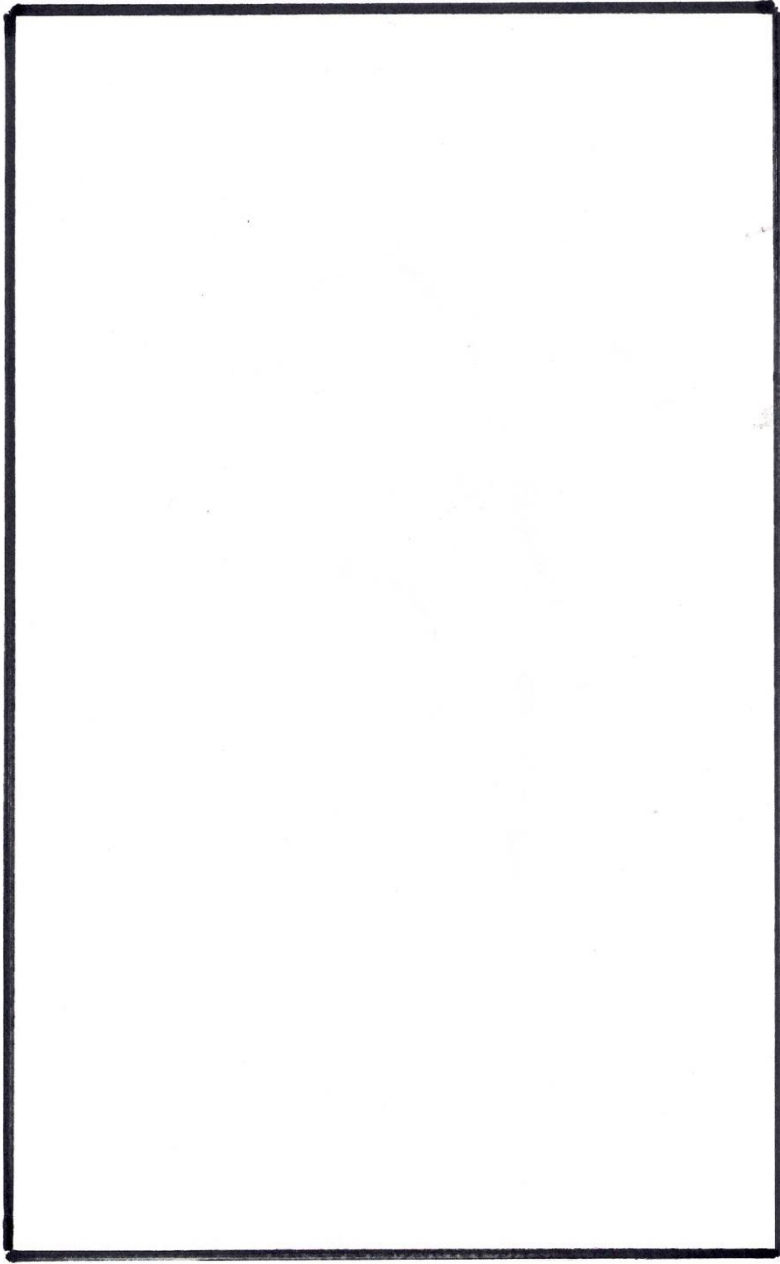
Головные уборы Византии ассоциировались с куполом храма

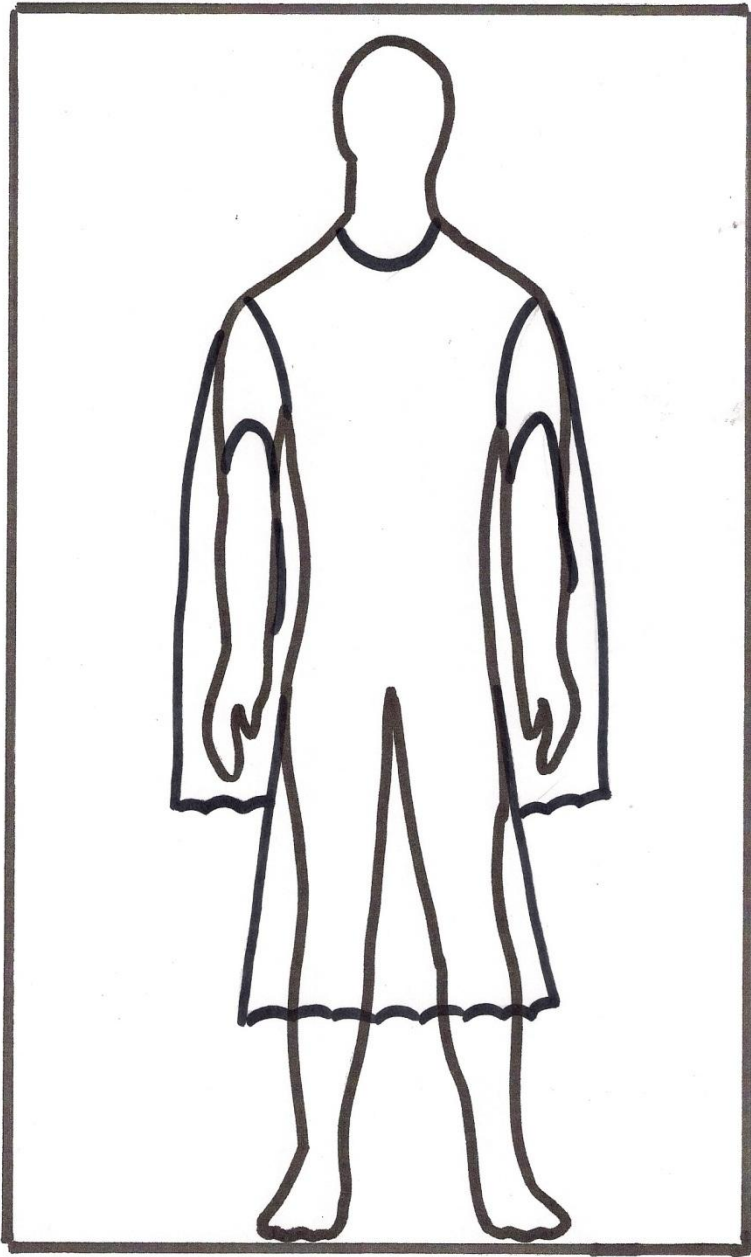


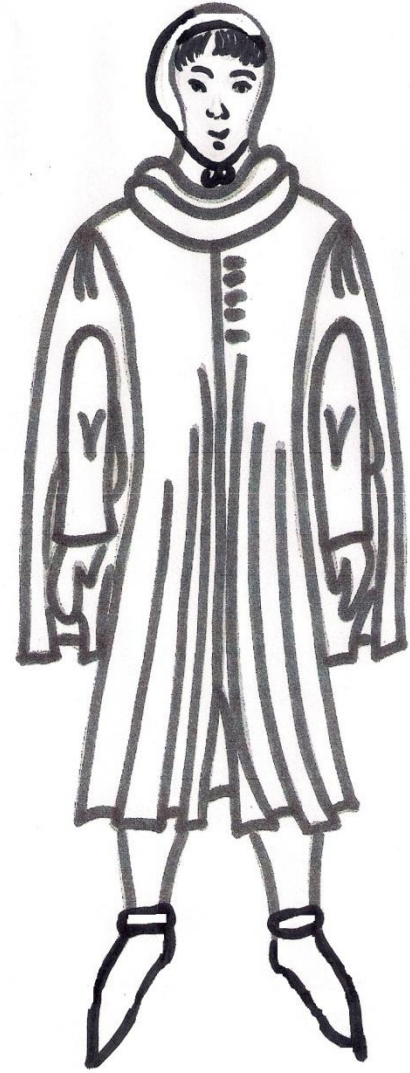
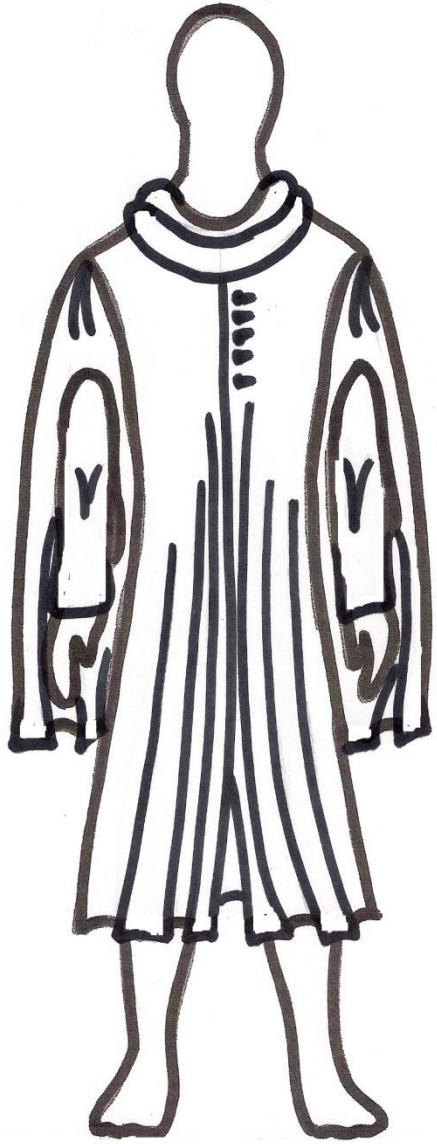
Здания романского стиля напоминают крепости. Для романской одежды характерны блочность, членение единого целого на отдельные части и подчеркивание их каймой.

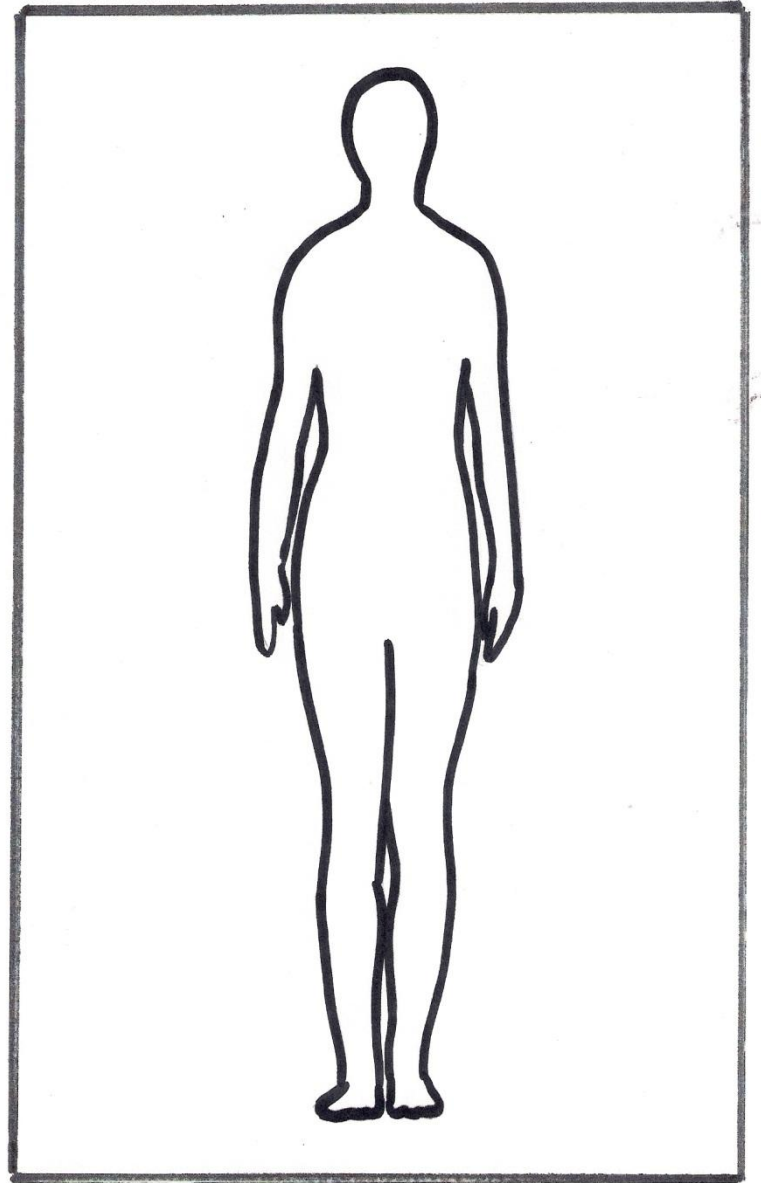
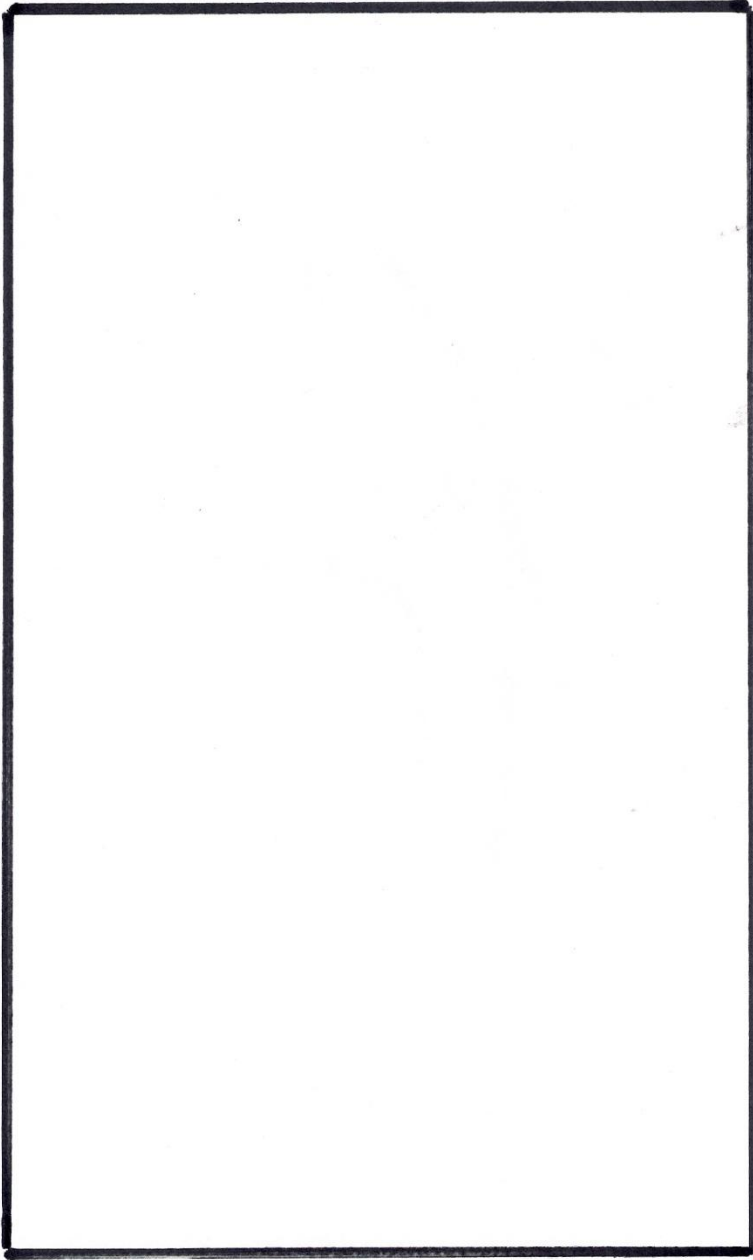


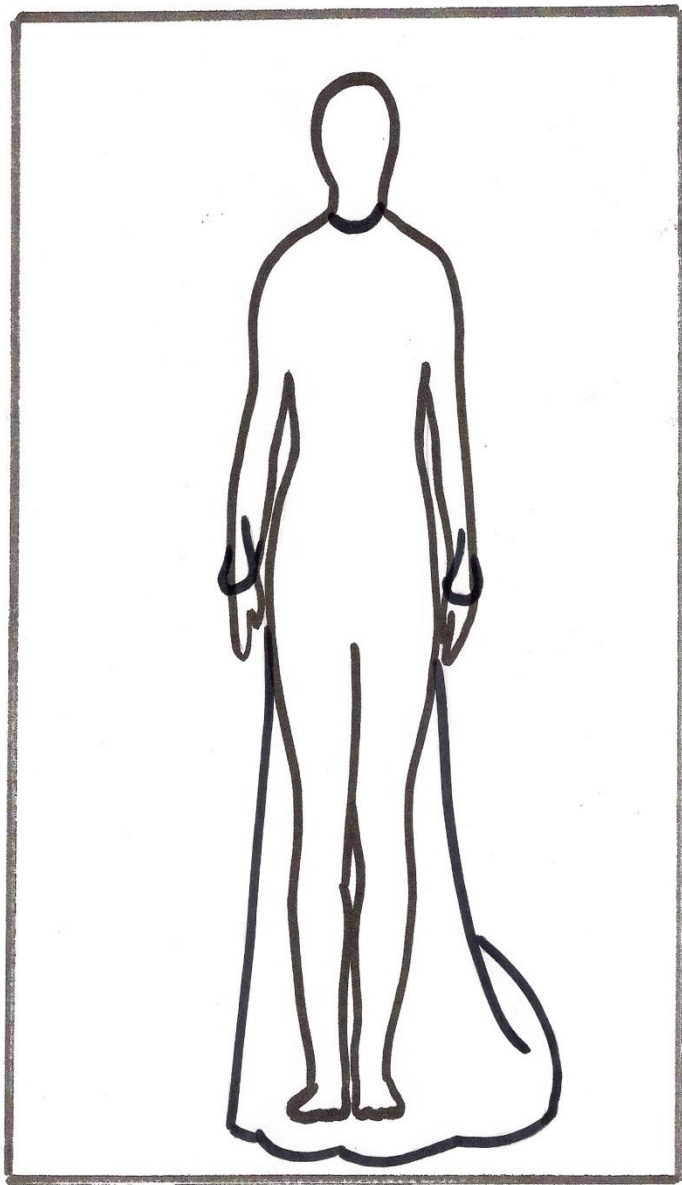
Модная линия была удлиненная и величественная, как и готическая архитектура. Все в женской одежде было словно устремлено вверх, завершаясь высокой остроконечной шляпой.

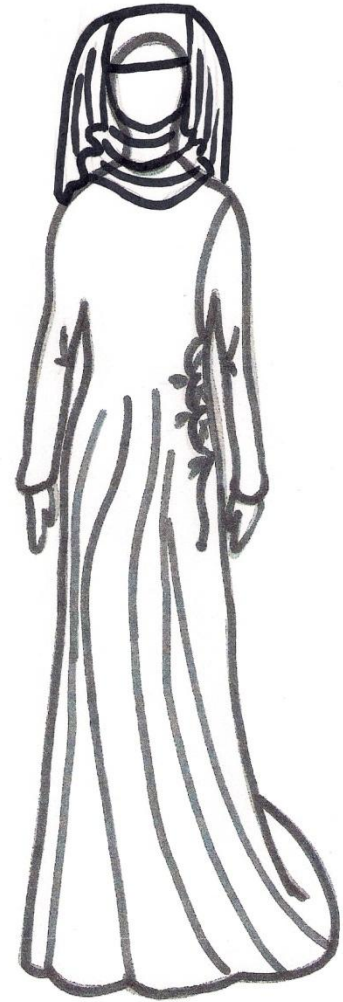
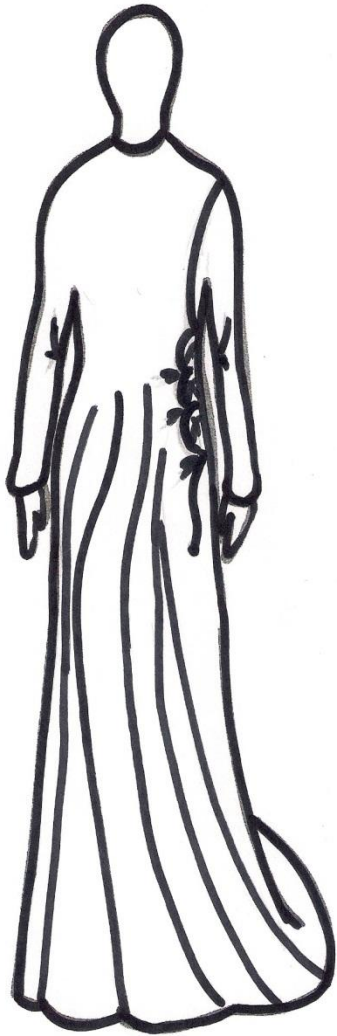


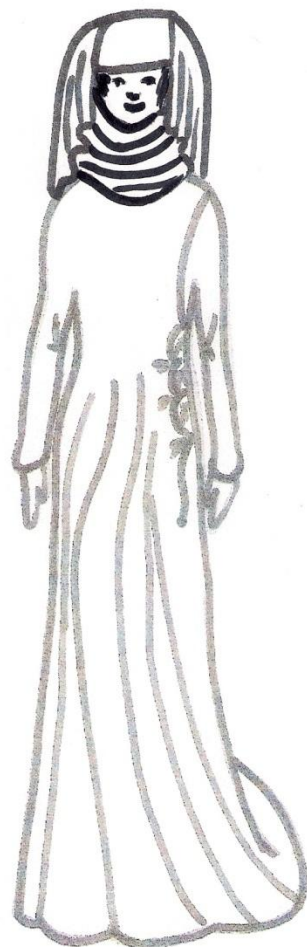














Зарисовка Средневекового города

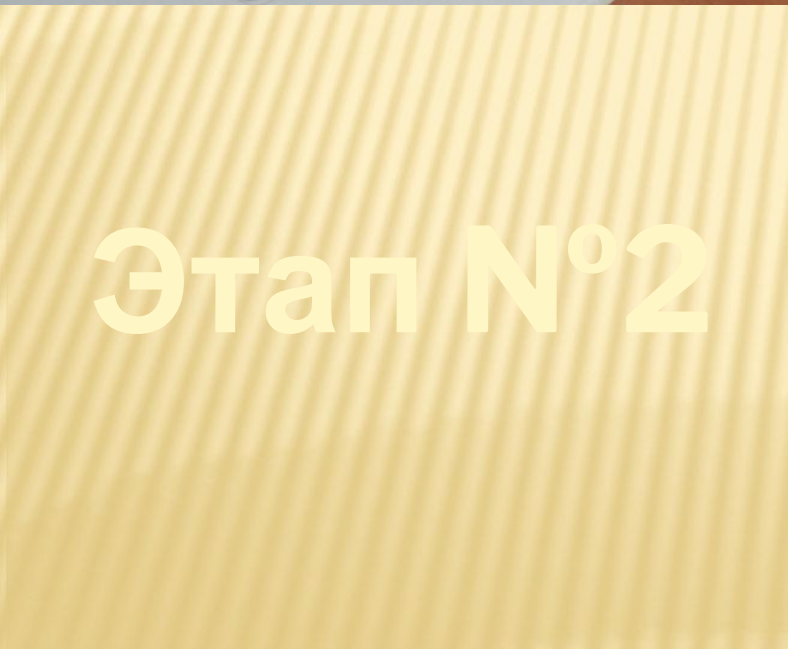
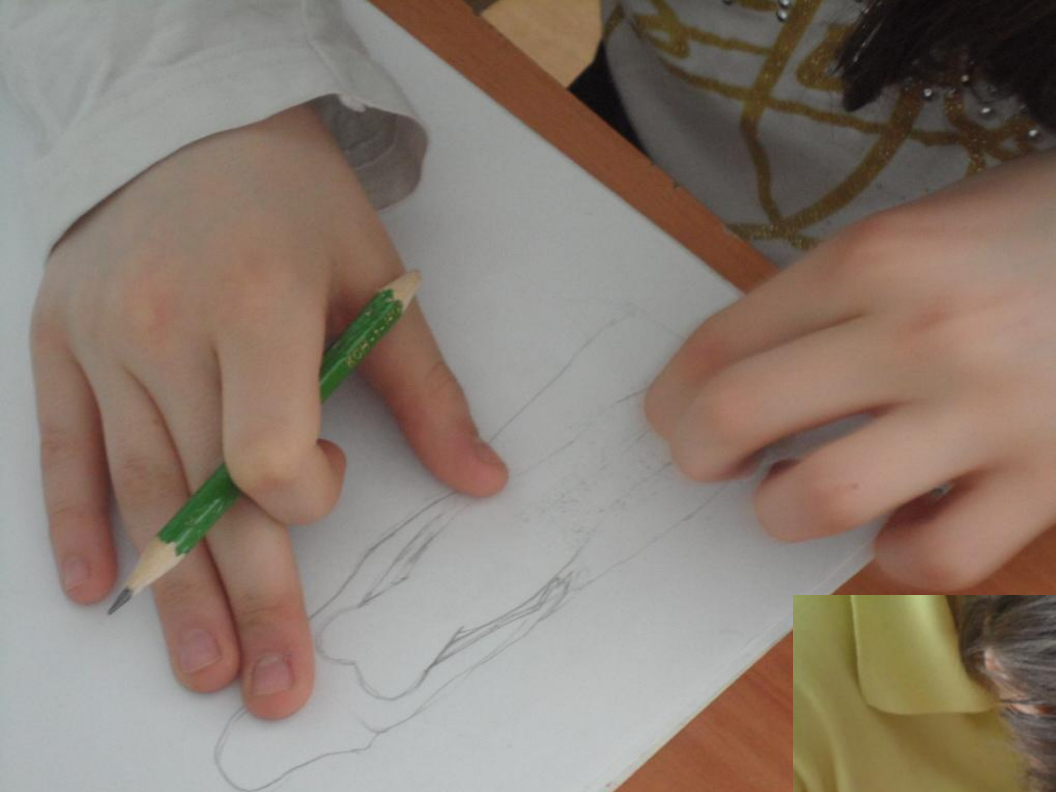
РАБОТА ДЕТЕЙ.



Этап №1



Этап №1





Этап №3



Этап N°3



Итоговый этап

Список литературы:

1. Интернет: Любовь. Средневековый костюм. [Эл. ресурс] // Режим доступа:
http://4stupeni.ru/stady/konspekt_4_izo/8564-srednevekovyj-kostyum-4-klasse-3-chetvert.html;
2. Интернет: Designed by Ravantar. Одежда средневековой Европы Готического периода (XIII — XV вв.). [Эл. ресурс] // Режим доступа: <http://suit-history.org.ua/gothic.html>;
3. Интернет: Шепелева Елена Владимировна. Средневековые костюмы. [Эл. ресурс] // Режим доступа:
http://www.rusedu.ru/detail_9365.html;
4. Интернет: Patterns for Theatrical Costumes. Средневековые костюмы. [Эл. ресурс] // Режим доступа:
<http://lech-rpg.narod.ru/patterns1.html>.



Спасибо за внимание!!!