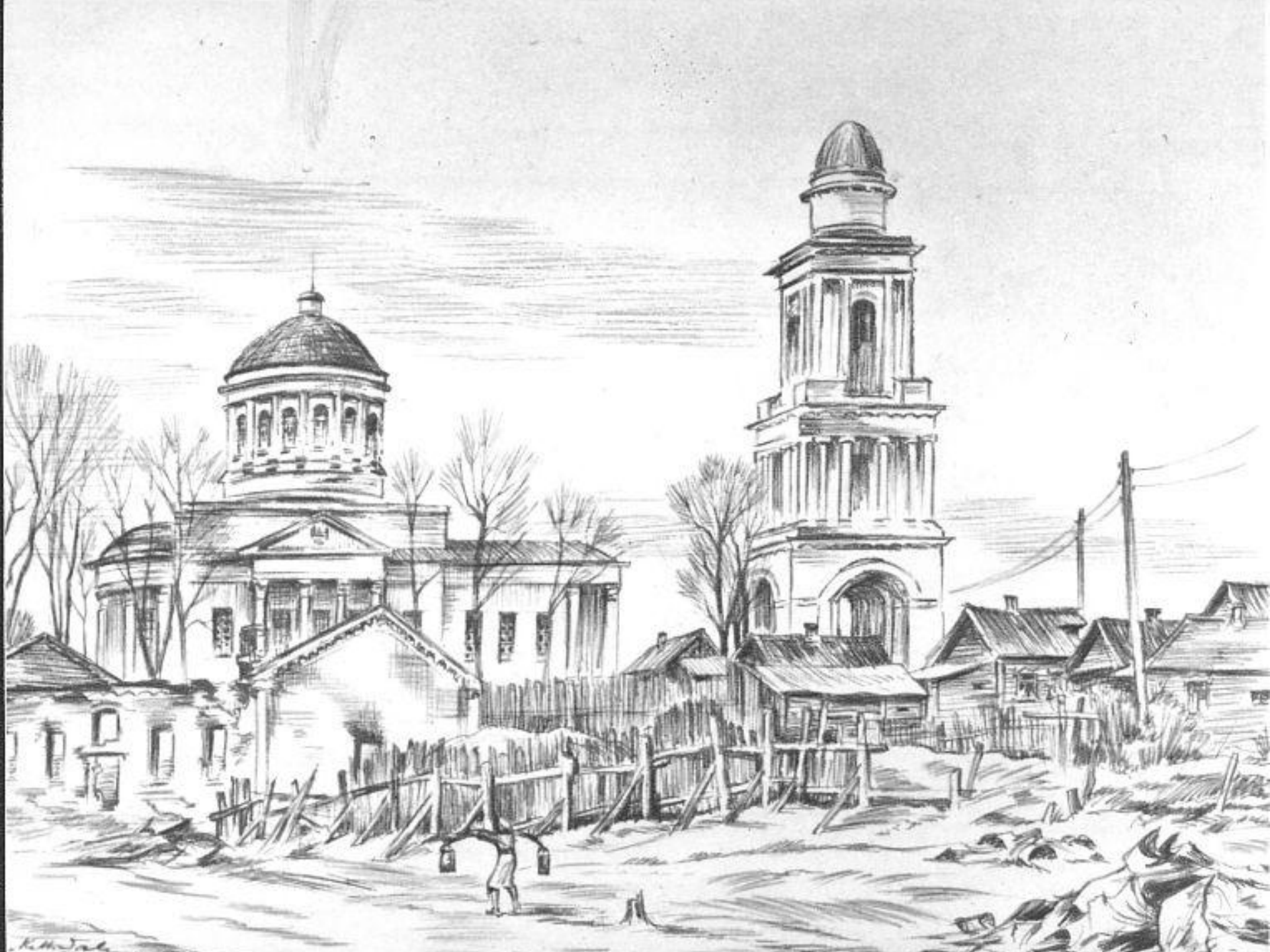


K. H. Tol



K. M. J. S.



















































РЖЖЕД

НЕИЗВЕСТНАЯ БИТВА
ГЕОРГИЯ ЖУКОВА



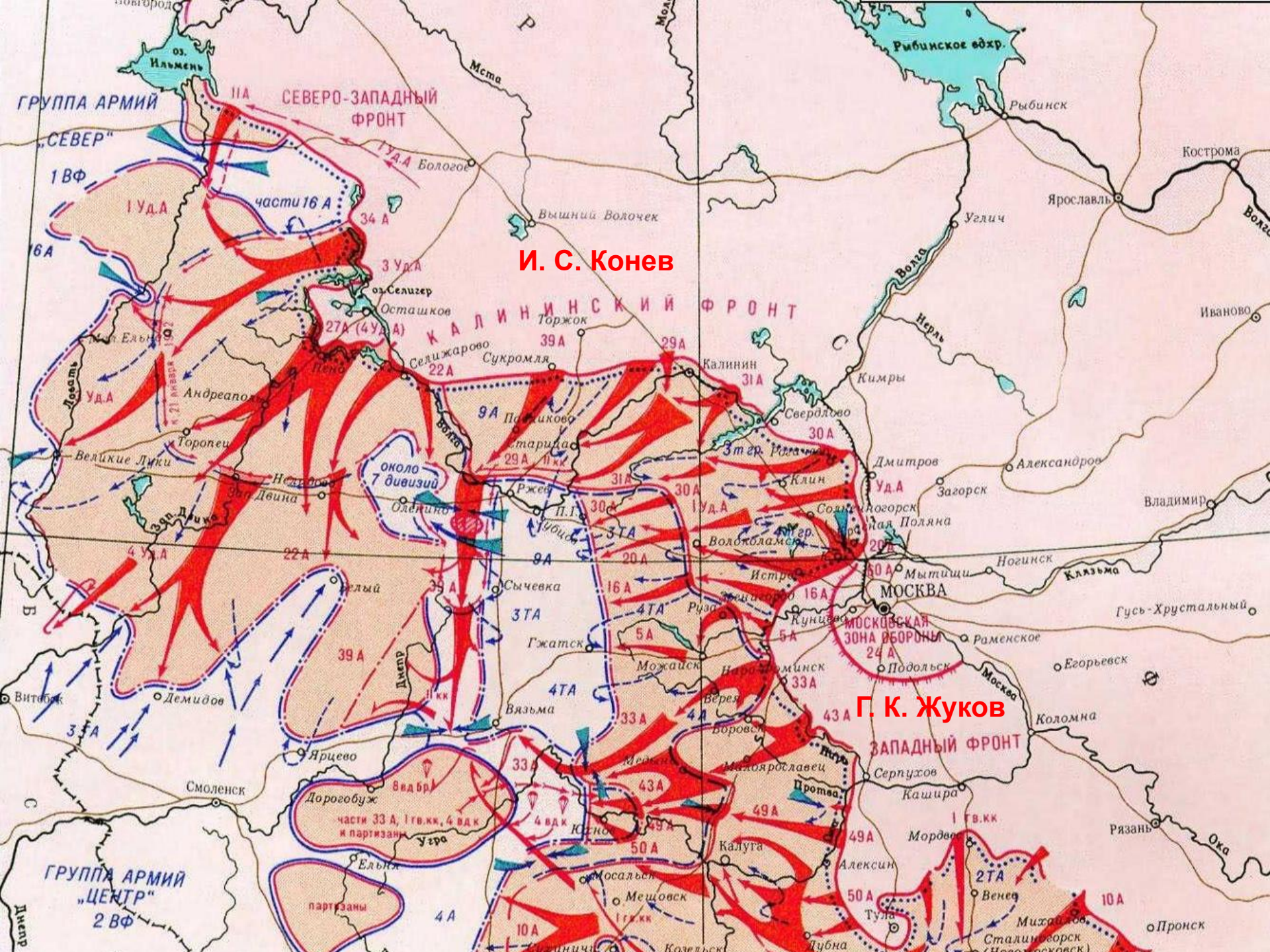
Ржевская битва.

•Ржевская битва

- Ржевско-Вяземская операция (1942) - 08.01–20.04.1942
- Первая Ржевско-Сычёвская операция - 30.07–01.10.1942
 - Гжатская операция
 - Погорело-Городищенская операция
 - Ржевско-Зубцовская операция
 - Ржевская операция
- Вторая Ржевско-Сычёвская операция - 25.11–20.12.1942
- Ржевско-Вяземская наступательная операция (1943) - 02.03–31.03.1943

Георгий Константинович Жуков





И. С. Конев

Г. К. Жуков

ГРУППА АРМИЙ
"СЕВЕР"

1 ВФ

1 УДА

16 А

102

УДА

Торопец

Великие Луки

3 УДА

4 УДА

3 А

Демидов

3 А

Витовск

3 А

Дорогобуж

3 А

Смоленск

3 А

Группа армий
"ЦЕНТР"

2 ВФ

4 А

Днепр

СЕВЕРО-ЗАПАДНЫЙ
ФРОНТ

1 УДА

34 А

3 УДА

27 А (4 УДА)

22 А

9 А

29 А

31 А

30 А

30 А

30 А

30 А

30 А

30 А

30 А

30 А

30 А

30 А

30 А

30 А

30 А

30 А

КАЛИНИНСКИЙ ФРОНТ

39 А

29 А

31 А

30 А

30 А

30 А

30 А

30 А

30 А

30 А

30 А

30 А

30 А

30 А

30 А

30 А

30 А

МОСКВА

30 А

30 А

30 А

30 А

30 А

30 А

30 А

30 А

30 А

30 А

30 А

30 А

30 А

30 А

30 А

30 А

30 А

МОСКОВСКАЯ
ЗОНА ОБОРОНЫ

24 А

16 А

5 А

5 А

5 А

5 А

5 А

5 А

5 А

5 А

5 А

5 А

5 А

5 А

5 А

5 А

5 А

МОСКВА

30 А

30 А

30 А

30 А

30 А

30 А

30 А

30 А

30 А

30 А

30 А

30 А

30 А

30 А

30 А

30 А

30 А

Ржевско-Сычевская стратегическая наступательная операция — чрезвычайно массированное наступление на узком участке советско-германского фронта левого крыла Калининского и правого крыла Западного фронта против 9-ой полевой армии В. Моделя с целью ликвидации Ржевско-Вяземского плацдарма группы армий «Центр».





СЕВЕРО-ЗАПАДНЫЙ ФРОНТ

КАЛИНИНСКИЙ ФРОНТ

Ржев

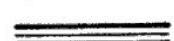
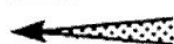


Сычёвка

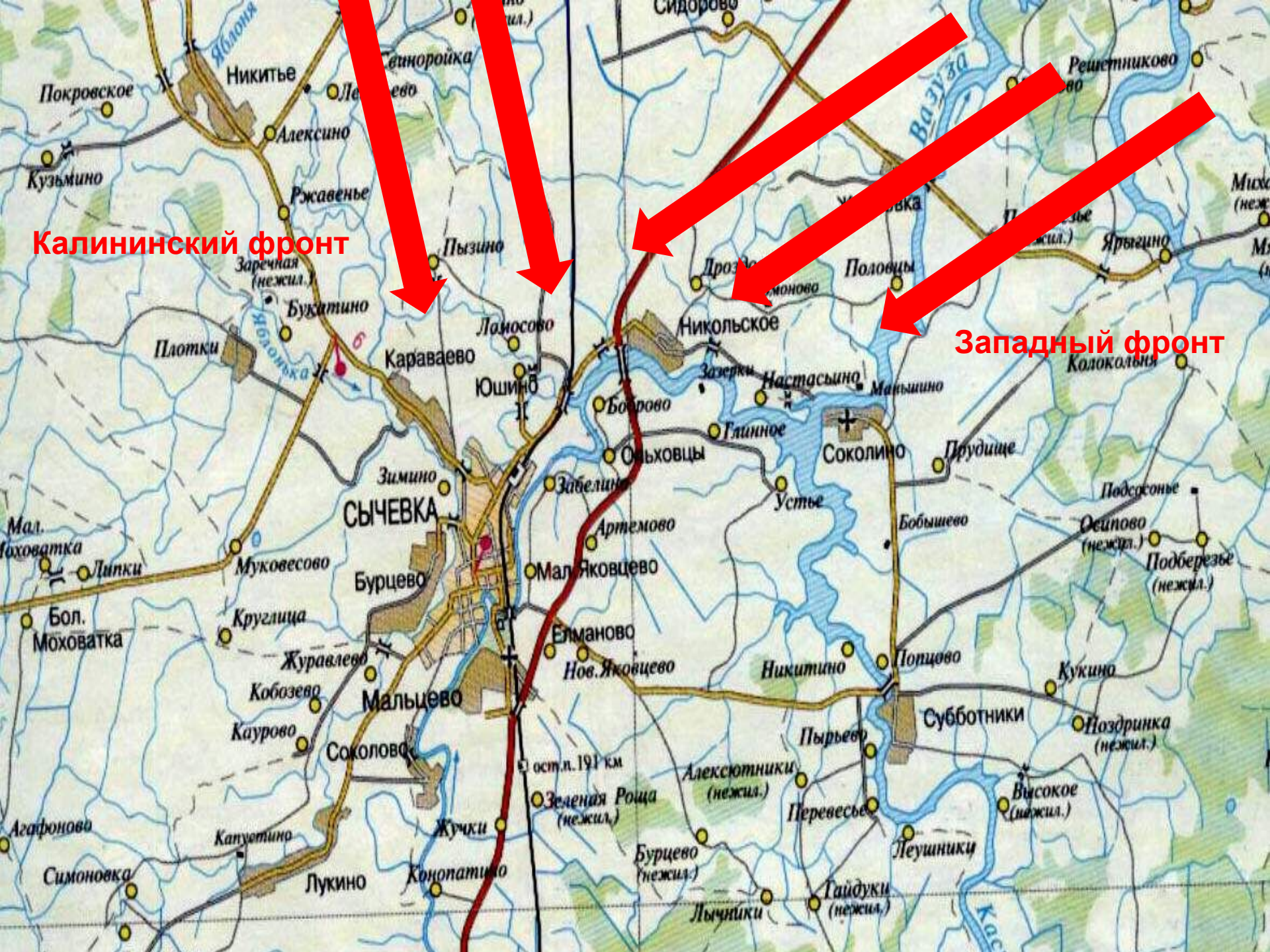
Гжатск

РЖЕВСКО-ВЯЗЬМСКАЯ НАСТУПАТЕЛЬНАЯ ОПЕРАЦИЯ 2-31 марта 1943 г.

50 0 50 100 км



-  Линия фронта к исходу 1 марта
-  Направления ударов советских войск
-  Положение советских войск к исходу 7 марта
-  Линия фронта к исходу 31 марта



Калининский фронт

Западный фронт

СЫЧЕВКА



Потери.

• **776 889 чел.**

• Ржевско-Вяземская (1942)

• **193 683 чел.**

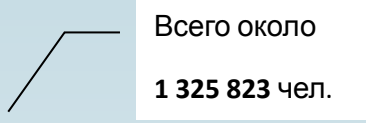
• Первая Ржевско-Сычевская

• **215 674 чел.**

• Вторая Ржевско-Сычевская

• **138 577 чел.**

• Ржевско-Вяземская (1943)



Всего около

1 325 823 чел.



Спасибо за внимание.