

Как человек стал разумным..?



учитель географии
ГБОУ СОШ №1929
Малькова Н.Е.

ЗАДАЧИ

Знать	Уметь
1. Древние предки человека.	1. Объяснять причины эволюции.
2. Виды людей и их признаки.	2. Называть виды людей.
	3. Работать с научными текстами.

О чём говорят эти признаки у человека?

?



ВОЛОСАТОСТЬ



?



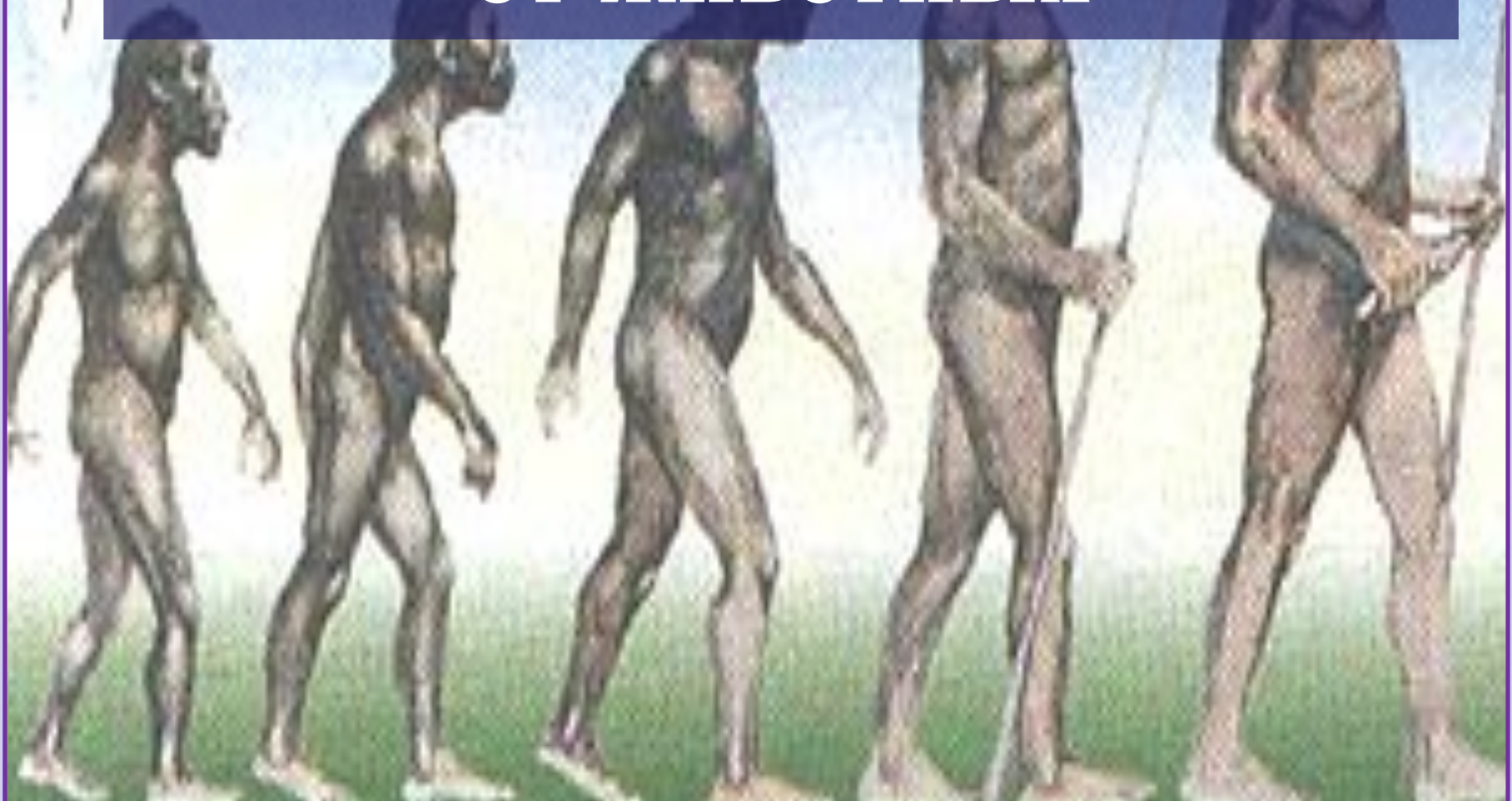
КЛЫКИ



ХВОСТ



Происхождение человека ОТ ЖИВОТНЫХ





Время появления человека.

2 млн. лет назад

Древний предок человека.



Дриопитек

Что заставило человекообразных обезьян перейти от древесного образа жизни к наземному?



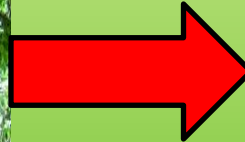
Изменение климата





Дриопитек





**Практичес
кая работа**

Задание 1.

**Прочитав описание жизни
человека, заполнить таблицу**

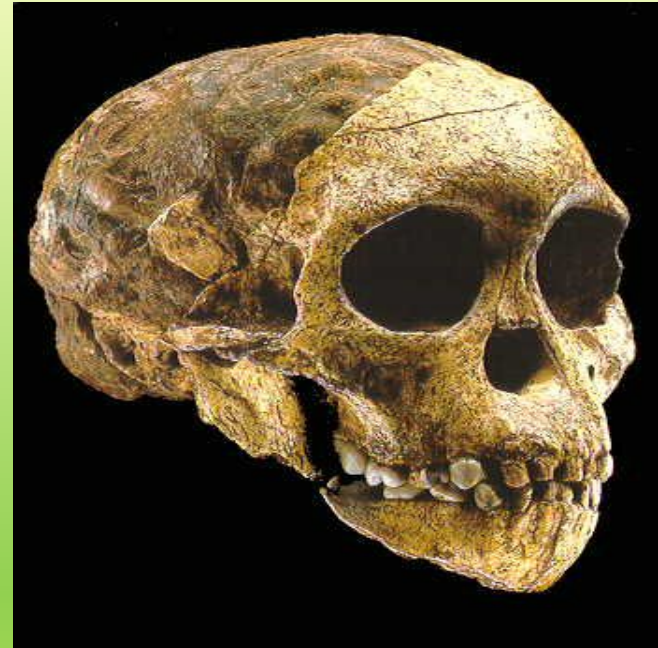
Вид человека	Характеристика
Австралопитек	передвигались на двух ногах; подбирали орудия труда.

Австралопитек



4 -1 млн. лет назад

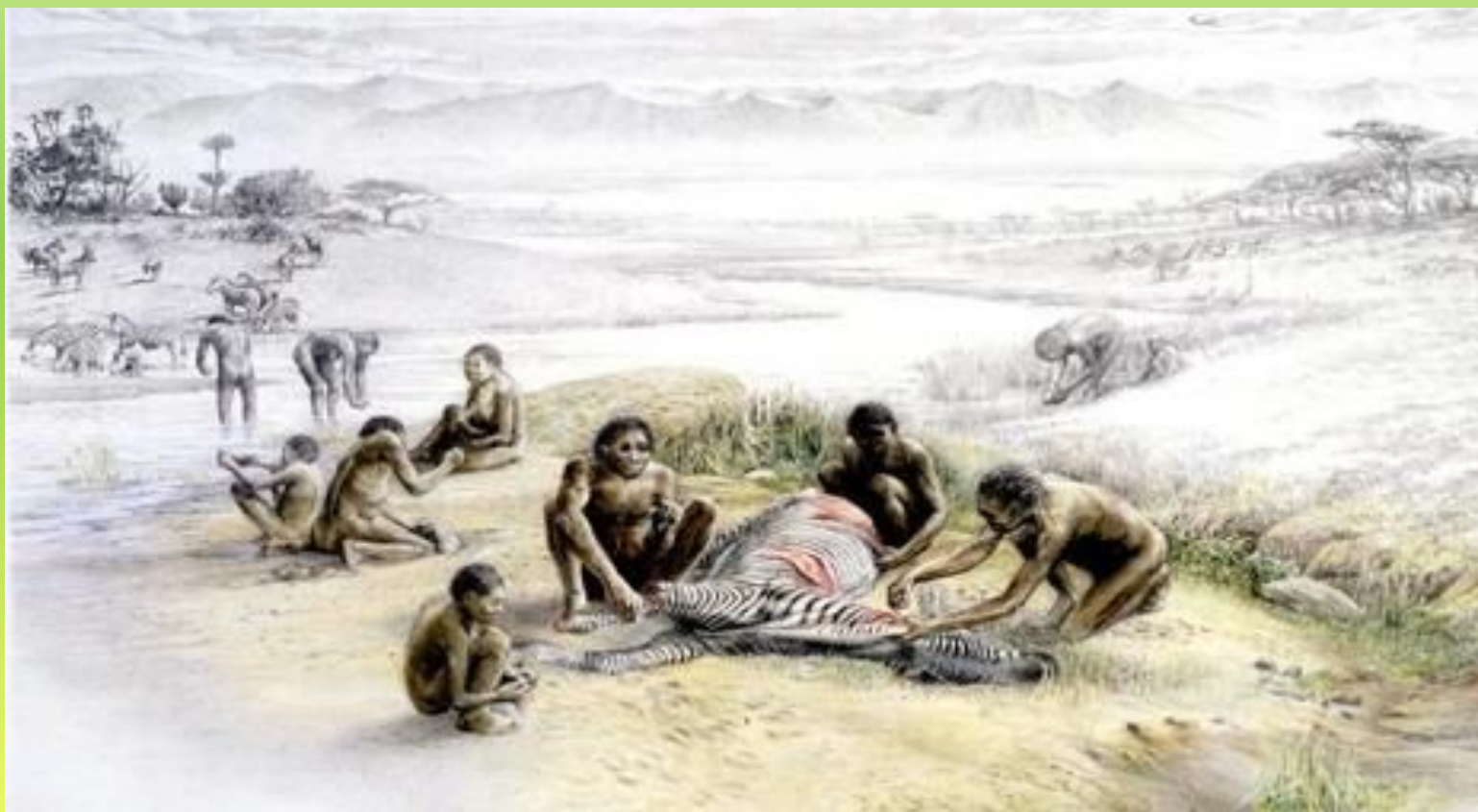
Человек умелый



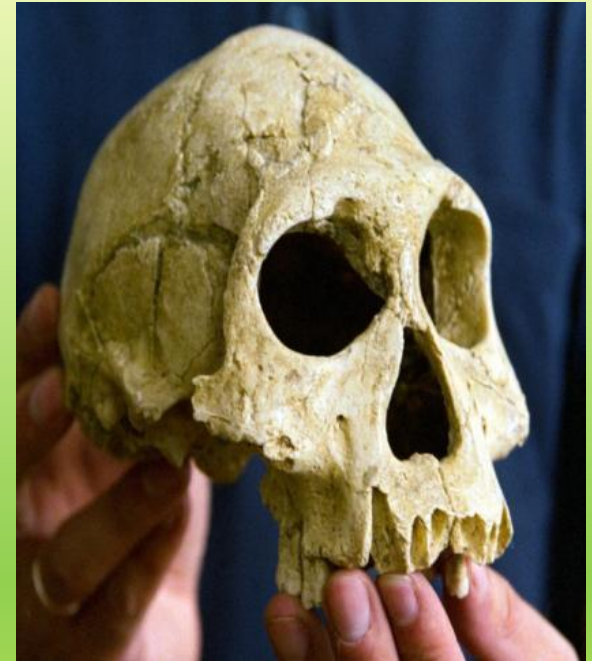
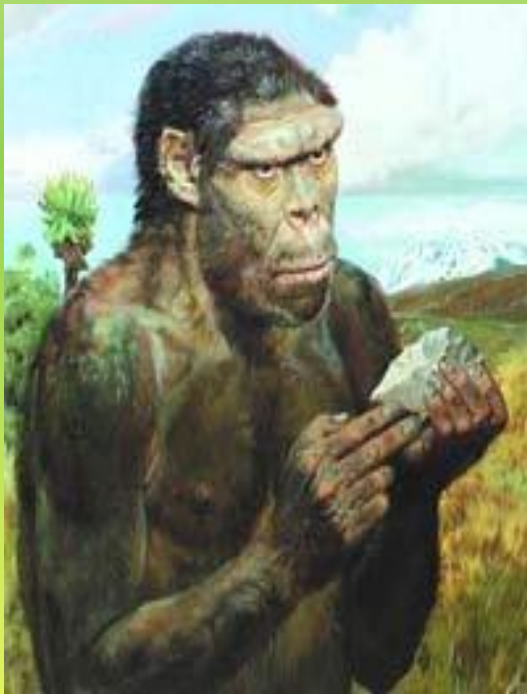
2,6-2,5 млн. лет назад

Задание 2.

По картинке опишите образ жизни человека умелого.

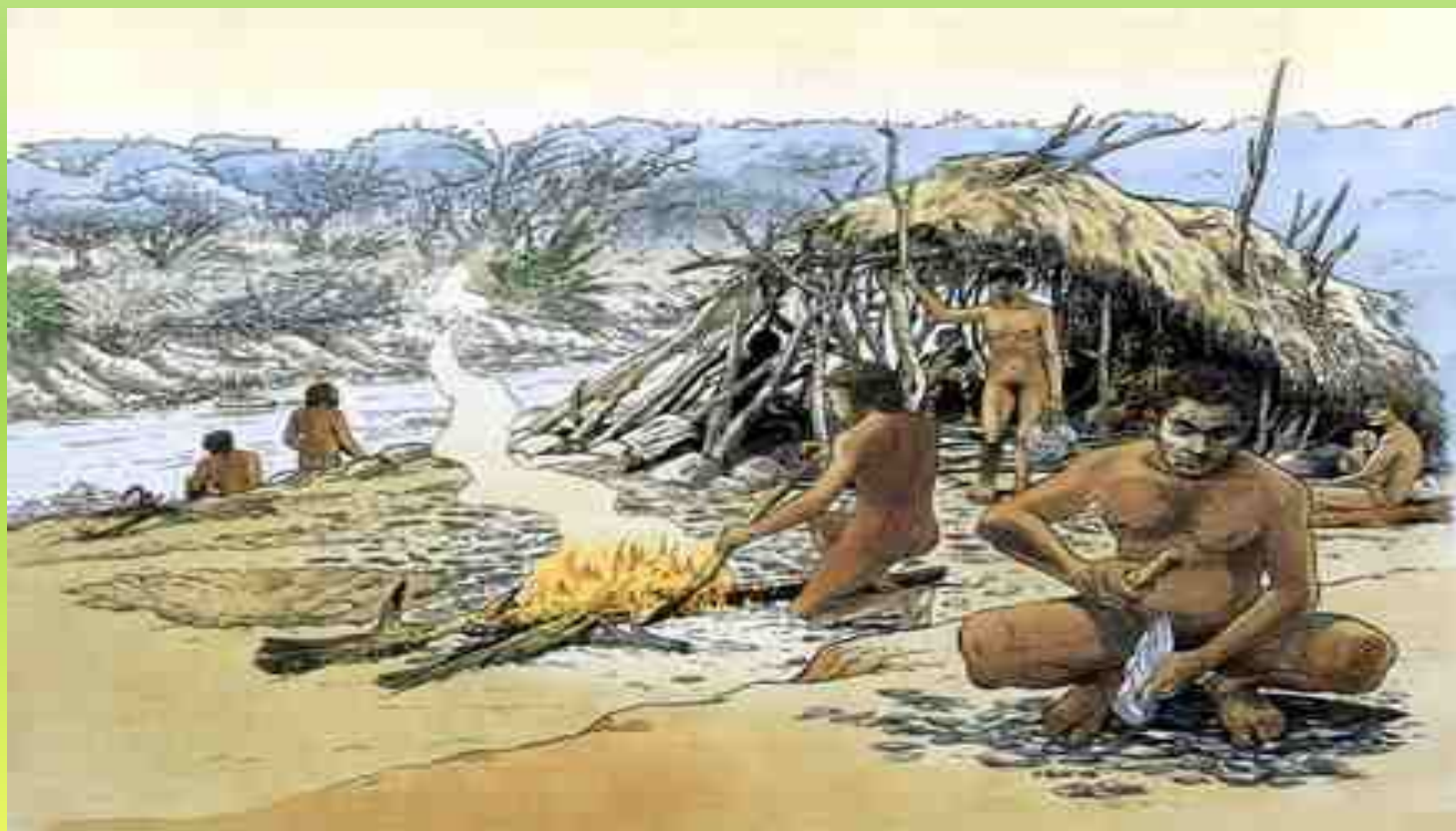


Человек прямоходящий



1,8 млн. лет назад

Задание 3.
**По картинке опишите образ
жизни человека прямоходящего.**



**Человек
разумный
неандертальский**

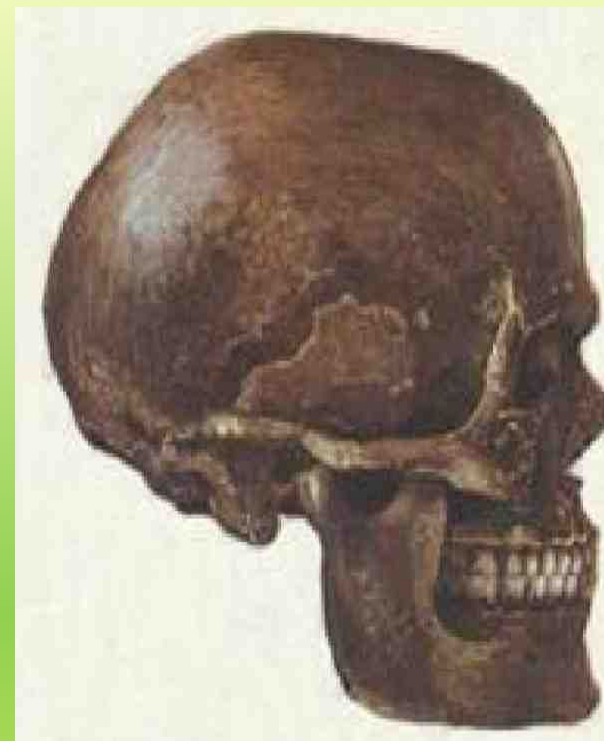


140-24 тыс. лет назад

**Задание 4.
По картинке опишите образ
жизни неандертальцев.**



Кроманьонец



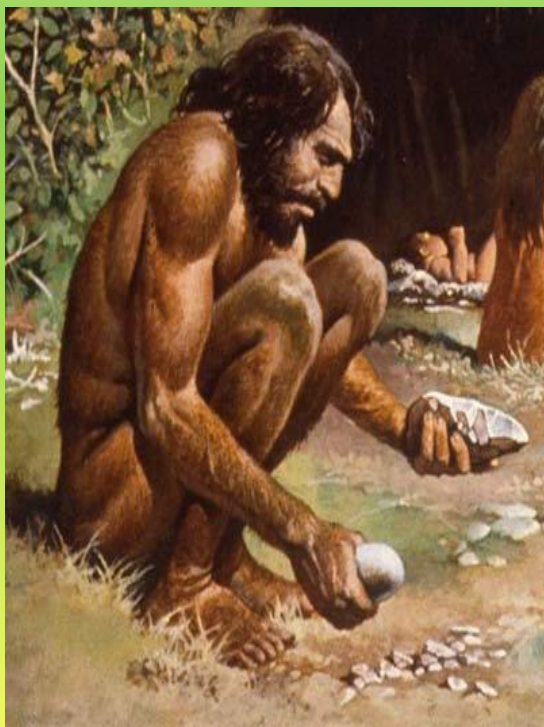
100 - 200 лет назад

Задание 5

По картинке опишите образ жизни кроманьонцев.

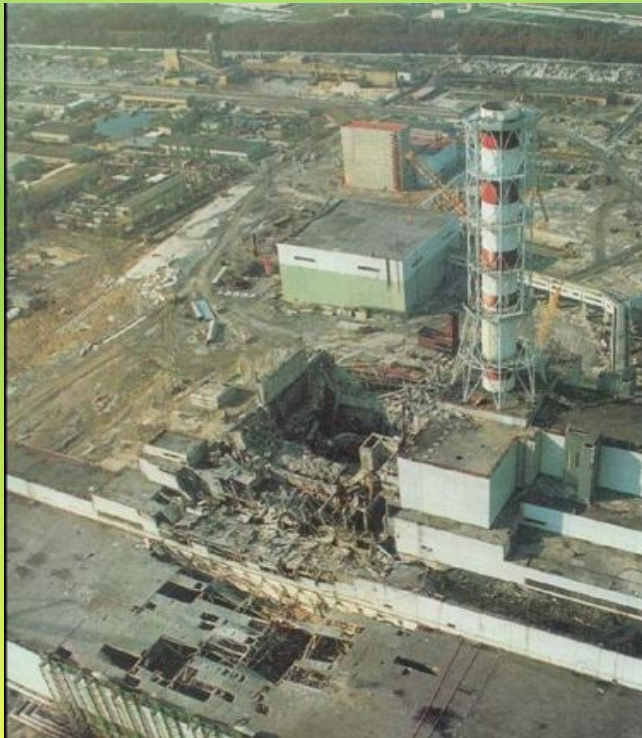


Человек разумный разумный

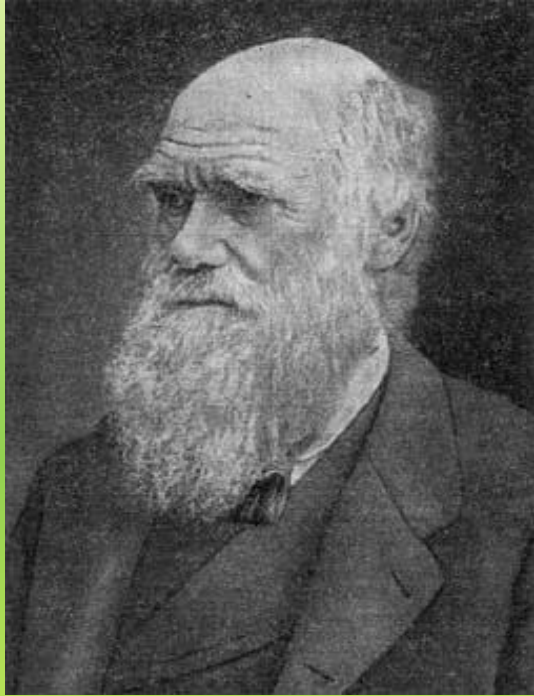


70-60 тыс. лет назад

Действительно ли человек разумен?



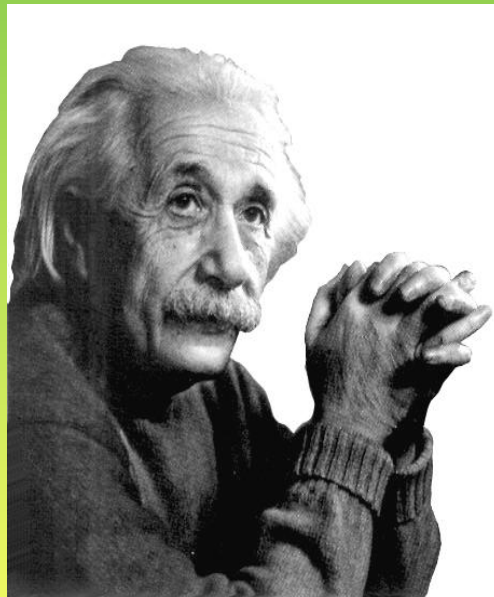
Назовите имена этих ученых.



Ч.Дарвин

А. Энштейн

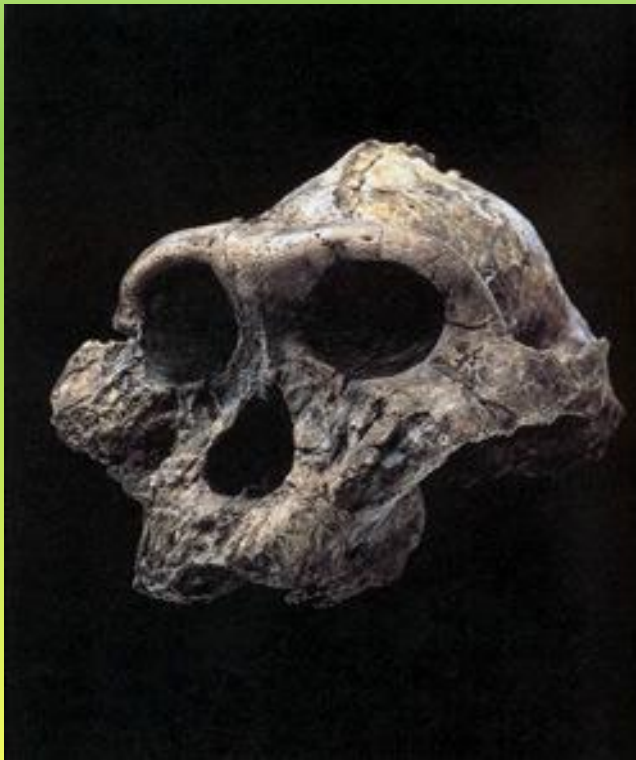
Человек
разумный
разумный



**Закрепле
ние**

Вопросы

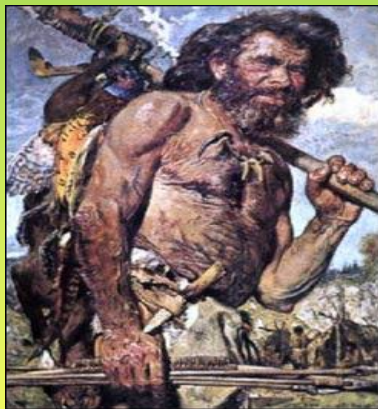
**1. Какой череп австралопитека и
человека умелого?**



2. Где нашли остатки древнейшего человека?

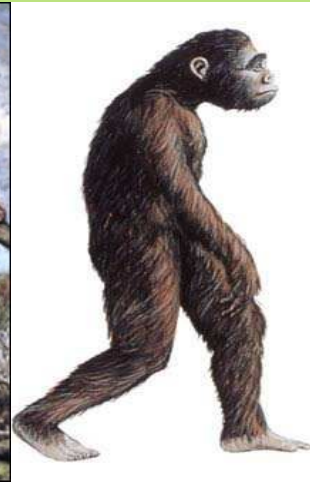
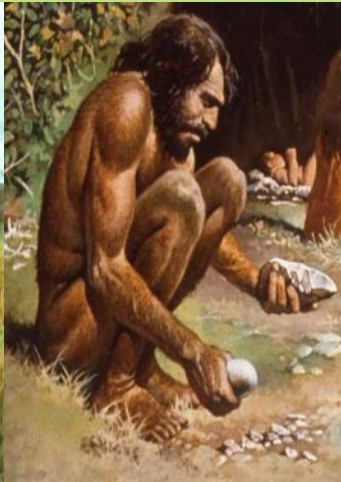
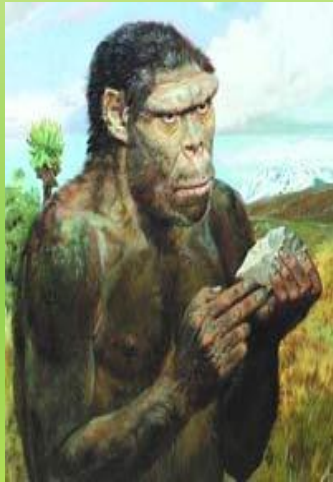


3. Кто приручил собаку?



кроманьонец

Расположите в правильной последовательности предков человека




разумный

австралопитек

прямоходящий

кроманьонец

умелый

The image is a composite of two prehistoric scenes. The top scene shows a vast, hazy landscape with a small fire in the distance and two figures standing on a grassy hill. The bottom scene is a close-up of a fire burning in a pit, with several long wooden spears or arrows lying on the ground nearby. A yellow scroll with a blue border is overlaid on the center, containing the text.

Домашнее задание:
нарисовать сцену жизни
древнего человека.

Человек – часть природы!

**Он отвечает за все
живое на Земле!**