



КАК РАБОТАТЬ С УЧЕБНИКОМ

Образовательная система «Школа 2100».

Данилов Д.Д. и др. Всеобщая история. 5-й класс. История Древнего мира.

Автор презентации: Казаринова Н.В. (учитель, г. Йошкар-Ола)

© ООО Баласс, 2012

КАК РАБОТАТЬ С УЧЕБНИКОМ



ставить цель, планировать работу,
действовать по плану, оценивать результат;



самостоятельно находить, осмысливать и
использовать её;



понимать других, договариваться,
сотрудничать;



оценивать свои и чужие поступки



ЖИЗНЕННЫЕ ЗАДАЧИ И ПРОЕКТЫ

ЗАЧЕМ МЫ БУДЕМ УЧИТЬСЯ?



объяснять разнообразие современного мира, связывая различные исторические факты и понятия в целостную картину;



выявлять причины и следствия событий, мотивы поступков предков;



самостоятельно давать и объяснять оценки событий;



оценивать события с позиций гражданина и патриота России, понимать и уважать иные позиции и оценки.

КАК МЫ БУДЕМ УЧИТЬСЯ?



ОПРЕДЕЛЯЕМ ПРОБЛЕМУ
УРОКА



ВСПОМИНАЕМ ТО, ЧТО
ЗНАЕМ



РЕШАЕМ ПРОБЛЕМУ,
ОТКРЫВАЕМ НОВЫЕ
ЗНАНИЯ

ОТКРЫВАЕМ НОВЫЕ ЗНАНИЯ

1. **Осмысли** задание (объясни своими словами то, что требуется сделать).
2. **Найди** информацию, необходимую для выполнения задания.
3. **Преобразуй** её так, чтобы получить ответ (найти аргументы, выделить главное, обосновать свою позицию и т.д.).
4. **Запиши**, если необходимо, своё решение (в виде таблицы, списка, текста) **или мысленно составь ответ**, используя слова: «я считаю, что...», «потому что...», «во-первых...», «во-вторых...» и т.д.
5. **Дай полный ответ** (если необходимо), не ожидая наводящих вопросов.

КАК МЫ БУДЕМ УЧИТЬСЯ?



СРАВНИВАЕМ СВОЙ
ВЫВОД С АВТОРСКИМ



РАЗВИВАЕМ УМЕНИЯ

ЖИЗНЕННЫЕ ЗАДАЧИ

Это проблемы, с которыми ты можешь столкнуться в жизни и для решения которых тебе понадобятся разные знания и умения. Они оформлены следующим образом:

СИТУАЦИЯ

Условия, в которых возникла проблема

РОЛЬ

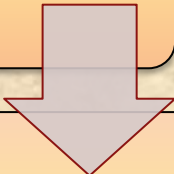
Человек, в роли которого ты должен себя представить, решая проблему

РЕЗУЛЬТАТ

То, что нужно получить в итоге

ЧТО ТАКОЕ ПРОЕКТ?

ОРИГИНАЛЬНЫЙ ЗАМЫСЕЛ (ЦЕЛЬ)



ВЫПОЛНЕНИЕ РАБОТЫ ЗА
ОПРЕДЕЛЁННЫЙ ОТРЕЗОК ВРЕМЕНИ



КОНКРЕТНЫЙ РЕЗУЛЬТАТ

ПРЕДЛОЖИ СВОЙ АЛГОРИТМ И ПРАВИЛА
РАБОТЫ НАД ПРОЕКТОМ И СРАВНИ ИХ С
АВТОРСКИМИ

ЧТО ТАКОЕ ПРОЕКТ?




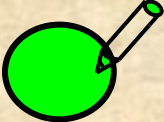


Каждый
может
начать
собственный
проект

Каждый
может
объединиться
с другими в
ходе работы
над
проектом

Каждый
может
выйти из
проекта,
при этом
не подводя
других

Каждый
может не
участвовать
ни в одном
проекте

ОЦЕНИ СВОИ ДОСТИЖЕНИЯ

1. Какое было задание?	
2. Смог ли ты его выполнить?	
3. Выполнил правильно или с ошибкой (сравни с образцом)?	
4. Выполнил сам или с помощью?	
5. Какую отметку можешь себе поставить (вспомни, чем они отличаются)?	5 / 4 / 3

ЗАПОМНИ ОБЯЗАТЕЛЬНО

- Мы учимся добывать те знания, которые нужны для решения той или иной задачи.
- **МОГУТ БЫТЬ ИСПОЛЬЗОВАНЫ НЕ ВСЕ ЗАДАНИЯ И НЕ ВЕСЬ ТЕКСТ УЧЕБНИКА.**
- Обязательный **минимум** знаний, который необходим каждому, выделен особо.

ЗАПОМНИ ОБЯЗАТЕЛЬНО

- В начале разделов перечислено то, чему необходимо научиться.
- В начале каждого раздела в хронологической таблице выделены обязательные для запоминания даты, понятия, имена и названия.
- В конце каждого параграфа указано, что нужно запомнить, - **ключевые слова: даты, понятия, имена, названия.**

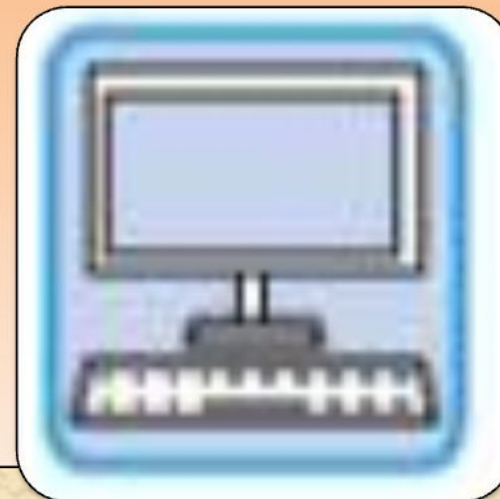
УСЛОВНЫЕ ОБОЗНАЧЕНИЯ



Работа в
группе
(паре).



Самостоя-
тельная
исследователь-
ская работа.



Задания, которые
могут быть
выполнены с
использованием
информационных
технологий.

УСЛОВНЫЕ ЗНАКИ

На слайде перепутались все условные знаки и их значения. Пожалуйста, используя текст учебника (с. 6), восстановите порядок.

УСЛОВНЫЕ ЗНАКИ К СХЕМАМ

царь

совет

Совет
старейшин

назначение, руководство

патриции

служба, уплата налогов



негосударственные органы власти



общественные слои, группы



избрание



органы государственной власти

УСЛОВНЫЕ ЗНАКИ К КАРТАМ

ГРЕКИ

ЕГИПЕТ

Галлия

○ Фивы

◎ Рим

Канны ✂ 216



480

СТОЛИЦЫ

границы и названия государств

исторические области

племена и народы

переселение народов

военные походы с датой

города

места и даты битв

УСЛОВНЫЕ ЗНАКИ К КАРТАМ

По ошибке часть условных знаков оказалась стёртой со слайда, пожалуйста, помоги восстановить порядок, нарисуй условные знаки для карты.

УСЛОВНЫЕ ЗНАКИ К КАРТАМ



горы



граница леса



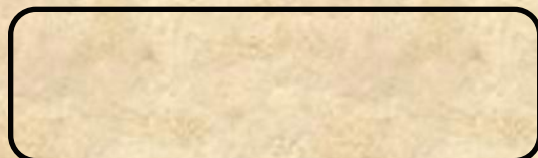
тундра и болота



леса



степи



пустыни

ВПЕРЁД! В МИР ИСТОРИИ!

