

Как составить свою родословную

GENERAL GENEALOGICAL TREE OF THE QUEEN AND HER PREDECESSORS

- Генеалогия (с греческого *genealogia*) - специальная историческая дисциплина, изучающая происхождение, историю родственных связей родов, фамилий, семей.

Основная терминология

- **Родство** — связь двух лиц. Обусловленное фактом происхождения одного от другого или от какого-то третьего лица.
- **Род** — связь членов семьи, обоего пола от общего родоначальника.
- **Поколение (колени)** — совокупность родственников одинаковой степени родства по отношению к общему предку.

Типы родства

- Кровное – по общему предку (прямое и боковое)
- Свойство – по брачным союзам
- Духовное – кумовство, побратимство

Прямое родство

- Отец и мать — родители детей.
- Сын и дочь — дети родителей
- Сын — дитя мужского пола у родителей
- Дочь — дитя женского пола у родителей
- Братья и сестры — дети родителей в отношении между собой
- Дедушка и бабушка — родители родителей
- Внук и внучка — дети детей

Прямое родство

- Прадед и прабабушка – дедушка и бабушка родителей (родители дедушки и бабушки)
- Правнук и правнучка – внуки детей (дети внуков)
- Пра – приставка, означающая в дальнейшем
- Пращур – прапрадед
- Прародители (родоначальники) – первая по родословной известная чета, от которой берет начало род

Боковое родство

- Дядя и тетя – брат и сестра родителей
- Племянник и племянница – дети брата или сестры
- Двоюродные брат (братан, кузен) и сестра (сестренница, кузина) – дети братьев и сестер по отношению друг к другу
- Двоюродные дядя и тетя – двоюродные братья и сестры родителей
- Двоюродные племянники – дети двоюродных братьев и сестер

Свойство (по брачному союзу)

- Супруг и супруга – муж и жена
- Свекор и свекровь – родители мужа
- Тесть и теща – родители жены
- Зять – муж дочери или сестры
- Сноха (невестка) – жена сына или брата
- Сват и сватья – родители супругов по отношению друг к другу

Свойство (по брачному союзу)

- Деверь – брат мужа
- Золовка – сестра мужа
- Шурин – брат жены
- Свояченица – сестра жены
- Свояки – лица, женатые на сестрах в отношениях друг с другом

Духовное родство

- Крестные отец и мать — названные родители во время крещения
- Кресные сын и дочь — названные дети во время крещения
- Кум и кума — кровные и названные родители в отношении между собой

Задачи для проверки знаний

- Два отца и два сына несли три апельсина. По сколько нес каждый? (по одному)
- Шурина племянник, какая зятю родня? (сын)
- Шли гурьбой теща с зятем, да да муж с женой: мать с дочерью, да бабушка с внучкой: дочь с отцом. Сколько всех? (четверо)

Степень родства

- Степень родства – одно колено

1 степень – отец и сын

2 степень – дед и внуки

3 степень – правнуки и прадед

- Цепь поколений – линия В каждой линии обычно несколько поколений

Линии родства

- По типу

Восходящее родословие — от современников к предкам

Нисходящее родословие — от самого отдаленного предка к потомкам

Линии родства

- По гендерному подходу

Мужское родословие – указывают потомство только по мужской линии

Женское родословие – указывают потомство только по женской линии

Смешанное родословие – показывают потомство независимо от пола

Законы генеалогии

- Закон трех поколений

На сто лет обычно приходится деятельность трех поколений.

- Удвоения предков.

В каждом последующем поколении число предков удваивается

- Убывания предков

Одновременно с появлением новых родственников происходит смерть старых родственников (обычно в родословных ограничиваются двоюродными братьями и сестрами)

Этапы проведения исследования

1. Опрос взрослых родственников и одновременное изучение домашнего архива
2. Исследования в архивах
3. Обобщение собранных данных с их анализом
4. Графическое изображение родословной

Первый этап

- 1 Написание автобиографии
- 2 Составление списка всех известных родственников с указанием степени родства
- 3 Составление персональной картотеки на всех родственников
- 4 Выяснение происхождения фамилии (по словарям)

Персональная генеалогическая карточка

- 1 Фамилия (если изменялась, то какая была прежде)
- 2 Имя отчество (если изменялись, то какие были прежде)
- 3 Дата (число, месяц, год) и место рождения (с учетом изменения административного деления)
- 4 Дата и место вступления в брак
- 5 Дата и место смерти
- 6 Национальность
- 7 ФИО родителей
- 8 ФИО жены (мужа)
- 9 Имена и даты рождения детей (в том числе усыновленных)

Персональная генеалогическая карточка

продолжение

- 10 Места проживания (с указанием времени)
- 11 Образование (с указанием места, времени обучения, наименования учебного заведения)
- 12 Места и должности работы, прохождения службы в армии
- 13 Участие в исторических событиях
- 14 Награды, звнания
- 15 Принадлежность к сословию (до 1917 г.)
- 16 Хобби
- 17 Легенды и предания (при их наличии)

Правила ведения картотеки

- Каждому родственнику присваивается только один номер, даже, если встречается несколько раз (в прямом и боковом родстве)

Мужчинам – четные, женщинам – нечетные

Номер отца должен быть в два раза больше, чем у сына (сын – 2, отец 4, дед -8)

- Все данные записываются с указанием источника
- Все воспоминания необходимо подтверждать документально

Документы

- Паспорт
- Свидетельства (о рождении или метрика, о вступлении в брак или его расторжении, о смерти, об окончании неполной школы и тд.)
- Аттестаты и дипломы
- Трудовая книжка
- Билеты (военные, профсоюзные, комсомольские, партийные итд.)
- Удостоверения (к наградам, об окончании курсов повышения квалификации, об изобретениях итд)

Документы

- Почетные грамоты, дипломы победителя
- Дневники, воспоминания
- Письма
- Фотографии
- Творческие материалы
- Фоно и видео записи



CCCP

THE

THE
COMMISSION
OF INVESTIGATION
AND REPORTS

US

SOCIALIST REP
PORT

Handwritten letter on yellowed paper with a circular seal at the top right.



Document with a yellow highlight and text: 'Security and Control System'.

Green document with a blue circular seal at the bottom and multiple columns of text.

White document with a signature and a purple seal at the bottom.

White document with a signature and a purple seal at the bottom.

Handwritten document on aged paper with dense cursive text.

White document with a signature and a purple seal at the bottom.

White document with a barcode and text.

Pink document with a purple seal and handwritten text.

Второй этап

- Список архивов Кировской области

1. Государственный архив Кировской области (ГАКО)
- 2 Государственный архив социальнополитической истории Кировской области (ГАСПИКО)
- 3 Государственный архив личных дел
- 4 Ведомственные архивы ЗАГСа, предприятий и организаций

Что посмотреть в архивах

- 1 Метрические книги духовной консистории (до 1917 г) ЗАГСа (после 1917 г)
- 2 Исповедальные книги духовной консистории
- 3 Клировые ведомости духовной консистории (для лиц духовного звания)
- 4 Ревизские сказки (переписные книги)
- 5 Сословные книги (для дворян, бояр, купцов, мещан)
- 6 Книги регистрации Почетных граждан (до 1917 г)
- 7 Книги приказов организаций, предприятий
- 8 Личные дела (до 1917 г. формулярные списки)
- 9 Карточки личного учета

3 этап

Методы графического изображения родословия

1 Круговая таблица

2 Поколенная роспись

3 Генеалогическое древо

Круговая таблица



Поколенная роспись

I КОЛЕНО 1. СЕМЕН – это имя самого раннего представителя рода известно по отчеству Анисима и Ивана.

II КОЛЕНО 2-1. АНИСИМ 1739-1800. 3-1. ИВАН 1741-1808.

III КОЛЕНО 4-3. ИВАН, р. 1765 5-2. КУПРЕЯН, р. 1770, в 1897 году отдан в рекруты.
6-2. АНДРЕЙ 1788/93-1842. Жена Елена Семенова.

IV КОЛЕНО 7-4. ИВАН, р. 1789, продан в 1811 году капитанше Александре Мещерской. 8-4. ГАЛАКТИОН, р. 1805/1807. Жена – Татьяна (р. 1809). В 1840 году отдан в рекруты. 9-6. ВАСИЛИЙ, р. 1811. Жена - Александра Иванова. 10-6. ИШПОЛИТ, р. 1814. Жена - Дарья Игнатъева. 11-6. НИКИТА, р. 1816. Первая жена Параскева Петрова. Вторая жена Татьяна Галактионова, дочь Галактиона Иванова. Никита Андреев и Татьяна Галактионова имели общего предка, Семена, который Никите доводился прадедом, а Татьяне – прапрадедом. Между собой они находились в седьмой степени родства, разрешенной для вступления в брак.
12-6. ВАСИЛИЙ 1823-1855. Жена - Анна Никитина.

V КОЛЕНО 13-8. АЛЕКСАНДР 1829-1842. 14-8. ТАТЬЯНА, р. 1831.

Муж – Никита Андреев (р. 1816), представитель рода по линии Анисима Семенова. 15-8. МАКАР 1834-1840.
16-8. ВАСИЛИЙ 1838-19.07.1889. Первая жена – Ирина Игнатъевна, вероятно умерла. Все включенные в схему дети Василия Галактионова рождены от второй его жены, Елены Васильевны, которая, судя по всему, происходила из этого же рода. У Елены Васильевны и Василия Галактионова был общий прапрадед, Семен, и они находились по отношению друг к другу в восьмой, разрешенной брачным законодательством России, степени родства. Кроме того, что они были мужем и женой, их связывало четвероюродное родство, они доводились друг другу четвероюродными братом и сестрой. Старшая из детей, Александра была рождена около 1871 года, поэтому можно

предположить, что во второй брак Василий вступил не позднее 1870 года. В записи о смерти Василий значится как второбрачный, 52 лет, причиной смерти указан катар легких. Погребен на приходском кладбище Николаевской церкви с. Малышево.

17-9. СТЕПАН, р. 1834. Жена - Настасья Иванова (р. 1833).

18-9. ЕГОР, р. 1838. Жена - Авдотья Никонова (р. 1841).

19-9. ОЛЕНА р. 1845. Предположительно она и бабушка Федора, Олена или Елена Васильевна – одно и то же лицо. В этом случае ее муж - Василий Галактионов (1838-1889), происходил, как и Олена, от Семена. Олена и Василий находились по отношению друг к другу в восьмой степени родства, разрешенной для брака.

20-10. МАКСИМ, р. 1840, жена Дарья Петровна.

21-10. АЛЕКСАНДРА, р. 1847 22-10. ЕКАТЕРИНА, р. 1851

23-10. ЕЛЕНА, р. 1856 24-10. АЛЕКСАНДР, р. 1857

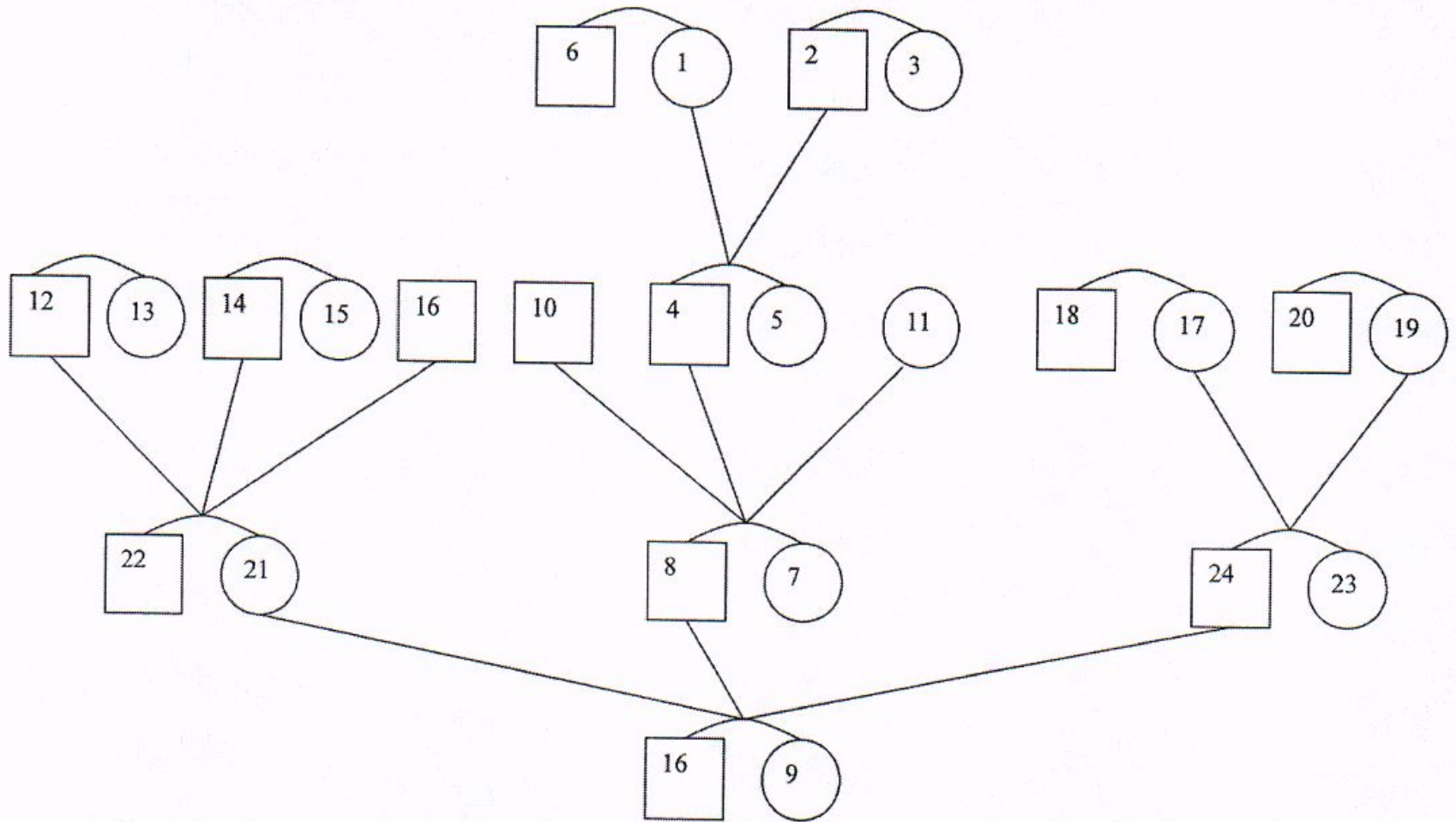
25-11. СТЕПАН, р. 1839. Жена – Домна Степанова (р. 1835).

26-11. АВДОТЬЯ, р. 1843

27-11. ПЕТР, р. 1848

28-11. ИВАН, р. 1853

Генеалогическое древо





Jim & Dorothy
Johnson



Joe & Marie
Toepfer



Louis & Mary
Zade



Theodor & Olive
Anderson



Jim & Elvina
Johnson



Joe & Julie
Johnson



Alvy & Jessica
Evans



Jared Jerome
1-10-98

Alicia Marie
10-10-01

Amanda Renee
8-16-05

Joshua Jonathan
11-10-99

Литература

- 1. Бычкова М. Семейный летописец.// Родина. № 2,4. – 1991.
- 2. Вспомогательная историческая дисциплина. Т. X. – Л. 1983.
- 3. Можаров Н.Д. Домашний архив // Красная Звезда. – М., 19.08.1993.
- 4. Можаров Н.Д. Древо рода и виды родословных // Красная Звезда. – М., 24.08.1993.
- 5. Онучин А.Н. Твое родословное древо. Практическое пособие по составлению родословной. – Пермь: Издательство Ассоциации генеалогов-любителей – 1992.
- 6. Савелов Л. Лекции по русской генеалогии. – М., – 1995.
- 7. Сейненский А.Е. Родной край: Страницы истории: В помощь историку-краеведу. – М. – 1994.
- 8. Тарасов Л.В., Мишина И.А, Жарова Л.Н. История. 5 класс. 1 часть. Экспериментальный учебник развивающего типа. – М. – 1994.
- 9. Твоя родословная / отв. ред. М. Назиров. // Буклет –приложение к рекламно-информационному научно-просветительному альманаху «Безумные идеи» – М. – 1990.
- 10. http://bspu.secna.ru/E_public/geneologia/index.html