

# Капиталистический Петербург

Вторая половина XIX века

В поэме А. Лозины-Лозинского «Санкт-Петербург» (1916) город предстает с высоты смотровой галереи Исаакиевского собора:

Здесь центр. Обмен вещей и соты самых знатных.  
Там рынки жирные и грязных улиц сеть.  
Там лес фабричных труб, дымящих, черных,  
статных,  
Глотающих дрова, железо, уголь, медь...  
У города есть рот. У города есть ноги.  
Как войско с копьями, видны суда в порту,  
От города бегут железные дороги,  
Полоски белые уходят в широту.

# Изменение карты и топонимики города

1. Появились новые набережные: *Адмиралтейская* (проект инженеров В. М. Карловича и С. С. Селянинова) и *Петровская* (Руководили проектом архитекторы Л.И. Новиков и Ф.Г. Зброжек. )



2. Город разрастался вверх по течению Невы и по правому берегу Большой Невки- это заводские и рабочие кварталы



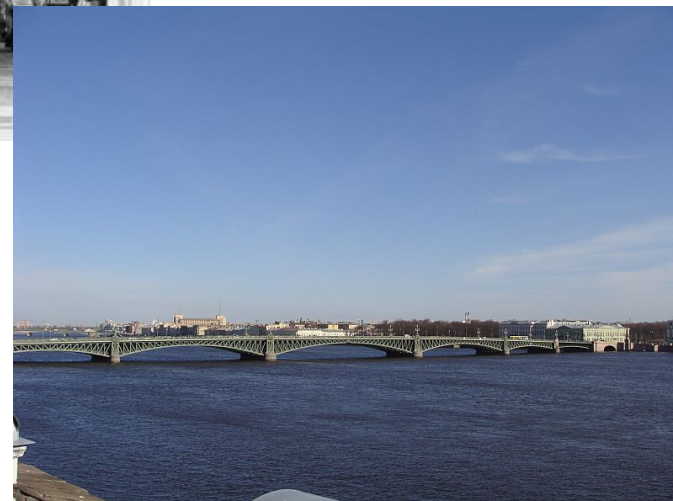
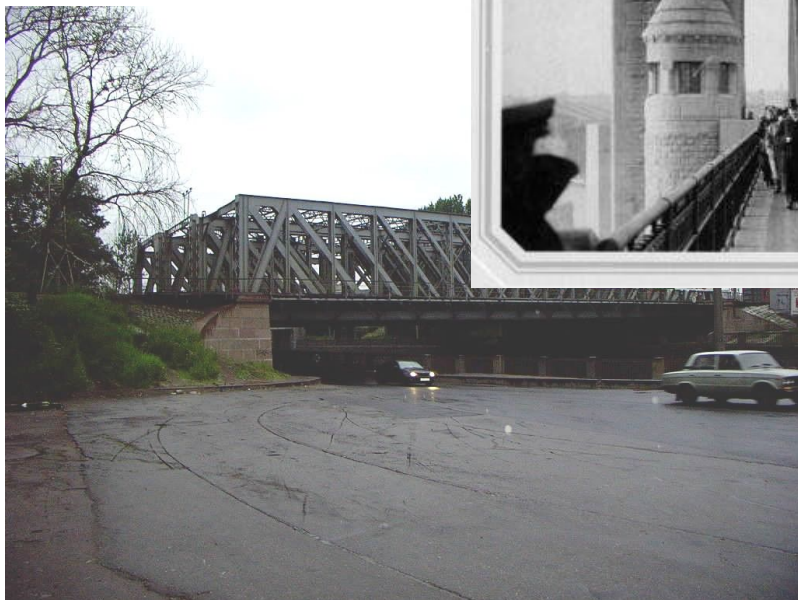


3. Некоторые реки и каналы убрали в подземные трубы:
- на месте Лиговского канала появилась Лиговская улица
  - под Конногвардейским бульваром протекал по трубам Адмиралтейский канал



4 На Обводном канале появились металлические (американские ) мосты

На Неве возвели постоянные мосты: Литейный, имени Петра Великого, Троицкий и железнодорожный





## 5. Главной водной магистралью города стал Обводный канал

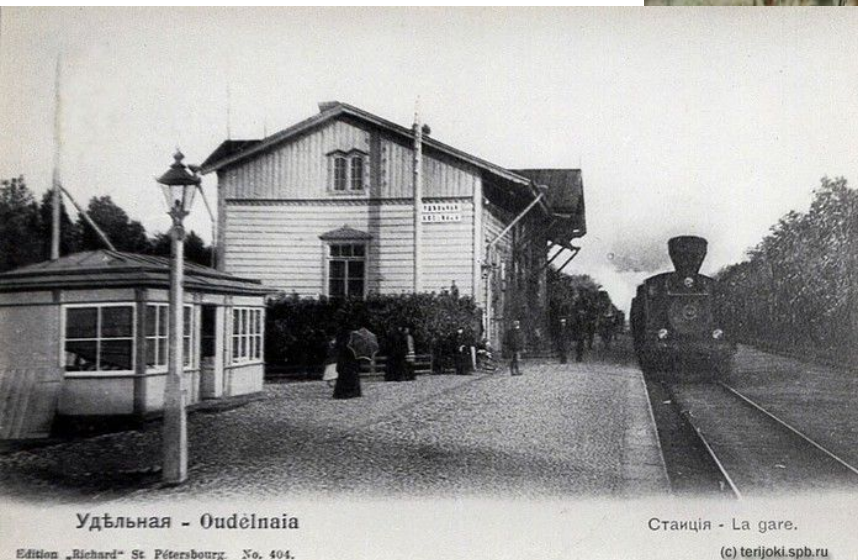


6. На западе Обводный канал подходил к новому морскому порту

7. По берегам Обводного канала располагались вокзалы, промышленные предприятия, начинались железные дороги

7. Интенсивно застраивались дачами пригороды: Новая деревня, Лахта, Удельное, Озерки, Шувалово, Лесной, Гражданка, Пороховые, Купчино,

Автово и другие



Удельная - Oudelnaja

Станция - La gare.

(c) terijoki.spb.ru



Станция Озерки,

108

(c) terijoki.spb.ru







920. P. Z. - ST. PETERSBOURG.  
LA CATHÉDRALE DE KASAN.

8920. С.-ПЕТЕРБУРГЪ.  
Соборъ Казанской Божьей Матери.















## Александр II Николаевич Романов

1818—1881 — император  
всероссийский, царь польский и  
великий князь финляндский  
(1855—1881).

Вошёл в русскую историю как  
проводник широкомасштабных  
реформ. Удостоен особого эпитета в  
русской дореволюционной  
историографии — **Освободитель** (в  
связи с отменой крепостного права по  
манифесту 19 февраля 1861 года).  
Погиб в результате террористического  
акта, организованного партией  
«Народная воля».





В Санкт-Петербурге на месте гибели Императора на средства, собранные по всей России, был возведен Храм Спаса на Крови Собор был построен по приказу Императора Александра III в 1883—1907 годах по совместному проекту архитектора Альфреда Парланда и архимандрита Игнатия (Мальшева), и освящен 6 августа 1907 года — в день Преображения

# Александр III

## Александрович

1845- 1894 — Император Всероссийский, Царь Польский и Великий Князь Финляндский с 1881 года. В официальной дореволюционной историографии именовался «*Миротворцем*»



Паоло Трубецкой. Памятник Александру Третьему.





