



*Мифы и легенды
народов мира –
величайшее
культурное
наследие
человечества...*

А.И.Немировский



МИФЫ И ЛЕГЕНДЫ НАРОДОВ МИРА



МИФЫ И ЛЕГЕНДЫ НАРОДОВ МИРА



Древний Египет.
Месопотамия

МИФЫ И ЛЕГЕНДЫ НАРОДОВ МИРА



Древняя Греция



Ак буре – белый волк



Памятник белой волчице



Древние монеты



Фрагменты древних монет



Котел



Казан в парке Тысячелетия



Герб Казани



Легенда о зиланте



Батыр и зилант



Современный герб Казани



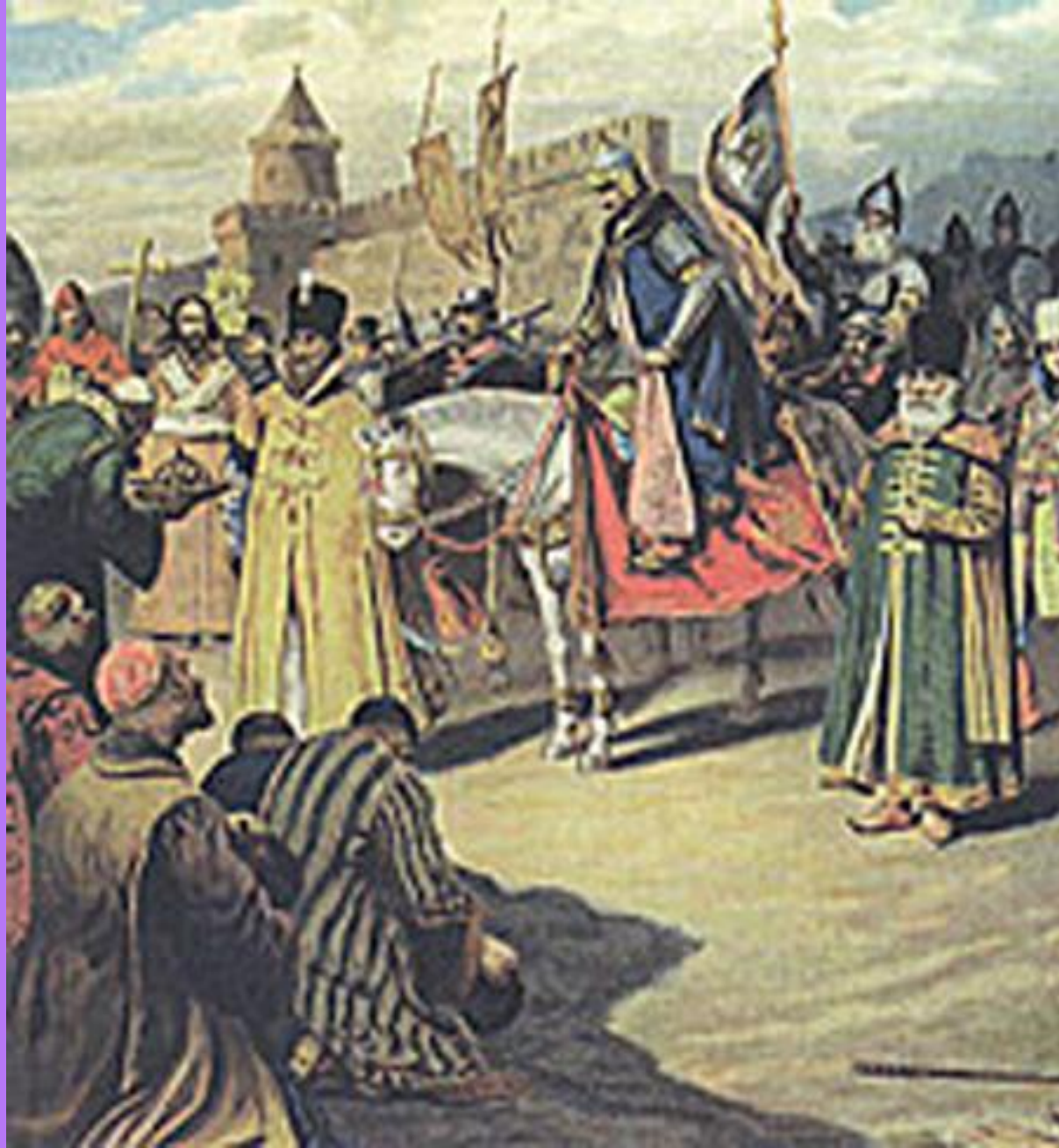
*Нашествие на Казань
войска Ивана Грозного*



На страже города



Битва за Казань



Взятие Казани



*Казань в составе Русского государства.
Н.Ф.Дени, 1767 г.*



Спасская башня

1880-1890-е гг. фотограф В.П.Бебин



Образ Спаса Нерукотворного



*Спасская башня Казанского
Кремля*



Благовещенский собор



Портрет Ивана Грозного
худ. В. Васнецов



*Благовещенский собор. э.
Турнерелли, 1839 г.*



*Ворота «День и ночь»
худ. Забиров*



Башня Сююмбике.

Э. Турнерелли, 1839 г.



«Царица Сююмбике с сыном»

худ. П. Дементьев. Конец XVIII – нач. XIX вв.



Сююмбике и Иван Грозный худ.И.
Файзуллин



Архитектурный символ Казани



Тайницкая башня Казанского Кремля



Храм-памятник Спаса Нерукотворного



Казанская икона Божьей матери



*Монастырь Казанской Божьей матери
В. Турин. 1834 г.*



Крестовоздвиженская церковь



Екатерина II



Галера «Тверь»



*Макет галеры «Тверь»
фрагмент экспозиции НМРТ*



Карета Екатерины II

из собрания НМ РТ



*Екатерина II в Казани худ.И.
Файзуллин*

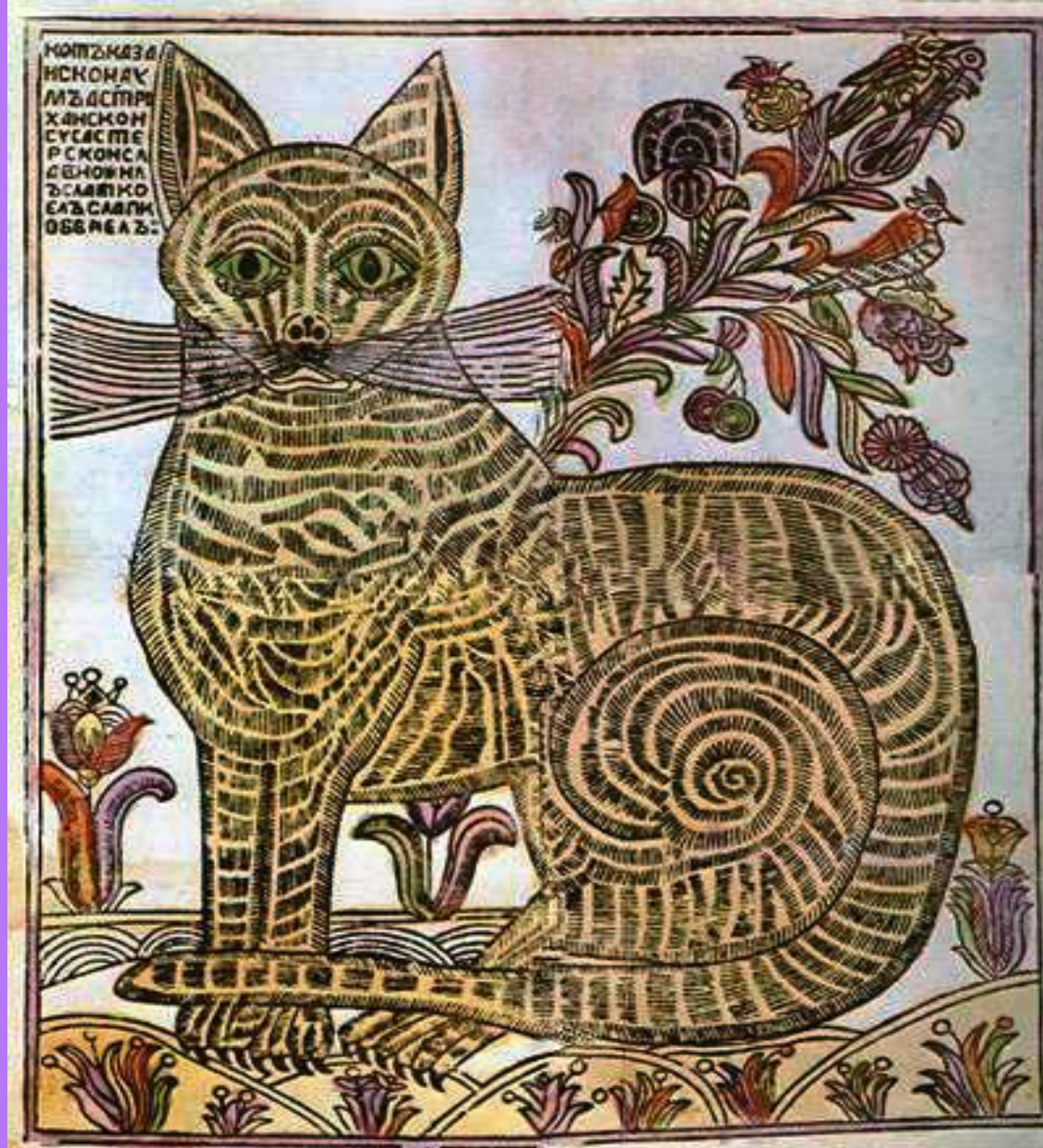


Шигабутдин Марджани



**«Сыскать в
Казани
здесьних
пород
кладеных
самых
лучших и
больших
тридцать
КОТОВ,**

*Указ Елизаветы Педуровны
о казанских котлах*



Кот казанский



Мыши кота погребают.

Фрагмент старинной лубковой росписи.



Кабан

***Все наши ханы, прежде чем сбежать,
Богатство стали в озеро кидать.
И золото свое, и серебро, -
Не отдавать же недругам добро!***

Г.Тукай



Сундук сокровищ



Су анасы - водяная



Фонтан Су анасы на ул.Баумана



Габдулла Тукай



Музей Г.Тукая



Казанский Кремль

Викторина

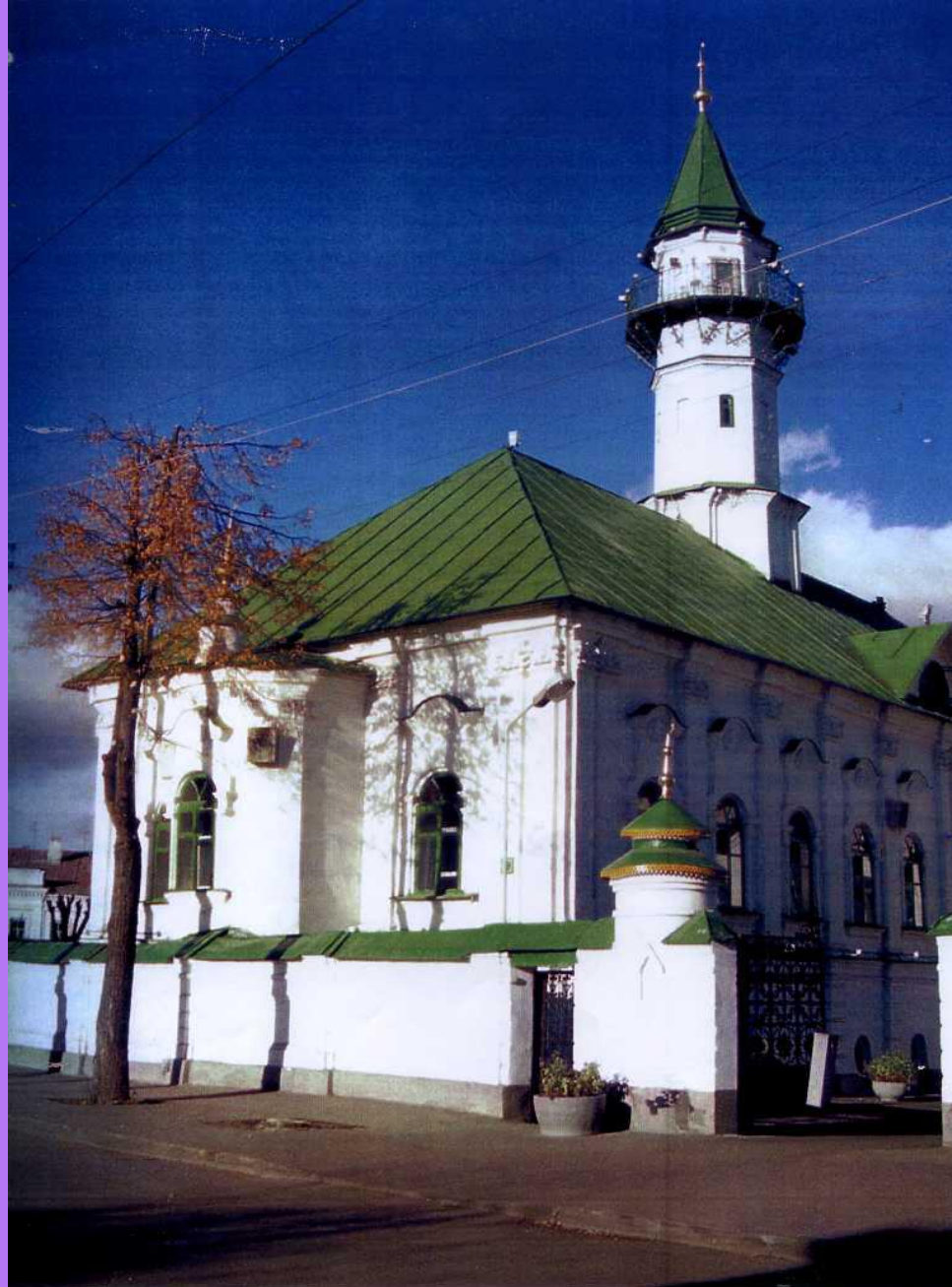
***Что изображено
на экране?***



Тайницкая башня Казанского Кремля



Зилант



Мечеть Марджани



Карета Екатерины II



Екатерина II