

Китай

(1918-1939)



У 1917 році Китай вступив у війну проти Німеччини, однак, умови Версальського миру виявилися для нього несприятливими. Німецькі володіння в Китайській провінції Шаньдун переходили до Японії.

4 травня 1919 відбулося початок громадському руху.

Десять років після революції 1911-1913 рр.. Китай залишався роздробленою державою.



В 1921 році була створена Комуністична партія Китаю (КПК)



Сунь Ятсен

(12 листопада 1866 —
† 12 березня 1925)



Сунь Ятсен - китайський лікар, революціонер та політичний діяч. Як найвизначнішого засновника Китайської Республіки, Сунь Ятсена часто називають «Батьком нації».

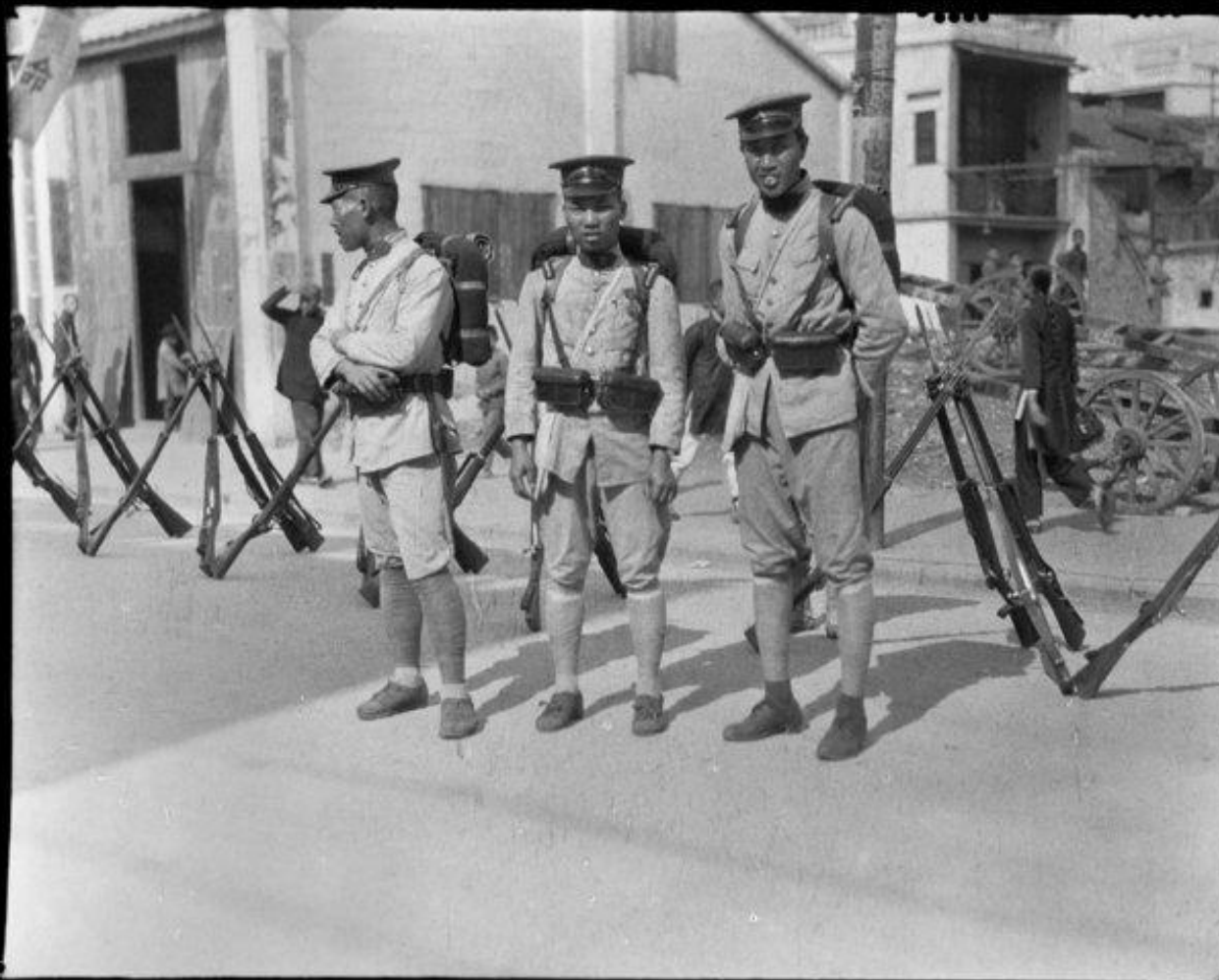
Хоча Сунь Ятсен вважається одним із найвизначніших лідерів сучасного Китаю, його політичне життя було постійною боротьбою, яка часто завершувалася вигнанням. Сунь Ятсен не дожив до часу коли його партії вдалося консолідувати свою владу над країною в ході Північного походу. Головна спадщина Сунь Ятсена полягає в розробленій ним політичній філософії, відомій як три принципи народу: націоналізм, народовладдя, народний добробут.

Сунь Ятсен працював над тим, щоб в Китаї була проведена економічна реформа — перерозподіл земельної власності під гаслом «земля — селянам».

У 1923 - 1924 рр. Сунь Ятсен вжив заходи по зміцненню партії Гоміньдан.



**1 липня 1925 уряд в Гуанчжоу оголосило себе
Національним урядом Китайської республіки.**



**Поступово значну владу зосередив
головнокомандувач Національно-Революційної
армією Чан Кайши.**



Чан Кайші

(31 жовтня 1887 — 5
квітня 1975)



Чан Кайші - військовий і політичний діяч Китаю, що очолив Гоміньдан 1925 року після смерті Сунь Ятсена; президент Китайської Республіки, маршал і генералісимус.

У роки революції вступив в Гоміньдан. За дорученням Сунь Ятсена в 1923 р. направлений до Москви для вивчення досвід політичної роботи РКП.

На протязі своєї дороги до влади Чан активно співпрацював з націоналістами із Товариства Неба і Землі, і Сунь Ятсен був не проти цього. Вони залишались джерелом підтримки Чана на протязі усього його керування у Китаї, а потім на Тайвані.

Сунь Ятсен загинув 12 березня 1925 року, залишивши Гоміньдан без керівника. Головним супротивником Чана, який очолював праве крило організації, був Ванг Цзінвей, який очолював лівих.

Влітку 1926 р. уряд активізував боротьбу за об'єднання країни. Гоміньданівська армія почала Північний похід.



У вересні 1931 р. в північно-східні провінції Китаю вторглися Японські війська. 7 листопада 1931 на з'їзді представників радянських районів Китаю створено Тимчасовий Центральний уряд Китайської Радянської Республіки на чолі з Мао Цзедуном.



Мао Цзедун

(26 грудня 1893—† 9
вересня 1976)



Мао Цзедун - китайський політичний лідер і теоретик маоїзму. Засновник Китайської комуністичної партії (ККП) у 1921, незабаром став її лідером.

Організував Великий похід 1934—1935 і вів визвольну війну 1937—1949, що завершилася встановленням Народної республіки і комуністичним правлінням у Китаї.

Очолював партію й уряд країни до смерті. Його вплив зменшився після ряду економічних невдач (1958—1960 «Великий стрибок»), але знову став домінуючим в роки Культурної революції 1961—1969. Адаптував комунізм до китайських умов, що відображено в Маленькій червоній книзі.

Мао Цзедун

Особливе значення Мао Цзедун надає аграрній реформі, розвитку важкої індустрії і зміцненню громадянських прав. Майже всі реформи китайські комуністи проводять за зразком Радянського Союзу, що мав на початку 1950-х досить великий вплив на КНР.

Після двох важких інфарктів 9 вересня 1976 року на 83-му році життя Мао Цзе-дун помер. На похорони «Великого керманіча» прийшло більше мільйона чоловік. Тіло покійного забальзамували за розробленою китайськими ученими методикою і виставили для огляду рік після смерті в спорудженому на площі Тяньаньмень величезному мавзолеї. На початок 2007 року усипальню Мао відвідало близько 158 млн чоловік.



10 клас

Фурман Аліна