

МОУ Княженская СОШ

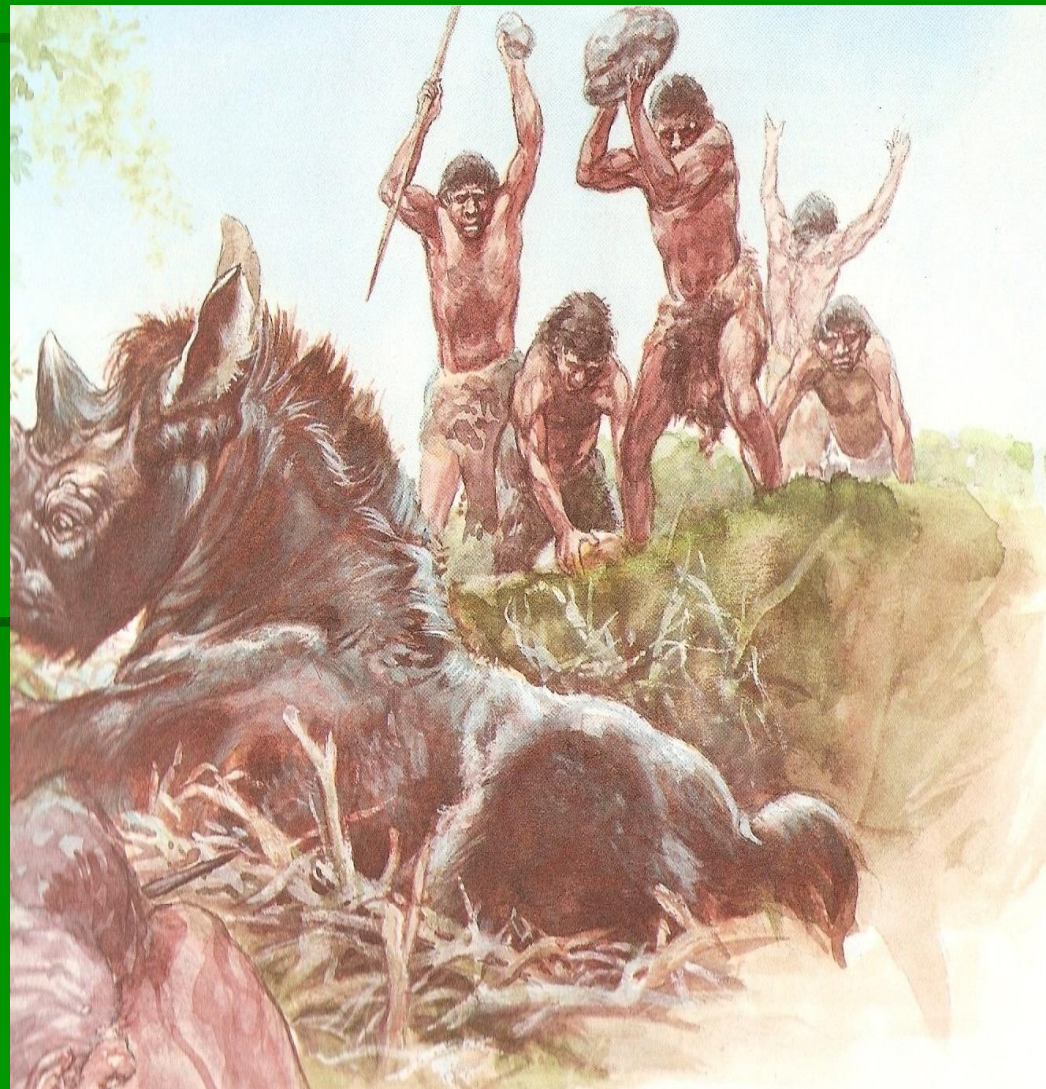
Брединского района
Челябинской области

Княженка в древности

ИЗ ГЛУБОКИХ ВЕКОВ

Каменный век

- Княженка - единственная деревня в районе, которая заселена в каменном веке. Это произошло более 100 тыс. лет назад. Останок каменного скребка того времени находится в археологическом музее педагогического университета



Археологические памятники на территории Княженки.

Бронзового века:

Чилижник

Красный Яр

Погребение бронзового века берегу Камысты – Аят

Княженка – поселение - 6

Княженка – могильник курганный – 16

Железного века:

Скифский курган «Чёртово городбище»

Курган «Безымянный»

«Красный яр» - памятник бронзового века



Бронзовый век



На север от Красного Яра найдено погребение бронзового века

Захоронение на берегу Камысты – АЯТ. (Версия).



Здесь находилось поселение бронзового века



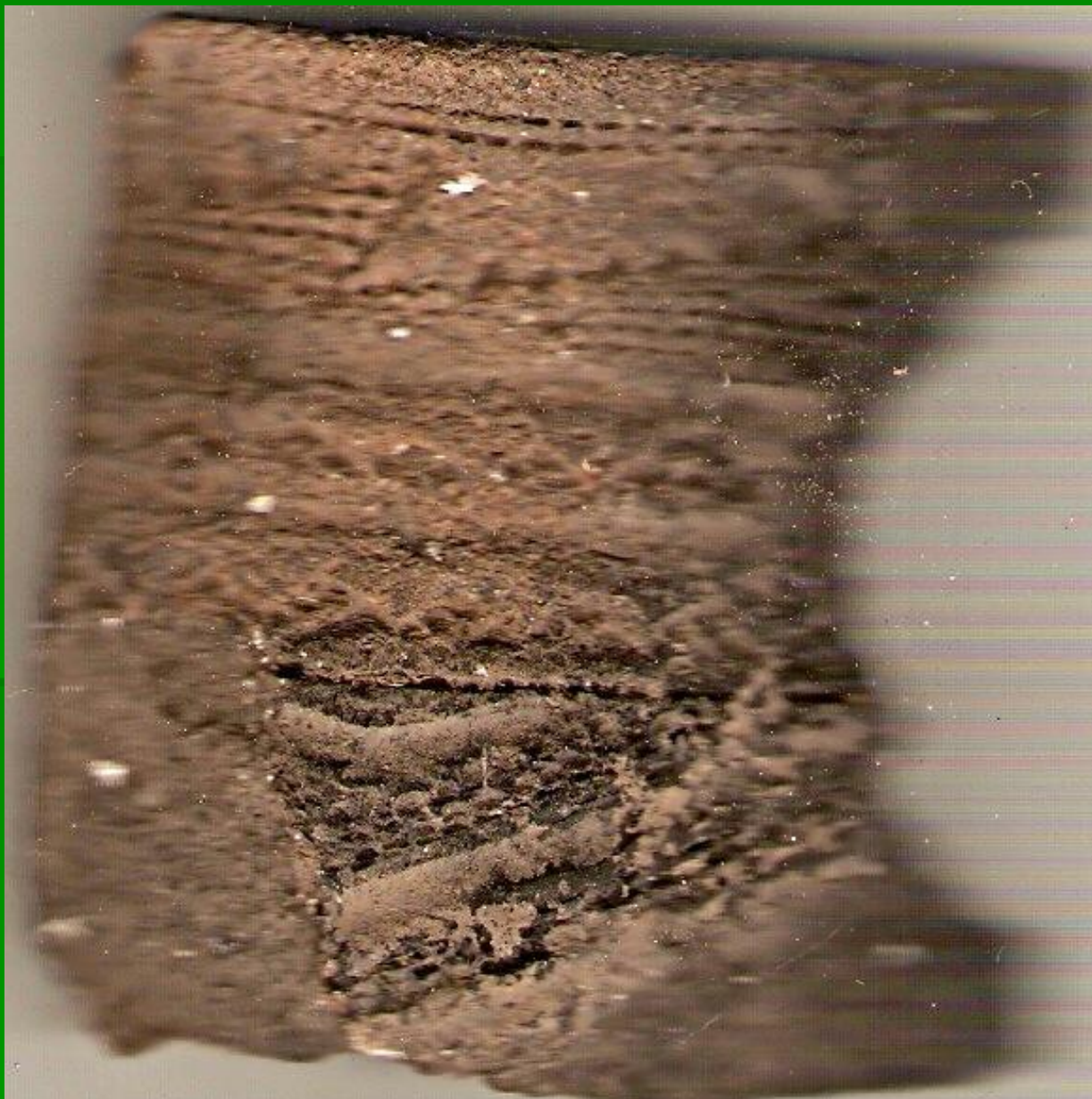


- **Бронзовый топор, найденный на месте, называемом «Чилижник»**

Фрагмент посуды найден на берегу Камысты - Аят



Фрагмент сосуда, найденный на берегу Камысты - Аят



Фрагмент сосуда, найденный на берегу Камысты - Аят



Ткацкий станок (версия). Бронзовый век.



Курган «Безымянный»



Курган «Безымянный»



«Чёртово городбище»

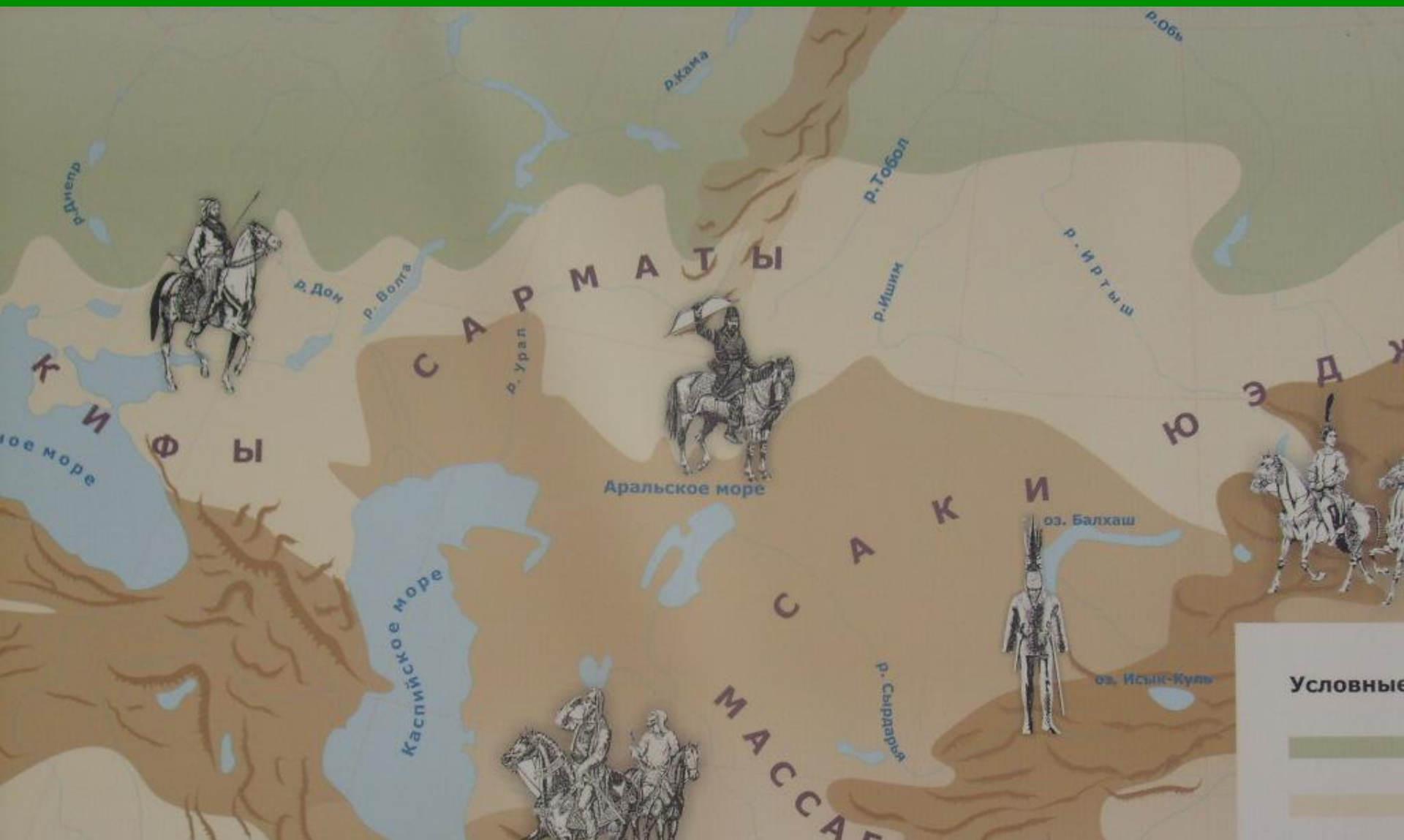


Памятник железного века



«Чёртово городбище»

Скифы и сарматы на нашей земле



Склеп кургана. (Аркаим)



Возможно, мельничный круг. (Чёртово городбище)



Железный век



Фрагмент
железного
кинжала

Железный век



Прясла -
по современному
удила.
Их находят
часто в
скифских
курганах

История - это память и будущее народа.

Мы обязаны сберечь и сохранить
памятники истории, передать своим
потомкам!!!

