



МИР ВОКРУГ НАС

| | | | | | | | | | | | | | |
|---|---|---|---|---|---|---|---|---|---|---|---|---|---|
| х | р | и | с | т | и | а | н | с | т | в | о | | |
| | | | | з | а | м | о | к | | | | | |
| с | р | е | д | н | и | е | | в | е | к | а | | |
| | | | | ц | е | р | к | о | в | ь | | | |
| | | | | л | и | т | е | р | ы | | | | |
| | | | | | | | | | | | | | |
| | | | | м | о | с | к | в | а | | | | |
| | | | | | | | | р | ы | ц | а | р | ь |
| к | н | и | г | о | п | е | ч | а | т | а | н | и | е |
| б | у | д | д | и | з | м | | | | | | | |
| | | | | | | | | я | п | о | н | и | я |



НОВОЕ ВРЕМЯ -

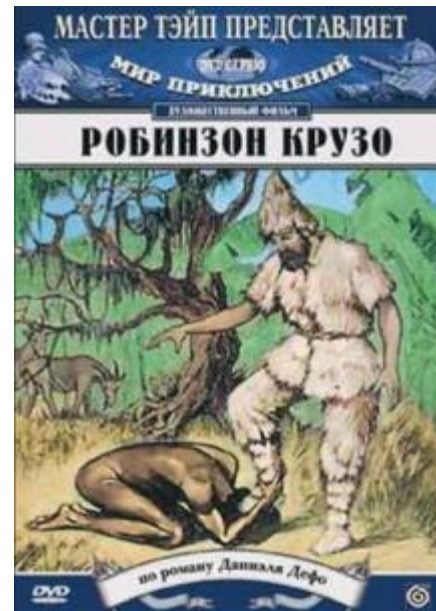
эпоха в истории с

1500 до 1900 года,

- эпоха выдающихся

географических открытий



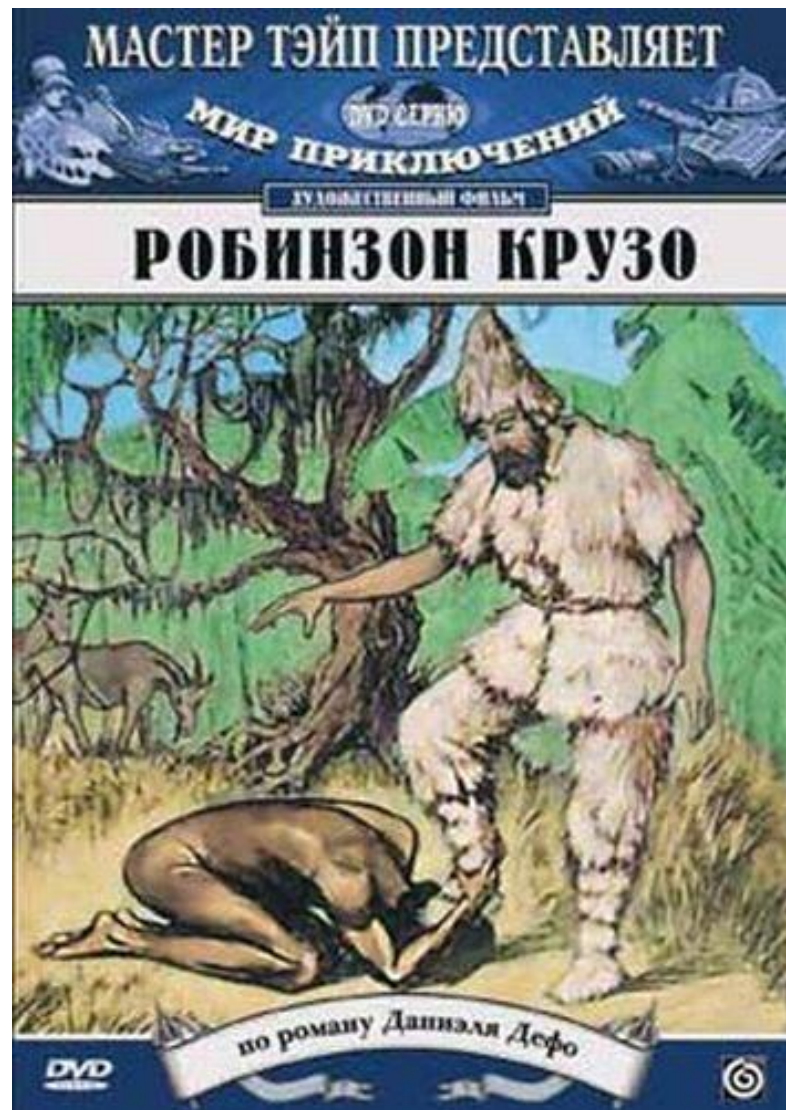
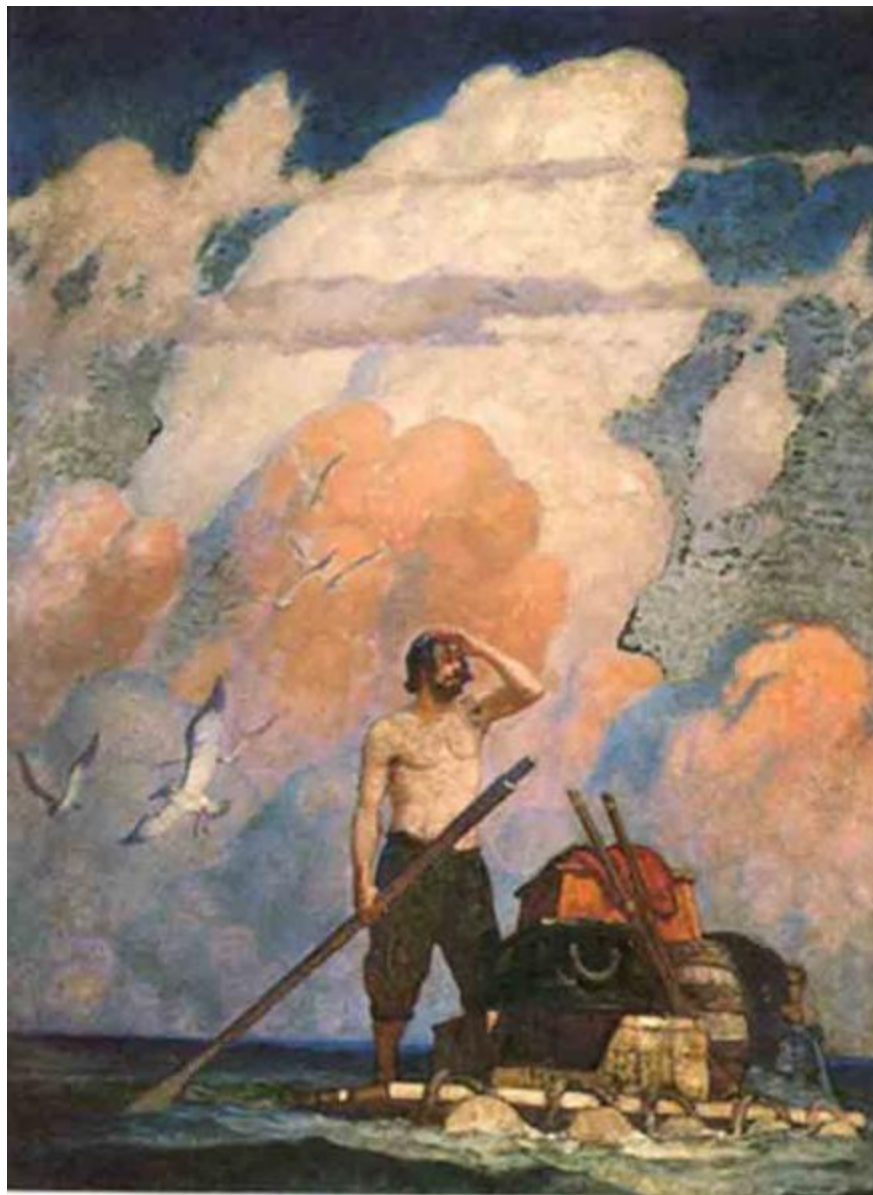


ЛИТЕРАТУРА



**ДАНИЕЛЬ
ДЕФО
(1660 – 1731),
ПИСАТЕЛЬ**

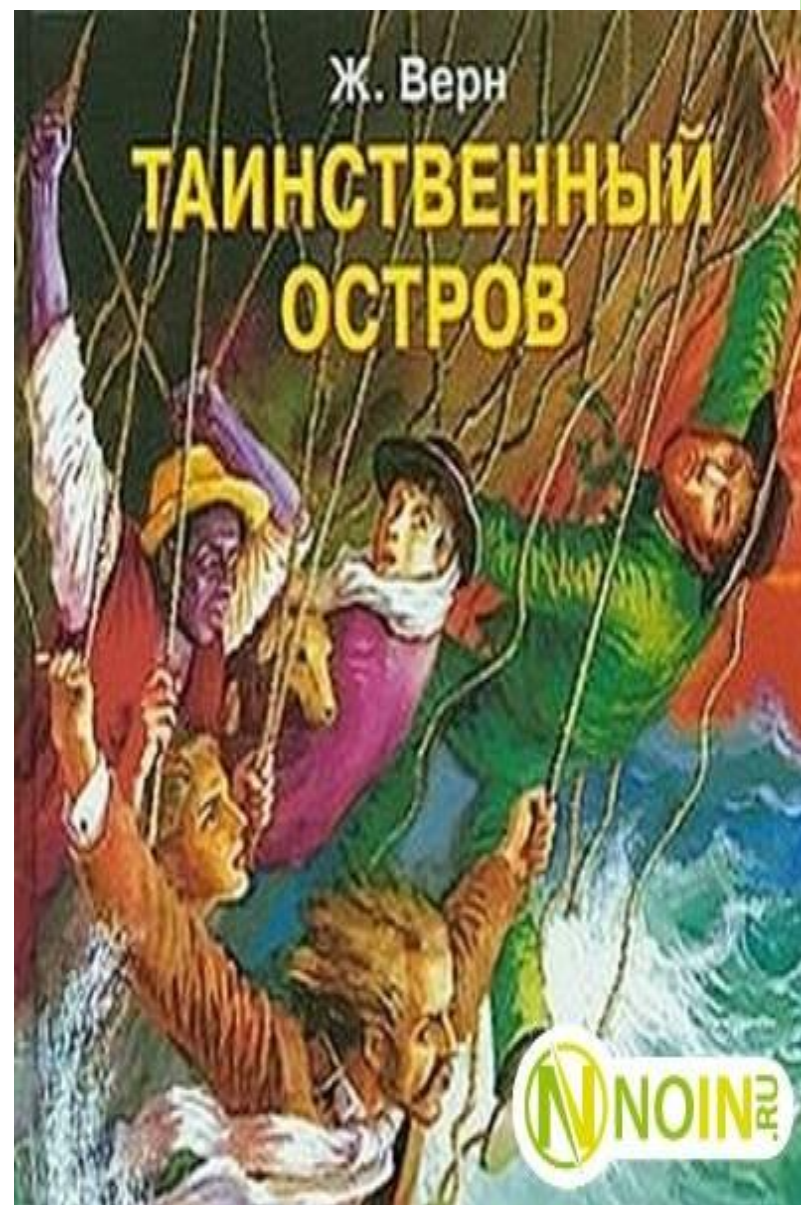
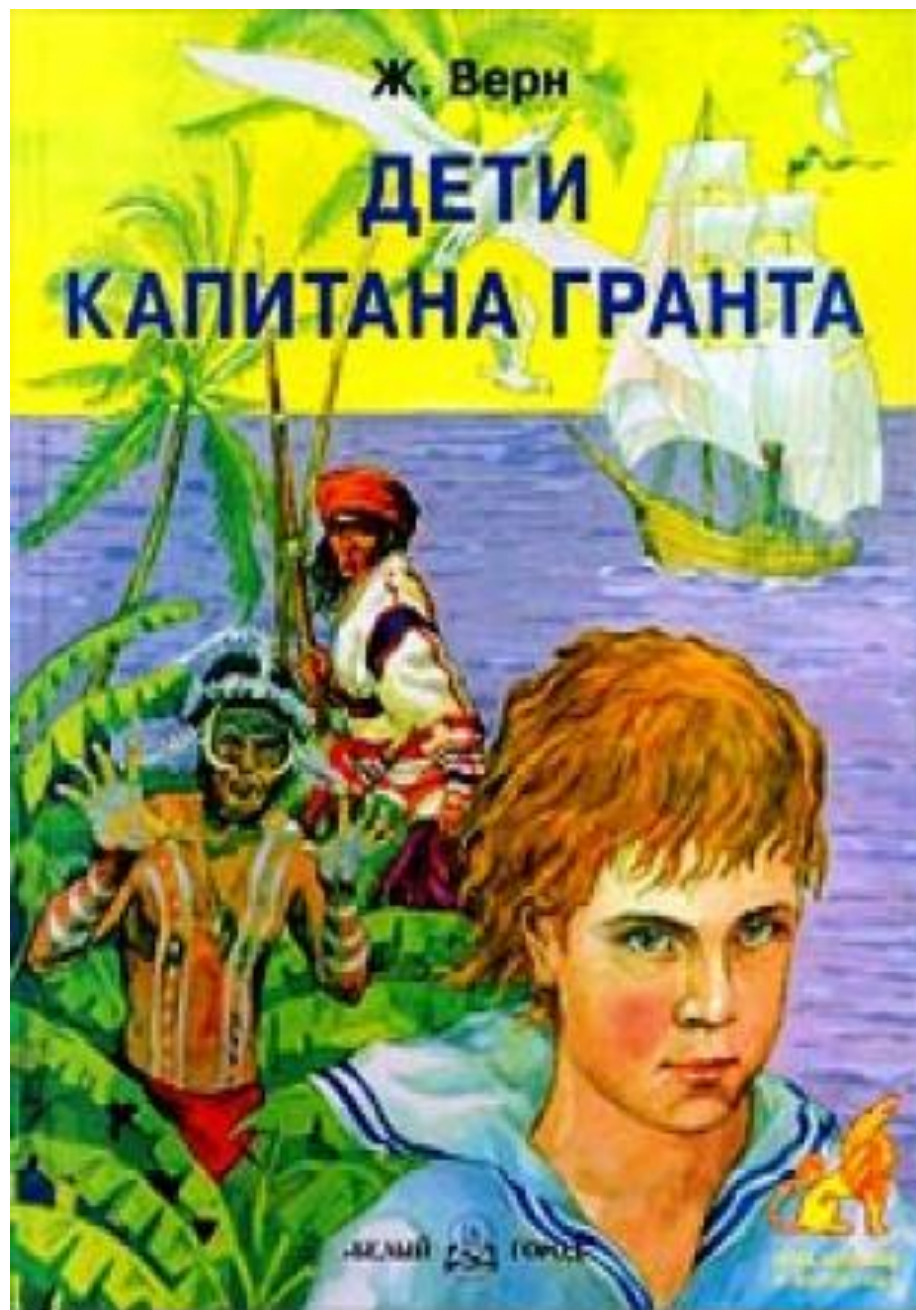






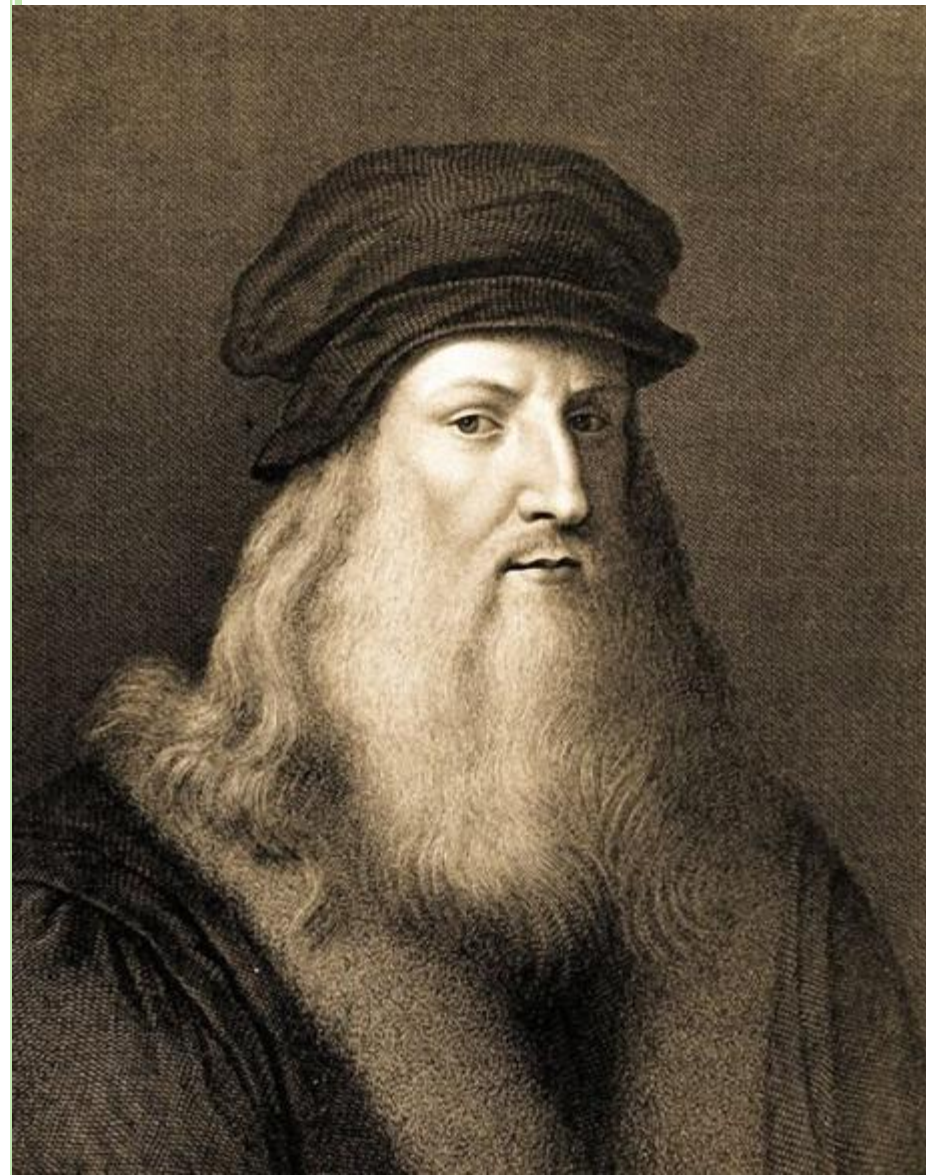
**ЖЮЛЬ
ВЕРН (1828 –
1905),
ПИСАТЕЛЬ**







ЖИВОПИСЬ



**ЛЕОНАРДО
ДА ВИНЧИ
(1452 – 1519),
ЖИВОПИСЕЦ,
СКУЛЬПТОР,
АРХИТЕКТОР**



«МОНА ЛИЗА»

«ДЖОКОНДА»





**РАФАЭЛЬ
САНТИ
(1483 – 1520)
ЖИВОПИСЕ
Ц**





«СИКСТИНСКАЯ МАДОННА»



МОРЕПЛАВАНИЕ



ХРИСТОФОР КОЛУМБ

(1451 – 1506),
ИСПАНСКИЙ
МОРЕПЛАВАТЕ
ЛЬ







ФЕРНАН МАГЕЛЛАН

**(ОК. 1480 - 1521),
ПОРТУГАЛЬСКИЙ,
ИСПАНСКИЙ
МОРЕПЛАВАТЕЛЬ**





ЛАЗАРЕВ



**БЕЛЛИНСГАУЗЕ
И ФАДДЕЙ
ФАДДЕЕВИЧ
(1778 - 1852),
РУССКИЙ
МОРЕПЛАВАТЕЛ
Ь, АДМИРАЛ**



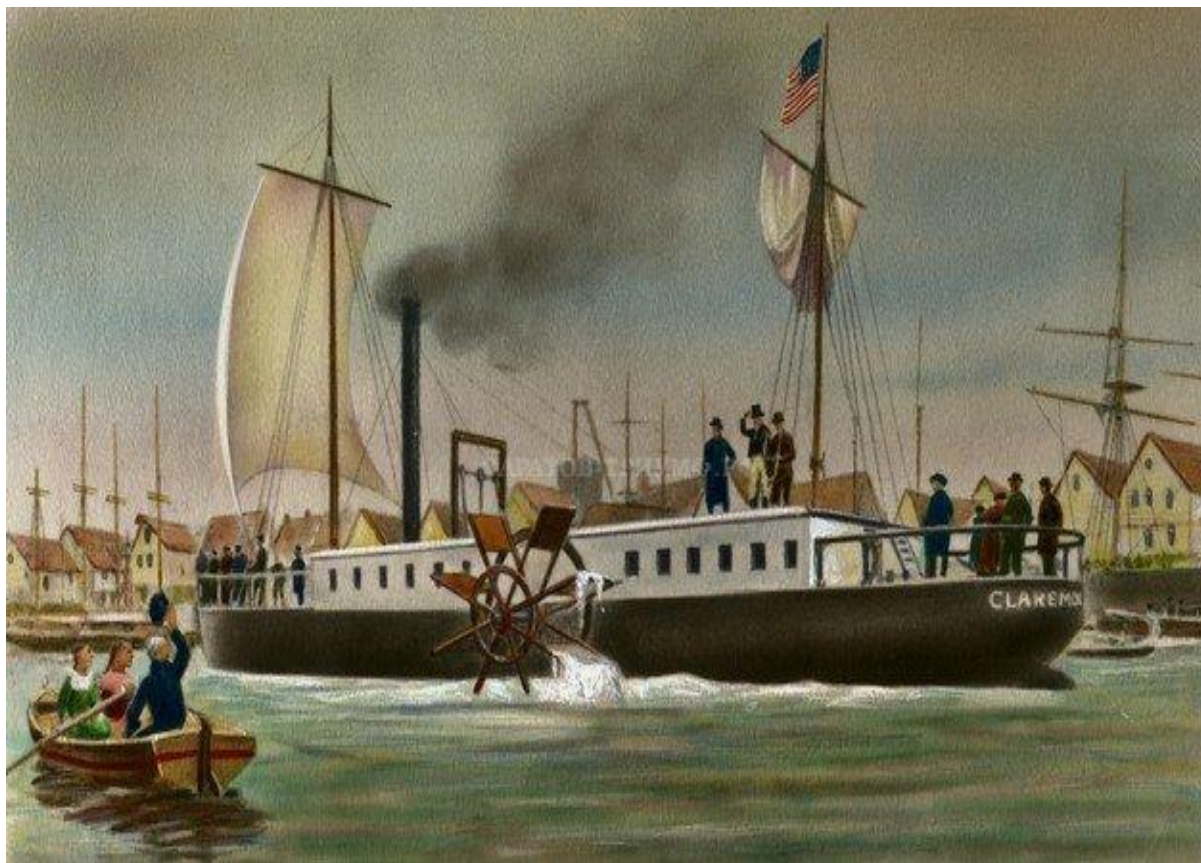
ЛАЗАРЕВ
МИХАИЛ
ПЕТРОВИЧ
(1788 - 1851),
РУССКИЙ
МОРЕПЛАВАТЕЛЬ
АДМИРАЛ



ИЗОБРЕТЕНИЯ НОВОГО ВРЕМЕНИ



Паровоз является одним из уникальных технических средств, созданных человеком, и роль паровоза в истории трудно переоценить. Так, благодаря ему появился железнодорожный транспорт, и именно паровозы выполняли основной объём перевозок в XIX и первой половине XX века, сыграв колоссальную роль в подъёме экономики целого ряда стран. Паровозы постоянно улучшались и развивались, что привело к большому разнообразию их конструкций, в том числе и отличных от классической.

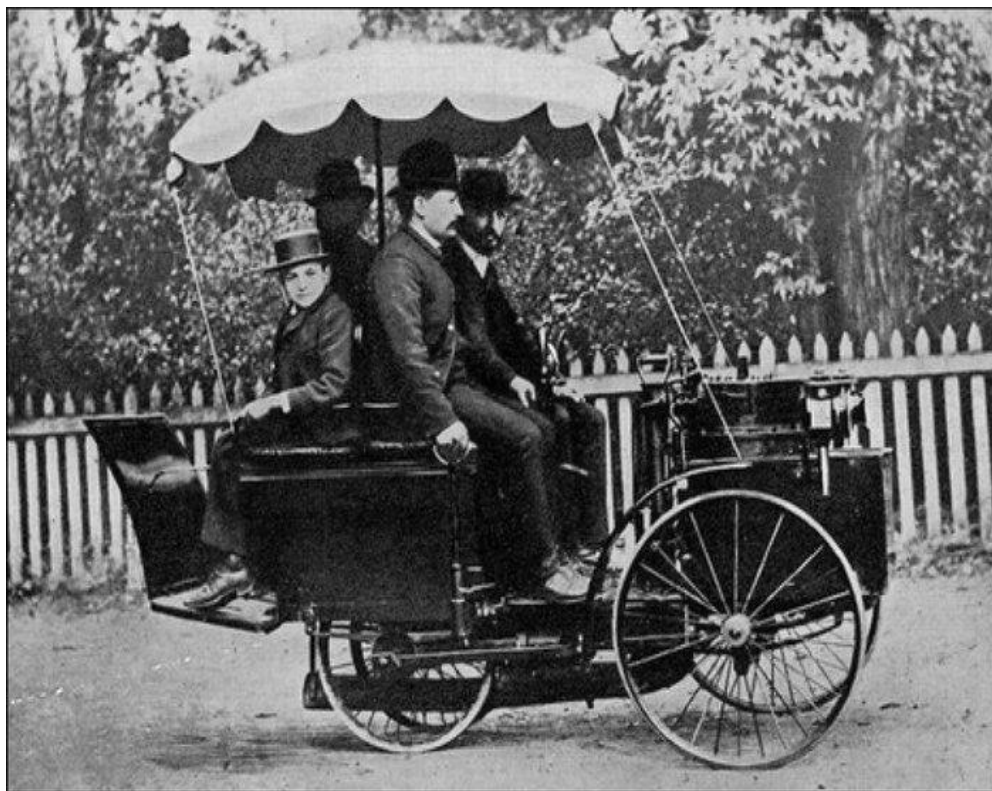


Пароход — судно — судно, оснащённое поршневой паровой машиной — судно, оснащённое поршневой паровой машиной в качестве двигателя. Слово «пароход» ввёл в употребление русский морской офицер П. И. Рикорд, участник первого официального рейса первого русского парохода, построенного на базе баржи «Елизавета» в 1815 году. До этого судно, приводимое в движение паром, в России называли на западный манер «пироскаф»

В настоящее время пароходы не строятся, хотя некоторые ещё находятся в эксплуатации.



Первое устойчивое фотографическое изображение было создано в 1822 году Первое устойчивое фотографическое изображение было создано в 1822 году французом Жозефом Нисефором Ньепсом Первое устойчивое фотографическое изображение было создано в 1822 году французом Жозефом Нисефором Ньепсом, но оно не сохранилось до наших дней. Датой изобретения технологии по решению IX Международного конгресса научной и прикладной фотографии считается 7 января Первое устойчивое фотографическое изображение было создано в 1822 году французом Жозефом Нисефором Ньепсом, но оно не сохранилось до наших дней. Датой изобретения технологии по решению IX Международного конгресса научной и прикладной



В 1769 году В 1769 году французский В 1769 году французский изобретатель В 1769 году французский изобретатель Кюньо В 1769 году французский изобретатель Кюньо испытал первый образец машины с паровым двигателем, известный как «малая телега Кюньо», а в 1770 году — «большую телегу Кюньо». Сам изобретатель назвал её «Огненная телега» — она предназначалась для буксировки артиллерийских орудий. «Тележку Кюньо» «Тележку Кюньо» считают предшественницей не только автомобиля, но и паровоза «Тележку Кюньо» считают предшественницей не только автомобиля, но

Телефон (от др.-греч. (от др.-греч. τῆλε «далеко» + φωνή «голос», «звук») — аппарат для передачи и приёма звука (от др.-греч. τῆλε «далеко» + φωνή «голос», «звук») — аппарат для передачи и приёма звука (в основном — человеческой речи (от др.-греч. τῆλε «далеко» + φωνή «голос», «звук») — аппарат для передачи и приёма звука (в основном — человеческой речи) на расстоянии. Современные телефоны осуществляют





Ра́дио (лат. *radio* — излучаю, испускаю; *radius* — луч) — разновидность беспроводной передачи информации, при которой в качестве носителя информации, при которой в качестве носителя информации используют ся радиоволны, свободно

Первый патент на беспроводную связь получил в 1872 г. Малон Лумис Первый патент на беспроводную связь получил в 1872 г. Малон Лумис, заявивший в 1866 г. о том, что он открыл способ беспроволочной связи; в США изобретателем радио считают Дэвида Хьюза Первый патент на беспроводную связь получил в 1872 г. Малон Лумис, заявивший в 1866 г. о том, что он открыл способ беспроволочной связи; в США изобретателем радио считают Дэвида Хьюза (1878), а также Томаса Эдисона Первый патент на беспроводную связь получил в 1872 г. Малон Лумис, заявивший в 1866 г. о том, что он открыл способ беспроволочной связи; в США изобретателем радио считают Дэвида

метрó (фр. *méтро*, англ. *un derground*, амер. англ. *subway*^[1]) — подземная (внеуличная) городская железная дорога с курсирующими по ней маршрутными поездами для перевозки пассажиров, отделённая от любого другого транспорта и пешеходного движения.



Российские города, имеющие метрополитен: Москва (с 1935г), Санкт-Петербург (с 1955г), Нижний Новгород (с 1985г), Новосибирск (с 1986г), Самара (с 1987г), Екатеринбург (с 1991г), Казань (с 2005г). В Волгограде вместо метрополитена есть метротрам (скоростной трамвай).





Париж. Эйфелева башня



Вена. Шённбрун дворец





Лондон





Санкт-Петербург. Главный штаб



ДОМАШНЕЕ ЗАДАНИЕ

1) Прочитать стр. 22-25
учебника.

2) Выполнить
задания 1, 3, 5
из рабочей тетради.

