

Кошельки и сумки (Бирка)

Учитель истории:
Есикова Ю.В.
МБОУ СОШ № 61
им. М.И. Неделина

Под кошельками обычно понимают простые стянутые шнурком кожаные мешочки, в то время как сложную конструкцию с закрывающимся клапаном и металлической накладкой характеризуют как сумки. Поэтому маленькие кожаные фрагменты, найденные в подходящем для сумки положении, но у которых отсутствуют причисляемые к сумкам металлические накладки или другие особенные детали конструкции, можно с некоторыми оговорками отнести к кошельку. Остатки кошельков/сумок имеются в 47 захоронениях Бирки, 4 из которых кремации, 15 захоронений в гробах, 5 шахтовых и 23 камерных захоронения.

Распределение кошельков/сумок по мужским и женским захоронениям дает в итоге 18 мужских захоронений, 15 женских, 2 детских и 8 неопределенных захоронений, сюда, кроме того, относятся 4 парных захоронения, в которых неясно, принадлежит кошелек/сумка имуществу мужчины или женщины.

КОШЕЛЬКИ



Погребение 958 (реконструкция)

Наиболее вероятной является модель кошелька из прямоугольного куска, сложенного посередине и сшитого либо по одной стороне и канту, либо по двум сторонам, а затем стянутого по верхнему краю ремнем или шнуром.

Допустимым является также тип кошелька, состоящего из округлого куска, который стянут ремнем, протянутым через отверстия по верхнему краю.

ИСПОЛЬЗУЕМАЯ КОЖА

Посредством микроскопического исследования мери кожи установлен вид фрагментов кожи из 33 захоронений. За исключением двух захоронений (Вј 746 и Вј 819), где имела место козья кожа, речь идет о коже крупного рогатого скота, в 28 случаях коровья и в 3 случаях кожа теленка.





Квасцы - двухосновная соль из сернокислого глинозема и калия, очень важное сырье для крашения и дубления.



Погребение 958 (реконструкция)



**Кошелек из камерного погребения 819
(реконструкция)**

ТИПОЛОГИЯ

Кроме предположительно используемых простых кожаных кошельков в материалах Бирки различают **три основных типа сумок**:

□1. Тип «портмоне».

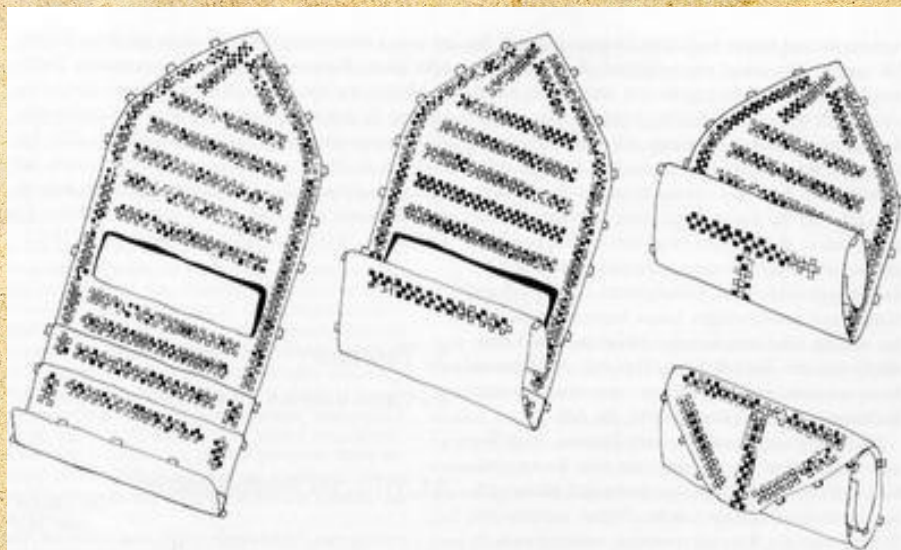
□2. Тип с лировидной накладкой по краю.

3 А. Сумка закрывающаяся клапаном, снабженным металлическими накладками, пряжкой, пуговицей или подобным.

□3 В. Сумка с закладывающимся клапаном, обитым металлом.

СУМКИ

Тип 1 "Портмоне"



Погребение 750 (реконструкция)

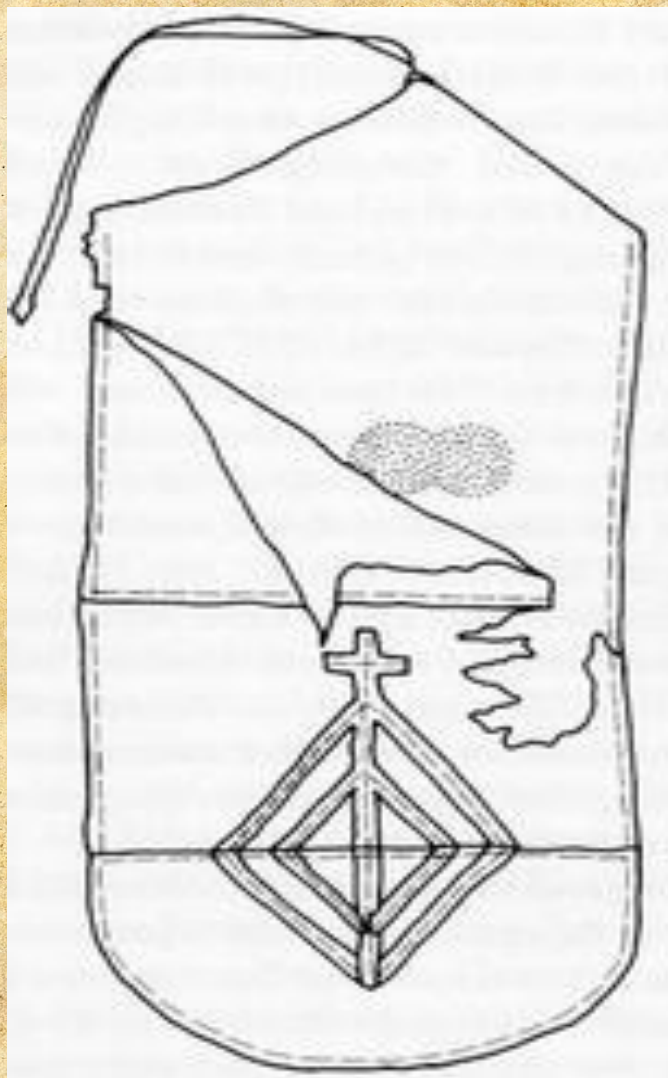


Расположение сумок по отношению к скелету довольно однообразно. Четырнадцать сумок находились на груди покойного, две около головы, три в области талии (по одной выше и ниже, одна на высоте талии) и одна на высоте коленей. Кроме того, в трех захоронениях сумки располагались в самом низу у подножия камерного погребения, и одна лежала вверху у изголовья.

Кошельки для хранения ценных предметов могли носиться на шее.

Относительно **функций** – общеизвестно, что сумки типа 1 главным образом служили в качестве кошельков. Носили, засунув в одежду, т.к. они не имели подвесов.

Предполагают, что в разных отделениях сумки могли храниться отдельно друг от друга разные виды монет, т.е. такая сумка была видом «валютного портмоне», что предполагает, что в то время уже рассчитывались количеством монет, а не их серебряным весом.

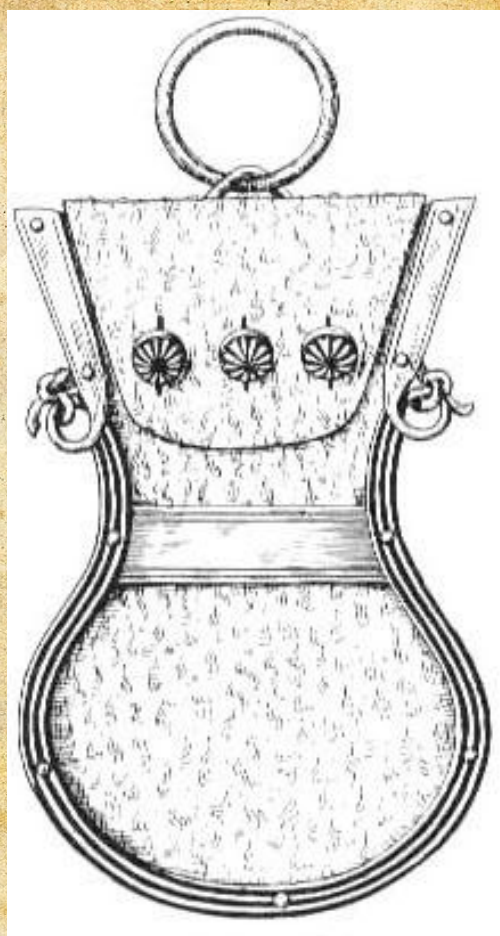
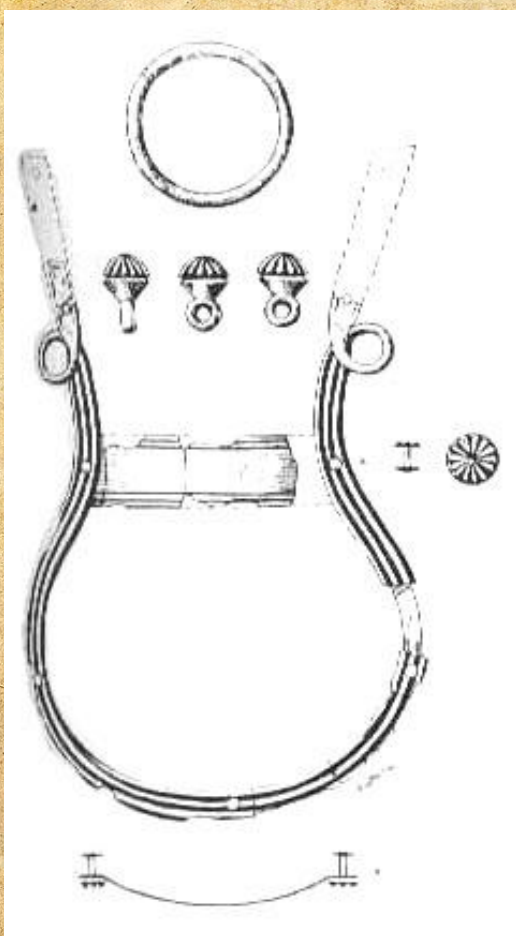


В Голландии (**Roswinkel**) есть сумка, которая по своей форме и конструкции напоминает тип «портмоне»; она содержала монеты IX в. Очевидно, она скручивалась или закрывалась клапаном и стягивалась ремнем.

Тип 2. Сумки с лировидной окантовкой

Сумки этого типа встречаются в 5 захоронениях Бирки: в камерных захоронениях Вj 798, 949 и 958 и в кремациях Вj 229 и 368.





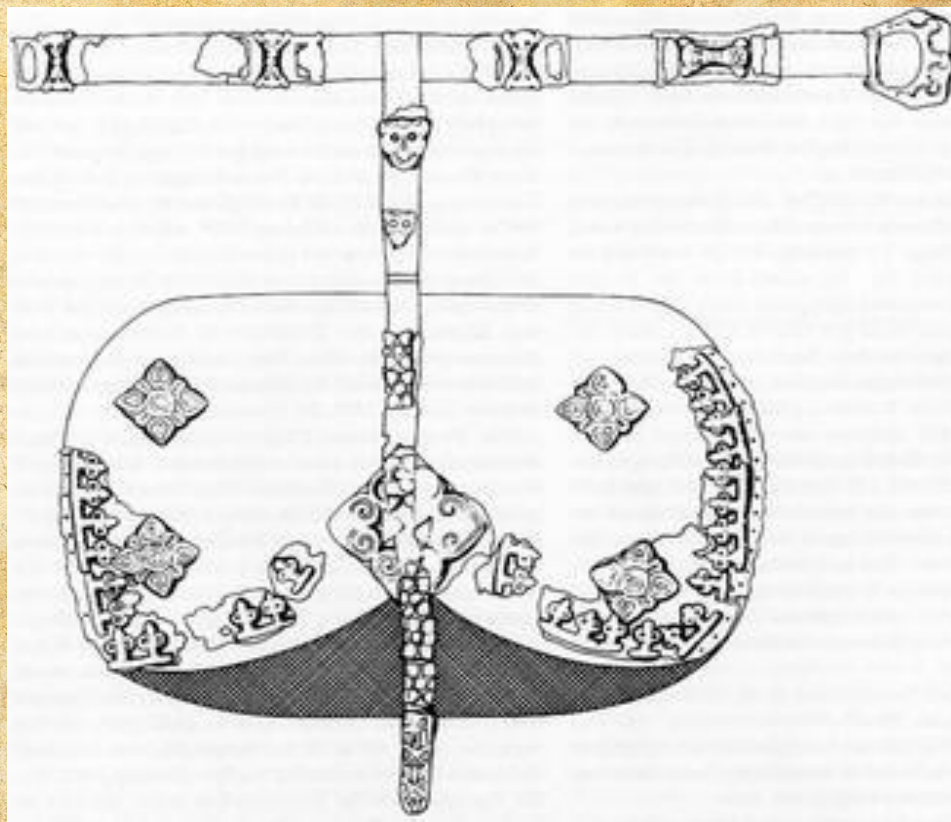
Погребение 949 (реконструкция)

Тип 3 А. Сумка закрывающаяся клапаном,
снабженным металлическими накладками,
пряжкой, пуговицей или подобным



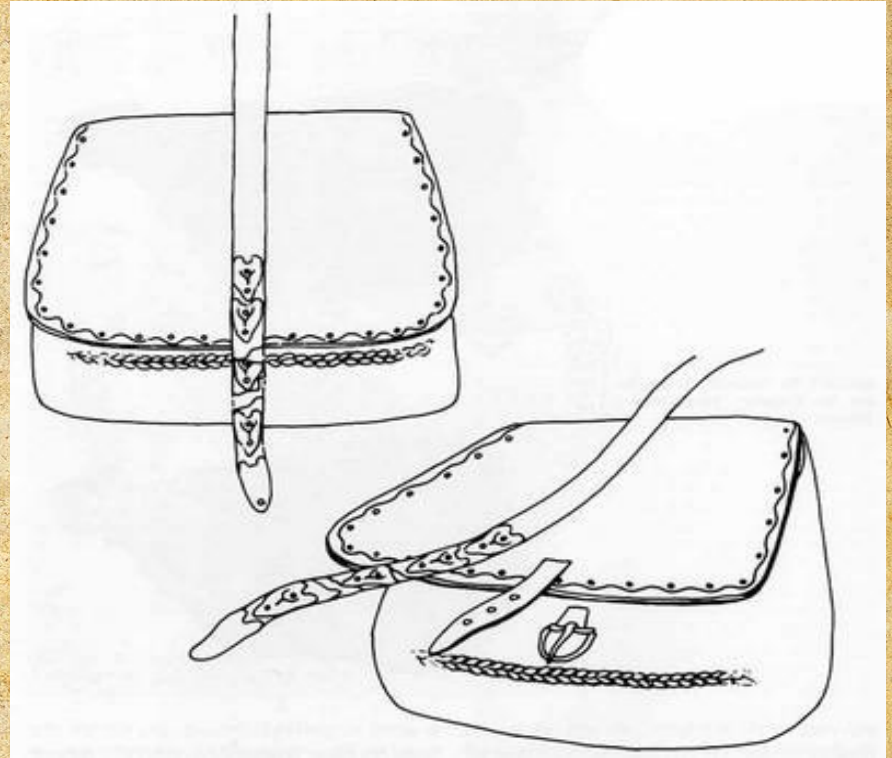
Погребение 904 (реконструкция)

Эта конструкция известна по сумке с восточными накладками из захоронения эпохи викингов в **Rösta, Ksp. Ås, Jämtland.**



Сумка из погребения 904

Сумка из Вј 731 состоит из кожаного
клапана и ремня, оба с бронзовыми
накладками, на сумке из шерстяного репса.



Тип 3 В. Сумки с клапаном, покрытым металлом

Известно из камерного захоронения Вj 644 и из захоронения в гробу Вj 819. Вj 644 – парное захоронение, для которого нельзя точно решить, относится сумка к имуществу мужчины или женщины. Вj 819 из-за ограниченного размера гроба, 1,4x0,4 м, могло быть детским захоронением.

От сумки в Вj 644 сохранился только маленький фрагмент позолоченной серебряной пластины с выгравированным растительным орнаментом, но, однако, достаточный, чтобы можно было сказать, что весь клапан был покрыт металлом. На обратной стороне фрагмента имеются остатки полотна, т.о. клапан был подбит полотном.

Возможно, сумка выполняла функцию кошелька для мелких денег: клапан открывали и сумку наклоняли так, что содержимое выскальзывало на подкладку внутренней стороны.

О содержимом сумок из Бирки типа 3А и 3В известно немного. По меньшей мере, две сумки содержали кресало: в Вj 956 обнаружены кресало и кремьень, в Вj 644 – кресало, гирька и фрагменты гребня.

Сумка из Вj 731, вероятно, также содержала кресало.

Непосредственно рядом с остатками сумки в Вj 731 лежало маленькое сланцевое точило, а в Вj 716 единственный предмет, который вероятно находился в сумке, - такое же точило из сланца.

Сумка из Вj 943, видимо, содержала несколько вещей: очень маленькое точило из сланца, янтарную подвеску, около десяти кусочков янтаря, железное кольцо и железное шило, а также возможно «молот Тора» из янтаря. Бронзовая гирька, покрытая бронзой железная гирька, набалдашник подковообразной фибулы и расплавленный слиток бронзы лежали в сумке Вj 855, а также возможно граненая карнеоловая бусина, которая, однако, могла служить застежкой для сумки. В сумках из захоронений в гробу Вj 819 и 904 нет следов содержимого. Для кремаций Вj 93В и 154 также нельзя ничего точно сказать о содержимом сумок.

Сумки типа 3 носились на поясе. По положению в захоронениях Бирки известно, что сумки в Вj 716, 731 и, вероятно, также в 819 свисали с пояса, в то время как сумки в Вj 855, 904, 943 и 956 лежали немного выше талии. О размещении сумки в парном захоронении Вj 644 тяжело судить из-за сложного положения покойных. Предположительно, они погребены сидя – женщина, возможно, на коленях у мужчины.



Кресало и кремьень



Молот Тора



Карнеол

- **Спасибо за внимание!!!**