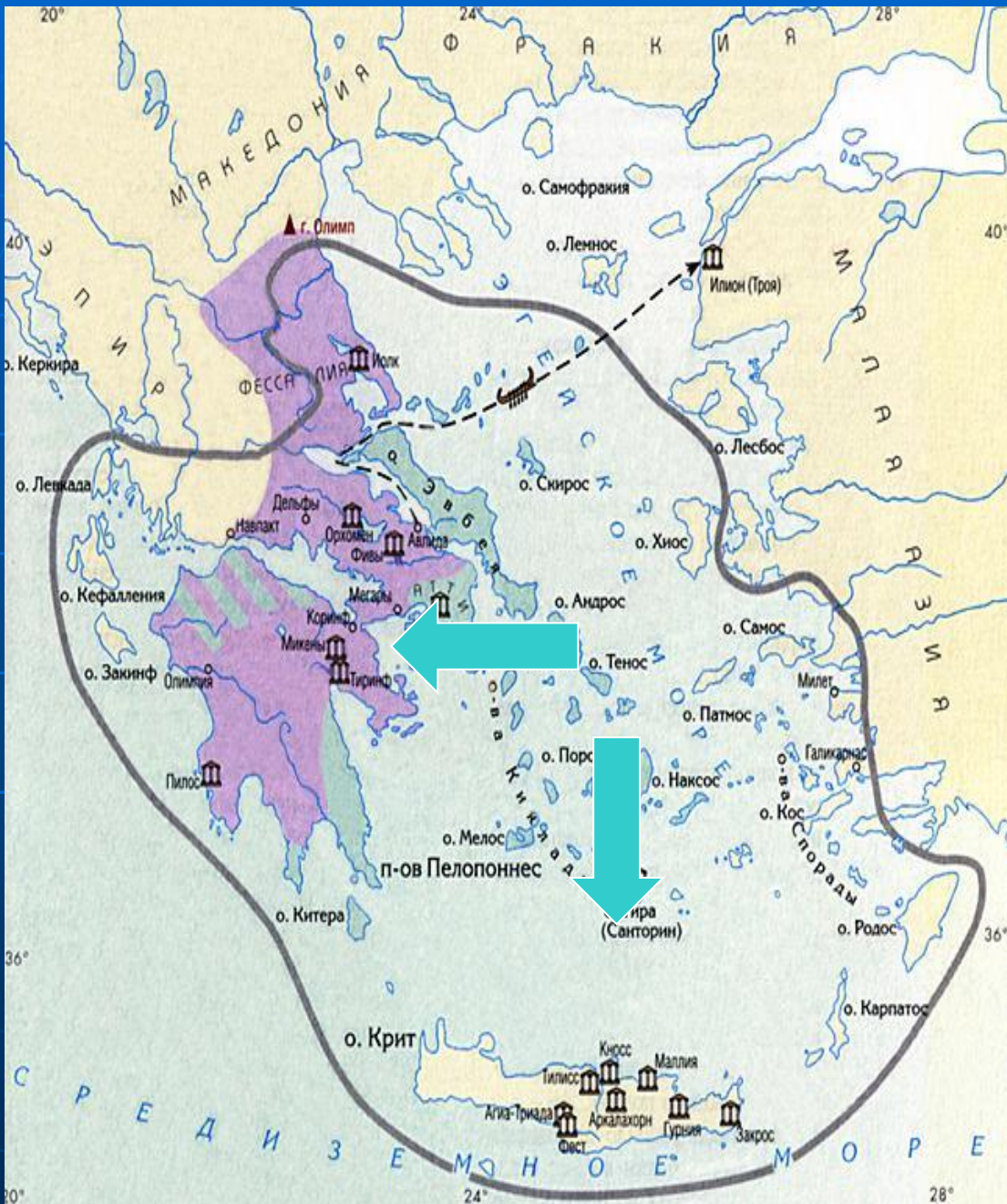


Культура Давньої Греції

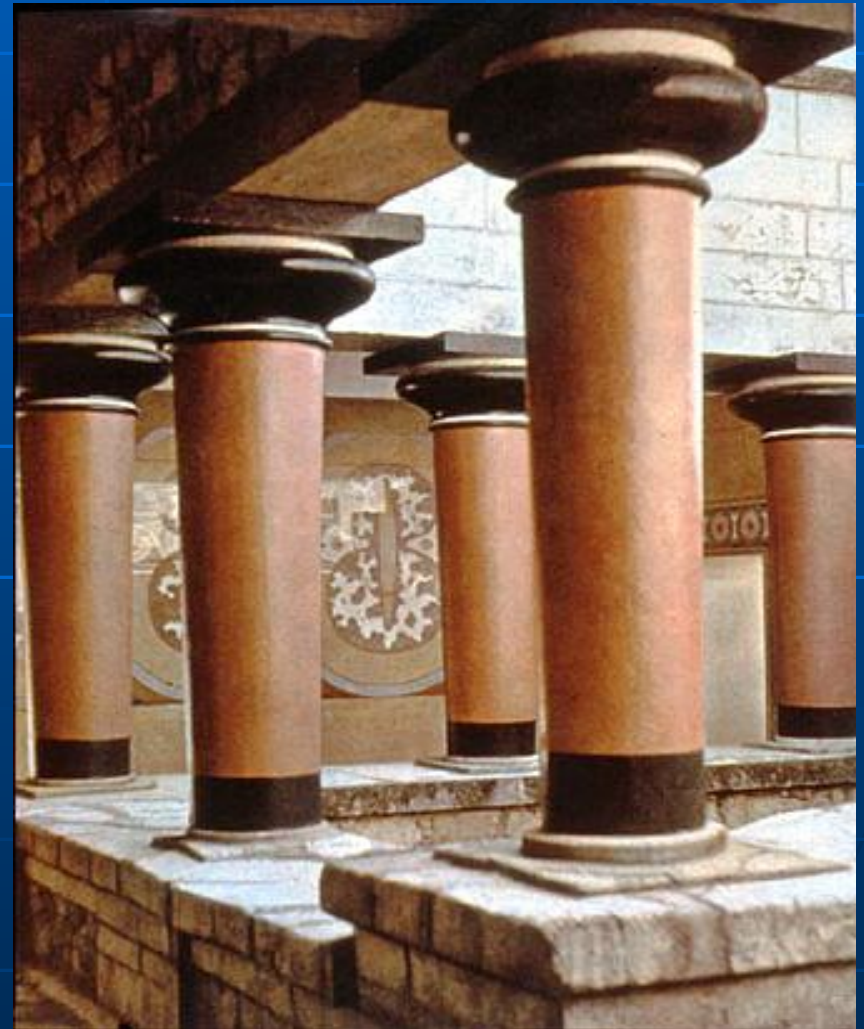


- У 15 столітті до н.е. найбільші культурні центри Греції були міста **Кносс** на острові Крит та міста **Мікени і Тиринф** в південній Греції.

- У 1902 році англійський археолог Артур Еванс знайшов Кносський палац, план якого нагадував лабіринт царя Міноса.

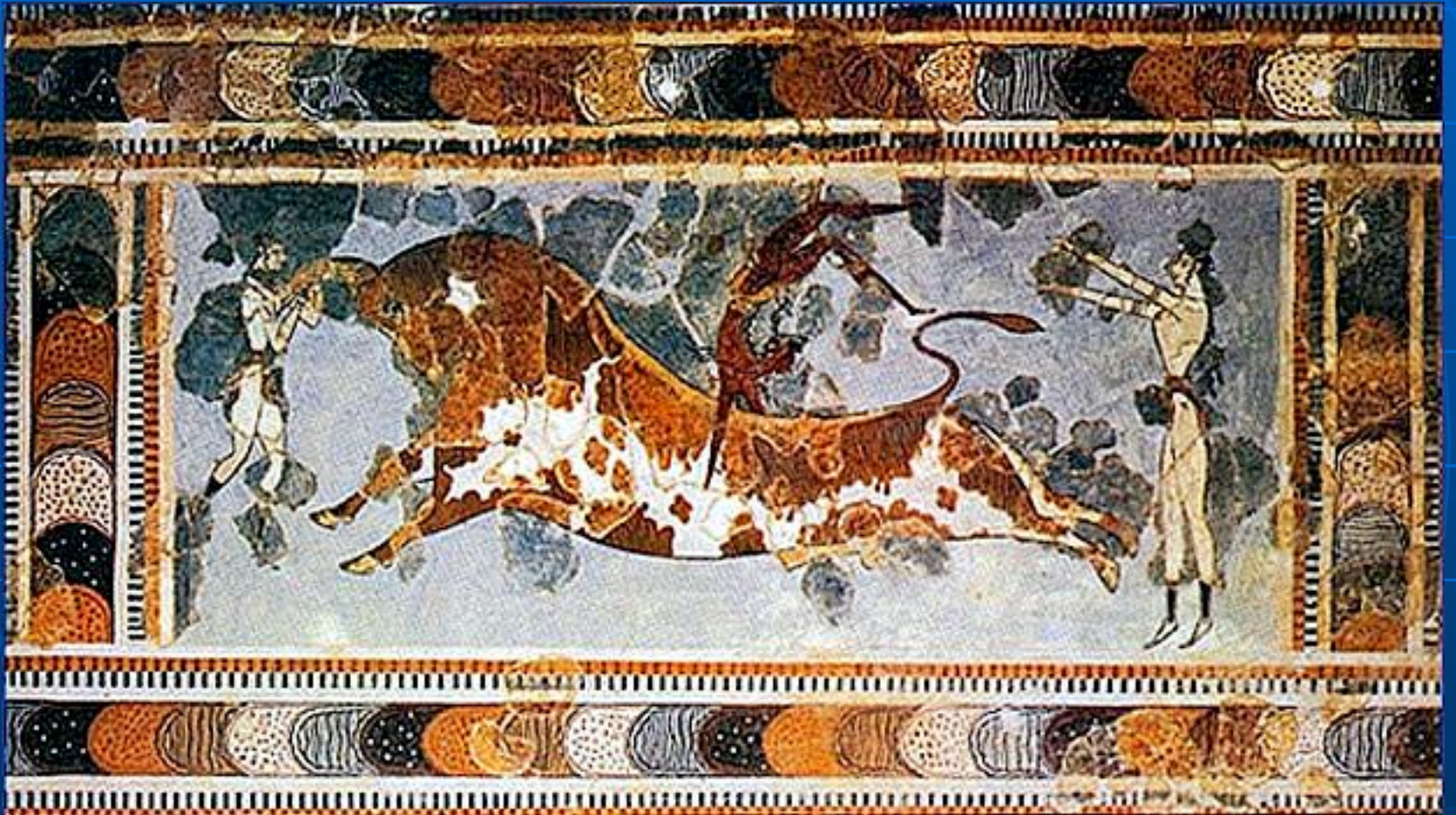


Світові колодязі Кносського палацу





Фрески Кносського палацу



«Ігри с биком»



«Голубий птах»



« Цар-жрецъ»

«Парижанка»



«Збиратель шафрана»



Священний ритон у вигляді голови бика

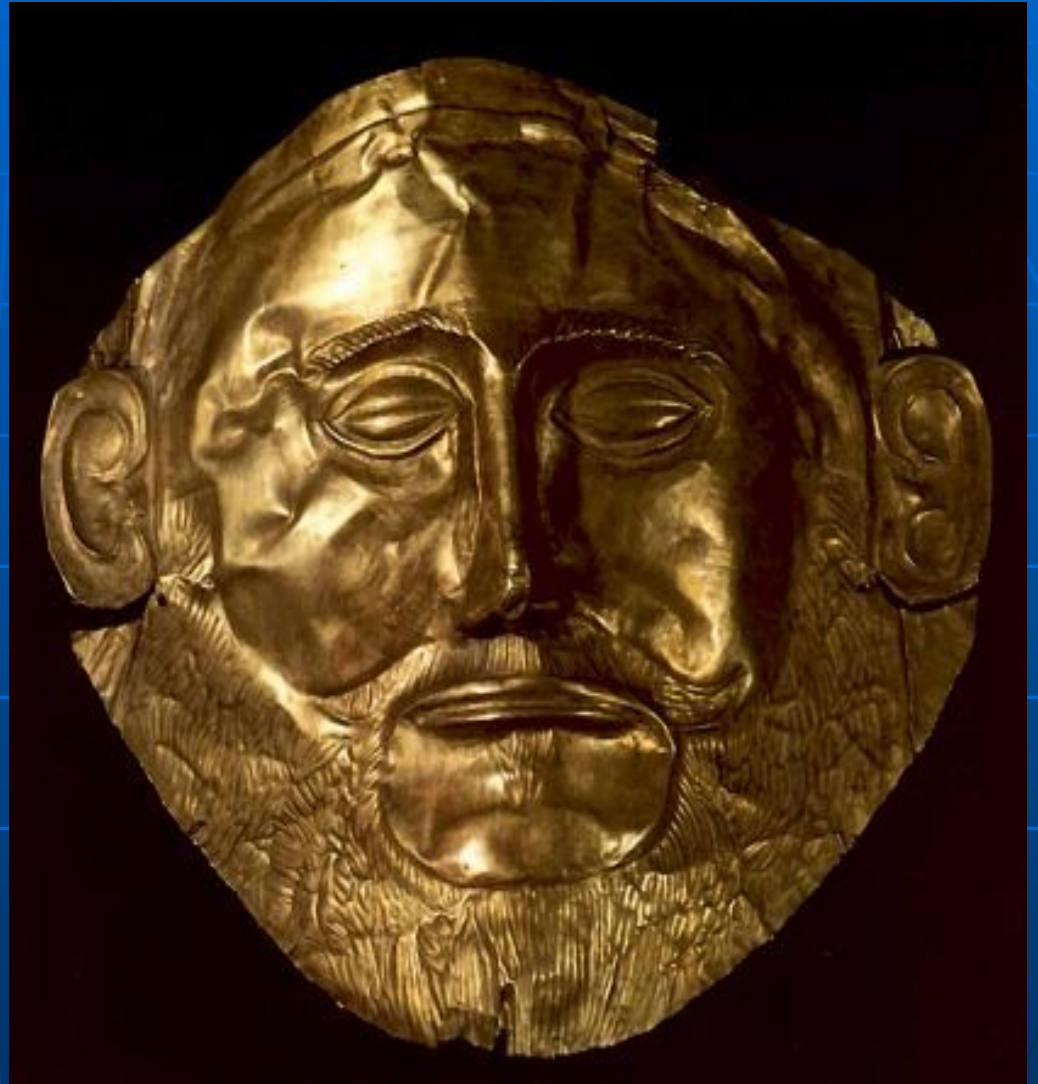


Місто Мікени виявив німецький археолог Генріх Шліман. Воно було побудовано на високому пагорбі.

Входом тут служили "Левові ворота"



- Біля воріт левів Шліманом виявлено королівську гробницю з золотою Маскою.



Маска Агамемнона

Н. Шліман підтвердив, що Гомер назвав Тиринф (Градом Кріпким)

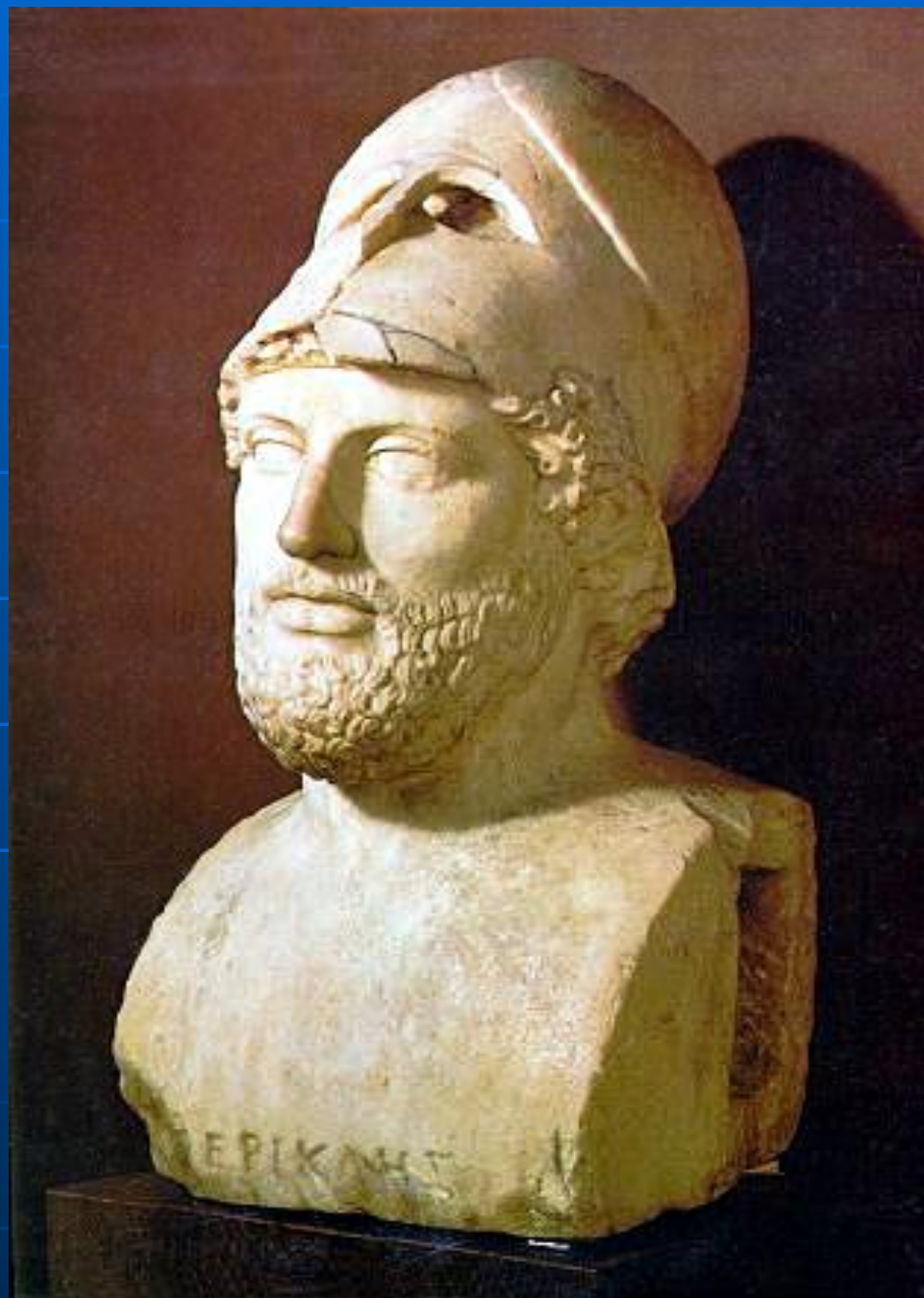
- Кріпостна стіна
- створена
- з величезних
- каменів і досягає
- у товщину 6 м. Таку
- кладку називають
- «циклопічною»,
- так як підняти
- ці камені можуть
- тільки такі гіганти.



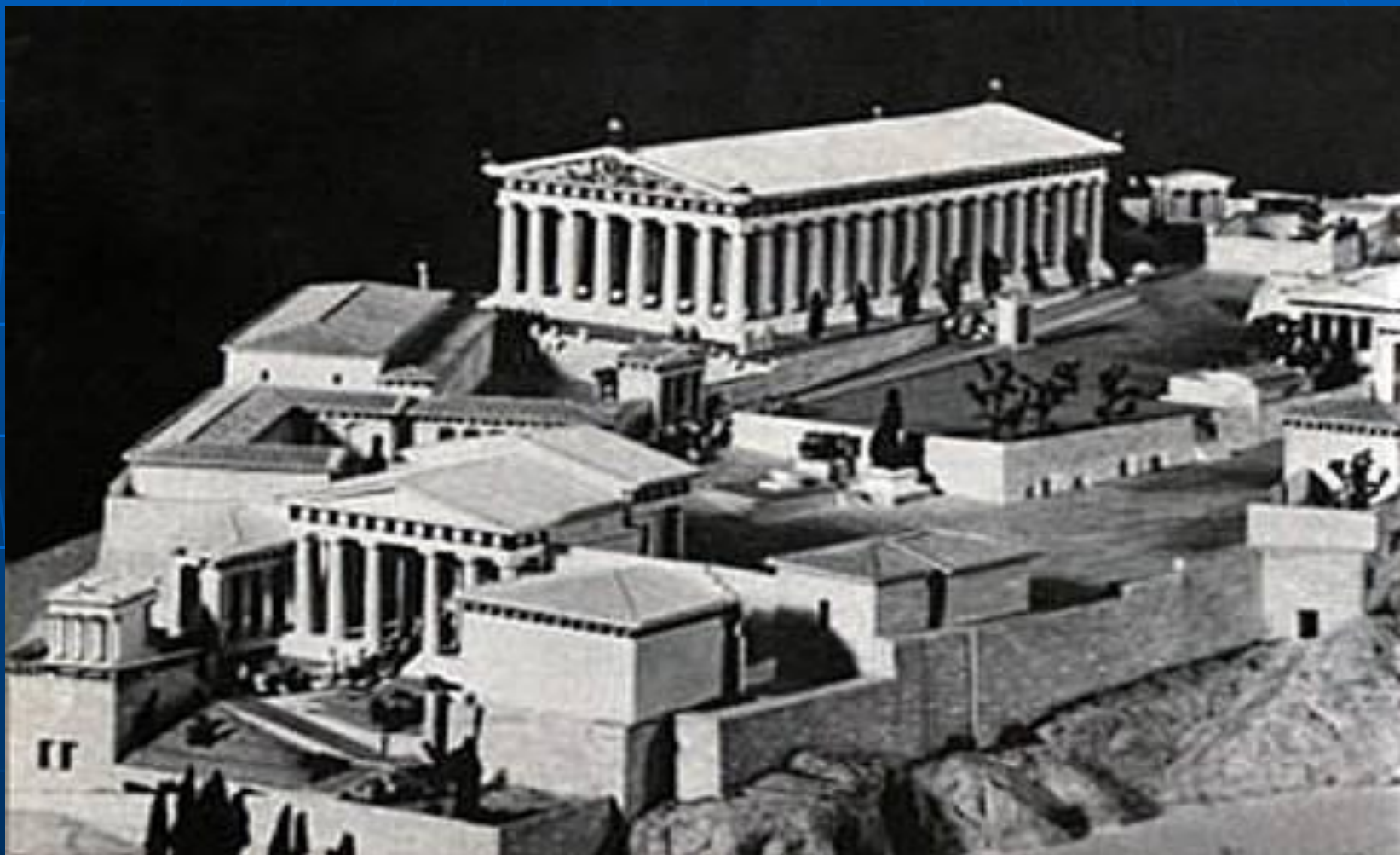
Правителем Афін в
5 ст. до н. э. був

Перикл.

Завдяки його правлінню
Акрополь, зруйнований
під час греко-перських
війн,
був відбудований.



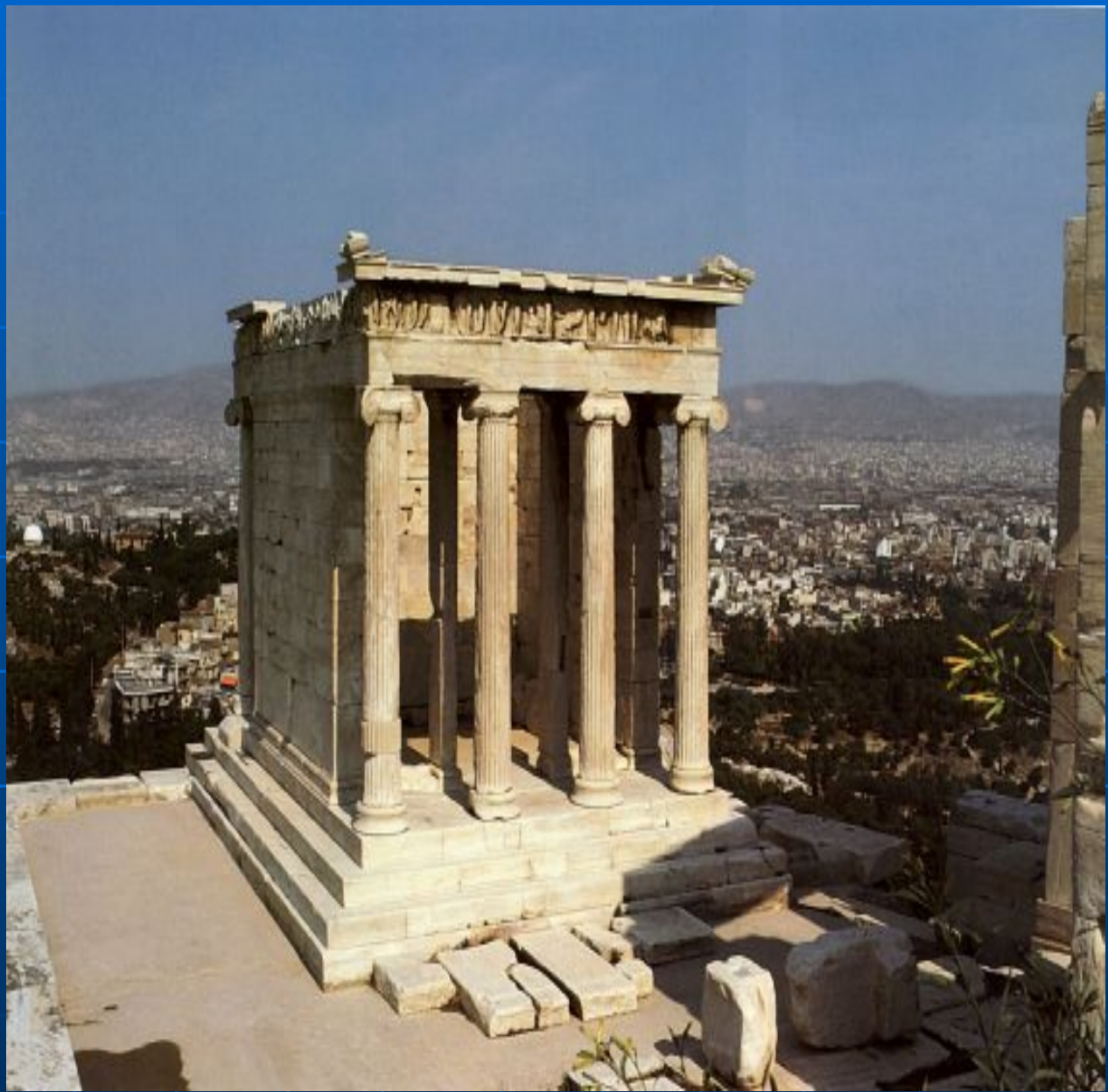
Будівництво Акрополю Перикл доручив відомому тоді архітектору **Фідію**.





**Пропілеї – парадний вхід до
Акрополю (з бібліотекою та картинною
галереєю)**

- Праворуч від Пропілей - невеликий храм богині Ніки, на честь перемоги.
- Як правило зображувалася с крилами.
- Але, перемігши персів, афіняни захотіли залишити її назавжди собі, не дати їй відлетіти геть.
- Таким чином греки зводять храм на честь Ніки Безкрилої .



Храм Ніки Аптерос

*Головний храм Акрополя – Парфенон.
Присвячений покровительці міста Афіні.*



- Парфенон побудований з білого мармуру з золотистим відтінком. Зусібіч храм оточували портики з 46 колон



- Усередині Парфенону-дві зали.
- В одній з них стояла 12-метрова статуя Афіни роботи Фідія. Постамент статуї був дерев'яний.
- Одяг, щит і шолом відблискували золотом.
- Обличчя, шия і руки зі слонової кістки кольору людського тіла.

Афіна Парфенос



**Храм Єрехтейон був
побудований на місці, де за
міфом сперечалися**

Афіна і Посейдон.



Один з портиків храму прикрашали каріатиди - колони у вигляді жіночих фігур.

Акрополь дуже чарівний та красивий на закаті.

