

Культура домонгольской Руси (IX – XII вв.)

Преподаватель – Сушенцова В.Г.



Характерные черты древнерусской средневековой культуры

- *Сильное влияние религии*
- *Локальность (замкнутость), слабая связь с культурой Западной Европы*
- *Следование канону (образцу)*
- *Анонимность большинства памятников культуры (желание прославиться – грех честолюбия)*

Фольклор – устное народное творчество

- Заговоры и заклинания
- Пословицы и поговорки
- Загадки
- Обрядовые песни
- Сказки

Былинный эпос

«Богатыри». Картина
художника
второй половины XIX века
Виктора Васнецова



Памятник Кириллу и Мефодию на Славянской площади в Москве



Искусство книжной миниатюры: древнейшая русская рукопись (XI в.) «Остромирово евангелие»



Ъ К Р Ъ М А О Н О .
Р Я В Н С А Н І С О У
У Е Н Н К О М Ъ
С К О Н М Ъ . В Ъ
С Т А К Ъ О Т Ъ М Ъ
Р Т В Ы Х Ъ . Н Г Л А

Изъ Остромирова Евангелія, писаннаго уставомъ, въ половинѣ XI вѣка.

«Изборник» Святослава (1073 г.)



Берестяные грамоты



АВ ПА ЕЖ З Р АНО
П Р С Т О У Ф Х + У Ш З
Б Ж К Л А

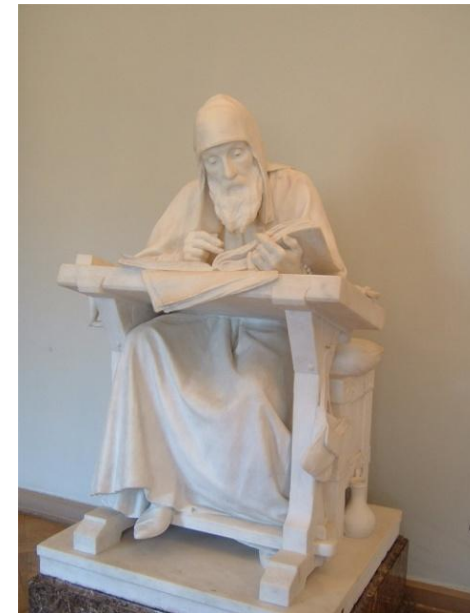
Граффити - в археологии любые процарапанные на какой-либо поверхности рисунки или буквы, от итал. *graffiare* - царапать.



«Повесть временных лет» – древнерусская летопись

Составлена монахом Киево-Печерского **НЕСТОР** около **1113 г.** В основе – не дошедшие до нас летописные своды **XI в.**, византийские хроники, легенды и предания.

← Картина Виктора Васнецова и скульптура Марка Антокольского →



«Слово о законе и благодати»

Древнейшее из известных произведений русской литературы.

Написано будущим митрополитом

Иларионом во второй половине XI в.

В форме церковной проповеди рассказ о распространении христианства.



Изборник Святослава. 1073 г.

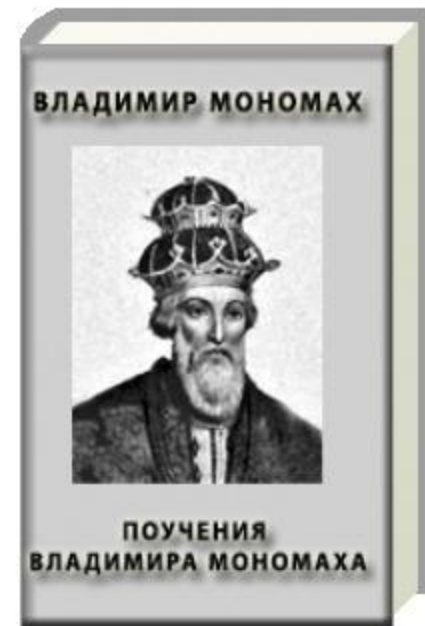
Литературные жанры

Жития святых
(«агиография»)

«Житие Бориса и
Глеба»

«Житие
преподобного
Феодосия
Печерского»
(конец XI в.)

«Поучение» Владимира
Мономаха (1053 – 1125)



«Слово о полку Игореве» (кон. XII в.)



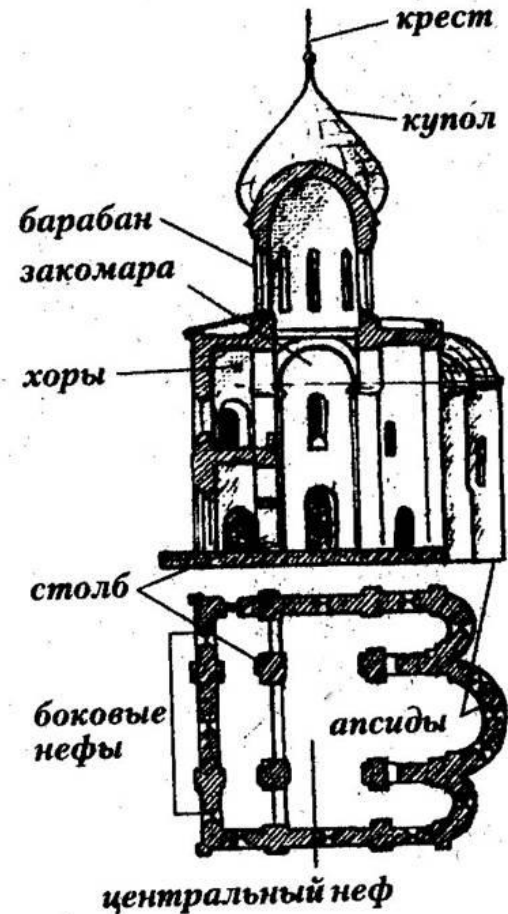
Сюжет – неудачный поход новгород-северского князя против половцев в 1185 г.

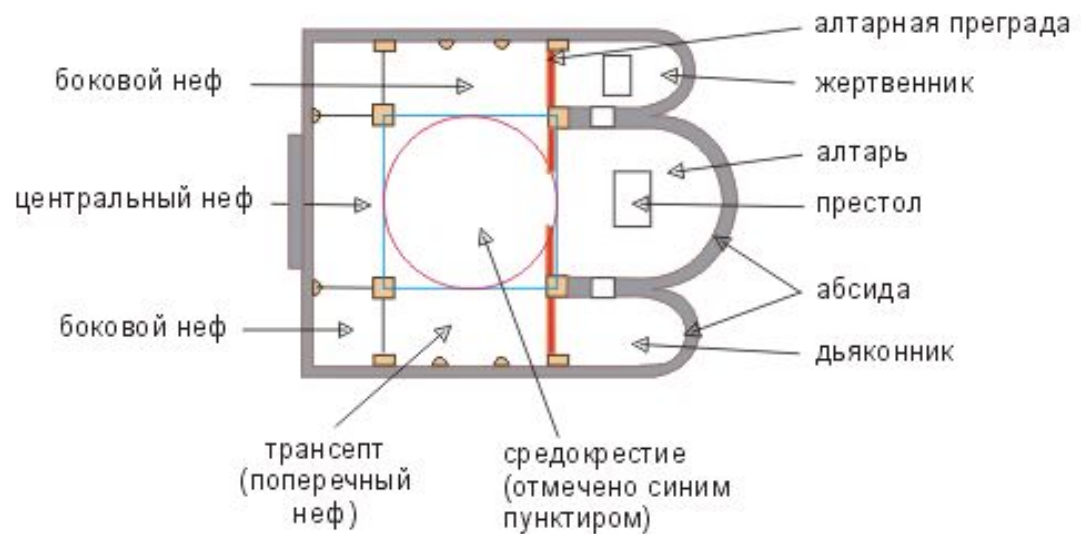
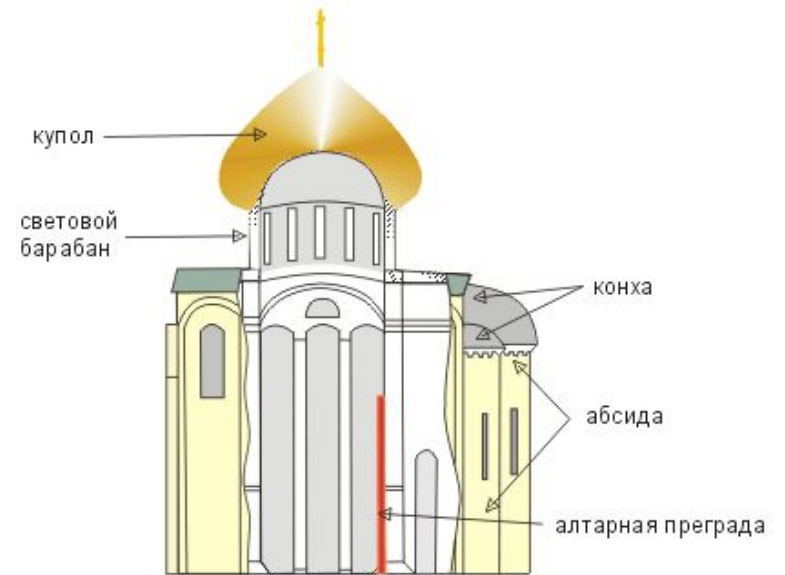
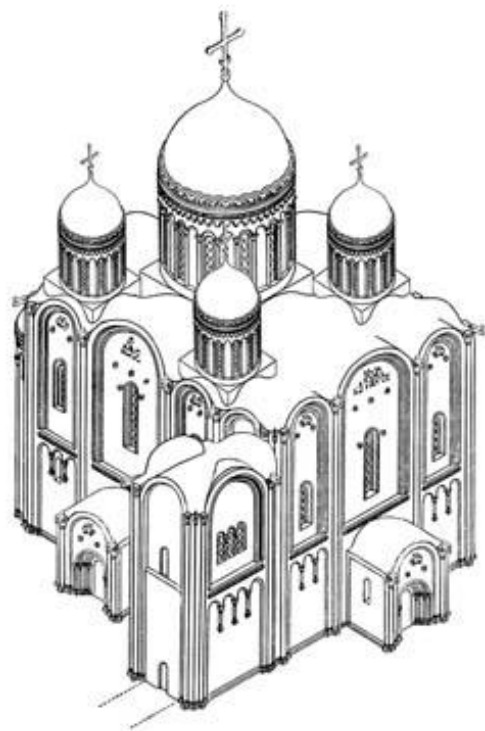


Архитектура X – XII вв.

**Влияние
византийской
школы.**

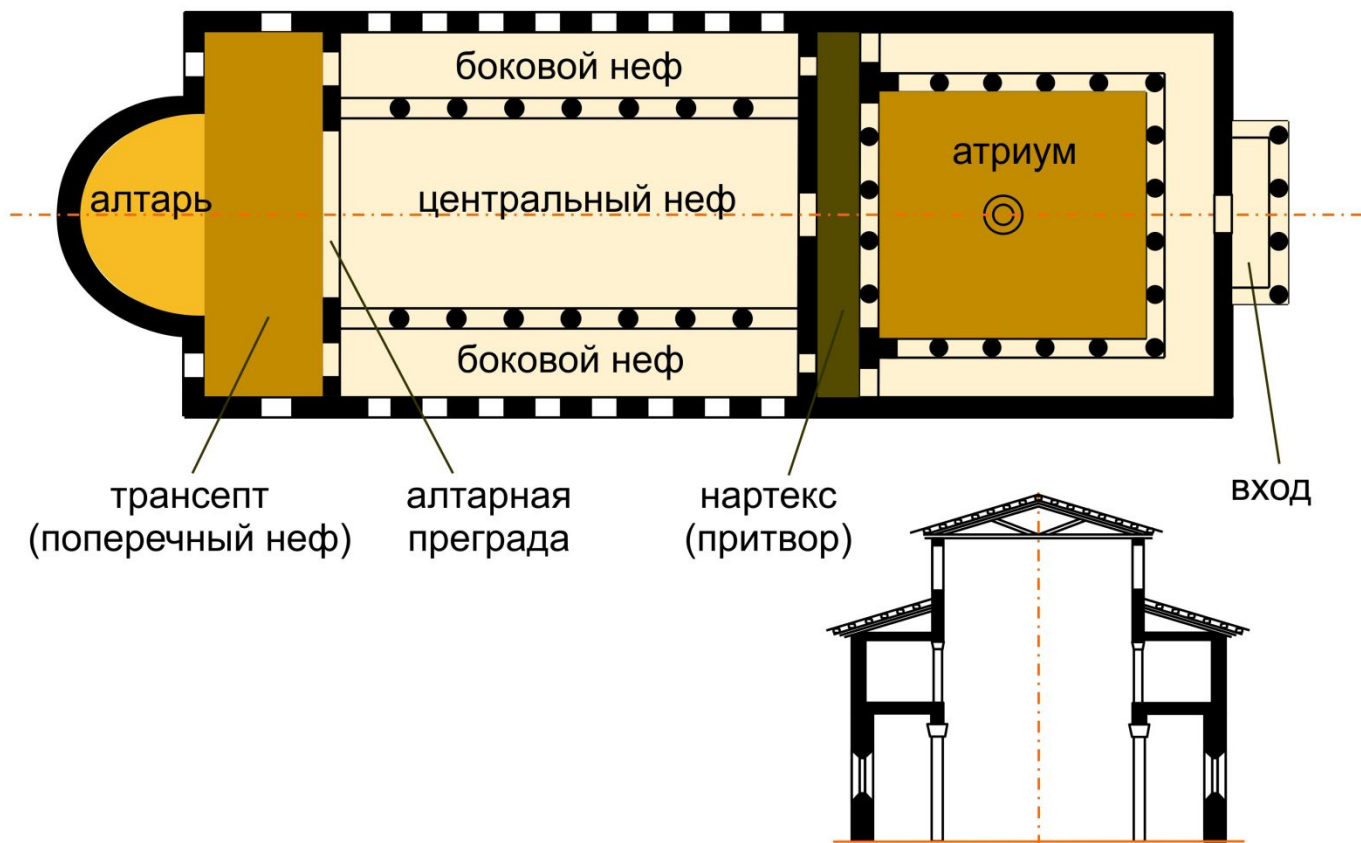
**Основной тип
храма –
крестово-
купольный.**





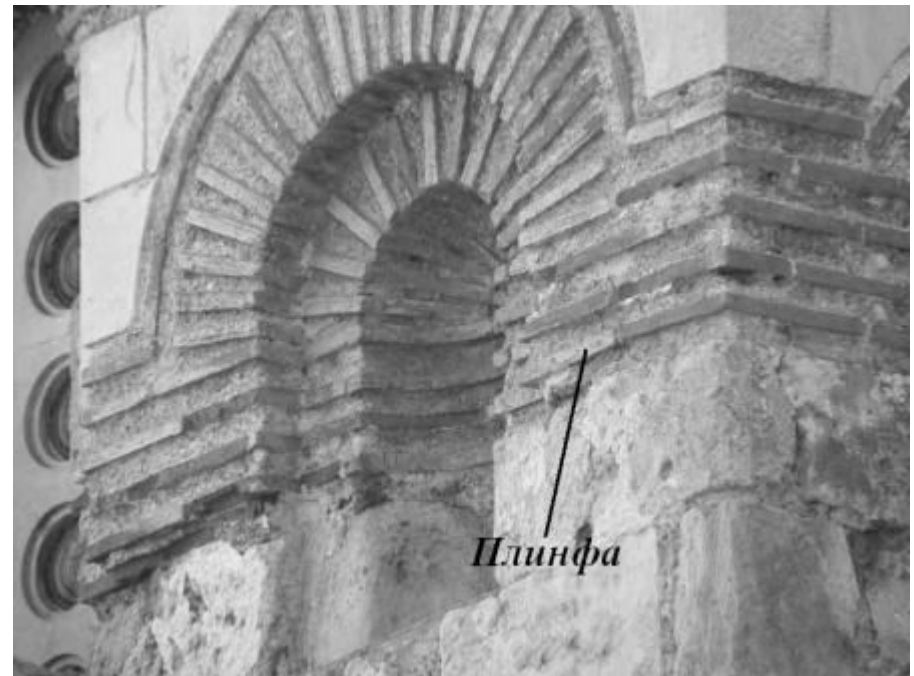
Базилика

(базилика; греч. βασιλική - «дом базилевса, царский дом») - тип строения прямоугольной формы, которое состоит из нечётного числа (1, 3 или 5) различных по высоте нефов.

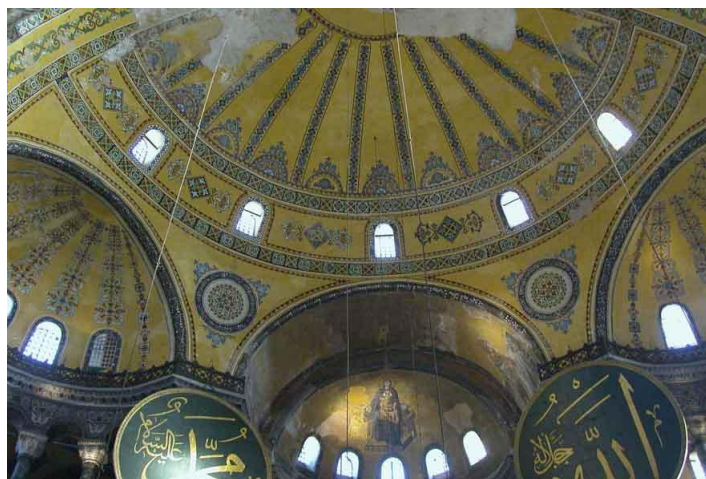


План и конструкция христианской базилики

Плинфа (от греч. πλίνθος — «плита») — характерный для древнерусского домонгольского зодчества тонкий обожжённый кирпич, часто квадратной формы, ширина которого примерно равнялась длине. Применялся в строительстве Древнего Рима, Византии и Древней Руси.



Софийский собор в Византии



Первый каменный храм – церковь Успения Богородицы (Десятинная) в Киеве

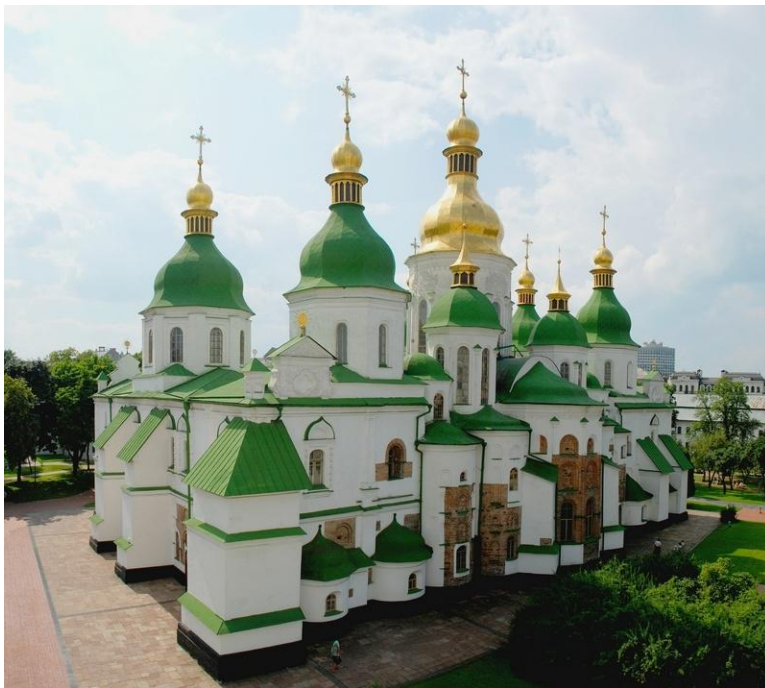


В.И. Верещагин
Закладка Десятинной церкви в Киеве

Разрушена монголами в 1240 г.



Софийский собор в Киеве



Собор Св. Софии в Киеве
1017-1034 гг.
построен князем Ярославом Мудрым



реконструкция

Современный вид

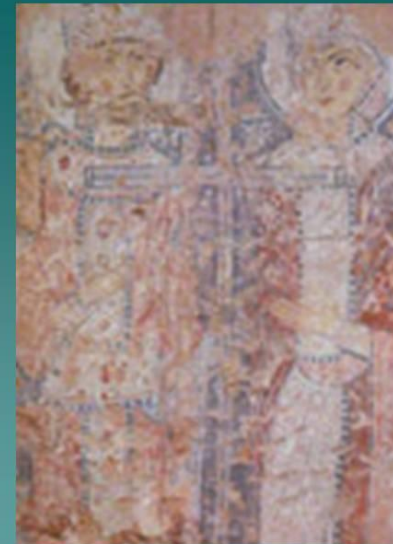
Мозаики



Софийский собор в Новгороде



Фрагменты фресок



Константин и Елена

Софийский собор в Новгороде



лик Константина

Золотые ворота в Киеве



Владимир: Золотые ворота и Успенский собор



Церковь Покрова на р. Нерли (ок. 1166 г.)



Владимир: Димитриевский собор

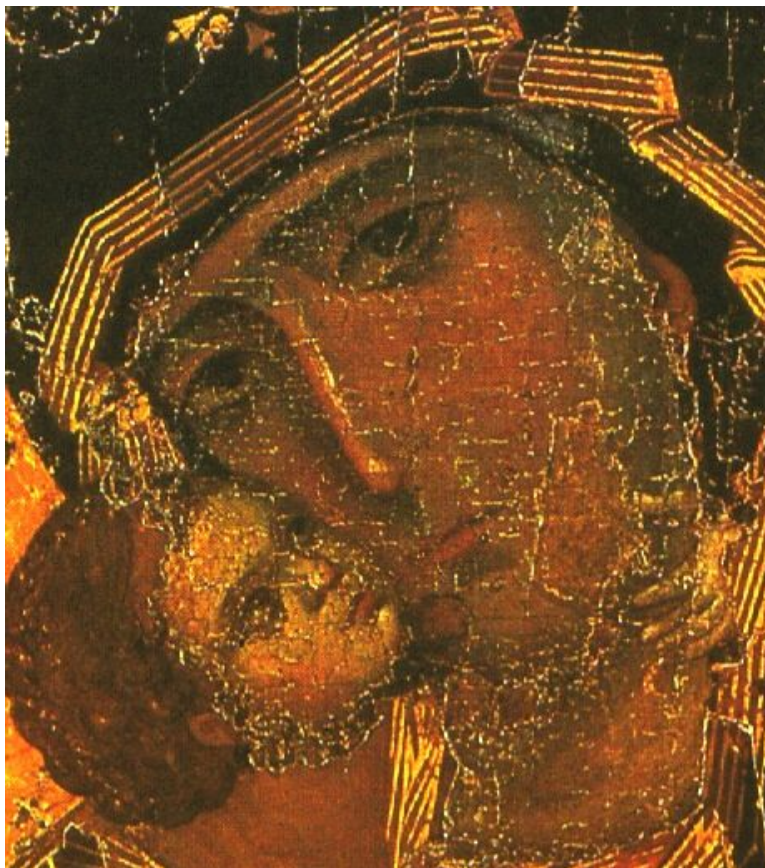


**Возведен в конце
XII века для князя
Всеволода
Большое Гнездо**



Иконопись

**одна из самых древних
икон – Богоматерь
Владимирская**



Святой Георгий, конец XI-XII вв.



Ювелирная техника:

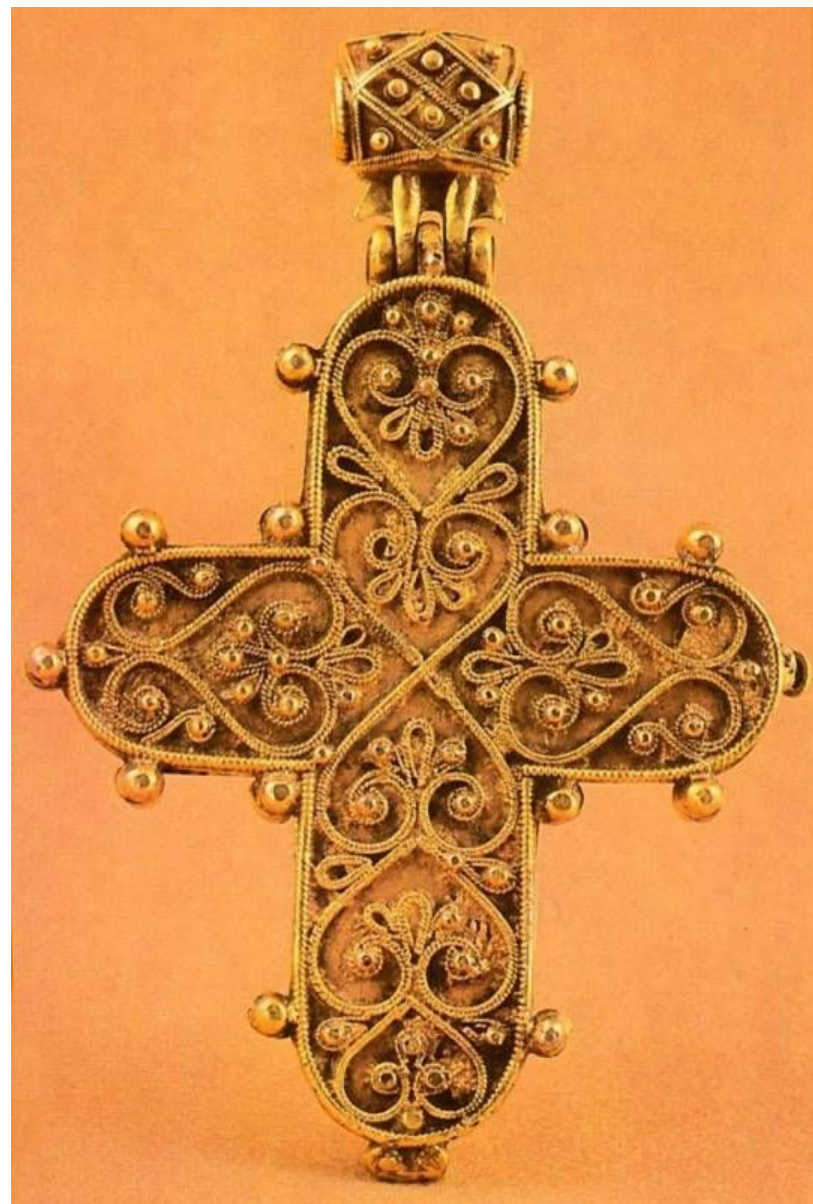
Скань или филигрань - это ажурный или напаянный на металлический фон узор из тонкой золотой, серебряной или медной проволоки, гладкой или свитой в верёвочки.

Зернь — мелкие золотые, платиновые или серебряные шарики диаметром от 0,4мм, которые напаяются в ювелирных изделиях на орнамент из скани.

**Браслет. Конец XII - начало XIII вв. Золото, чеканка, скань. Длина 6,3 см, Ширина - 2,1 см
Государственные музеи Московского Кремля**



**Крест XIII - XIV
вв. Серебро; скань.
Государственная
Оружейная палата
Москва.**



Височные кольца XII век.

Золото; чеканка, скань, зернь. 4,3 x 4,3 см
Государственные музеи Московского Кремля



Еще один вид ювелирной техники –
эмаль (перегородчатая эмаль),
или **финифть**

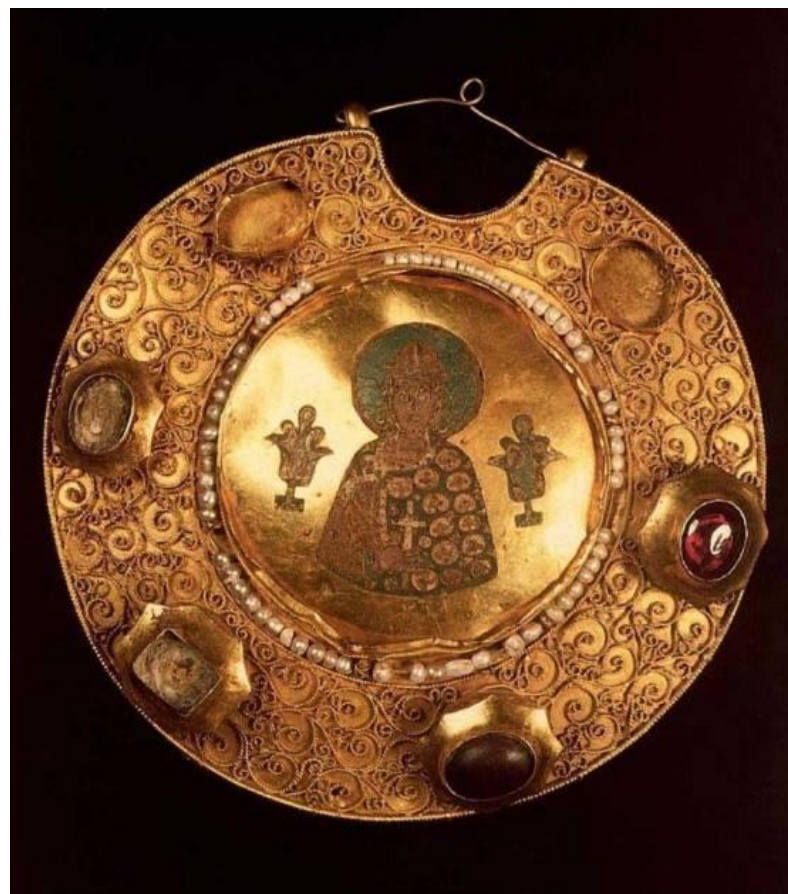
Эмаль — тонкое
стекловидное
покрытие,
получаемое
высокотемпера-
турной
обработкой.



Диадема. XII век.
Золото, жемчуг; перегородчатая эмаль.
Государственный Русский музей.
Принадлежала русской княжне.
Киевский клад.



Колт (женское украшение).
XII век.
Золото, жемчуг,
драгоценные
камни;
перегородчатая
эмаль, скань,
зернь.
Оружейная
палата. Москва.





Шапка Мономаха

Конец **XIII** - начало **XIV** века.

Золото, серебро, драгоценные камни,
жемчуг, мех; скань, зернь, литье, чеканка,
гравировка.

Высота 18,6 см; окружность 61 см.

Государственный историко-культурный
музей-заповедник "Московский Кремль".
Оружейная палата. Москва. Россия.