

# КУЛЬТУРА ДРЕВНЕГО КИТАЯ



# КИТАЙ

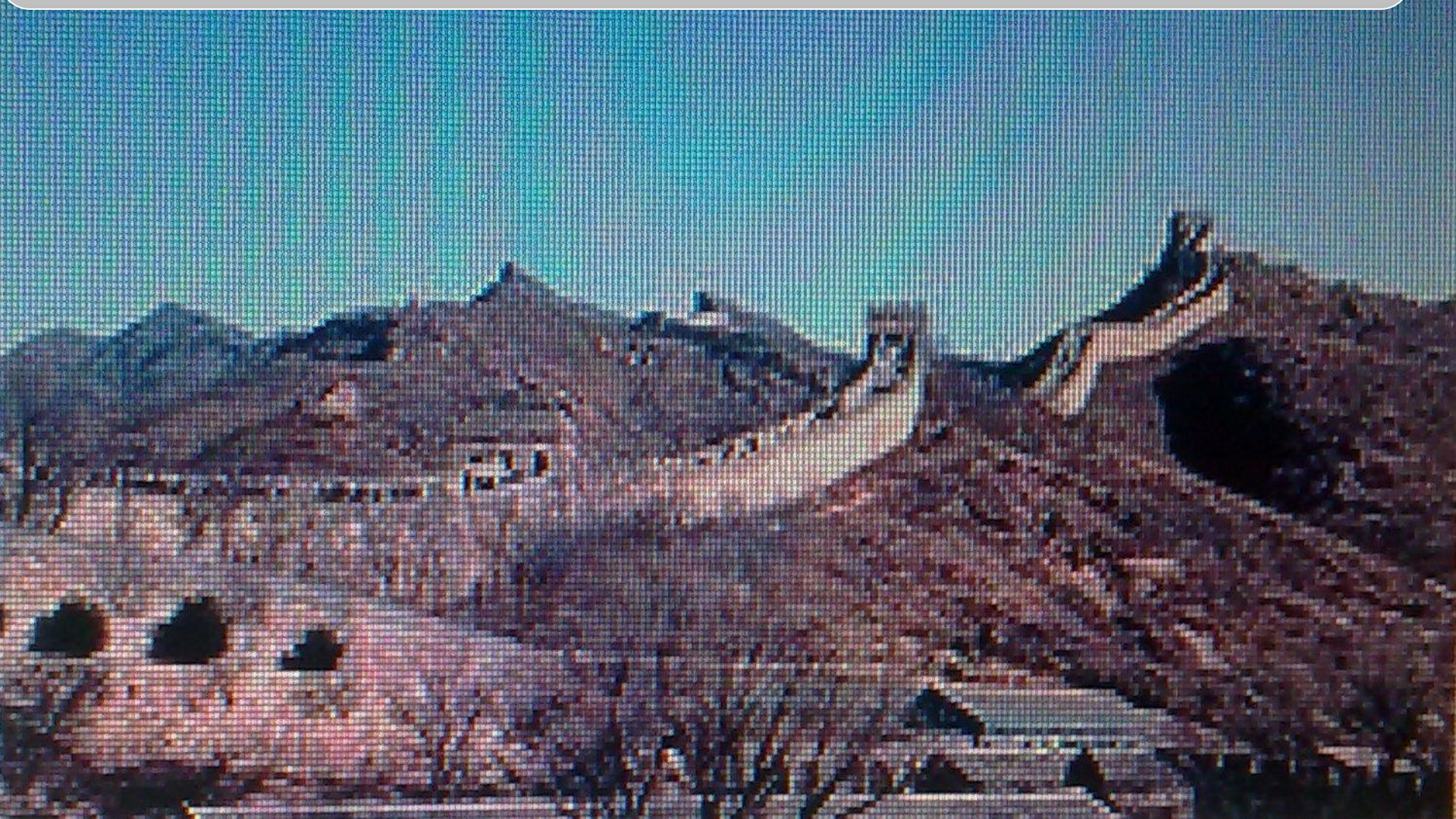


# Вопрос к уроку

Какие изобретения подарил миру древний Китай?

# Китайская стена

Строительство Китайской стены было начато в 214 году до нашей эры для защиты от гуннов.

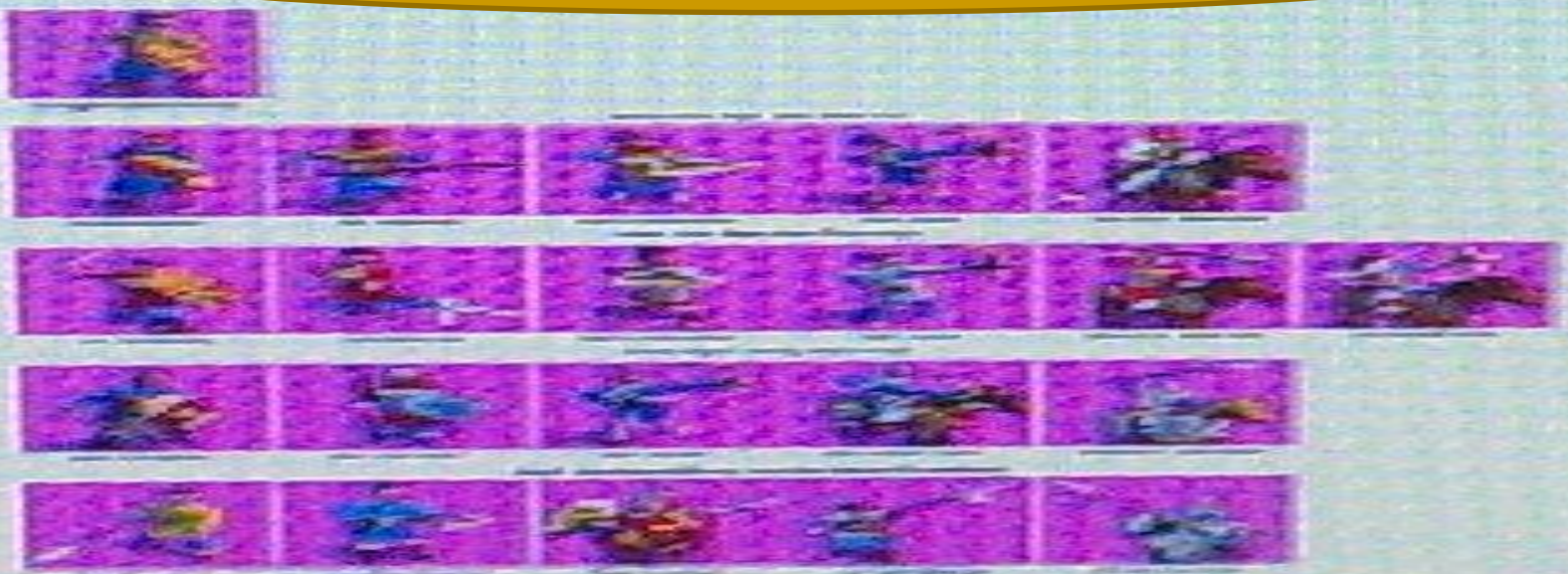




Высота стены 10 метров, длина около 4000 километров.

Китайские иероглифы

# Китайские иероглифы





中國



乾隆御題

官汝稱名品新研製  
更嘉隨行供嘯咏沿  
路擷芳華挂露輕車  
稱馨來楚卉斜紅塵  
安得新香籟度惟紗

乾隆御製



乾隆御題

官汝稱名品新研製  
更嘉隨行供嘯咏沿  
路擷芳華挂露輕車  
稱馨來楚卉斜紅塵  
安得新香籟度惟紗

乾隆御製





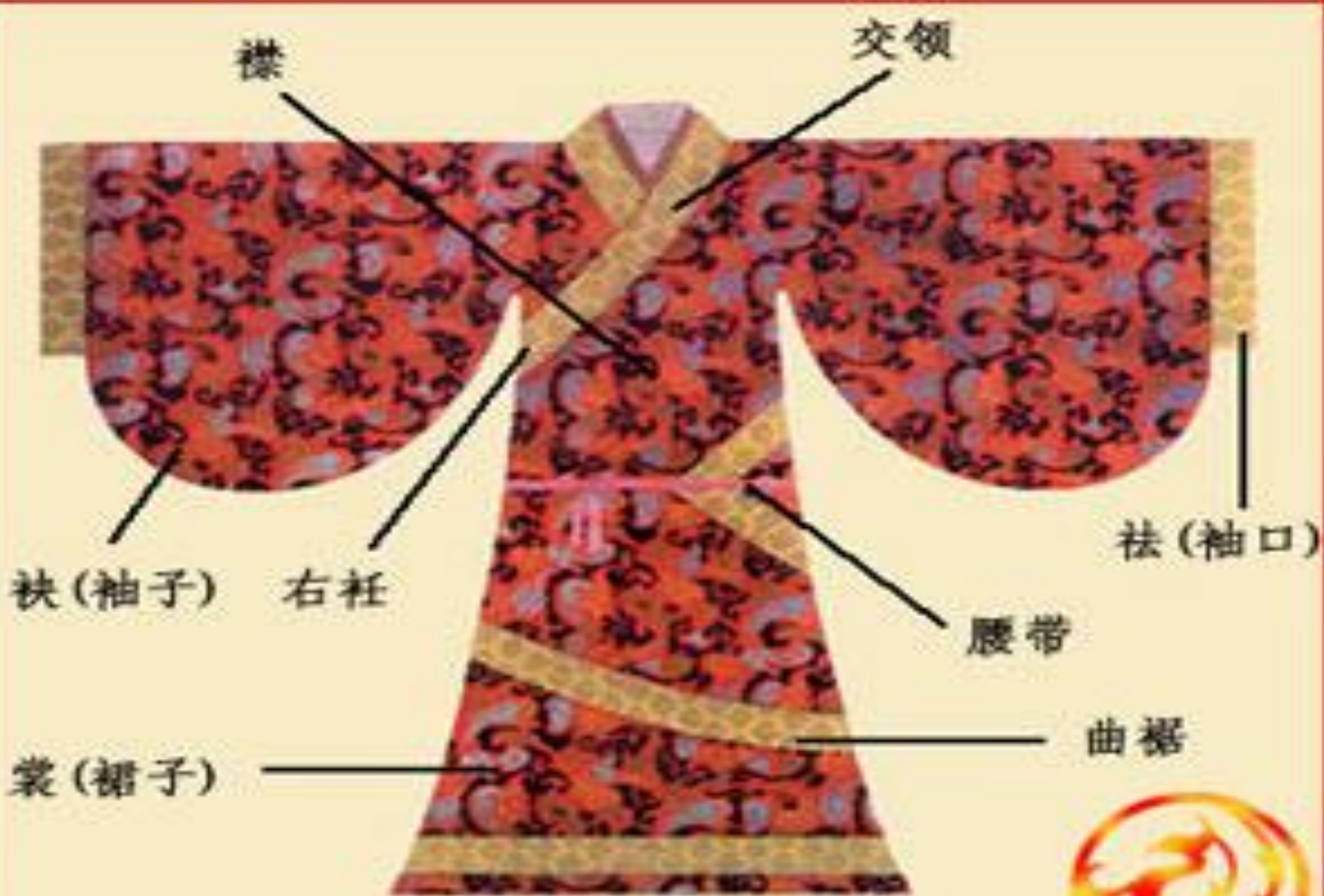
Александра Червиняк "Китайский лун"



K Chin

秦始皇像



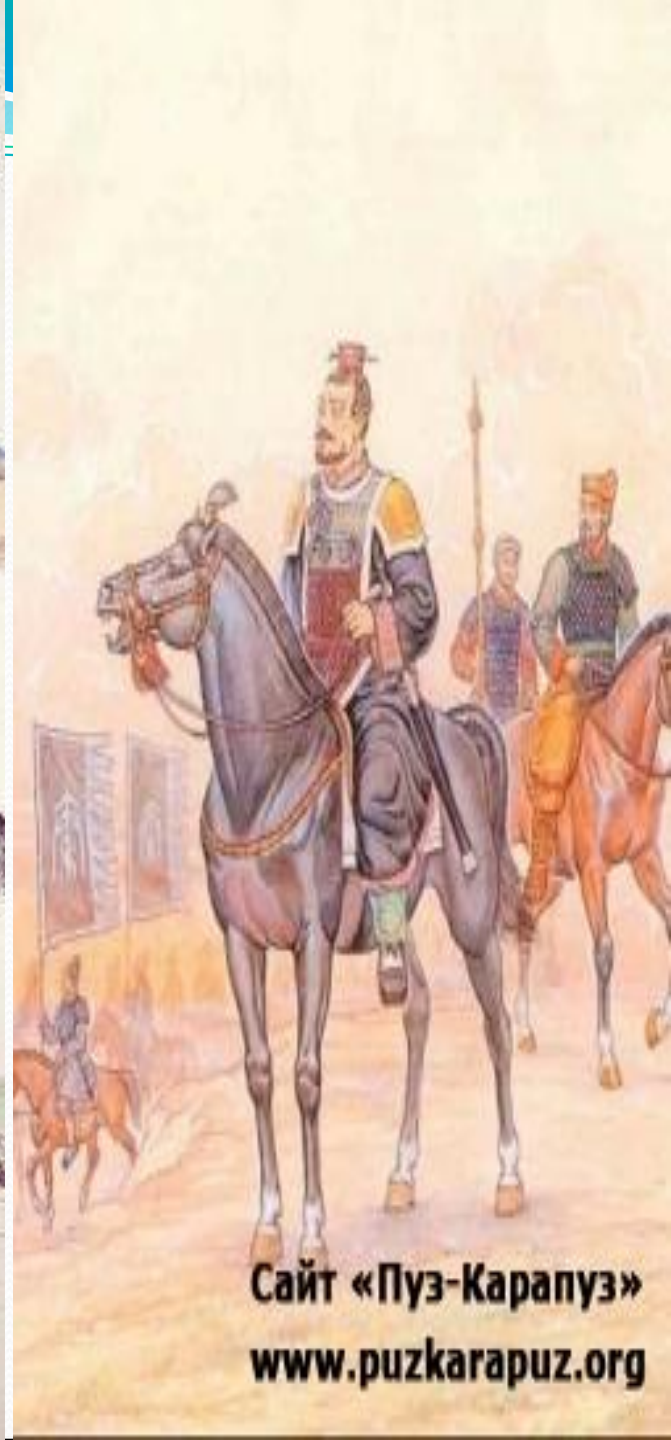


曲裾深衣 (汉代)





一橋橫  
沿一橋斜  
南岸  
花開北岸  
遮水曲  
風灣  
都  
置屋  
不知此家  
是誰家  
采芹畫  
君到題



Сайт «Пуз-Карпуз»  
[www.puzkarapuz.org](http://www.puzkarapuz.org)



В 1 тыс. до нашей эры  
(в 105 году до нашей эры) в  
Китае готовили бумагу из  
ткани





Компас тоже  
изобрели в Китае

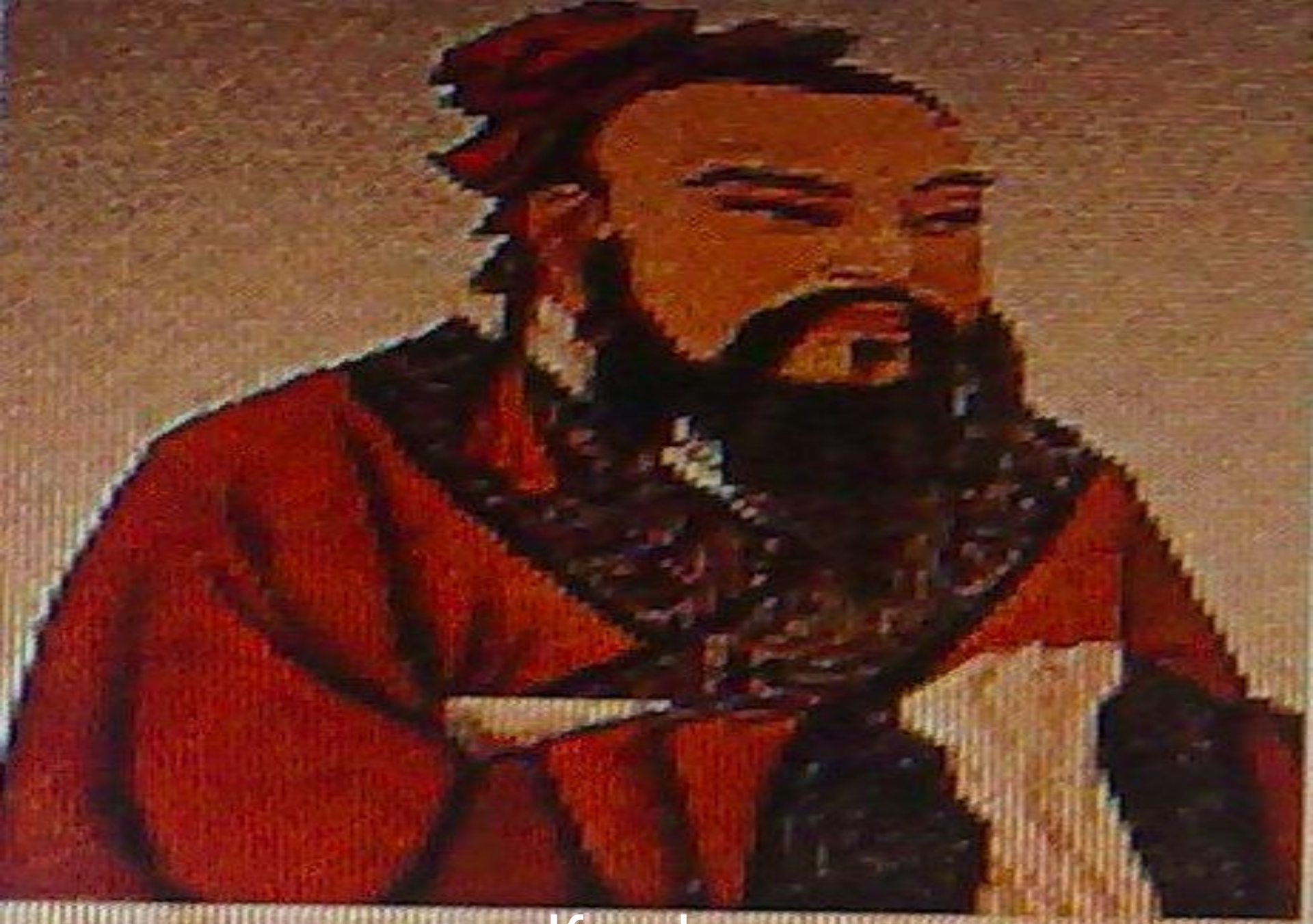




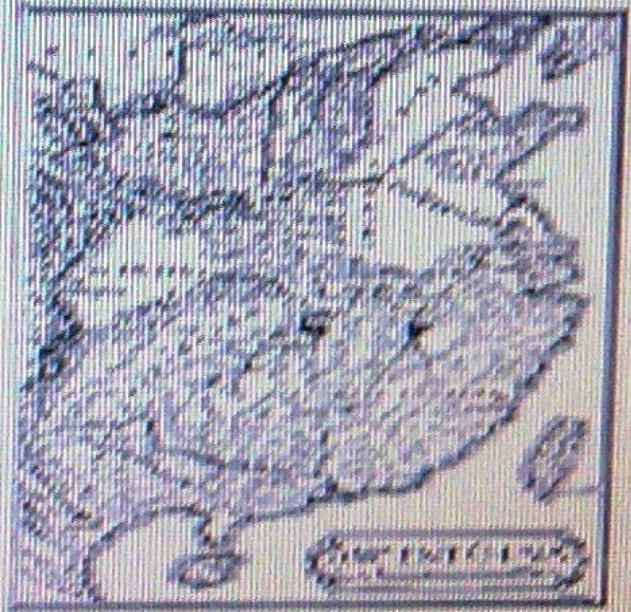
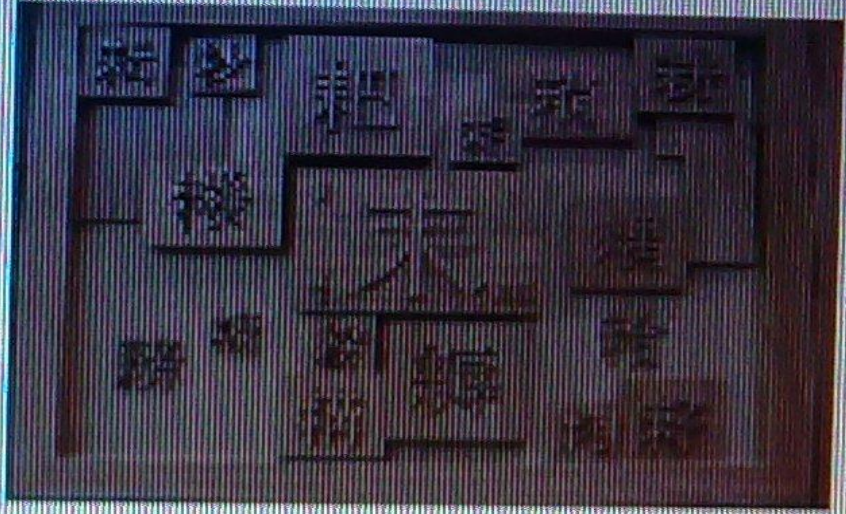
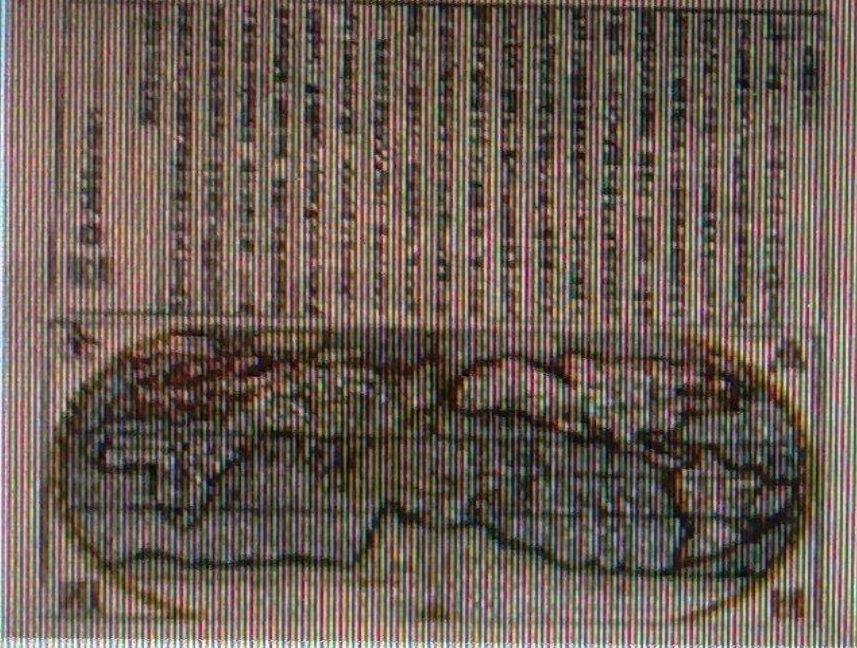
# Компас

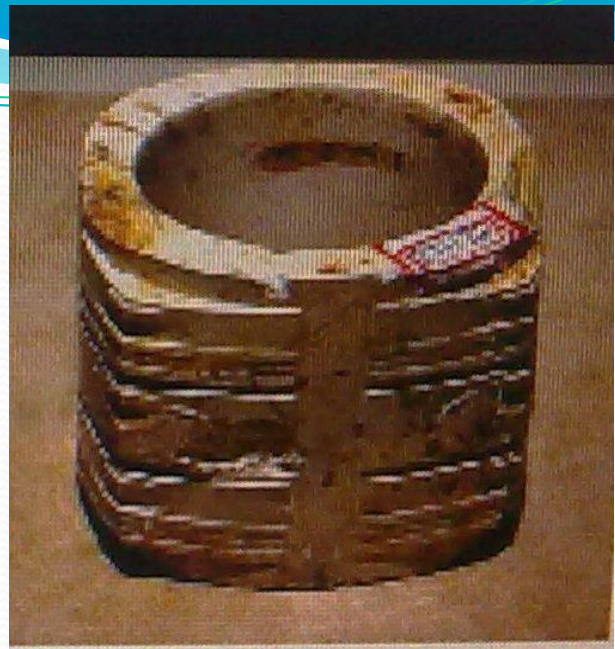
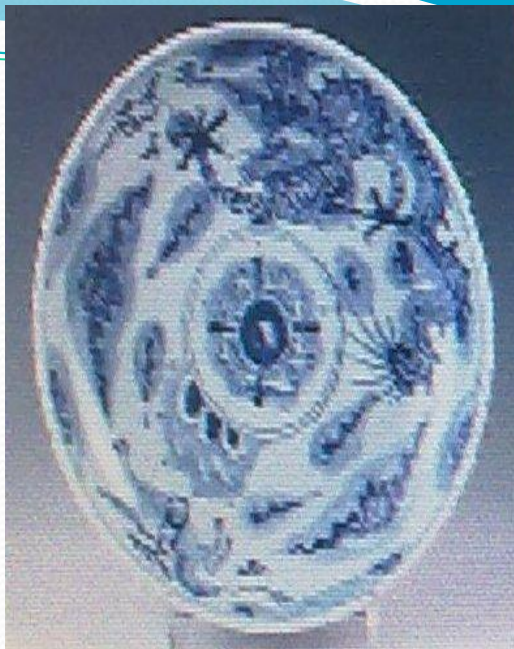
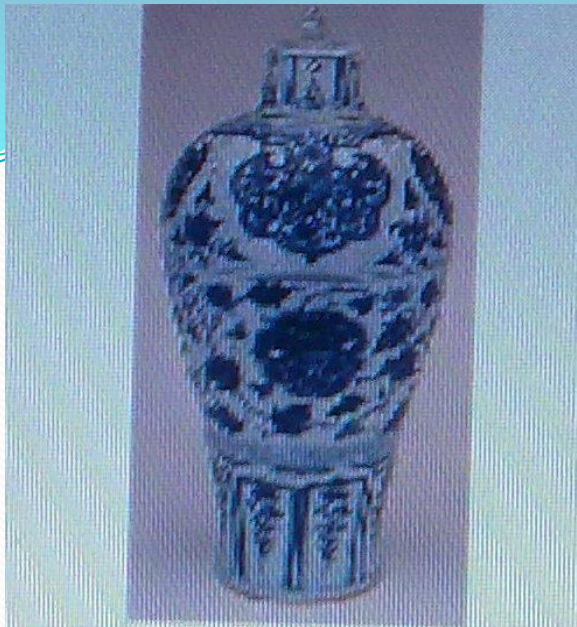




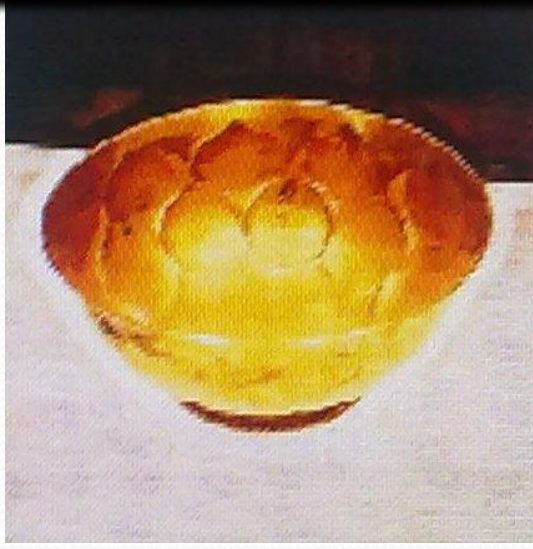
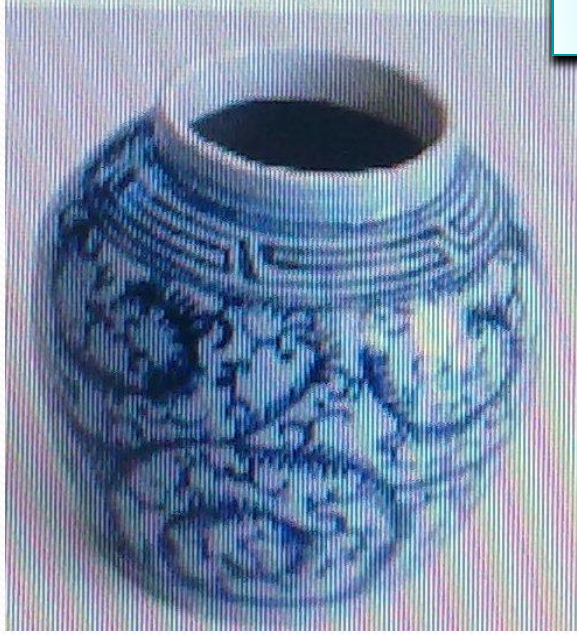


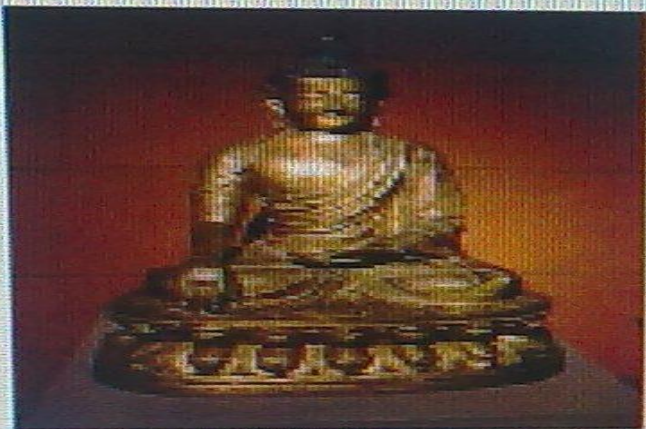
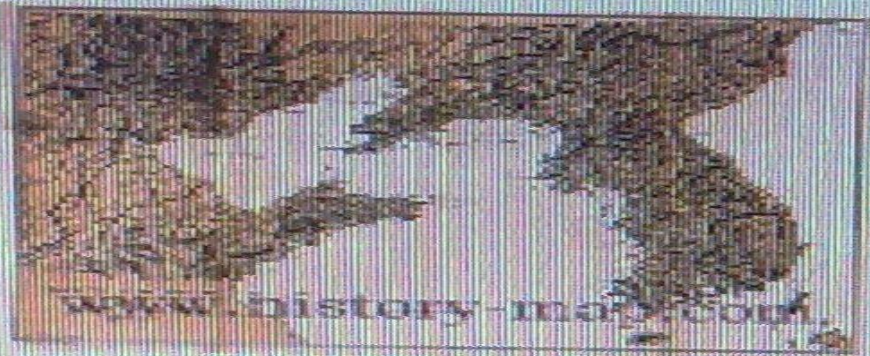
Конфутси

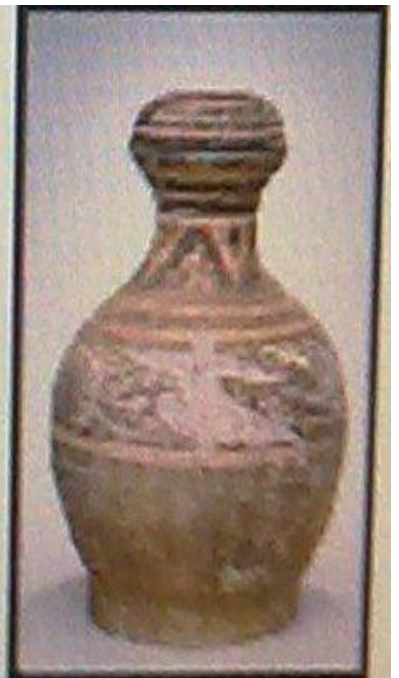
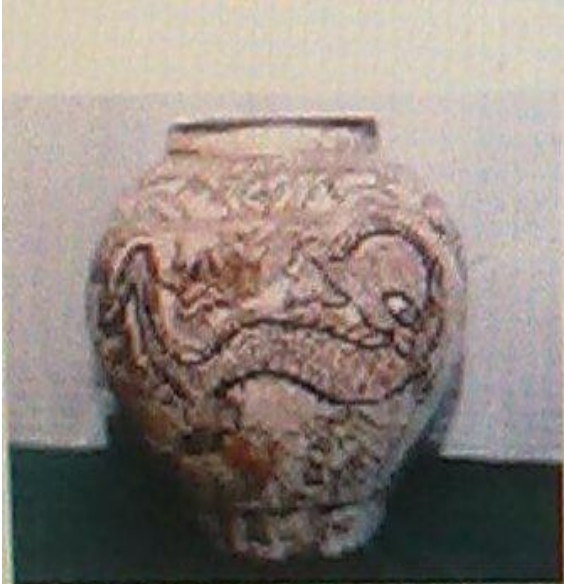


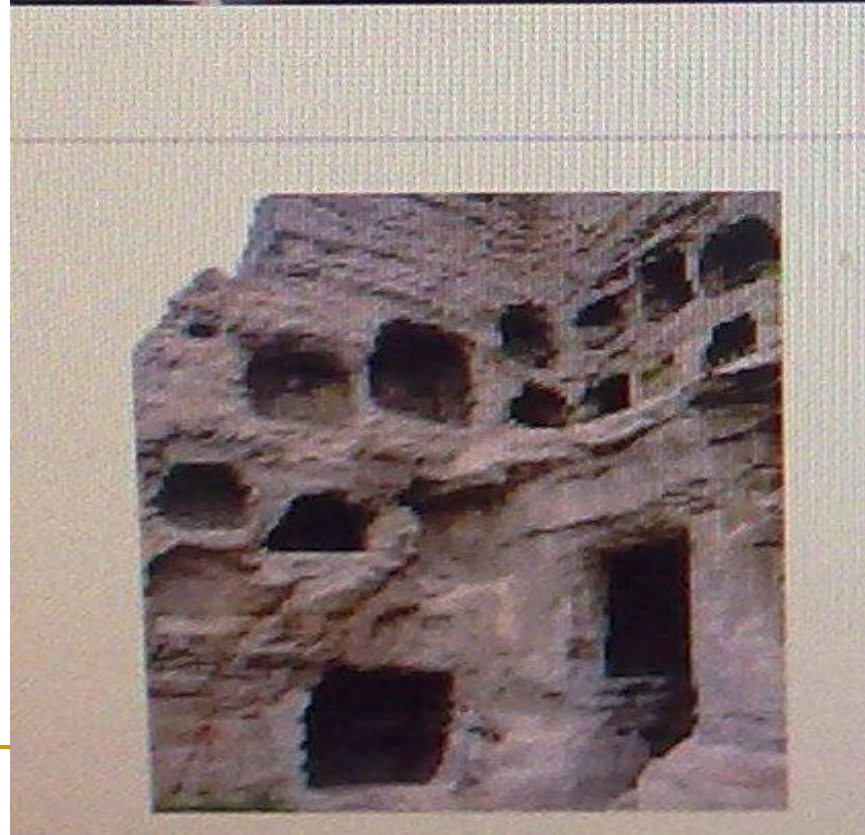


Китайская посуда









遠近咸知  
不似花顏不似人  
長年國體  
無字號  
此後  
其後  
其後  
其後  
其後  
其後  
其後  
其後  
其後  
其後

