

# КУЛЬТУРА ДРЕВНЕГО КИТАЯ



# КИТАЙ



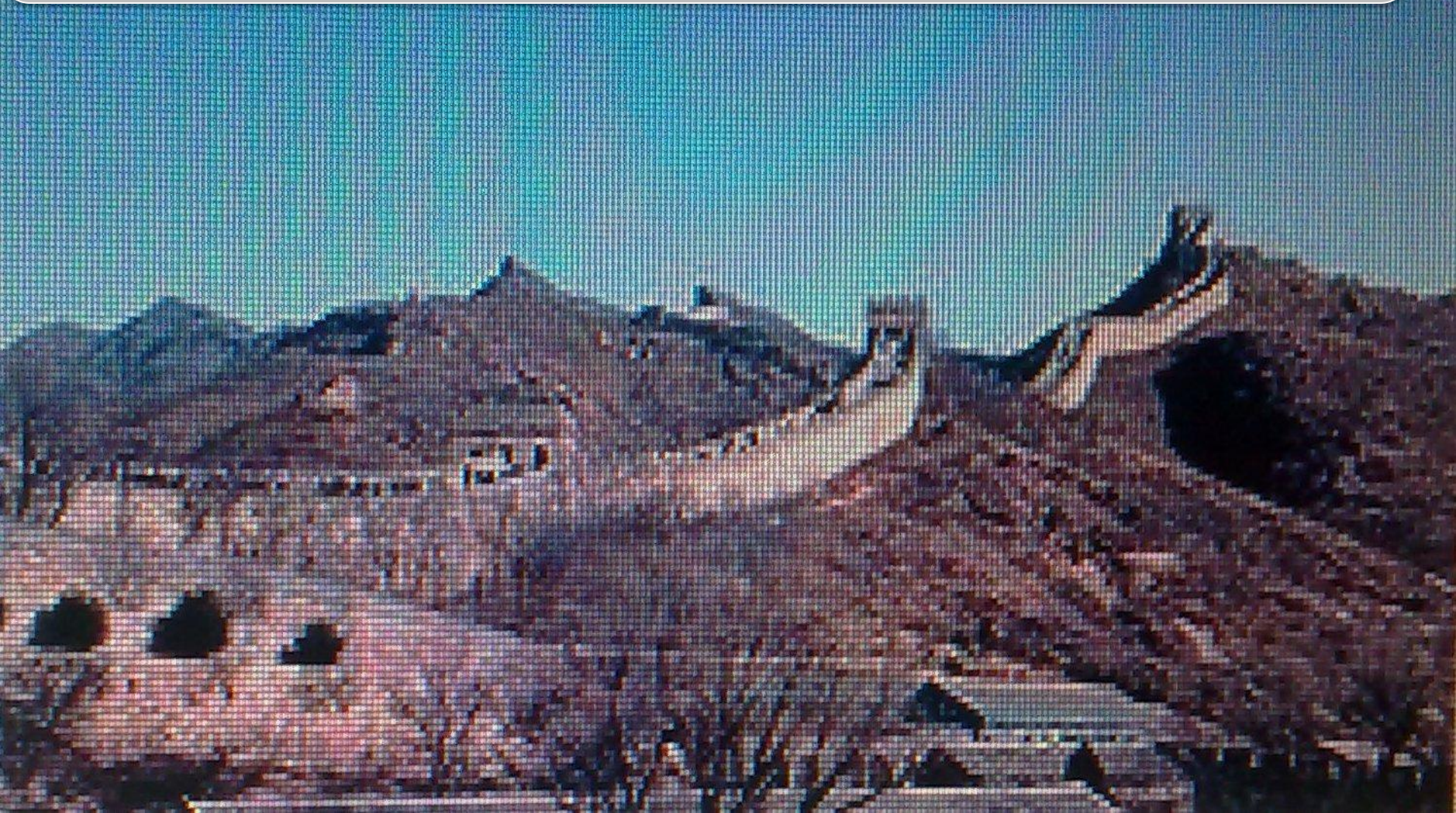
# Вопрос к уроку

Какие изобретения подарил миру древний Китай?



# Китайская стена

Строительство Китайской стены было начато в 214 году до нашей эры для защиты от гуннов.

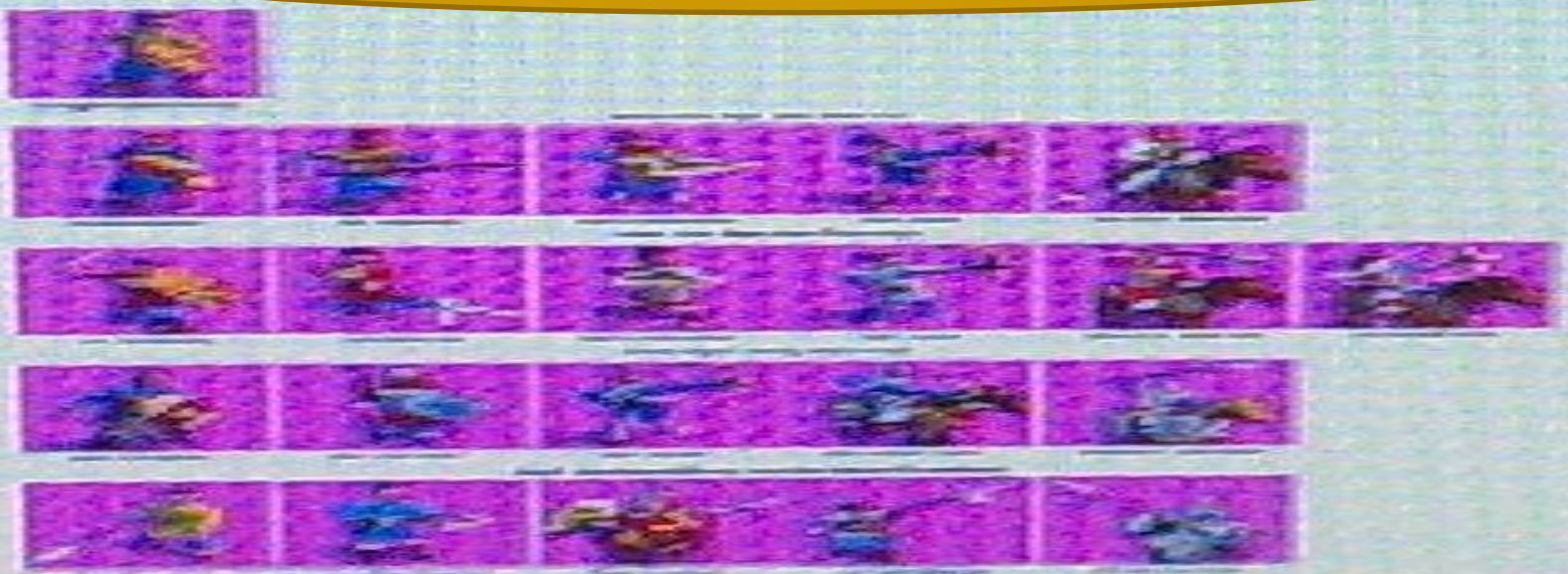




Высота стены 10 метров, длина около 4000 километров.

Китайские иероглифы

Китайские иероглифы





中國



乾隆御題

官汝稱名品新研製  
更嘉隨行供嘯咏沿  
路擷芳華挂露輕車  
稱馨來楚卉斜紅塵  
安得新香籟度惟紗

乾隆御製



乾隆御題

官汝稱名品新研製  
更嘉隨行供嘯咏沿  
路擷芳華挂露輕車  
稱馨來楚卉斜紅塵  
安得新香籟度惟紗

乾隆御製





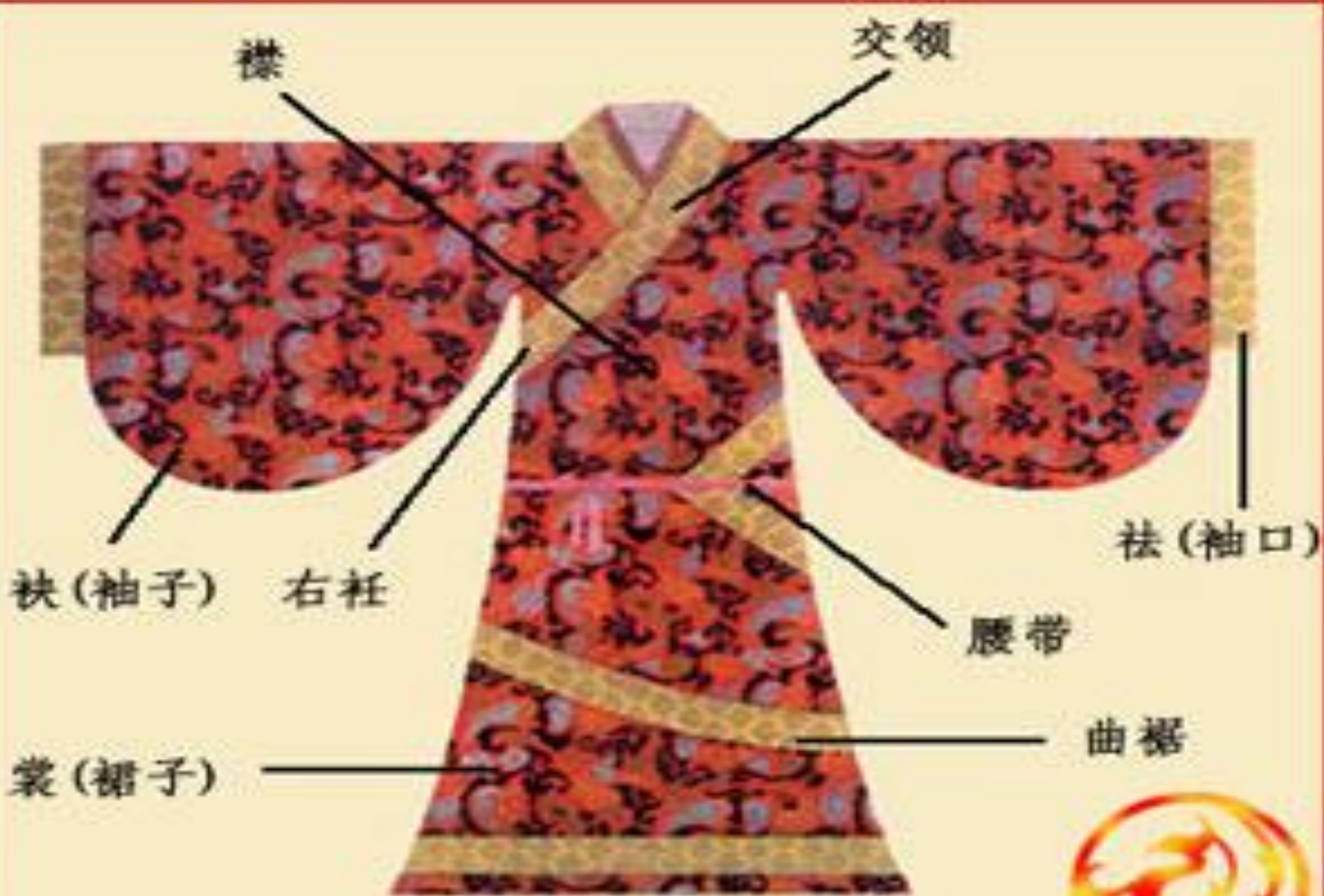
Александра Червиняк "Китайский лун"



K Chin

秦始皇像



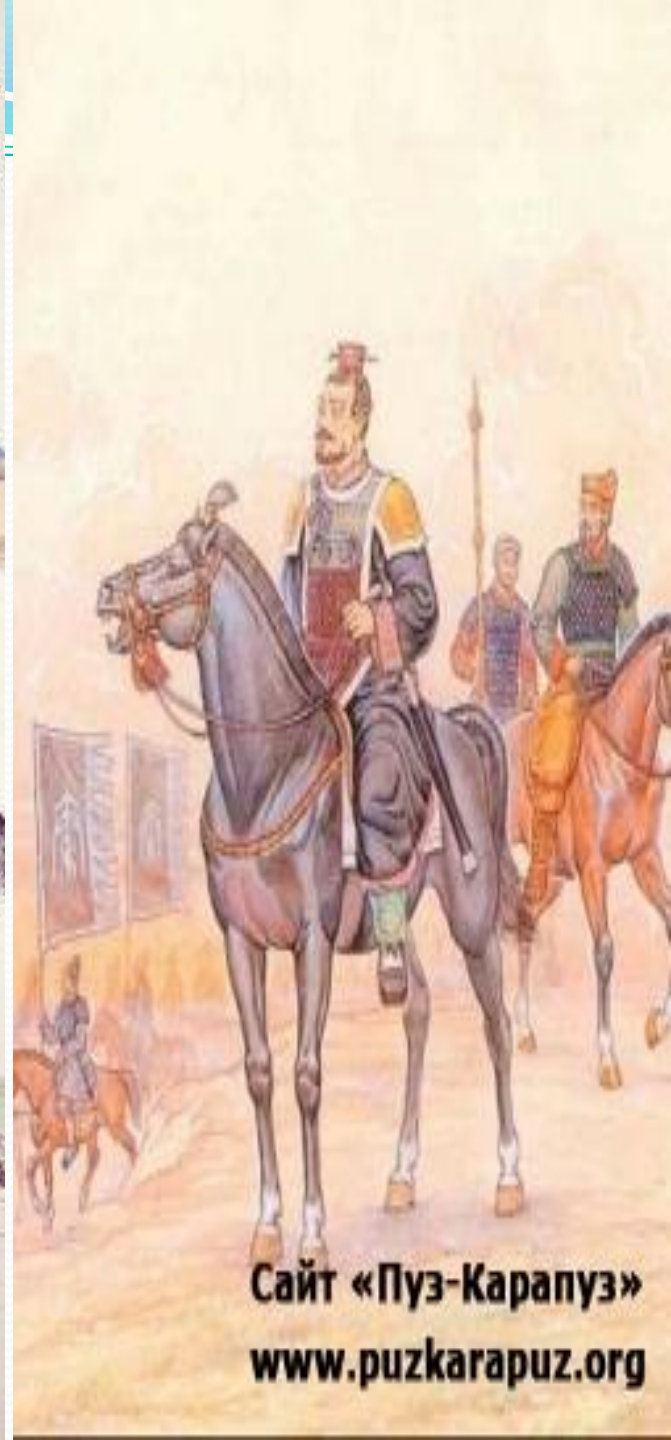


曲裾深衣（汉代）





一橋橫  
溪一橋斜  
南岸  
花開北岸  
遮水曲  
風灣  
都  
置屋  
不知此家  
是誰家  
采芹畫  
君到題



Сайт «Пуз-Карпуз»  
[www.puzkarapuz.org](http://www.puzkarapuz.org)



В 1 тыс. до нашей эры  
(в 105 году до нашей эры) в  
Китае готовили бумагу из  
ткани





Компас тоже  
изобрели в Китае

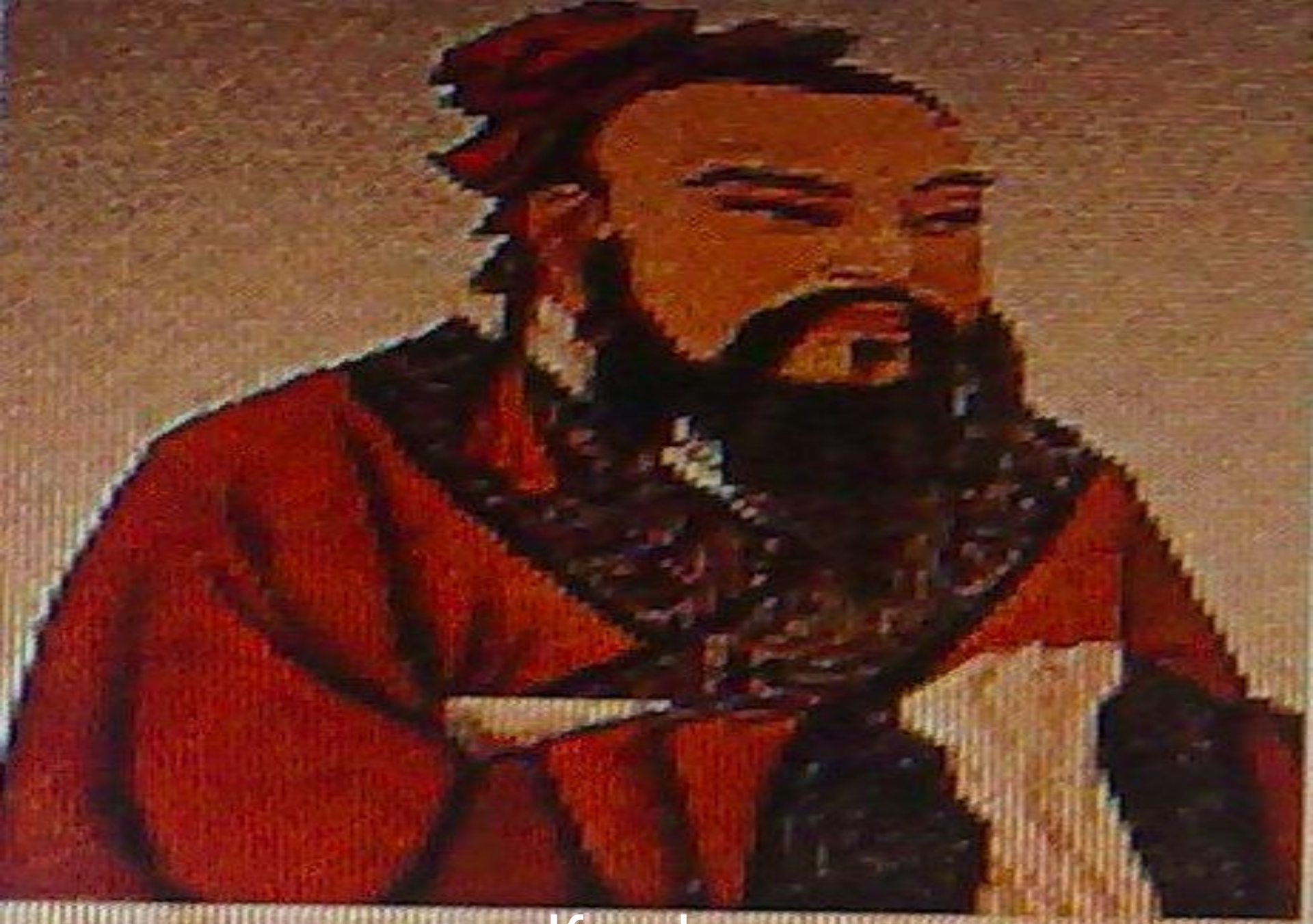




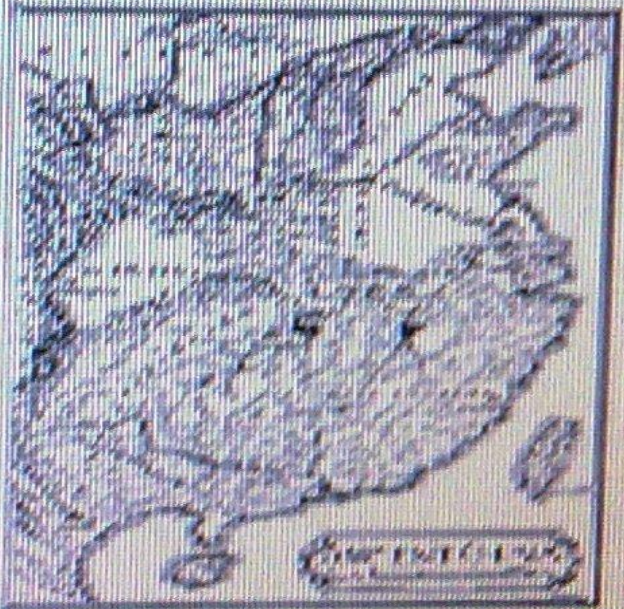
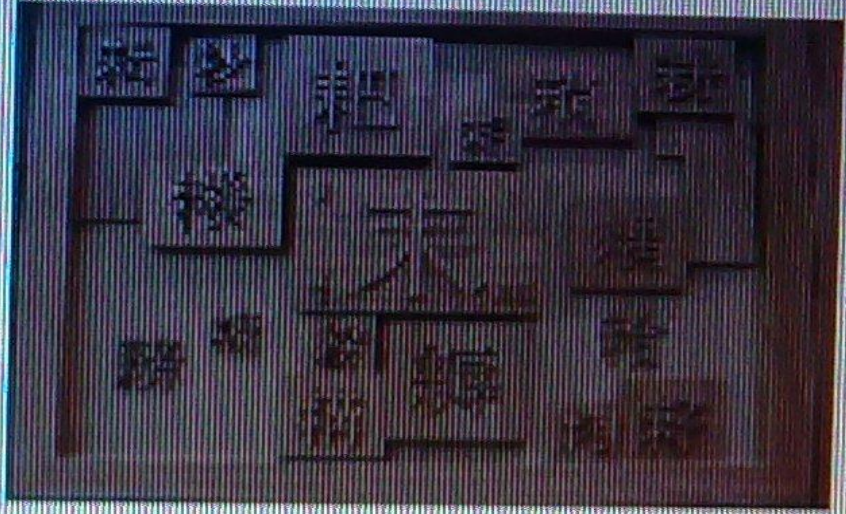
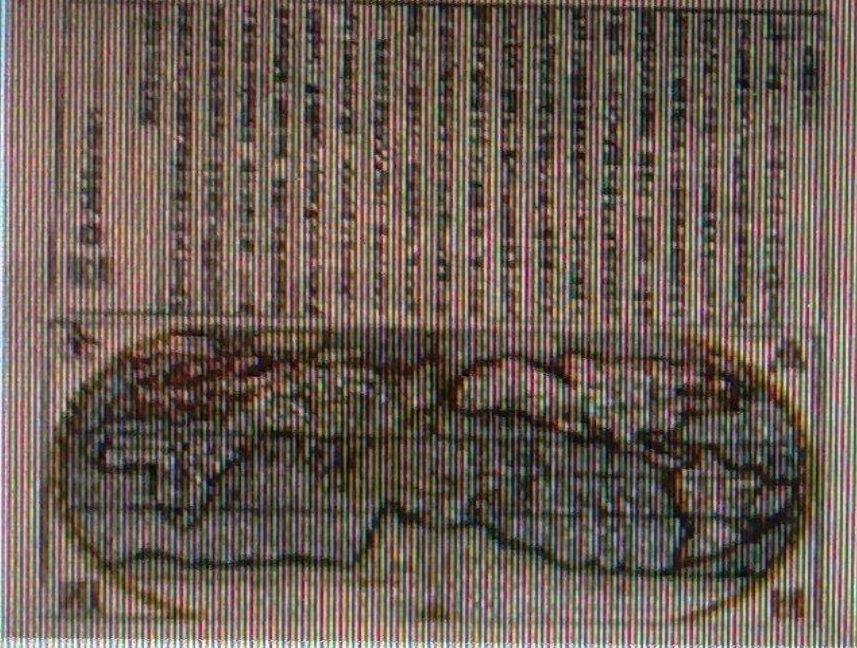
# Компас

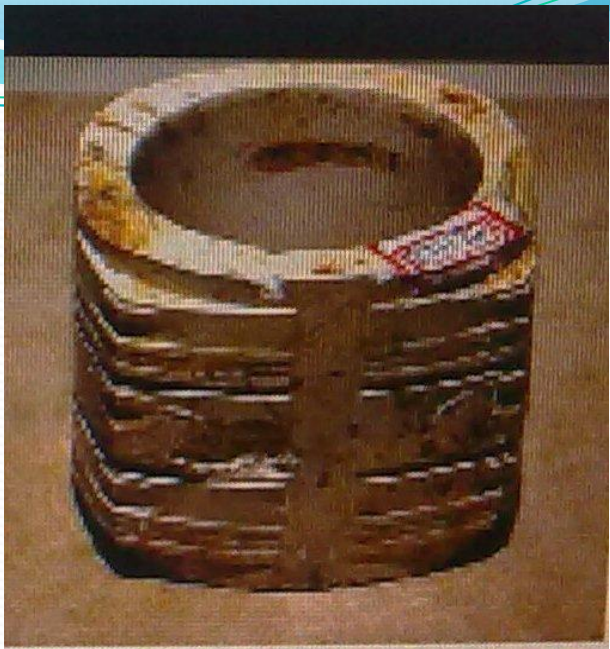
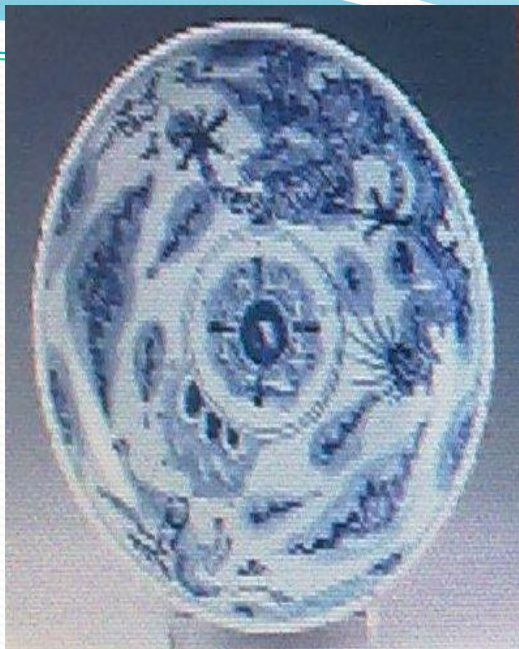
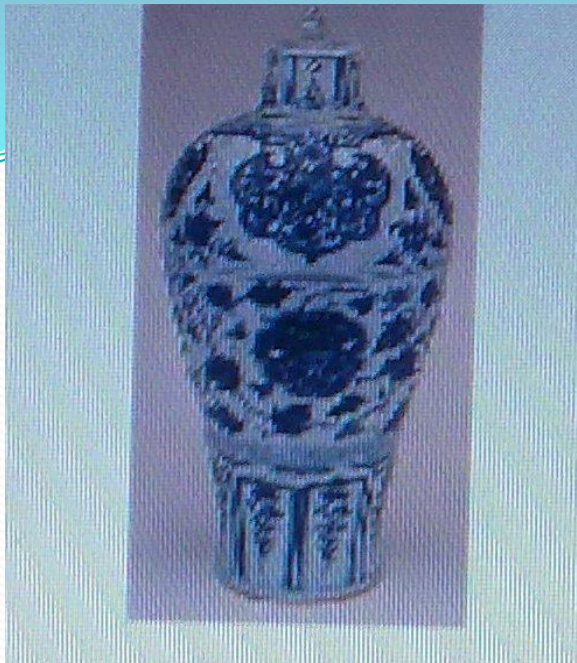




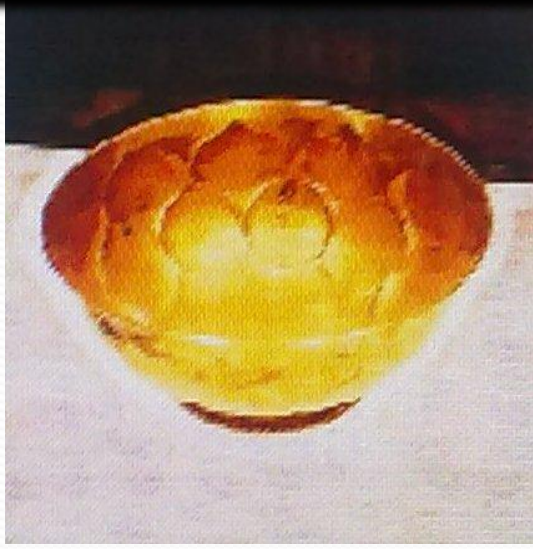
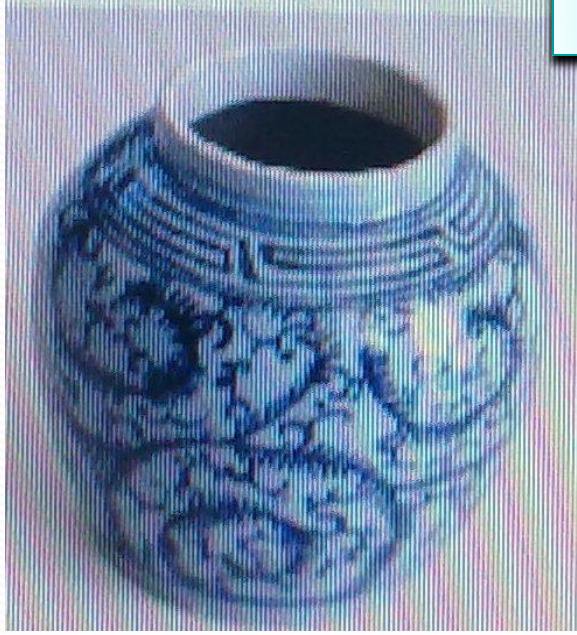


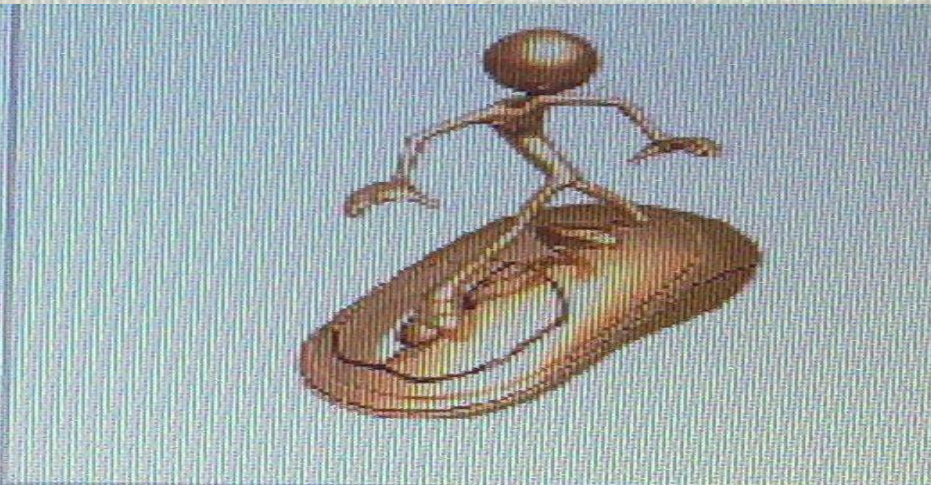
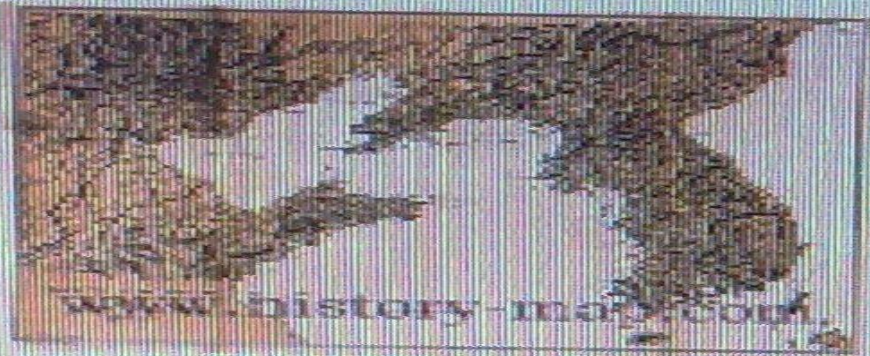
Конфутси

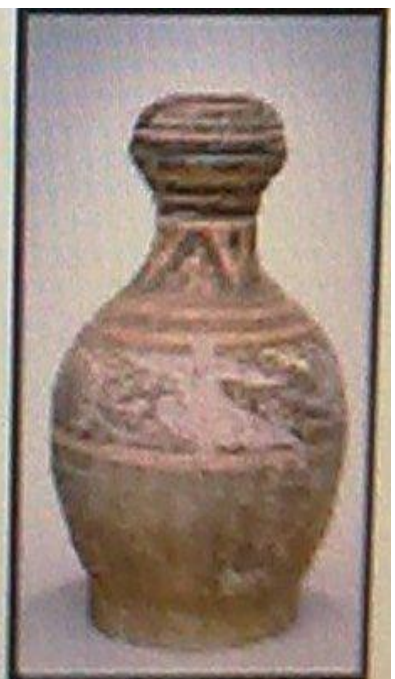
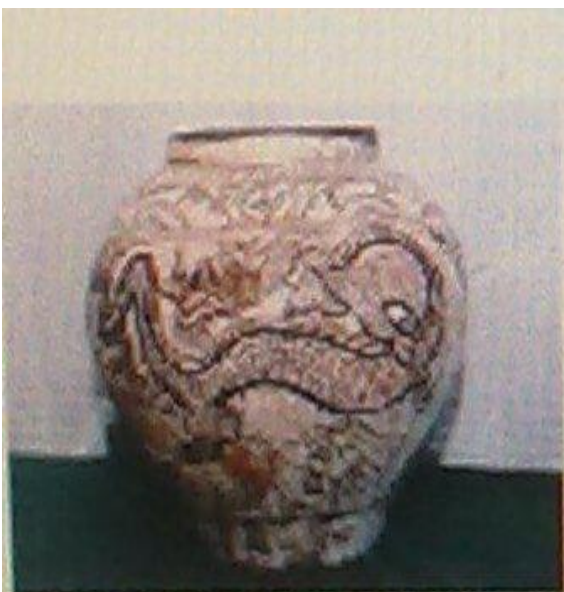


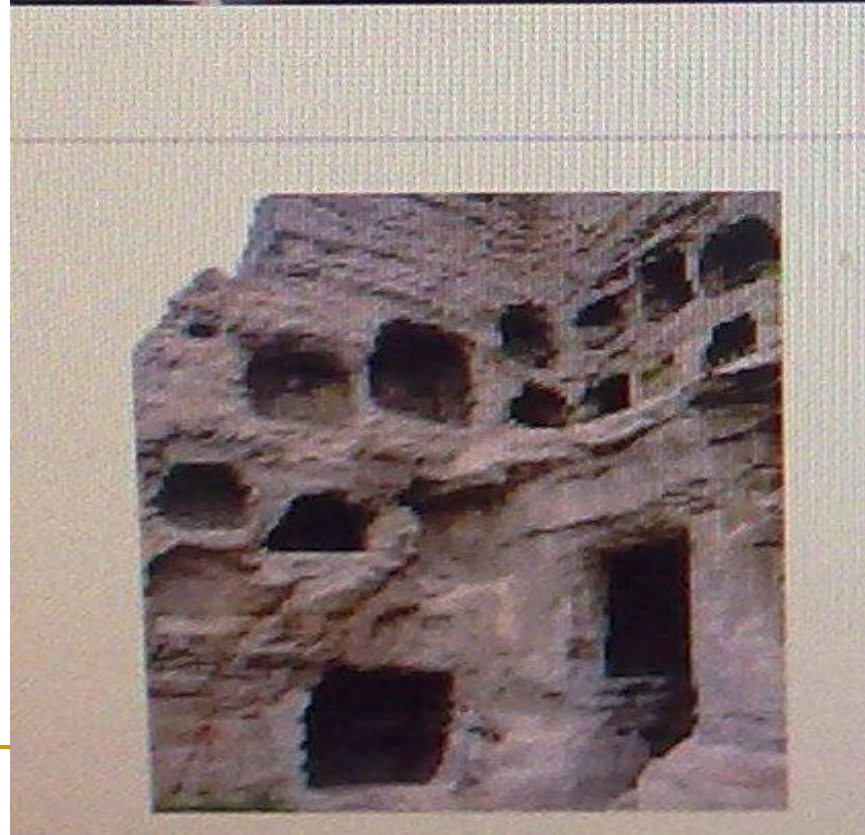


Китайская посуда









遠近咸知  
不似花間  
不似人  
之  
年  
歲  
也  
此  
字  
也  
其  
後  
世  
亦  
有  
其  
類  
也  
其  
後  
世  
亦  
有  
其  
類  
也  
其  
後  
世  
亦  
有  
其  
類  
也

