



"Культура Древней Руси"

(IX – первая треть XIII в.)

Культура — это совокупность
материальных и духовных ценностей,
созданных человечеством в процессе его
общественно-исторической трудовой
практики.

Особенности культуры IX-XIII вв.

Замедленность темпов развития

Традиционализм

**Господство религиозного
мировоззрения**

Этапы развития

Дохристианский период

Культура Киевской Руси

**Период раздробленности:
формирование местных
особенностей**

Письменность

Узелковая письменность



Веньзааль – узелково-
зорчатое письмо Венедов

Узелковая письменность,
это где каждый Узелок
составляет – Слово-Понятие.
Отсюда выражения – «Завязать
Узелок на память», «Связывать
слова в единую нить»,
«Распутать Узел проблем»,
«Путано говорить»,
«Хитросплетение слов»,
«Завязка и Развязка сюжета».

Письменность

Славянская азбука,
Кирилл и Мефодий -
создали глаголический
алфавит, который
впоследствии был
переработан в кириллицу.



Литература

Слово

**Хождени
я**

**Летопис
и**

Жития

Жанры

Литература

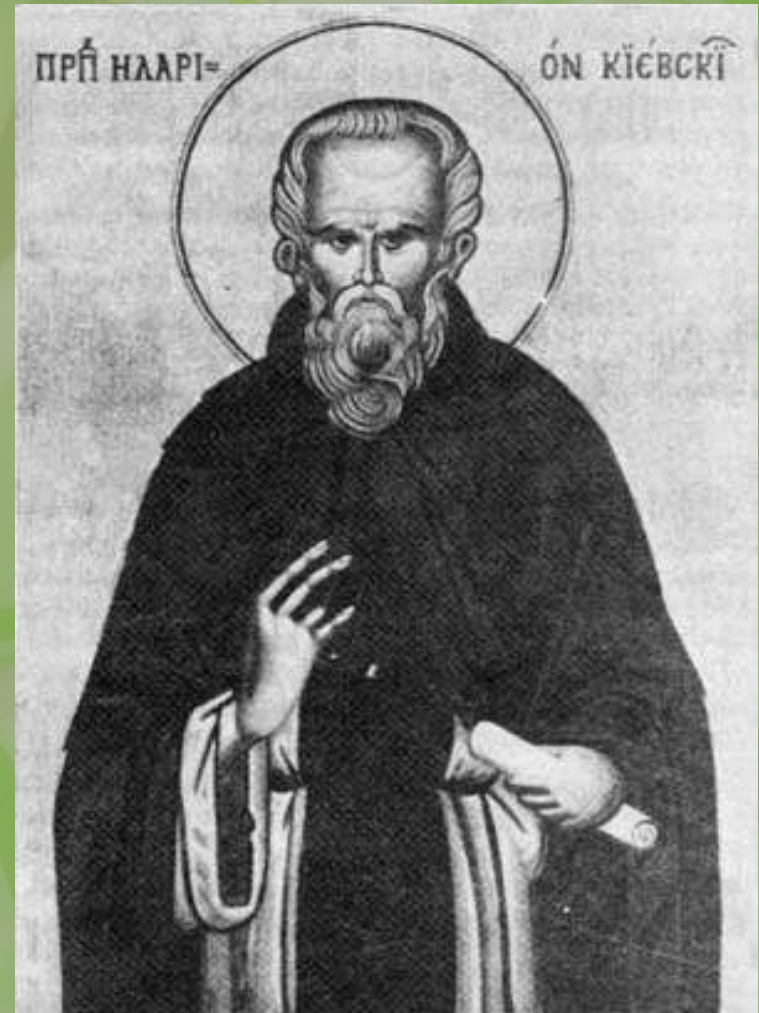
Житие
(агиография),
первое житие –
«Чтение о Борисе и
Глебе»



Литература

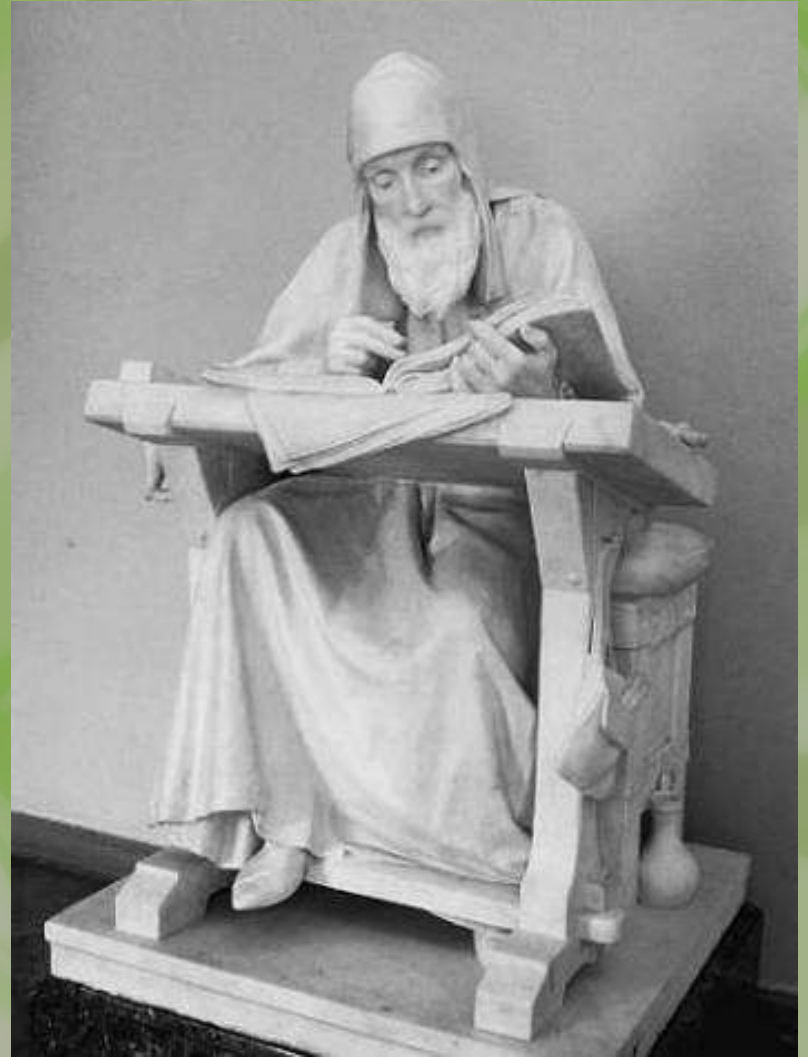
Слово-торжественное -
«Слово о Законе и
Благодати», автор - первый
киевский митрополит
Илларион

Слово-нравоучительное -
«Поучение Владимира
Мономаха» (нравственное и
политическое завещание).



Литература

Летопись - «Повесть
временных лет»,
Нестор - монах Киево-
Печёрского монастыря.



Литература



«Хождение игумена Даниила в Палестину».
(1106-1108 гг)

Архитектура

Типы домов

северный

срубленные стены,
высокоподнятый
деревянный пол,
двускатная кровля,
большая печь, сложенная
из камней

южный

пол углублен по
отношению к земле,
стены деревянные,
присыпанные землей

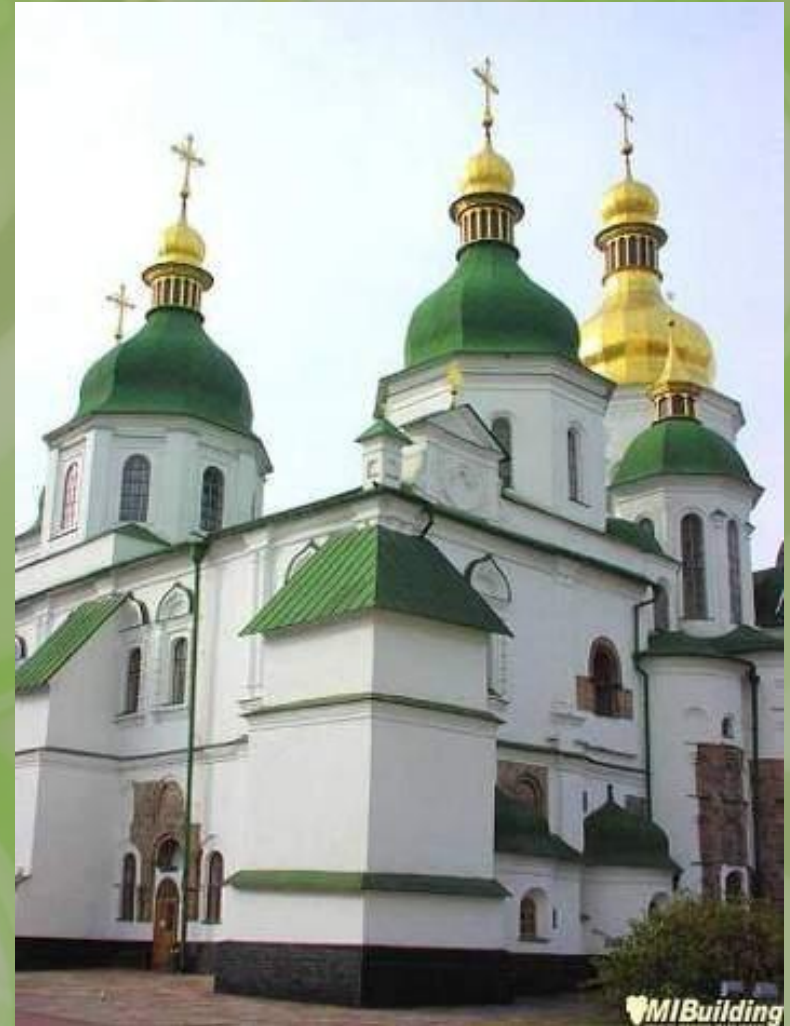
Архитектура

Крестово-купольный стиль. Десятинная церковь в Киеве (первый каменный памятник - 989-996г)



Архитектура

Собор Святой Софии в Киеве, строительство началось в 1037 г, воздвигнут в честь победы над половцами. Символизировал равенство Киевской Руси с Византией в политическом и религиозном отношениях.



Архитектура

Собор Святой Софии в Новгороде



Архитектура

Новгород

Использование серого известняка (стены затирали штукатуркой). Декор из кирпичика. Приземистость, расширение к основанию, массивность



Галицко-Волынское княжество

Каменные блоки правильной формы, декор – барельефная скульптура



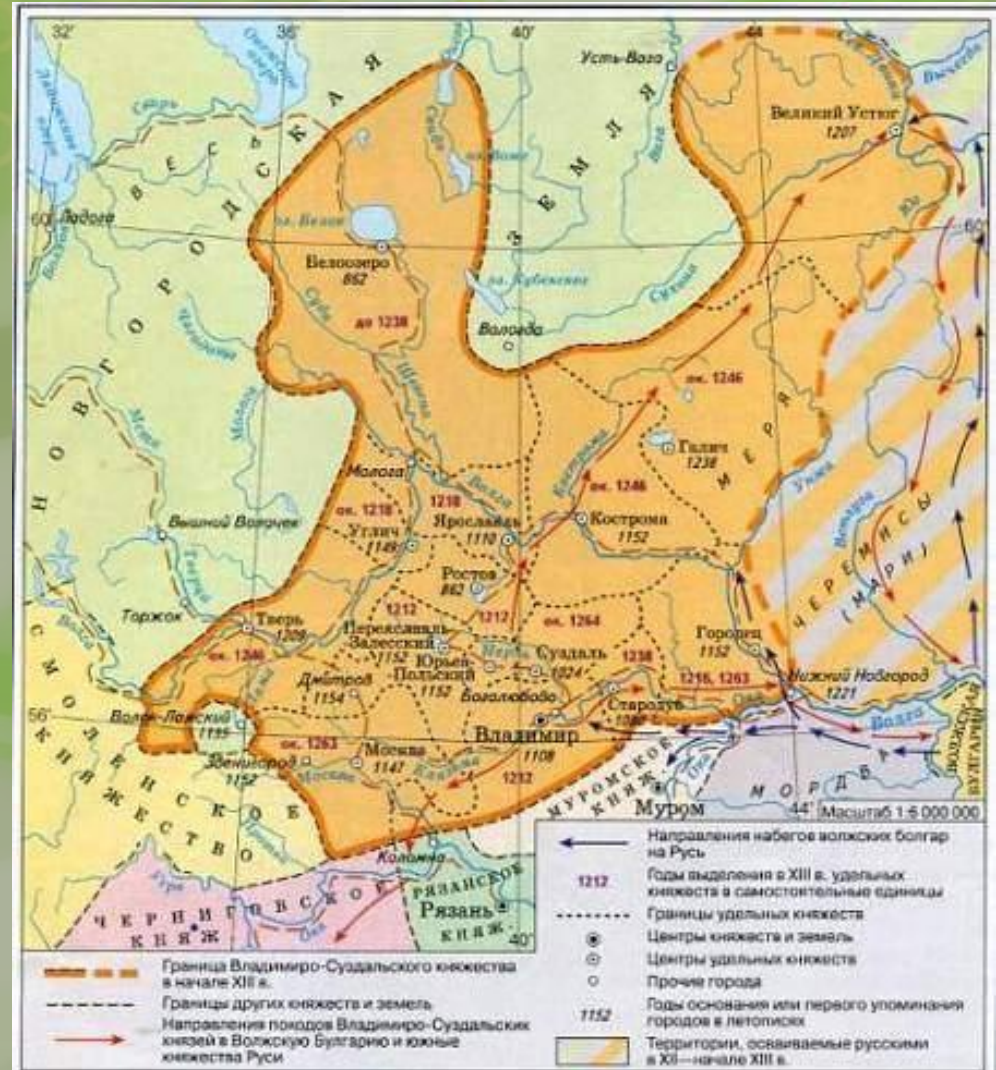
Владимиро-Суздальское княжество

Строительство из белого камня, белокаменная резьба, аркатурно-колончатый пояс посередине фасада, возвышенность, устремление вверх



Архитектура

Памятники Владимиро- Суздальской земли



Архитектура

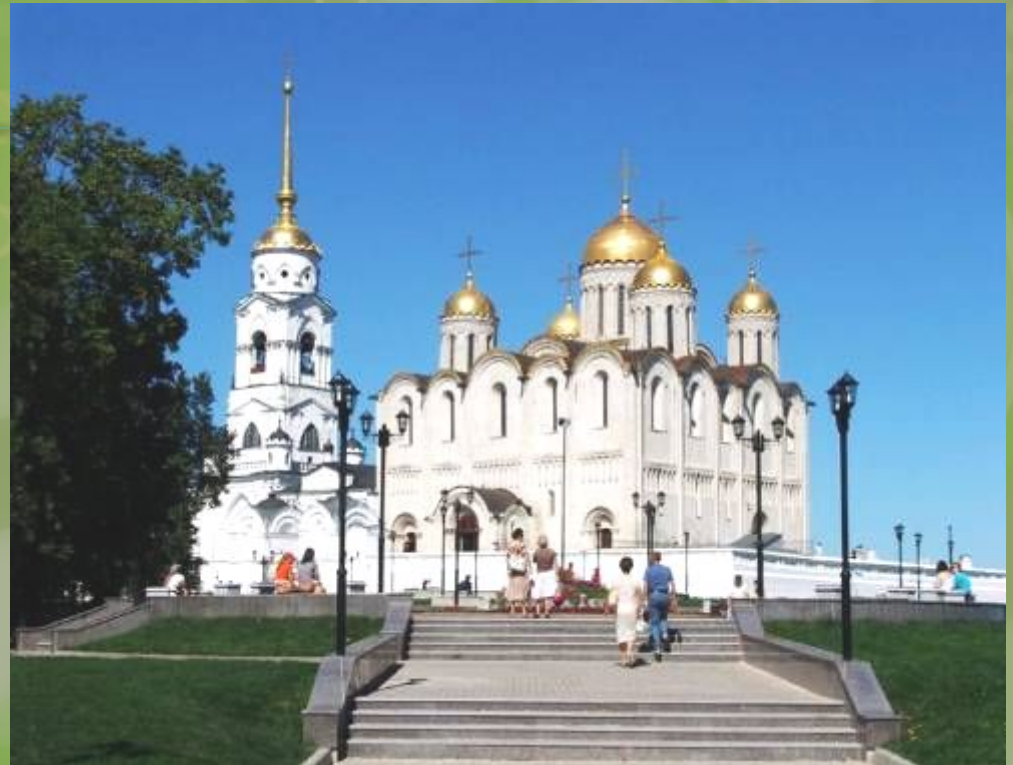
Церковь Покрова – на - Нерли



Церковь Покрова на Нерли называют шедевром мирового зодчества, вершиной творчества владимирских мастеров эпохи расцвета Владимиро-Суздальского княжества. Предание рассказывает, что князь Андрей Боголюбский построил храм Покрова на Нерли после кончины своего любимого сына Изяслава — в память о нем.

Архитектура

Успенский собор



В 1158 году сын Юрия Долгорукого князь Андрей Боголюбский сделал своей столицей город Владимир на Клязьме, основанный за полвека до этого Владимиром Мономахом. И в этом же году на высокой горе над Клязьмой Андрей Боголюбский начал строить Успенский собор, ставший главным храмом Северо-Восточной, «Залесской», Руси. Успенский собор стал крупнейшей постройкой новой столицы, центром ее архитектурного ансамбля.

Архитектура

Дмитровский собор



Дмитровский собор во Владимире, построен в 1194-1197, храм входил в дворцовый ансамбль, имел выступающие у западных углов лестничные башни и был связан переходами с дворцовыми зданиями. Храм выражал апофеоз власти и духовного могущества Владимирской земли.

Живопись

иконопись

мозаика

фреска

миниатюра

Живопись

Мозаика-
изображение,
выполненное из
набора цветных
камней, мрамора,
смальты.



Св. Георгия
Победоносец

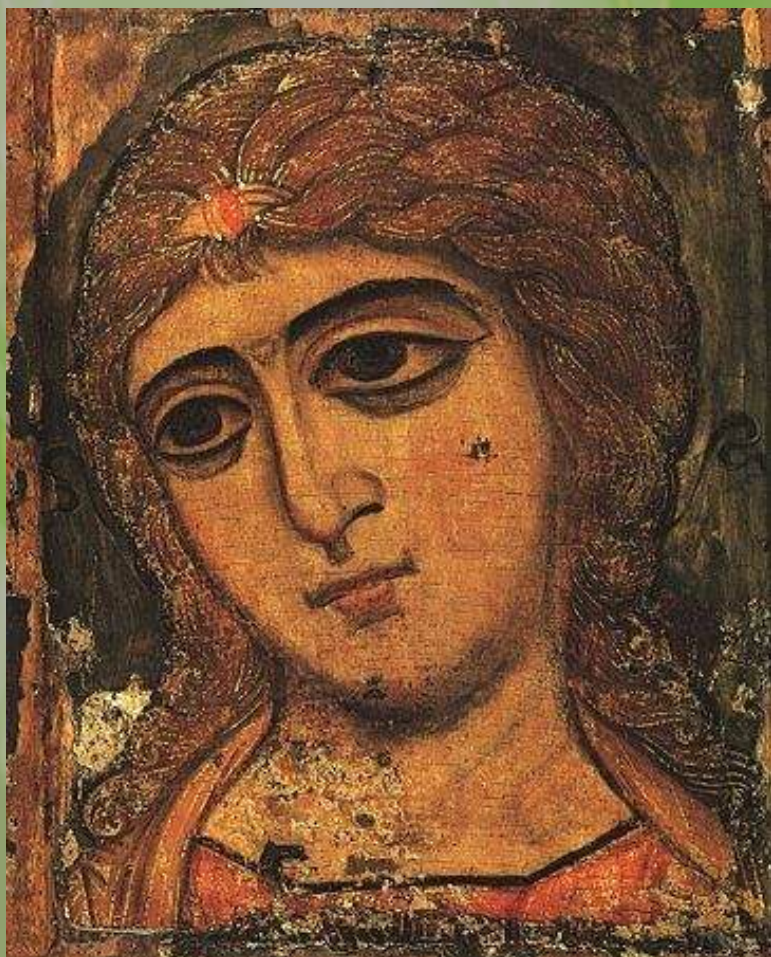
Живопись

Фреска –
настенные
живописные
изображения,
нанесенные на
сырую штукатурку.



Фреска на южном склоне
большого свода
Дмитровского собора во
Владимире

Живопись



*"Ангел Златые власы".
Новгородская икона. XII
век. Русский музей.*

Икона - в
христианском искусстве
изображение лиц
Священной истории:
Христа, Богоматери,
библейских персонажей
и сюжетов, жития святых

Живопись

Миниатюра-
красочная
иллюстрация



Декоративно-прикладное искусство

Виды

1. Чернь

2. Зернь

3. Скань

4. Финифть

Декоративно-прикладное искусство

Чернь - вид ювелирной техники, при котором изображения наносятся гравировкой на золото (серебро) с заполнением штрихов черневым сплавом.



Декоративно-прикладное искусство

Финифть (эмаль)-
прочное
стеклообразное
покрытие, наносимое
на металлический
предмет и
закрепляемое
обжигом



Декоративно-прикладное искусство

Скань - вид ювелирной техники, изготовление украшений из тонкой проволоки



Декоративно-прикладное искусство



зернь- техника изготовления ювелирных изделий, когда мелкие серебряные или золотые шарики напаиваются на орнамент