

***Домашнее задание:***

***§7,***

***Найти легенды,***

***Которые существуют в***

***нашей местности о её***

***историческом прошлом***



**Объяснить понятия:**

**Отцовский род**

**Большая патриархальная  
семья**

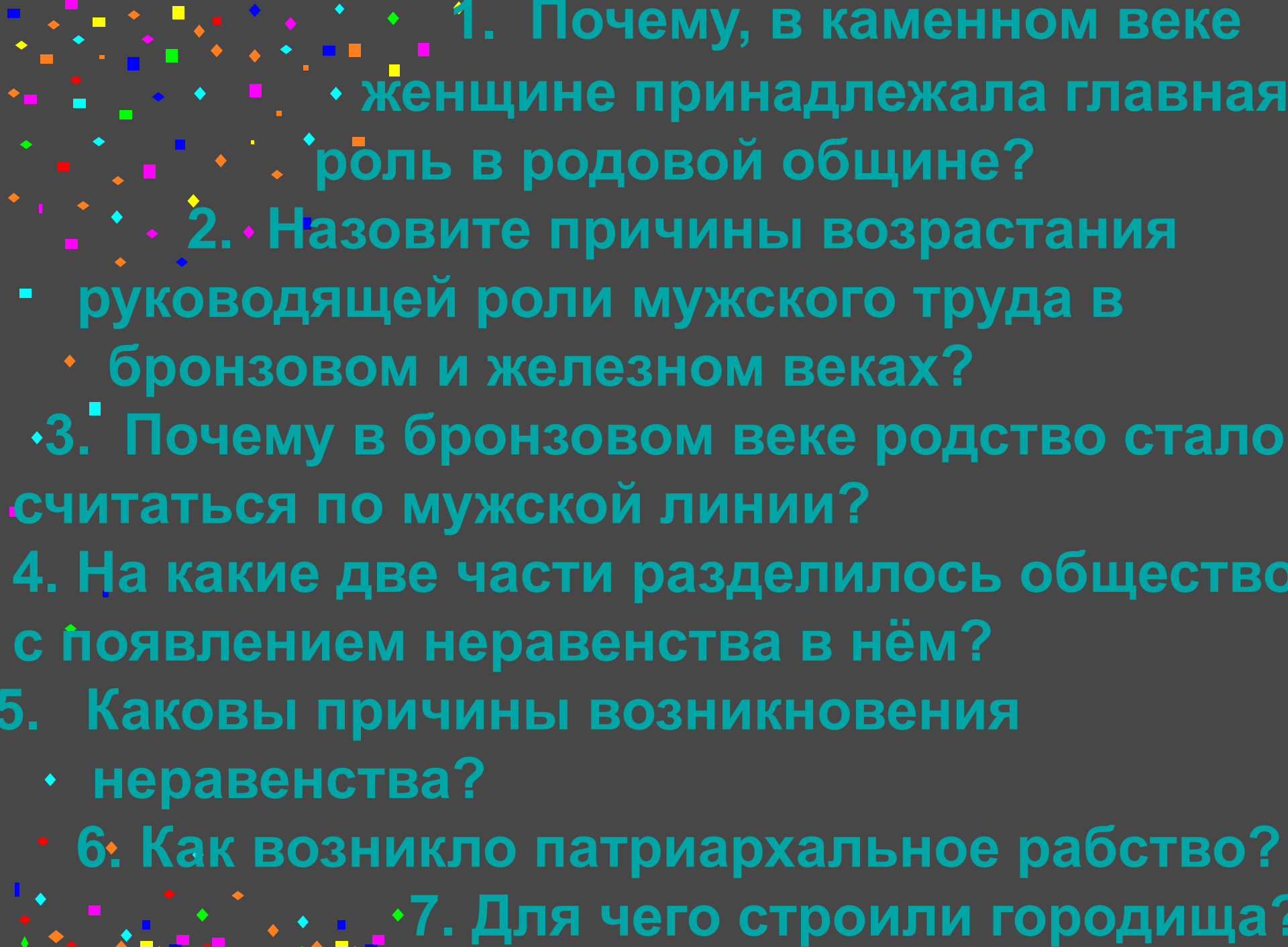
**Расслоение общества**

**Имущественное**

**неравенство**

**Патриархальное рабство**

**Городище**



1. Почему, в каменном веке женщине принадлежала главная роль в родовой общине?
2. Назовите причины возрастания руководящей роли мужского труда в бронзовом и железном веках?
3. Почему в бронзовом веке родство стало считаться по мужской линии?
4. На какие две части разделилось общество с появлением неравенства в нём?
5. Каковы причины возникновения неравенства?
6. Как возникло патриархальное рабство?
7. Для чего строили городища?



# Культура наших предков

# Цели и задачи урока:

## Знать:

Значение терминов: культура, миф, курган, скульптура;

Особенности верований, обрядов, обычаев первобытных людей;

Особенности искусства древнейших жителей Беларуси;

## УМЕТЬ:

Давать определения понятий и терминов;

Получать знания из различных источников;

Описывать произведения искусства;

# Вспомните!

1. Что мы определяем термином культура?
2. Почему возникает культура?
3. Как представляли себе древние люди, окружавший их мир?
4. От чего зависела жизнь человека?

**Культура** - всё то, что было создано руками и разумом наших предков, в отличие от того, что создано природой.

# ПРОБЛЕМНОЕ ЗАДАНИЕ!

Почему возникают  
представление  
о сверхъестественных  
силах?  
стр. 30



# ЧТО МЫ НАЗЫВАЕМ МИФОМ?

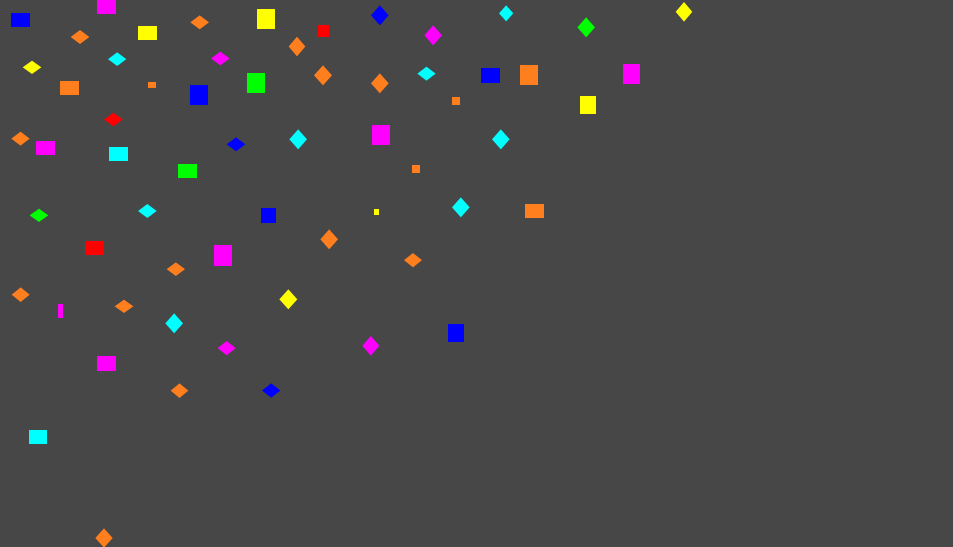
**Миф**- это древнее народное  
Предание о легендарных героях,  
Богах, о происхождении разных  
Явлений природы.

О чём слагали мифы  
наши предки?

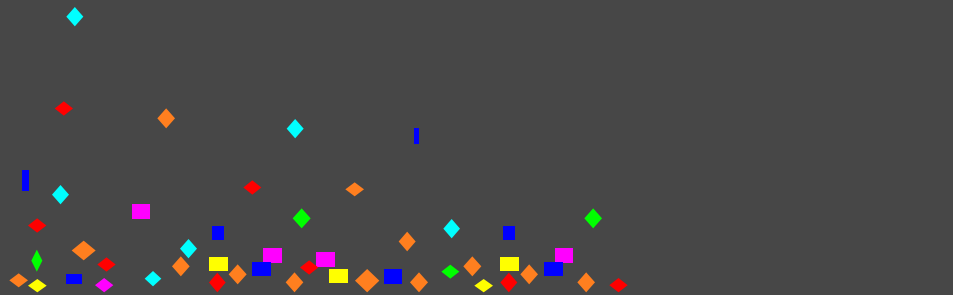
Стр.30







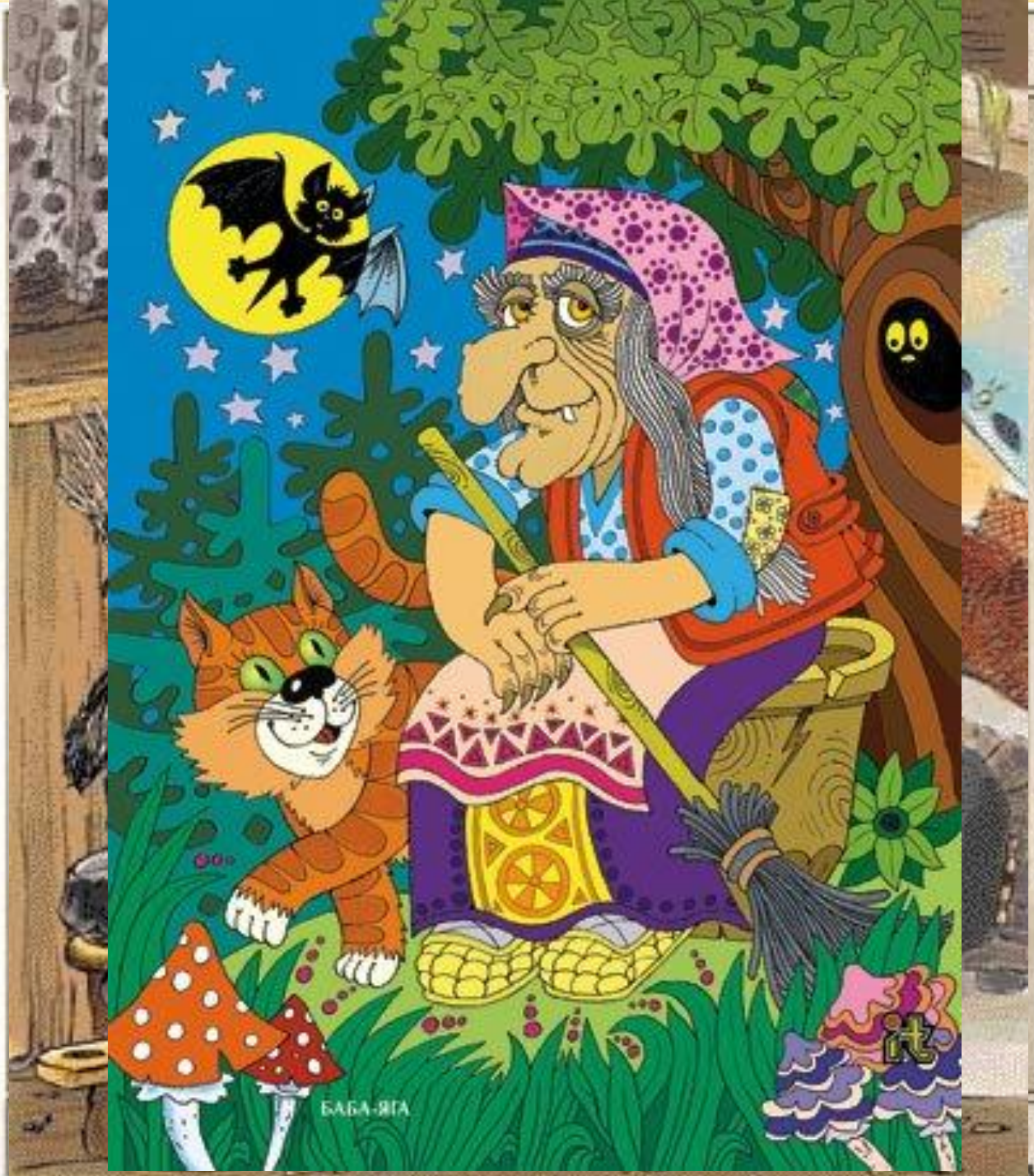
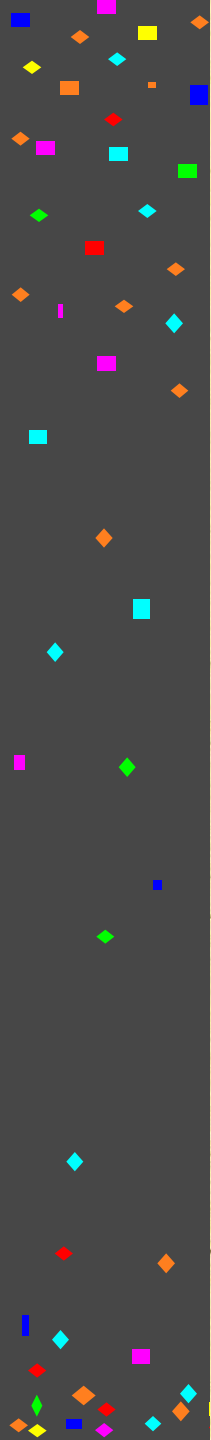
© PMPHONDA



Жуков Алексей  
washerman.livejournal.com







БАБА-ЯГА

it



# Практическая работа!

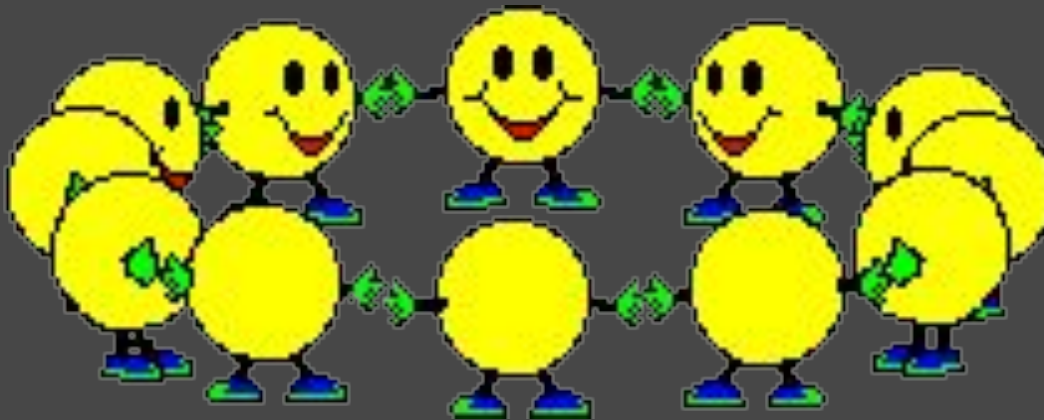
## СОСТАВИТЬ ПЛАН ЛЕГЕНДЫ

### «Как Белун создал вселенную» Стр.30.





# Физкультминутка







# Проблемное задание!

1. Вспомните,  
какие погребальные  
обряды вам известны?

2. Как принято было  
поступать с умершими  
на Руси?

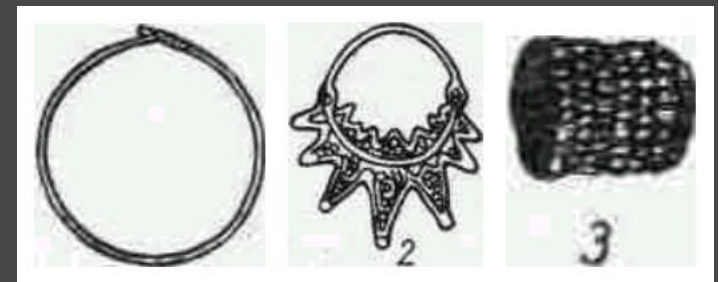
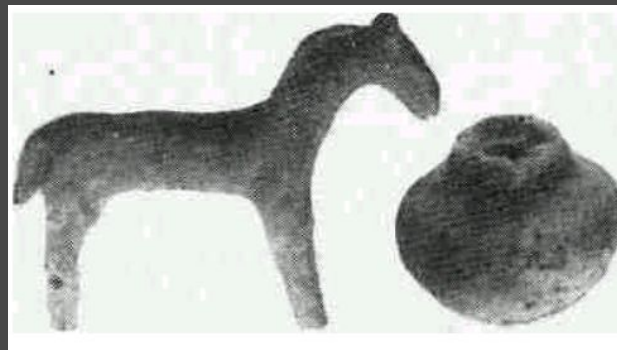
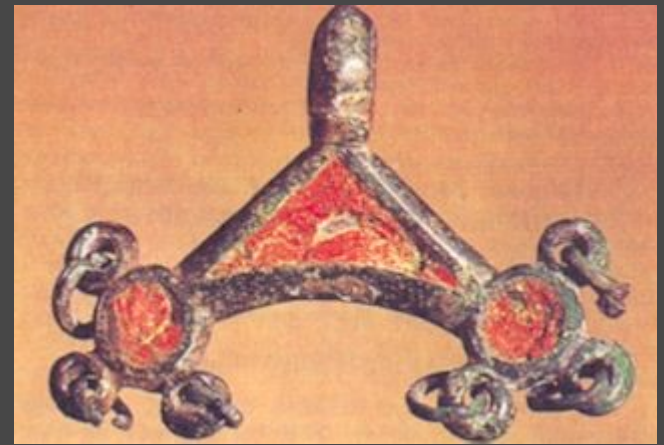
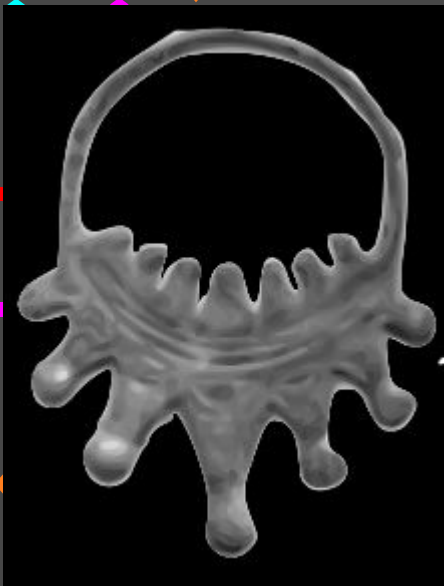
3. Что такое тризна?

**Курган** - это насыпь  
из песка или иного грунта.



# Что такое скульптура?





# Проблемное задание!

Можно ли наших  
древних предков  
назвать

«культурными людьми»?

