

Домашнее задание:

§7,

Найти легенды,

Которые существуют в

нашей местности о её

историческом прошлом



Объяснить понятия:

Отцовский род

**Большая патриархальная
семья**

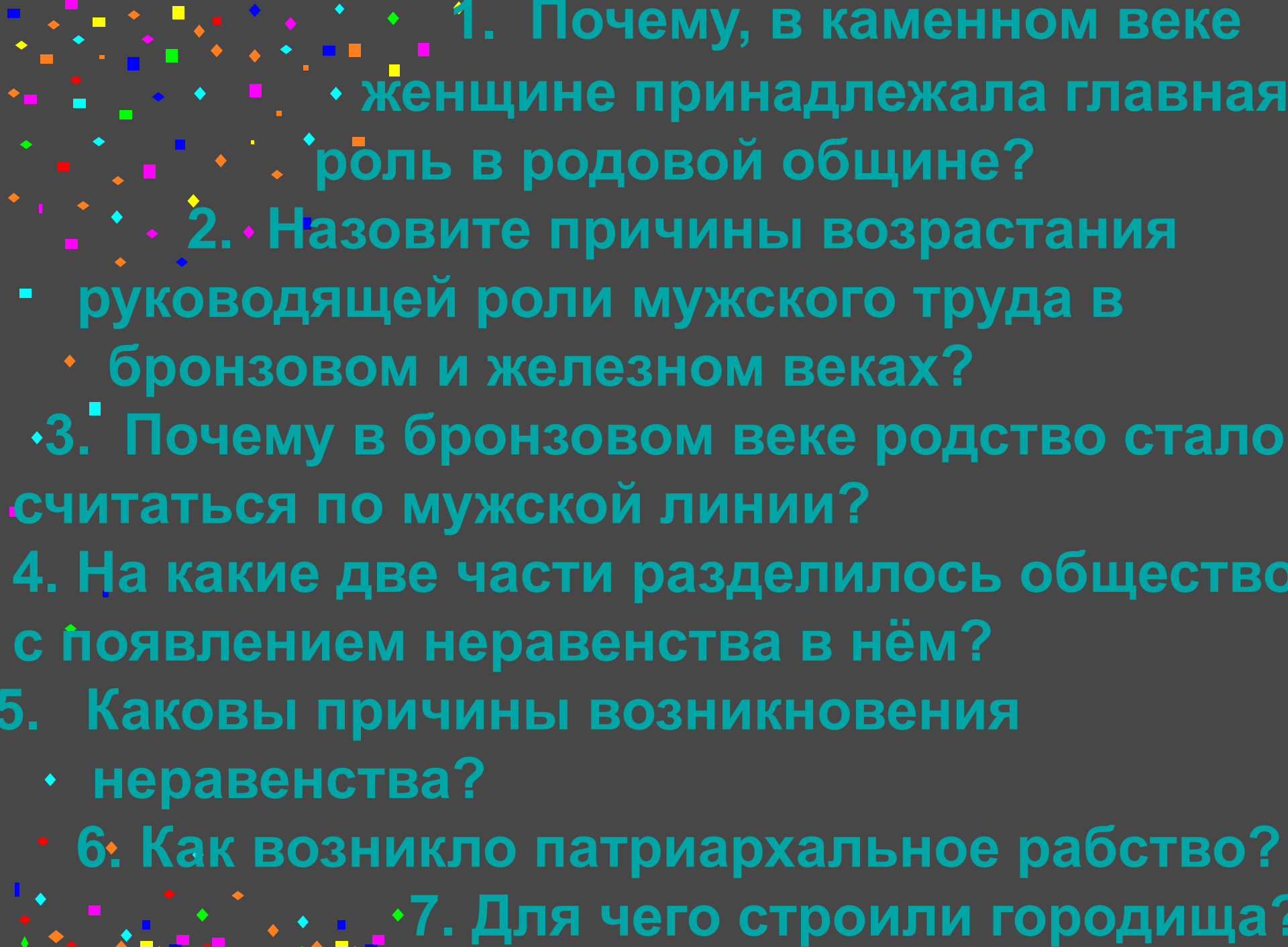
Расслоение общества

Имущественное

неравенство

Патриархальное рабство

Городище



1. Почему, в каменном веке женщине принадлежала главная роль в родовой общине?
2. Назовите причины возрастания руководящей роли мужского труда в бронзовом и железном веках?
3. Почему в бронзовом веке родство стало считаться по мужской линии?
4. На какие две части разделилось общество с появлением неравенства в нём?
5. Каковы причины возникновения неравенства?
6. Как возникло патриархальное рабство?
7. Для чего строили городища?



Культура наших предков



Цели и задачи урока:

Знать:

Значение терминов: культура, миф, курган, скульптура;

Особенности верований, обрядов, обычаев первобытных людей;

Особенности искусства древнейших жителей Беларуси;

УМЕТЬ:

Давать определения понятий и терминов;

Получать знания из различных источников;

Описывать произведения искусства;

Вспомните!

1. Что мы определяем термином культура?
2. Почему возникает культура?
3. Как представляли себе древние люди, окружавший их мир?
4. От чего зависела жизнь человека?

Культура - всё то, что было создано руками и разумом наших предков, в отличие от того, что создано природой.

ПРОБЛЕМНОЕ ЗАДАНИЕ!

Почему возникают
представление
о сверхъестественных
силах?
стр. 30





ЧТО МЫ НАЗЫВАЕМ МИФОМ?

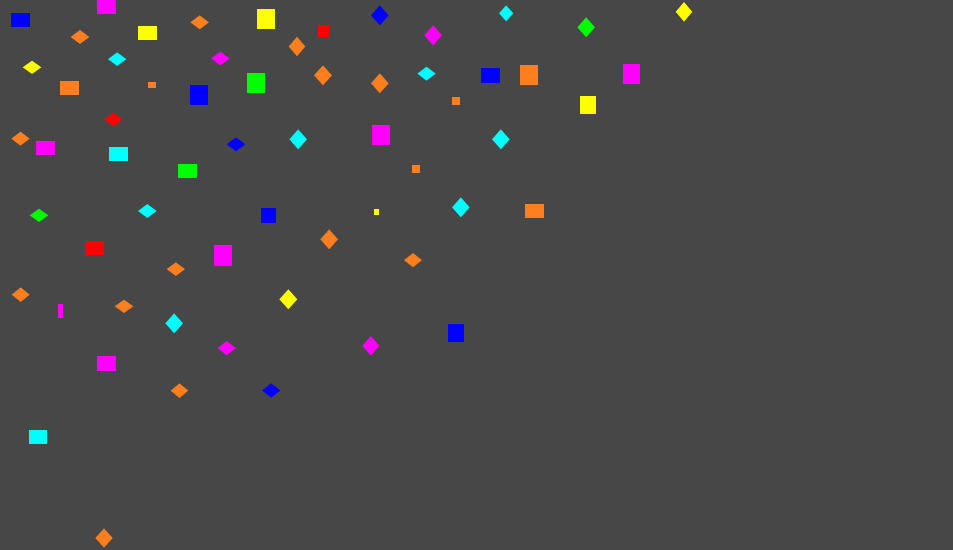
Миф- это древнее народное
Предание о легендарных героях,
Богах, о происхождении разных
Явлений природы.

О чём слагали мифы
наши предки?

Стр.30







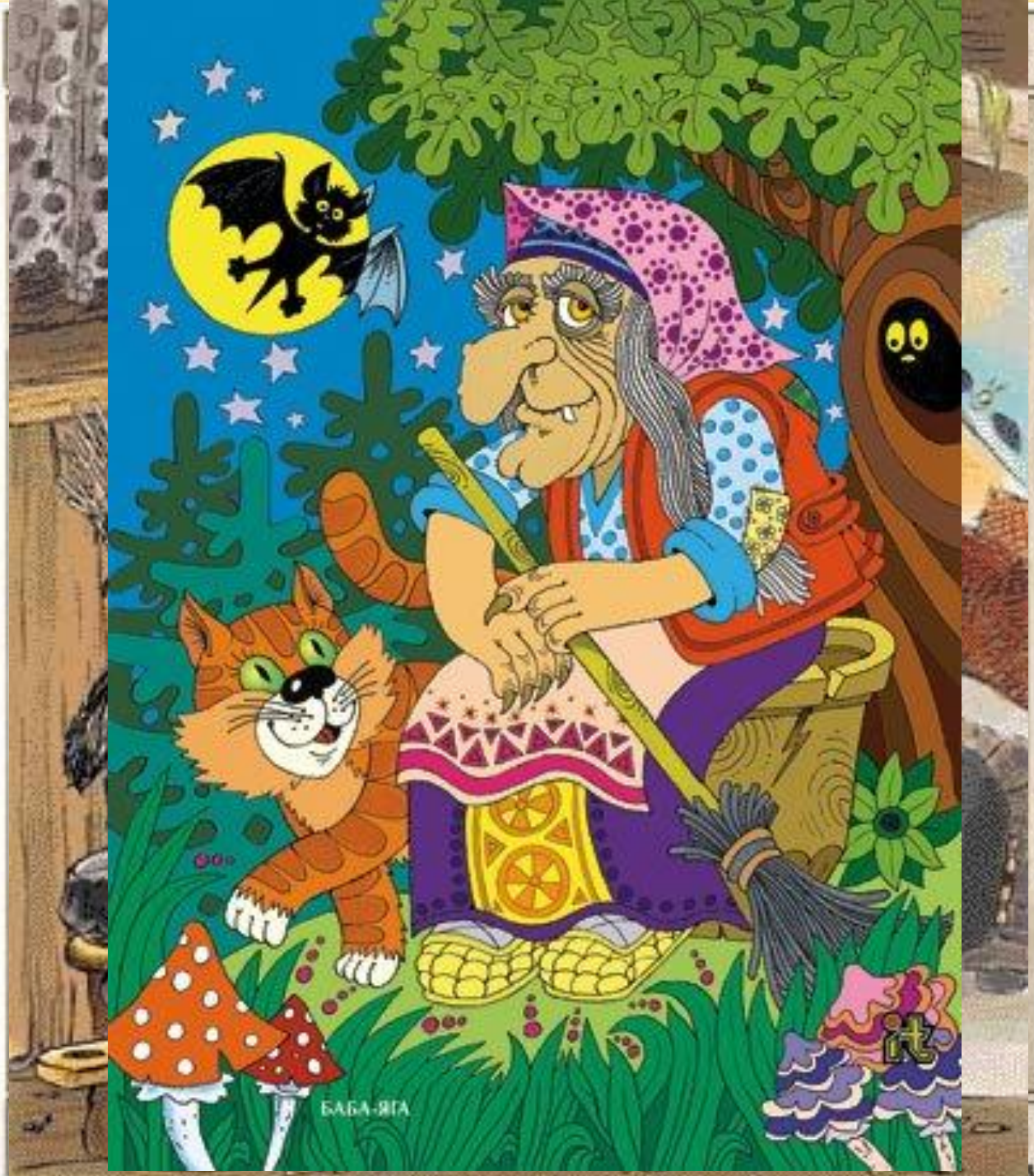
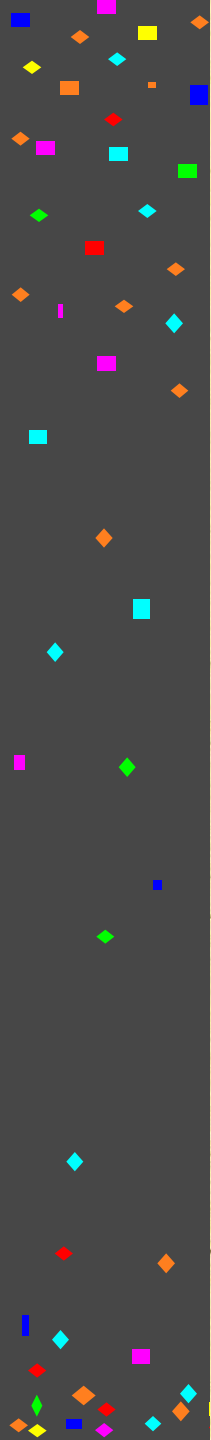
© PMPHONDA



Жуков Алексей
washerman.livejournal.com







БАБА-ЯГА

it

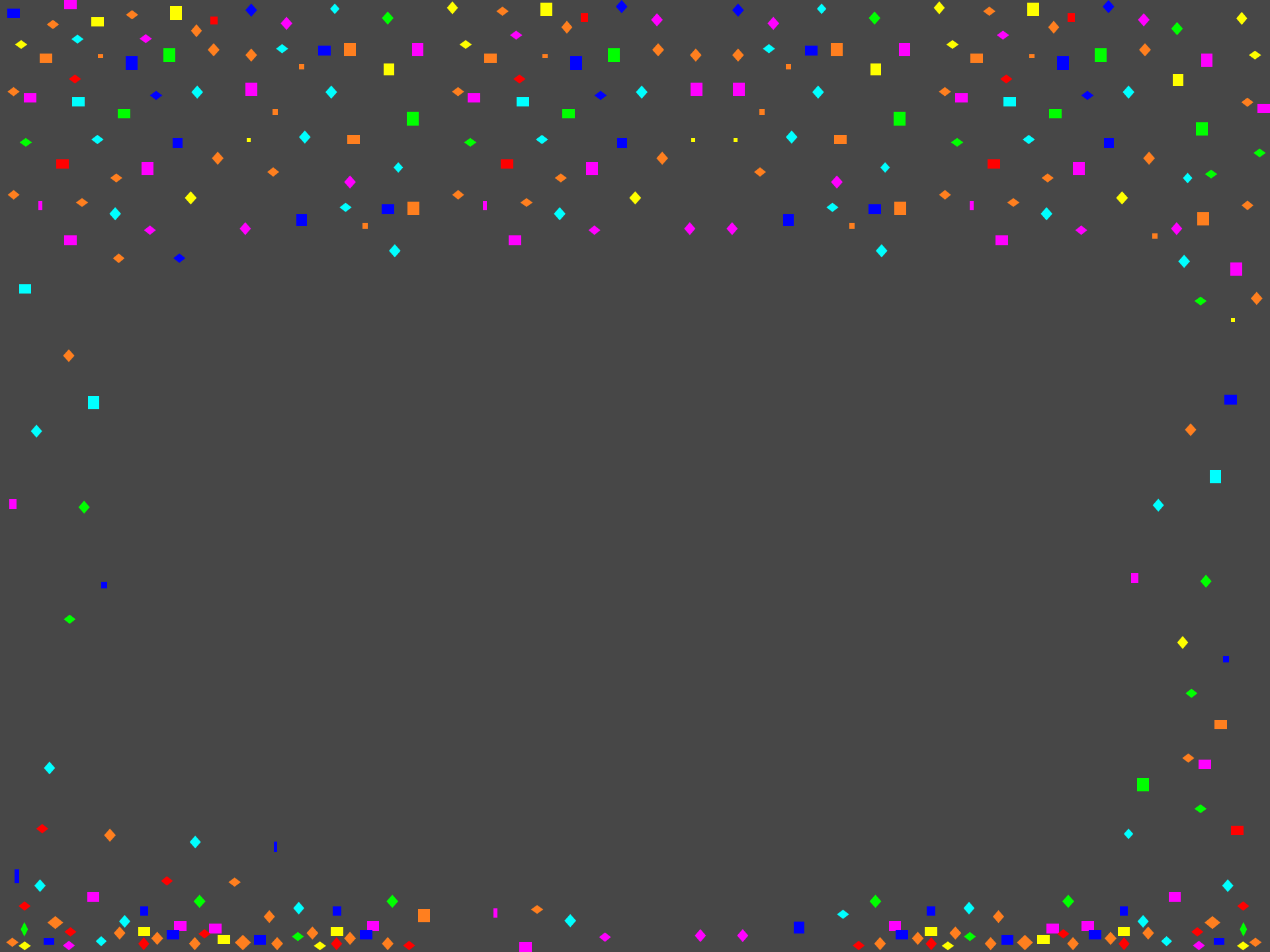


Практическая работа!

СОСТАВИТЬ ПЛАН ЛЕГЕНДЫ

«Как Белун создал вселенную» Стр.30.







Проблемное задание!

1. Вспомните,
какие погребальные
обряды вам известны?

2. Как принято было
поступать с умершими
на Руси?

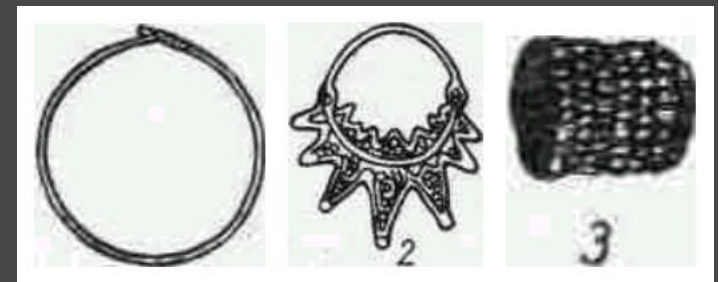
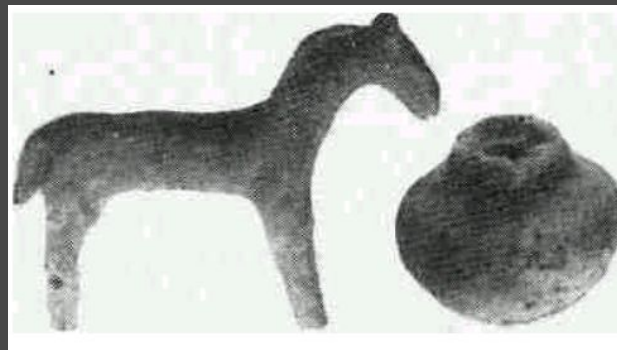
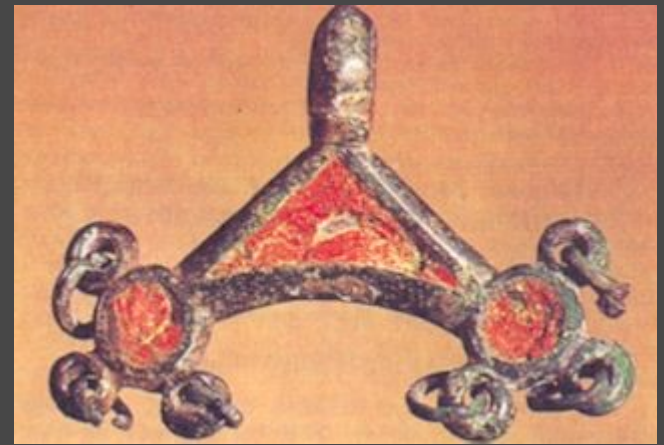
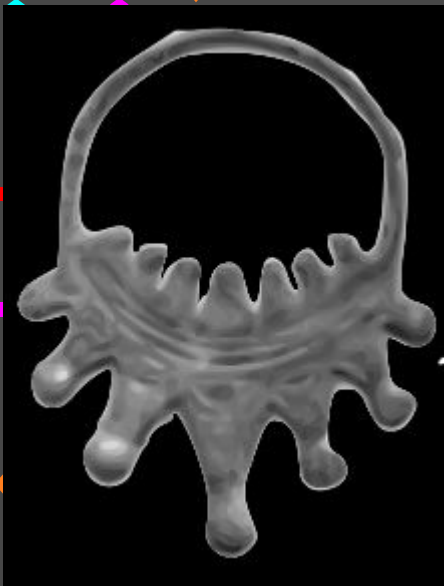
3. Что такое тризна?

Курган - это насыпь
из песка или иного грунта.



Что такое скульптура?





Проблемное задание!

Можно ли наших
древних предков
назвать

«культурными людьми»?

