

Культура России в XVIII в.



1. Особенности.

- Европеизация.
- Обмирщение, светскость.
- Взаимодействие с культурами других стран.
- Удаление культуры и быта высшего сословия от низшего.





Петр I (1682 - 1725)

Неизвестный художник



**Елизавета I
(1741 - 1761)**

И.П. Аргунов



**Екатерина II
(1762 - 1796)**

Ф.С. Рокотов

2. Развитие науки и культуры.



Математика.

Леонард Эйлер

(1707 – 1783)

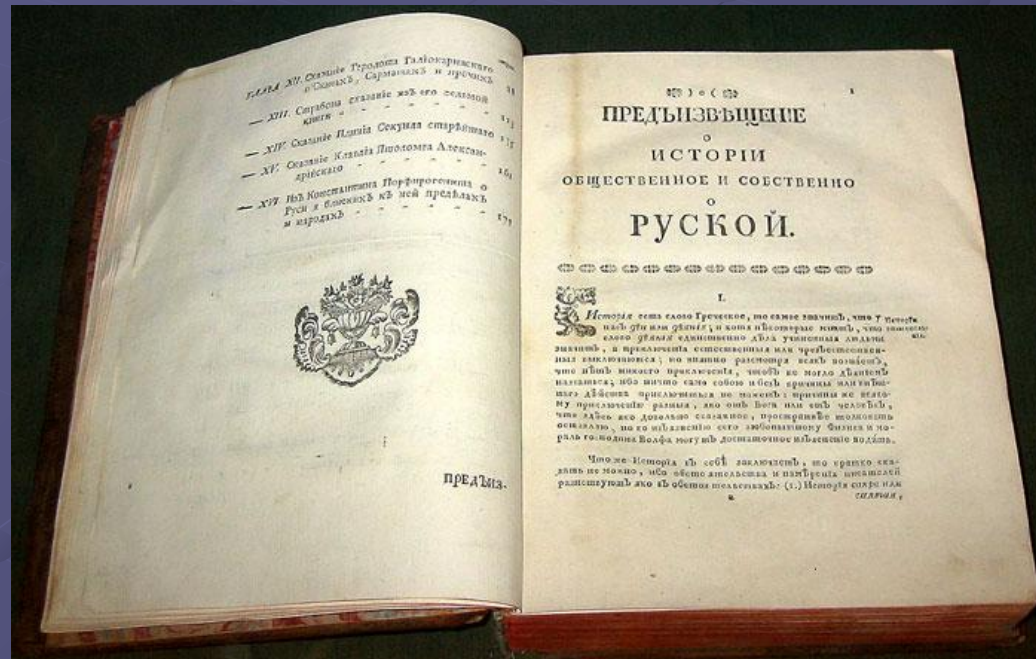
Швейцарский, немецкий и российский математик, внёсший значительный вклад в развитие математики, а также механики, физики, астрономии и ряда прикладных наук.

Почти полжизни провёл в России, где внёс существенный вклад в становление российской науки. В 1726 году он был приглашён работать в Санкт-Петербург.

История. Василий Никитич Татищев (1686 - 1750).



Российский историк, географ, экономист и государственный деятель; автор первого капитального труда по русской истории — «Истории Российской», основатель Ставрополя (ныне Тольятти), Екатеринбурга и Перми.

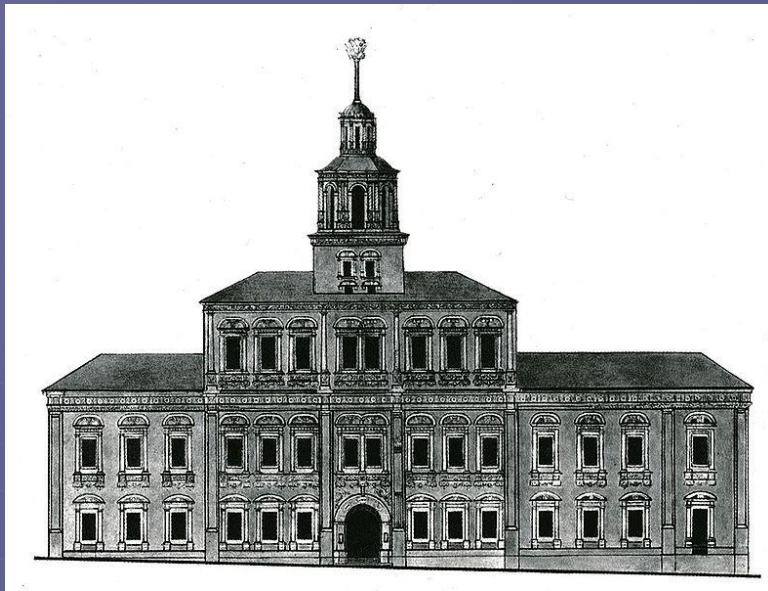


М.В. Ломоносов (1711 - 1765)



Первый русский учёный - естествоиспытатель мирового значения, энциклопедист, химик и физик; его молекулярно-кинетическая теория тепла во многом предвосхитила современное представление о строении материи. Заложил основы науки о стекле. Астроном (открыл атмосферу на Венере), приборостроитель, географ, металлург, геолог, поэт, утвердил основания современного русского литературного языка, художник, историк, поборник развития отечественного просвещения, науки и экономики. Разработал проект Московского университета, впоследствии названного в его честь.

Работа неизвестного художника



Первое здание университета
Здание 1820 г. на Моховой

Создание университета было предложено И. И. Шуваловым и М. В. Ломоносовым. Декрет о создании университета был подписан императрицей Елизаветой Петровной 12 (23) января 1755 года. В память о дне подписания указа ежегодно в университете отмечается Татьяна день.

Здание МГУ на Воробьевых
горах. 1953 г.



1725 – создание Петербургской, а затем
в 1783 г. - Российской академии наук.



**Графиня Е.Р. Воронцова-
Дашкова.**

Портрет работы Д.Г. Левицкого.

1-й президент РАН.

Кунсткамера - первый музей России, учреждённый императором Петром Первым и находящийся в Санкт-Петербурге.



Создание русского театра



- В 1756 году был официально учреждён «Русский для представления трагедий и комедий театр», положивший начало созданию Императорских театров России, а Фёдор Волков был назначен «первым русским актёром», а директором театра стал Александр Сумароков, в 1761 году этот пост занял Волков.



Федор Волков. Портрет работы А. П. Лосенко, 1763 год

13 янв. 1703 г. — 1-я русская газета — «Ведомости»



Огнискій изъ тѣхочина пошлѣ въ Англію ,
 къ королю полкѣмъ , а нѣтъ гдѣзъ гдѣ вонъ .
 зкомъ скончѣ въ шотландскѣ гдѣдинцѣ , и шотланды
 то миттѣко тоуѣ чмъ ошалаи .
 Изъ Лондона пишѣтъ : Юна въ 31 дѣнь .
 что Москвитинъ Карлавазъ гдѣ чѣтырѣмъ про-
 вожатѣмъ вѣдѣ шотландскѣ пришедѣ .
 Изъ Гдѣдинца пишѣтъ : Юна въ 11 дѣнь .
 что Ф. Яковлѣвъ изъ Гдѣдинскѣ дѣлѣмъ тѣдѣ
 гдѣ генераломъ Менделѣо пошанъ , а канцѣ нмѣхъ
 хатѣа н вѣтъа нитѣа : они пошанъ въ
 гомзинъ мѣсто , но скороу пачѣмъ возвѣра-
 тѣмъ , и вѣдѣмъ забѣшнѣи Замонѣ .
 Изъ Патмунда : Юна 1 . } О Англѣомскѣхъ
 тогѣомъхъ корделѣи въ нѣхъ дѣдѣхъ , вѣ на
 приѣтъа сѣшанъ , а шотландскѣмъ нѣвѣдѣмътѣ :
 потому что они пошанѣ шотландскѣ чѣшанъ .
 Изъ Сѣтъа : Юна 31 . } Гдѣдинскѣ двѣ полкѣ
 вѣ рѣннѣгдѣтинѣхъ пришанъ , нѣо нмѣмъ вѣнѣннѣмъ
 нѣдѣтъа къ вѣшнѣи рѣнѣ рѣнѣ .

Изъ Москвитѣ дѣтъа гдѣмъ , дѣтъа вѣдѣ вѣ дѣтъа

по вѣдѣмъ 1703 года
 тоуѣ тѣрѣмъ
 что 18 3/4 сѣнѣ 13 1/4 года

Вѣдомости Москвитѣ . 1

Изъ Нѣмѣа къ сѣомѣнъ пѣтѣрѣвѣгѣ пишѣтъ : что
 нѣтѣшнѣаго Юла въ 31 дѣнь - рогподникъ гдѣннѣмъ
 чѣмѣрѣгѣ гдѣ чѣтырѣмъ полкѣмъ коннѣмъхъ , да
 гдѣ двѣма вѣтѣмъхъ , ходили на генерала Кро-
 нѣорта , которѣи ю мѣоглѣмъ англѣи нѣтѣмъ
 нѣтѣдѣтъмъ пѣшкѣи стоамъ на вѣстокомъ пѣра-
 рѣмѣ . Н по вѣстокомъ гдѣ ошонѣ гдѣмъ Огнѣ
 вѣжѣю помѣшнѣи нѣмъ вѣнѣко мѣотѣа н пѣрѣрѣмъ
 шаладѣмъ , н нѣнѣдѣтъмъ нѣтѣннѣмъ н тѣдѣннѣмъ
 нѣтѣмъхъ вѣрѣтѣ гдѣ дѣтѣ вѣтѣнѣи вѣшлѣа на
 гоуѣ шѣдѣмъ нѣмъ коннѣа прогнѣмъ егѣ вѣтѣ
 н порѣснѣи нѣрѣдѣтъмъ гдѣ тѣдѣмъ вѣдѣннѣмъ
 вѣ которѣи мѣоглѣи бѣмъ вѣмъи знѣтнѣмъ Офѣцѣрѣмъ
 а вѣомѣи тогѣи рѣннѣи шѣ тѣдѣннѣхъ рѣнѣа по
 лѣтъа гдѣмъ , а нѣмънѣхъ сѣнѣто лѣа чѣнѣа
 да нѣтѣомѣко рѣннѣо .
 Въ вѣрѣннѣхъ вѣдѣомѣстѣахъ шѣдѣннѣо шѣтѣннѣ-
 нѣи жѣлѣтъа вѣ шеннѣтѣ : н нѣмѣтѣ Юла въ 31 дѣнь
 приѣзанъ къ Москвитѣ нѣ шеннѣи , вѣа сѣомѣнѣ
 дѣтѣ гдѣмъхъ . тѣнѣта дѣлѣтъа тѣи пѣшкѣи
 вѣннѣннѣхъ , дѣннѣдѣтъа мѣртнѣомѣа . дѣ
 гѣвѣннѣа , нѣ тоуѣ жѣлѣтъа забѣлннѣхъ , да
 вѣтѣдѣмъ шѣшанъ нѣмъзѣно жѣлѣтъа , гдѣмъ ,
 сѣнѣдѣмъ : нѣмѣлѣо тѣнѣо : н сѣнѣ ошнѣдѣмъ
 дѣтѣго корѣмъа вѣкомѣтѣ : нѣ вѣ шеннѣи вѣмъи
 сѣнѣомѣкѣтѣа жѣлѣтъаи забѣлѣа , н тѣдѣомъ
 дѣвѣго жѣлѣтъа вѣ рѣннѣкомъ зѣмѣлѣ вѣтѣа .

3. Живопись XVIII в. Жанр – портрет.



И.П. Аргунов. Неизвестная. 1784.

Портретист. Крепостной графов Шереметевых. Иван Петрович Аргунов (1729-1802). Автор парадных портретов, в которых широко использованы приёмы искусства барокко. Один из родоначальников камерного портрета в России



Портрет П.Б. Шереметева.



Портрет Екатерины II. 1762 г.

Д.Г. Левицкий (1735 – 1822)

Родился в Киеве в семье священника. Учился изобразительному искусству у отца и у живописца А. П. Антропова. Около 1758 года Левицкий переехал в Санкт-Петербург. Учился в Академии Художеств. С 1779 преподавал в портретном классе Академии Художеств.



Левицкий.

Прокофий Демидов. 1773.



**Левицкий. Екатерина II в виде
Законодательницы в храме
богини Правосудия. 1780-е**



**Левицкий. М. Дьякова.
1778**



**Портрет Е. Н. Хрущовой и Е. Н.
Хованской. 1773.
(в театральных костюмах)**

Владимир Лукич Боровиковский (1757 - 1825)

Ученик Левицкого,
мастер камерного
портрета.



**Боровиковский. Портрет М.
Лопухиной. 1797.**

Портрет сестёр
Варвары Га

КНЯЖНЫ



Портрет сестёр княжны Анны Гавриловны Гагариной и княжны Варвары Гавриловны Гагариной. 1802.

4. Скульптура.

- Этьен Морис Фальконе – французский скульптор.

«Мой царь простирает свою благодетельную есицу над страной. Он поднимается на скалу, служащую ему пьедесталом, - эмблема преодоленных им трудностей».



Медный всадник. 1768 – 1778
Надпись: «Петру I Екатерина II»

Федот Иванович Шубин (1740—1805) — великий русский скульптор

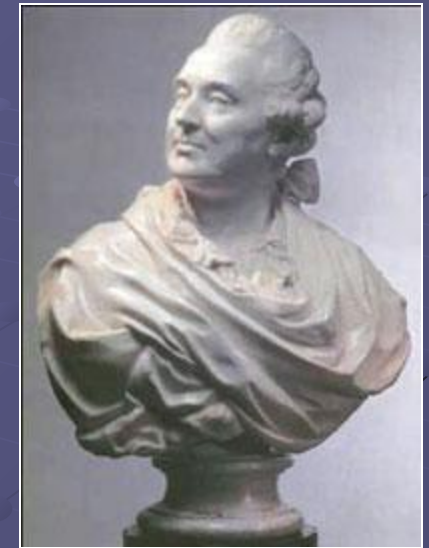


Портрет Павла I

- Шубин работал в основном с мрамором, очень редко обращался к бронзе. Его работы относят к жанру классицизма.



Екатерина II
законодательница



Шубин Ф. И.
Бюст вице-
канцлера князя
А. М. Голицына.