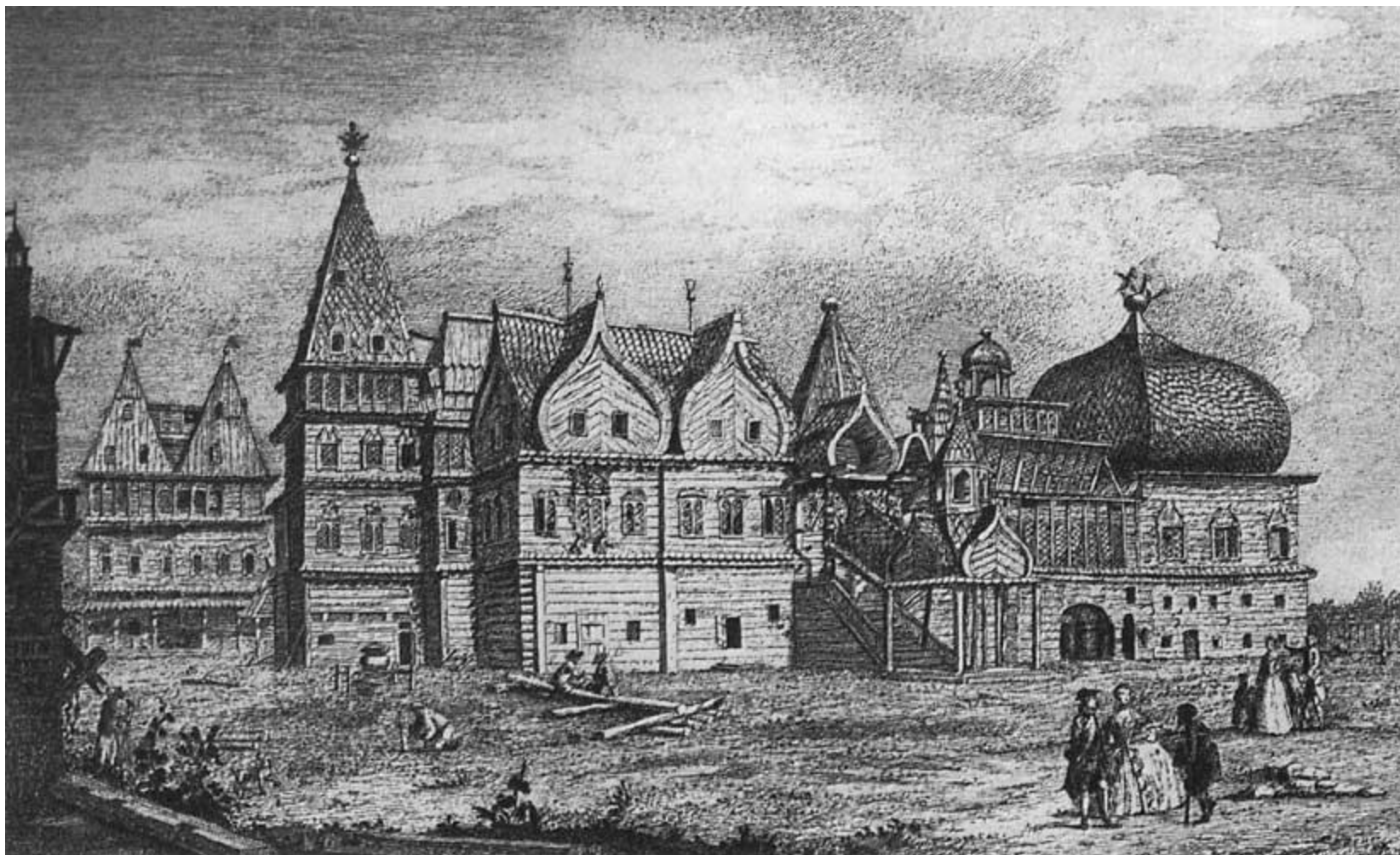


ДЗ проверяем про Богдана Хмельницкого

Культура России XVII в.



1. Архитектура. Деревянное зодчество





- 1667 – 1668 г. Загородный дворец царя Алексея Михайловича в Коломенском - выдающееся произведение русской деревянной архитектуры XVII века, Симеон Полоцкий назвал его "Восьмым чудом света". 26 теремов с зелёной кровлей в виде шатров, "бочек" и "луковиц", вокруг которых расположились крыльца, галереи. Новый – с 2010 г.

Принципы деревянной архитектуры:

- Функциональность
- Связана с потребностями народа
- Символизм и образность декора



Кижы (Карелия)



Церковь Преображения (1714) и Покрова Богородицы (кон. 17 в.)

Русское (дивное) узорочье (московское узорочье) — архитектурный стиль, сформировавшийся в XVII веке на территории Московской Руси, характеризовавшийся затейливыми формами, обилием декора, сложностью композиции и живописностью силуэта.



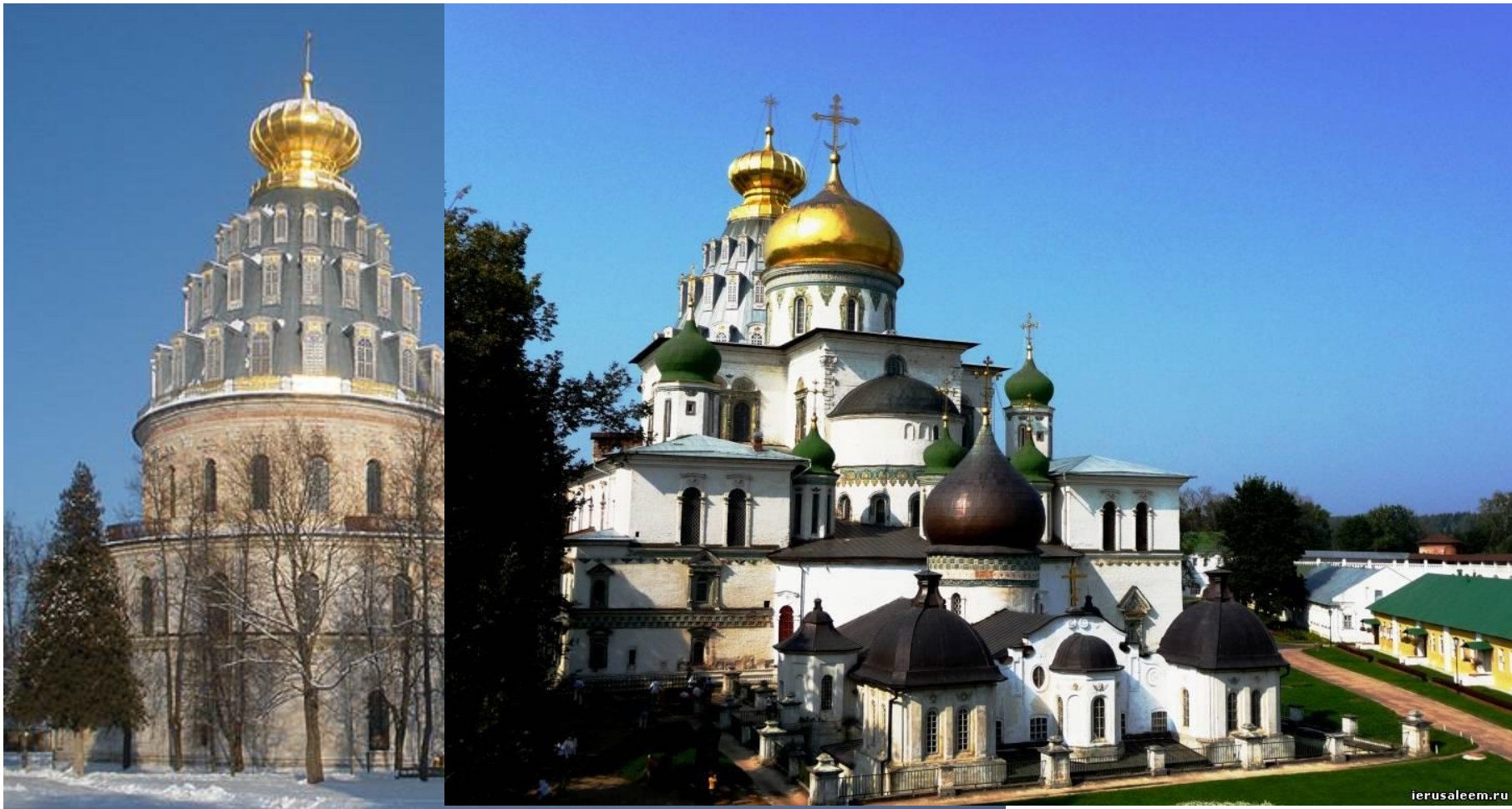
- ▶ Теремной дворец Московского Кремля, построен в 1635–1636 гг. для царя Михаила Федоровича мастерами Б. Огурцовым, А. Шарутиным и Л. Ушаковым.



- **Церковь Рождества Богородицы в Путинках.** Москва. Здание построено в стиле «русского узорочья». Один из последних крупных шатровых храмов в истории русской архитектуры. 1649 – 1652 (Место – Путинки – т.к. здесь находился Путевой посольский дворец)



Церковь Ильи Пророка в Ярославле. 1647
- 1650



- **Воскресенский собор Новоиерусалимского монастыря**, середина XVII в. Монастырь основан патриархом Никоном. Идея Никона состояла в том, чтобы повторить Храм Воскресения в Иерусалиме, чертёж и модель которого были специально привезены в Москву.

2 пол. XVII в. – стиль нарышкинское барокко

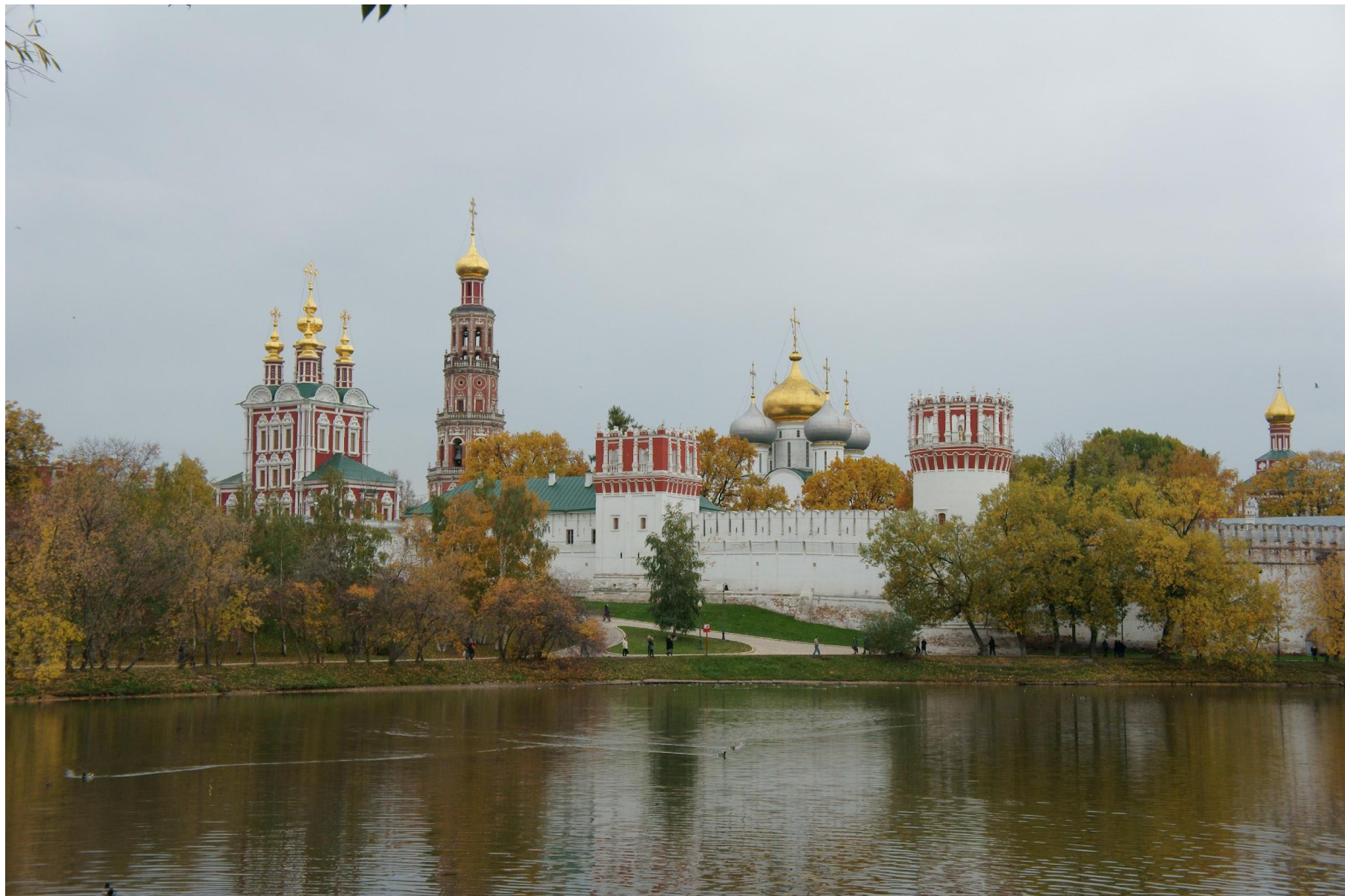


Церковь Троицы в Никитниках. (1634 - 1651). Построена по заказу ярославского купца Никитникова в Китай-городе на дворе его московской усадьбы.



Церковь Покрова в Филях. (1693 - 1694).

Построена на деньги боярина Л.К. Нарышкина.



Новодевичий монастырь.



- **Храм Спаса Нерукотворного в Уборах (под Москвой). 2 пол. XVII в.**

Особенности московского (нарышкинского) барокко

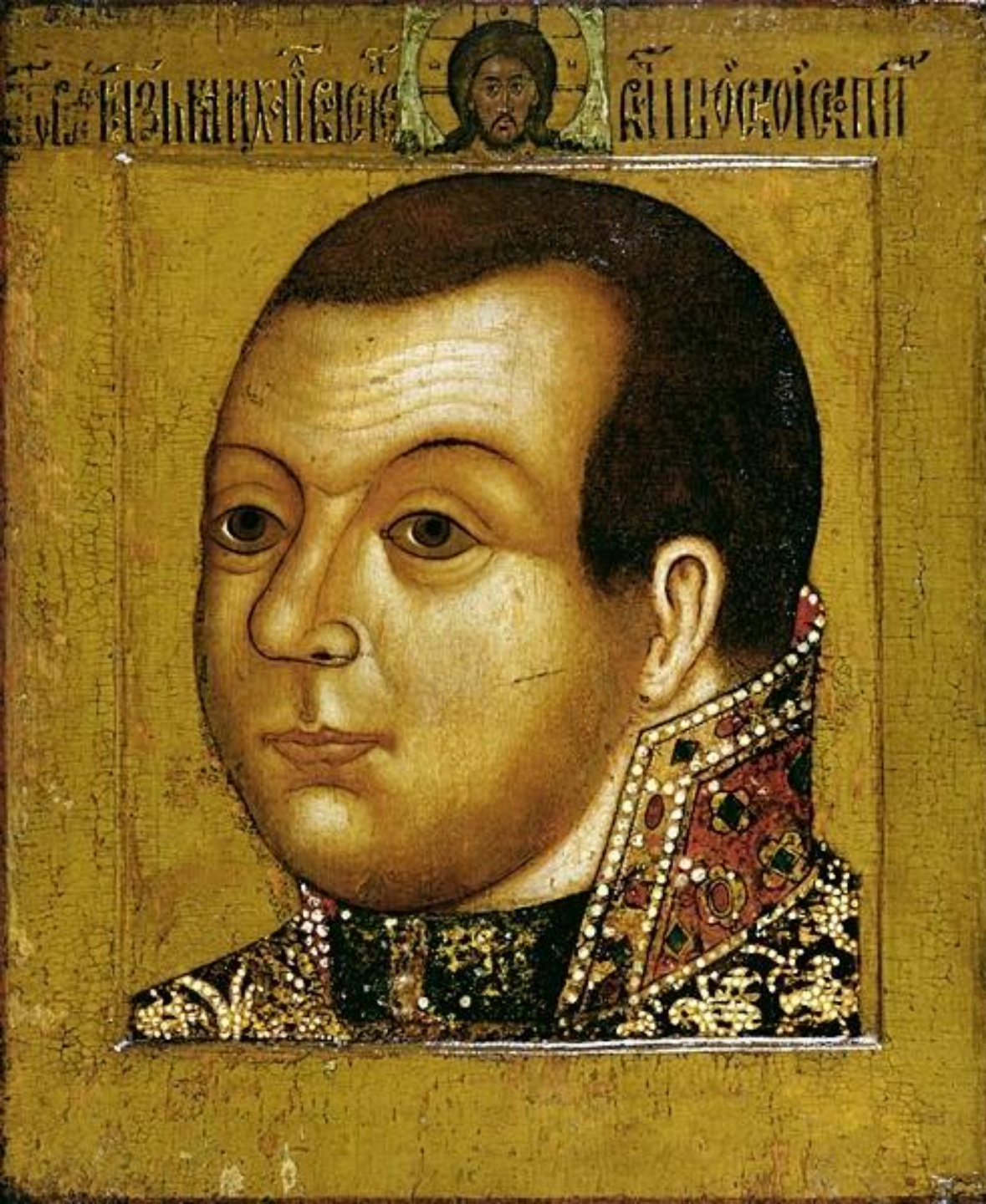
- Двухцветность: красное – белое.
- Изразцы, сложная резьба с позолотой в интерьере.
- Традиции деревянного зодчества.
- Отдельные объемы не сливаются в единое целое (как в Европе). Восемь мерик на четверике. Центрический ярусный храм.

2. Живопись

Парсуна –
изображение,
сочетающее черты
иконы и портрета –
XVII в.

Князь Скопин – Шуйский

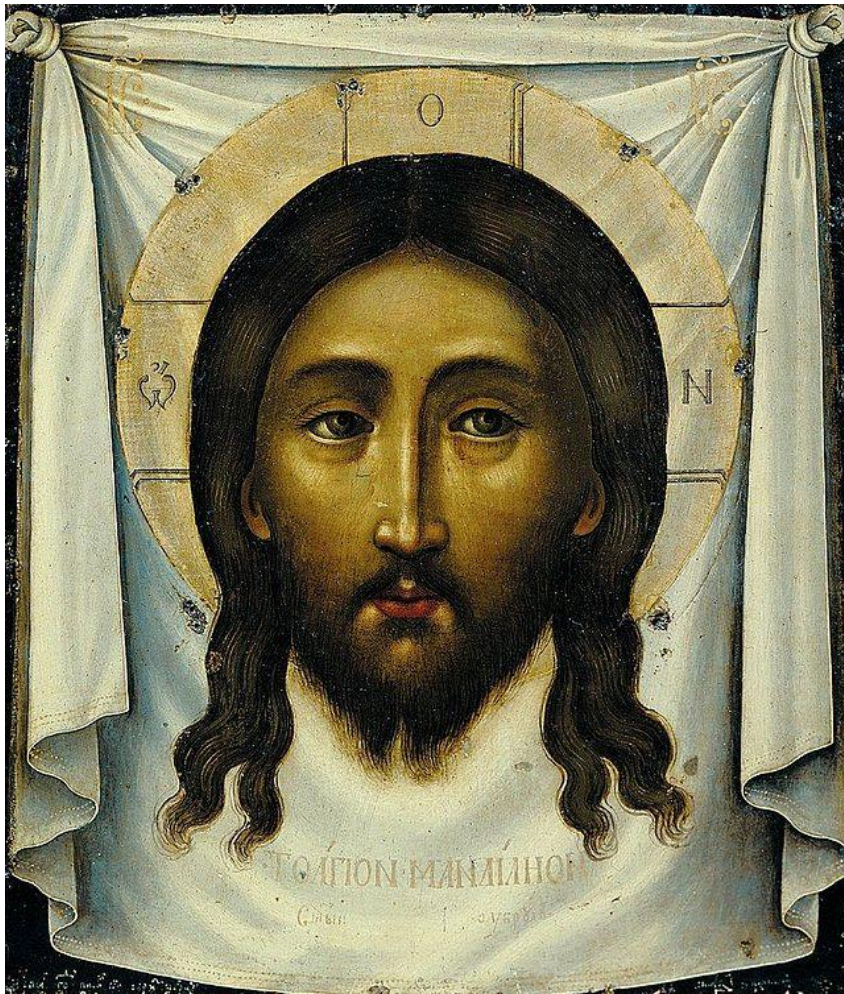
Автор – Симон Ушаков



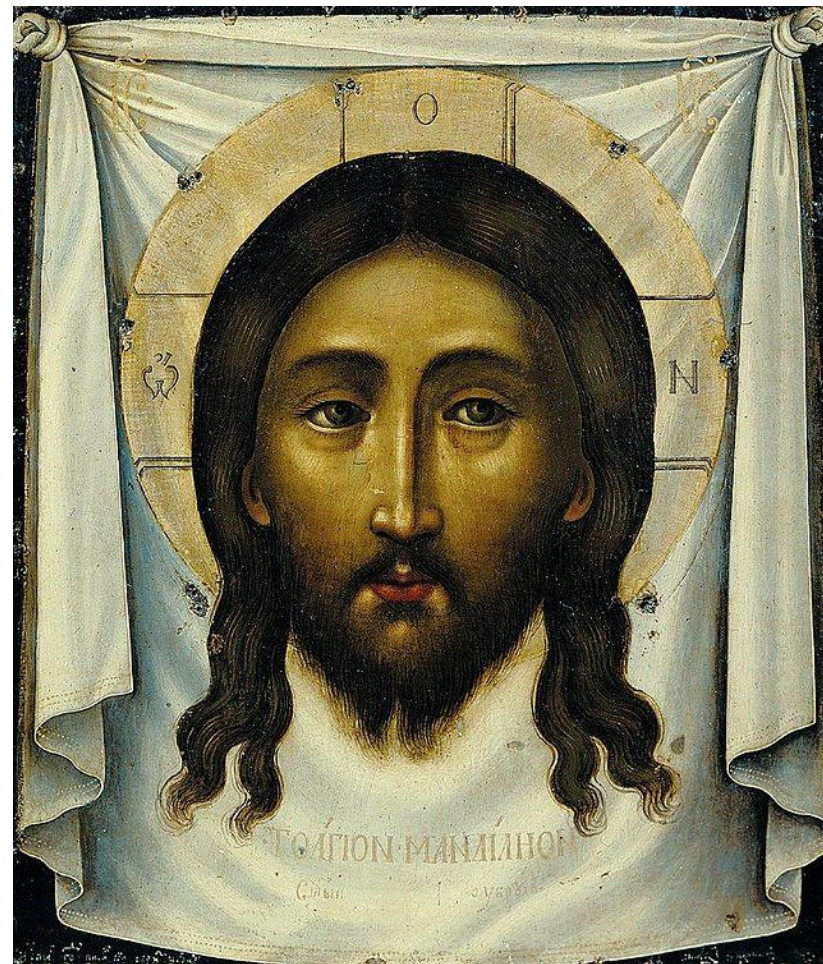
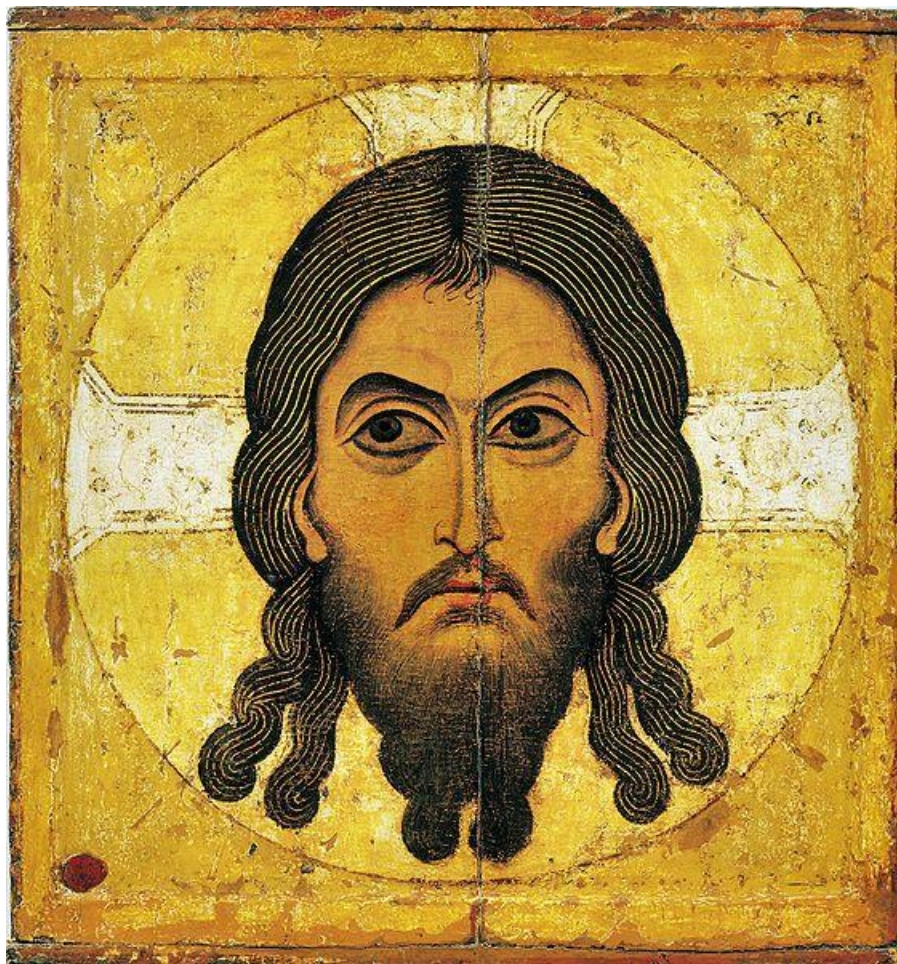
- **Обмирщение в культуре** - освобождение от жестких рамок традиции, предписанной Церковью, усиление светского начала в искусстве.

- В науке – рост интереса к изучению и обобщению опыта с целью применения его в жизни
- В литературе – формирование светского направления
- В архитектуре – сближение облика культовых и светских построек
- В живописи – постепенное разрушение иконографических канонов и формирование реалистических тенденций

Симон Ушаков – московский иконописец XVII в.



- Спас Нерукотворный
- Богоматерь Владимирская (Древо государства Московского)



- Спас Нерукотворный, иконы XII и XVII вв.



- Богоматерь Владимирская, XII и XVII вв.

3. Быт. Стр. 331 - 332

- *Выписать традиции и новшества*

ДЗ – пар. 40