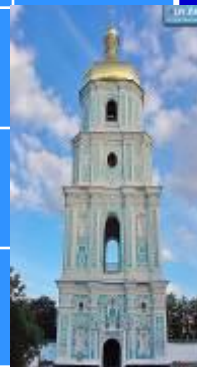
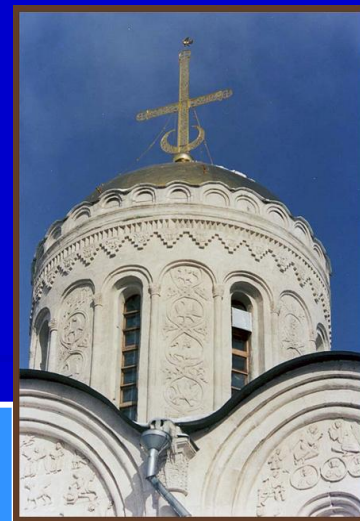
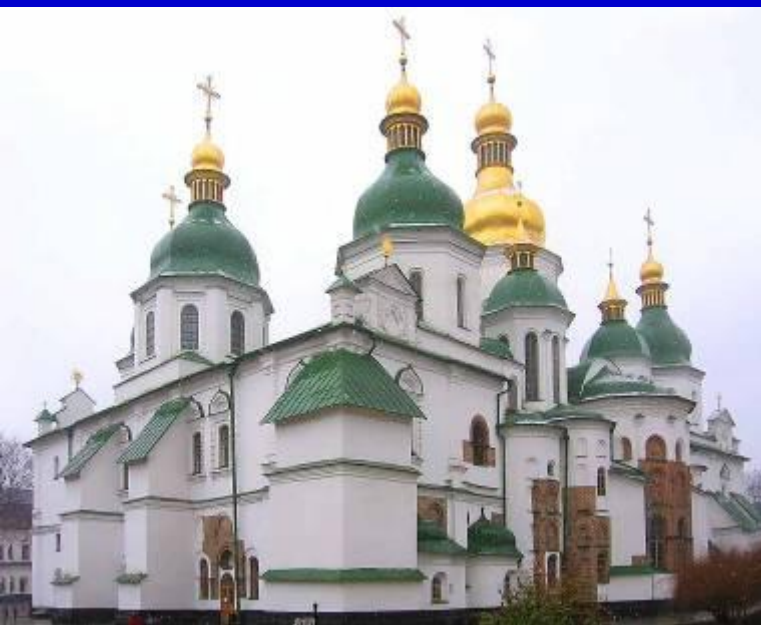


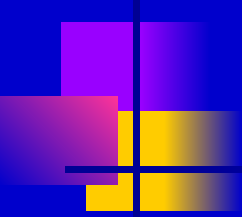


Интегрированный урок - экспедиция
истории и изобразительного
искусства

Решите кроссворд



1	К	И	Е	В						
2	У	С	Т	А	В					
	3	Б	Ы	Л	И	Н	Ы			
4	3	Е	Р	Н	Ь					
		5	Л	Е	Т	О	П	И	С	И
		6	Г	У	С	Л	Я	Р		
		7	Ф	Р	Е	С	К	А		
8	М	И	Н	И	А	Т	Ю	Р	А	



**КУЛЬТУРА
РУССКИХ
ЗЕМЕЛЬ
в XII - XIII веках**



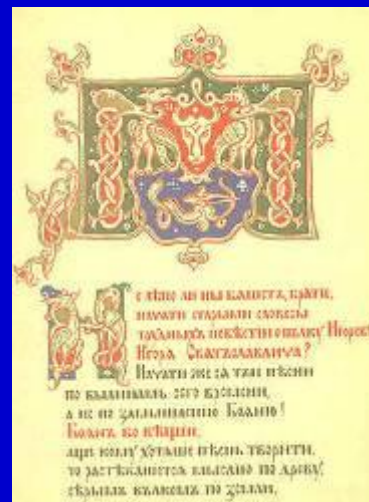
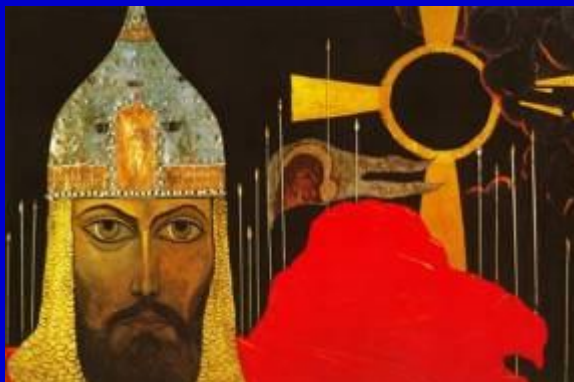
Берестяные грамоты



«Слово о полку Игореве»

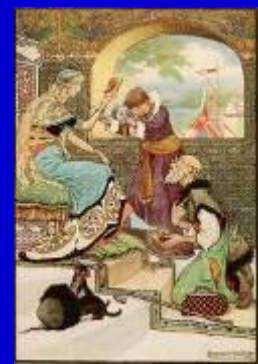
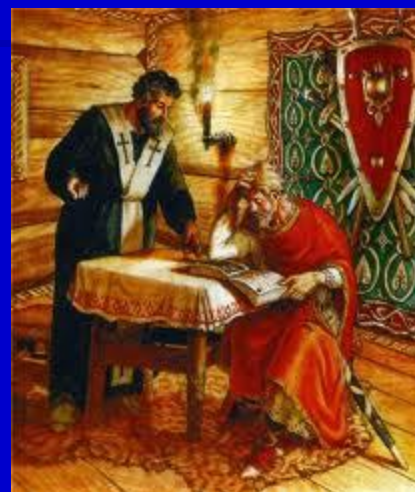


Копии «Слова о Полку Игореве»



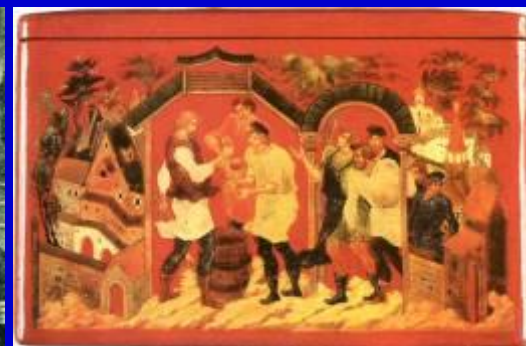
Издания 1800г
■ 1934 г

Былины - героический эпос



"Садко" "О боярине Ставре"

Новгородская былина «Василий Буслаев»

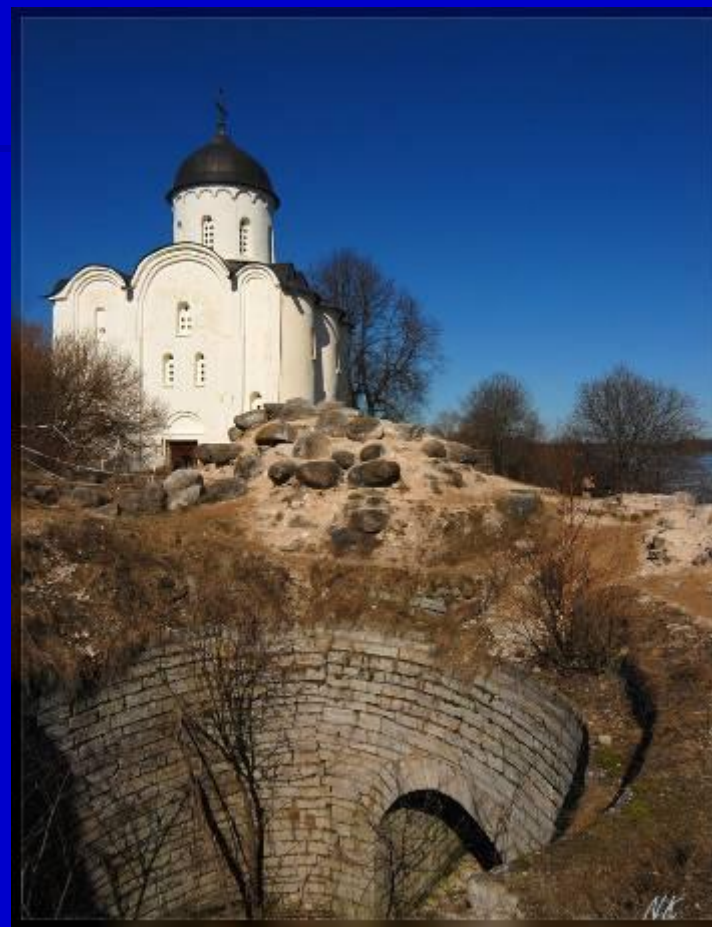


ЗОДЧЕСТВО



- Всё строительство на Русской земле велось русскими мастерами;
- Каменное зодчество утратило свою монументальность: Храмы строились небольшие и одноглавые;
- Было построено большое количество церквей не только в Новгороде, но и в других городах – Пскове, Ладоге.

Церковь Святого Георгия в Ладоге



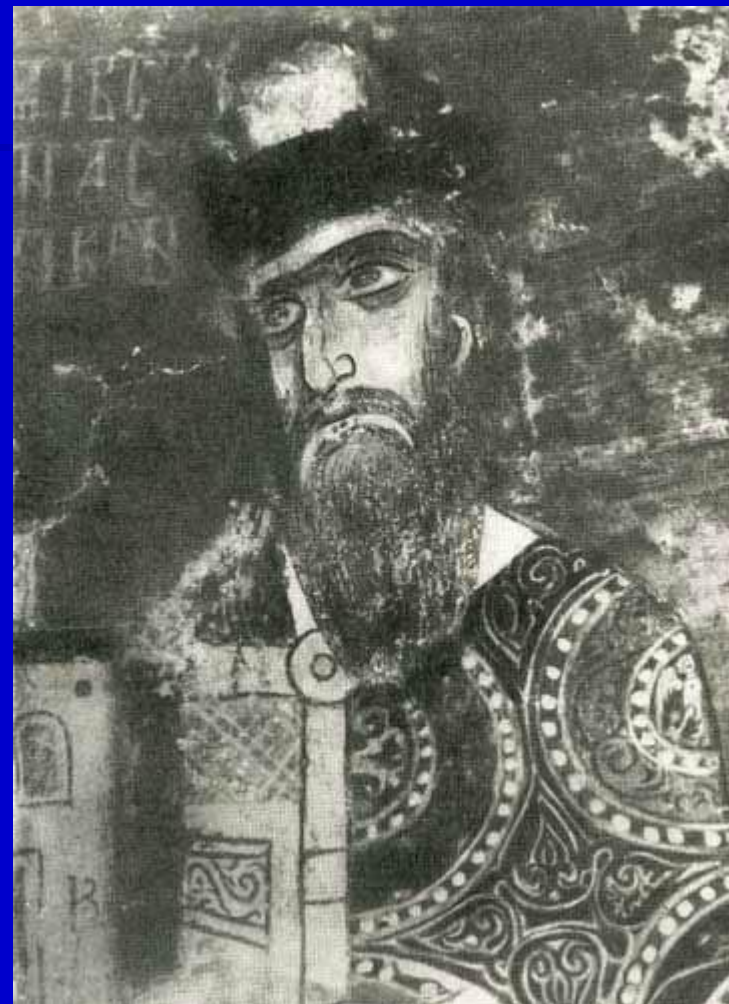
Небольшой одноглавый храм на берегу Волхва, на виду у проплывающих мимо купеческих и рыбацких судов.

Церковь Спаса на Нередице



- Памятник архитектурного зодчества в окрестностях Новгорода, расписанный фресками.

Фрески в църкви Спаса на Нередице



■ Ярослав

Успенский собор



- Во Владимире, на берегу Клязьмы.
- Высота собора – 32 м, выше Софии киевской.



Успенский собор



Храм Покрова на Нерли



- Построена недалеко от палат Андрея Боголюбского после кончины любимого сына.

Замок – резиденция Андрея Боголюбского



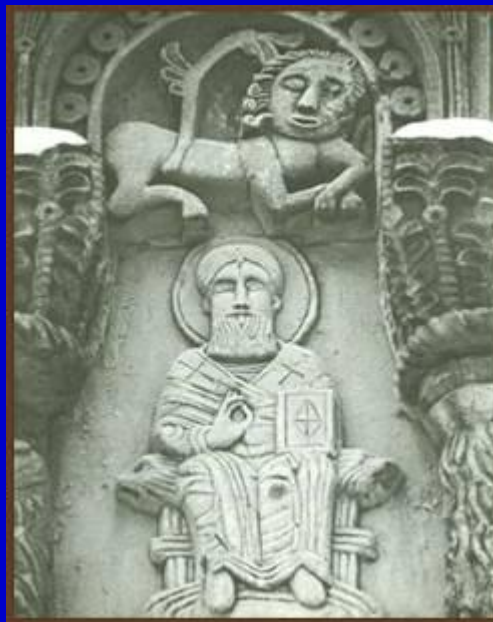
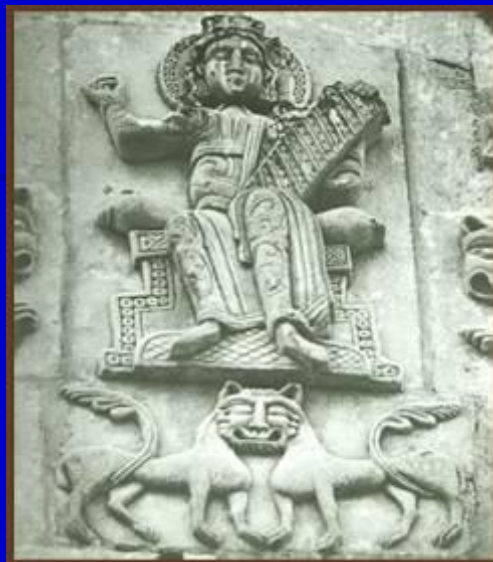
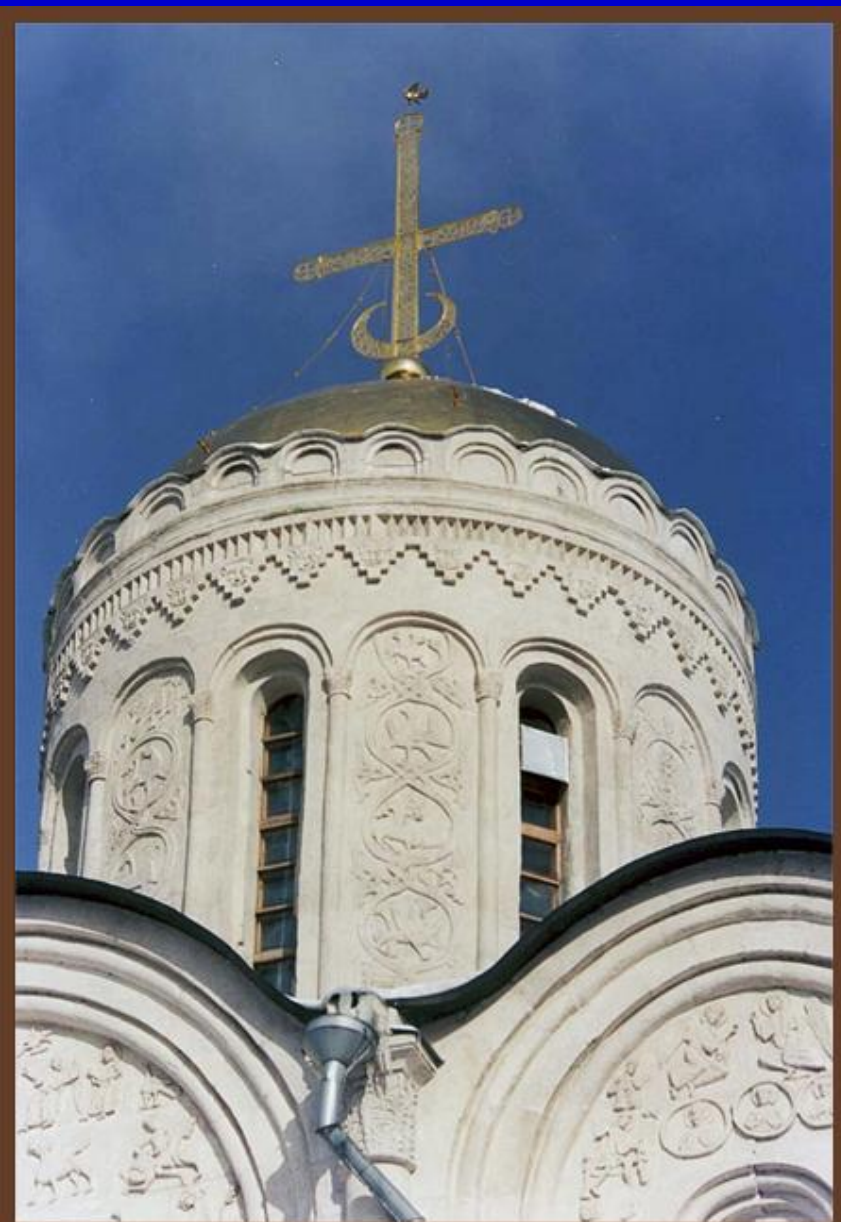
- Архитектурный ансамбль, состоящий из двухэтажного каменного дворца, храма, крытых на высоких башнях переходов на двух лестничных башен.

Дмитриевский собор



Украшен каменной резьбой – более 500 фигурок птиц, зверей, фантастических существ и великолепный орнамент.

Дмитриевский собор



ФРЕСКА



- **Фреска** (от итал. fresco, буквально — свежий), техника живописи красками по свежей, сырой штукатурке, которая при высыхании образует тончайшую прозрачную плёнку закрепляющую краски и делающую фреску долговечной;
- **Фреской** называют также произведение, выполненное в этой технике.
- **Фреска** позволяет создавать монументальные композиции, органически связанные с архитектурой.

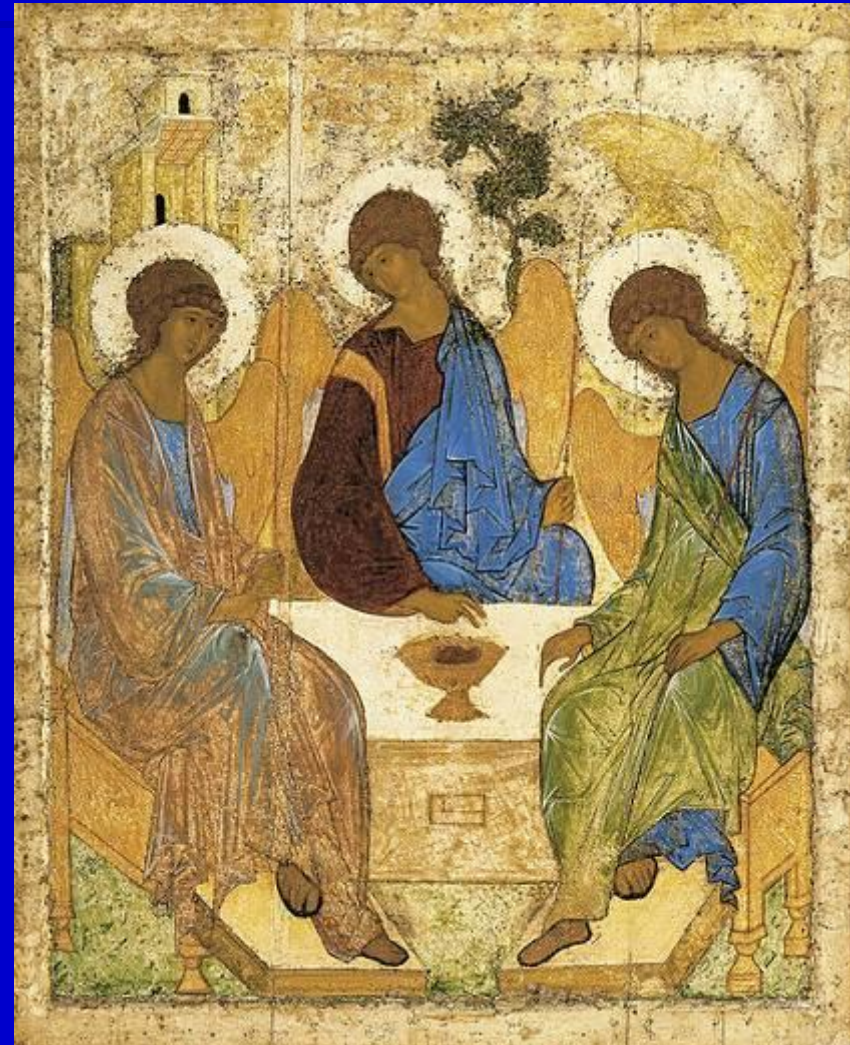
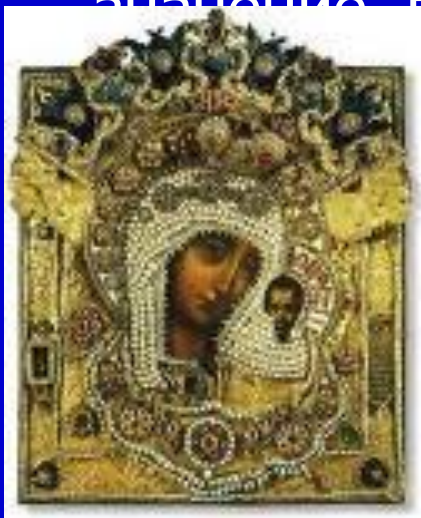
МОЗАИКА

- Изображение или узор, выполненные из цветных камней, смальты (разноцветных кусочков стеклянных сплавов), цветной керамической плитки и т. п. Используется в основном для украшения зданий.



ИКОНА

- **Икона** - (от греч - (от греч. eikon - изображение - (от греч. eikon - изображение - образ), изображение Иисуса Христа, Богоматери и святых, которому приписывается священное значение, преизволение



Спасибо за урок!

