

The background is a textured, aged parchment or paper with a yellowish-brown hue. It features faint, embossed or painted illustrations. On the left, there's a sketch of a landscape with a mountain range and a body of water. On the right, there's a detailed drawing of a plant branch with several dark, pointed leaves. In the top right corner, there's a small, white, crumpled object, possibly a piece of fabric or paper, with some red markings. The overall appearance is that of an old, weathered document or book cover.

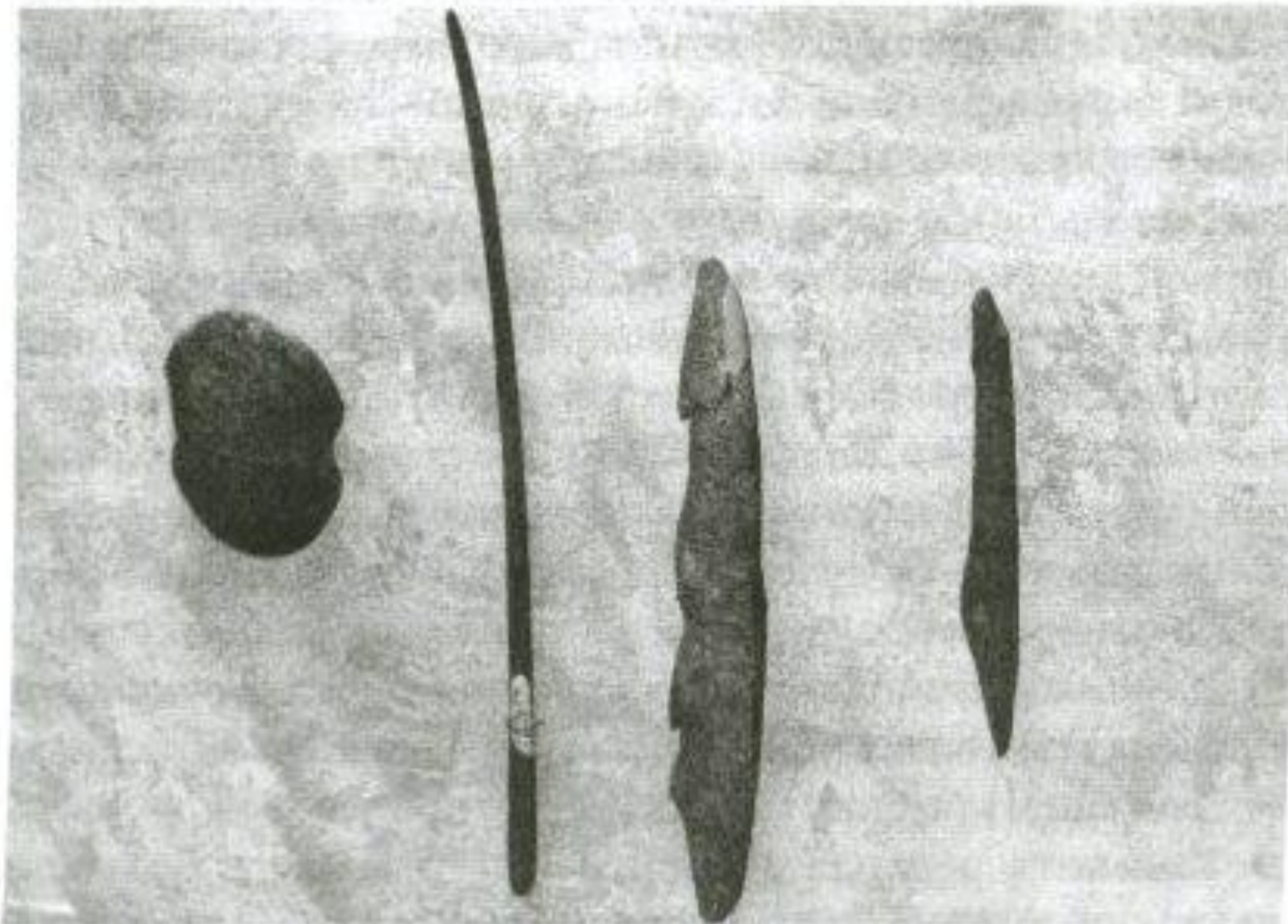
**Культура сибирских
скотоводов и
земледельцев**



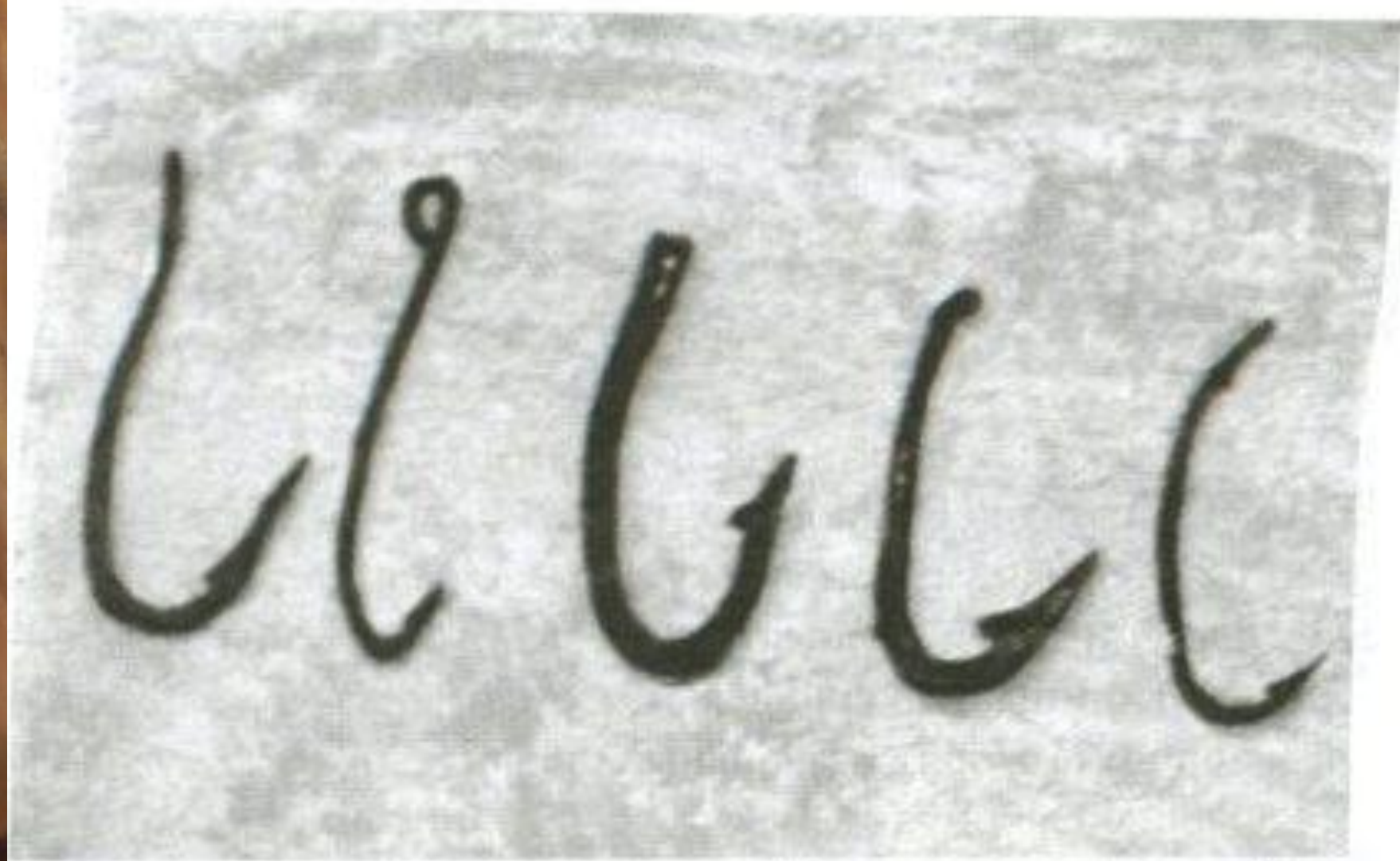
■ Древние люди. Художественная композиция подготовлена издательством «Буква С»



■ *Роза буйвола в Сибири. Найдены на стоянке в посёлке Куртак, Новосёловского района. Буйволу не менее 20000 лет*



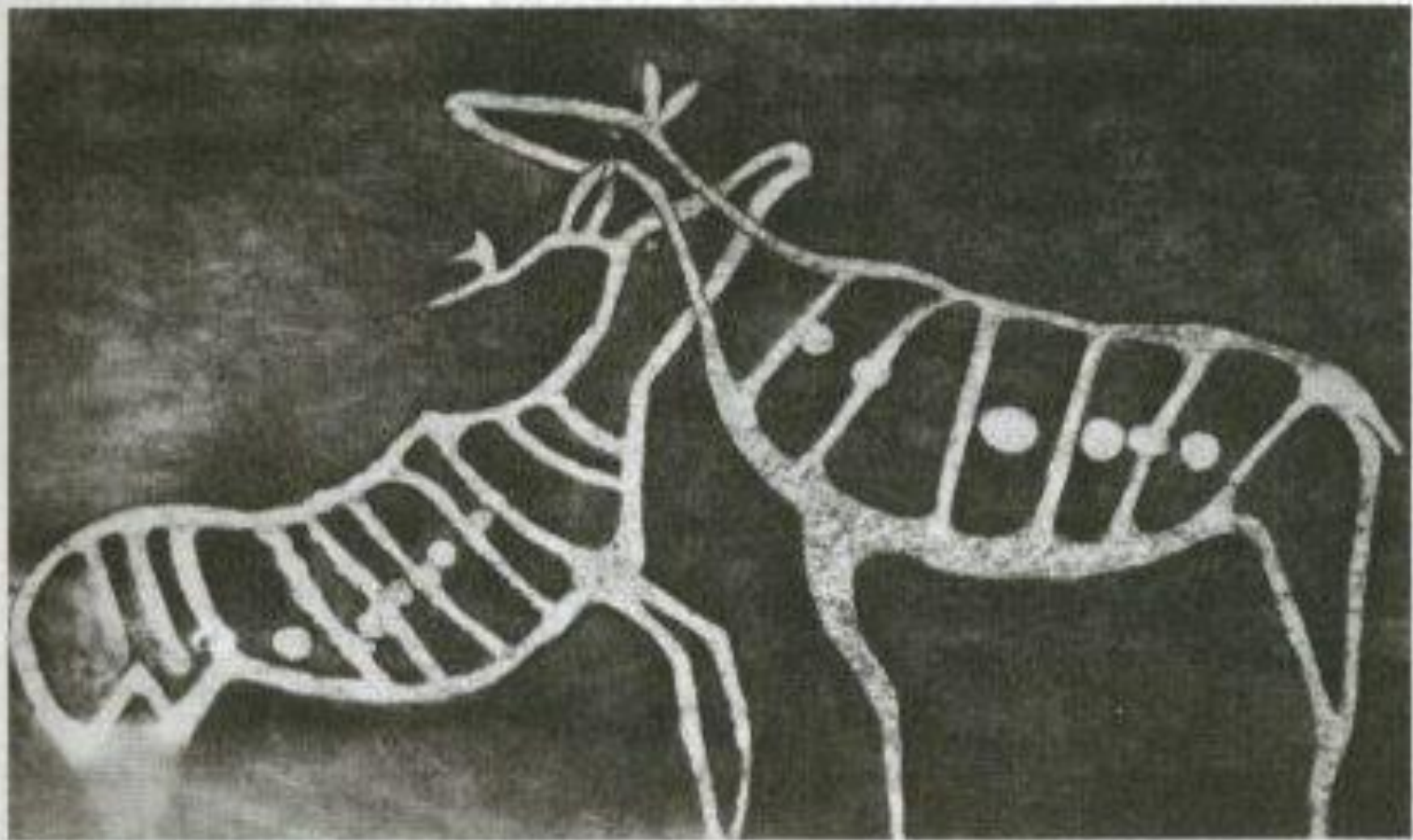
■ *Костяные гарпуны для ловли рыб. Музей археологии посёлка Подгорный, Красноярский край*



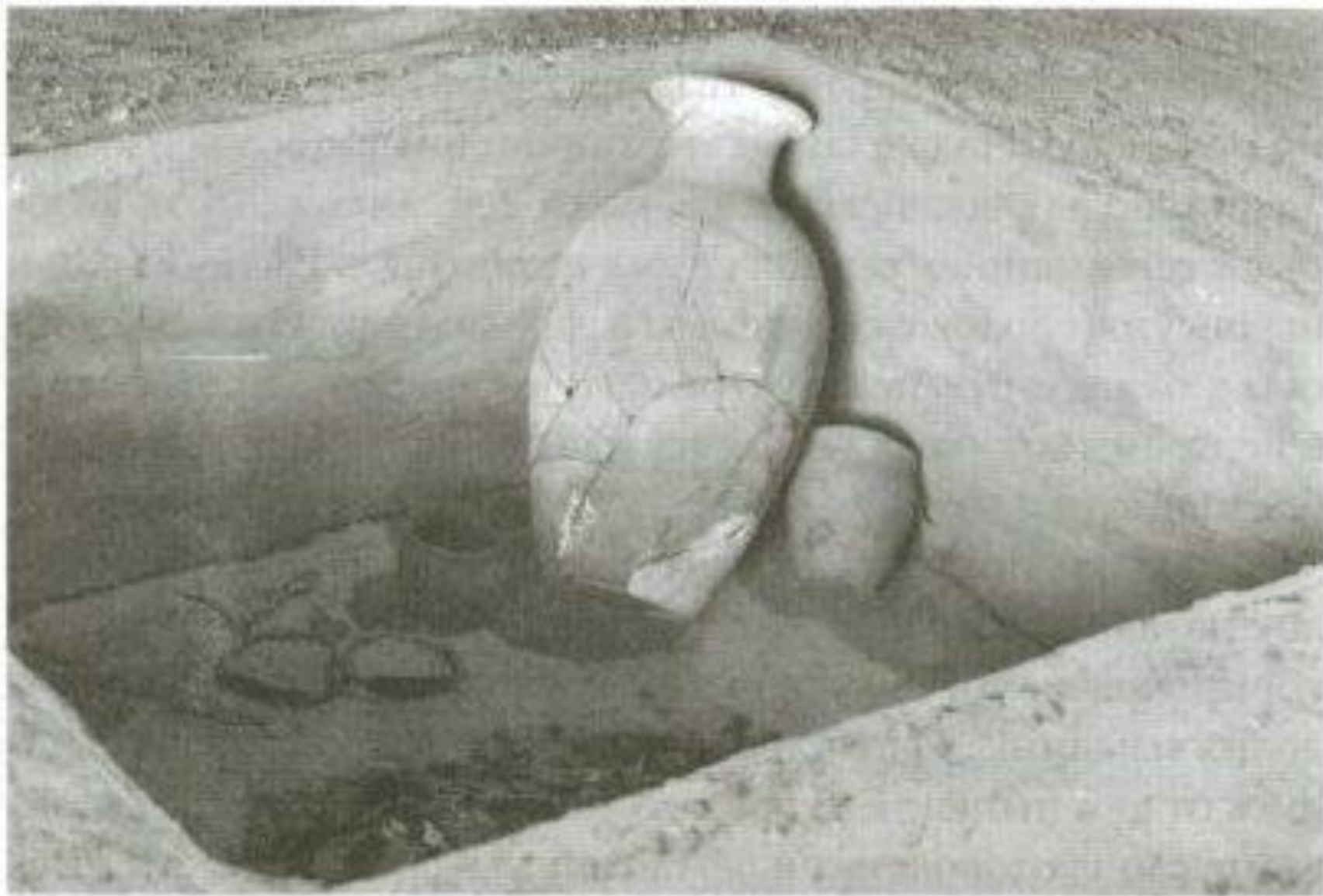
■ Медные крючки для ловли рыбы. Музей археологии посёлка Подгорный, Красноярский край



■ Культурные изделия из кости. Музей археологии посёлка Подгорный, Красноярский край



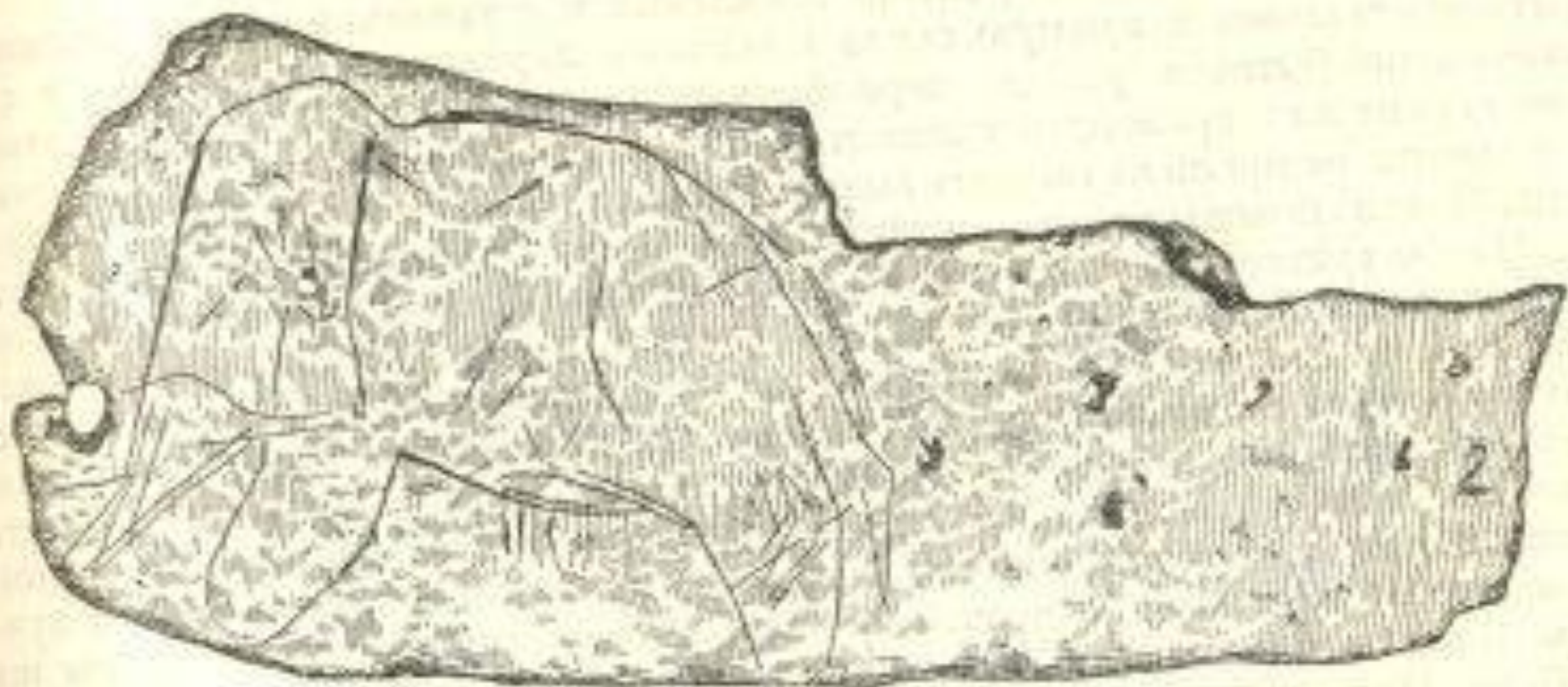
■ Культурные изображения оленей на скалах. Музей археологии посёлка Подгорный, Красноярский край



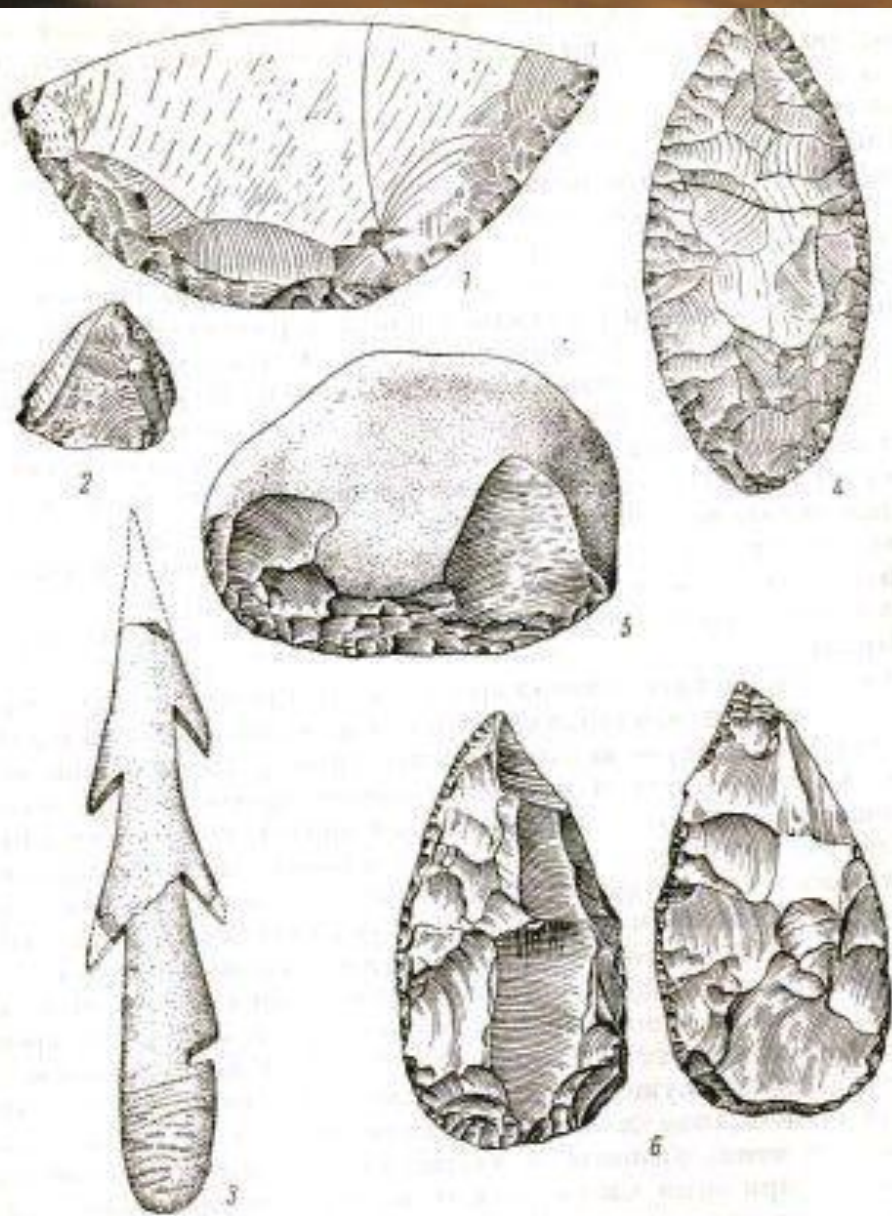
■ *Захоронение человека. Останки человека после сжигания хоронили в урне*



Усть-Канская палеолитическая пещера во время раскопок.

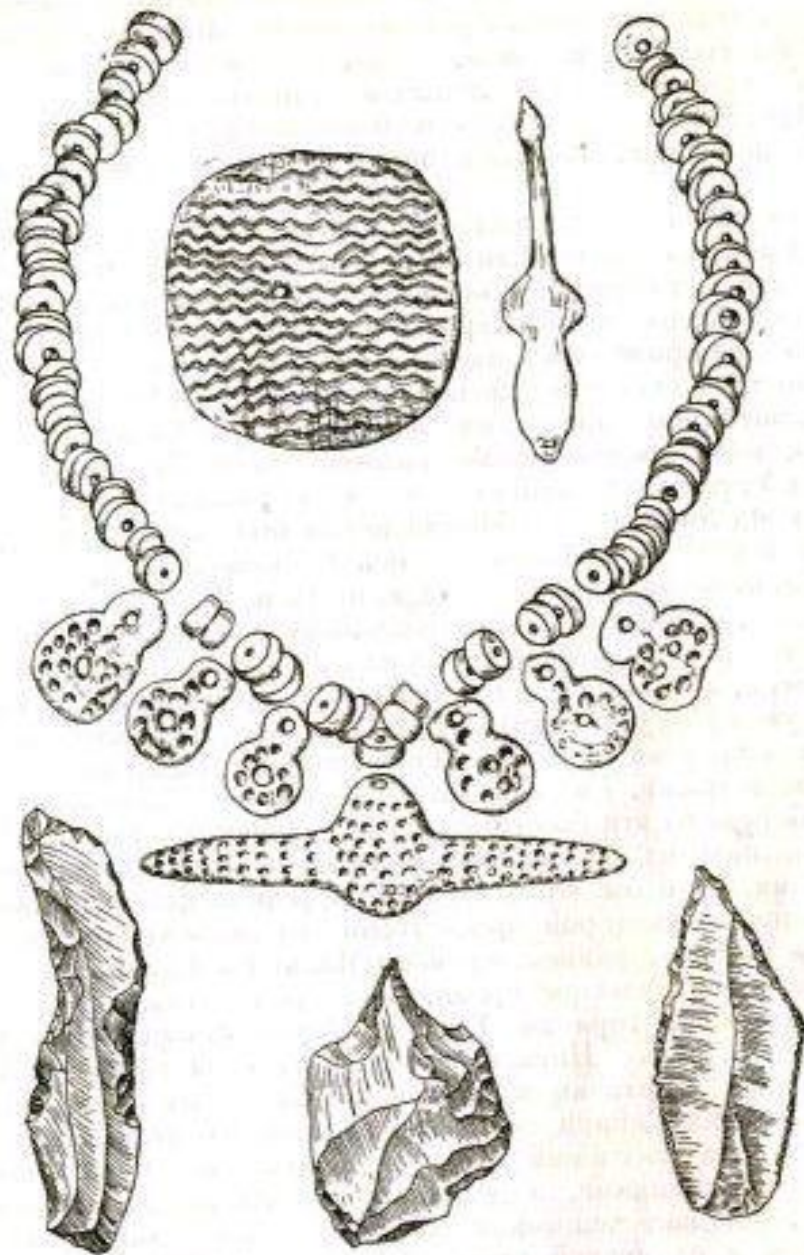


Изображение мамонта на пластинке из бивня мамонта. Мальта



Каменные и костяные изделия

1 — скребло; 2 — шпатель-скребок; 3 — гарпун; 4 — наконечник ножа; 5 — скребло;
 6 — остроконечник. 1—4 — Верхневенная гора; 5 — Ошурково; 6 — Цаньга



Украшения и каменные орудия из погребения младенца. Мальта

**Спасибо за сотрудничество
Касноярской научной
государственной библиотеке**

• Источники:

1. Анатолий Статейнов. Приенисейский край. История. - Красноярск, 2010
2. История Сибири. Т. 1. Ленинград, 1968
3. Народы Сибири. Этнографические очерки. под редакцией М. Г. Левина. 1956