



Культура средневековья

*Сформулируйте определение
понятия «культура»*

«ТЕМНЫЕ» ВЕКА



- Земля плоская и поκειται на четырех слонах
- Пуп земли - Иерусалим
- Год делится на четыре сезона
- Сутки делятся на день и ночь



РАЗВИТИЕ НАУКИ

*Кресто
вые
походы*

пряности,
цитрусовые,
вина, ковры,
ткани,
украшения

*Реконки
ста*

быстрое

Какие науки

развиваются?

**ГЕОГРАФИЯ, СТРАНОВЕДЕНИЕ,
МЕДИЦИНА**



МАРКО ПОЛО (1254-1324)

«Книга»

«Расскажу я вам все, что похвалы достойно:

Царь Армении правит своею страню по
справедливости и подвластен татарам. Есть
привозятся в этот город и здесь покупаются...
Тут торговый город Лаяс. По

Туркмены люди простые, и язык у них грубый. Живут они
в горах и в равнинах, повсюду, где есть привольные
пастбища, занимаются они скотоводством.

Выделываются тут, знайте, самые тонкие и красивые в
свете ковры...

В Грузии царь всегда называется Давид-мелик, что значит
«царь Давид». В прежнее время цари, говорят, рождались
со знаком орла на правом плече.

Грузины красивы, мужественны, отменные стрелки и
бойцы в сражениях. Городов здесь довольно. Много тут
шелку выделывают и золотые ткани ...»

- Для какого читателя написал свою «Книгу» Марко Поло?

Аргументируйте свое мнение цитатами.

МЕДИЦИНА

«Чума распространяется, может быть, под влиянием небесных тел, а может быть, ее насылают на нас за грехи правый гнев Божий, дабы мы их искупили. Чума распространяется тем быстрее, что больные, общаясь со здоровыми, их заражают, - так пламя охватывает находящиеся поблизости предметы. Здоровые заболевают и гибнут не только после беседы и общения с больными. Заражаются этой болезнью, однажды дотронувшись до одежды или же еще до какой-либо вещи, до которой дотрагивался или которой пользовался больной»

- Какие причины распространения чумы относятся к ее идеям, а какие к фактам?

ИСКУССТВО СРЕДНЕВЕКОВЬЯ

романский стиль

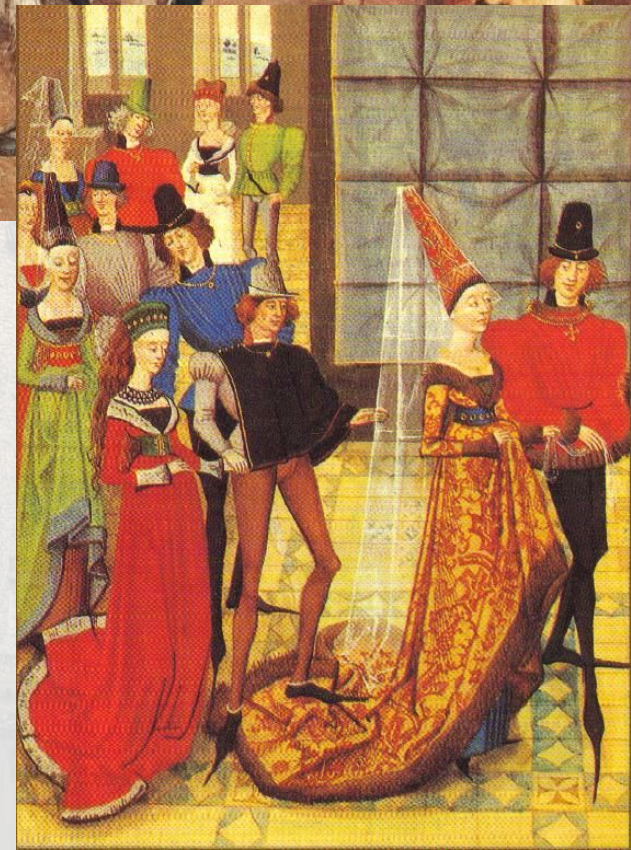
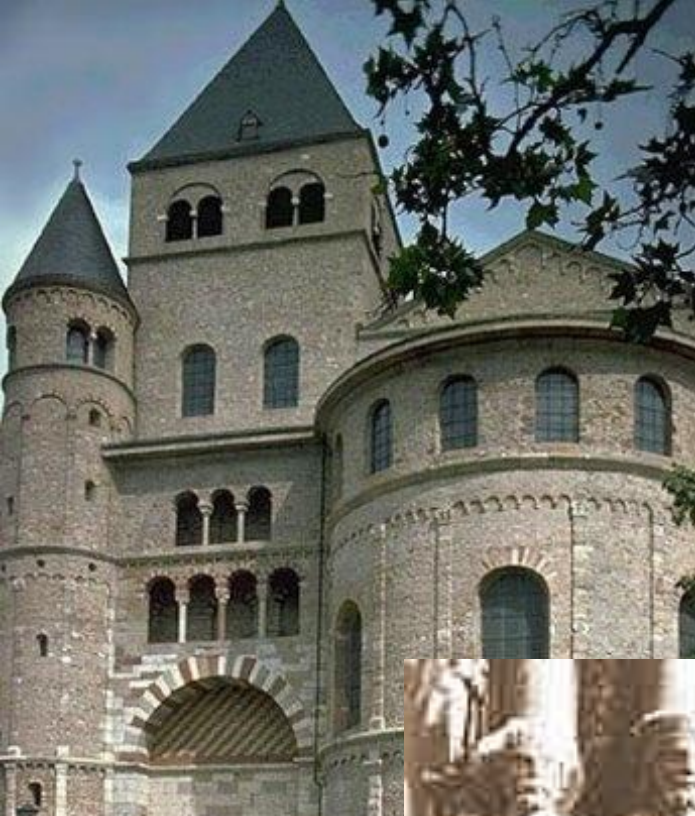
(как у
римлян)

толстые,
крепкие
IX-XI вв!
стены, окна-
бойницы,
сводчатые
потолки

простейши
е непропор-
циональны
е
фигуры

готический стиль

цель: не
красота,
а
надежнос
ть:
«детство»
европейск



ИСКУССТВО СРЕДНЕВЕКОВЬЯ

**романский
стиль**

**готический
стиль**

(как у готов)

XII – XIII вв.

Царст

во

Божье

на

Земле

**легкость,
воздушнос**

**обил
ие**

ть,

**св
созмернос**

ть

использов

на

стремление

и

ание

Земле

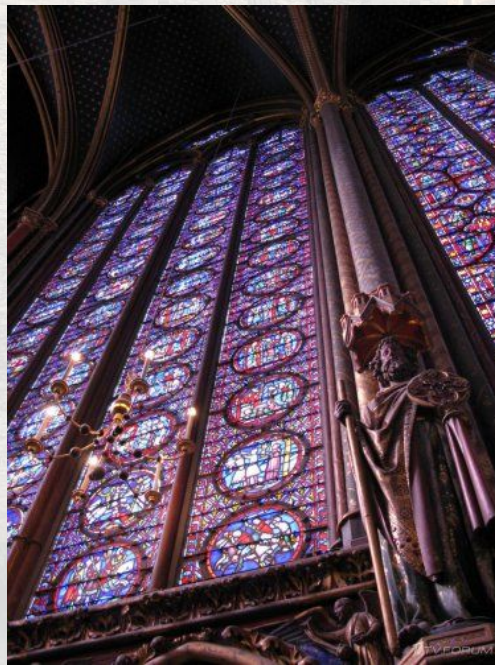
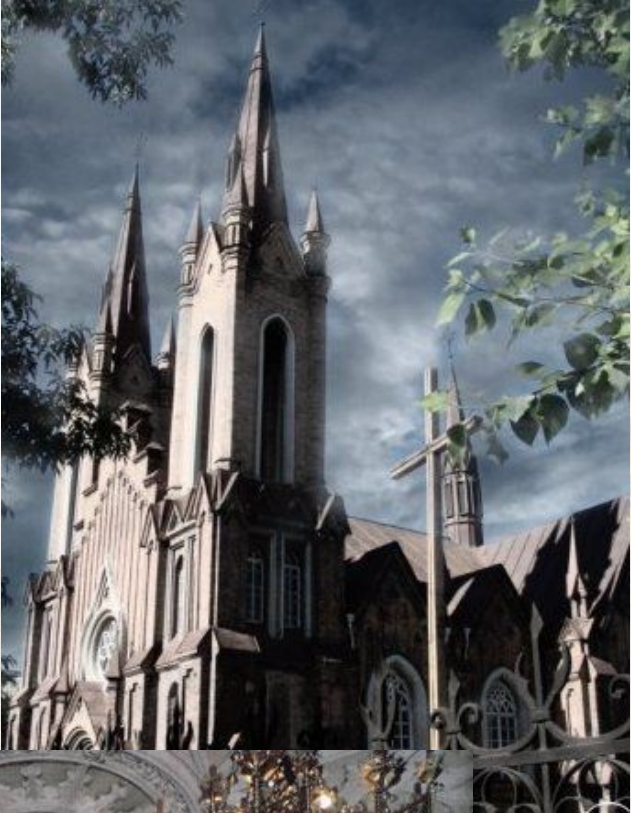
вверх

естественно

НОВЫХ

сть

технологии



ЛИТЕРАТУРА СРЕДНЕВЕКОВЬЯ



*жизня
святых*

ЖИЗНЕОПИСАНИЕ

ФРАНЦИСКА АССИЗСКОГО

Он редко и мало вкушал вареной пищи, и в таком случае он часто посыпал ее пеплом или портил вкус прибавкой холодной воды. Что сказать о питье вина, так он даже воды не пил достаточно, чтобы утолить жажду. Спал он всегда на голой земле, нагой, подложив под голову вместо подушки кусок дерева или камень. Если во время еды что-то возбуждало его аппетит, он никогда не дотрагивался до этого блюда.

На свое тело он смотрел, как на сосуд гибели, не имел попечения о нем и неустанно молился, вымаливая прощение грешникам.

ЛИТЕРАТУРА СРЕДНЕВЕКОВЬЯ

**жития
святых**

**стихи о
прекрас**

ной

**даме городск
ой и**

сельски

й

фолькл

**рыцарски
й роман**



ДОМАШНЕЕ ЗАДАНИЕ

- Уч-к В. П. 16, термины, вопросы после параграфа
- Подготовиться к обобщающему уроку по всей изученной теме