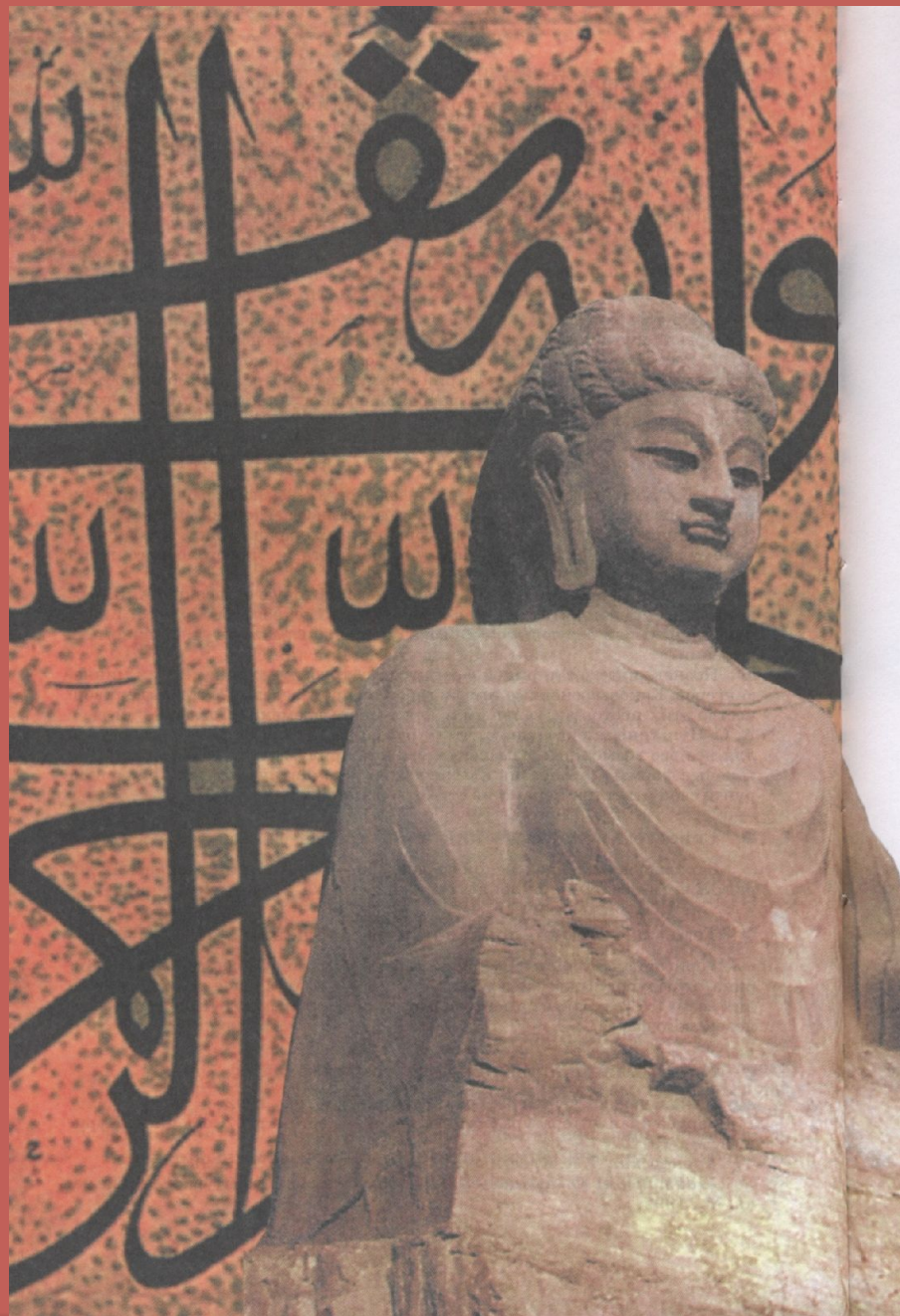


Культура Востока

Древняя
Индия
конец II —
середина I
тыс. до н. э.





- КАЛИНГА Союзы племен и государства
- Границы государств
- XX Цивилизация Хараппы в III—II тыс. до н.э.
- VI Граница государства Магадха в VI в. до н.э.
- III Граница государства Ашоки в III в. до н.э.
- ХАРАППА Столицы государств
- Уджаяни Прочие города
- Торговые пути
- Морские пути
- Основные районы земледелия
- 1 Исторические памятники

1 «Большая ступа» в Санчи — центр буддизма (II—I вв. до н.э.)



Буддийские и индуистские храмы и монастыри

Искусство древнейших **Индских**
цивилизаций:

Мохенджодаро и Хараппа.



Понятия:

- Глиптика
- Мелкая пластика
- Ступа
- Чайтья
- Вихара
- Древнеиндийский скульптурный канон.

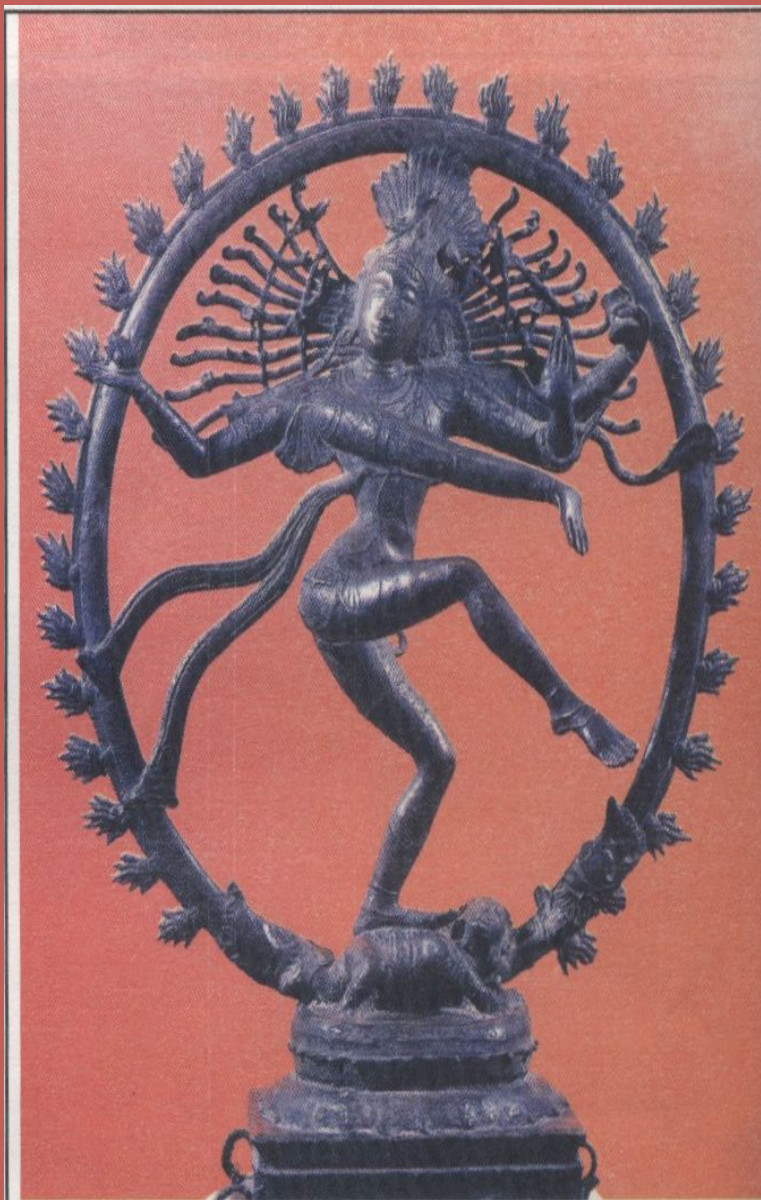


Мелкая пластика

Глиптика — искусство резьбы на драгоценных и полудрагоценных камнях.







- «Танцующий Шива». XI в. н.э.

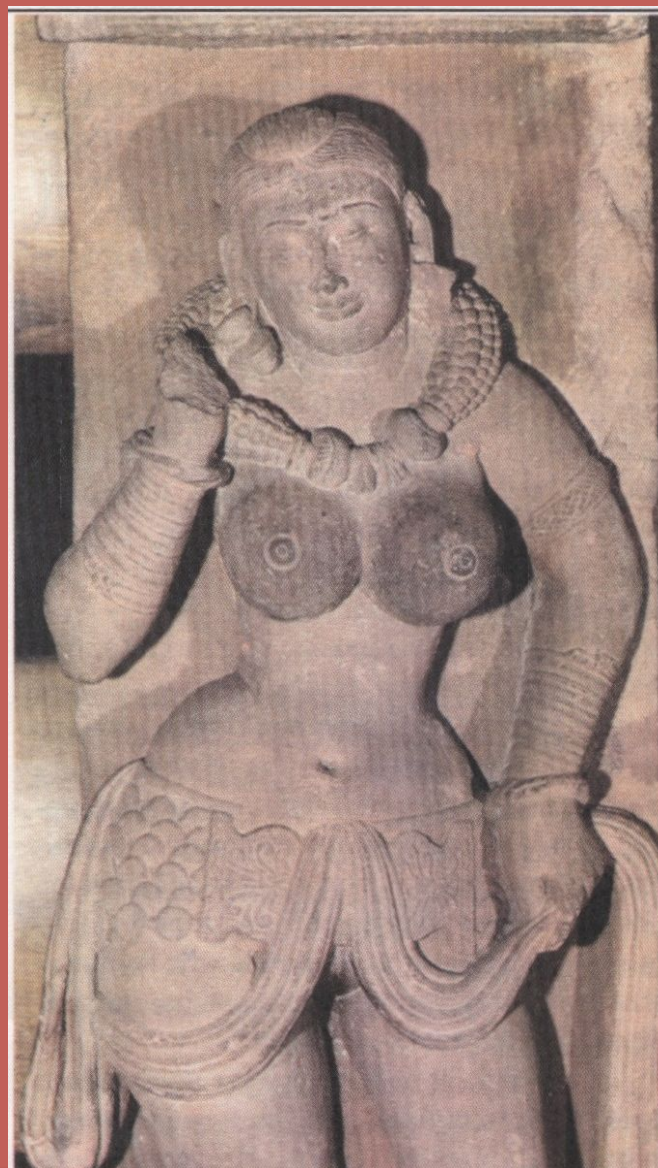


Не правда ли, рисунки на этих печатях очень похожи ?

Похожи своими очертаниями даже надписи...
Но верхняя печать из Древней Месопотамии,
а нижние - из долины Инда.



Два рельефа: слева— рождение Будды (V в. дон. э.),
справа — индийская нимфа, дух растительности (II в.н.э.)



- Бог справедливости Варуна несет с собой веревку для устрашения преступников и нарушителей условий сделок.



- Агни, бог огня
В его пламени
жертвы
очищаются.



Формы буддийских культовых сооружений:

- **Ступа** — символический реликварий сферической формы.
Символика мандалы (плана мира) в структуре ступы.
- **Чайтья** — храм-молельня.
- **Вихара** — скальный буддийский монастырь.



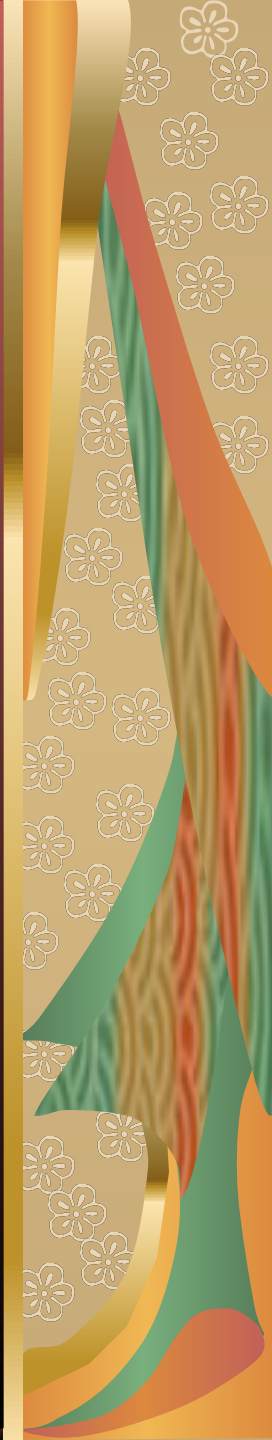
Ступа в Санчи. III—II вв. до н. э.
до н. э. ступа была обнесена оградой с
четырьмя воротами

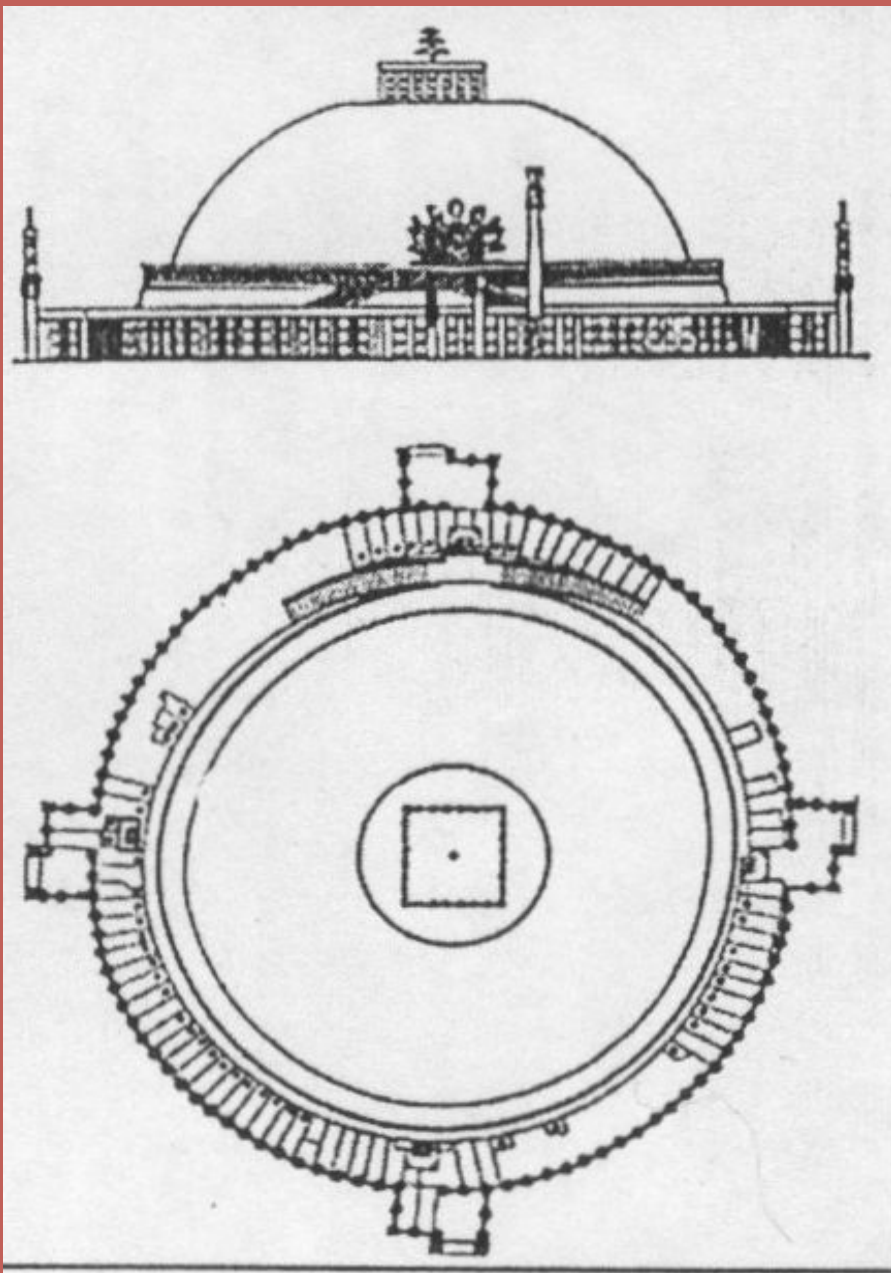


Большая Ступа или Ступа №1 в Санчи. Центральная полусфера равна в диаметре 40 м. Индия. 3-2 вв. до н.э. Резные ворота (торана) высотой 11 м были сооружены в конце 1 в. до н.э. На них изображены сцены из жизни Будды.



Ступа №3 в Санчи — более простая и уменьшенная копия Большой ступы. У ступы №3 лишь одни врата. В ней содержатся реликварий с останками учеников Будды. 3-2 вв. до н.э.





- Ступа в Санчи.

- Разрез и план.

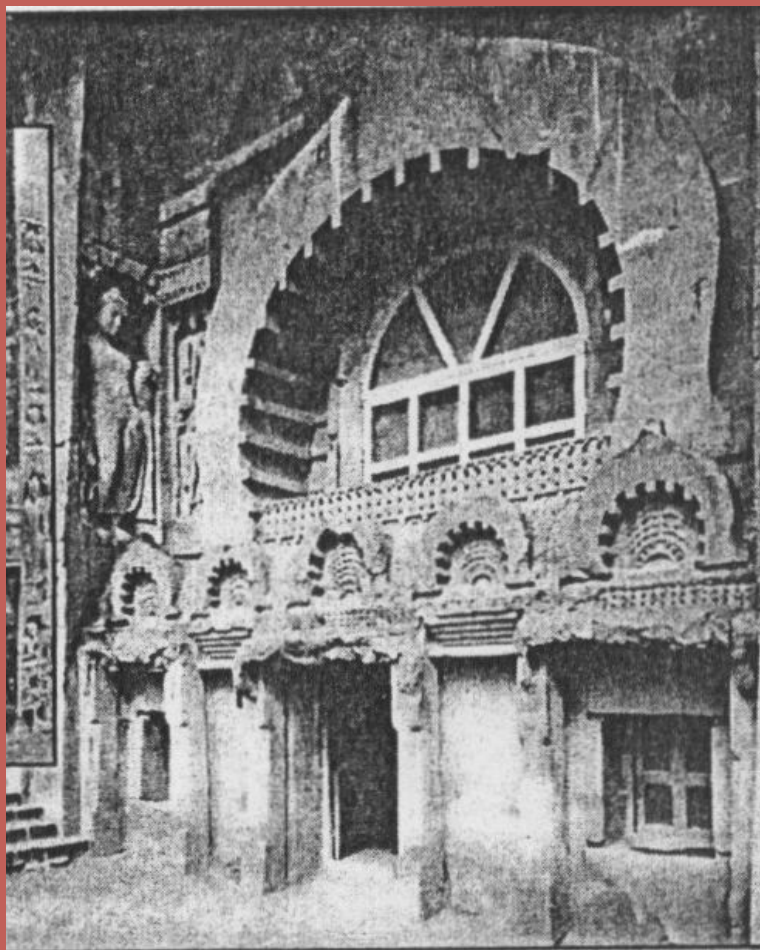
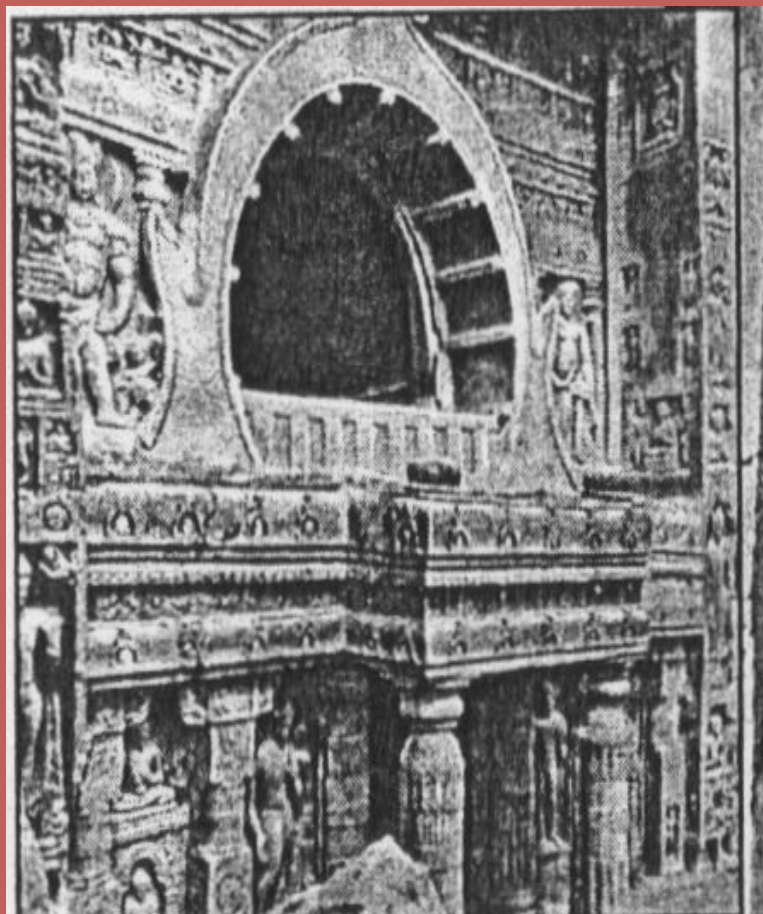
III - I вв. до н. э.



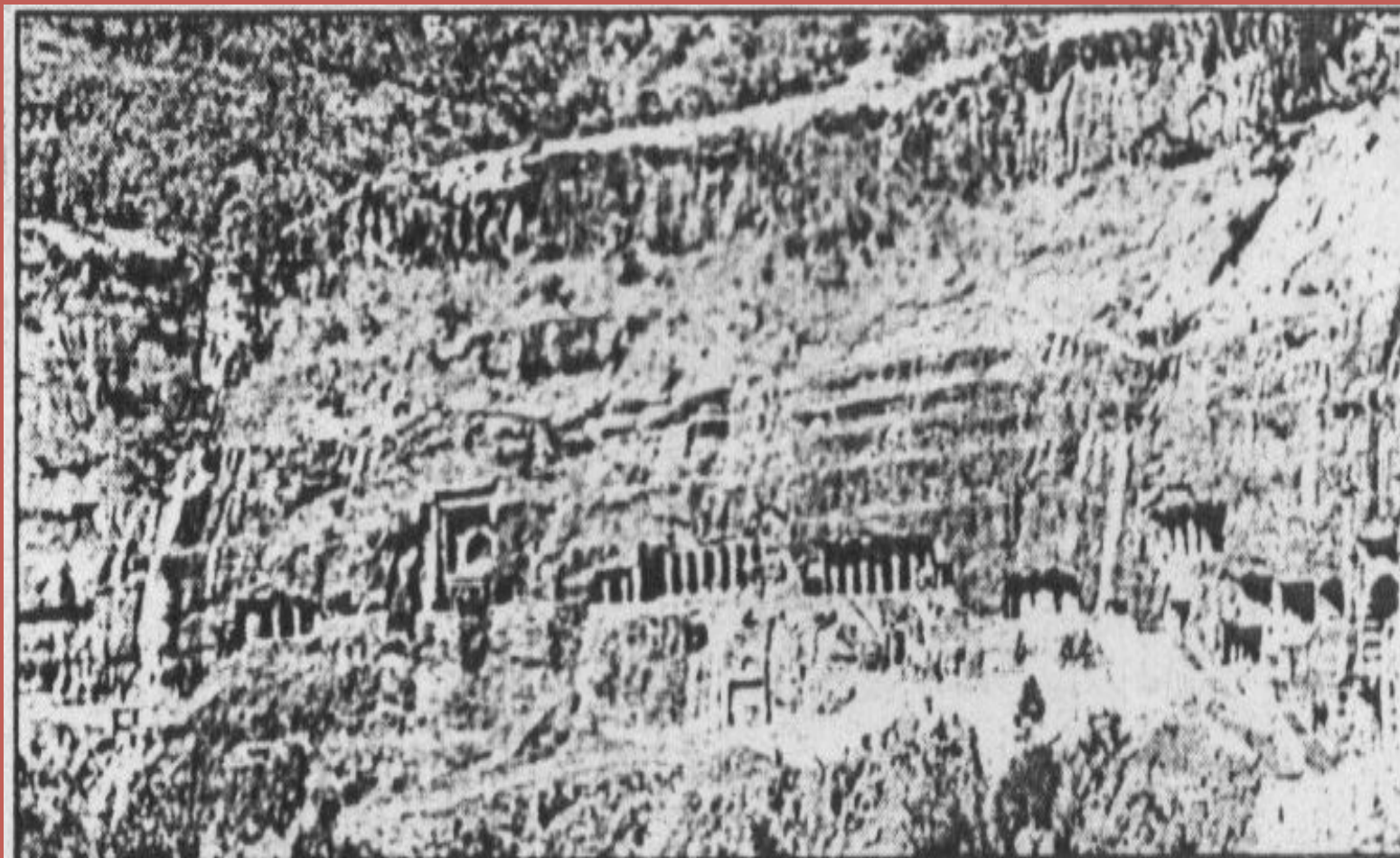
Чайтья в Карли 1 в. до н. э.



Фасады чайты в Аджанте (зал № 19). V—IX вв.



**Пещерный
комплекс в
Аджанте.
II—X вв.**



Храм Кайласанатха в Эллоре. 725— 755 гг.





- Храмы Эллары. 725-755. В 4-6 вв. н.э. в Индии развернулось широкое храмовое строительство, связанное с распространением индуизма. Индийские храмы многоступенчаты, в них символически передана идея постепенного восхождения к небу. Храмы состоят из трех частей: крытой галереи для молящихся, крытой галереи для молящихся, закрытого помещения (притвора) и святилища (главной части храма), над которым воздвигались высокие башни - шикхара. Скульптурные фризы опоясывают храм рядами



Шикхара южного типа.
Храм Кайласанатха в Эллоре. VIII в,



Стамбхи — монолитные каменные колонны, обычно увенчанные лотосовидной капителью с символическими скульптурами животных. Ашока воздвигал их на местах, связанных с историей буддизма. Они завершались фигурами животных.

- Хорошо отполированные десятиметровые колонны, на которых начертаны эдикты Ашоки, завершаются необычайной красоты капителями, где, как правило, высечены животные— лев, бык, слон или лошадь. Изображение львиной капители в Сарнатхе скульптурная группа из четырех львов стало национальным гербом Индии.



Канон скульптурного изображения Будды



Канонические позы Будды





Храм Кандарья Махадева в Кхаджурахо. 10-11 вв. Индия.



Джайнистский храм. Пустыня Тар. Раджастан



Индийская девушка в сари и с украшениями.

