

Культура языческой Руси



Культура – все созданное человеком на протяжении его истории

Материальная

культура

Жилищ

е
Одежда и

утварь

Занятия и орудия

труда

оружи

е

Духовная

культура

веровани

я
фолькло

р
литератур

а
живопис

ь
Прикладное
искусство

**изб
а**

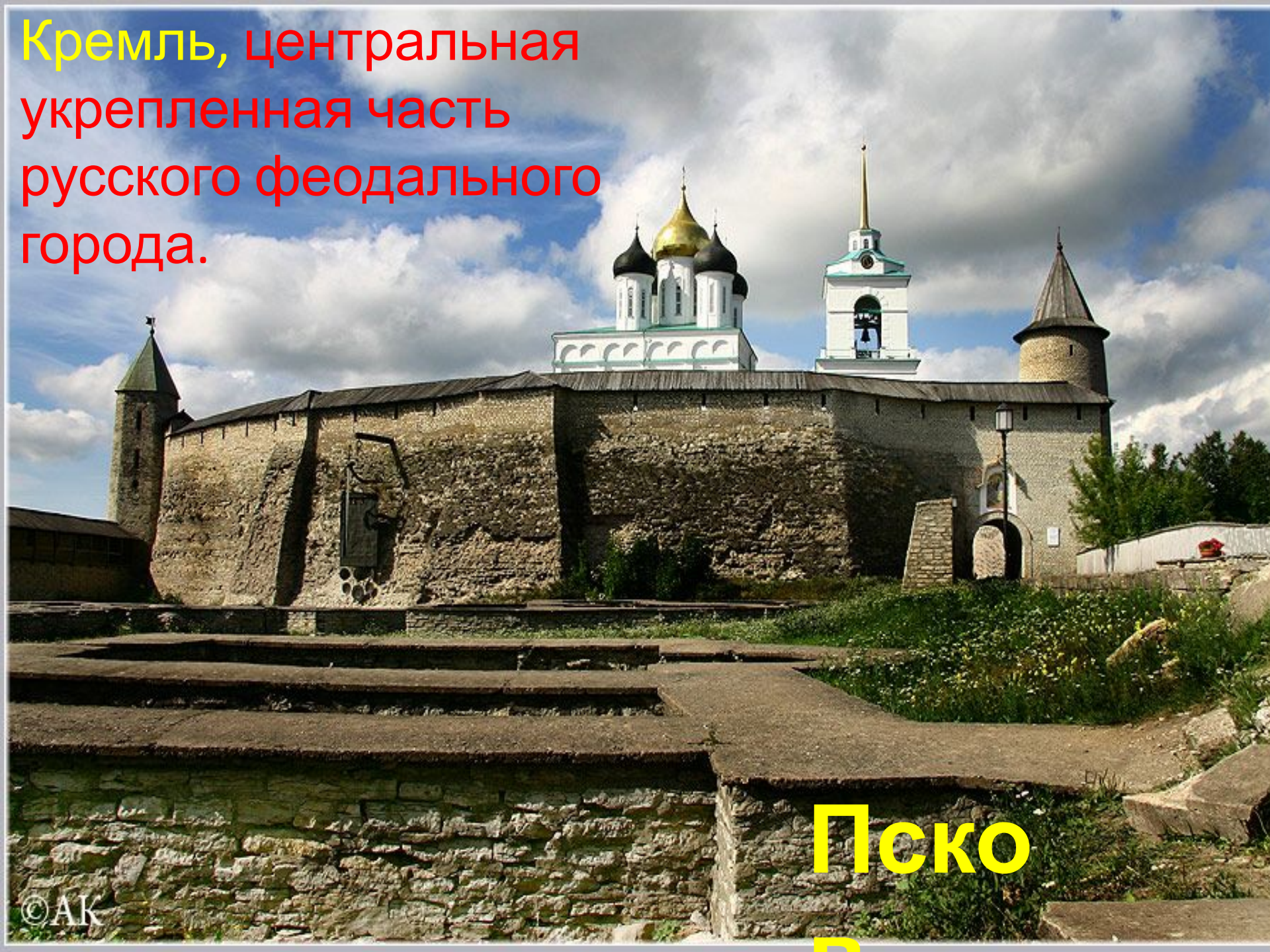


**хат
а**



Хоромы — в старину на Руси называлось вообще более или менее обширное деревянное жилое строение, со всеми его частями («хороминами»).

Кремль, центральная
укрепленная часть
русского феодального
города.



Пско
в

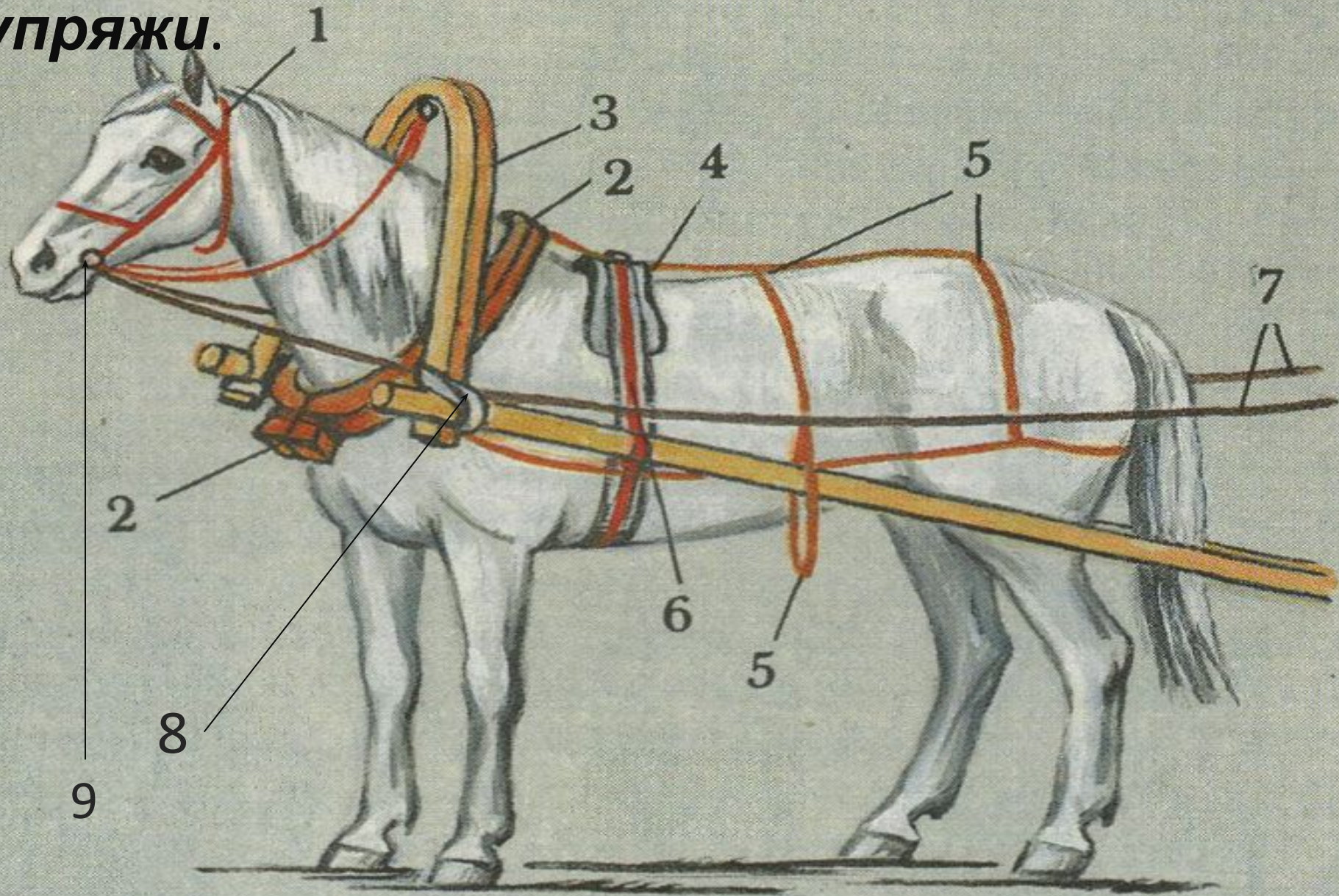
Рубаха
Сарафан
Плат
Кика
Кокошник
Лента
Височные
кольца
Бусы
Ожерелье



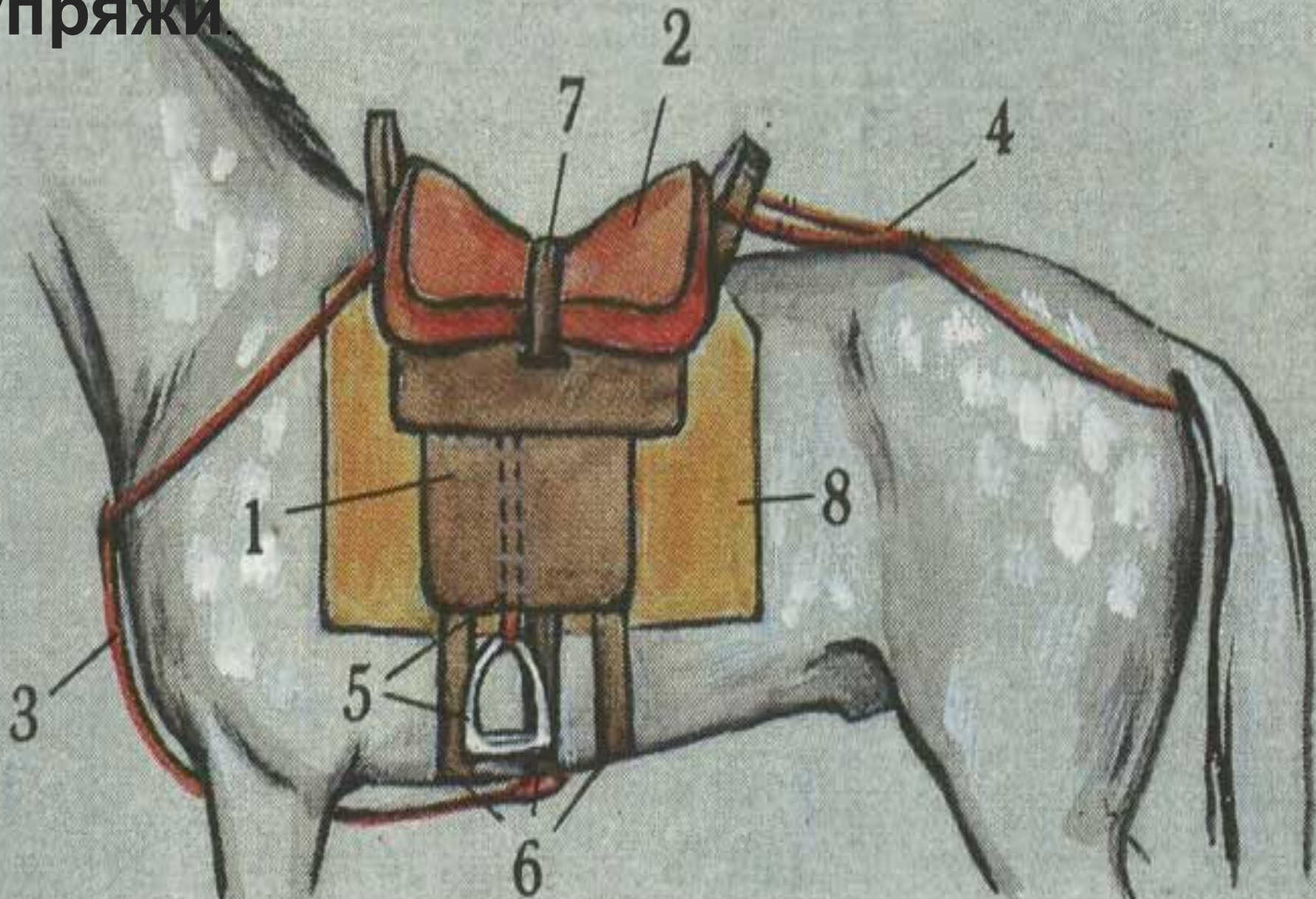
Рубаха
Армяк
Порты
Онучи
Лапти
Колпак
Плащ-
корзно
сапоги



Напишите название деталей упряжи.



Напишите название деталей упряжи.



утвар

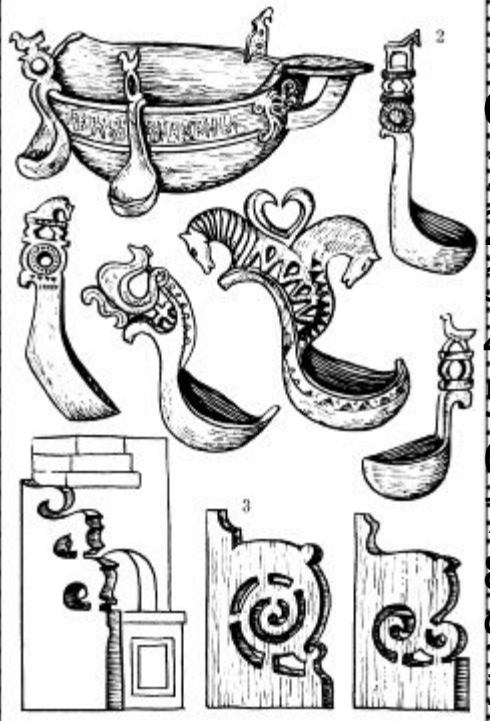
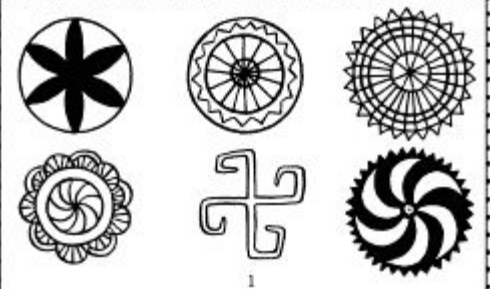
ь



кадушк

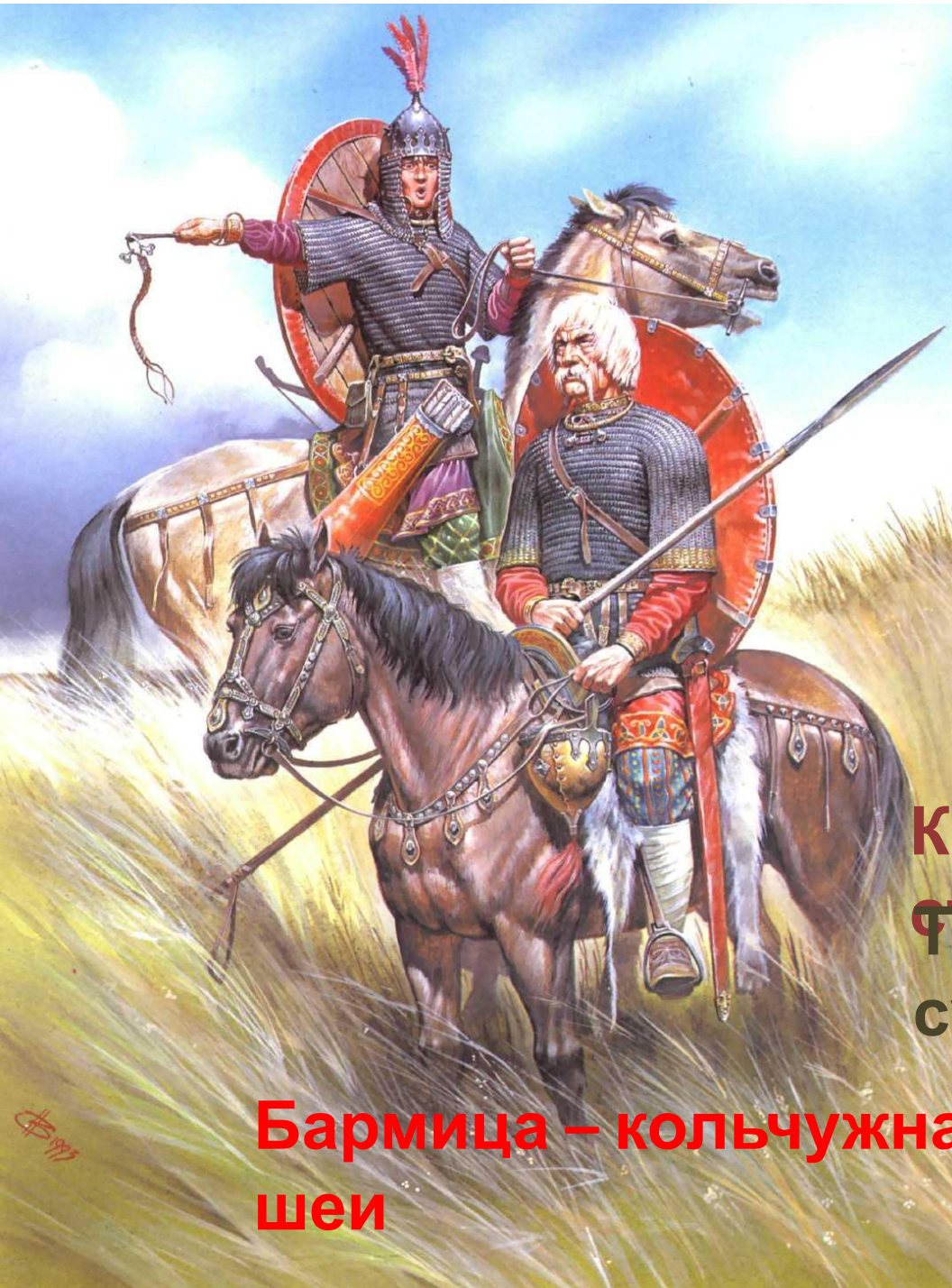
а
Схема печи:

- 1 - подпечье;
- 2 - корзина;
- 3 - печной столб;
- 4 - шесточница;
- 5 - шесток;
- 6 - устье печи;
- 7 - чело;
- 8 - жарток;
- 9 - коник;
- 10 - печурки;



Ухват
Ендов
а
Жбан

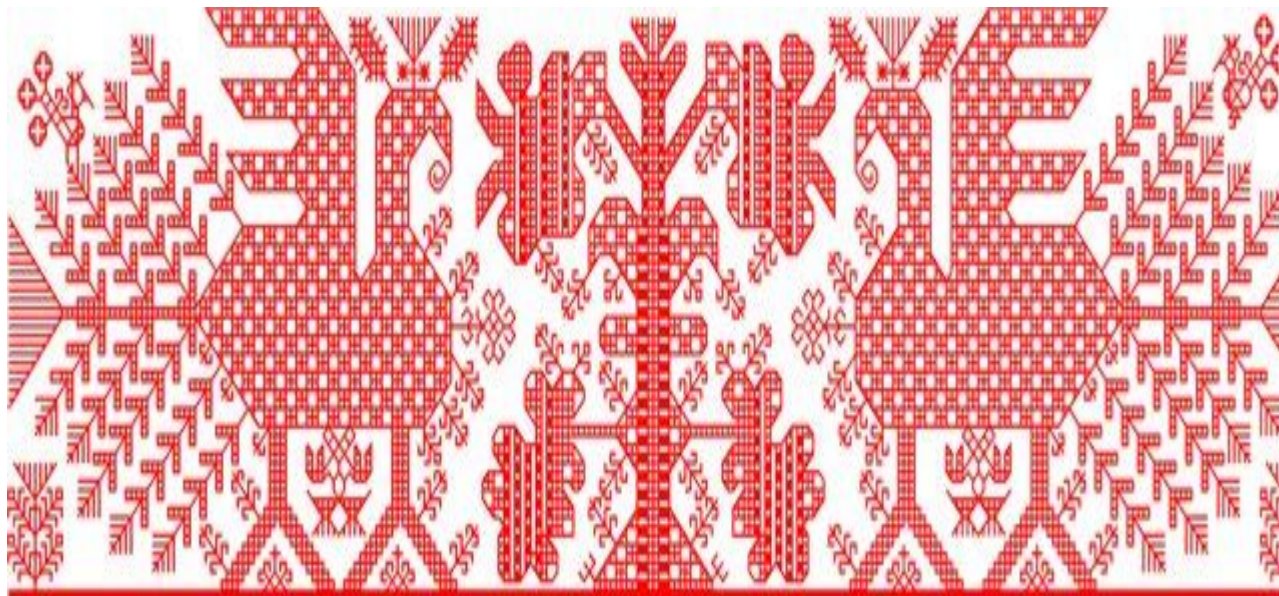




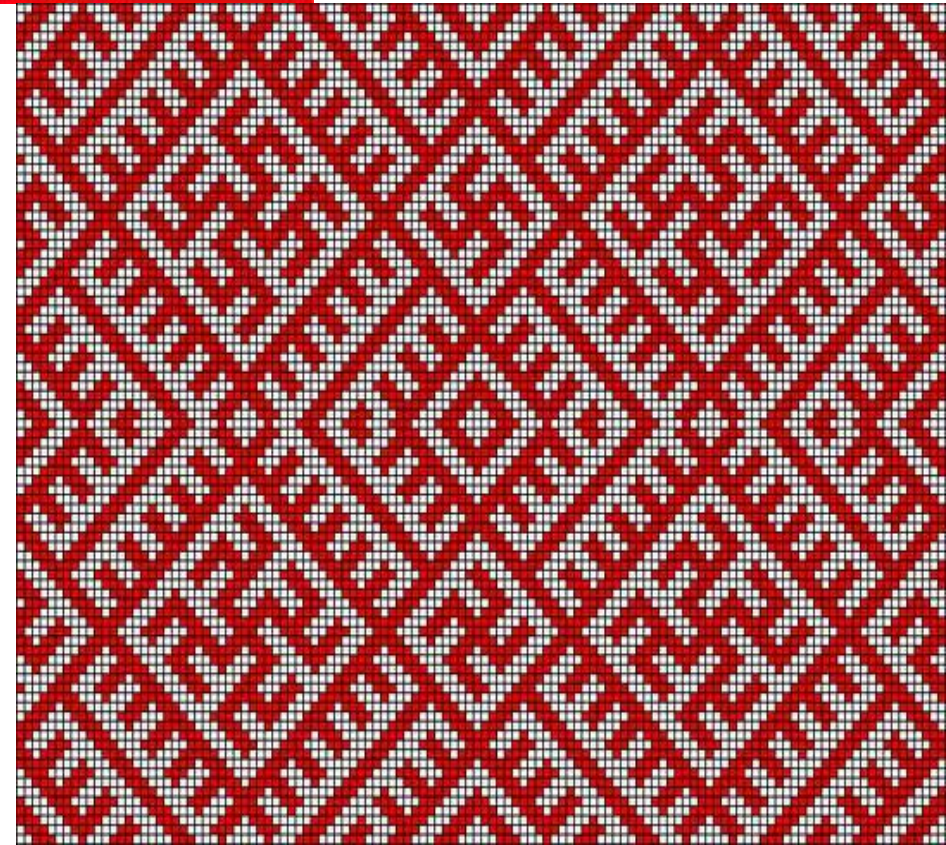
**Бармица – кольчужная накидка для защиты
шеи**



**Саадак – футляр для
Кочан – футляр для
стрел
Тороки – седельные
сумки**



**Сказ как Оленуха у
Медведя огонь
украла**



1) Белый. Связан с идеей Света, чистоты и священности (Белый Свет, Белый Царь – над царями царь и т.п.); в то же время – цвет Смерти, траура.

2) Красный – Огонь, (и Солнце – как небесный Огонь), кровь (жизненная Сила).

3) Зелёный – Растительность, Жизнь.

4) Чёрный – Земля.

5) Золотой – Солнце.

6) Синий – Небо, Воды.

Боян – певец, сказитель у древних

славян

Тризна – поминальный

пир

Гусли – щипковый музыкальный

инструмент



Контрольные вопросы

Назовите типы славянских построек

Назовите детали мужского и
женского костюма

Опишите снаряжение воина

Какую роль играла вышивка в культуре
славян?

Какой русский художник изобразил поминальный
пир?

Назовите участников пира.