

КУЛЬТУРА ЗАПАДНОЕВРОПЕЙСКОГО СРЕДНЕВЕКОВЬЯ

РАЗДЕЛ 1 РАННЕЕ СРЕДНЕВЕКОВЬЕ

ЭТАПЫ СРЕДНЕВЕКОВОЙ КУЛЬТУРЫ

Западной Европы:

- раннее Средневековье

V-XI века

- зрелое (романское) Средневековье

XI-XII века

- позднее (готическое) Средневековье

XII-XV века

Раздел 1

Раннее
Средневековье

V-XI века

СРЕДНЕВЕКОВОЙ принято называть культуру стран Европы и Востока периода феодализма, длящегося почти тысячелетие (от падения Римской империи в V веке и почти до XV века.

ОБЩИЕ ЧЕРТЫ И ОСОБЕННОСТИ СРЕДНЕВЕКОВОЙ КУЛЬТУРЫ

-Стремление к универсализму, обобщённости.

-Объединение наследия древних цивилизаций и энергии молодых народов

-Столкновение христианских идей и языческих представлений

-Развитие религиозной, светской и народной культур

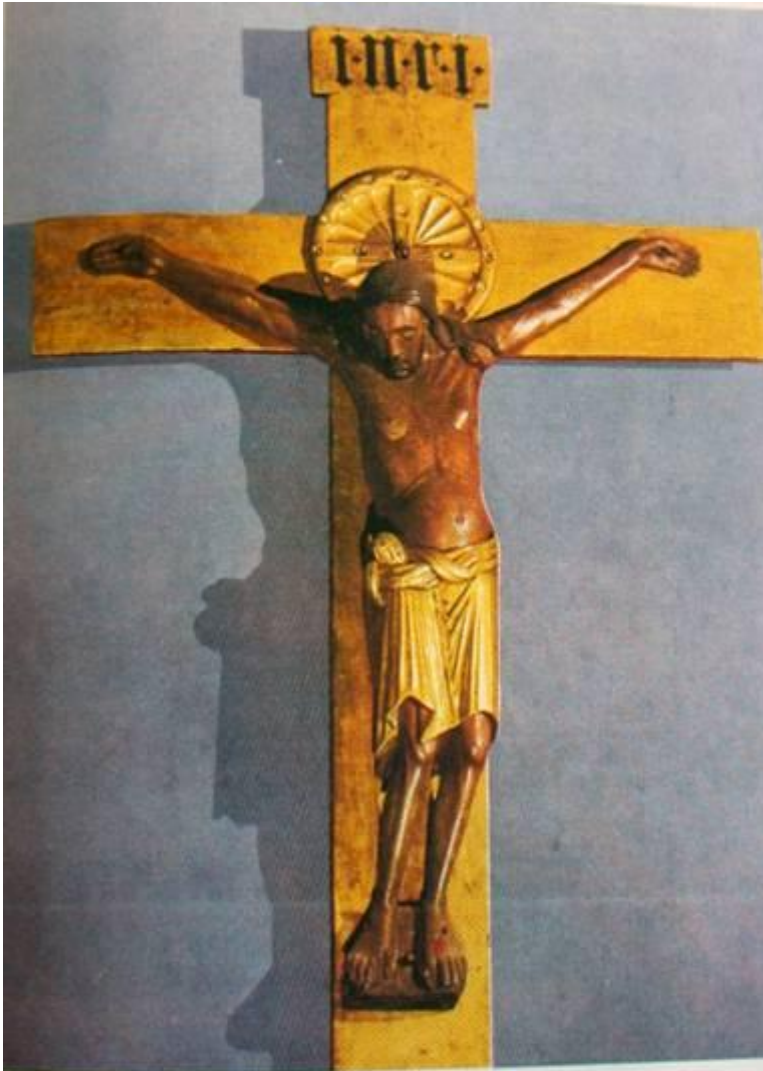
- Прикладной характер искусства в последний период расцвета ремесленного труда

- Выражение жизненных позиций через систему условностей, символов, аллегорий

-Обращение к внутреннему миру человека. Восприятие души и тела как двух противоположных начал.

-Господство религиозного мировоззрения

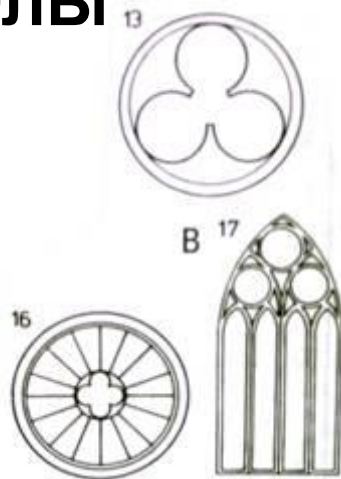
В эпоху Средневековья
формируется новый тип культуры
– религиозный.



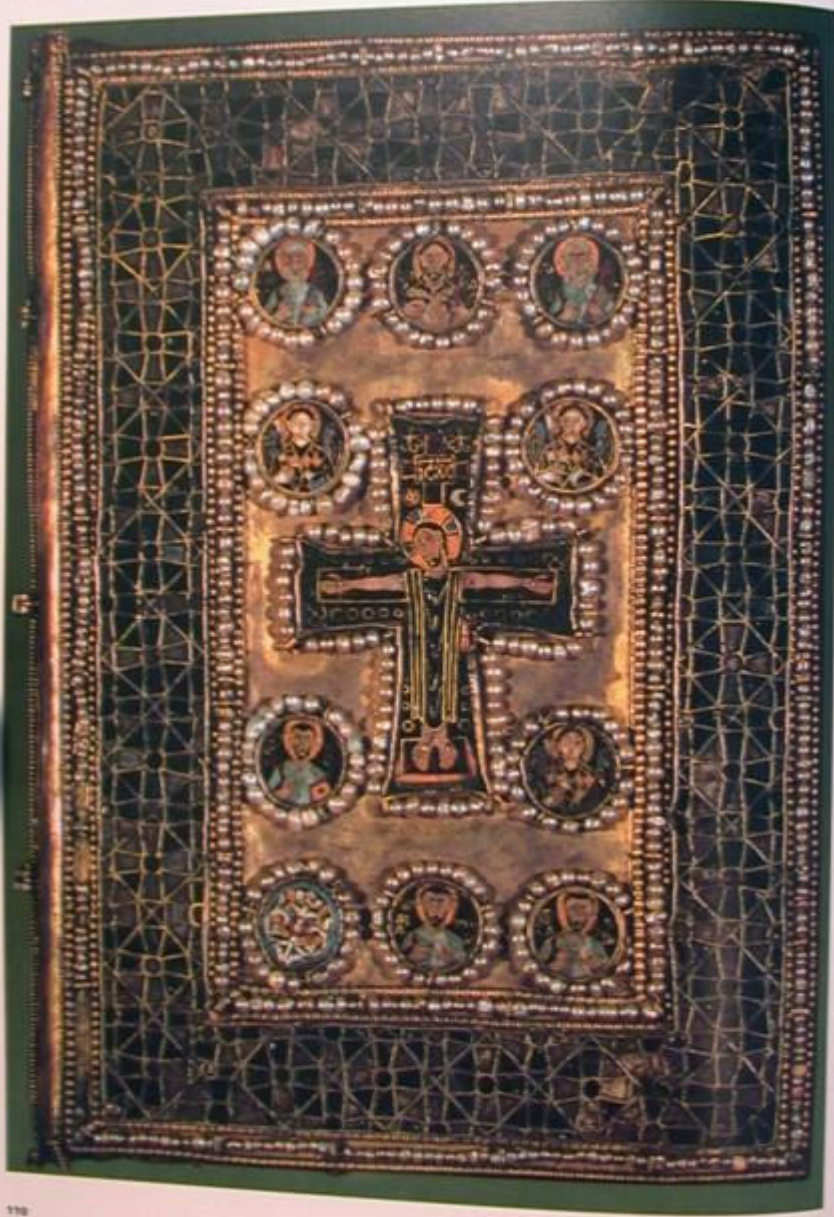
В центре христианства находится
личность Иисуса Христа – и
человека, и божества

Распятие. Кёльнский собор. X в.

ХРИСТИАНСКИЕ СИМВОЛЫ



Голубь — символ Святого Духа, третьего лица Троицы. Он появляется в момент крещения Иисуса.

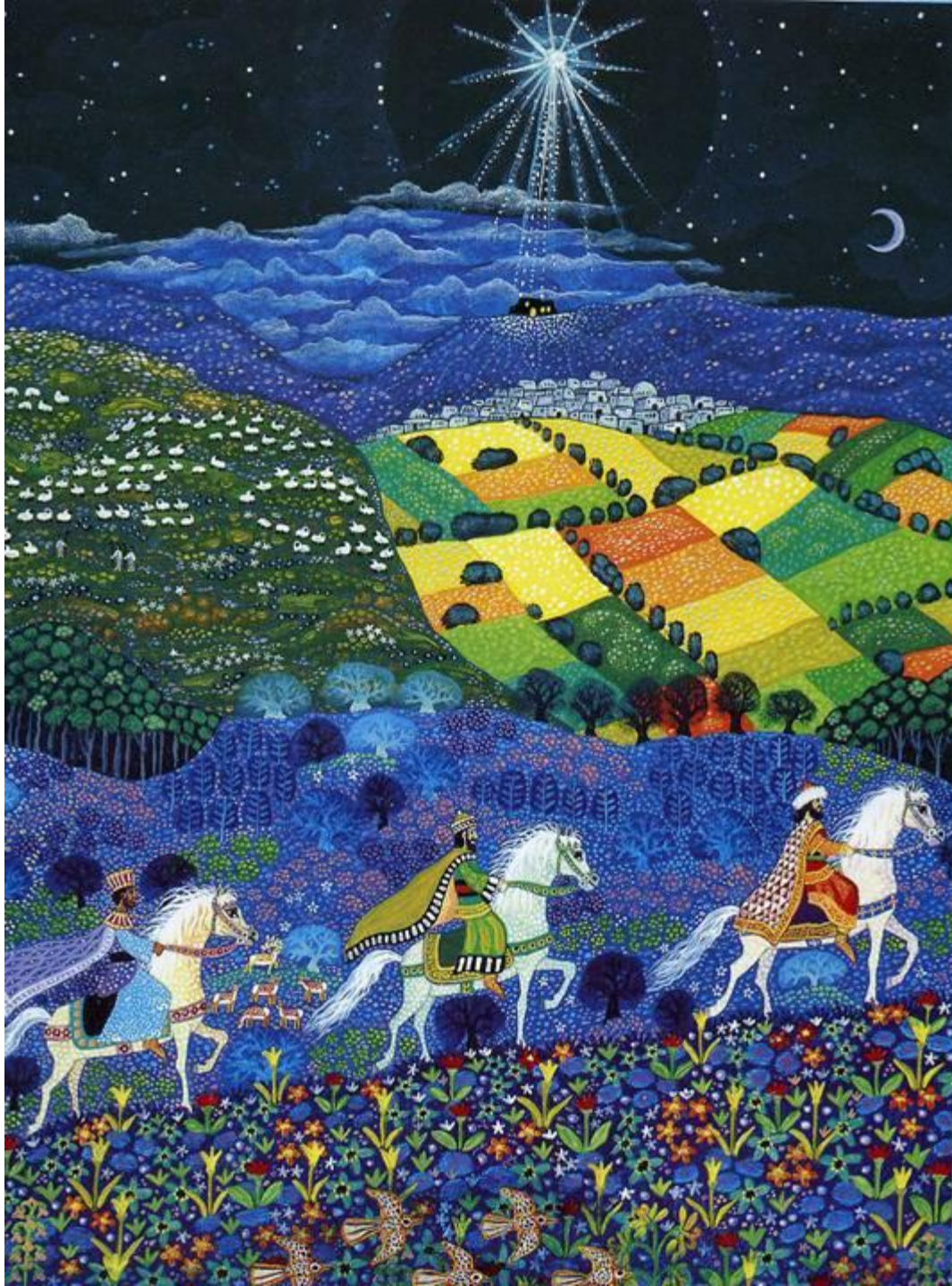


БИБЛИЯ – ГЛАВНАЯ КНИГА ХРИСТИАНИНА

В эпоху Средневековья почти единственная. Библия - с греческого «книги».

Ветхий завет – история еврейского народа от сотворения мира

Новый Завет или Евангелие – (В переводе с греческого «благая весть») – сочинение о земной жизни Иисуса Христа, главным образом о последних трёх годах.



«И внезапно вместе с
ангелом явилось
множество воинства
небесного...
...И было: когда отошли от
них на небо ангелы,
пастухи стали говорить
друг другу: дойдём же до
Вифлеема и посмотрим,
что такое произошло, о
чём Господь объявил нам.»
Лука: 2:8-15



Книга кельтов – древнейшая рукописная книга, сочетающая языческий стиль иллюстраций и христианское содержание.



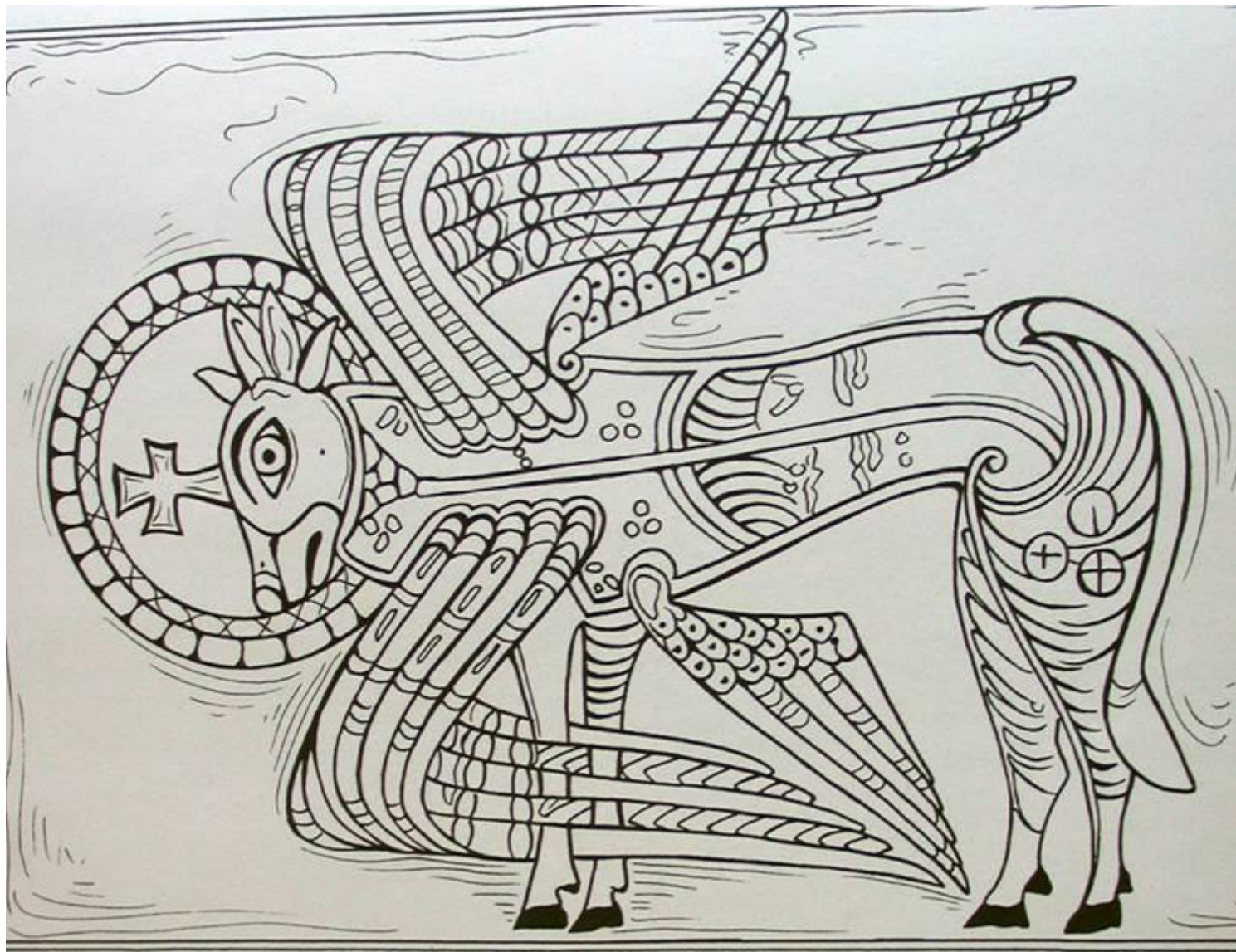
Человек – символ св. Матфея



Орёл – символ св. Иоанна



Лев – символ св.марка



Бык – символ св. Луки

РЕЛИКВАРИИ -
СОКРОВИЩНИЦЫ
ДЛЯ ХРАНЕНИЯ
РЕЛИКВИЙ – мощей
СВЯТЫХ



НАШЕСТВИЕ ВАРВАРОВ

Хоть иногда лампы Рок гасил,
Рим до конца исполнил труд владыки,
Он был свершён, когда под вопль и крики
Сонм варваров империю свалил.

В. Брюсов





В 476 году под натиском варваров пала Западная Римская империя.

Римляне называли «варварами» племена, жившие на границах Римской империи – кельтов, германцев, славян.

ВЫЕМЧАТАЯ И ПЕРЕГОРОДЧАТАЯ ЭМАЛЬ ФРАНКОВ-

Эмалью заполняются углубления, сделанные на поверхности металла
Или ёмкости, сделанные тонкими перегородками.

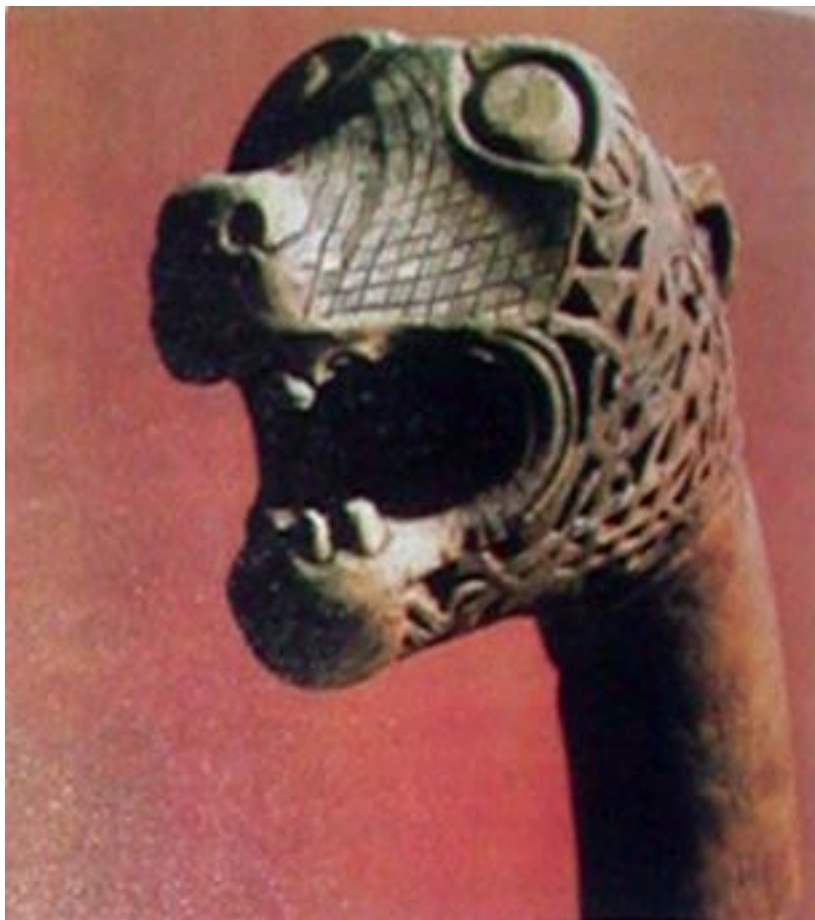


ЮВЕЛИРНОЕ ИСККУСТВО ГЕРМАНЦЕВ



Особенности: яркие краски, звериная символика, использование дорогих металлов и драгоценных камней

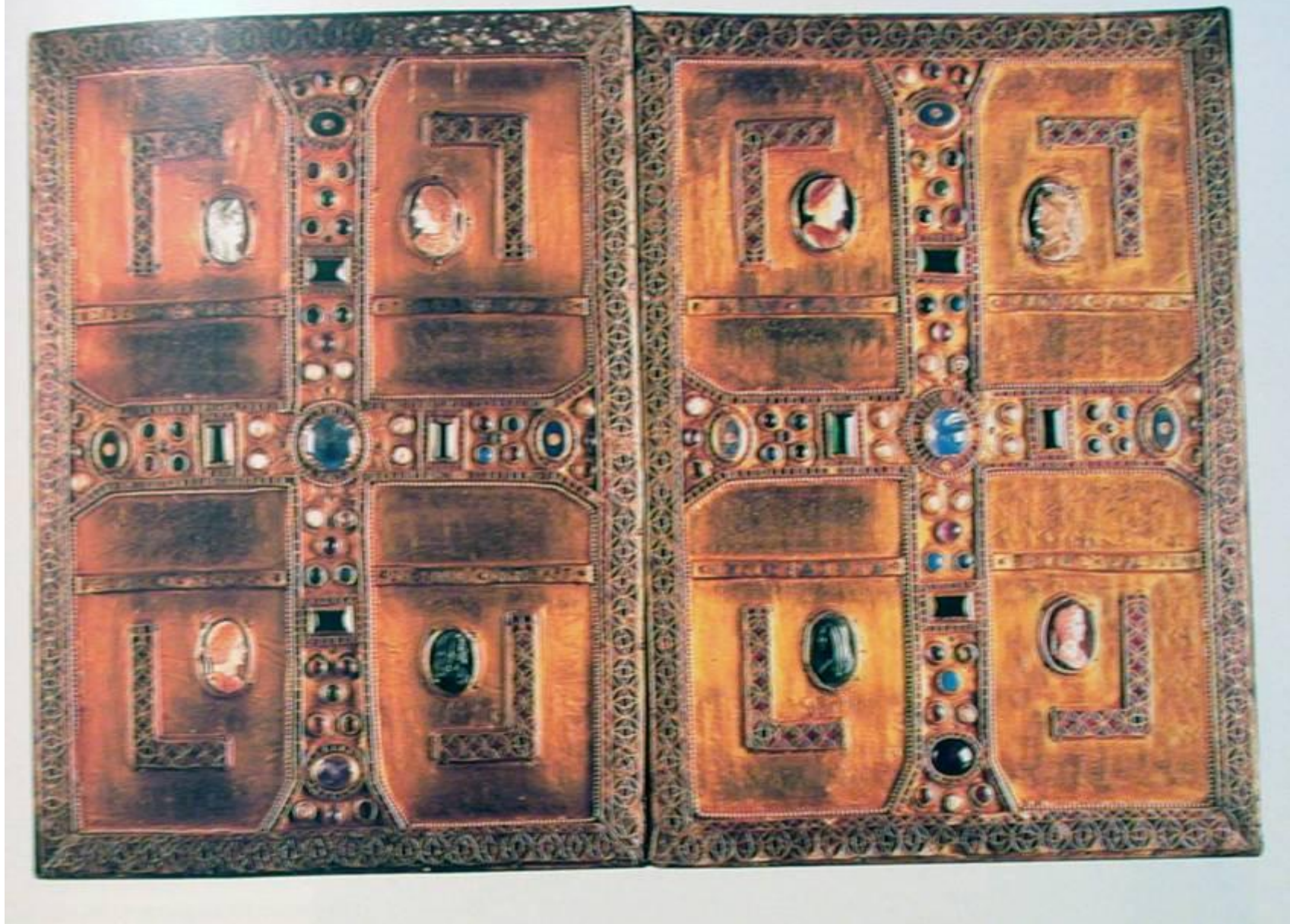
Резьба по камню и дереву



Резная голова фантастического существа, украшавшая корабль. IX век. Норвегия.



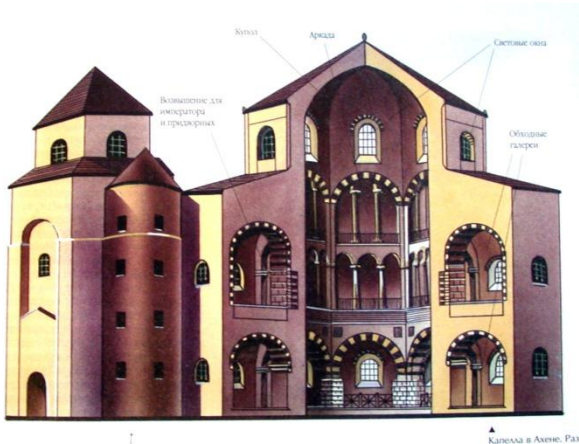
Каменный крест. X век. Ирландия.



Высокие достижения варварских народов в прикладном искусстве и ремёслах отразились в оформлении окладов первых рукописных книг.

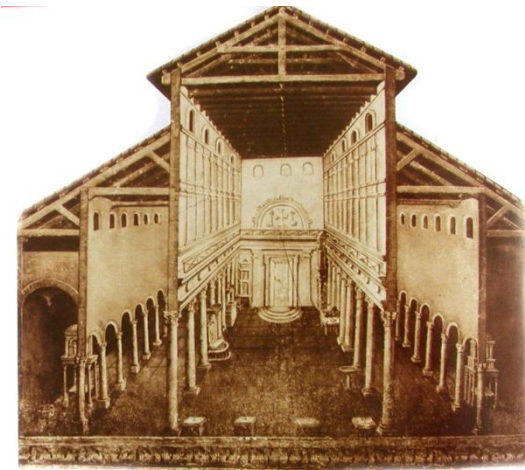
Христианские храмы раннего Средневековья – наследники римских построек

Центрические в плане
мавзолеи
капеллы



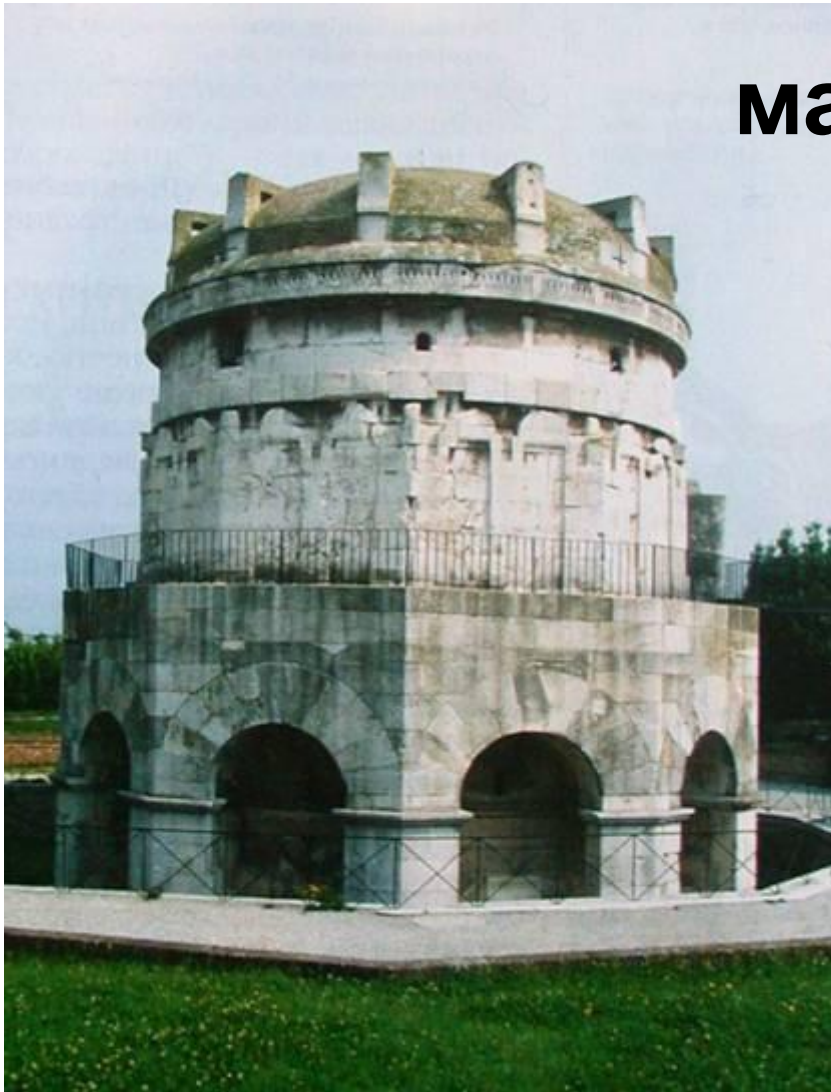
Крестово-купольные храмы
Восточной Европы

Прямоугольные
в плане
базилики



Романские и готические храмы
Западной Европы

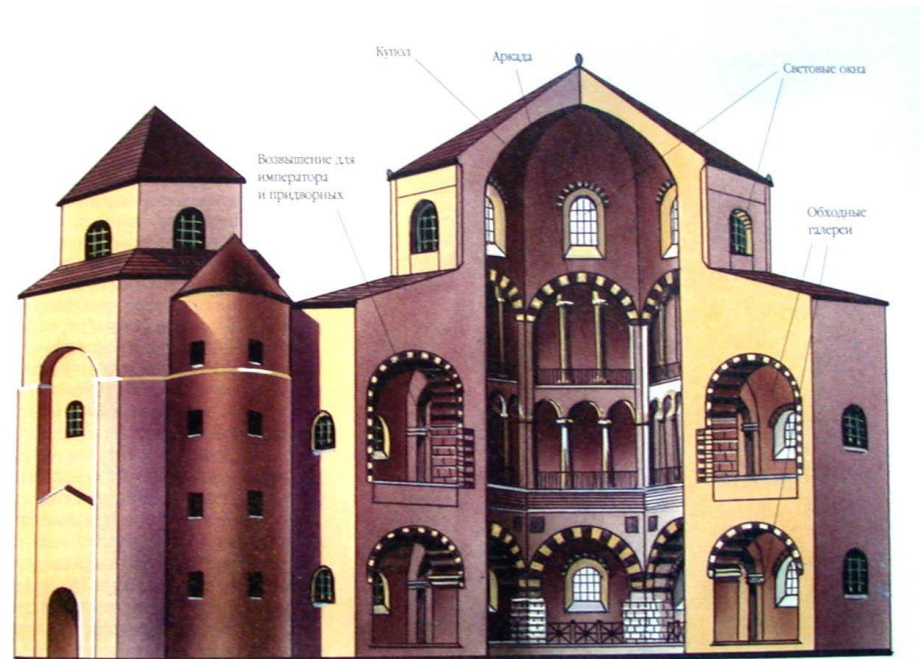
мавзолеи



Мавзолей Теодориха,
императора остготов, Равенна
453-526г. арх.Франк Одо из Меца

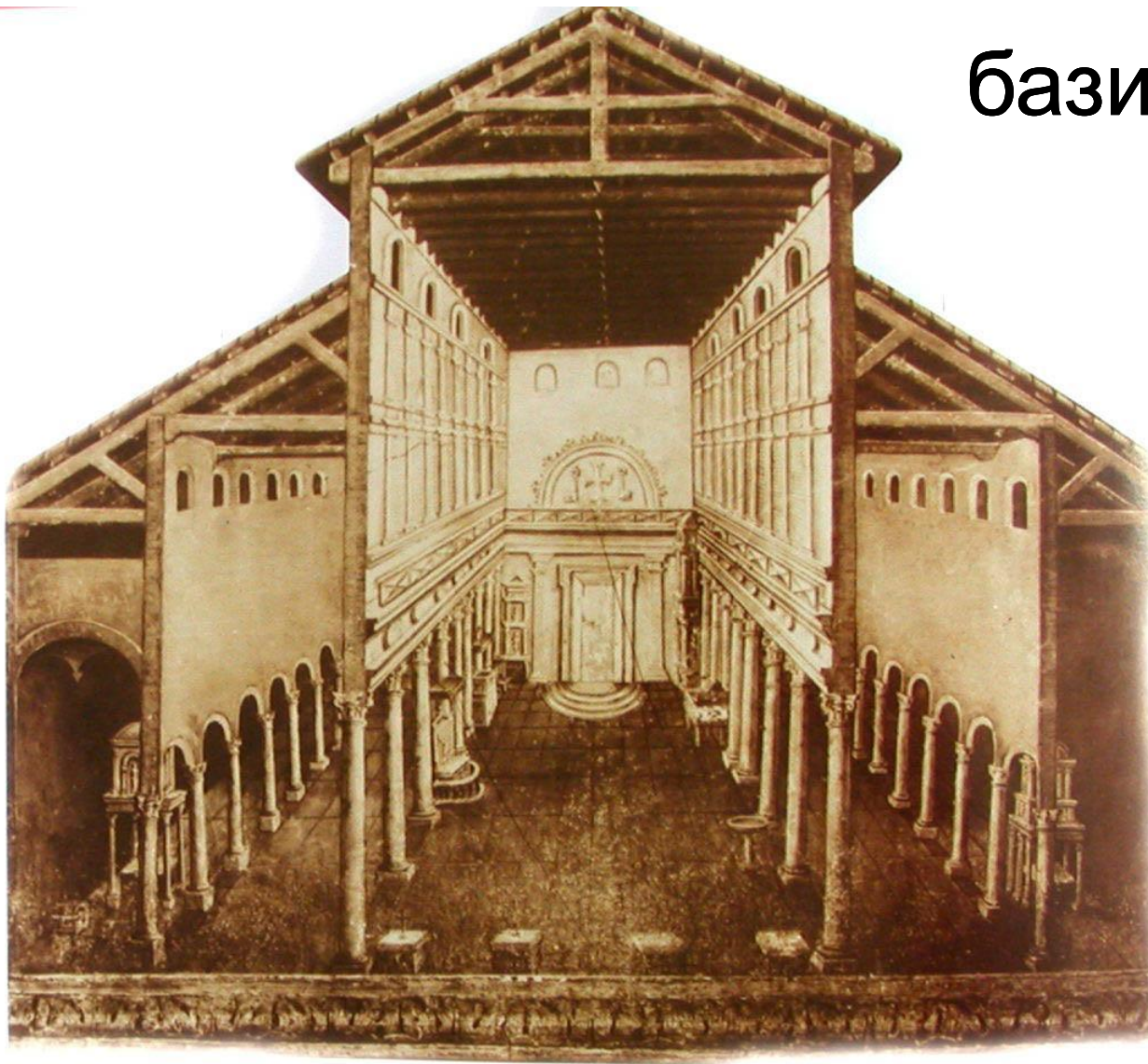
Сооружения
круглые или восьмиугольные
в плане

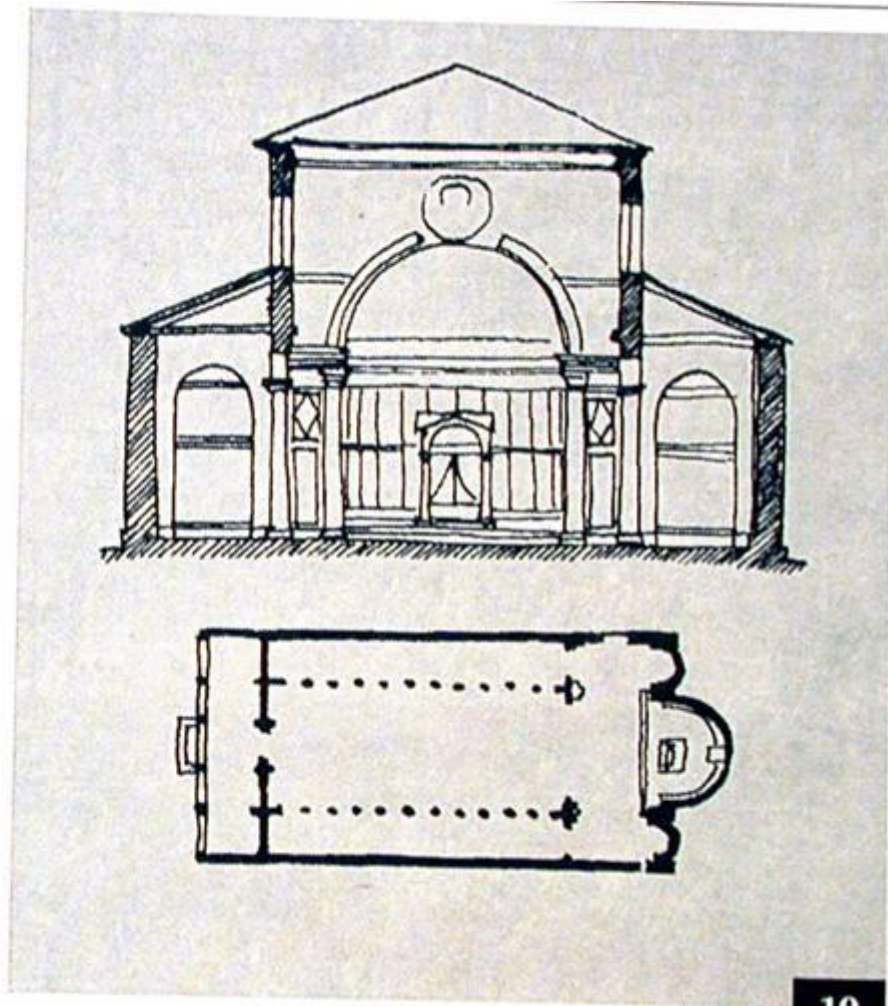
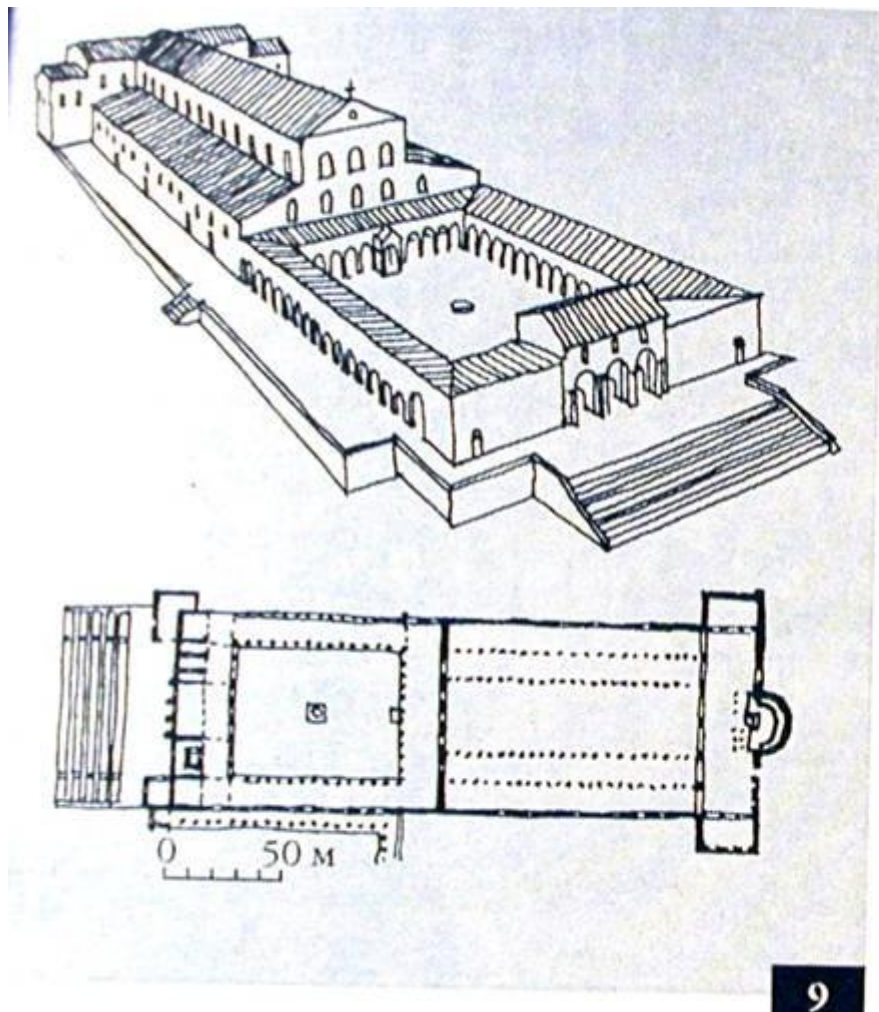
капеллы



▲ Капелла в Ахене. Разр

базилика

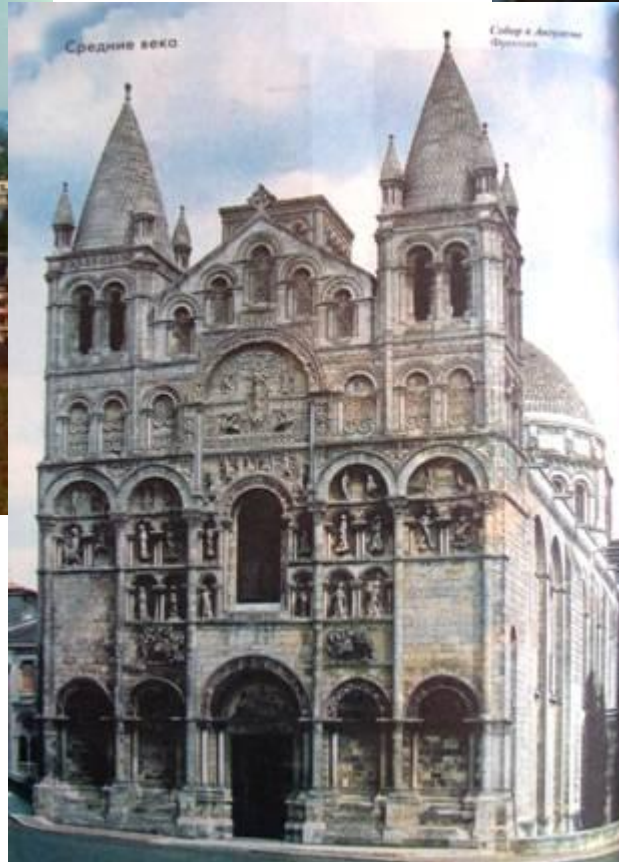
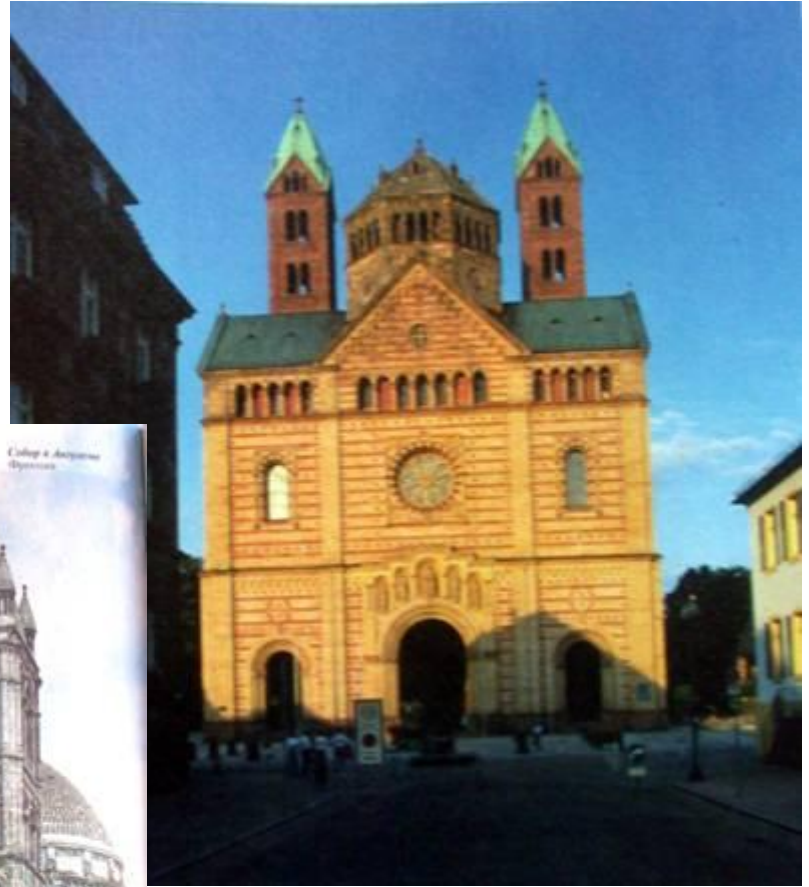




Неф – внутреннее пространство храма, ограждённое стенами или аркадами.

Апсида – полукруглый алтарный выступ, ориентированный на восток

Атриум – двор перед христианской церковью (римским домом), «райский сад».



Романские и
готические
храмы
Западной Европы

КАРОЛИНГСКОЕ ВОЗРОЖДЕНИЕ

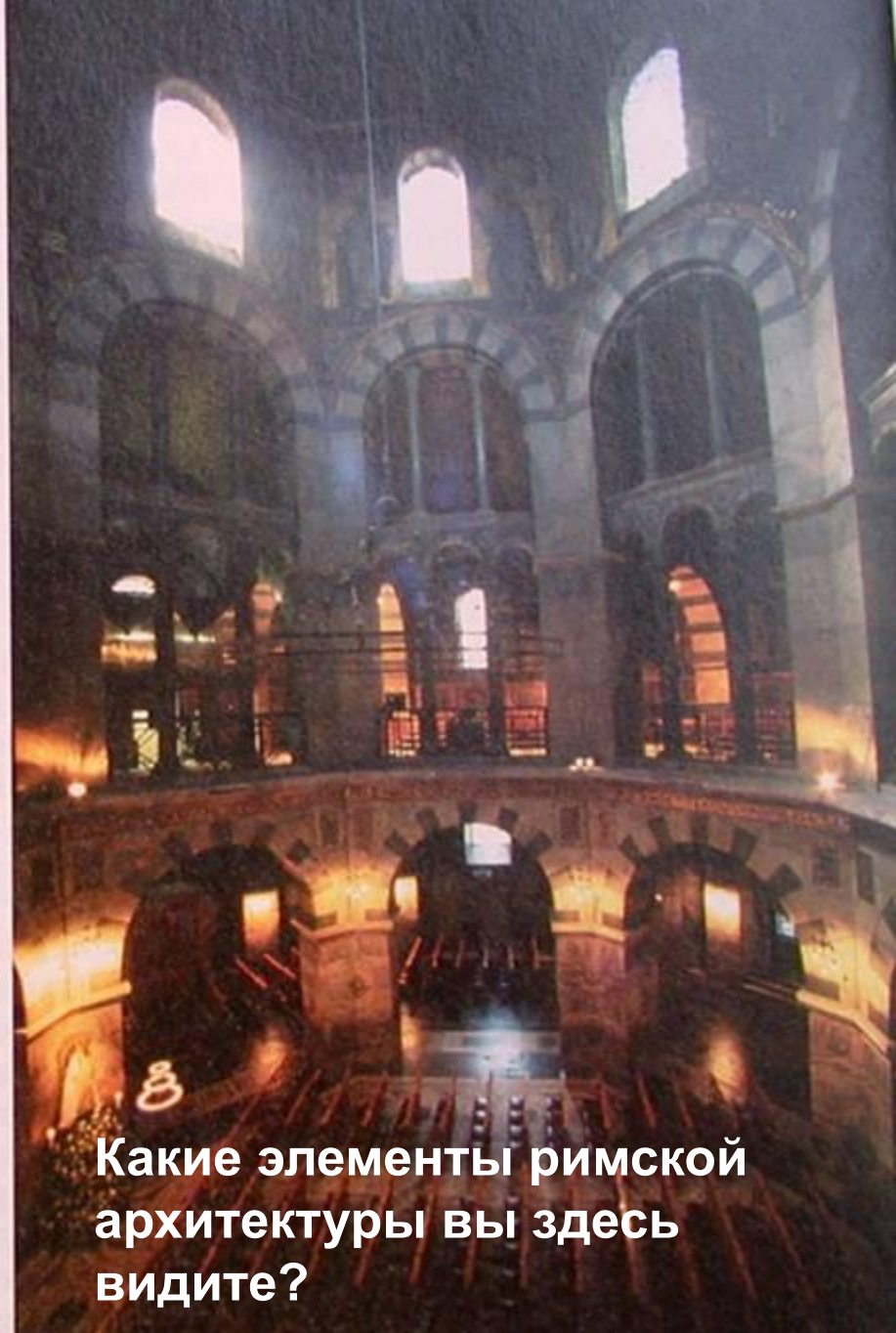


При Каролингах – так называлась династия, происшедшая от франкского короля и императора Карла Великого (768г. – 814г.) – античность провозглашалась идеалом государственности и культуры.

«Каролингский ренессанс» - так называют искусство этой эпохи.

При Карле возрождается искусство объёмной скульптуры. Статуэтка из бронзы.

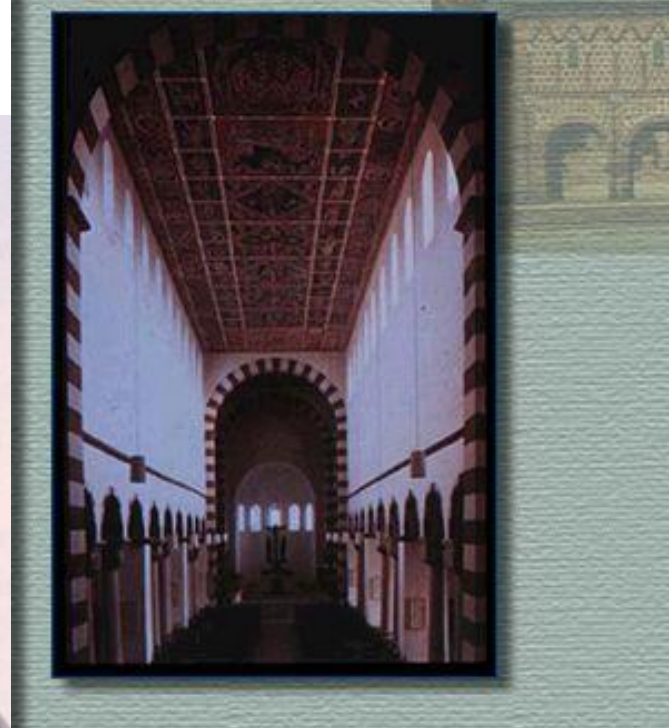
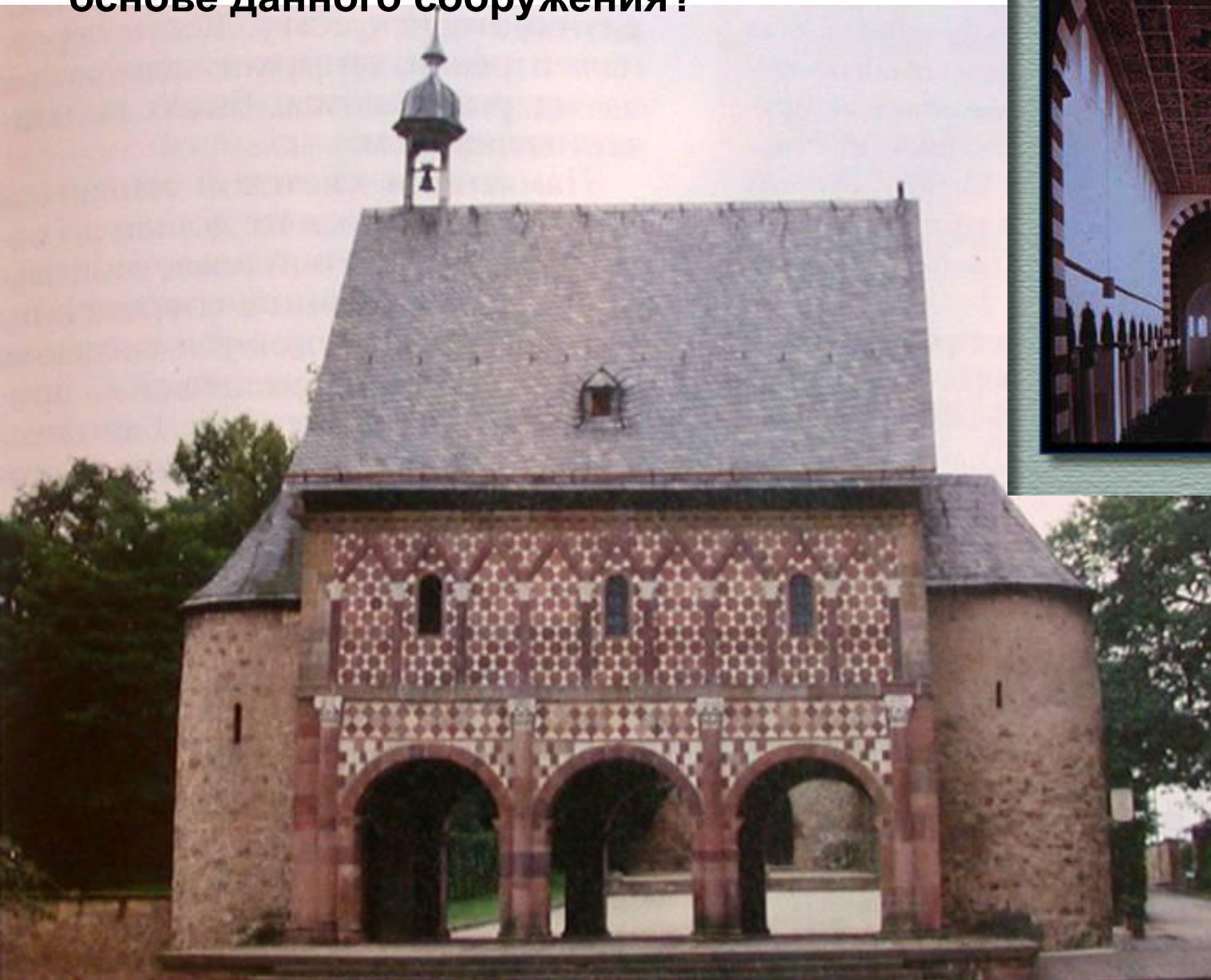
архитектура



Какие элементы римской архитектуры вы здесь видите?

Капелла Карла I в Ахене, 788-805г.

Какая римская постройка лежит в основе данного сооружения?



Монастырские ворота, Лорш. Германия, ок. 800 г.

скульптура

**Каменная скульптура по-прежнему представляла собой рельефы .
Рельефы, выполнялись на библейские сюжеты**





ЖИВОПИСЬ



«Живопись допустима в церквах для того, чтобы неграмотные могли читать, глядя на стены, находя то, чего они не в состоянии почерпнуть в книгах.»

Папа Григорий I (590г.-604г.)



Фрески
эпохи
правления
династии
Каролингов





Фрески из королевского дворца в Барселоне, Каталония, Испания

ИСКУССТВО КНИЖНОЙ МИНИАТЮРЫ



В эпоху раннего Средневековья зародилось искусство книжной миниатюры.

Украшению книг уделялось огромное внимание. Сами книги помещались в драгоценные оклады, а их страницы расписывались причудливыми узорами, в которые вплеталась характерная для варваров языческая «звериная» и новая христианская символика.



Еще в эпоху каролингов необычайного расцвета достигло искусство **миниатюры - книжной иллюстрации**.

Слово миниатюра происходит от латинского названия киновари - красной краски (лат. *minium*), которой было принято выделять начало текста.

Художники-миниатюристы часто переезжали с места на место. Потому школ миниатюры не сложилось, а существовали центры изготовления иллюстрированных рукописей при монастырях.

В конце VIII века под покровительством Карла Великого была основана **книгописная мастерская в Ахене.**

Именно здесь в 781-789 годах по заказу Карла Великого мастер Годескальк выполнил особое **Евангелие**, где увековечил визит Карла в Рим на Пасху в 781 году и крещение его сына Пипина папой Адрианом I.

На пурпурном фоне пергамена мастер четко вывел золотые и серебряные буквы, которые символизируют красоту небес и вечной жизни.





Самой же богатой каролингской рукописью стала знаменитая **Утрехтская Псалтирь** (IX век), названная по месту ее хранения (университет нидерландского города Утрехта). В ней 165 миниатюр, каждая из которых соответствует определенному псалму.

На рубеже XII-XIII веков в одном из баварских монастырей была создана и знаменитая **Carmina Burana**. Сборник был полон миниатюрами, которые окружал орнамент из деревьев и трав разнообразными зверями и птицами.

Особенности культуры и искусства раннего Средневековья

ВЫВОДЫ:

- Художественное творчество варварских народов представлено предметами прикладного характера с фольклорными орнаментами.
- Архитектура имела культовый характер. Её главные постройки – это храмы и монастыри. Зарождается два основных типа христианского храма – крестово-купольный и базиликальный.
- Скульптура представлена рельефами, похожими на античные образцы, но иллюстрирующими христианские сюжеты; возрождается объёмная скульптура.
- Живопись раннего средневековья – это мало сохранившиеся фрески и книжные миниатюры.
- Центры культуры возникают при монастырях или при дворах новых европейских королей - императоров Карла Великого, Оттона III
- Изобразительное искусство и архитектура раннего Средневековья были разрозненными, подражательными, то есть характерными для переходного периода.