



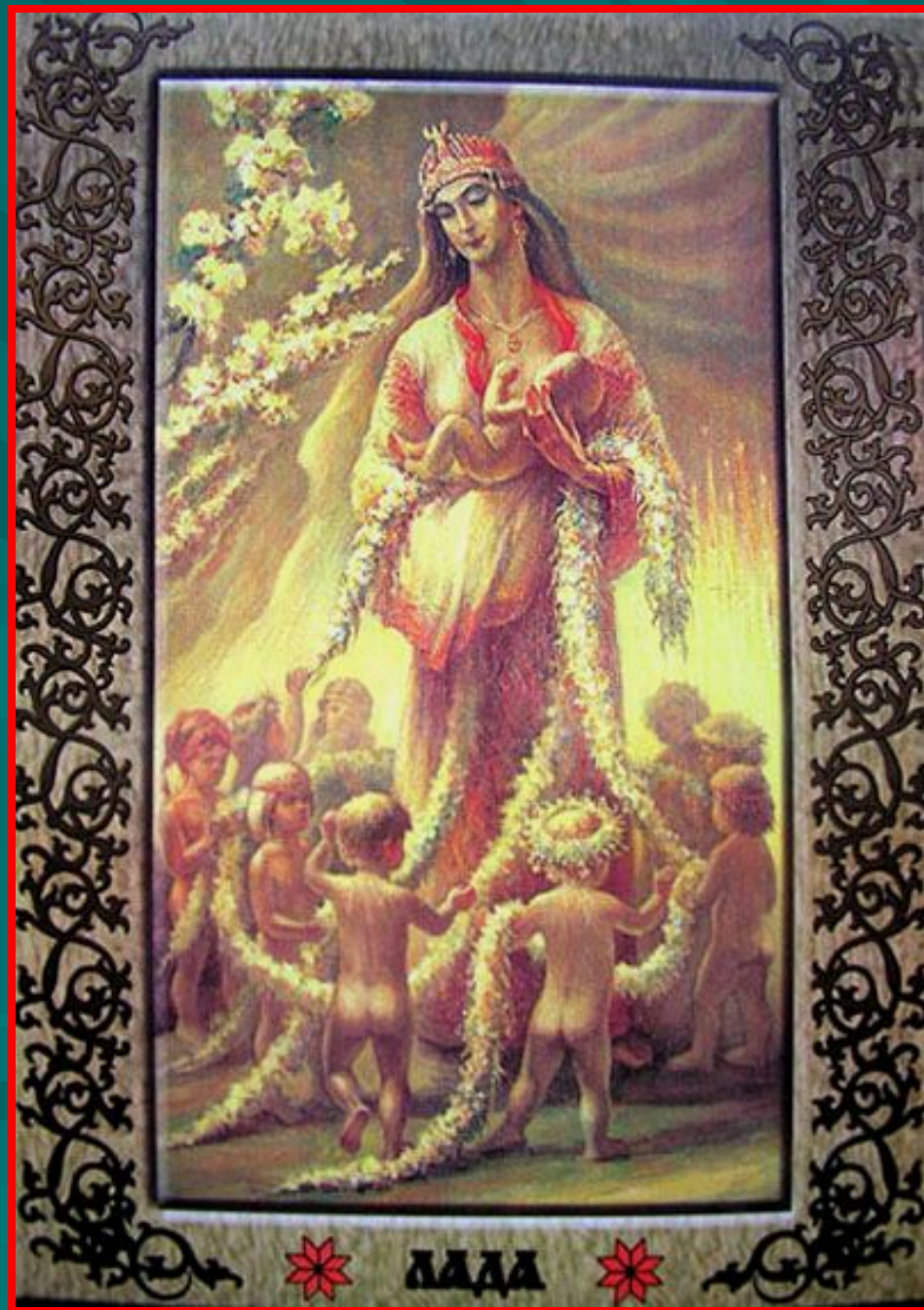
Лада  
(Ладо,  
Рожаница)



**Богиня Лада (Ладо)**, в древнерусской языческой мифологии - богиня любви, брака, благополучия, веселья, красоты и гармонии, покровительница свадеб и замужних женщин. .

- Именем Лада наши предки называли не только изначальную богиню любви, но и весь строй жизни — лад, где все должно было ладно, то есть хорошо.
- Все люди должны уметь ладить друг с другом.
- Жена называла любимого ладо, а он ее — ладушкой (например, «Слово о полку Игореве»). Слово «лада» - старинное русское; в «Слове о полку Игореве» оно встречается в 4-х случаях, в применении к мужу; в нынешних великорусских песнях оно употребляется частью в женском роде («я ищу себе ладу милую»), частью в среднем («мое ладо ревнивое»).
- Лад - согласие, ладить - жить по любви, ладковать - сватать, лады - помолвка, ладканя - свадебная песня, ладный - красивый, хороший, лада - любимая женщина.





# Считается, что именно Лада сохраняет и оберегает брачные союзы.

- Особые обряды почитания ей устраивались весной и летом, сочетались они обычно с праздниками Леля и Ярилы.
- Праздник ее наступает с приходом весны. В этот праздник молодежь играет в горелки, а это не что иное как любовные игры, предвосхищающие супружество, иначе именуемое лад.



## С корнем «лад» связаны многие слова брачного значения.

- **Лад** — супружеское согласие, основанное на любви; **ладить** — жить любовно; **ладковать** — сватать; **лады** — помолвка; **ладило** — сват; **ладники** — уговор о приданом; **ладканя** — свадебная песня; **ладный** — хороший, красивый.
- «**Лад**ы», — говорят люди, когда решили какое-то важное дело.
- И даже **олад**ы, которые пекли по весне в честь возрождающейся жизни, от того же корня.
- И, конечно, мать Любовь давала свое благословение людям на призывание весны.



# Священные символы Лады.



- Священное дерево – береза. Сохранился обряд завивания березы, тесно связанный с культом богини Лады.

Священное животное  
Лады – белый лебедь.



*Wolfman Art*





Что вы знаете об отношении наших предков, славян, к березе?

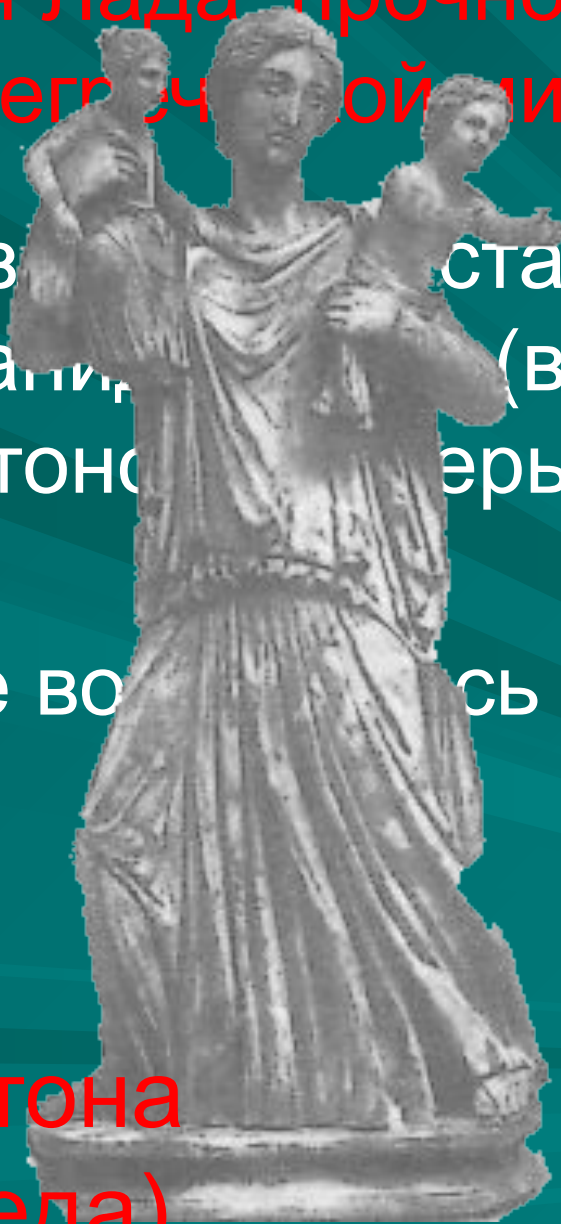
- Сравните слова: **оберег, Берегиня.**
- Каково значение этих слов?
- Что у них общего со словом **берёза?**



# Славянская Лада прочно поселилась в древнегреческой мифологии.

- Она даже развилась в состав, в первую очередь, титаниды (в Риме ее называли Латона — матерью Аполлона и Артемиды).
- Затем она же вошла в состав восточного Зевса — Леду.

Латона  
(Леда)



Лада

# Родственники Лады

- Лада - славянская Венера. Лада - мать богов и людей, ее породил сам Род (Сварог, прародитель богов и Вселенной). «Род родил Любовь - Ладу-матушку. Род разрушил темницу силою Любви, и тогда Любовью мир наполнился».
- Лада -богиня любви, красоты. С наступлением весны приходили и Ладины праздники.
- Леля, Полеля, Дид, Дидилия, Жива, Марена - вот прекрасное семейство Лады - покровители любви, браков, красоты, юности, весеннего возрождения, плодородия, мудрости.



# Дети Лады

- **Леля** - дочь Лады (**Леля - Ляля может называться Лелем, Лялем, иметь и образ юноши**) - божество любви, весны и молодости, расцветающей красоты и живительной силы. От имени этого божества в русском языке сохранилось слово «лелеять» — нежить, любить.
- Это божество побуждает природу к рождению новой жизни, а человека — к созданию семьи. Леля (Лель) разжигает любовь, поэтому любимая весенняя игра называется «горелки». Гореть - значит любить. И чтобы этот огонь зажечь, молодые люди весной обрядах наряжали и угощали Лелю, посвящали ей песни и просили любви в хороводе и песне.
- **Полеля** - второй сын (**дочь**) богини любви. Чистая любовь всегда влечет за собой брак. Полеля - бог супружества. Изображался в простой рубахе и терновом венке, такой же венок он подавал супруге. Венок - знак терпения и согласия на совместном пути.



Леля



Лель



Морана (Морена)



# Воплощения Лады

- В русских сказках Лада представлена в женских образах: Марья Моревна, Василиса Премудрая - все это символы духовной красоты.





Вспомните, что вы узнали на уроке.

- Расскажите о богине Ладе.