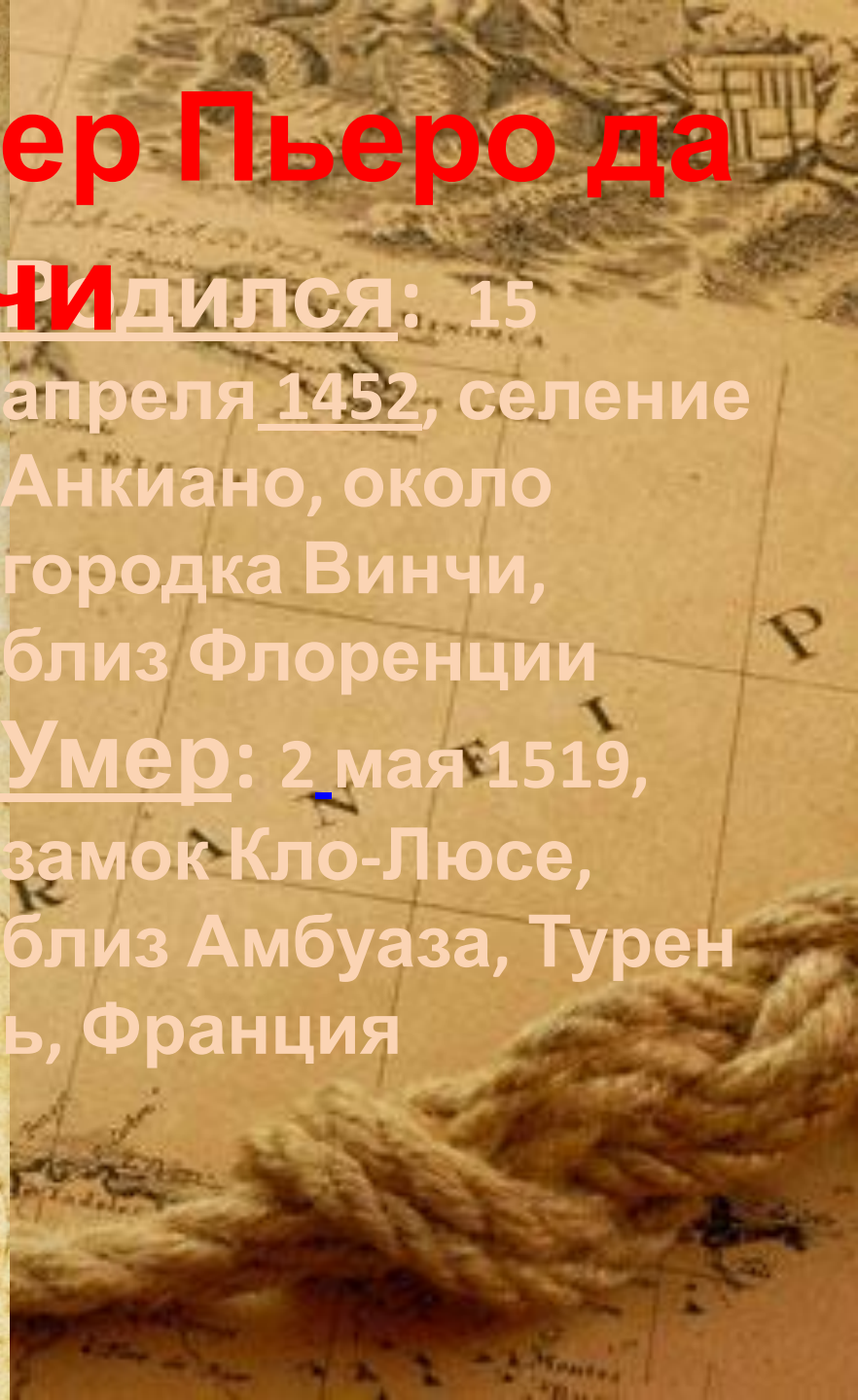


The image is a composite of three elements: a historical map, a compass, and a rope. The map, which serves as the background, is a parchment-like document with a grid of latitude and longitude lines. It shows a portion of the world, including the Americas and parts of Europe and Africa. The text 'AMERICA' is visible across the lower right portion of the map. In the bottom left corner, there is a circular compass with a wooden frame and a blue and white face, showing cardinal and intercardinal directions. A thick, light-colored rope is draped across the map, forming a large, irregular shape that frames the central text. The overall color palette is warm and aged, with various shades of brown, tan, and gold.

Леонардо да Винчи И Его изобретения

Леонардо ди сер Пьеро да Винчи

Родился: 15
апреля 1452, селение
Анкиано, около
городка Винчи,
близ Флоренции
Умер: 2 мая 1519,
замок Кло-Люсе,
близ Амбуаза, Турен
ь, Франция





Подшипни



Впервые идея, как считают многие, родилась еще во времени Римской империи, но историки считают, что именно в тетрадах да Винчи появились первые наброски подшипника.

Параш

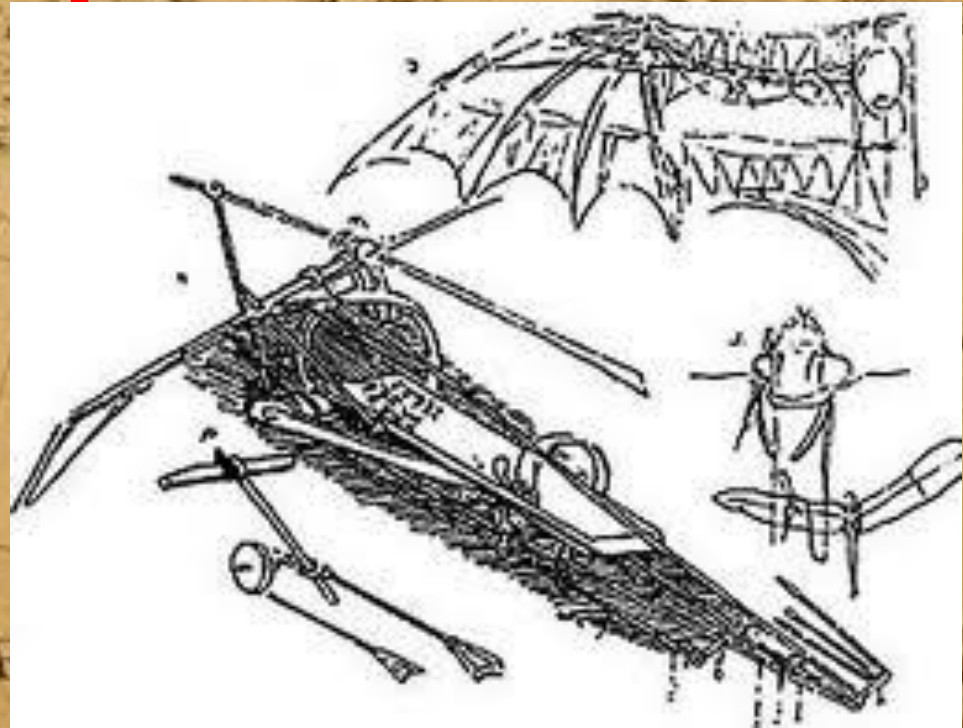
ЮТ



Как писал да Винчи в своих заметках, такое устройство позволило бы человеку «упасть с любой высоты без каких-либо травм и повреждений»

Орнитоптер

В то время как парашют да Винчи позволил бы человеку прыгать со скалы и оставаться в живых, орнитоптер позволил бы ему парить в воздухе над землей.



Пулем

Поместив вал посередине, можно было бы вращать всю эту штуковину так, чтобы один набор из 11 орудий стрелял, пока два других остывают и перезаряжаются. После этого весь механизм переворачивался и давал очередной



Водолазный

КОСТЮМ

Водолазы да Винчи могли дышать с помощью подводного колокола с воздухом, надевали маски со стеклянными отверстиями, сквозь которые можно было видеть под водой.



Бронированный

танк



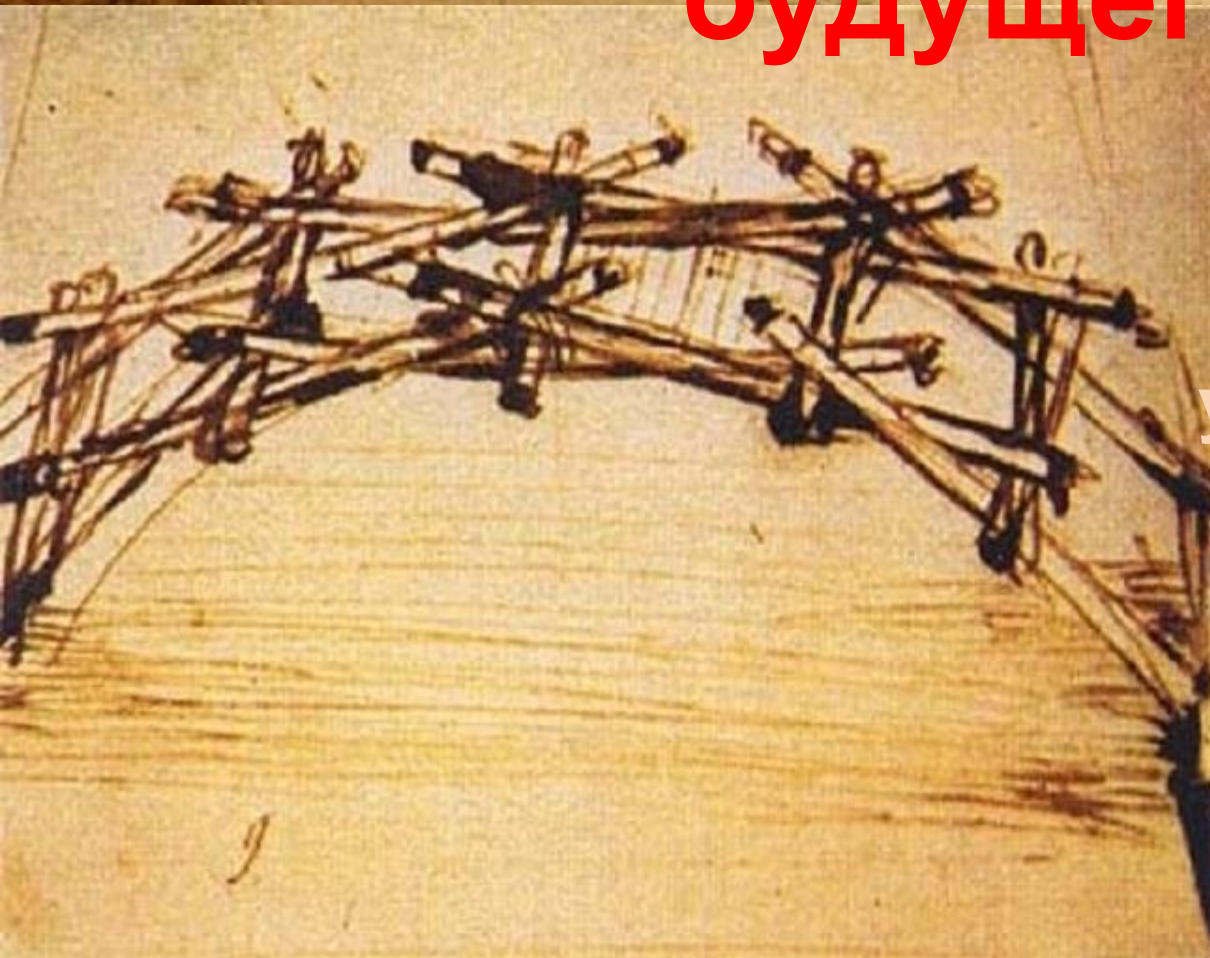
При содействии
восьми сильных
мужчин,
бронированный
танк был похож на
черепаху, которая
ощетинилась 36
орудиями со всех
сторон.

Самоходная тележка

Поскольку в тележке не было водителя, ее можно рассматривать как первый роботизированный транспорт в истории.



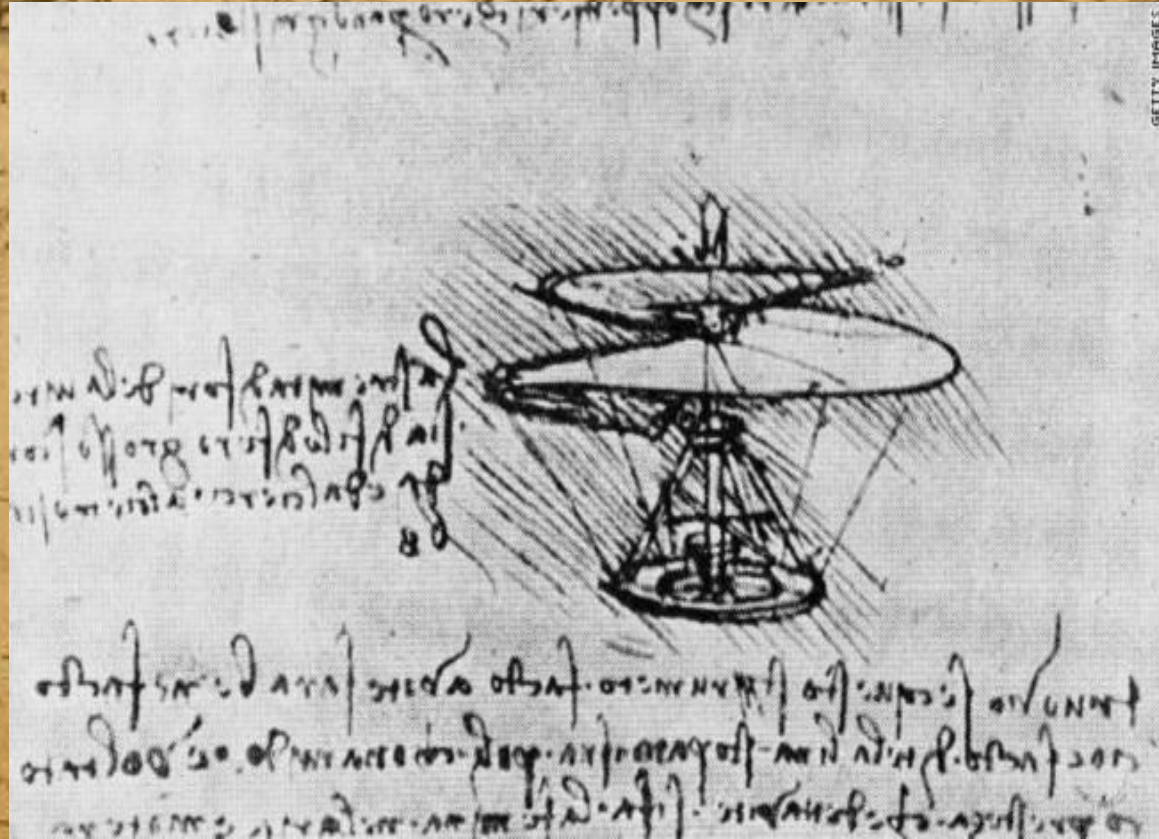
Города будущего



«Идеальный город» да Винчи был разделен на несколько уровней, в каждом из которых была минимальная антисанитария, а сеть каналов способствовала быстрому удалению отходов.

Воздушный винт

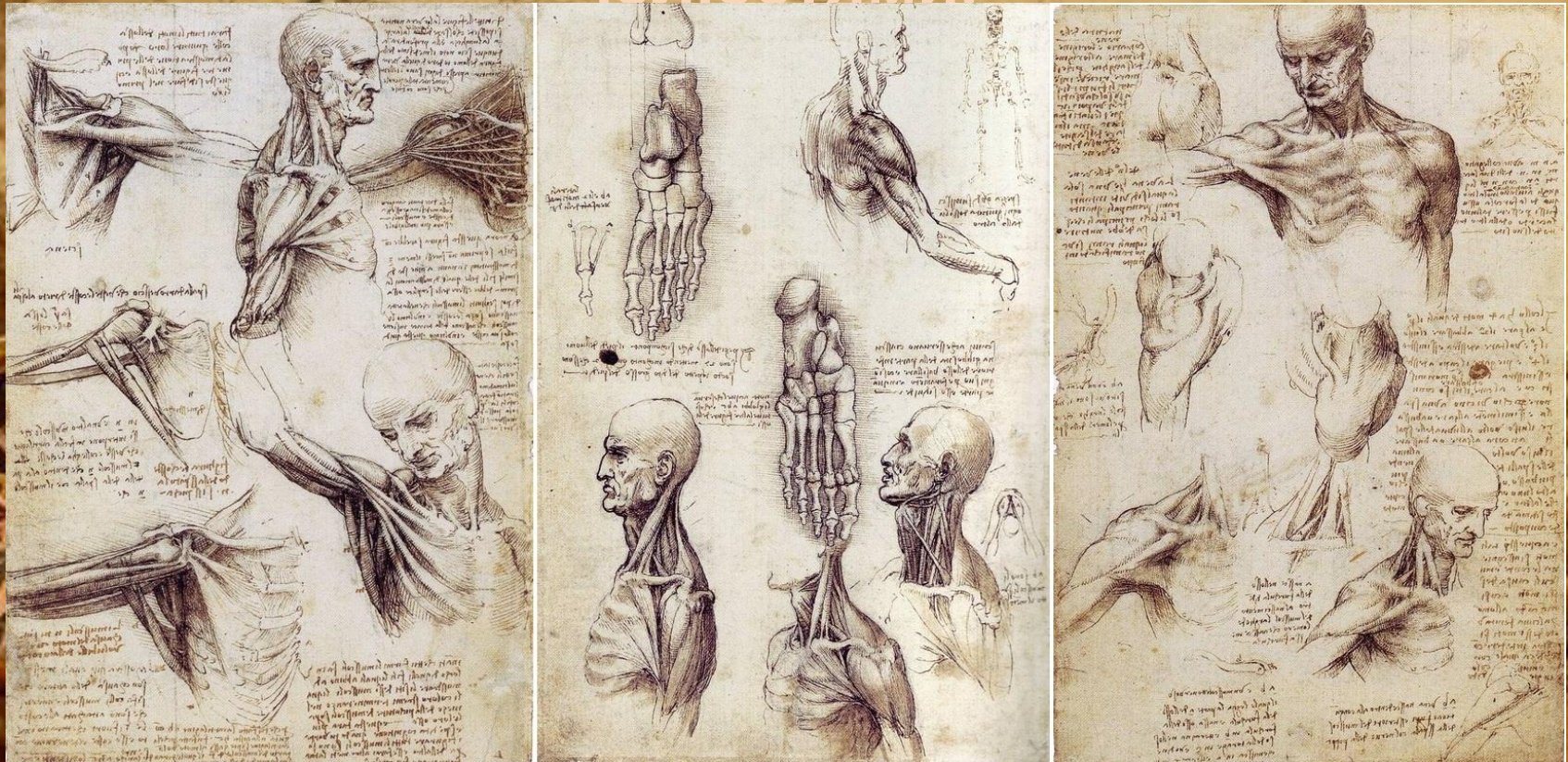
Если лопасти раскрутить достаточно быстро, они могли бы создать тягу, аэродинамическое явление, которое позволяет самолетам и вертолетам летать.



Робот-

рыцарь

Робот да Винчи не сохранился, и никто в точности не знает, на что тот был способен. Но судя по всему, он ходил, сидел и даже работал челюстями.



A vintage map with a compass and rope. The map is aged and yellowed, showing a grid of latitude and longitude lines. The word "TERRA" is visible in large letters across the bottom. A compass with a blue and gold face is in the bottom left corner. A thick, braided rope is draped across the map. The text "Спасибо За Внимани е!" is overlaid in the center in a light orange color.

Спасибо
За
Внимани
е!